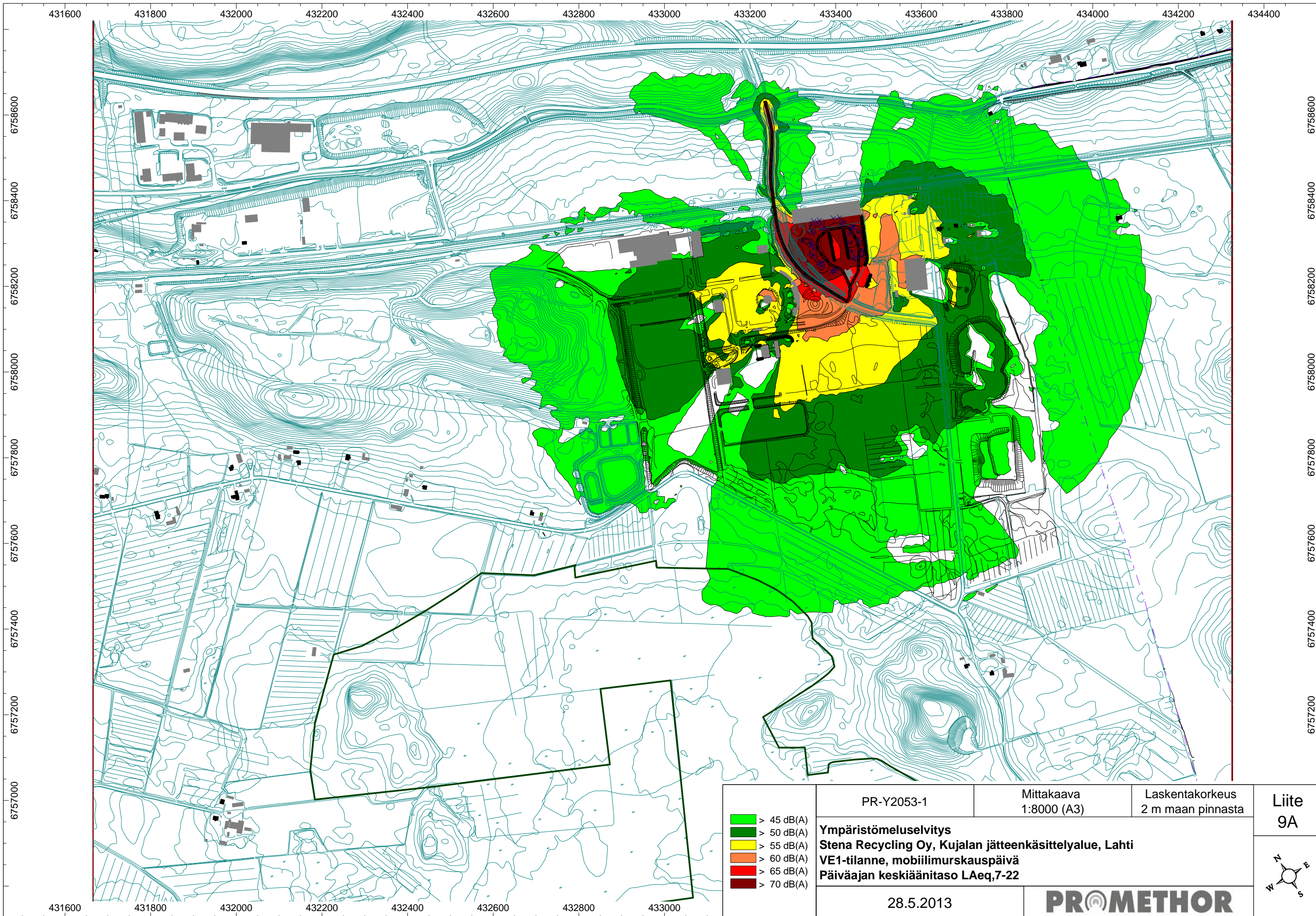
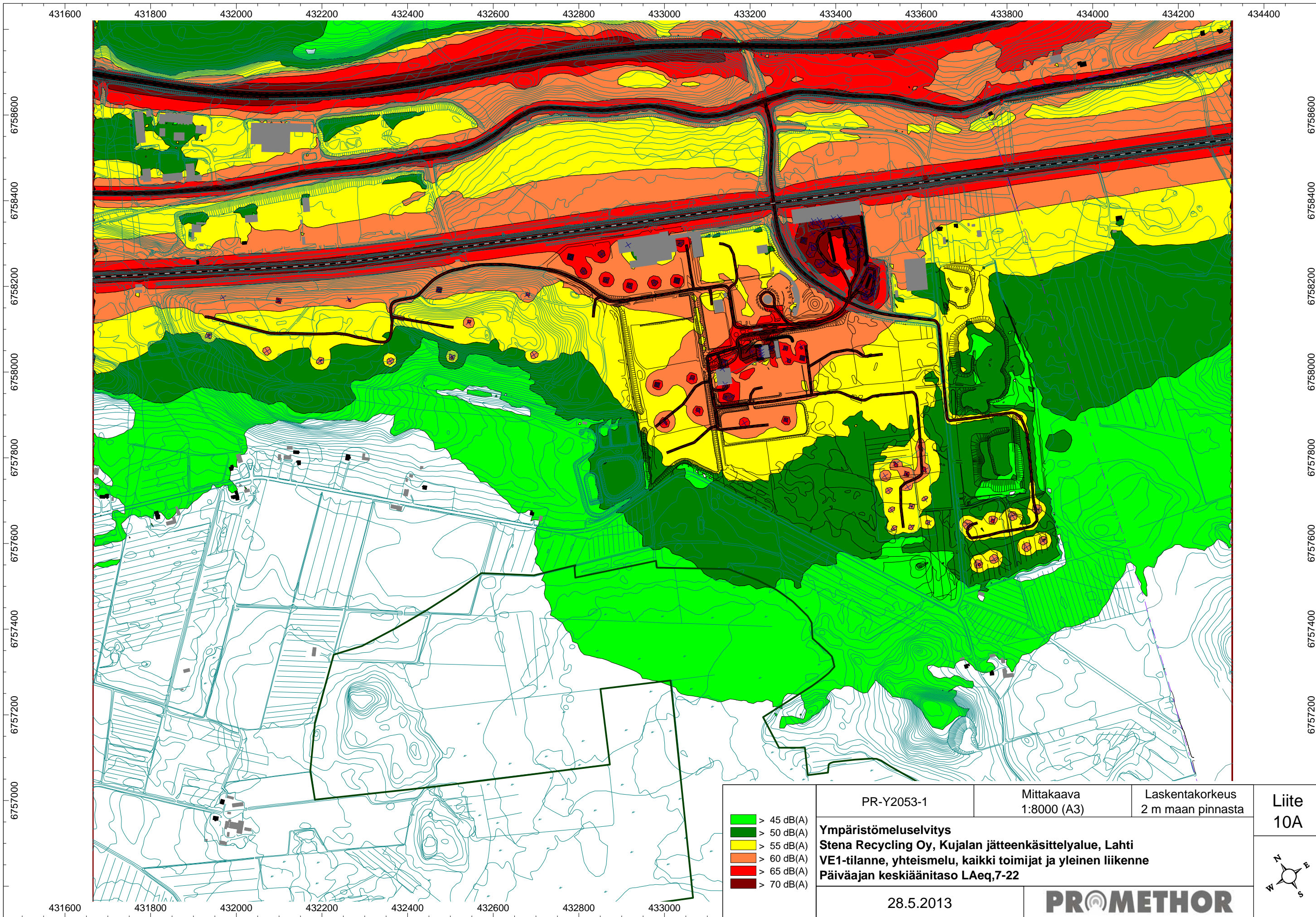
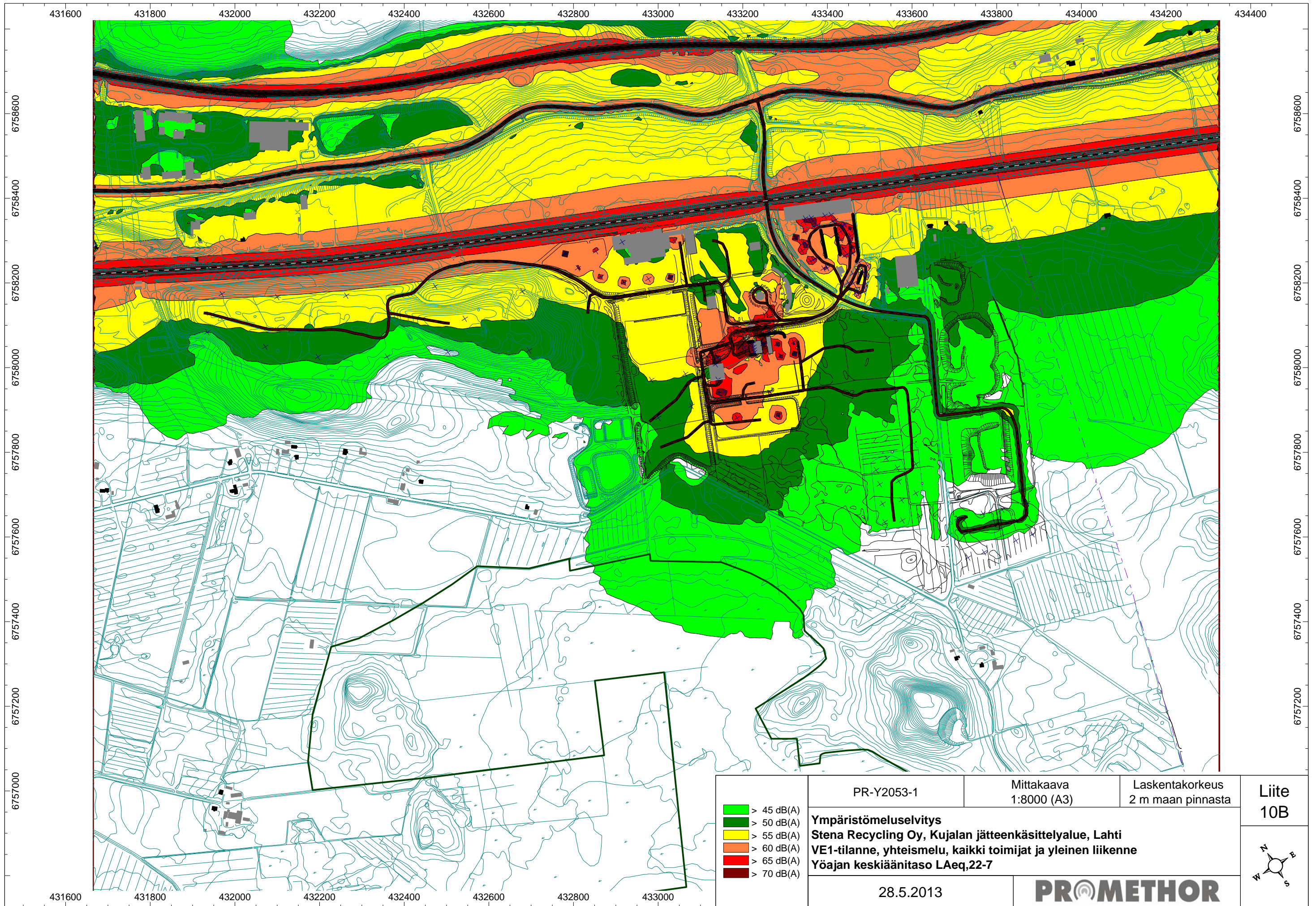


<ul style="list-style-type: none"> ■ > 45 dB(A) ■ > 50 dB(A) ■ > 55 dB(A) ■ > 60 dB(A) ■ > 65 dB(A) ■ > 70 dB(A) 	<p>PR-Y2053-1</p>	<p>Mittakaava 1:8000 (A3)</p>	<p>Laskentakorkeus 2 m maan pinnasta</p>	<p>Liite 8B</p> 
<p>Ympäristömeluselvitys Stena Recycling Oy, Kujalan jätteenkäsittelyalue, Lahti VE1-tilanne, normaali toimintapäivä (ei mobiilimurskausta) Yöajan keskiäänitaso LAeq,22-7</p>		<p>28.5.2013</p>	<p>PROMETHOR</p>	

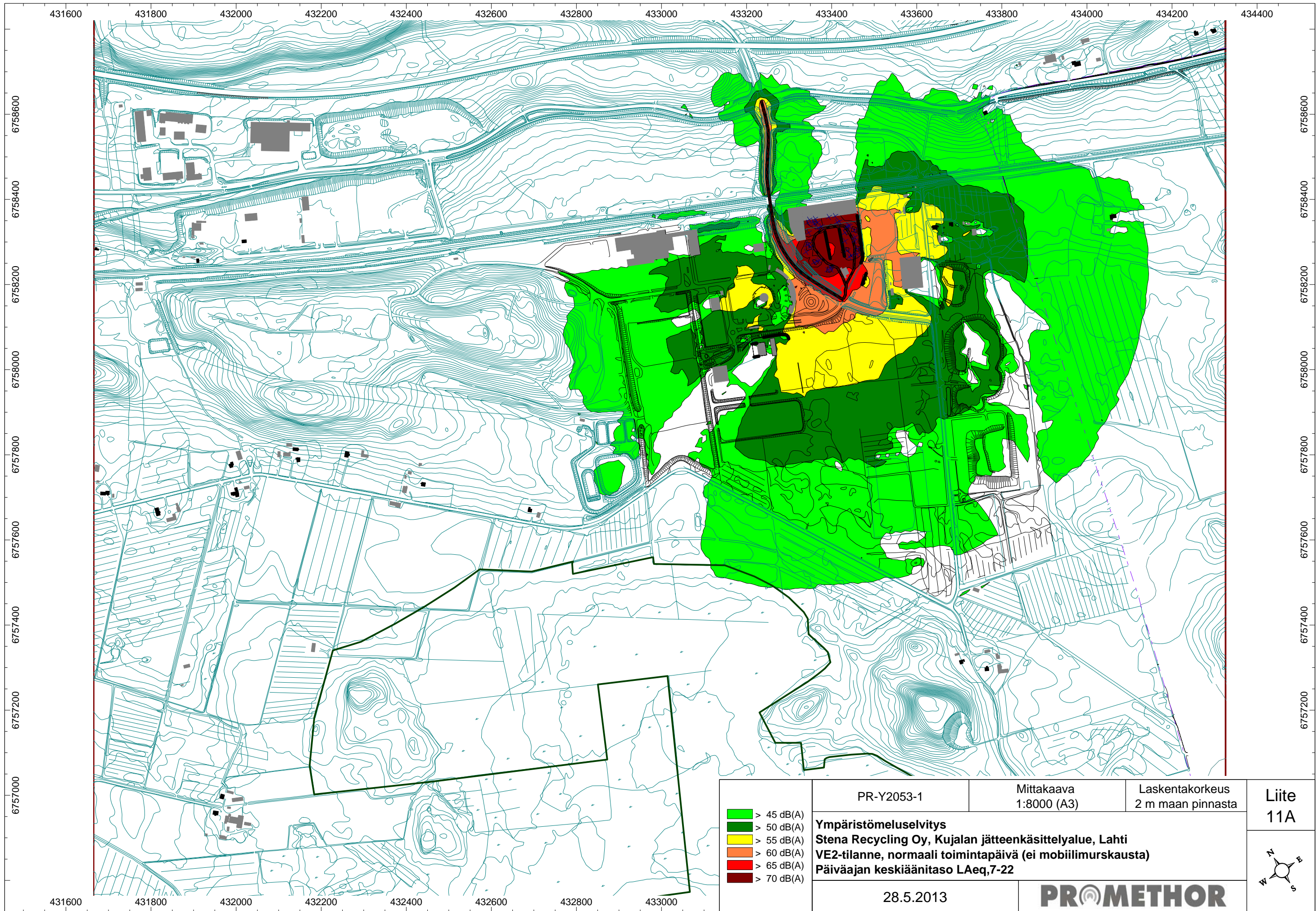




<ul style="list-style-type: none"> ■ > 45 dB(A) ■ > 50 dB(A) ■ > 55 dB(A) ■ > 60 dB(A) ■ > 65 dB(A) ■ > 70 dB(A) 	PR-Y2053-1	Mittakaava 1:8000 (A3)	Laskentakorkeus 2 m maan pinnasta	Liite 10A
	Ympäristömeluselvitys Stena Recycling Oy, Kujalan jätteenkäsittelyalue, Lahti VE1-tilanne, yhteismelu, kaikki toimijat ja yleinen liikenne Päiväajan keskiäänitaso LAeq,7-22			
	28.5.2013	PROMETHOR		



<ul style="list-style-type: none"> ■ > 45 dB(A) ■ > 50 dB(A) ■ > 55 dB(A) ■ > 60 dB(A) ■ > 65 dB(A) ■ > 70 dB(A) 	PR-Y2053-1	Mittakaava 1:8000 (A3)	Laskentakorkeus 2 m maan pinnasta	Liite 10B
	Ympäristömeluselvitys Stena Recycling Oy, Kujalan jätteenkäsittelyalue, Lahti VE1-tilanne, yhteismelu, kaikki toimijat ja yleinen liikenne Yöajan keskiäänitaso LAeq,22-7			
			PROMETHOR	



<ul style="list-style-type: none"> ■ > 45 dB(A) ■ > 50 dB(A) ■ > 55 dB(A) ■ > 60 dB(A) ■ > 65 dB(A) ■ > 70 dB(A) 	PR-Y2053-1	Mittakaava 1:8000 (A3)	Laskentakorkeus 2 m maan pinnasta	Liite 11A
	Ympäristömeluselvitys Stena Recycling Oy, Kujalan jätteenkäsittelyalue, Lahti VE2-tilanne, normaali toimintapäivä (ei mobiilimurskausta) Päiväajan keskiäänitaso LAeq,7-22			
	28.5.2013	PR METHOR		