

- > 45 dB(A)
- > 50 dB(A)
- > 55 dB(A)
- > 60 dB(A)
- > 65 dB(A)
- > 70 dB(A)

PR-Y2053-1

Mittakaava
1:8000 (A3)

Laskentakorkeus
2 m maan pinnasta

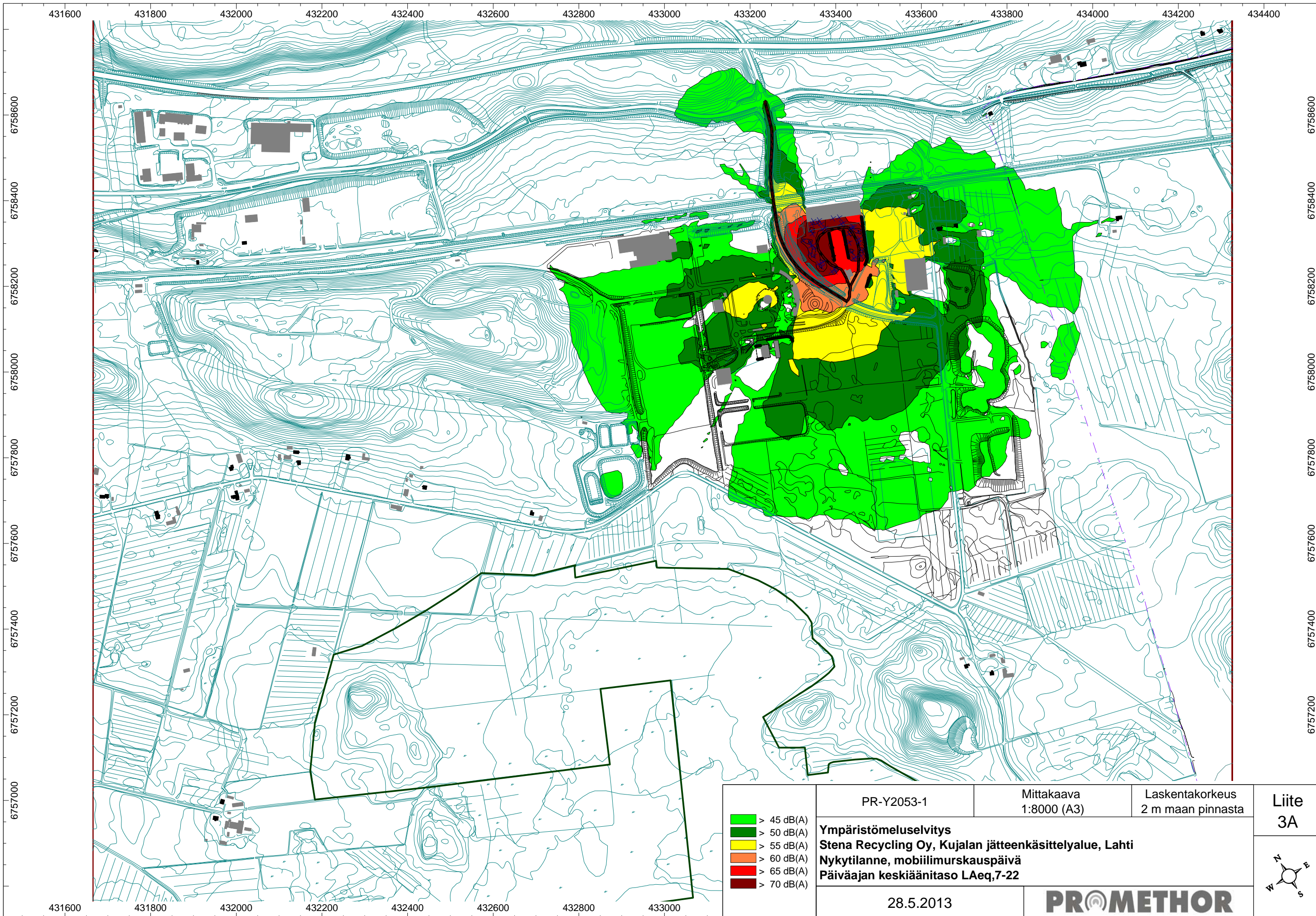
Liite
2A

Ympäristömeluselvitys
Stena Recycling Oy, Kujalan jätteenkäsittelyalue, Lahti
Nykytilanne, normaali toimintapäivä (ei mobiilimurskausta)
Päiväajan keskiäänitaso LAeq,7-22

28.5.2013

PROMETHOR





- > 45 dB(A)
- > 50 dB(A)
- > 55 dB(A)
- > 60 dB(A)
- > 65 dB(A)
- > 70 dB(A)

PR-Y2053-1

Mittakaava
1:8000 (A3)

Laskentakorkeus
2 m maan pinnasta

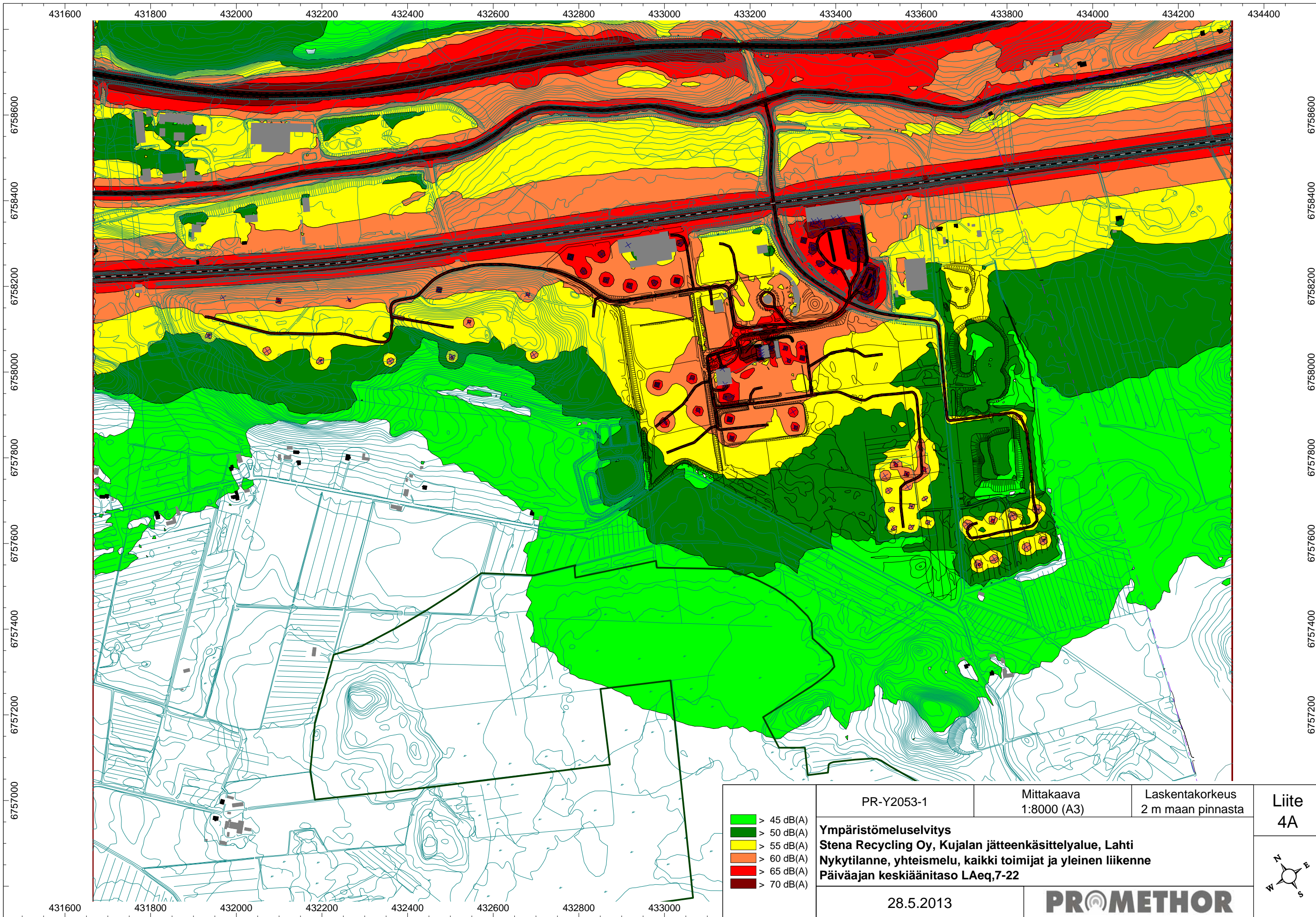
Liite
3A

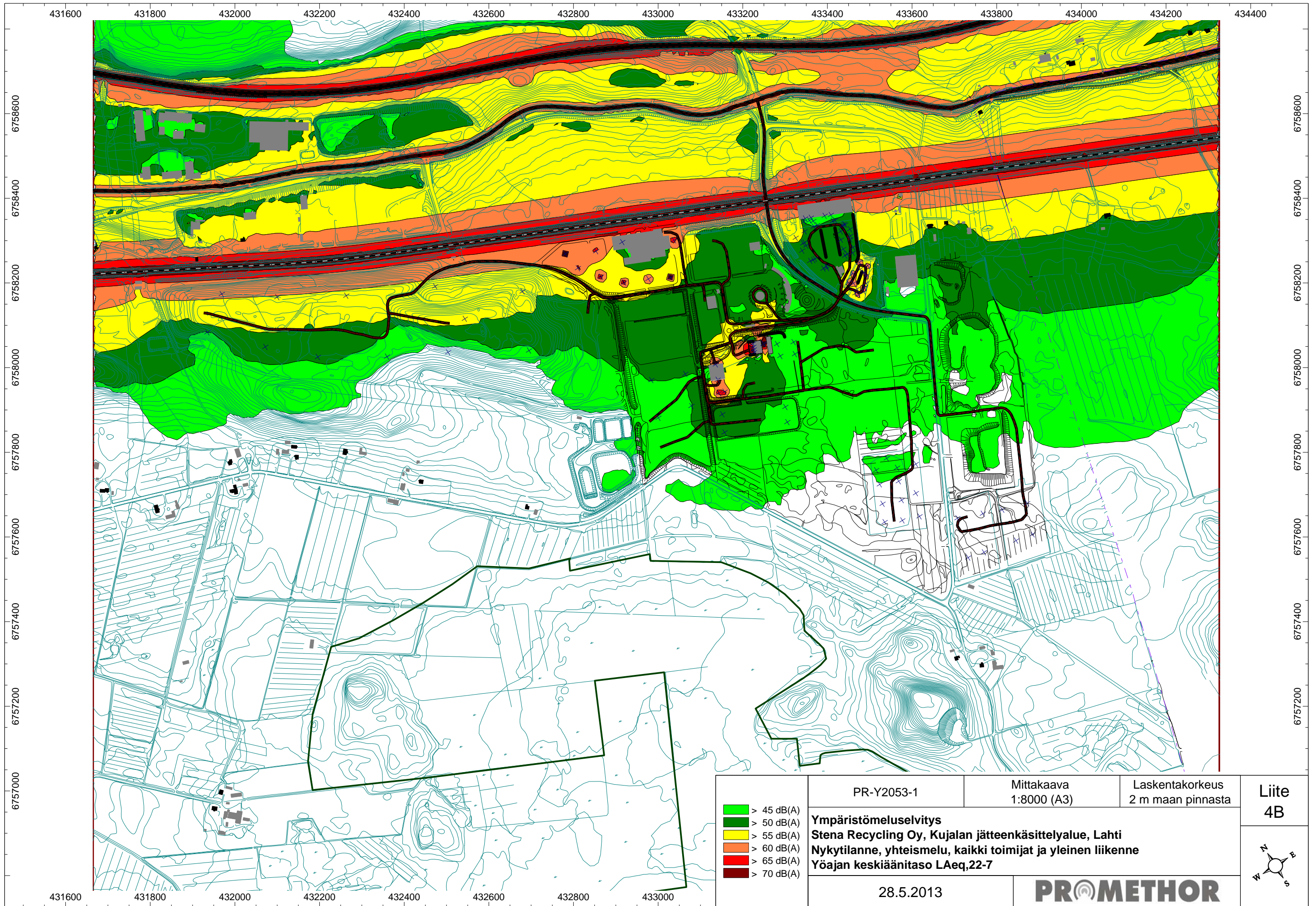
Ympäristömeluselvitys
Stena Recycling Oy, Kujalan jätteenkäsittelyalue, Lahti
Nykytilanne, mobiilimurskauspäivä
Päiväajan keskiäänitaso LAeq,7-22

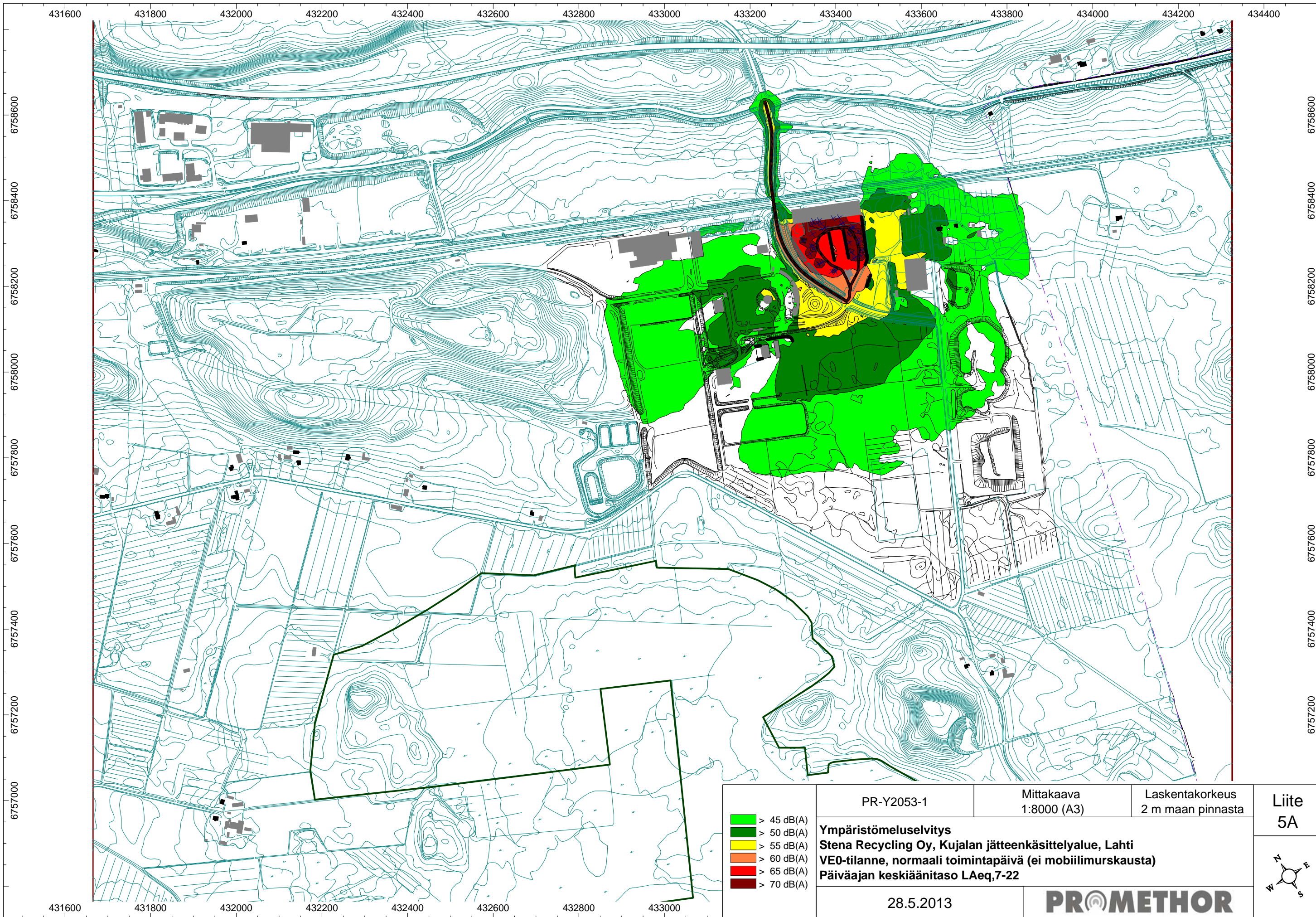
28.5.2013

PROMETHOR









<ul style="list-style-type: none"> ■ > 45 dB(A) ■ > 50 dB(A) ■ > 55 dB(A) ■ > 60 dB(A) ■ > 65 dB(A) ■ > 70 dB(A) 	PR-Y2053-1	Mittakaava 1:8000 (A3)	Laskentakorkeus 2 m maan pinnasta	Liite 5A
	Ympäristömeluselvitys Stena Recycling Oy, Kujalan jätteenkäsittelyalue, Lahti VE0-tilanne, normaali toimintapäivä (ei mobiilimurskausta) Päiväajan keskiäänitaso LAeq,7-22			
	28.5.2013	PROMETHOR		