

Havainnekuvien ottopaikat.



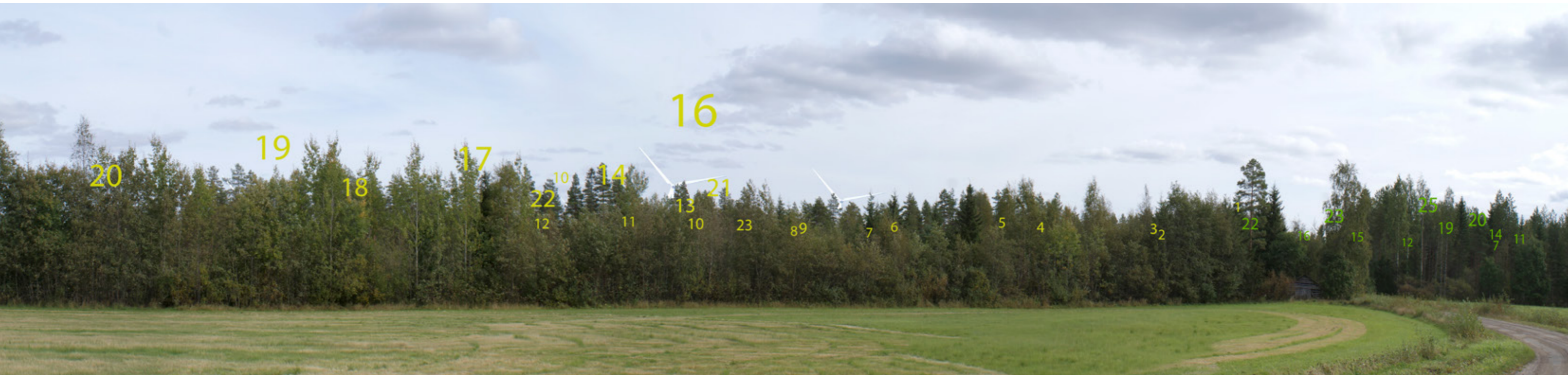
**Havainnekuva 1** Soinin kirkonkylältä Alajärventien ja Möksyntien risteyksen kaakkoispuolelta koilliseen Pesolan-Korkeanmaan tuulivoimahankkeen suuntaan. Voimaloiden kokonaiskorkeus 210 m.



**Voimaloiden numerointi.** Keltaisella Pesolan ja vihreällä Korkeanmaan alue.



**Havainnekuva 2** Marjoperältä Pesolantieltä Sorvalin tilan eteläpuolelta kaakkoon Pesolan ja Korkeanmaan tuulivoimaloiden suuntaan. Voimaloiden kokonaiskorkeus 210 m.



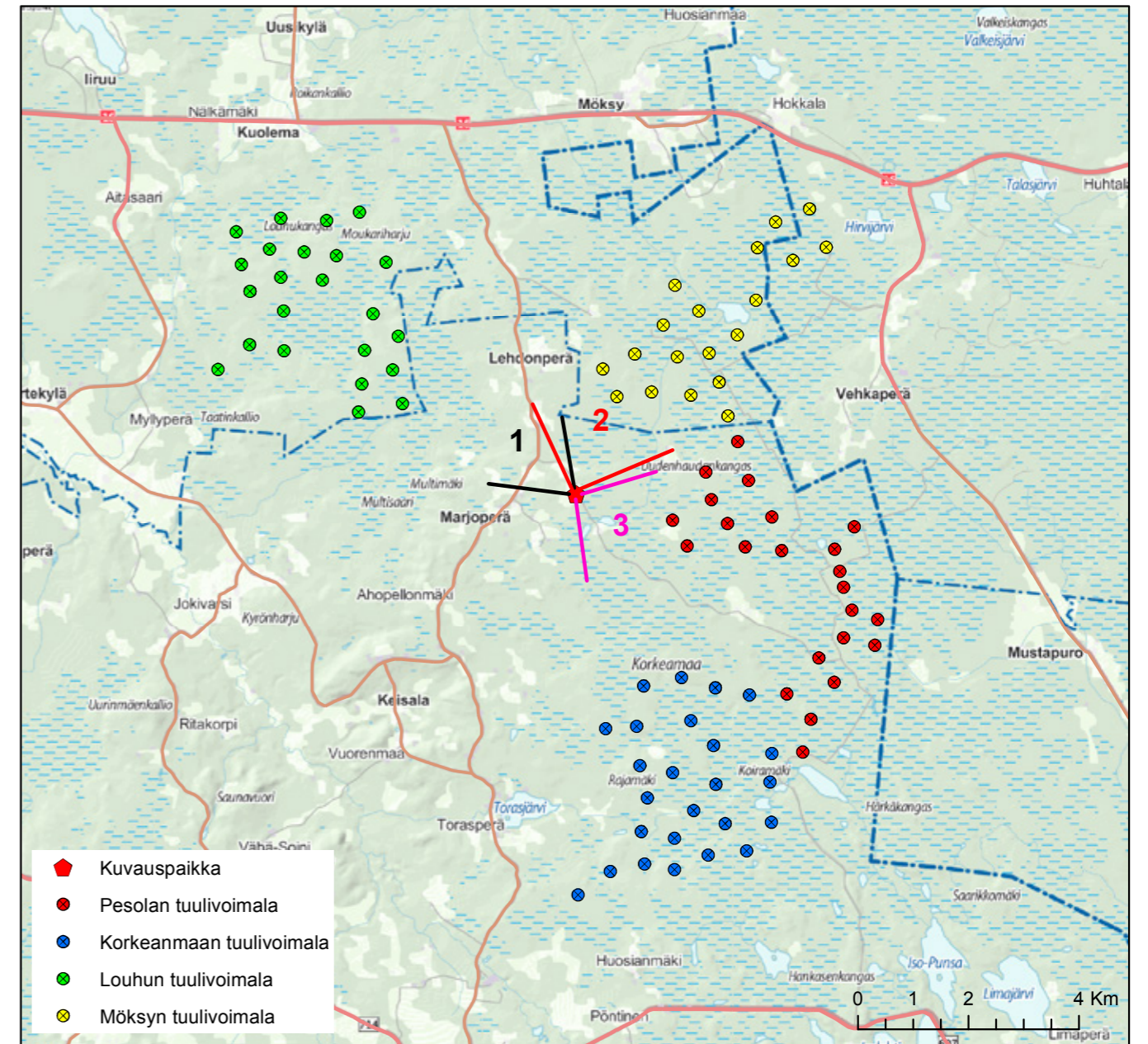
**Voimaloiden numerointi.** Keltaisella Pesolan ja vihreällä Korkeanmaan alue.



**Havainnekuva 3** Pesolantieltä Vanha-Pesolaan päin itään. Voimaloiden kokonaiskorkeus 210 m.



**Voimaloiden numerointi.** Pesolan tuulivoima-alue.



Havainnekuvien ottopaikka ja **Pesolan-Korkeanmaan** sekä **Louhun-Möksyn** tuulivoimahankkeiden voimaloiden sijainnit.



**Havainnekuva 1** kuvauspaikasta 1 Marjoperältä Pesolantieltä Louhun tuulivoimahankkeen suuntaan. Voimaloiden kokonaiskorkeus 220 m.



**Voimaloiden numerointi** Louhun tuulivoimahanke.



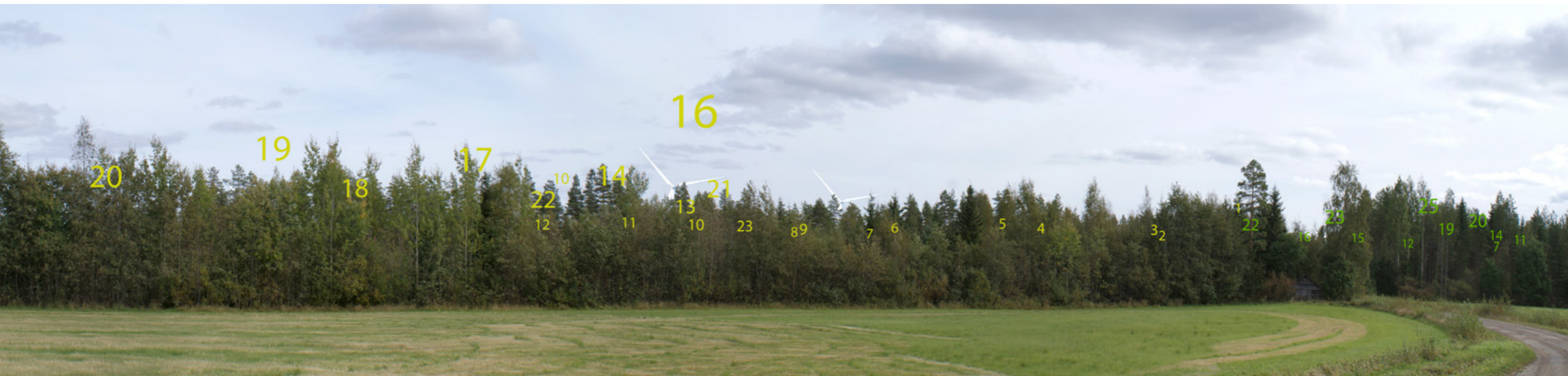
**Havainnekuva 2** kuvauspaikasta 1 Marjoperältä Pesolantieltä Möksyn tuulivoimahankkeen suuntaan. Voimaloiden kokonaiskorkeus 210 m.



**Voimaloiden numerointi** Möksyn tuulivoimahanke.



**Havainnekuva 3** kuvauspaikasta 1 Marjoperältä Pesolantieltä Pesolan-Korkeanmaan tuulivoimahankkeen suuntaan.



**Voimaloiden numerointi.** Keltaisella Pesolan ja vihreällä Korkeanmaan alue.