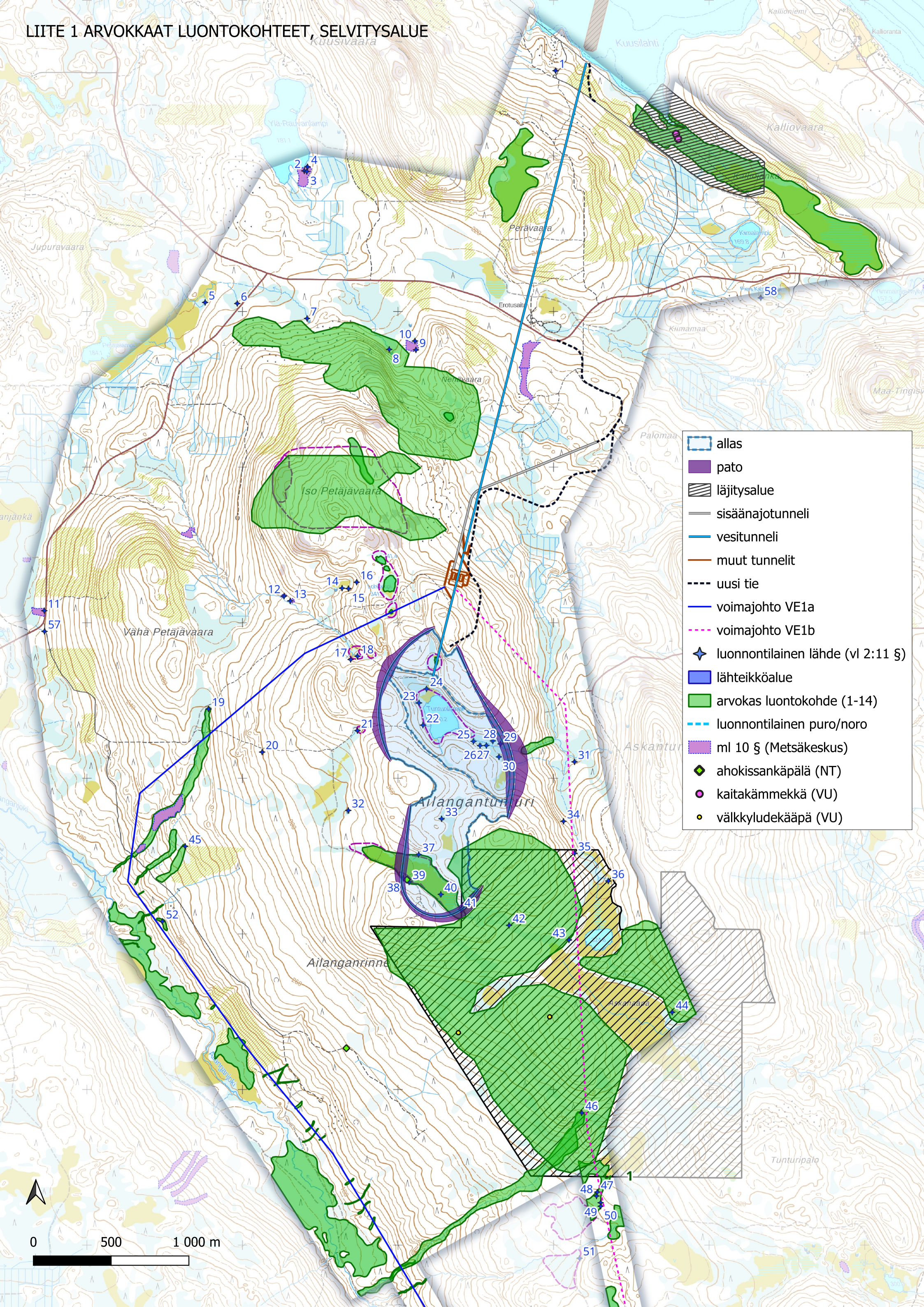


















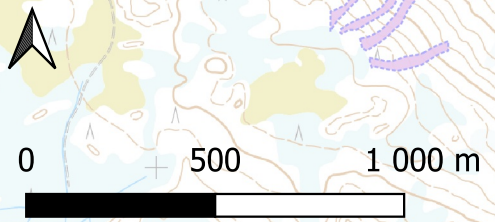
**Liite 6 Ailangan pumppuvoimalaitoshanke,
luontoselvitys 2024. AFRY Finland Oy,
16.2.2026**

LIITE 1 Hankealueen arvokkaat luontokohteet

LIITE 1 ARVOKKAAT LUONTOKOhteET, SELVITYSALUE



-  allas
-  pato
-  läjitysalue
-  sisäänajotunneli
-  vesitunneli
-  muut tunnelit
-  uusi tie
-  voimajohto VE1a
-  voimajohto VE1b
-  luonnontilainen lähde (vl 2:11 §)
-  lähteikköalue
-  arvokas luontokohte (1-14)
-  luonnontilainen puro/noro
-  ml 10 § (Metsäkeskus)
-  ahokissankäpä (NT)
-  kaitakämmekkä (VU)
-  väkkyludekäpä (VU)

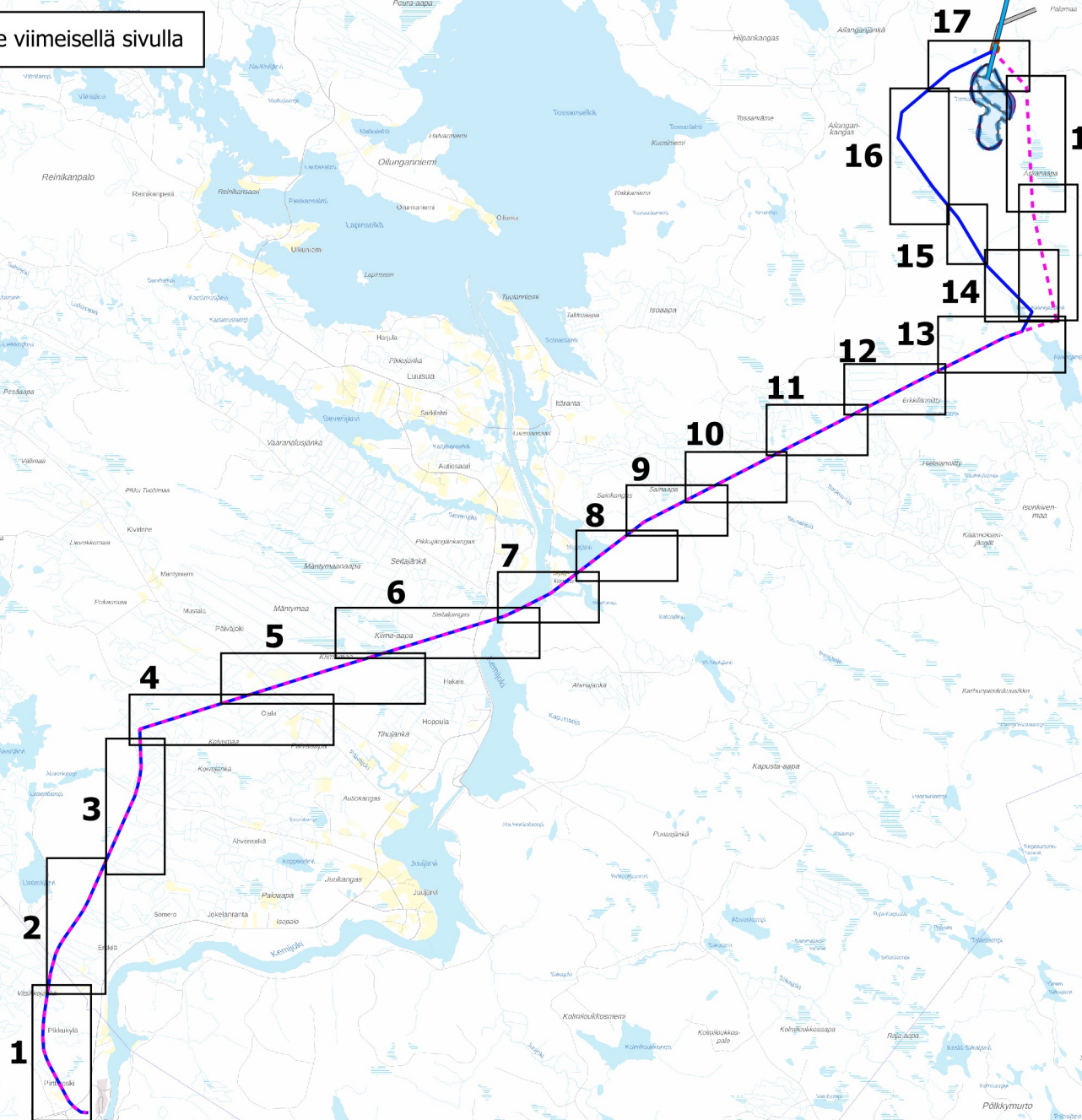


**Liite 6 Ailangan pumppuvoimalaitoshanke,
luontoselvitys 2024. AFRY Finland Oy,
16.2.2026**

LIITE 2 Voimajohdon arvokkaat luontokohteet, sivut 1–5

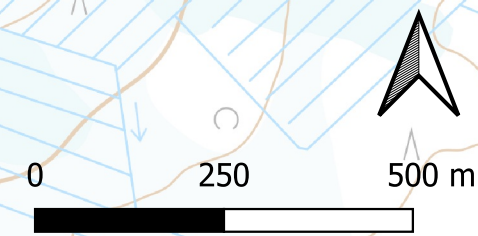
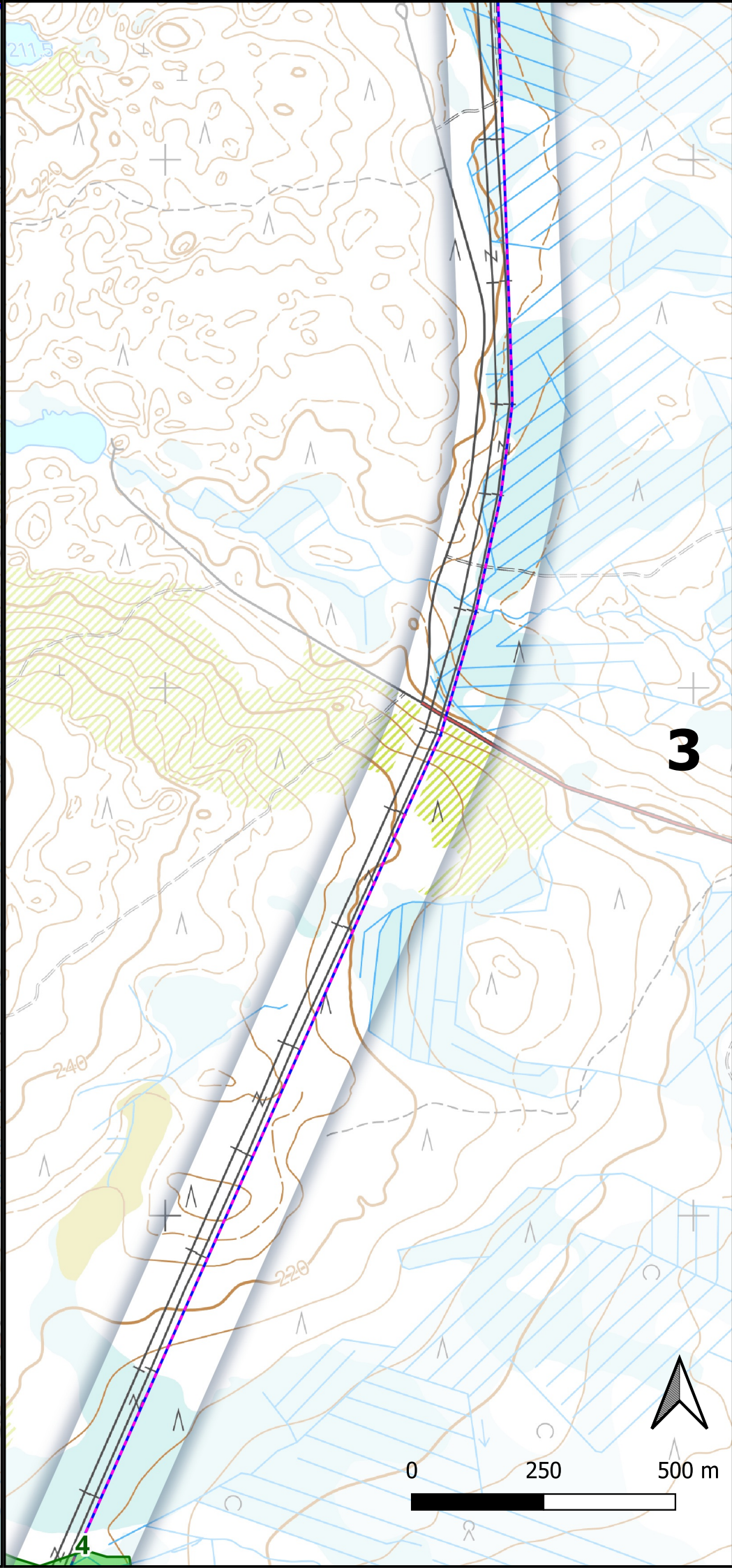
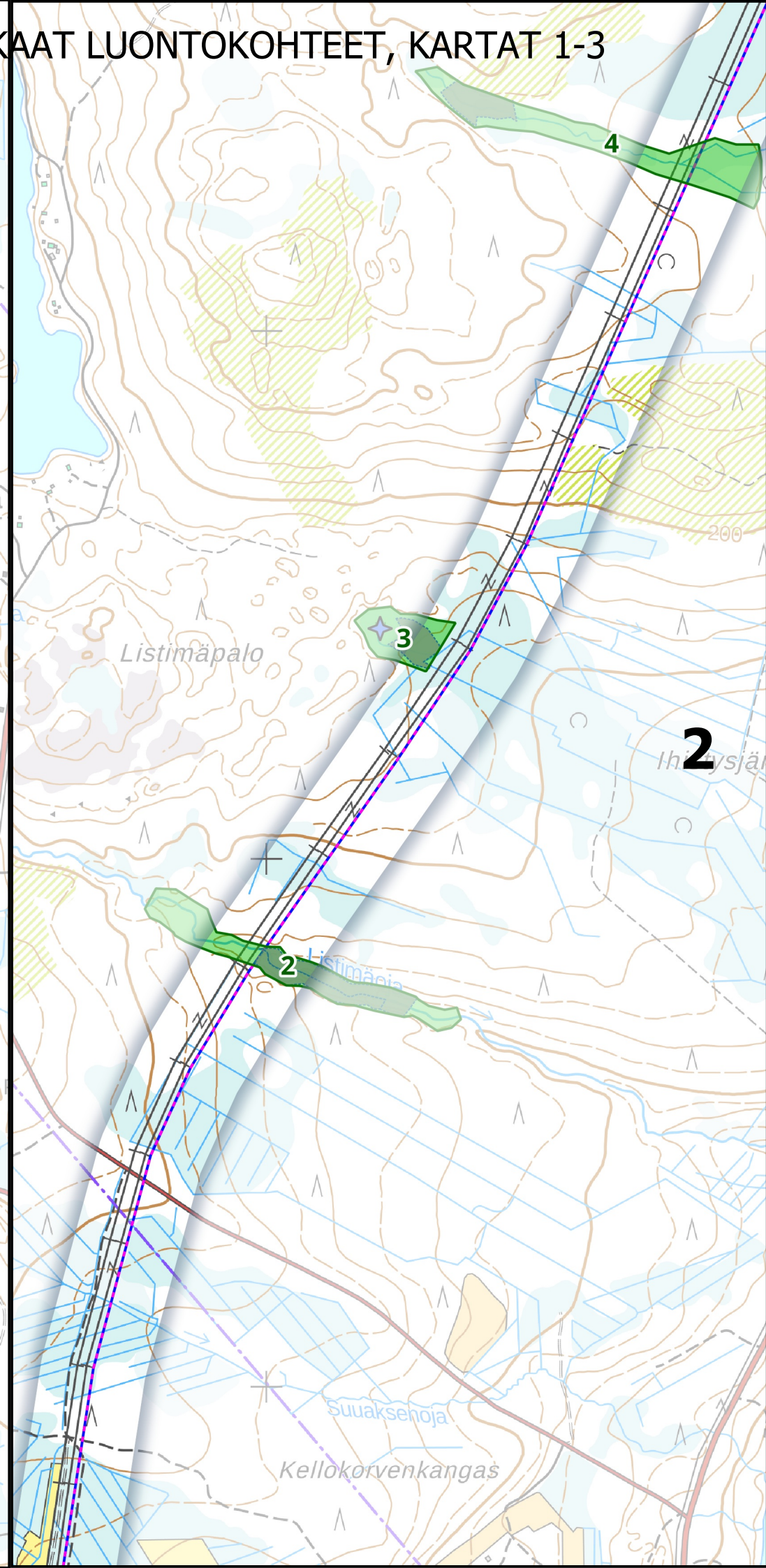
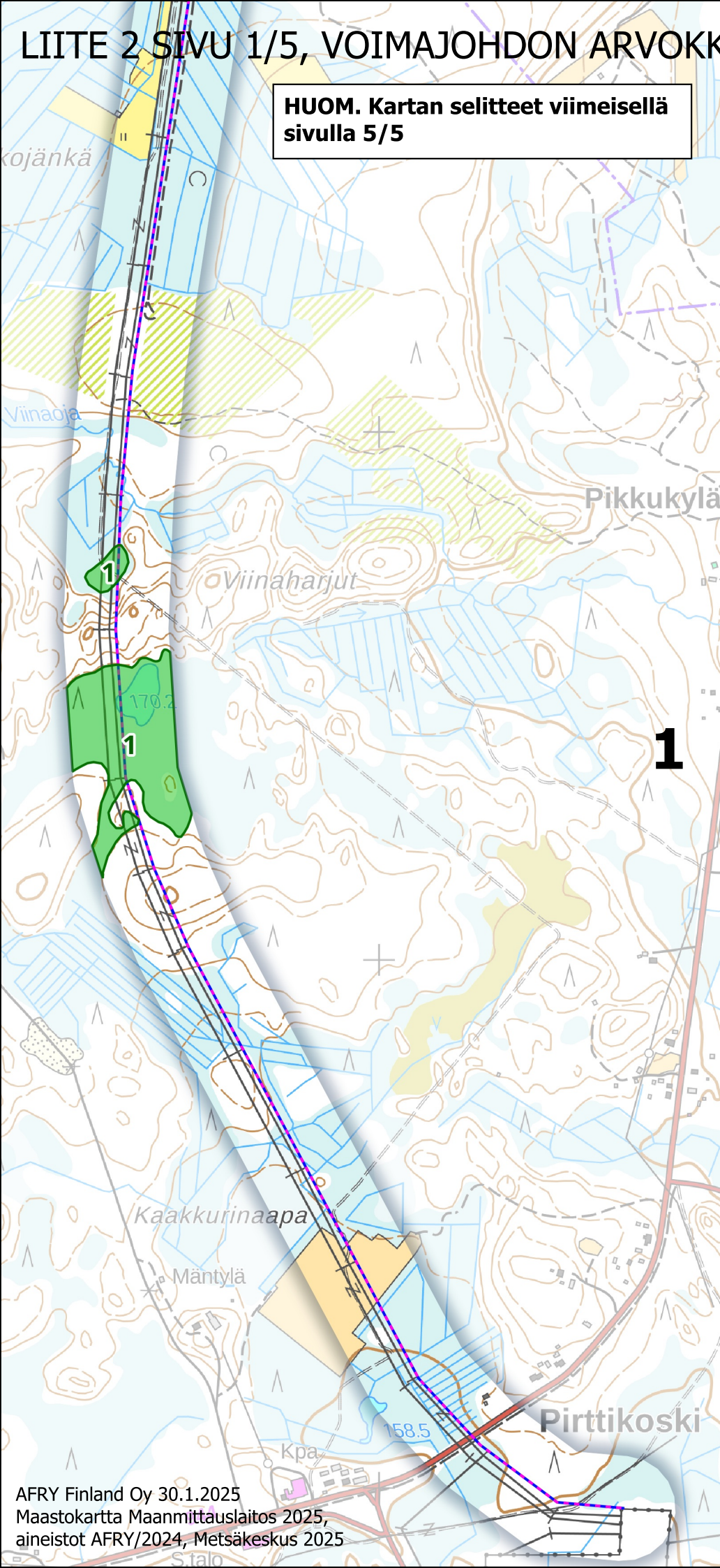
HUOM. Karttojen selite viimeisellä sivulla

- Voimajohto VE1a
- voimajohto VE1b
- Allas
- Padot
- Ruoppausalue
- Läjitysalue



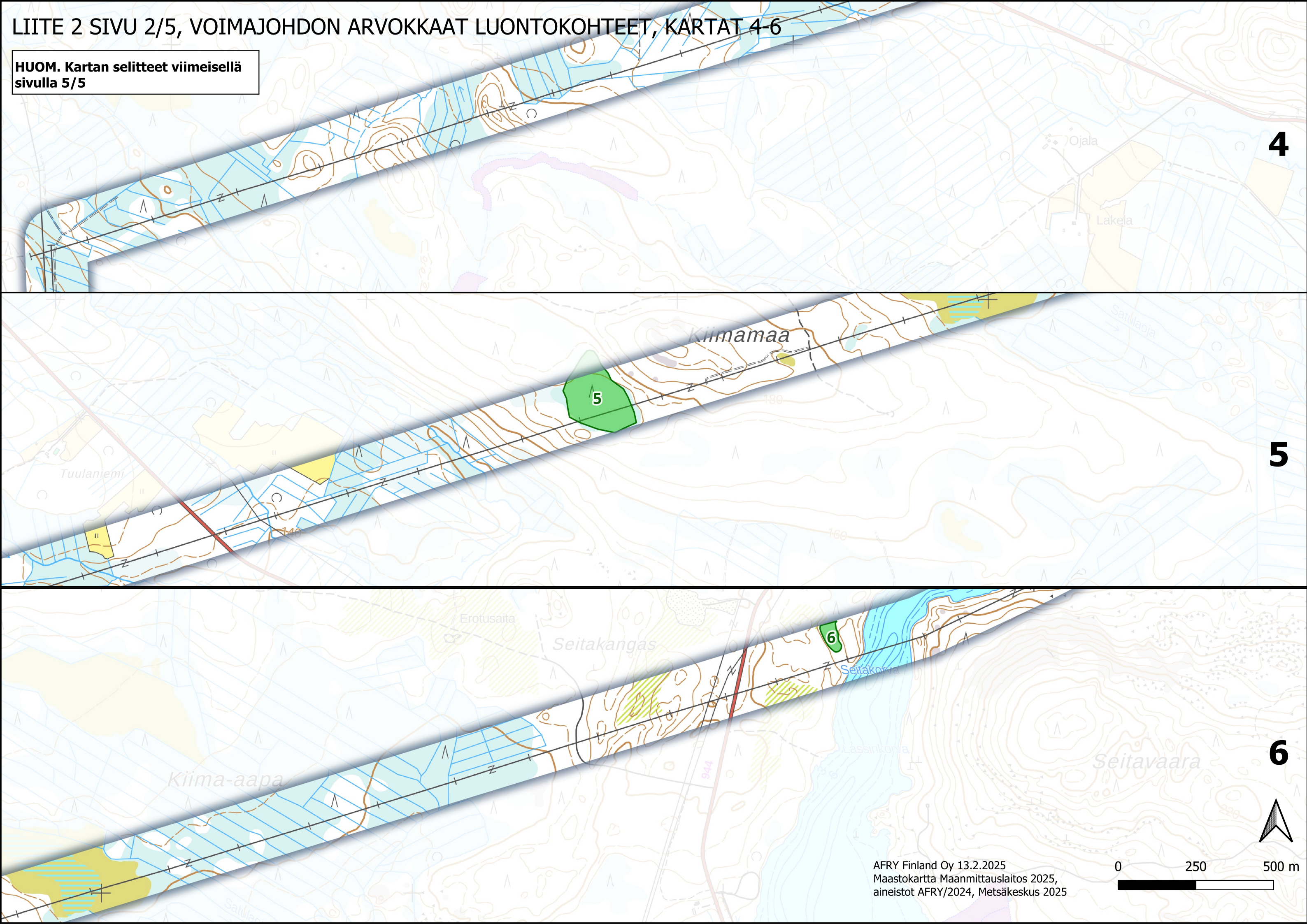
LIITE 2 SIVU 1/5, VOIMAJOHDON ARVOKKAAT LUONTOKOhteet, KARTAT 1-3

HUOM. Kartan selitteet viimeisellä sivulla 5/5



LIITE 2 SIVU 2/5, VOIMAJOHDON ARVOKKAAT LUONTOKOhteet, KARTAT 4-6

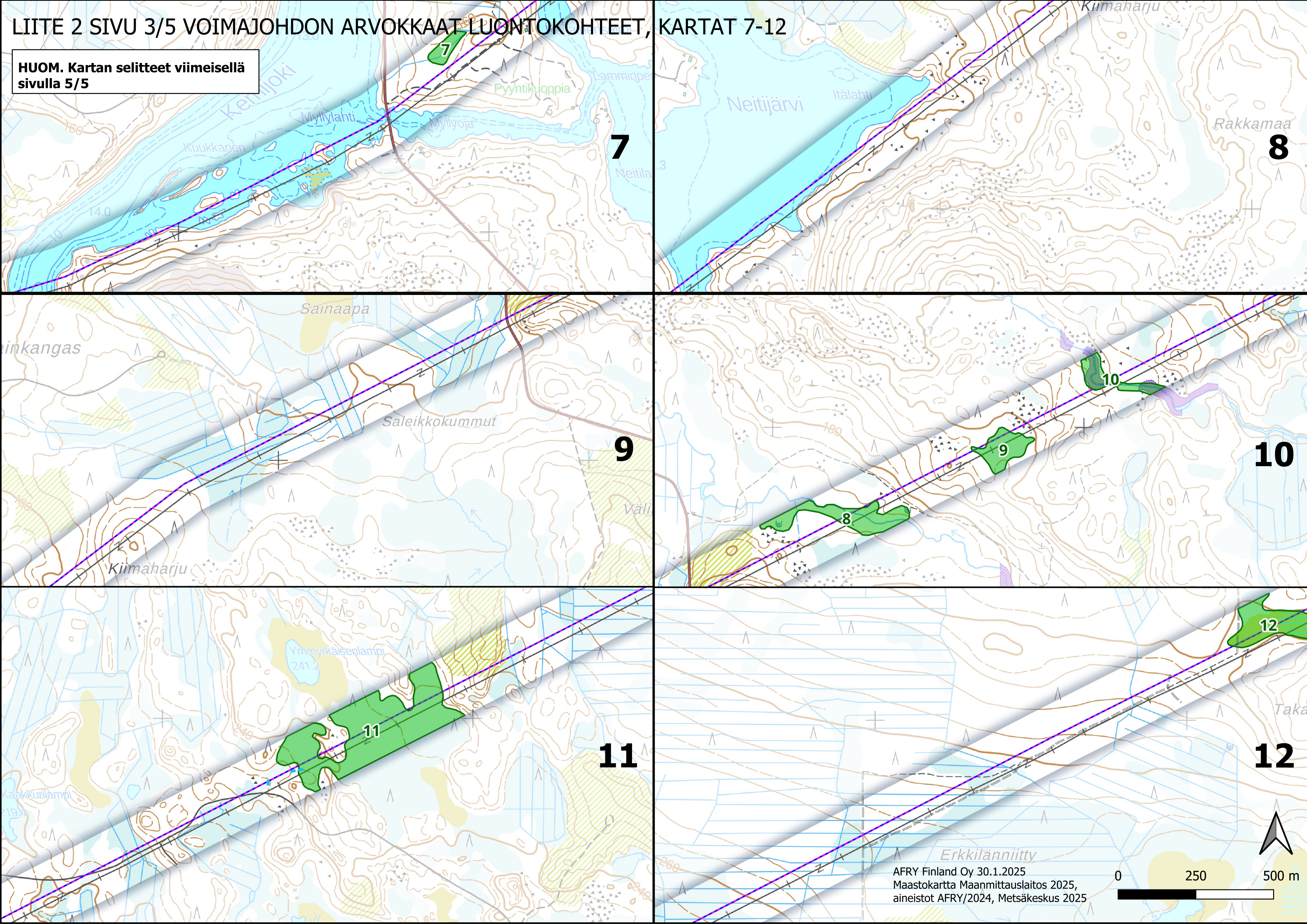
HUOM. Kartan selitteet viimeisellä sivulla 5/5



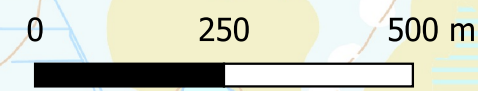
AFRY Finland Oy 13.2.2025
Maastokartta Maanmittauslaitos 2025,
aineistot AFRY/2024, Metsäkeskus 2025

LIITE 2 SIVU 3/5 VOIMAJOHDON ARVOKKAAT LUONTOKOhteet, KARTAT 7-12

HUOM. Kartan selitteet viimeisellä sivulla 5/5

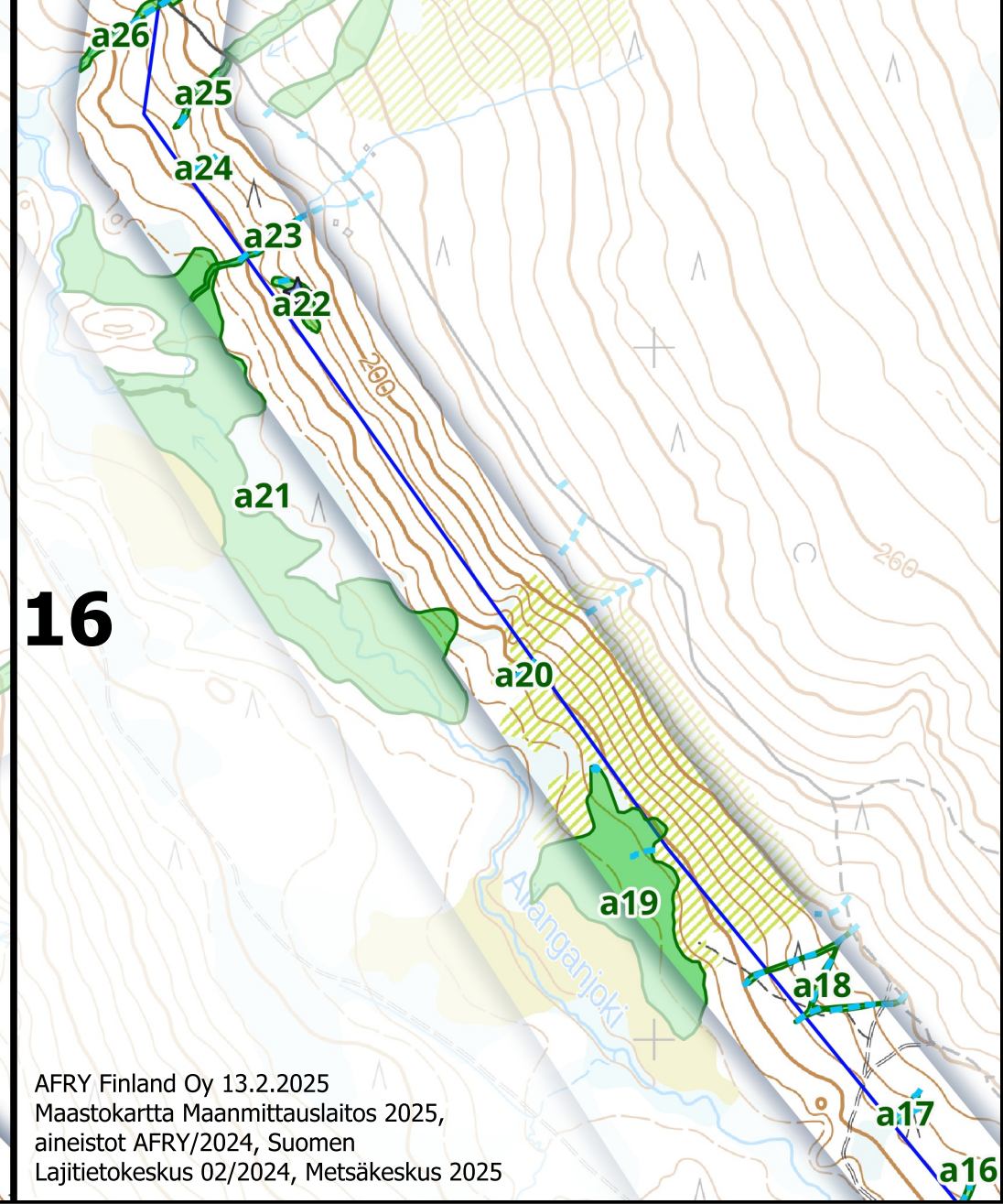
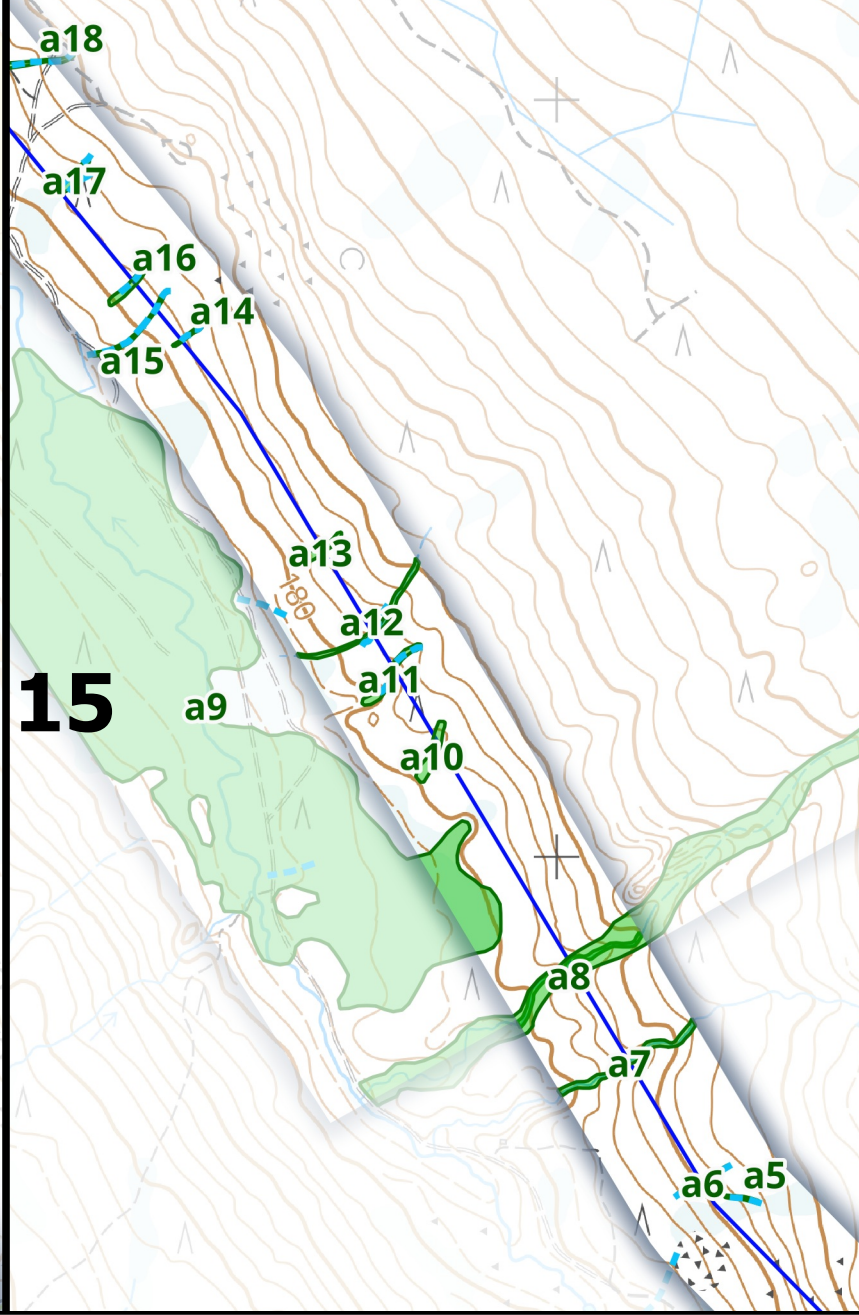
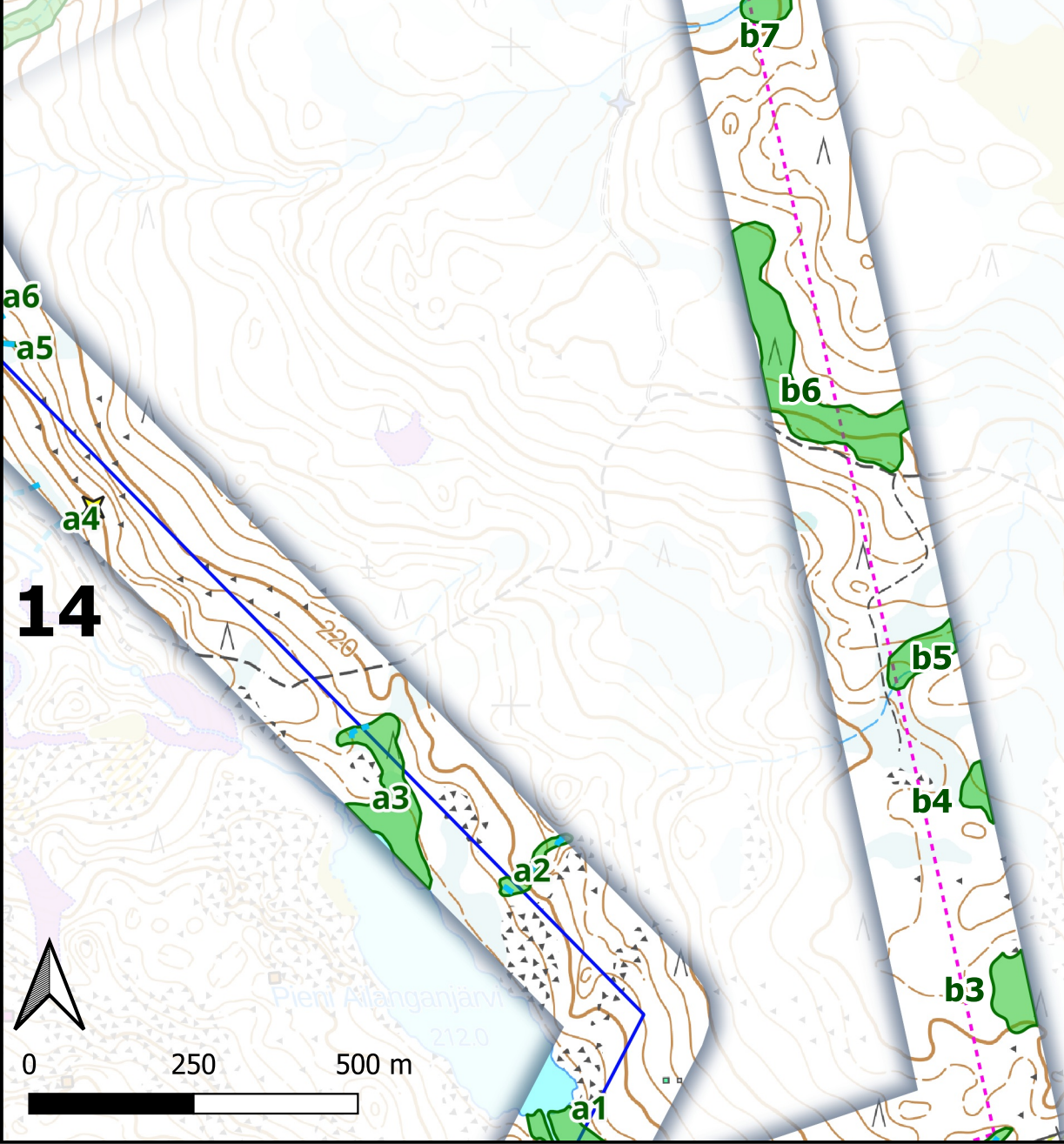
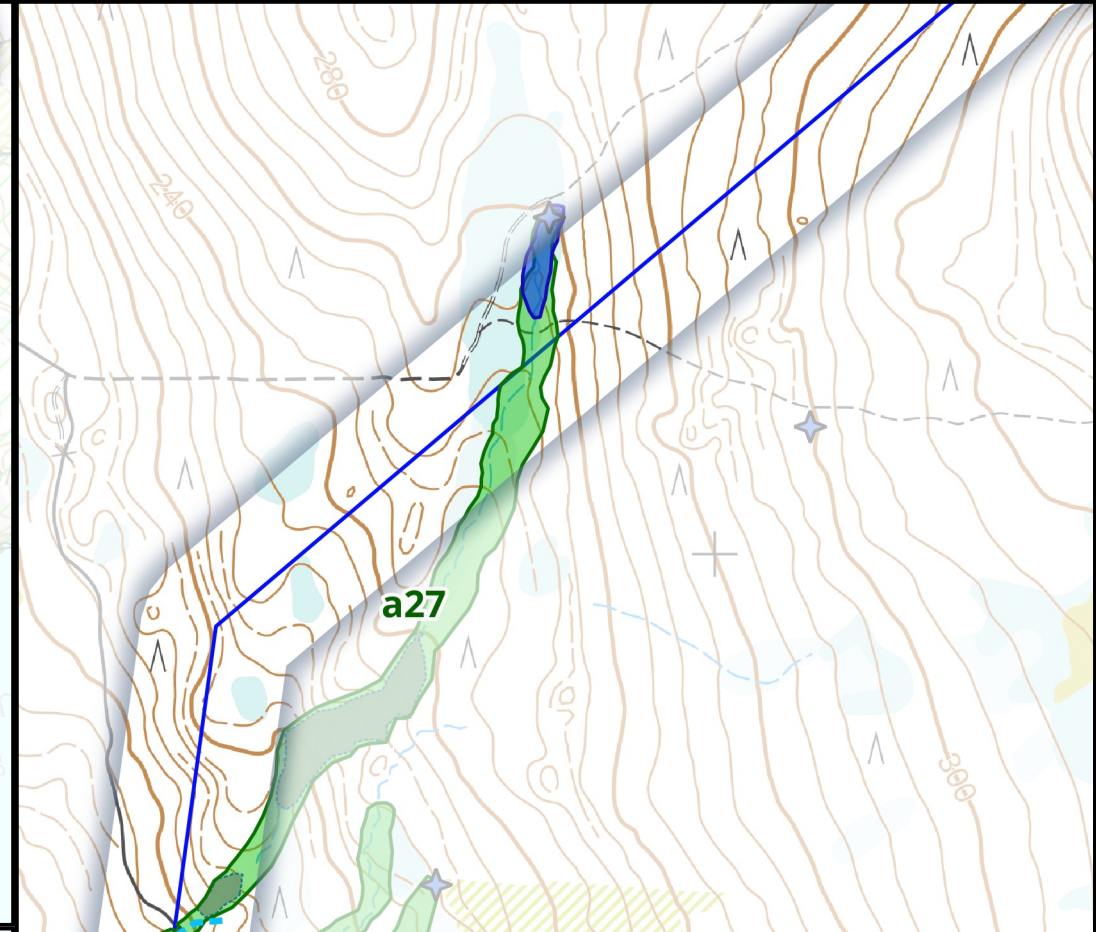
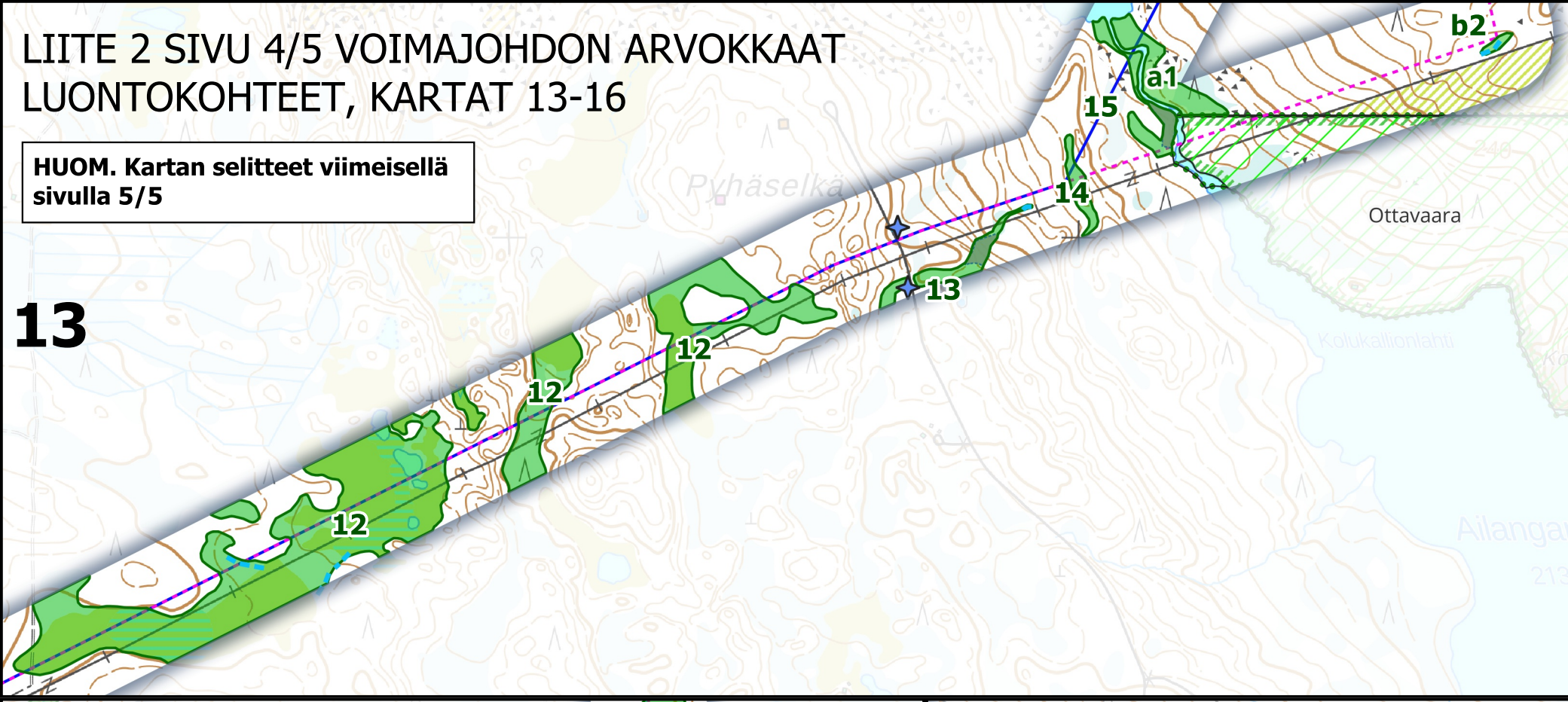


AFRY Finland Oy 30.1.2025
Maastokartta Maanmittauslaitos 2025,
aineistot AFRY/2024, Metsäkeskus 2025

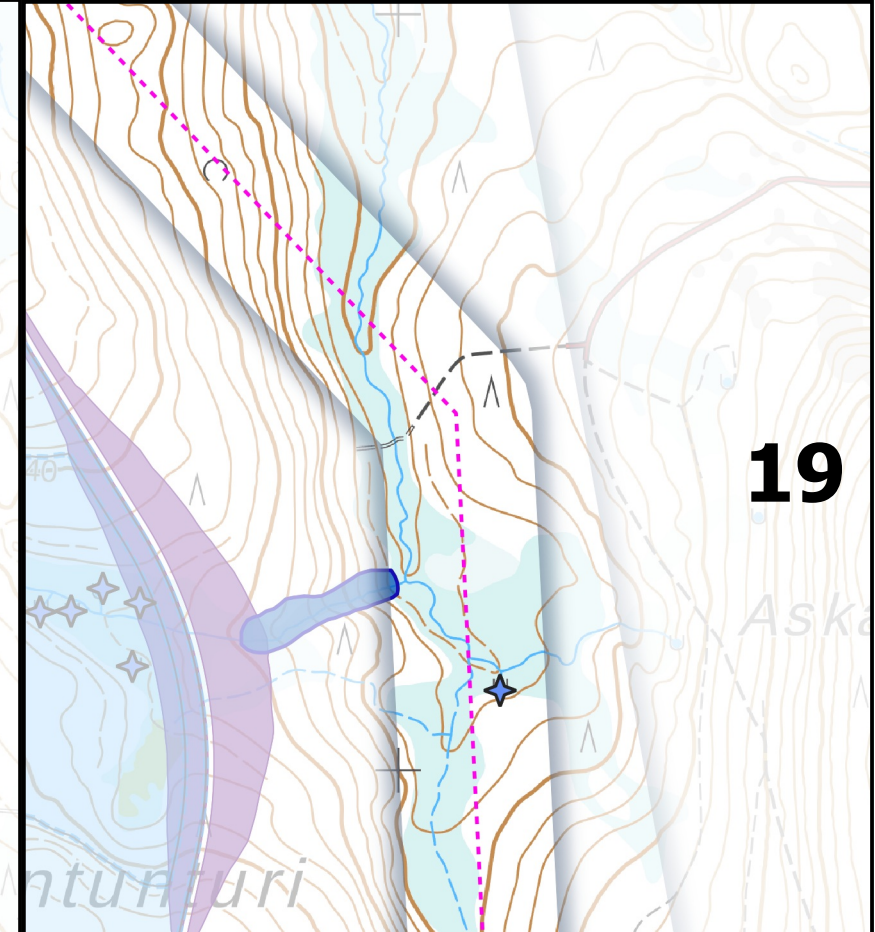
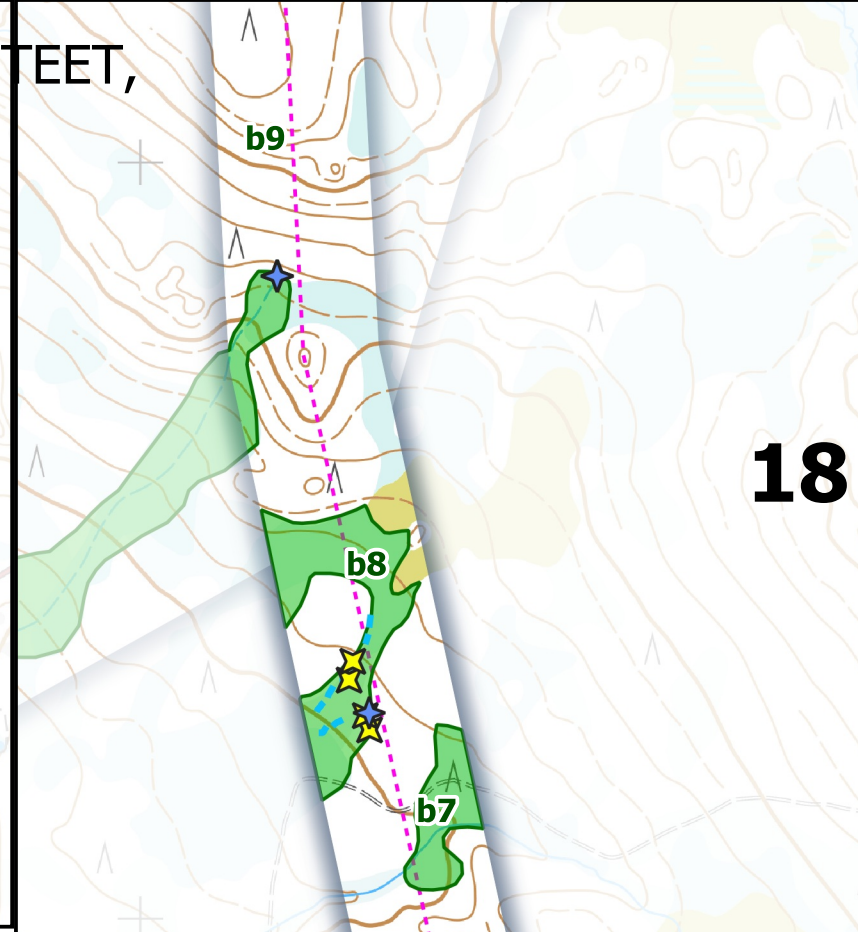
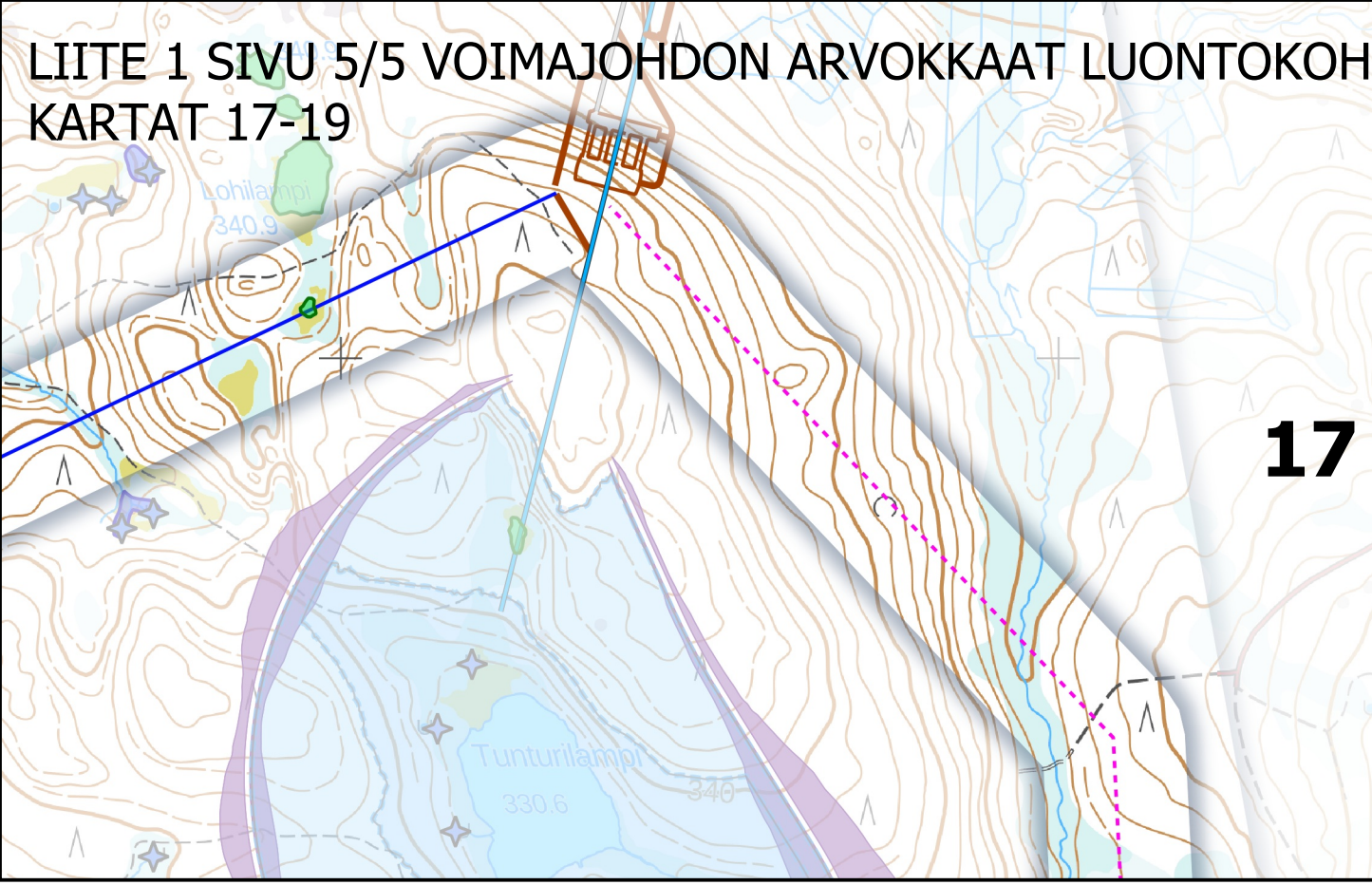


LIITE 2 SIVU 4/5 VOIMAJOHDON ARVOKKAAT
LUONTOKOhteet, KARTAT 13-16

HUOM. Kartan selitteet viimeisellä
sivulla 5/5



LIITE 1 SIVU 5/5 VOIMAJOHDON ARVOKKAAT LUONTOKOHTTEET,
KARTAT 17-19



MERKINTÖJEN SELITE:

Natura-alue

luonnonsuojelualue

arvokas luontokohte

metsälakikohte
(Metsäkeskus)

luonnontilainen lähde

lähteikkö/tihkupinta

lähteikköalue

Voimajohto VE1a

Voimajohto VE1b

100 m vyöhyke voimajohdosta

Allas

Pato

ahokissankäpälä (NT)
lisäksi yksi salassapidettävä laji

**Liite 6 Ailangan pumppuvoimalaitoshanke,
luontoselvitys 2024. AFRY Finland Oy,
16.2.2026**

LIITE 3 Lähdekortit

LIITE 3 LÄHDEKORTIT

kohde	1 Kuusilahti (maastokartalla)
pvm	19.7.2024
kartoittajat	Tiina Sauvola
LÄHDE	
sijainti (GPS)	7387636:3527196
avovesi/tihkupinta	muokattu kaivoksi
lähteen koko	
purkauman voimakkuus	
veden silmämääräinen laatu	
sammallajisto	
putkilokasvit	
lähdetyyppi ja trofia	
lähiympäristön kasvillisuus	
ympäröivä maankäyttö	
lähteen arvo	kadonnut
LÄHDEPURO	
puron tyyppi	vanha noro virtaa kaivolta
koko	
virtaama	
veden silmämääräinen laatu	
puron sammallajisto	
putkilokasvit	
ympäristön kasvillisuus	
laskupuron arvo	



kohde	2 Ylä-Rauvanlampi 1 (maastokartalla)
pvm	15.7.2024
kartoittajat	Tiina Sauvola, Suvi Salomaa
LÄHDE	
sijainti (GPS)	7386992:3525580
avovesi/tihkupinta	avovesi
lähteen koko	pinta-ala noin 1 x 2 m
purkauman voimakkuus	heikko
veden silmämääräinen laatu	levää
sammallajisto	<i>Sphagnum riparium</i>
putkilokasvit	luhtavilla, vesisara
lähdetyyppi ja trofia	oligotrofinen lähde
lähiympäristön kasvillisuus	isovarpuräme
ympäroivä maankäyttö	luonnontilainen
lähteen arvo	luonnontilainen
LÄHDEPURO	
puron tyyppi	pinei noro
koko	leveys 0,3 m
virtaama	heikko
veden silmämääräinen laatu	leväinen
puron sammallajisto	<i>Sphagnum riparium</i>
putkilokasvit	luhtavilla, vesisara
ympäristön kasvillisuus	rantaluhta
laskupuron arvo	uoma luonnontilainen



kohde	3 Ylä-Rauvanlampi 2 (maastokartalla)
pvm	15.7.2024
kartoittajat	Tiina Sauvola, Suvi Salomaa
LÄHDE	
sijainti (GPS)	7386988:3525596
avovesi/tihkupinta	avovesi
lähteen koko	pinta-ala noin 3 x 3 m, syvyys jopa 1m
purkauman voimakkuus	kohtalainen
veden silmämääräinen laatu	kirkas vesi, pohjalla pulppuaa
sammallajisto	<i>Fontinalis antipyretica</i>
putkilokasvit	suohorsma, luhtakastikka, metsävarpuja
lähdeyyppi ja trofia	mesotrofinen lähde
lähiympäristön kasvillisuus	kangaskorpi
ympäröivä maankäyttö	luonnontilainen
lähteen arvo	mahdollisesti ihmisen muokkaama
LÄHDEPURO	
puron tyyppi	puro, kivipohjainen, laskee lampeen
koko	leveys 0,5-1 m, avovesi
virtaama	kohtalainen
veden silmämääräinen laatu	kirkas, puhdas
puron sammallajisto	<i>Fontinalis antipyretica</i>
putkilokasvit	suohorsma
ympäristön kasvillisuus	Korpimainen, luhtainen
laskupuron arvo	uoma luonnontilainen



kohde	4 Ylä-Rauvanlampi 3 (ei maastokartalla)
pvm	15.7.2024
kartoittajat	Tiina Sauvola, Suvi Salomaa
LÄHDE	
sijainti (GPS)	7387018:3525601
avovesi/tihkupinta	avovesi
lähteen koko	pinta-ala noin 0,5 x 1 m
purkauman voimakkuus	heikko
veden silmämääräinen laatu	levää
sammallajisto	<i>Sphagnum riparium</i>
putkilokasvit	metsäkorte, suohorsma, polkusara, hilla, juolukka
lähdetyyppi ja trofia	oligo-mesotrofinen lähde
lähiympäristön kasvillisuus	kangaskorpi
ympäröivä maankäyttö	luonnontilainen, ojituksia jonkin matkan päässä
lähteen arvo	luonnontilainen
LÄHDEPURO	
puron tyyppi	noro, laskee lampeen
koko	leveys alle 0,5 m, avovesi
virtaama	heikko
veden silmämääräinen laatu	leväinen
puron sammallajisto	<i>Sphagnum riparium</i>
putkilokasvit	metsäkorte, suohorsma, polkusara, hilla, juolukka
ympäristön kasvillisuus	Rantaluhta
laskupuron arvo	uoma luonnontilainen



kohde	5 Iso Petäjävaara pohjoinen 1 (maastokartalla)	
pvm	19.7.2024	
kartoittajat	Tiina Sauvola	
LÄHDE		
sijainti (GPS)	7386146:3524942	
avovesi/tihkupinta	avovesi, lähellä myös tihkuja	
lähteen koko	2 x 3 m, syvyys 2-3 m	
purkauman voimakkuus	kohtalainen, pulppuaa pohjalla	
veden silmämääräinen laatu	kirkas	
sammallajisto	<i>Sarmentypnum exanulatum</i> , <i>Sarmentypnum trichophyllum</i> , tihkupinnoilla	
putkilokasvit	suohorsma, mutasara, karpalo, vaivaiskoivu, hilla, kurjenjalka,	
lähdetyyppi ja trofia	oligo-mesotrofinen	
lähiympäristön kasvillisuus	rahkaräme, saraneva	
ympäroivä maankäyttö	luonnontilainen	
lähteen arvo	luonnontilainen	
LÄHDEPURO		
puron tyyppi	noro	
koko	0,3-1 m leveä, haaroittuu leveämmäksi kankaan reunalle, pitkä	
virtaama	kohtalainen	
veden silmämääräinen laatu	kirkas	
puron sammallajisto	<i>Sarmentypnum exanulatum</i> , <i>Sarmentypnum trichophyllum</i>	
putkilokasvit	suohorsma, pohjanhorsma, nurmilauha, kurjenjalka, hilla, varpuja	
ympäristön kasvillisuus	rahkaräme, kankaan reuna	
laskupuron arvo	luonnontilainen	
		

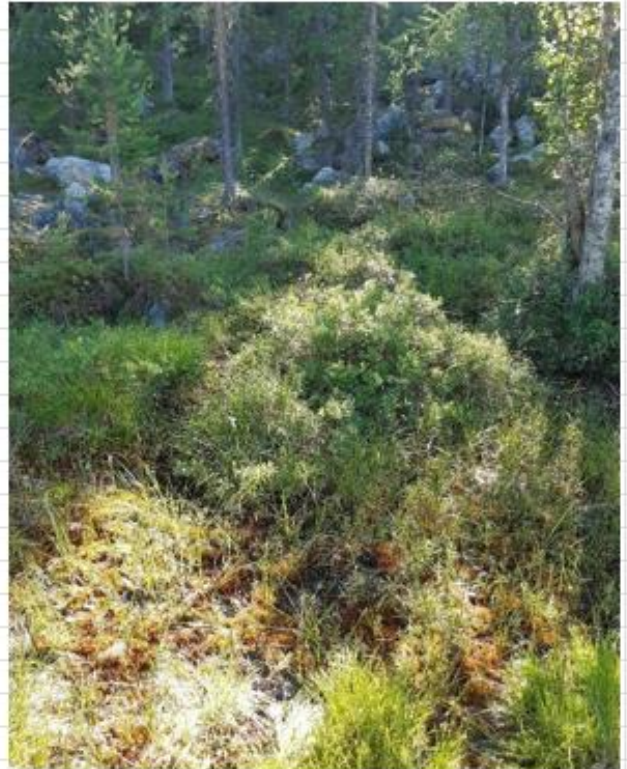
kohde	6 Iso Petäjävaara pohjoinen 2 (maastokartalla)
pvm	19.7.2024
kartoittajat	Tiina Sauvola
LÄHDE	
sijainti (GPS)	7386139:3525149
avovesi/tihkupinta	avovesi
lähteen koko	1,5 x 2,5 m, syvyys 0,5 m
purkauman voimakkuus	heikentynyt
veden silmämääräinen laatu	kirkas
sammallajisto	<i>Sarmentypnum trichophyllum</i>
putkilokasvit	variksenmarja, hilla, juolukka, metsäkorte, kanerva
lähdetyyppi ja trofia	oligotrofinen
lähiympäristön kasvillisuus	rahkaräme
ympäröivä maankäyttö	tie lähellä, lähdettä käytetty vedenotossa
lähteen arvo	luonnontilaisen kaltainen, hieman kuivahtanut
LÄHDEPURO	
puron tyyppi	vanha norouoma
koko	0,3 m leveä, levenee suolle sammalpinntaiseksi
virtaama	ei virtausta, kuivahtanut
veden silmämääräinen laatu	
puron sammallajisto	<i>Sarmentypnum exanulatum</i>
putkilokasvit	suohorsma, tupasvilla, varvut
ympäristön kasvillisuus	rahkaräme
laskupuron arvo	heikentynyt



kohde	7 Iso Petäjävaara pohjoinen 3 (maastokartalla)
pvm	15.7.2024
kartoittajat	Tiina Sauvola, Suvi Salomaa
LÄHDE	
sijainti (GPS)	7386043:3525598
avovesi/tihkupinta	avovesi, alku piilossa kivien alla
lähteen koko	pinta-ala noin 0,5 x 1 m
purkauman voimakkuus	runsas
veden silmämääräinen laatu	kirkas
sammallajisto	<i>Philonotis fontana</i> , <i>Plagiomnium ellipticum</i> , <i>Helodium blandowii</i>
putkilokasvit	metsäkorte, suohorsma, korpikastikka, tähtitalvikki, nuokkotalvikki, isotalvikki
lähdeyyppi ja trofia	mesotrofinen lähde
lähiympäristön kasvillisuus	lähdejuotti korpikankalala, muuten mäntykangasta
ympäroivä maankäyttö	luonnontilainen
lähteen arvo	luonnontilainen
LÄHDEPURO	
puron tyyppi	noro, kivinen pohja
koko	leveys noin 0,5 m
virtaama	kohtalainen
veden silmämääräinen laatu	kirkas
puron sammallajisto	<i>Philonotis fontana</i> , <i>Plagiomnium ellipticum</i> , <i>Helodium blandowii</i>
putkilokasvit	metsäkorte, suohorsma, korpikastikka, tähtitalvikki, nuokkotalvikki, isotalvikki
ympäristön kasvillisuus	Korpimainen
laskupuron arvo	uoma luonnontilainen



kohde	8 Iso Petäjävaara pohjoinen 4 (maastokartalla)
pvm	15.7.2024
kartoittajat	Tiina Sauvola, Suvi Salomaa
LÄHDE	
sijainti (GPS)	7385844:3526126
avovesi/tihkupinta	tihkupinta
lähteen koko	pinta-ala noin 2 x 3 m
purkauman voimakkuus	heikko
veden silmämääräinen laatu	kirkas
sammallajisto	<i>Sarmentypnum exannulatum</i> , <i>Plagiomnium ellipticum</i>
putkilokasvit	metsäkorte, luhtavilla, äimäsara, juolukka
lähdetyyppi ja trofia	mesotrofinen lähde
lähiympäristön kasvillisuus	kivikkoisen rinteiden alapuoli, vaihettuu lettorämeeksi
ympäroivä maankäyttö	luonnontilainen
lähteen arvo	luonnontilainen
LÄHDEPURO	
puron tyyppi	noro
koko	leveys noin 0,5 m
virtaama	heikko
veden silmämääräinen laatu	kirkas
puron sammallajisto	<i>Sarmentypnum exannulatum</i> , <i>Plagiomnium ellipticum</i>
putkilokasvit	metsäkorte, luhtavilla, äimäsara, juolukka
ympäristön kasvillisuus	Lettoräme
laskupuron arvo	uoma luonnontilainen



kohde	9 Nenävaara 1 (ei maastokartalla)
pvm	15.7.2024
kartoittajat	Tiina Sauvola, Suvi Salomaa
LÄHDE	
sijainti (GPS)	7385841:3526298
avovesi/tihkupinta	avovesi, virtaava
lähteen koko	viirtaava, avotihkua, noromainen kapea
purkauman voimakkuus	kohtalainen virtaus
veden silmämääräinen laatu	kirkas
sammallajisto	<i>Brachythecium rivulare</i> , <i>Bryum weigelii</i> , <i>Mylia anomala</i> , <i>Chiloscyphus polyanthos</i> , <i>Rhizomnium pseudopunctatum</i> , <i>Plagiomnium ellipticum</i>
putkilokasvit	pohjanhorsma, metsäkorte, korpi-imarre, varpuja
lähdetyyppi ja trofia	meso-eutrofinen lähde
lähiympäristön kasvillisuus	corpimainen metsä
ympäroivä maankäyttö	talousmetsä
lähteen arvo	luonnontilainen
LÄHDEPURO	
puron tyyppi	noro (yhtyy lähteen 1 noroon, tämän noron vesimäärä isompi)
koko	leveys vaihtelee noin 0,5-1 m välillä
virtaama	kohtalainen, yhtyy lähteen 1 noroon
veden silmämääräinen laatu	kirkas
puron sammallajisto	<i>Brachythecium rivulare</i> , <i>Bryum weigelii</i> , <i>Mylia anomala</i> , <i>Chiloscyphus polyanthos</i> ,
putkilokasvit	pohjanhorsma, metsäkorte, korpi-imarre, varpuja
ympäristön kasvillisuus	korpi, rehevä, puustossa leppä, kuusi, koivu
laskupuron arvo	uoma luonnontilainen



kohde	10 Nenävaara 2 (ei maastokartalla)
pvm	15.7.2024
kartoittajat	Tiina Sauvola, Suvi Salomaa
LÄHDE	
sijainti (GPS)	7385898:3526292
avovesi/tihkupinta	vähän avolähdettä, enemmän tihkupintaa
lähteen koko	pinta-ala noin 1 x 3 m
purkauman voimakkuus	pieni virtaus
veden silmämääräinen laatu	kirkas
sammallajisto	<i>Philonotis fontana</i> , <i>Bryum weigelii</i> , <i>Sarmentypnum exannulatum</i> , <i>Mylia anomala</i> , <i>Plagiomnium ellipticum</i> , <i>Rhizomnium pseudopunctatum</i> , <i>Pseudobryum cinclidioides</i> , <i>Sarmentypnum trichophyllum</i>
putkilokasvit	pohjanhorsma, suohorsma, metsäkorte, luhtakastikka, metsäimarre
lähdetyyppi ja trofia	meso-eutrofinen lähde
lähiympäristön kasvillisuus	kuivahko kangas
ympäriöivä maankäyttö	talousmetsä
lähteen arvo	luonnontilainen
LÄHDEPURO	
puron tyyppi	mutkitteleva noro, laskee suolle, jossa maastokartalla oleva lähteen
koko	leveys vaihtelee noin 0,5-1 m välillä. Uoman pituus lähteeltä suolla noin
virtaama	kohtalainen, yhtyy lähteen 2 noroon
veden silmämääräinen laatu	kirkas
puron sammallajisto	<i>Philonotis fontana</i> , <i>Bryum weigelii</i> , <i>Sarmentypnum exannulatum</i> , <i>Mylia anomala</i> ,
putkilokasvit	pohjanhorsma, suohorsma, metsäkorte, luhtakastikka, metsäimarre
ympäristön kasvillisuus	korpimainen, laskee suolle, joka lettorämettä
laskupuron arvo	uoma luonnontilainen



kohde	11 Vähä Petäjävaara länsi (maastokartalla)
pvm	18.7.2024
kartoittajat	Tiina Sauvola
LÄHDE	
sijainti (GPS)	7384164:3523908
avovesi/tihkupinta	virtaa tien alta, kankaan reunasta
lähteen koko	1 x 0,5 m, vaikea määrittää
purkauman voimakkuus	voimakas
veden silmämääräinen laatu	kirkas, hiekka/sora pohja
sammallajisto	<i>Philonotis fontana</i> , <i>Bryum weigelii</i> , <i>Brachythecium rivulare</i> , <i>Plagiomnium</i>
putkilokasvit	metsäkorte, suohorsma, metsäimarre, hetehorsma, vanamo, tesma,
lähdetyyppi ja trofia	mesotrofinen
lähiympäristön kasvillisuus	kuivahko kangas
ympäroivä maankäyttö	talousmetsä, metsäautotie menee ihan vieressä
lähteen arvo	ihmisen muokkaama ympäristö, mutta lähde arvokas
LÄHDEPURO	
puron tyyppi	noro
koko	0,4 m leveä
virtaama	voimakas
veden silmämääräinen laatu	kirkas
puron sammallajisto	<i>Philonotis fontana</i> , <i>Bryum weigelii</i> , <i>Brachythecium rivulare</i> , <i>Plagiomnium</i>
putkilokasvit	metsäkorte, suohorsma, metsäimarre, hetehorsma, vanamo, tesma,
ympäristön kasvillisuus	nuori havupuustoinen soistunut kangas
laskupuron arvo	luonontilaisen kaltainen



kohde	12 Iso Petäjävaara etelä 1 (ei maastokartalla)
pvm	16.7.2024
kartoittajat	Tiina Sauvola
LÄHDE	
sijainti (GPS)	7384258:3525450
avovesi/tihkupinta	tihku
lähteen koko	noin aarin, 10 x 10 m laaja tihkupinta
purkauman voimakkuus	ei näkyvää, vettä runsaasti (koska iso ala)
veden silmämääräinen laatu	kirkas
sammallajisto	<i>Philonotis fontana</i> , <i>Sarmentypnum exanulatum</i> , <i>Mylia anomala</i> , <i>Plagiomnium</i>
putkilokasvit	metsäkorte, nurmilauha, maariankämme, mesiangervo, suohorsma, kultapiisku
lähdetyyppi ja trofia	meso- eutrofinen lähde
lähiympäristön kasvillisuus	kuivahko/soistunut kangas
ympäröivä maankäyttö	talousmetsä, tihkun alueellakin vanhoja kantoja
lähteen arvo	luonnontilainen (merkitty edellisissä selvityksissä metsälakikohteeksi)
LÄHDEPURO	
puron tyyppi	noro/tihkupinta laskee isompaan puroon
koko	leveä, tihkupintamainen
virtaama	ei juuri havaittavissa
veden silmämääräinen laatu	kirkas
puron sammallajisto	<i>Philonotis fontana</i> , <i>Sarmentypnum exanulatum</i> , <i>Mylia anomala</i> , <i>Plagiomnium</i>
putkilokasvit	metsäkorte, nurmilauha, maariankämme, mesiangervo, suohorsma, kultapiisku
ympäristön kasvillisuus	tihkupintamainen
laskupuron arvo	uoma luonnontilainen



kohde	13 Iso Petäjävaara etelä 2 (ei maastokartalla)
pvm	16.7.2024
kartoittajat	Tiina Sauvola
LÄHDE	
sijainti (GPS)	7384227:3525490
avovesi/tihkupinta	tihku
lähteen koko	1 x 5 m tihkupinta
purkauman voimakkuus	vähäinen
veden silmämääräinen laatu	kirkas, vähän levää
sammallajisto	<i>Philonotis fontana</i> , <i>Sarmentypnum exanulatum</i> , <i>Mylia anomala</i>
putkilokasvit	metsäkorte, suohorsma, luhtakastikka, kurjenjalka, tupassara
lähdetyyppi ja trofia	mesotrofinen lähde
lähiympäristön kasvillisuus	tuorekangas, talousmetsä
ympäriävä maankäyttö	talousmetsä
lähteen arvo	luonnontilainen
LÄHDEPURO	
puron tyyppi	noro
koko	leveys noin 0,5 m
virtaama	runsaas
veden silmämääräinen laatu	kirkas
puron sammallajisto	<i>Philonotis fontana</i> , <i>Sarmentypnum exanulatum</i> , <i>Mylia anomala</i>
putkilokasvit	metsäkorte, suohorsma, luhtakastikka, kurjenjalka, tupassara
ympäristön kasvillisuus	corpimainen
laskupuron arvo	uoma luonnontilainen, jätetty metsätöiden ulkopuolelle



A	D
kohte	14 Lohilampi länsi 1 (maastokartalla)
pvm	16.7.2024
kartoittajat	Tiina Sauvola
LÄHDE	
sijainti (GPS)	7384309:3525823
avovesi/tihkupinta	tihku, hieman avopintaa
lähteen koko	0,5 x 2 m
purkauman voimakkuus	heikko
veden silmämääräinen laatu	kirkas, osittain kariketta/turvetta
sammallajisto	<i>Sarmentypnum exanulatum</i> , <i>Straminergon starmineum</i> , <i>Bryum weigelii</i> ,
putkilokasvit	vesisara, luhtakastikka, kurjenjalka, metsäkorte, suohorsma, ruohokanukka, varpuja
lähdetyyppi ja trofia	meso- eutrofinen lähde
lähiympäristön kasvillisuus	kuivahkokangas reuna, suo saranevaa
ympäroivä maankäyttö	kangas nuorta talousmetsää
lähteen arvo	luonnontilainen, ehkä hieman kuivahtanut
LÄHDEPURO	
puron tyyppi	heikko noro, joka yhtyy suon keskellä toiseen noroon
koko	leveys 0,3 m
virtaama	heikko
veden silmämääräinen laatu	hieman levää
puron sammallajisto	<i>Sarmentypnum exanulatum</i> , <i>Straminergon starmineum</i> , <i>Bryum weigelii</i> ,
putkilokasvit	vesisara, luhtakastikka, kurjenjalka, metsäkorte, suohorsma, ruohokanukka, varpuja
ympäristön kasvillisuus	saraneva
laskupuron arvo	luonnontilainen



kohde	15 Lohilampi länsi 2 (maastokartalla)
pvm	16.7.2024
kartoittajat	Tiina Sauvola
LÄHDE	
sijainti (GPS)	7384306:3525864
avovesi/tihkupinta	tihku
lähteen koko	3 x 2 m
purkauman voimakkuus	tihku, ei havaittavissa isoa purkaumaa
veden silmämääräinen laatu	kirkas, sammalpeite
sammallajisto	<i>Philonotis fontana</i> , <i>Straminergon starmineum</i> , <i>Bryum weigeli</i> , <i>Ptychostomum</i>
putkilokasvit	luhtakastikka, metsäkorte, suohorsma
lähdetyyppi ja trofia	meso- eutrofinen lähde
lähiympäristön kasvillisuus	kuivahko/tuorekangas
ympäroivä maankäyttö	talousmetsän laita
lähteen arvo	luonnontilainen
LÄHDEPURO	
puron tyyppi	noro, tihkumainen
koko	leveys 1-2 m
virtaama	heikko
veden silmämääräinen laatu	levää + tihkua
puron sammallajisto	<i>Philonotis fontana</i> , <i>Straminergon starmineum</i> , <i>Bryum weigeli</i> , <i>Ptychostomum</i>
putkilokasvit	luhtakastikka, metsäkorte, suohorsma
ympäristön kasvillisuus	tihkua
laskupuron arvo	luonnontilainen



kohde	17 Ailangantunturi pohjoinen 1 (maastokartalla)
pvm	16.7.2024
kartoittajat	Tiina Sauvola
LÄHDE	
sijainti (GPS)	7383850:3525878
avovesi/tihkupinta	avovesi tulee kankaan alta, iso tihkupinta
lähteen koko	1x 1 m, muuttuu laajaksi tihkupinnaksi 3 x 2 m
purkauman voimakkuus	kohtalainen, vesi virtaa tihkupinnan päällä
veden silmämääräinen laatu	kirkas, tihkupinnalla vähän levää
sammallajisto	<i>Philonotis fontana</i> , <i>Bryum weigelii</i>
putkilokasvit	metsäkorte, suohorsma, nurmilauha
lähdetyyppi ja trofia	meso- eutrofinen lähde
lähiympäristön kasvillisuus	tuore/kuivahkokangas
ympäröivä maankäyttö	metsä nuorta, talouskäytössä
lähteen arvo	luonnontilainen
LÄHDEPURO	
puron tyyppi	tihkupintainen , laskee rinnesuolle
koko	leveys 1-2 m
virtaama	kohtalainen
veden silmämääräinen laatu	kirkas
puron sammallajisto	<i>Philonotis fontana</i> , <i>Bryum weigelii</i>
putkilokasvit	metsäkorte, suohorsma, nurmilauha
ympäristön kasvillisuus	suo saraneva
laskupuron arvo	luonnontilainen



kohte	18 Ailangantunturi pohjoinen 2 (maastokartalla)
pvm	16.7.2024
kartoittajat	Tiina Sauvola
LÄHDE	
sijainti (GPS)	7383871:3525922
avovesi/tihkupinta	avovesi + vähän tihkua
lähteen koko	0,5 x 0,5 m
purkauman voimakkuus	heikko
veden silmämääräinen laatu	kirkas, hiekkapohja, joka kiehuu
sammallajisto	<i>Sarmentypnum exanulatum</i>
putkilokasvit	metsäkorte, suohorsma, juolukka
lähdetyyppi ja trofia	mesotrofinen lähde
lähiympäristön kasvillisuus	rahkaräme
ympäröivä maankäyttö	luonnontilainen suo
lähteen arvo	luonnontilainen
LÄHDEPURO	
puron tyyppi	noro
koko	kapea 0,3 m
virtaama	pieni
veden silmämääräinen laatu	kirkas, hiekkapohja
puron sammallajisto	<i>Sarmentypnum exanulatum</i>
putkilokasvit	rämereuna, suohorsma
ympäristön kasvillisuus	rahkaräme
laskupuron arvo	luonnontilainen



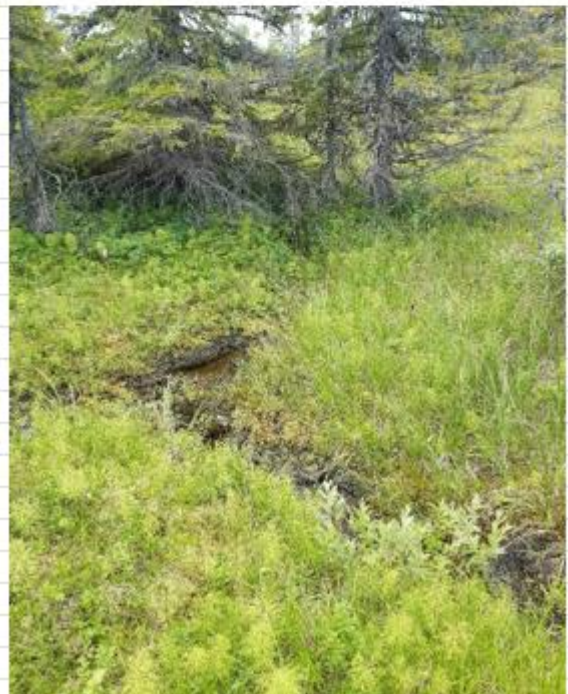
kohde	19 Vähä Petäjävaara itä (maastokartalla)
pvm	16.7.2024
kartoittajat	Tiina Sauvola
LÄHDE	
sijainti (GPS)	7383532:3524964
avovesi/tihkupinta	useita tihkupintoja, hiekkapohjaisia purkaumia
lähteen koko	noin aarin alueella tihkupintoja
purkauman voimakkuus	pieni
veden silmämääräinen laatu	kirkas
sammallajisto	<i>Bryum weigelii</i> , <i>Philonotis fontana</i> , <i>Pseudobryum cinclidioides</i> , <i>Rhizomnium</i>
putkilokasvit	metsäkorte, suohorsma, luhtakastikka, metsäimarre, metsäaivejuuri, korpiimarre
lähdetyyppi ja trofia	mesotrofinen lähde
lähiympäristön kasvillisuus	tuorekangas, talousmetsä
ympäriöivä maankäyttö	lähde ja noro notkelmassa, ympärillä talousmetsää
lähteen arvo	luonnontilainen
LÄHDEPURO	
puron tyyppi	noro
koko	leveys noin 0,3 m, matala, tihkupintainen
virtaama	heikko
veden silmämääräinen laatu	kirkas
puron sammallajisto	<i>Bryum weigelii</i> , <i>Philonotis fontana</i> , <i>Pseudobryum cinclidioides</i> , <i>Rhizomnium</i>
putkilokasvit	metsäkorte, suohorsma, luhtakastikka, metsäimarre, metsäaivejuuri, korpiimarre
ympäristön kasvillisuus	notkelmaa ympäröi talousmetsä
laskupuron arvo	uoma luonnontilainen



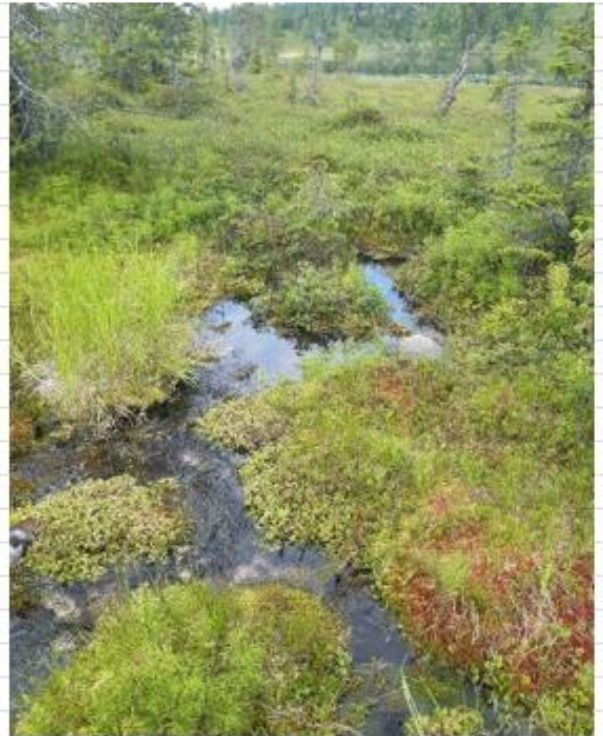
kohde	20 Ailangantunturi länsi 1 (ei maastokartalla)
pvm	16.7.2024
kartoittajat	Tiina Sauvola
LÄHDE	
sijainti (GPS)	7383255:3525309
avovesi/tihkupinta	vesi tulee kankaan alta, hieman avovettä, myös tihkua
lähteen koko	0,5 x 0,5 m
purkauman voimakkuus	heikko
veden silmämääräinen laatu	kirkas
sammallajisto	<i>Plagiomnium ellipticum</i> , <i>Bryum weigelii</i> , <i>Ptilium crista-castrensis</i>
putkilokasvit	metsätähti, metsäkurjenpolvi, metsäimare, juolukka
lähdetyyppi ja trofia	mesotrofinen lähde
lähiympäristön kasvillisuus	kuivahko kangas, lähde ja noro uomassa kankaan keskellä
ympäroivä maankäyttö	metsät talouskäytössä
lähteen arvo	heikentynyt
LÄHDEPURO	
puron tyyppi	noro
koko	kapea
virtaama	heikko
veden silmämääräinen laatu	kirkas
puron sammallajisto	<i>Plagiomnium ellipticum</i> , <i>Bryum weigelii</i> , <i>Ptilium crista-castrensis</i> +
putkilokasvit	metsätähti, metsäkurjenpolvi, metsäimare, juolukka
ympäristön kasvillisuus	talousmetsä
laskupuron arvo	heikentynyt




kohde	21 Ailangantunturi länsi 2 (maastokartalla)
pvm	16.7.2024
kartoittajat	Tiina Sauvola
LÄHDE	
sijainti (GPS)	7383393:3525922
avovesi/tihkupinta	tuseita tihkupintoja
lähteen koko	0,5 x 3 m
purkauman voimakkuus	heikko
veden silmämääräinen laatu	tihkuja, levää
sammallajisto	<i>Philonotis fontana</i> , <i>Sarmentypnum exanulatum</i> , <i>Sphagnum riparium</i> , <i>Pseudobryum</i>
putkilokasvit	suohorsma, metsäkorte, pullosara, maariankämmeikä, pullosara
lähdetyyppi ja trofia	meso-eutrofinen lähde
lähiympäristön kasvillisuus	sararäme/korpi
ympäröivä maankäyttö	suo luonnontilaisen kaltainen (talvitie menee reunalla), metsät
lähteen arvo	ehkä kuivahtanut hieman
LÄHDEPURO	
puron tyyppi	ohut noro
koko	leveys 0,2 m, syvyys 0,1 m
virtaama	kohtalainen/heikko
veden silmämääräinen laatu	kirkas
puron sammallajisto	<i>Philonotis fontana</i>
putkilokasvit	suohorsma, metsäkorte, maariankämmeikä, pohjanpaju, kuusi
ympäristön kasvillisuus	corpimainen
laskupuron arvo	luonnontilainen



kohde	22 Tunturilampi 1 (maastokartalla)
pvm	16.7.2024
kartoittajat	Tiina Sauvola
LÄHDE	
sijainti (GPS)	7383428:3526343
avovesi/tihkupinta	avovesi
lähteen koko	0,5 x 0,5 m, n. 0,3 m syvä, hiekka pohja
purkauman voimakkuus	voimakas
veden silmämääräinen laatu	kirkas
sammallajisto	<i>Philonotis fontana</i> , <i>Bryum weigeli</i> , <i>Sarmentypnum exanulatum</i> , <i>Scapania sp.</i> ,
putkilokasvit	suohorsma, luhtakastikka, metsäkorte, metsälauha, maariankämmekkä, kultapiisku
lähdetyyppi ja trofia	meso-eutrofinen lähde
lähiympäristön kasvillisuus	kuivahko kangas
ympäriöivä maankäyttö	nuori talousmetsä, suo luonnontilainen
lähteen arvo	luonnontilainen
LÄHDEPURO	
puron tyyppi	noro
koko	leveys 0,5 - 1 m, syvyys 0,3 m
virtaama	voimakas/kohtalainen
veden silmämääräinen laatu	kirkas
puron sammallajisto	<i>Philonotis fontana</i> , <i>Bryum weigeli</i> , <i>Sarmentypnum exanulatum</i> , <i>Scapania sp.</i> , <i>Marchantia sp.</i>
putkilokasvit	suohorsma, luhtakastikka, metsäkorte, metsälauha, maariankämmekkä, kultapiisku
ympäristön kasvillisuus	corpimainen
laskupuron arvo	luonnontilainen



kohde	23 Tunturilampi 2 (maastokartalla)
pvm	16.7.2024
kartoittajat	Tiina Sauvola
LÄHDE	
sijainti (GPS)	7383571:3526318
avovesi/tihkupinta	tihku
lähteen koko	2 kpl 1,5 x 1,5 m pyöreitä tihkuja
purkauman voimakkuus	heikko
veden silmämääräinen laatu	kirkas
sammallajisto	<i>Philonotis fontana</i> , <i>Sarmentypnum exanulatum</i>
putkilokasvit	suohorsma, luhtarölli, hilla, kurjenjalka, metsätähti
lähdetyyppi ja trofia	meso-eutrofinen lähde
lähiympäristön kasvillisuus	korpi/räme
ympäröivä maankäyttö	luonnontilainen
lähteen arvo	luonnontilainen
LÄHDEPURO	
puron tyyppi	
koko	
virtaama	
veden silmämääräinen laatu	
puron sammallajisto	
putkilokasvit	
ympäristön kasvillisuus	
laskupuron arvo	
	

kohde	24 Tunturilampi 3 (maastokartalla)
pvm	16.7.2024
kartoittajat	Tiina Sauvola
LÄHDE	
sijainti (GPS)	7383661:3526366
avovesi/tihkupinta	avovesi
lähteen koko	1 x 1 m, syvä
purkauman voimakkuus	hidas
veden silmämääräinen laatu	kirkas
sammallajisto	<i>Sphagnum riparium</i>
putkilokasvit	metsäkorte, luhtavilla, vaivaiskoivu
lähdeyyppi ja trofia	oligotrofinen lähde
lähiympäristön kasvillisuus	soistunut kangas/räme
ympäroivä maankäyttö	puusto nuorta talousmetsää, suo luonnontilainen
lähteen arvo	luonnontilainen, umpeenkasvava
LÄHDEPURO	
puron tyyppi	
koko	
virtaama	
veden silmämääräinen laatu	
puron sammallajisto	
putkilokasvit	
ympäristön kasvillisuus	
laskupuron arvo	



kohde	26 Tunturilammen puro 2 (maastokartalla)
pvm	17.7.2024
kartoittajat	Tiina Sauvola
LÄHDE	
sijainti (GPS)	7383296:3526710
avovesi/tihkupinta	tihku
lähteen koko	3 x 3 m
purkauman voimakkuus	heikko
veden silmämääräinen laatu	
sammallajisto	<i>Sarmentypnum exanulatum</i> , <i>Straminergon stramineum</i> , <i>Pseudobryum</i>
putkilokasvit	luhtakastikka, metsäkorte, suohorsma, hilla, maariankämmeikä,
lähdetyyppi ja trofia	mesotrofinen lähde
lähiympäristön kasvillisuus	kuivahko kangas
ympäröivä maankäyttö	talousmetsä
lähteen arvo	kuivahtanut
LÄHDEPURO	
puron tyyppi	
koko	
virtaama	
veden silmämääräinen laatu	
puron sammallajisto	
putkilokasvit	
ympäristön kasvillisuus	
laskupuron arvo	




kohde	27 Tunturilammen puro 3 (maastokartalla)
pvm	17.7.2024
kartoittajat	Tiina Sauvola
LÄHDE	
sijainti (GPS)	7383297:3526751
avovesi/tihkupinta	Ei löytynyt
lähteen koko	
purkauman voimakkuus	
veden silmämääräinen laatu	
sammallajisto	
putkilokasvit	
lähdetyyppi ja trofia	
lähiympäristön kasvillisuus	
ympäröivä maankäyttö	
lähteen arvo	
LÄHDEPURO	
puron tyyppi	
koko	
virtaama	
veden silmämääräinen laatu	
puron sammallajisto	
putkilokasvit	
ympäristön kasvillisuus	
laskupuron arvo	

kohde	28 Tunturilammen puro 4 (maastokartalla)
pvm	17.7.2024
kartoittajat	Tiina Sauvola
LÄHDE	
sijainti (GPS)	7383327:3526793
avovesi/tihkupinta	tihkupinta
lähteen koko	4 x 6 m ympärillä myös muita tihkuja
purkauman voimakkuus	ei silmiinnähtävä
veden silmämääräinen laatu	
sammallajisto	<i>Philonotis fontana</i> , <i>Sarmentypnum exanulatum</i> , <i>Plagiomnium ellipticum</i> , <i>Pseudobryum cinclidioides</i> , <i>Bryum weigeli</i> , <i>Sphagnum warnstorffii</i> , <i>Pohlia wahlenbergii</i>
putkilokasvit	jouhisara mättäät, metsäkorte, luhtakastikka, pohjanhorsma, suohorsma,
lähdetyyppi ja trofia	meso-eutrofinen lähde
lähiympäristön kasvillisuus	rahkaräme reuna, viettää ojaan lettorämeenä (pohjavesivaikutus)
ympäröivä maankäyttö	
lähteen arvo	luonnontilainen
LÄHDEPURO	
puron tyyppi	
koko	
virtaama	
veden silmämääräinen laatu	
puron sammallajisto	
putkilokasvit	
ympäristön kasvillisuus	
laskupuron arvo	



kohde	29 Tunturilammen puro 5 (ei maastokartalla)
pvm	17.7.2024
kartoittajat	Tiina Sauvola
LÄHDE	
sijainti (GPS)	7383308:3526842
avovesi/tihkupinta	pieni avovesi
lähteen koko	0,4 x 0,4 m, syvyys yli 1 m
purkauman voimakkuus	heikko
veden silmämääräinen laatu	kirkas
sammallajisto	<i>Philonotis fontana, Sarmentygnum exanulatum, Plagiomnium ellipticum, Bryum weigeli, Sphagnum riparium, Chiloscyphus polyanthos</i>
putkilokasvit	metsäkorte, luhtakastikka, pohjanhorsma, suohorsma
lähdetyyppi ja trofia	meso-eutrofinen lähde
lähiympäristön kasvillisuus	rahkaräme
ympäröivä maankäyttö	luonnontilainen
lähteen arvo	kuivahtanut
LÄHDEPURO	
puron tyyppi	
koko	
virtaama	
veden silmämääräinen laatu	
puron sammallajisto	
putkilokasvit	
ympäristön kasvillisuus	
laskupuron arvo	



kohte	30 Tunturilampi kaakko (maastokartalla)
pvm	17.7.2024
kartoittajat	Tiina Sauvola
LÄHDE	
sijainti (GPS)	7383224:3526832
avovesi/tihkupinta	avovesi ja tihkupinta
lähteen koko	avovesi 1 x 1 m, tihku 5 x 6 m, syvyys 1,5 m
purkauman voimakkuus	kohtalainen
veden silmämääräinen laatu	kirkas, vähän levää
sammallajisto	<i>Philonotis fontana</i> , <i>Sarmentypnum exanulatum</i> , <i>Plagiomnium ellipticum</i> , <i>Starminergon stramineum</i> , <i>Bryum weigelii</i> , <i>Sphagnum warnstorffii</i> , <i>Pohlia</i>
putkilokasvit	jokapaikansara mättäät, metsäkorte, kurjenjalka, pohjanhorsma,
lähdetyyppi ja trofia	mesotrofinen lähde
lähiympäristön kasvillisuus	rahkaräme
ympäröivä maankäyttö	
lähteen arvo	luonnontilainen
LÄHDEPURO	
puron tyyppi	
koko	
virtaama	
veden silmämääräinen laatu	
puron sammallajisto	
putkilokasvit	
ympäristön kasvillisuus	
laskupuron arvo	
	

kohte	31 Askantunturi länsi (maastokartalla)
pvm	17.7.2024
kartoittajat	Tiina Sauvola
LÄHDE	
sijainti (GPS)	7383192:3527318
avovesi/tihkupinta	tihkupinta (hieman umpeenkasvanut)
lähteen koko	1 x 1 m
purkauman voimakkuus	kohtalainen
veden silmämääräinen laatu	kirkas, vähän levää
sammallajisto	<i>Sarmentypnum exanulatum</i> , <i>Sphagnum riparium</i>
putkilokasvit	metsäkorte, suohorsma, hilla, lustakastikka
lähdetyyppi ja trofia	mesotrofinen lähde
lähiympäristön kasvillisuus	soistunut kangas, kuivahko kangas, rahkaräme
ympäriöivä maankäyttö	talousmetsä
lähteen arvo	kohtalainen, luonnontilainen
LÄHDEPURO	
puron tyyppi	noro
koko	0,4 m leveä, matala
virtaama	kohtalainen
veden silmämääräinen laatu	kirkas, vähän levää
puron sammallajisto	<i>Sarmentypnum exanulatum</i> , <i>Sphagnum riparium</i>
putkilokasvit	metsäkorte, suohorsma, hilla, lustakastikka
ympäristön kasvillisuus	rahkaräme
laskupuron arvo	luonnontilainen



kohte	33 Ailangantunturi (maastokartalla)
pvm	17.7.2024
kartoittajat	Tiina Sauvola
LÄHDE	
sijainti (GPS)	7382826:3526463
avovesi/tihkupinta	avovesi
lähteen koko	7 x 8 m, syvä
purkauman voimakkuus	ei havaittavissa
veden silmämääräinen laatu	kirkas, levää
sammallajisto	<i>Sarmentypnum exanulatum</i> , <i>Sphagnum riparium</i>
putkilokasvit	järvikorte,riippasara, tupasvilla, harmaasara
lähdetyyppi ja trofia	oligo-mesotrofinen lähde
lähiympäristön kasvillisuus	tupasvillaräme
ympäroivä maankäyttö	luonnontilainen
lähteen arvo	luonnontilainen
LÄHDEPURO	
puron tyyppi	
koko	
virtaama	
veden silmämääräinen laatu	
puron sammallajisto	
putkilokasvit	
ympäristön kasvillisuus	
laskupuron arvo	



kohte	34 Ailangantunturi Itä 1 (ei maastokartalla)
pvm	17.7.2024
kartoittajat	Tiina Sauvola
LÄHDE	
sijainti (GPS)	7382810:3527247
avovesi/tihkupinta	tihkupinta, jatkuu tihkurinteenä
lähteen koko	3 x 1,5 m
purkauman voimakkuus	kohtalainen
veden silmämääräinen laatu	kirkas
sammallajisto	<i>Philonotis fontana</i> , <i>Bryum weigelii</i> , <i>Rhizomnium pseudopunctatum</i> , <i>Marchantia</i>
putkilokasvit	metsäkorte, suohorsma, lustakastikka, variksenmarja, suopursu, mustikka,
lähdetyyppi ja trofia	meso- eutrofinen lähde
lähiympäristön kasvillisuus	tuorekangas, rinne
ympäröivä maankäyttö	talousmetsä
lähteen arvo	luonnontilainen
LÄHDEPURO	
puron tyyppi	noro/tihku
koko	vaihtelee 1-3 m leveä, matala
virtaama	kohtalainen
veden silmämääräinen laatu	kirkas
puron sammallajisto	<i>Philonotis fontana</i> , <i>Sphagnum warsntorfii</i>
putkilokasvit	metsäkorte, suohorsma, suo-ohdake, varpuja reunoilla
ympäristön kasvillisuus	tuorekangas vaihtuu suoksi
laskupuron arvo	luonnontilainen



kohte	35 Ailangantunturi Itä 2 (ei maastokartalla)
pvm	17.7.2024
kartoittajat	Tiina Sauvola
LÄHDE	
sijainti (GPS)	7382604:3527318
avovesi/tihkupinta	tihkupinta, kivipohjainen
lähteen koko	3 x 3 m tihku jatkuu tihkunorona rinteessä
purkauman voimakkuus	kohtalainen
veden silmämääräinen laatu	kirkas
sammallajisto	<i>Philonotis fontana</i> , <i>Bryum weigelii</i> , <i>Rhizomnium pseudopunctatum</i> , <i>Plagiomnium</i>
putkilokasvit	metsäkorte, suohorsma, luhtakastikka, nurmilauha
lähdetyyppi ja trofia	meso- eutrofinen lähde
lähiympäristön kasvillisuus	kuivahkokangas
ympäröivä maankäyttö	talousmetsä
lähteen arvo	luonnontilainen
LÄHDEPURO	
puron tyyppi	tihku
koko	3 m leveä, kivinen ja matala
virtaama	kohtalainen
veden silmämääräinen laatu	kirkas
puron sammallajisto	<i>Philonotis fontana</i> , <i>Bryum weigelii</i> , <i>Rhizomnium pseudopunctatum</i> , <i>Plagiomnium</i>
putkilokasvit	metsäkorte, suohorsma, lustakastikka, nurmilauha
ympäristön kasvillisuus	kuivahko kangas, rinne
laskupuron arvo	luonnontilainen



kohde	36 Askantunturi Etelä (maastokartalla)
pvm	17.7.2024
kartoittajat	Tiina Sauvola
LÄHDE	
sijainti (GPS)	7382426:3527535
avovesi/tihkupinta	avovesi
lähteen koko	3 x 2 m, syvyys yli 3m (pohja ei näy)
purkauman voimakkuus	
veden silmämääräinen laatu	kirkas
sammallajisto	<i>Sarmentypnum exanulatum</i> , <i>Plagiomnium ellipticum</i> , <i>Starminergon stramineum</i>
putkilokasvit	raikasara, jouhisara
lähdetyyppi ja trofia	mesotrofinen lähde
lähiympäristön kasvillisuus	rahtaräme
ympäröivä maankäyttö	luonnontilainen
lähteen arvo	luonnontilainen
LÄHDEPURO	
puron tyyppi	tihku, lähde noin 6 m päästä avolähteestä
koko	0,4 m leveä
virtaama	kohtalainen
veden silmämääräinen laatu	kirkas
puron sammallajisto	<i>Philonotis fontana</i> , <i>Bryum weigeli</i> , <i>Chiloscyphus polyanthos</i> , <i>Marchantia sp.</i>
putkilokasvit	suohorsma, pohjanhorsma, siniheinä, kultapiisku, luhtakastikka, pyöreälehtikihokki
ympäristön kasvillisuus	rahtaräme, korpikäme
laskupuron arvo	luonnontilainen



kohde	37 Ailangantunturi Etelä 1 (maastokartalla)
pvm	18.7.2024
kartoittajat	Tiina Sauvola
LÄHDE	
sijainti (GPS)	7382596:3526316
avovesi/tihkupinta	umpeen kasvanut sammalkupu, hyllyy
lähteen koko	ollut 2 x 2 m
purkauman voimakkuus	
veden silmämääräinen laatu	
sammallajisto	<i>Sphagnum warnstorffii</i> , <i>Polytrichum commune</i>
putkilokasvit	metsäkorte, maariankämmeikä, luhtaröllä, kultapiisku, isotalvikki, suorvokki
lähdetyyppi ja trofia	
lähiympäristön kasvillisuus	lettoräme sammalkumpu, ympärillä rahkaräme, kuivahkokangas
ympäröivä maankäyttö	talousmetsä
lähteen arvo	päältä/vierestä ajettu koneella
LÄHDEPURO	
puron tyyppi	vanha noron pohja havaittavissa, kuivunut
koko	
virtaama	
veden silmämääräinen laatu	
puron sammallajisto	
putkilokasvit	
ympäristön kasvillisuus	
laskupuron arvo	



kohde	38 Ailangantunturi Etelä 2 (maastokartalla)
pvm	18.7.2024
kartoittajat	Tiina Sauvola
LÄHDE	
sijainti (GPS)	7382443:3526217
avovesi/tihkupinta	pieni avovesi, tihkupintaa enemmän
lähteen koko	avovesi 0,5 x 0,5 m, tihku 3 x 3 m
purkauman voimakkuus	heikko
veden silmämääräinen laatu	kirkas, hieman levää
sammallajisto	<i>Sarmentypnum exanulatum</i> , <i>Warnstorfia fluitans</i> , <i>Warnstorfia sarmentosa</i> ,
putkilokasvit	luhtavilla, maariankämmekekä, tupasluikka, juolukka
lähdetyyppi ja trofia	oligo-mesotrofinen lähde
lähiympäristön kasvillisuus	rahkaräme kuivahkon kankaan reunalla
ympäriöivä maankäyttö	talousmetsä, auraus jälkiä ihan lähteen lähellä
lähteen arvo	kuivahtanut, mönkijällä ajettu yli
LÄHDEPURO	
puron tyyppi	pieni noro suolle päin
koko	0,3 m leveä
virtaama	heikko
veden silmämääräinen laatu	kirkas, hieman levää
puron sammallajisto	<i>Sarmentypnum exanulatum</i> , <i>Warnstorfia fluitans</i> , <i>Warnstorfia sarmentosa</i> ,
putkilokasvit	luhtavilla, maariankämmekekä, tupasluikka, juolukka
ympäristön kasvillisuus	rahkaräme
laskupuron arvo	heikentynyt



kohde	39 Ailangantunturi Etelä 3 (maastokartalla)
pvm	18.7.2024
kartoittajat	Tiina Sauvola
LÄHDE	
sijainti (GPS)	7382420:3526254
avovesi/tihkupinta	avovesi
lähteen koko	4 x 2 m syvyys 0,5 m
purkauman voimakkuus	heikko, pieni pulppuaminen näkyvissä pohjalla
veden silmämääräinen laatu	kirkas, hieman levää
sammallajisto	<i>Sarmentypnum exanulatum</i> , <i>Warnstorfia sarmentosa</i> , <i>Straminergon stamineum</i> ,
putkilokasvit	luhtavilla, maariankämme, kurjenjalka, metsäkorte, pullosara,
lähdetyyppi ja trofia	mesotrofinen lähde
lähiympäristön kasvillisuus	rahkaräme kuivahkon kankaan reunalla
ympäröivä maankäyttö	talousmetsä, metkoneen ura menee suon puolella
lähteen arvo	heikentynyt, vähän kuivahtanut
LÄHDEPURO	
puron tyyppi	
koko	
virtaama	
veden silmämääräinen laatu	
puron sammallajisto	
putkilokasvit	
ympäristön kasvillisuus	
laskupuron arvo	



kohde	40 Ailangantunturi Etelä 4 (maastokartalla)
pvm	18.7.2024
kartoittajat	Tiina Sauvola
LÄHDE	
sijainti (GPS)	7382340:3526458
avovesi/tihkupinta	avovesi (iso lampi/rimpi)
lähteen koko	10 x 8 m, syvä
purkauman voimakkuus	ei nähtävissä, mutta luo veden koko rimpinevalle
veden silmämääräinen laatu	tumma
sammallajisto	<i>Sphagnum papillosum</i>
putkilokasvit	vesisara, tupasluikka, raate, mutasara, riippasara
lähdetyyppi ja trofia	oligotrofinen
lähiympäristön kasvillisuus	Sphagnum rimpineva, ruopparimpineva
ympäröivä maankäyttö	luonnontilainen
lähteen arvo	luonnontilainen, voi olla myös iso rimpilammikko, joka tulkittu joskus avolähteeksi (selkeä lähdekasvillisuus puuttuu)
LÄHDEPURO	
puron tyyppi	
koko	
virtaama	
veden silmämääräinen laatu	
puron sammallajisto	
putkilokasvit	
ympäristön kasvillisuus	
laskupuron arvo	



kohde	41 Ailangantunturi Etelä 5 (maastokartalla)
pvm	18.7.2024
kartoittajat	Tiina Sauvola
LÄHDE	
sijainti (GPS)	7382242:3526587
avovesi/tihkupinta	avovesi + sammalia
lähteen koko	1 x 1 m
purkauman voimakkuus	heikko
veden silmämääräinen laatu	kirkas
sammallajisto	<i>Sarmentypnum exanulatum</i> , <i>Warnstorfia fluitans</i> , <i>Warnstorfia sarmentosa</i> , <i>Mylia</i>
putkilokasvit	hilla, vaivaiskoivu, juolukka
lähdetyyppi ja trofia	oligotrofinen
lähiympäristön kasvillisuus	rahkaräme reuna, kuivahko kangas
ympäroivä maankäyttö	talousmetsä, suonlaita
lähteen arvo	kuivahtanut
LÄHDEPURO	
puron tyyppi	noro
koko	0,5 m leveä
virtaama	heikko
veden silmämääräinen laatu	kirkas
puron sammallajisto	<i>Sarmentypnum exanulatum</i> , <i>Warnstorfia fluitans</i> , <i>Warnstorfia sarmentosa</i> , <i>Mylia anomala</i>
putkilokasvit	hilla, vaivaiskoivu, juolukka, tupasluikka, kanerva
ympäristön kasvillisuus	rahkaräme, sararäme
laskupuron arvo	luonontilainen, kuivahtanut



kohde	42 Ailangantunturi Etelä 6 (maastokartalla)
pvm	18.7.2024
kartoittajat	Tiina Sauvola
LÄHDE	
sijainti (GPS)	7382141:3526897
avovesi/tihkupinta	avovesi (iso lampi/rimpi)
lähteen koko	10 x 10 m, syvä
purkauman voimakkuus	ei nähtävissä
veden silmämääräinen laatu	tumma
sammallajisto	<i>Sphagnum papillosum</i> , <i>Sphagnum riparium</i>
putkilokasvit	vesisara, tupasluikka, raate, jouhisara, siniheinä
lähdetyyppi ja trofia	oligotrofinen
lähiympäristön kasvillisuus	mesotrofinen saraneva, rimpineva
ympäroivä maankäyttö	
lähteen arvo	luonnontilainen, voi olla myös iso rimpilammikko, joka tulkittu joskus avolähteeksi (selkeä lähdekasvillisuus puuttuu)
LÄHDEPURO	
puron tyyppi	
koko	
virtaama	
veden silmämääräinen laatu	
puron sammallajisto	
putkilokasvit	
ympäristön kasvillisuus	
laskupuron arvo	



kohde	43 Ailangantunturi Etelä 7 (maastokartalla)
pvm	18.7.2024
kartoittajat	Tiina Sauvola
LÄHDE	
sijainti (GPS)	7382047:3527282
avovesi/tihkupinta	kuivunut kuoppa, jossa vähän vettä
lähteen koko	2 x 1 m
purkauman voimakkuus	kuivunut
veden silmämääräinen laatu	
sammallajisto	<i>rahkasammalia</i>
putkilokasvit	
lähdetyyppi ja trofia	
lähiympäristön kasvillisuus	soistunut kangas
ympäröivä maankäyttö	
lähteen arvo	kadonnut, kuivunut
LÄHDEPURO	
puron tyyppi	
koko	
virtaama	
veden silmämääräinen laatu	
puron sammallajisto	
putkilokasvit	
ympäristön kasvillisuus	
laskupuron arvo	



kohde	44 Askanaapa (maastokartalla)
pvm	18.7.2024
kartoittajat	Tiina Sauvola
LÄHDE	
sijainti (GPS)	7381582:3527946
avovesi/tihkupinta	avovesi
lähteen koko	4 x 2 m, syvyys 0,5 m
purkauman voimakkuus	kohtalainen/voimakas, hiekka pulppuaa pohjalla
veden silmämääräinen laatu	kirkas
sammallajisto	<i>Sarmentypnum exanulatum</i> , <i>Warnstorfia fluitans</i> , <i>Straminergon stramineum</i> ,
putkilokasvit	metsäkorte, suohorsma, pullosara, harmaasara, luhtakastikka, varpuja
lähdeyyppi ja trofia	oligo-mesotrofinen
lähiympäristön kasvillisuus	kuivahko kangas
ympäröivä maankäyttö	talousmetsä
lähteen arvo	luonnontilainen
LÄHDEPURO	
puron tyyppi	noro
koko	0,3 m leveä, syvä, menee välillä piilopurona
virtaama	kohtalainen
veden silmämääräinen laatu	kirkas
puron sammallajisto	<i>Straminergon starmineum</i> , <i>Brachythecium rivulare</i>
putkilokasvit	suohorsma, varvut
ympäristön kasvillisuus	rahkaräme
laskupuron arvo	luonnontilainen



kohde	45 Ailangantunturi Lounas (ei maastokartalla)
pvm	17.7.2024
kartoittajat	Heini Remes
LÄHDE	
sijainti (GPS)	N 7379554, E 524633
avovesi/tihkupinta	Asennettu vesiputki ja peitetty levykannella
lähteen koko	Rakennettu
purkauman voimakkuus	kohtalainen, mutta vedenotto heikentänyt virtausta
veden silmämääräinen laatu	kirkas
sammallajisto	
putkilokasvit	
lähdetyyppi ja trofia	
lähiympäristön kasvillisuus	metsäkorte, varvut
ympäröivä maankäyttö	vastikään avohakattu noin 15 metriä lähteestä
lähteen arvo	heikentynyt
LÄHDEPURO	
puron tyyppi	noro
koko	30-40 cm leveä uoma
virtaama	kohtalainen, uomaa pitkin sijoitettu vesiputki, joka osin peittynyt
veden silmämääräinen laatu	kirkas
puron sammallajisto	
putkilokasvit	metsäkorte, luhtakastikka, nurmilauha
ympäristön kasvillisuus	corpimaista notkelmaa ympäröi avohakkuut
laskupuron arvo	vedenotto heikentänyt luonnontilaa, muttei ole muuttanut ympäristöä



kohde	46 Askanaapa Etelä (ei maastokartalla)
pvm	18.7.2024
kartoittajat	Heini Remes
LÄHDE	
sijainti (GPS)	N 7377848, L 527182
avovesi/tihkupinta	tihkupinta
lähteen koko	10x12m
purkauman voimakkuus	tihku
veden silmämääräinen laatu	kirkas
sammallajisto	
putkilokasvit	
lähdetyyppi ja trofia	
lähiympäristön kasvillisuus	pallosararämettä, metsäkorte, varvut, kuusia
ympäröivä maankäyttö	Metsähallituksen dialogialue, erittäin vanhaa luonnontilaista kuusikkoa
lähteen arvo	luonnontilainen
LÄHDEPURO	
puron tyyppi	noro
koko	uoman leveys noin 0,5 m
virtaama	voimakas
veden silmämääräinen laatu	kirkas
puron sammallajisto	
putkilokasvit	metsäalvejuuri, metsäkorte, nurmilauha, metsäimarre
ympäristön kasvillisuus	Koivua, kuusta, harmaaleppää, runsaasti lahoppuuta myös uomassa
laskupuron arvo	luonnontilainen



kohde	47 Tunturipalo W 1
pvm	1.7.2024
kartoittajat	Aija Degerman
LÄHDE	
sijainti (GPS)	527303,9 7377249,3
avovesi/tihkupinta	tihkupinta
lähteen koko	5 x 5 m
purkauman voimakkuus	
veden silmämääräinen laatu	
sammallajisto	<i>hetehiirensammal</i>
putkilokasvit	peltokorte, suo-ohdake, rentukka, kurjenjalka
lähdetyyppi ja trofia	mesotrofinen / meso-eutrofinen
lähiympäristön kasvillisuus	lähteen ympäristö korpinen
ympäröivä maankäyttö	tihkupintainen alue
lähteen arvo	luonnontilainen
LÄHDEPURO	
puron tyyppi	
koko	
virtaama	
veden silmämääräinen laatu	
puron sammallajisto	
putkilokasvit	
ympäristön kasvillisuus	
laskupuron arvo	



kohde	48 Tunturipalo W 2 (ei maastokartalla)
pvm	1.7.2024
kartoittajat	Aija Degerman
LÄHDE	
sijainti (GPS)	527304:7377270
avovesi/tihkupinta	avovesi, ympärillä tihkupintaa
lähteen koko	5 x 5 m
purkauman voimakkuus	kohtalainen/voimakas, hiekka pulppuaa pohjalla
veden silmämääräinen laatu	kirkas / ruosteinen
sammallajisto	<i>lehväsammalet, keuhkosammal</i>
putkilokasvit	pullosara, heinäiset reunat, suohorsma
lähdetyyppi ja trofia	mesotrofinen / meso-eutrofinen
lähiympäristön kasvillisuus	lähteen ympäristö korpinen
ympäröivä maankäyttö	laajalti tihkupintoja ympärillä
lähteen arvo	luonnontilainen
LÄHDEPURO	
puron tyyppi	puro
koko	0,5 m leveä
virtaama	kohtalainen
veden silmämääräinen laatu	kirkas
puron sammallajisto	
putkilokasvit	jouhisara
ympäristön kasvillisuus	rinnesuo
laskupuron arvo	luonnontilainen



kohde	49 Tunturipalo W 3 (ei maastokartalla)
pvm	1.7.2024
kartoittajat	Aija Degerman
LÄHDE	
sijainti (GPS)	527274,0 7377314,8
avovesi/tihkupinta	tihkupinta
lähteen koko	
purkauman voimakkuus	kohtalainen/voimakas, hiekka pulppuaa pohjalla
veden silmämääräinen laatu	tihkupintainen alue
sammallajisto	<i>hetehiirensammal</i>
putkilokasvit	peltokorte, suo-ohdake, rentukka, kurjenjalka
lähdetyyppi ja trofia	mesotrofinen / meso-eutrofinen
lähiympäristön kasvillisuus	lähteen ympäristö korpinen
ympäröivä maankäyttö	tihkupintainen alue
lähteen arvo	luonnontilainen
LÄHDEPURO	
puron tyyppi	
koko	
virtaama	
veden silmämääräinen laatu	
puron sammallajisto	
putkilokasvit	
ympäristön kasvillisuus	
laskupuron arvo	



kohde	50 Tunturipalo W 4 (ei maastokartalla)
pvm	1.7.2024
kartoittajat	Aija Degerman
LÄHDE	
sijainti (GPS)	527283,2 7377339,3
avovesi/tihkupinta	tihkupinta
lähteen koko	5 x 5 m
purkauman voimakkuus	märkä/kostea
veden silmämääräinen laatu	
sammallajisto	<i>lehväsammalet</i>
putkilokasvit	kastikat, kurjenjalka, rentukka, peltokorte
lähdetyyppi ja trofia	mesotrofinen / meso-eutrofinen
lähiympäristön kasvillisuus	
ympäröivä maankäyttö	
lähteen arvo	luonnontilainen
LÄHDEPURO	
puron tyyppi	
koko	
virtaama	
veden silmämääräinen laatu	
puron sammallajisto	
putkilokasvit	
ympäristön kasvillisuus	
laskupuron arvo	



kohde	51 TunturipaloSW (ei maastokartalla)
pvm	1.7.2024
kartoittajat	Aija Degerman
LÄHDE	
sijainti (GPS)	527170:7376915
avovesi/tihkupinta	avovesi ja tihkupintaa
lähteen koko	4 x 2 m
purkauman voimakkuus	kohtalainen
veden silmämääräinen laatu	kirkas
sammallajisto	
putkilokasvit	metsäkorte, hilla
lähdetyyppi ja trofia	
lähiympäristön kasvillisuus	
ympäröivä maankäyttö	
lähteen arvo	luonnontilainen
LÄHDEPURO	
puron tyyppi	noro/katkonainen puro
koko	
virtaama	
veden silmämääräinen laatu	kirkas
puron sammallajisto	
putkilokasvit	
ympäristön kasvillisuus	
laskupuron arvo	



kohte	52 Ailanganjokilaakso, ylärinne (ei maastokartalla)
pvm	2.7.2024
kartoittajat	Aija Degerman
LÄHDE	
sijainti (GPS)	524486,1 7379079,5
avovesi/tihkupinta	avovesi ja tihkupintaa
lähteen koko	avovettä 1 x 2 m alalla, tihkupintaa 10 x 10 m alalla
purkauman voimakkuus	kohtalainen
veden silmämääräinen laatu	ruosteinen vesi
sammallajisto	<i>hetehiirensammal, lehväsammat, Philonotis sp.</i>
putkilokasvit	kastikat, suo-ohdake, peltokorte, hetehorsma/pohjanhorsma
lähdetyyppi ja trofia	mesotrofinen/meso-eutrofinen
lähiympäristön kasvillisuus	korpinen alue
ympäröivä maankäyttö	metsää, vanhoja kantoja
lähteen arvo	luonnontilainen
LÄHDEPURO	
puron tyyppi	katkonainen puro
koko	
virtaama	
veden silmämääräinen laatu	kirkas vesi
puron sammallajisto	
putkilokasvit	
ympäristön kasvillisuus	
laskupuron arvo	



kohte	53 Pieni Ailanganjärvi NW (ei maastokartalla)
pvm	2.7.2024
kartoittajat	Aija Degerman
LÄHDE	
sijainti (GPS)	526358,8 7376294,6
avovesi/tihkupinta	tihkupinta
lähteen koko	1 x 2 m
purkauman voimakkuus	melko kuiva
veden silmämääräinen laatu	
sammallajisto	<i>hetehiirensammal, lehväsammalet</i>
putkilokasvit	metsäkorte, juolukka, suohorsma
lähdetyyppi ja trofia	oligotrofinen/mesotrofinen
lähiympäristön kasvillisuus	
ympäröivä maankäyttö	talousmetsää
lähteen arvo	luonnontilaisen kaltainen
LÄHDEPURO	
puron tyyppi	katkonainen puro/noro, vähävetinen
koko	
virtaama	
veden silmämääräinen laatu	kirkas vesi
puron sammallajisto	
putkilokasvit	
ympäristön kasvillisuus	
laskupuron arvo	



kohde	54 Pyhäselkä S (ei maastokartalla)
pvm	1.7.2024
kartoittajat	Aija Degerman
LÄHDE	
sijainti (GPS)	526703,8 7374912,1
avovesi/tihkupinta	avovesi
lähteen koko	0,5 x 0,5 m
purkauman voimakkuus	kohtalainen
veden silmämääräinen laatu	kirkas vesi, pulppuaa sorapohjalta
sammallajisto	
putkilokasvit	varvut, hilla, tupasvilla
lähdetyyppi ja trofia	oligotrofinen
lähiympäristön kasvillisuus	
ympäröivä maankäyttö	lähde tien ojan vastakkaisella penkereellä, laskee ojaan
lähteen arvo	ei kokonaan luonnontilainen
LÄHDEPURO	
puron tyyppi	laskee tieojaan
koko	
virtaama	
veden silmämääräinen laatu	kirkas vesi
puron sammallajisto	
putkilokasvit	
ympäristön kasvillisuus	
laskupuron arvo	



kohde	55 Pyhäselkä 2 (on maastokartalla)
pvm	1.7.2025
kartoittajat	Aija Degerman
LÄHDE	
sijainti (GPS)	5 266 827 375 017
avovesi/tihkupinta	avovesi
lähteen koko	2 x 1 m
purkauman voimakkuus	kohtalainen, vesi tulee osin metsätien alta/ojasta
veden silmämääräinen laatu	kirkas
sammallajisto	
putkilokasvit	
lähdetyyppi ja trofia	
lähiympäristön kasvillisuus	
ympäröivä maankäyttö	
lähteen arvo	ei kokonaan luonnontilainen/luonnontilaisen kaltainen
LÄHDEPURO	
puron tyyppi	puro
koko	kapea
virtaama	kohtalainen
veden silmämääräinen laatu	
puron sammallajisto	
putkilokasvit	
ympäristön kasvillisuus	
laskupuron arvo	



kohde	56 Listimäpalo Etelä (maastokartalla)
pvm	16.7.2024
kartoittajat	Heini Remes
LÄHDE	
sijainti (GPS)	N 7362433, E 506216
avovesi/tihkupinta	avovesi
lähteen koko	10x10m
purkauman voimakkuus	voimakas, pulppuaa hiekkapohjasta
veden silmämääräinen laatu	kirkas
sammallajisto	
putkilokasvit	lähdevita
lähdetyyppi ja trofia	
lähiympäristön kasvillisuus	rämekeusikko, sekapuuna koivu, metsäkorte, juolukka
ympäroivä maankäyttö	luonnontilainen
lähteen arvo	luonnontilainen
LÄHDEPURO	
puron tyyppi	puro
koko	leveys noin metri
virtaama	voimakas
veden silmämääräinen laatu	kirkas, hiekkapohja
puron sammallajisto	
putkilokasvit	metsäkorte, juolukka
ympäristön kasvillisuus	rämekeusikko ja voimajohtoaukea, josta itään ojitettu
laskupuron arvo	luonnontilainen osa voimajohtoaukeasta länteen



kohde	57 Vähä Petäjävaara länsi 2 (maastokartalla)
pvm	19.5.2025
kartoittajat	Heini Remes
LÄHDE	
sijainti (GPS)	7384031:3523909 (YKJ)
avovesi/tihkupinta	virtaa tien alta, kankaan reunasta
lähteen koko	0,5 x 0,5 m, vaikea määrittää
purkauman voimakkuus	voimakas
veden silmämääräinen laatu	kirkas
sammallajisto	
putkilokasvit	
lähdetyyppi ja trofia	mesotrofinen
lähiympäristön kasvillisuus	kuivahkon kankaan varvut
ympäroivä maankäyttö	talousmetsä, metsäautotie menee ihan vieressä
lähteen arvo	ihmisen muokkaama ympäristö
LÄHDEPURO	
puron tyyppi	noro
koko	0,4 m leveä
virtaama	voimakas
veden silmämääräinen laatu	kirkas, kivet leväisiä
puron sammallajisto	lehväsammalet, hetehiirensammal, <i>Philonotis sp.</i>
putkilokasvit	
ympäristön kasvillisuus	nuori havupuustoinen soistunut kangas, varvut
laskupuron arvo	luonontilaisen kaltainen



