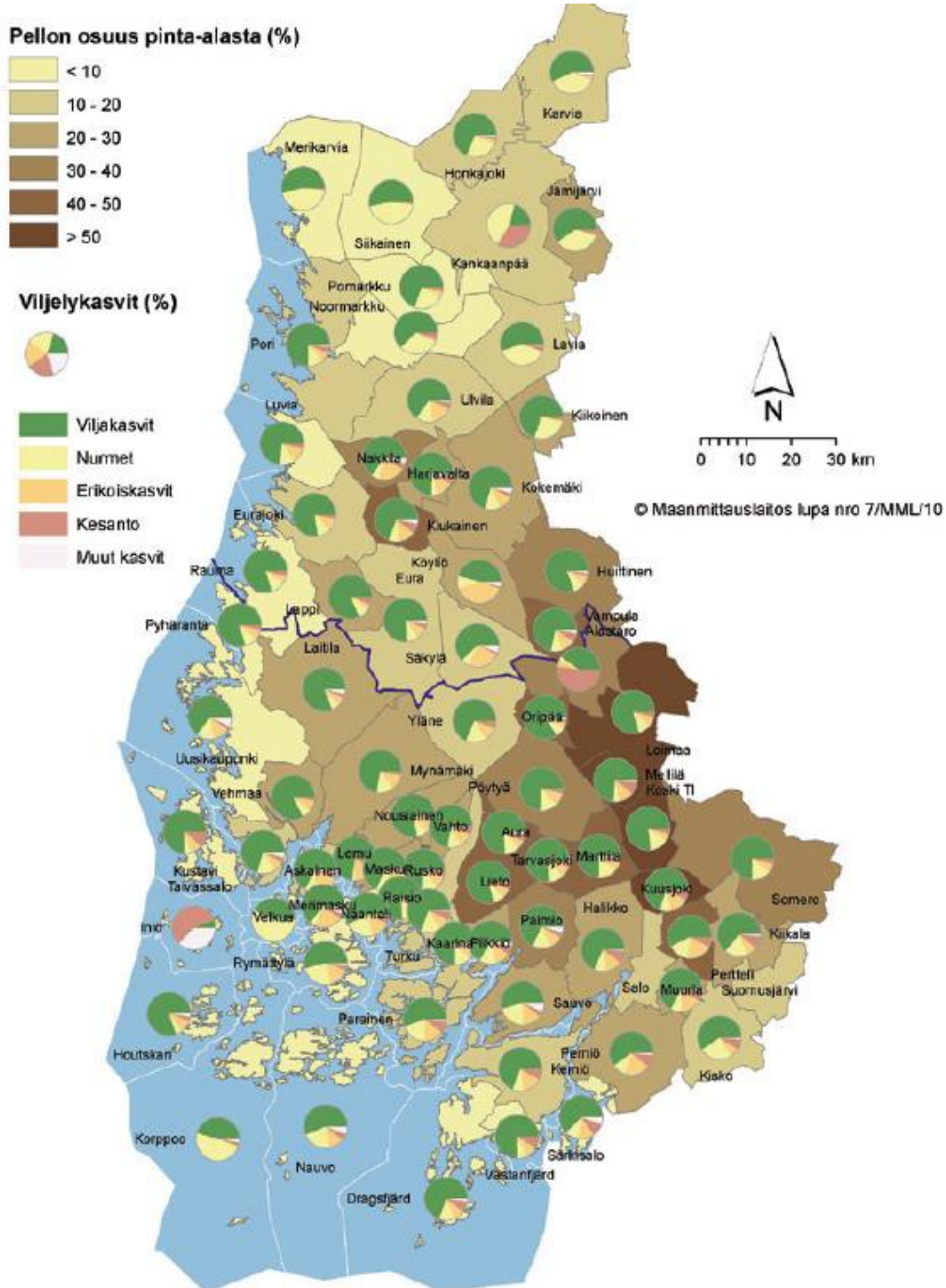
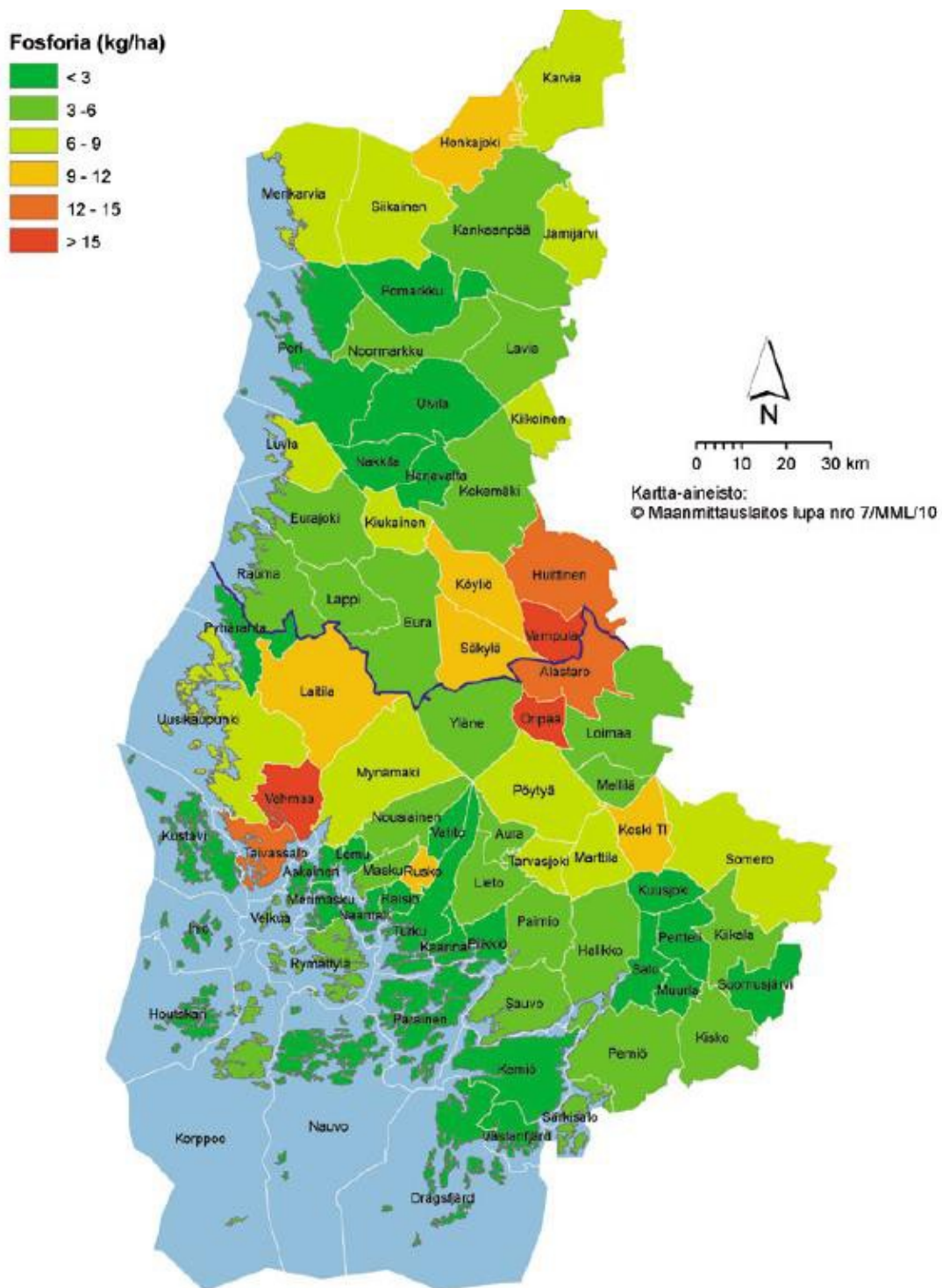


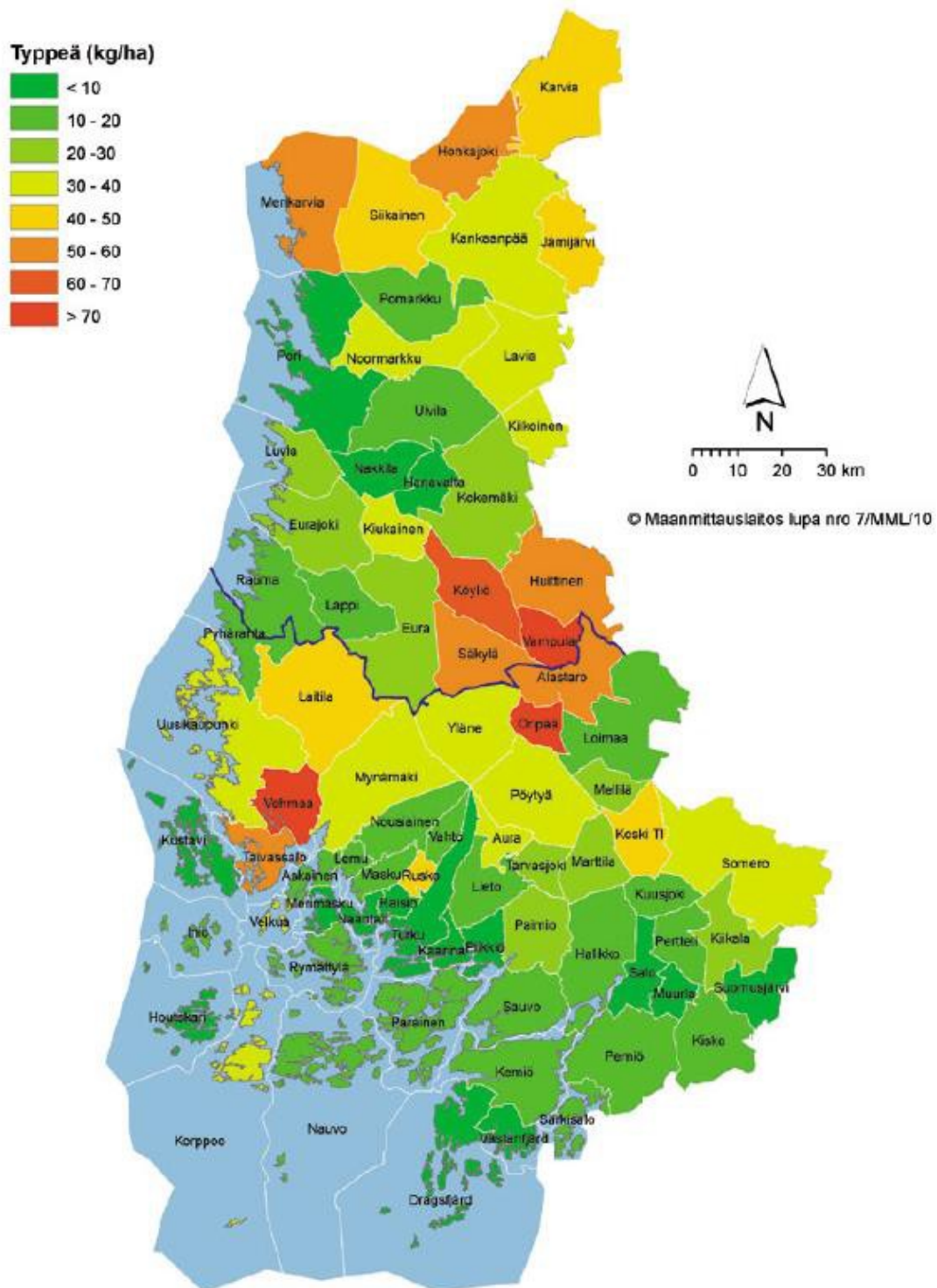
Karjanlannan typpi- ja fosforimäärät sekä niiden jakautuminen Satakunnassa ja Varsinais-Suomessa. TEHO-hankkeen julkaisuja 4/2010.



Kuva 1. Pellon osuus pinta-alasta Satakunnassa ja Varsinais-Suomessa v. 2008 sekä eri viiljelykasvien osuudet (Tike 2009 b).



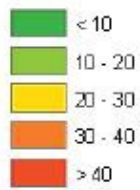
Kuva 2. Kotieläinten vuosittain tuottaman lannan kokonaisfosforimäärä peltotehtaaria kohden Satakunnassa ja Varsinais-Suomessa vuonna 2008.



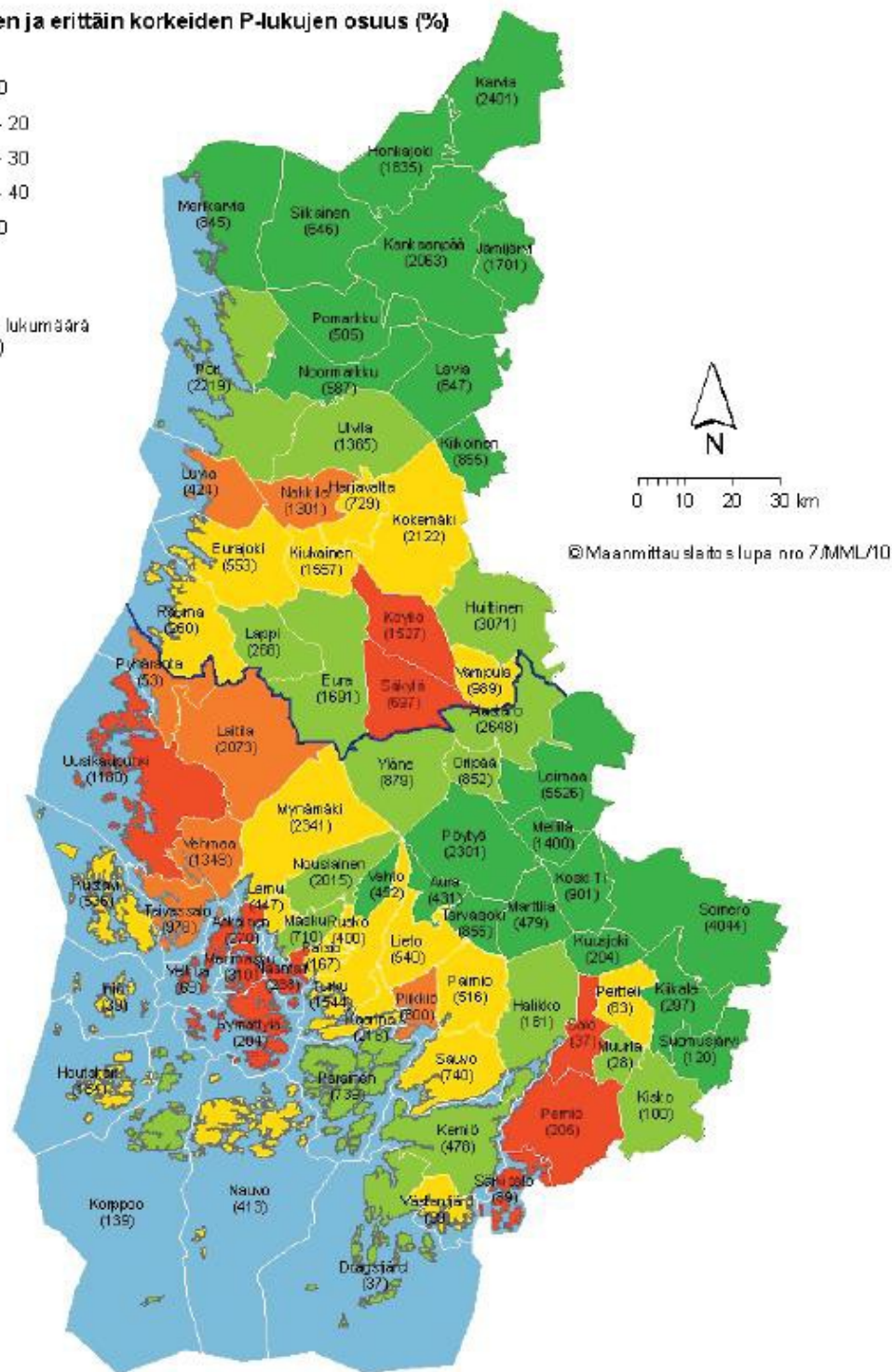
Kuva 3. Kotieläinten vuosittain tuottaman lannan sisältämä kokonaistypipimäärä pellohehtaaria kohden Satakunnassa ja Varsinais-Suomessa vuonna 2008.

Korkeiden ja erittäin korkeiden P-lukujen osuus (%)

Osuus



Näytteiden lukumäärä
sulussa (n)



Kuva 4. Fosforiluokittaan korkeiden ja arveluttavan korkeiden maanäytteiden osuus Satakunnan ja Varsinais-Suomen kunnissa vuosina 2001 - 2005 Viljavuuspalvelu Oy:n (2010) aineistojen perusteella.