

OX2

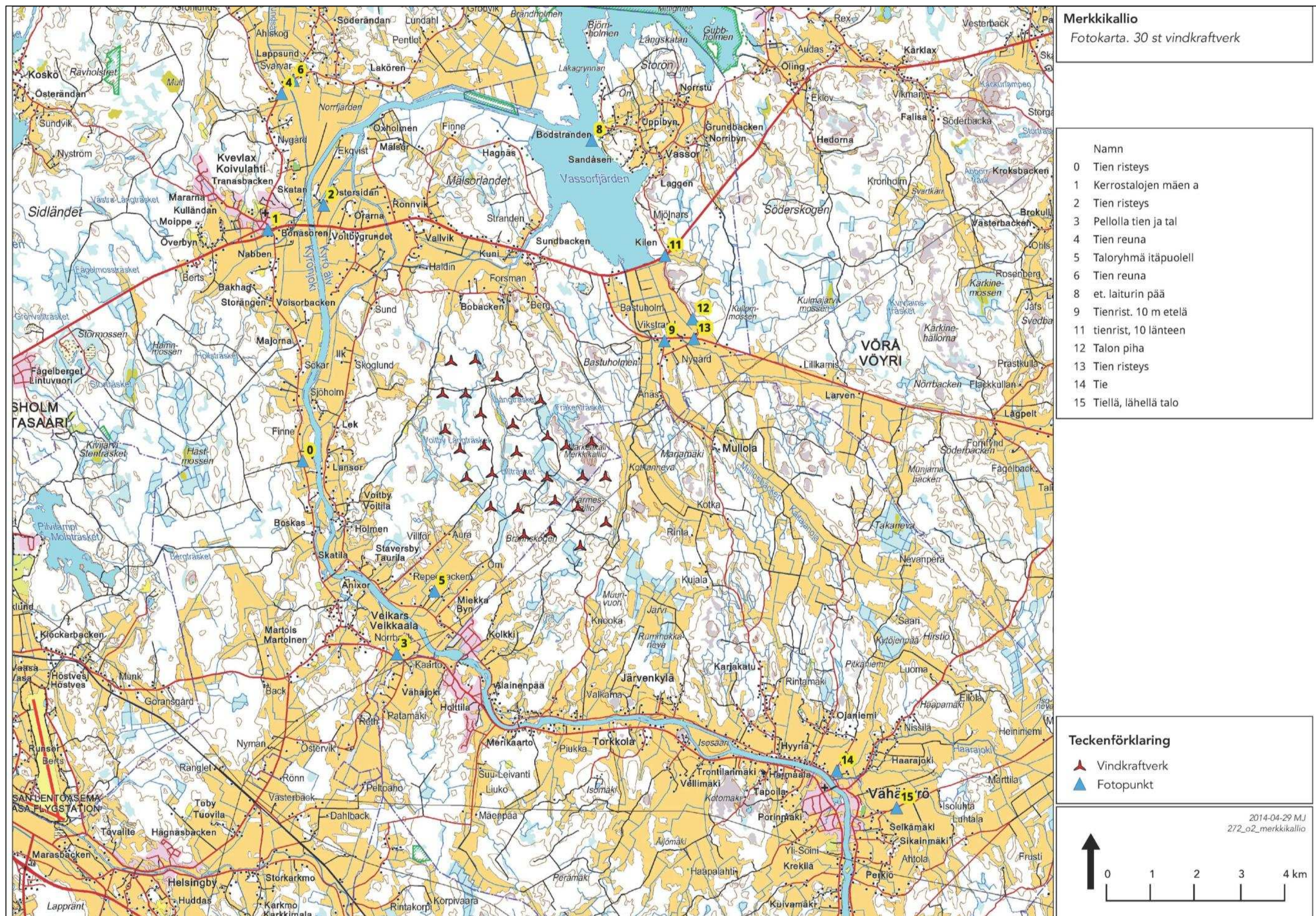
Merkkikallion tuulivoimapuisto

Valokuvasovitteet

Maisema ja havainnekuvat

Maisemavaikutusta havainnollistetaan eri suunnista laadittujen havainnekuvien avulla, joissa tuulivoimapuiston lähiympäristöstä otettuihin valokuviin on mallinnettu tuulivoimalat. Mallinnusta varten otetut valokuvat on pyritty ottamaan kohteista, joille tuulivoimalat olisivat havaittavissa. Valokuvat on ottanut Pertti Malinen FCG Suunnittelu ja tekniikka Oy:stä 10.4.2014. Havainnekuvat on laatinut FaloVind.

Kuvassa 1 on esitetty kuvauspisteet. YVA-ohjelmaa varten laadittiin kuvasovitteet kuvauspisteistä 0, 1, 4, 5, 8, 11 ja 14. Havainnekuvat laadittiin YVA:ssa tarkasteltavalle vaihtoehdolle 2 eli 30 voimalalle.



Kuva 1. Valokuvasovitteen kuvauspisteet ja numerointi



Valokuvasovite 0. Etäisyys lähimpään voimalaan noin 3,3 kilometriä.



Valokuvasovite 1. Etäisyys lähimpään voimalaan noin 5 kilometriä.



Valokuvasovite 4. Etäisyys lähimpään voimalaan noin 7 kilometriä.



5.



5.

Valokuvaseite 5. Etäisyys lähimpään voimalaan noin 2,3 kilometriä.



Valokuvasovite 8. Etäisyys lähimpään voimalaan noin 5,5 kilometriä.



Valokuvasovite 11. Etäisyys lähimpään voimalaan noin 4,3 kilometriä.



Valokuvasovite 14. Etäisyys lähimpään voimalaan noin 7,6 kilometriä.