

Arkeologinen täydennysinventointi

LIITE 4B

Neova Oy

FCG Finnish Consulting Group Oy

23.8.2023

P44728

23.8.2023



HALSUA - KAUSTINEN

Kairenevan sähkönsiirtoreitin arkeologinen täydennysinventointi 2023

Tilaja:
FCG Finnish Consulting Group

Heilu Oy
Jussi-Pekka Hiltunen
Jaakko Ervasti

Sisällysluettelo

1. Johdanto	5
2. Tulos	7
3. Muinaisjäännöskohteet (uusi kohde*).....	9
Kiinteät muinaisjäännökset	9
3.1. Possakonniittu*	9
3.2. Kalliopotinkangas.....	12
3.3. Koriakangas.....	15
Maastossa jalkaisin tarkastetut alueet.....	18

Karttaluettelo

Kartta 1. Inventointialueen lähestymiskartta.	3
Kartta 2. Inventoidun sähkönsiirtoreitin yleiskartta	4
Kartta 3. Possakonniittun Muinaisjäännösalue. Alue on merkitty punaisella rasterilla. Vuonna 2023 inventoitu sähkönsiirtoreitti on merkitty oransilla viivalla ja vuonna 2022 inventoitu sähkönsiirtoreitti vihreällä viivalla.....	10
Kartta 4. Tervahauta MML:n lidarkartalla (rinnevarjoste korkeusmalli).	10
Kartta 5. Kalliopotinkankaan muinaisjäännösalue on merkitty punaisella rasterilla. Vuonna 2023 inventoitu sähkönsiirtoreitti on merkitty oransilla viivalla ja vuonna 2022 inventoitu sähkönsiirtoreitti vihreällä viivalla.....	13
Kartta 6. Tervahauta MML:n lidarkartalla (rinnevarjoste korkeusmalli).	13
Kartta 7. Koriakankaan muinaisjäännösalue on merkitty punaisella rasterilla. Suunniteltu sähkönsiirtoreitti on merkitty oransilla viivalla.	16
Kartta 8. Tervahauta MML:n lidarkartalla (rinnevarjoste korkeusmalli).	16
Kartta 9. Vuonna 2023 tarkastetut alueet on merkitty vihreällä värillä. Vuonna 2022 tarkastetut alueet on merkitty sinisellä värillä.....	18

Taustakarttoina Maanmittauslaitoksen Karttakuvapalvelun (WMTS) o8/2023 aineistoa, ellei toisin mainita. Koordinaatisto ETRS-TM35FIN, korkeus N2000. Valokuvat: J-P Hiltunen ja Jaakko Ervasti

Kannen kuva: Possakonniittun tervahauta. Kaakkoon.

HALSUA KAUSTINEN

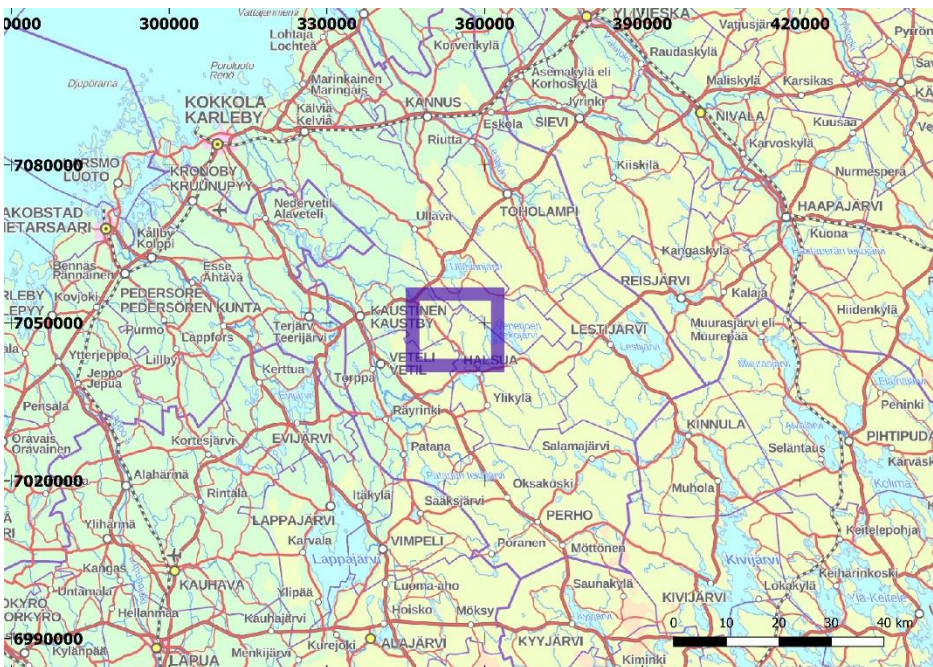
Kairenevan sähkösiirtoreitin arkeologinen täydennysinventointi

Tiivistelmä & arkistotiedot

FCG on selvittämässä tuulivoimapuiston sijoittumista Halsuan ja Kokkolan kuntien rajalle, Kairenevan alueelle sekä siihen liittyviä ulkoisia sähkösiirtoreittejä. Selvityksiin liittyvästä arkeologisesta täydennysinventoinnista vastasi Heilu Oy:n arkeologit Jussi-Pekka Hiltunen ja Jaakko Ervasti. Alueella on suoritettu arkeologinen inventointi Heilu Oy:n toimesta marraskuussa 2022, jolle täydennysinventointi oli jatkoa.

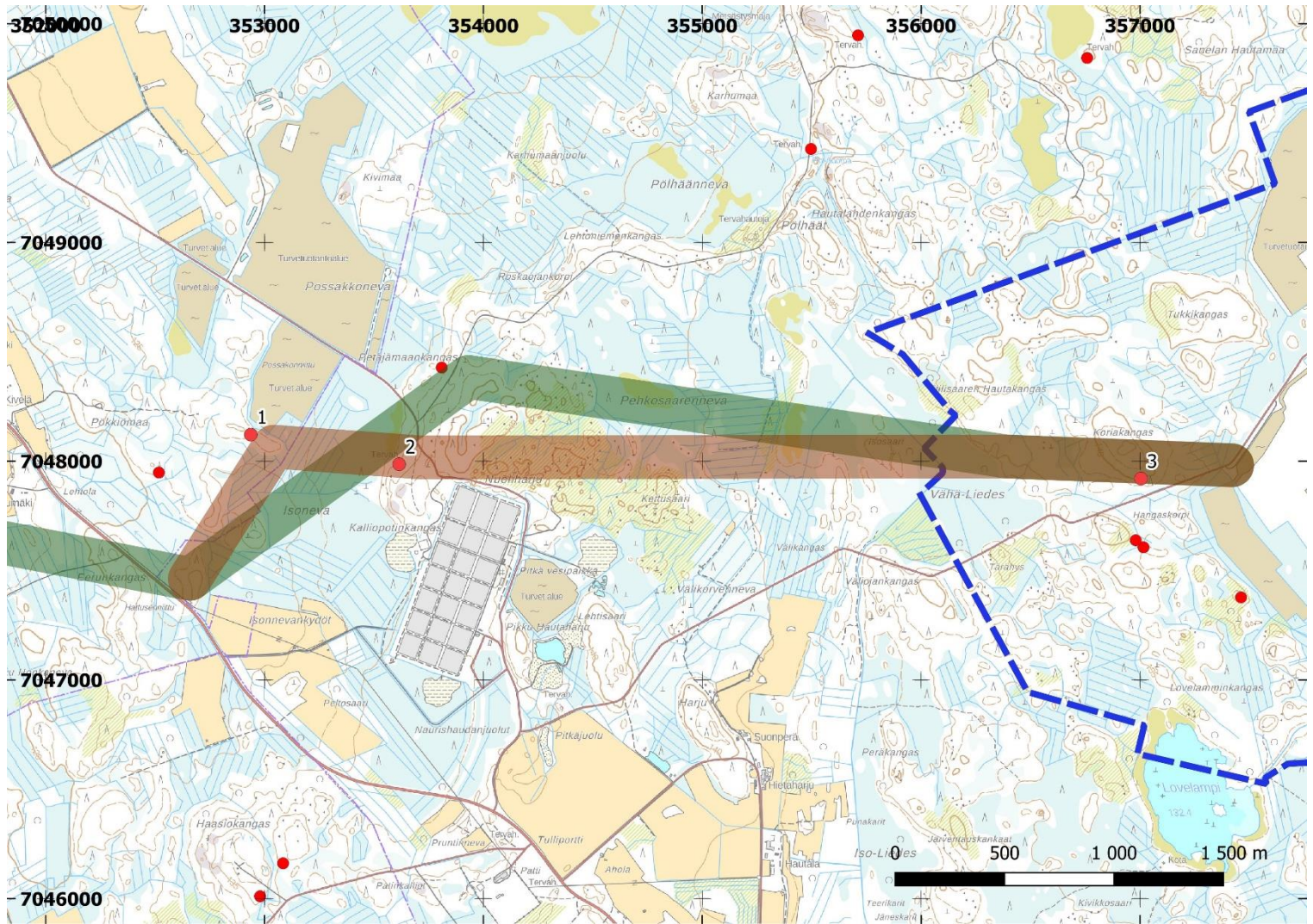
Vuoden 2023 täydennysinventoinnin yhteydessä sähkösiirtoreitin läheisyydestä tavattiin yksi uusi kiinteä muinaisjäänös *Possakonniittu*, joka on historiallisen ajan tervahauta. Lisäksi suunnitellulle sähkösiirtoreitillä sijaitsee kaksi vuoden 2022 inventoinnissa tavattua historiallisen ajan tervahautaa, *Kalliopotinkangas* ja *Koriakangas*.

Tutkimustyyppi:	Arkeologinen inventointi
Tutkimuksen tekijä:	Heilu Oy / FM Jussi-Pekka Hiltunen ja FM Jaakko Ervasti
Kenttätyöaika:	17.8.2023
Tutkimuksen tilaaja:	FCG Finnish Consulting Group
Alueelle sijoittuneet aiemmat tutkimukset:	Hiltunen ja Ervasti inventointi 2022



Kartta 1. Inventointialueen lähestymiskartta.

Inventoitu sähkösiirtoreitti sijaitsee sinisen neliön sisäpuolella.



Kartta 2. Inventoidun sähkösiirtoreitin yleiskartta

Täydennysinventoitu sähkösiirtoreitti on merkitty oransilla viivalla. Vuonna 2022 inventoitu sähkösiirtoreitti on merkitty vihreällä viivalla. Tuulivoimapuiston hankealue on merkitty sinisellä katkoviivalla. Kiinteät muinaisjäännökset on merkitty punaisilla pistellä. Numerot ovat tämän raportin kohdenumeroita.

1. Johdanto

Nyt tehty täydennysinventointi on jatkoa marraskuussa 2022 tehdylle Kokkola Halsua Kairinevan tuulivoimapuiston ja sähkönsiirtoreittien arkeologiselle inventoinnille. Sähkönsiirtoreittien suunnittelussa oli talven 2023 aikana tapahtunut muutoksia; läntisemmälle sähkönsiirtoreitille on tullut uusi reittivaihtoehto, joka on noin 5 kilometriä pitkä.

Täydennysinventoinnissa tarkastettiin uusi sähkönsiirtoreittivaihtoehto sekä lidar-aineistosta havaittu anomalia, joka osoittautui historiallisen ajan tervahaudaksi. Lisäksi tarkastettiin Kaustisen ja Halsuan välinen rajapiste sähkönsiirtoreitin länsiosassa, josta ei havaittu rajamerkkiä.

Inventoinnin maastotyöt tehtiin yhden päivän aikana 17.8.2023 Heilu Oy:n arkeologien Jussi-Pekka Hiltusen ja Jaakko Ervastin toimesta. Inventointimetodina oli silmämääräinen havainnointi. Potentiaalisen työ- ja valmistuspaikan, tervahaudan kohdalla asia varmistettiin maaperäkairalla

Inventoinnin kulkua dokumentoitiin sanallisen kuvauksen lisäksi ottamalla valokuvia ja tallentamalla kuljetut reitit ja tehdyt havainnot GPS-laitteella (Garmin Montana 610 ja Garmin GPSmap 66i), jonka mittatarkkuus laitteen ilmoituksen mukaan oli muutamasta metristä viiteen metriin. Raportin koordinaatit on ilmoitettu ETRS-TM35FIN-tasokoordinaatteina. Kartat piirrettiin puhtaaksi käyttäen QGIS-paikkatieto-ohjelmistoa.

Tutkimusalueen perustiedot ja alueen historia on käsitelty vuoden 2022 inventointiraportissa. Vuoden 2022 inventoinnissa tavattujen kohteiden tarkemmat tiedot löytyvät vuoden 2022 inventointiraportista.



Kuva 1. Tiheää nuorta kasvatusmetsää Nuoliharjun länsiosassa. Itään.



Kuva 2. Kivikkoista hakkuuaukeaa Nuoliharjun itäosassa. Itään.

2. Tulos

Elokuussa 2023 tehdyn inventoinnin aikana sähkönsiirtoreitin läheisyydestä tavattiin yksi uusi muinaisjäännöskohde *Possakonnittu*, joka on historiallisen ajan tervahauta. Suunnitellulle sähkönsiirtoreitin vaikutusalueella sijaitsee kaksi vuoden 2022 inventoinnissa tavattua historiallisen ajan tervahautaa, *Kalliopotinkangas* ja *Koriakangas*.

Possakonnittu sijaitsee noin 110 metriä luoteeseen, *Kalliopotinkangas* noin 35 metriä etelään ja *Koriakangas* noin 70 metriä etelään suunnitellun sähkönsiirtoreitin keskilinjasta.

Museoviraston ohjeiden ja oppaiden perusteella tervahaudat ovat kiinteitä muinaisjäännöksiä.



Kuva 3. Kivikkoista metsämaastoa Isosaarella. Itään.

Jussi-Pekka Hiltunen
Heilu Oy
Oulussa 23.8.2023

Kohdeluettelo

Kiinteät muinaisjäännökset

Kohde-numero	Nimi	Kunta	Tyyppi	Tarkenne	Ajoitus	Mj-tunnus
1	Possakonniittu	Kaustinen	työ- ja valmistuspaikat	tervahaudat	historiallinen	uusi kohde
2	Kalliopotinkangas	Halsua	työ- ja valmistuspaikat	tervahaudat	historiallinen	1000047931
3	Koriakangas	Halsua	työ- ja valmistuspaikat	tervahaudat	historiallinen	1000047937

3. Muinaisjäännöskohteet (uusi kohde*)

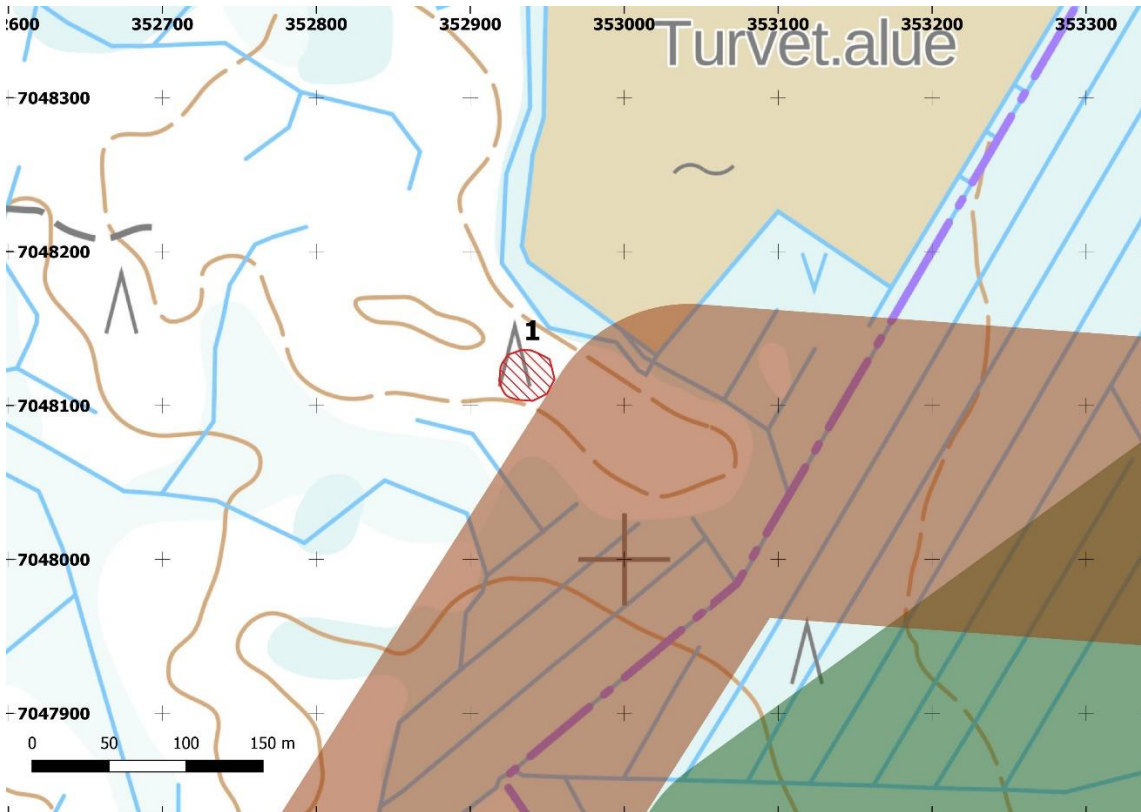
Kiinteät muinaisjäännökset

3.1. Possakonniittu*

Nimi:	Possakonniittu
Kunta:	Kaustinen
Muinaisjäännöstunnus:	uusi kohde
Muinaisjäännösstatus:	kiinteä muinaisjäännös
Muinaisjäännöstyyppi:	työ- ja valmistuspaikat, tervahaudat
Ajoitus:	historiallinen
Aiemmat tutkimukset:	-
Koordinaatit:	N 7048121 E 352937 z 118
Koordinaattiselite:	GPS-mittaus/tervahaudan keskipiste

Inventointi 2023: Tervahauta sijaitsee Possakkonevan turvetuotantoalueen eteläpuolella mänty ja kuusi valtaisessa metsässä. Tervahaudan halkaisija on noin 17 metriä. Haudan vallin leveys on noin 4,5 metriä. Sen syvyys pohjalta vallin yläreunaan mitattuna on noin 1,3 metriä. Halsi suuntautuu kaakkoon. Se on noin 6 metriä pitkä. Tervahaudan päällä kasvaa jykeviä mäntyjä ja kuusia. Tervahaudan pohjalta otetusta kairauksesta havaittiin mustaa hiilensekaista maata.

Tervahauta sijaitsee noin 110 metriä luoteeseen suunnitellun sähkönsiirtoreitin keskilinjasta.



Kartta 3. Possakonnittun Muinaisjännösalue. Alue on merkitty punaisella rasterilla. Vuonna 2023 inventoitu sähkösiirtoreitti on merkitty oransilla viivalla ja vuonna 2022 inventoitu sähkösiirtoreitti vihreällä viivalla.



Kartta 4. Tervahauta MML:n lidarkartalla (rinnevarjoste korkeusmalli).



Kuva 4. Tervahaudan päällä kasvaa mäntyjä sekä kuusia. Kaakkoon.

3.2. Kalliopotinkangas

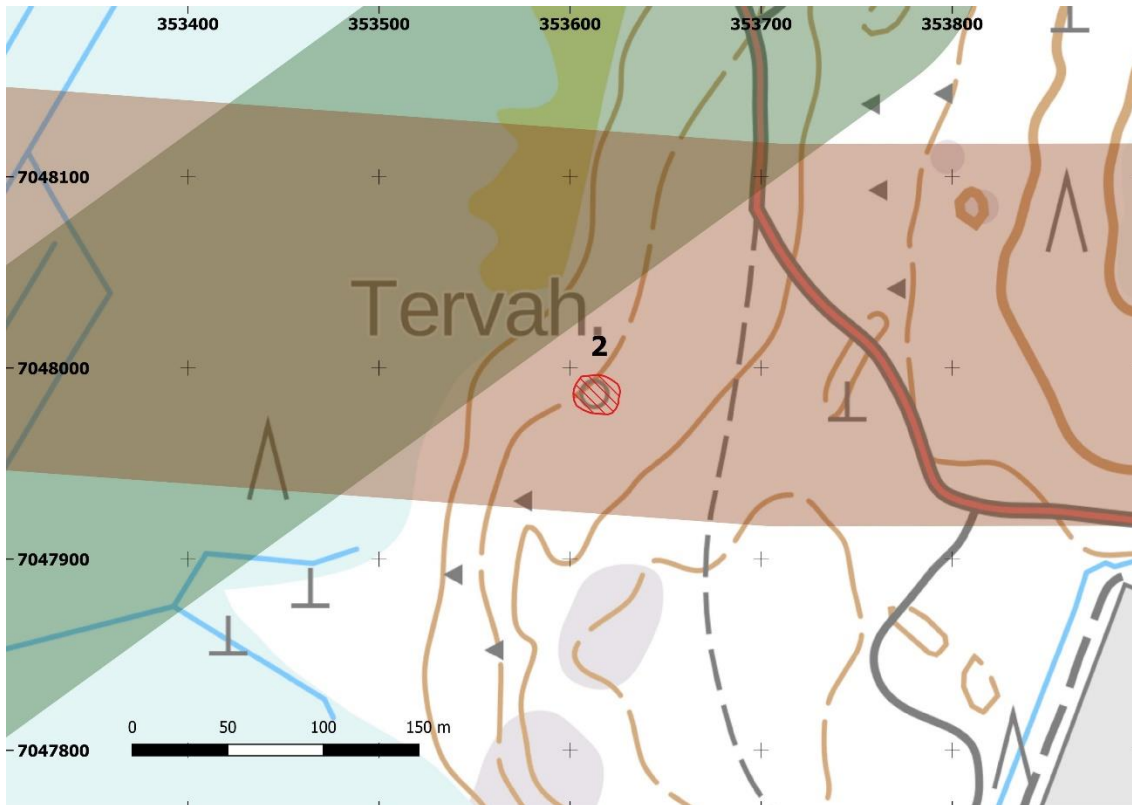
Nimi:	Kalliopotinkangas
Kunta:	Halsua
Muinaisjäännöstunnus:	1000047931
Muinaisjäännösstatus:	kiinteä muinaisjäännös
Muinaisjäännöstyyppi:	työ- ja valmistuspaikat, tervahaudat
Ajoitus:	historiallinen
Aiemmat tutkimukset:	Jussi-Pekka Hiltunen & Jaakko Ervasti inventointi 2022
Koordinaatit:	N 7047985 E 353614 z 118
Koordinaattiselite:	GPS-mittaus/tervahaudan keskipiste

Inventointi 2022:

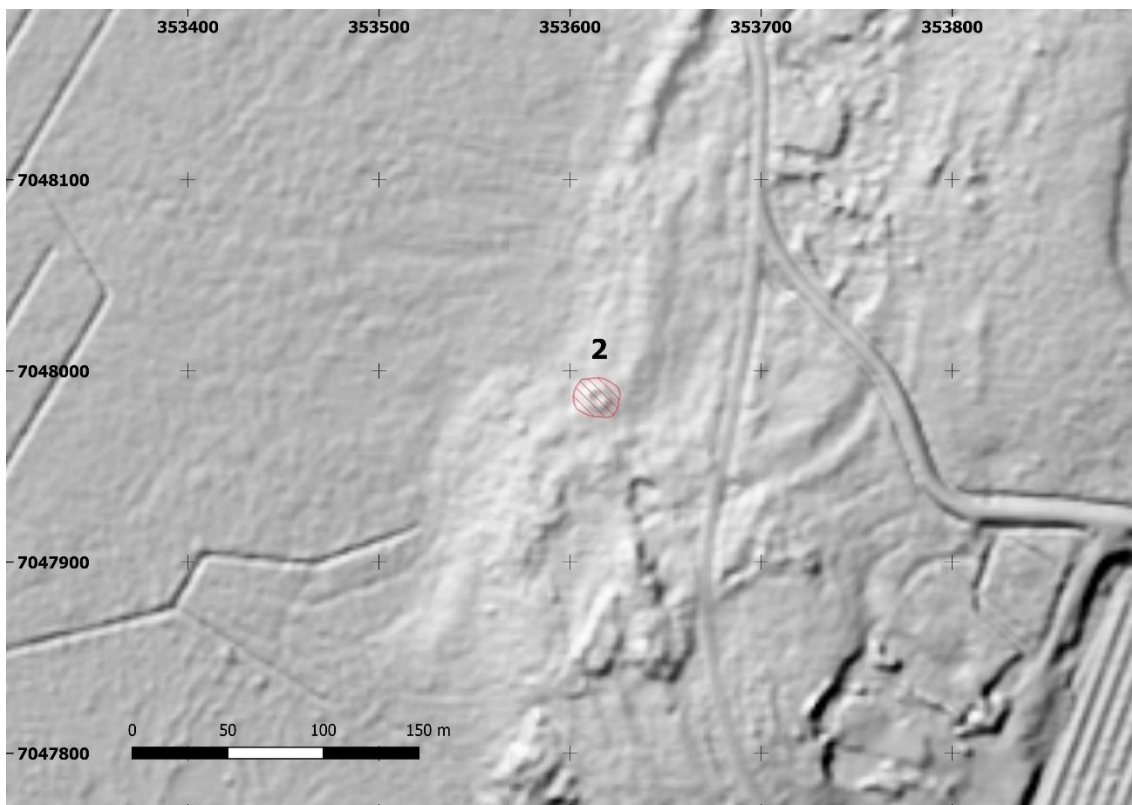
Maastokarttaan merkitty suppilomainen tervahauta sijaitsee Kalliopotinkankaan luoteisrinteellä harvennetussa mänty- sekä kuusivaltaisessa metsässä. Sen halkaisija on noin 18 metriä. Tervahaudan vallin leveys on noin 2,5 metriä. Sen syvyys on pohjalta vallin yläreunaan mitattuna noin 2,5 metriä. Halssiaukko aukeaa luoteeseen kohti suota. Tervahaudan päällä kasvaa jykeviä kuusia. Tervahaudan ympärillä kulkee katkoviivamainen kaivanto.

Inventointi 2023: Tervahauta dokumentoitiin vuoden 2022 inventoinnin yhteydessä. Sitä ei tarkastettu maastossa vuoden 2023 täydennysinventoinnissa.

Tervahauta sijaitsee noin 35 metriä etelään suunnitellun sähkönsiirtoreitin keskilinjasta.



Kartta 5. Kalliopotinkankaan muinaisjäännösalue on merkitty punaisella rasterilla. Vuonna 2023 inventoitu sähkösiirtoreitti on merkitty oransilla viivalla ja vuonna 2022 inventoitu sähkösiirtoreitti vihreällä viivalla.



Kartta 6. Tervahauta MML:n lidarkartalla (rinnevarjoste korkeusmalli).



Kuva 5. Kalliopotinkankaan tervahauta. Luoteeseen.

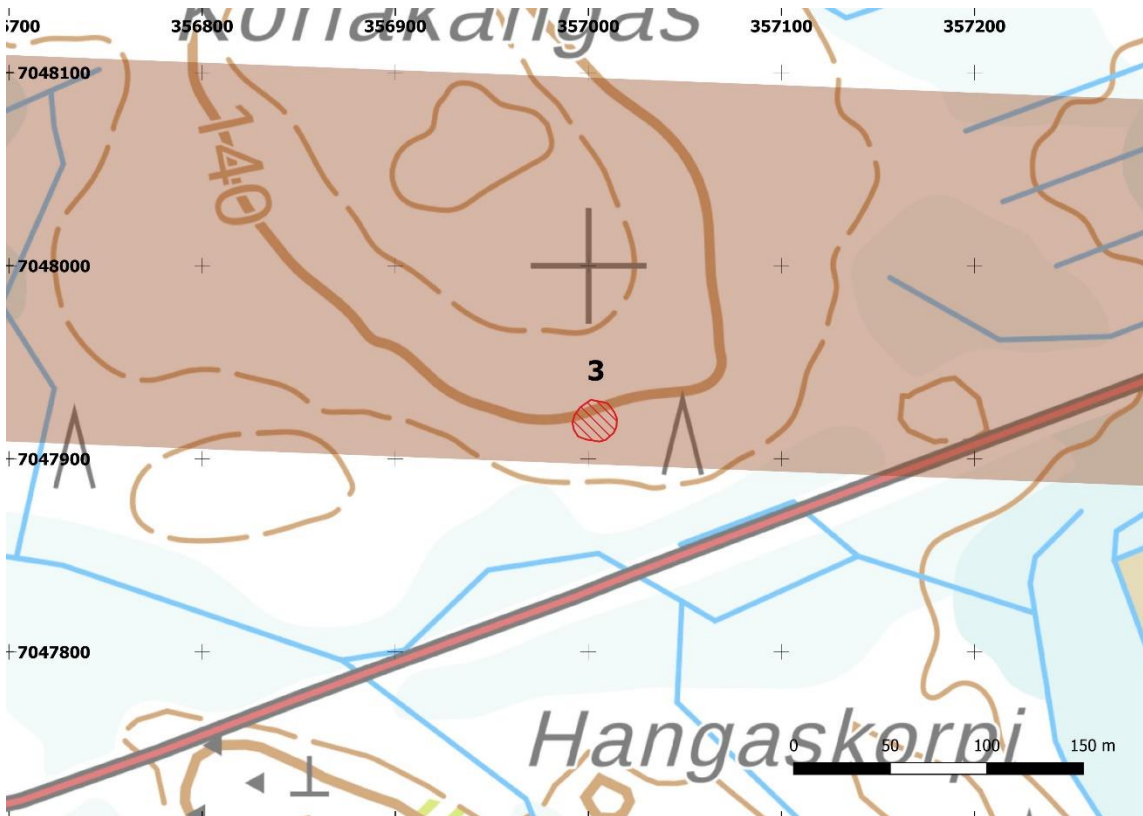
3.3. Koriakangas

Nimi:	Koriakangas
Kunta:	Halsua
Muinaisjäännöstunnus:	1000047937
Muinaisjäännösstatus:	kiinteä muinaisjäännös
Muinaisjäännöstyyppi:	työ- ja valmistuspaikat, tervahaudat
Ajoitus:	historiallinen
Aiemmat tutkimukset:	Jussi-Pekka Hiltunen & Jaakko Ervasti inventointi 2022
Koordinaatit:	N 7047920 E 357004 z 129
Koordinaattiselite:	GPS-mittaus/tervahaudan keskipiste

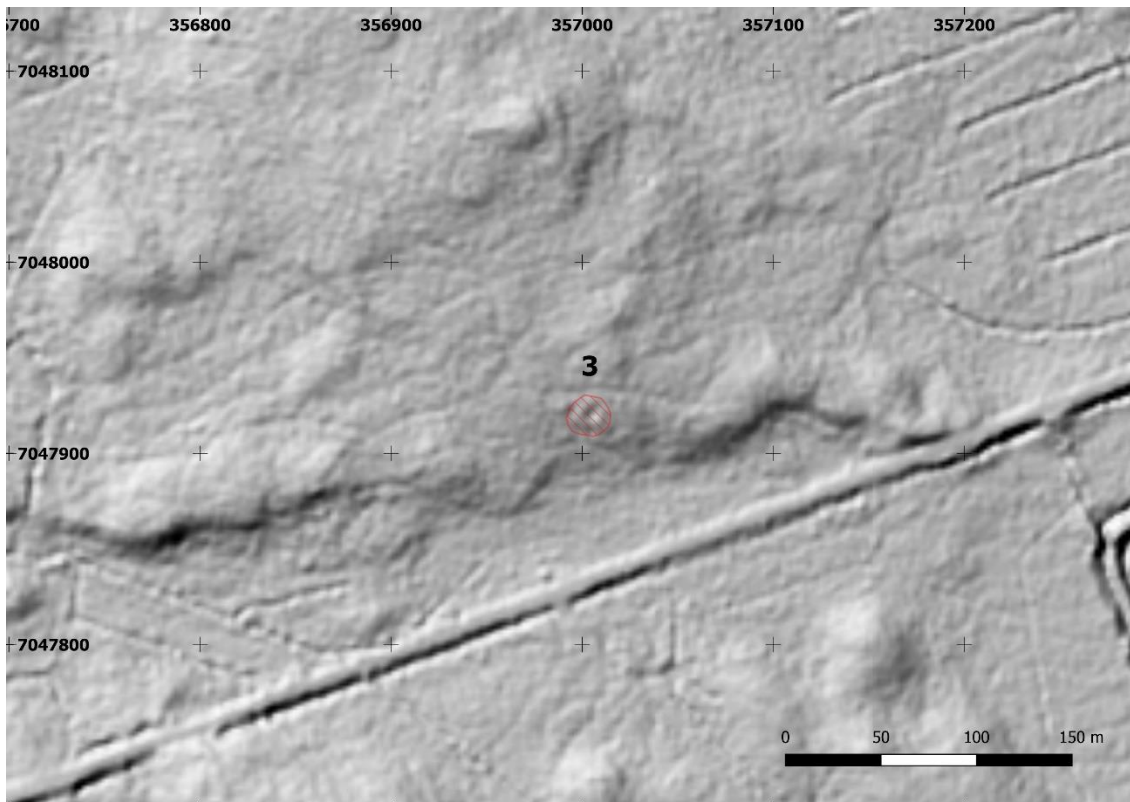
Inventointi 2022: Noin 65 m Liedesojantiestä pohjoiseen sijaitseva tervahauta on halkaisijaltaan noin 15 metriä. Tervahaudan vallin leveys on noin 3 metriä. Sen syvyys pohjalta vallin yläreunaan mitattuna on noin 1 metrin. Halssiaukko ja noin 4 metriä pitkä halssiura aukeaa etelään. Halssiaukko sekä -ura on noin 1 metrin leveä ja 0,5 metri syvä. Tervahaudan päällä kasvaa isoja mäntyjä sekä kuusia. Pohjalta otetusta kairauksesta havaittiin noensekaista mustaa maata. Inventoinnin aikaan alueella oli menossa hakkuut ja tervahauta oli merkitty maastoon punavalkoisella lippunauhalla, jossa luki ”Suojele-säästä”.

Inventointi 2023: Tervahauta dokumentoitiin vuoden 2022 inventoinnin yhteydessä. Sitä ei tarkastettu maastossa vuoden 2023 täydennysinventoinnissa.

Tervahauta sijaitsee noin 70 metriä etelään suunnitellun sähkönsiirtoreitin keskilinjasta.



Kartta 7. Koriakankaan muinaisjäännösalue on merkitty punaisella rasterilla. Suunniteltu sähkösiirtoreitti on merkitty oransilla viivalla.

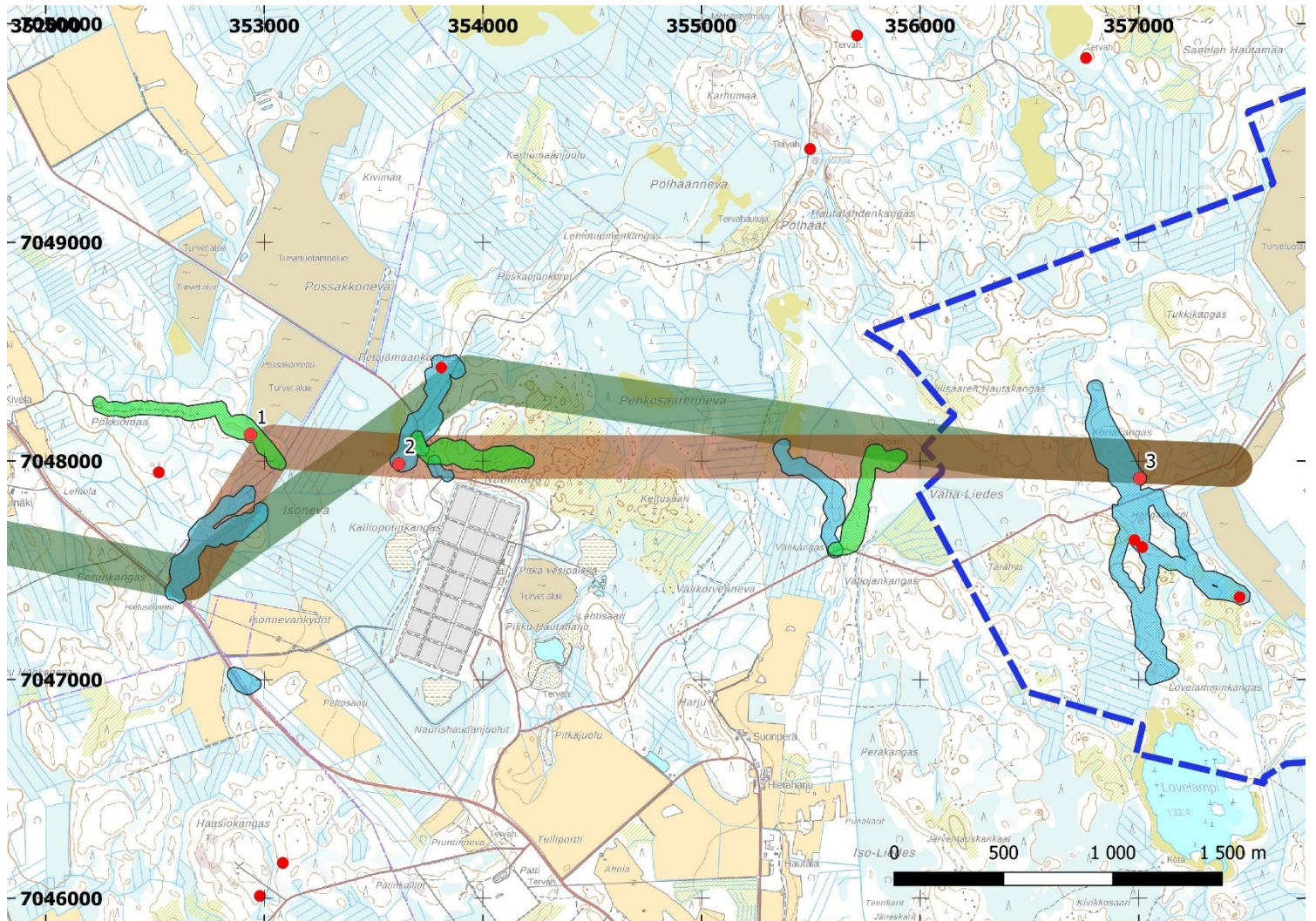


Kartta 8. Tervahauta MML:n lidarkartalla (rinnevarjoste korkeusmalli).



Kuva 6. Koriakankaan tervahauta. Kaakkoon.

Maastossa jalkaisin tarkastetut alueet



Kartta 9. Vuonna 2023 tarkastetut alueet on merkitty vihreällä värillä. Vuonna 2022 tarkastetut alueet on merkitty sinisellä värillä.