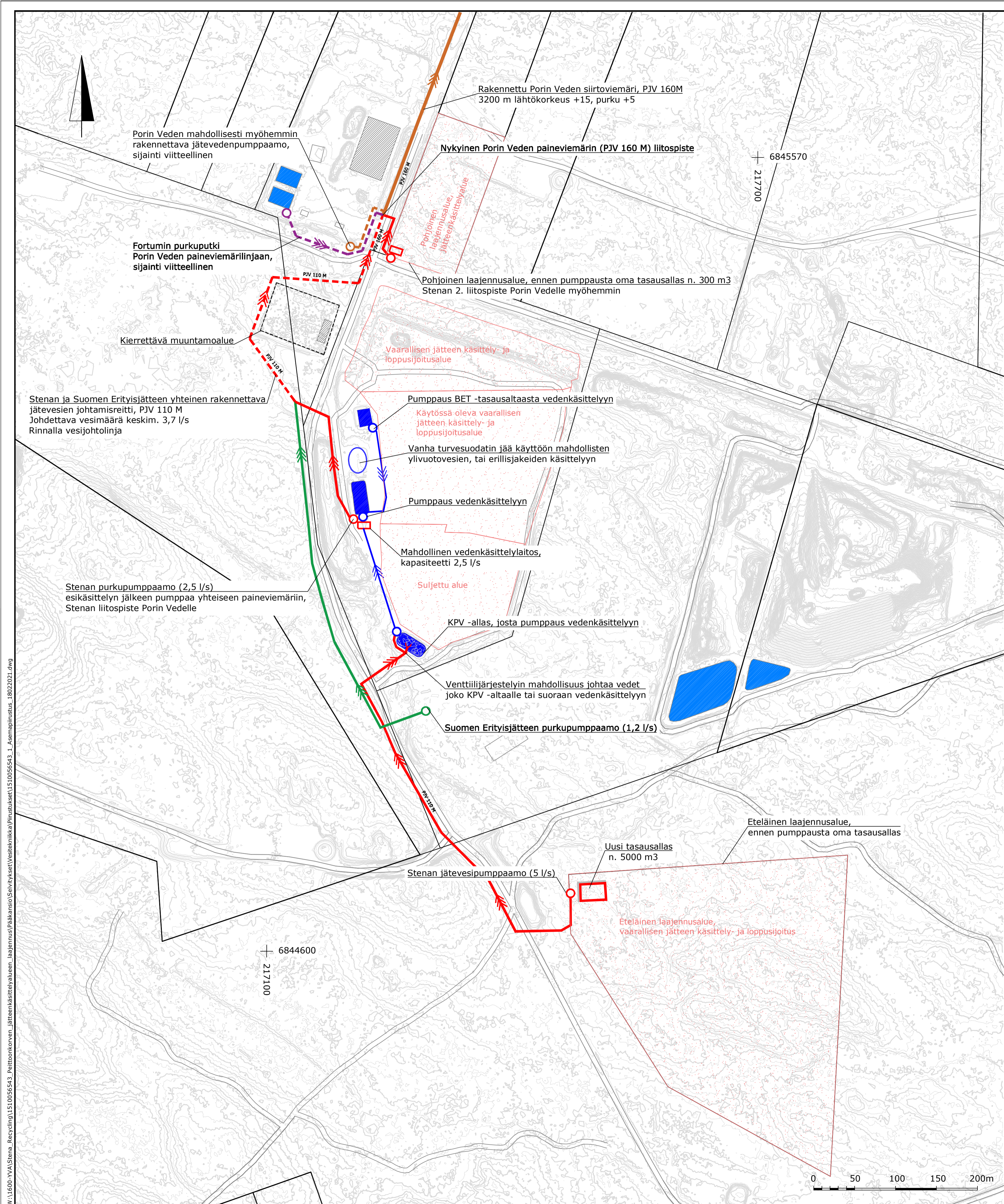
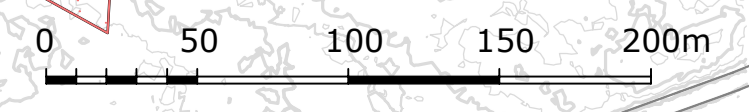


LIITE 3

**VIEMÄRÖITÄVIEN VESIEN HALLINNAN PERIAATTEIDEN ASEMAPIIRROS (1 KPL) JA
PERIAATTEIDEN KAAVIOKUVA (1 KPL)**



- SELITTEET:**
- - - - - ➤ Stenan ja Suomen Erityisjätteen yhteiset uudet rakenteet
 - ➤ Stenan uudet rakenteet
 - ➤ Stenan nykyiset rakenteet
 - ➤ Porin Veden paineviemäri
 - ➤ Suomen Erityisjätteen uudet rakenteet
 - ➤ Fortumin uudet rakenteet



| | | | | |
|---|---|--|------------------------------|------------------------------------|
| K.osa/ Kylä | Korttel/ Tila | Tontti/ Rn:o | Viranomaisen merkintöjä | Rak.luvan nro |
| Rakennusloimenpide | | | Piirustuskäsi | Juokseva nro |
| Rakennuskohteen nimi ja osoite | | | Piirustuksen sisältö | Mittakaava |
| STENA RECYCLIG Y PEITTOONKORVEN JÄTTEENKÄSITTELYALUE | | | Asemapiirros | 1:2500 |
| Vesien hallintasuunnitelma | | | Vesien hallinnan periaatteet | |
| RAMBOLL | Ramboll Niemenkatu 73 15140 Lahti puh. 020 755 611 | Suunn. ala Pirustusno 001 | Työnro 1510056543 | Tiedosto Pirustuskäsi Muutos |
| Hv. O. Niiranen | Suunn. S. Virtanen | Piir. TARUM | Pvm. 18.02.2021 | |

W:\1500-YVA\Stena_Recycling\1510056543_Peittoonkorven_jätteenkäsittelyalueen_laajennusPääkaivonSäilytykseenVesienhallinta\1510056543_Asemapiirustus_18022021.dwg

Stena Recycling Oy, Peittoonkorpi
 VIEMÄRÖITÄVIEN VESIEN HALLINNAN PERIAATTEET, TULEVAISUUDEN TILANNE

Sadanta 598 mm/a

Sadanta
 Valunnan osuus
 (valumakerroin)

53820 m3/a
 45 %

7774 m3/a
 5 %

5980 m3/a
 5 %

2990 m3/a
 40 %

5980 m3/a
 60 %

2990 m3/a
 40 %

5980 m3/a
 50 %

8372 m3/a
 30 %

13754 m3/a
 50 %

9568 m3/a
 60 %

