

# Tuohimaa-Riutanmaa (Kokkola, Halsua) tuulivoimapuisto ja hankkeen sähkönsiirtoon liittyvä 400 kV -voimajohto

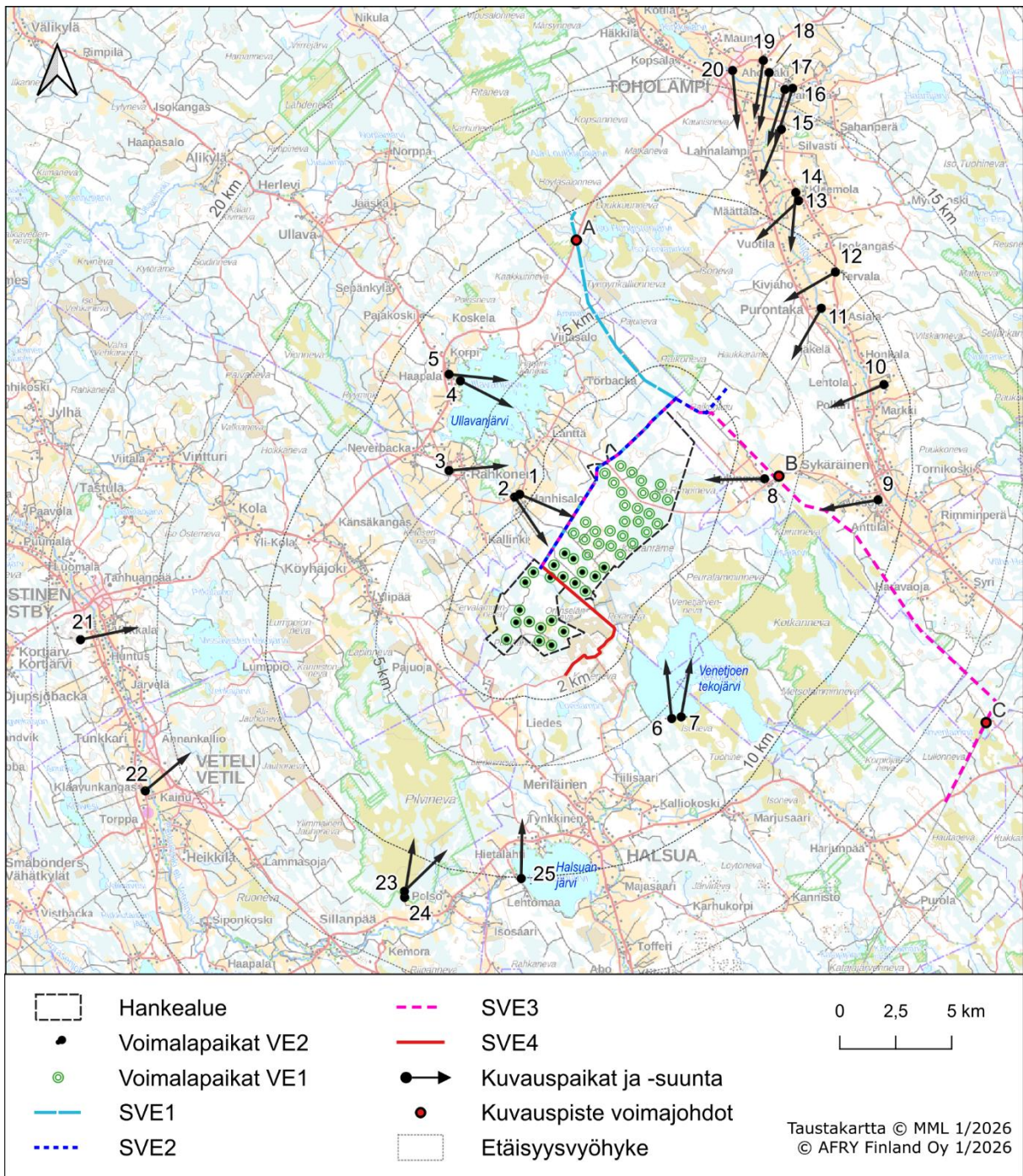
Ympäristövaikutusten arviointiselostus

HAVAINNEKUVAT, VOIMAJOHTO



Havainnekuvat on tehty paikan päällä otettuihin valokuviin. Voimajohdot on mallinnettu tietokoneella mittatarkasti valokuvasoitteisiin. Valokuvien ottamisesta ja havainnekuvien laatimisesta on vastannut Maisema-arkkitehtitoimisto Väyrynen.

Havainnekuvien ottopaikat on valittu niiden monipuolisen edustavuuden, kohteen merkityksen ja maisemallisten vaikutusten kohdentumisen perusteella. Havainnekuvia on laadittu eri polttoväleillä.


**Kuva 1. Kuvauspaikat ja -suunnat.**

Alla olevassa taulukossa on esitetty havainnekuvien kuvauspaikat sekä sivunumero, jolla kyseinen havainnekuva on löydettävissä tästä liitteestä. Tässä liitetiedostossa havainnekuvat on esitetty numerojärjestyksessä.

<b>Kuvauspaikka</b>	<b>Selite</b>	<b>Sivu</b>
A	Ullavantie.	3–5
B	Härkänevantie.	6–7
C	Ahvenlammi.	8–9



**Kuvauspaikka A.** Havainnekuva Ullavantieltä (kantatie 63) (SVE1).



**Kuvauspaikka A.** Havainnekuva Ullavantieltä (kantatie 63) (SVE1).



Kuvauspaikka A. Havainnekuva Ullavantieltä (kantatie 63) (SVE1).



**Kuvauspaikka B.** Havainnekuva Härkänevantieltä kohti voimajohdon reittivaihtoehtoa SVE3.



**Kuvauspaikka B.** Havainnekuva Härkänevantieltä kohti voimajohdon reittivaihtoehtoa SVE3.



**Kuvauspaikka C.** Havainnekuva Ahvenlammilta (SVE3).



**Kuvauspaikka C.** Havainnekuva Ahvenlammilta (SVE3).