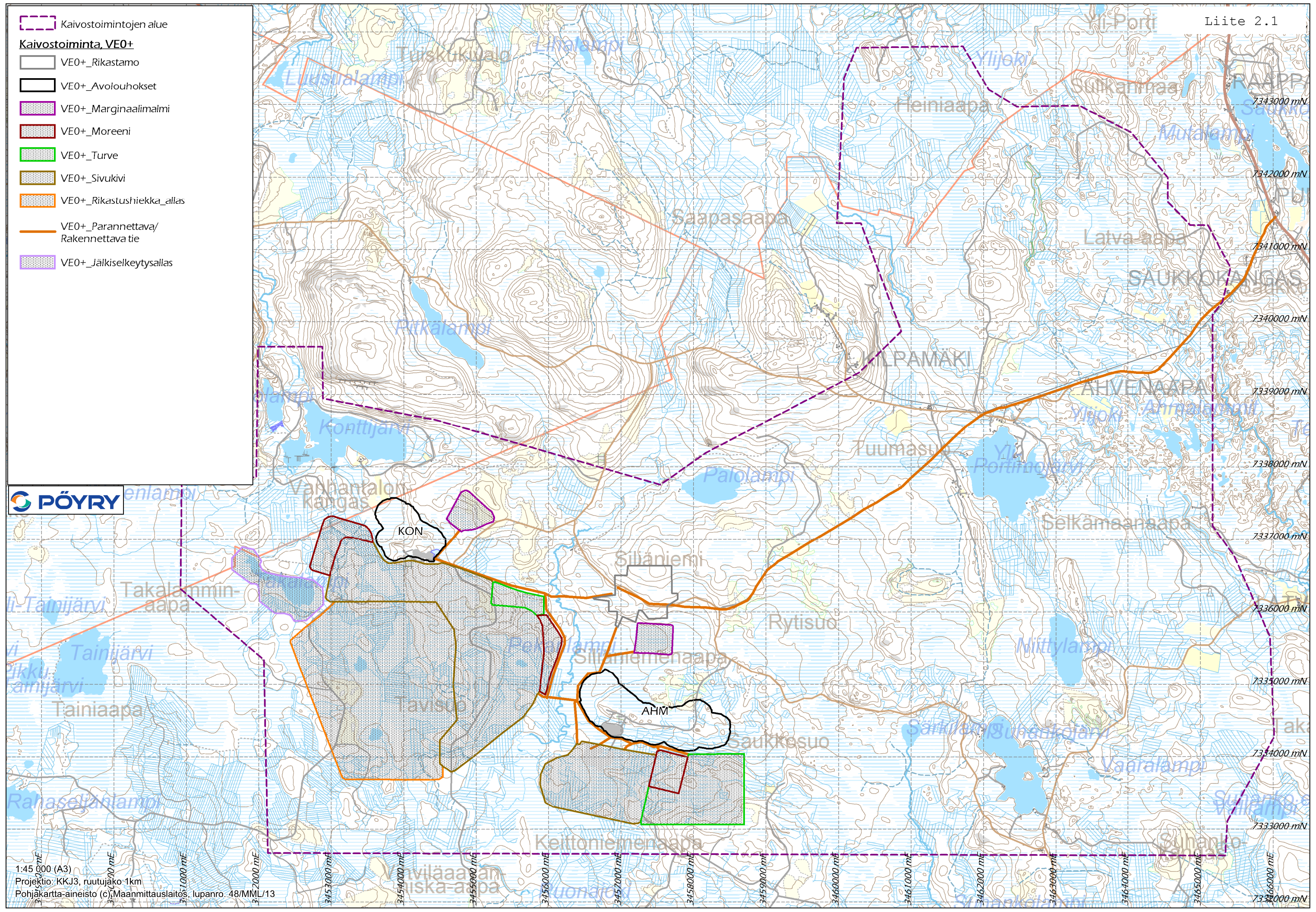


- Kaivostoimintojen alue
- Kaivostoiminta, VE0+**
- VE0+\_Rikastamo
- VE0+\_Avolouhokset
- VE0+\_Marginaalimalmi
- VE0+\_Moreeni
- VE0+\_Turve
- VE0+\_Sivukivi
- VE0+\_Rikastushiekka\_allas
- VE0+\_Parannettava/  
Rakennettava tie
- VE0+\_Jälkiselkeytyksallas

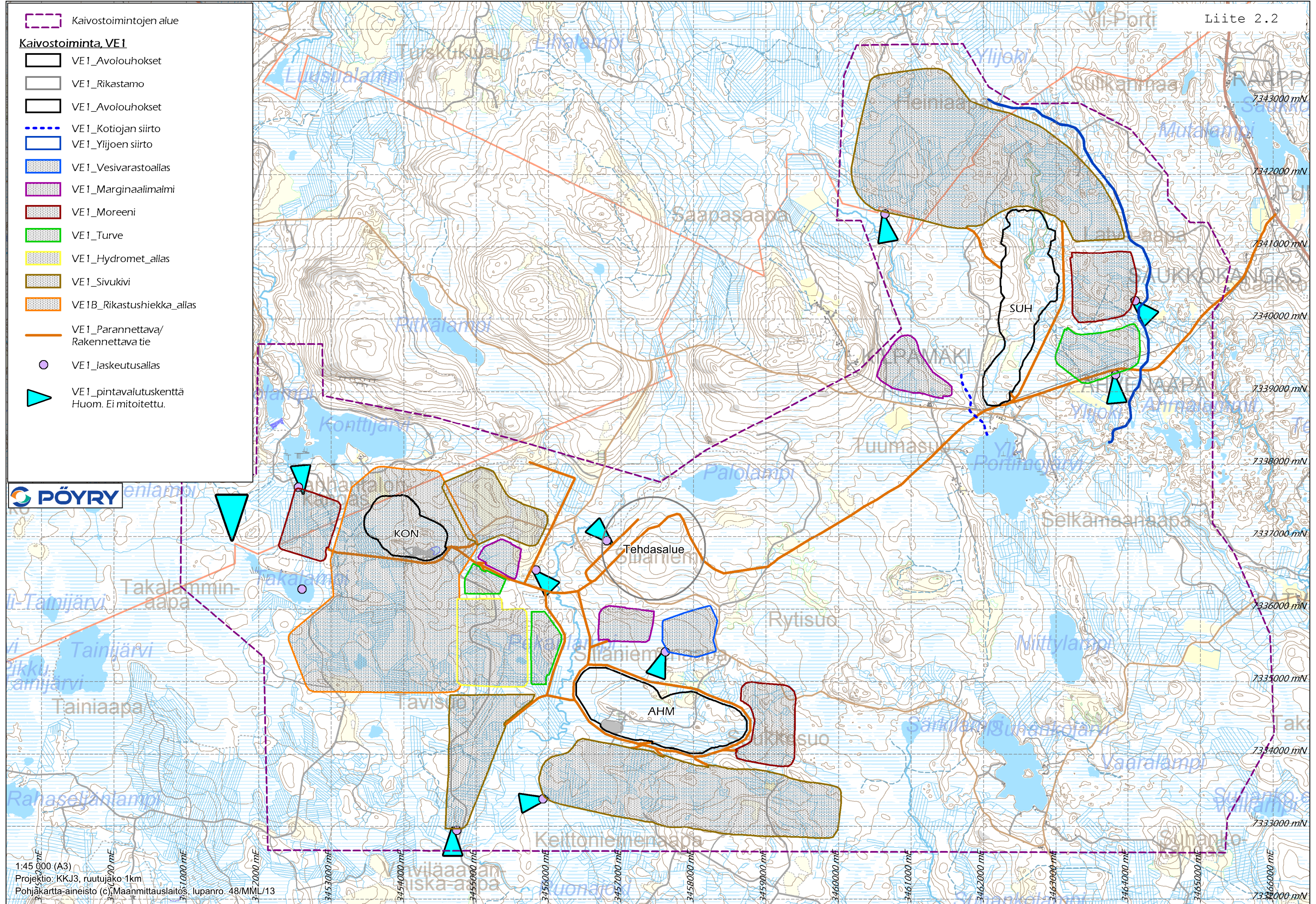


1:45 000 (A3)  
 Projekti: KKJ3, ruutujako 1km  
 Pohjakartta-aineisto (c) Maanmittauslaitos, lupanro. 48/MML/13

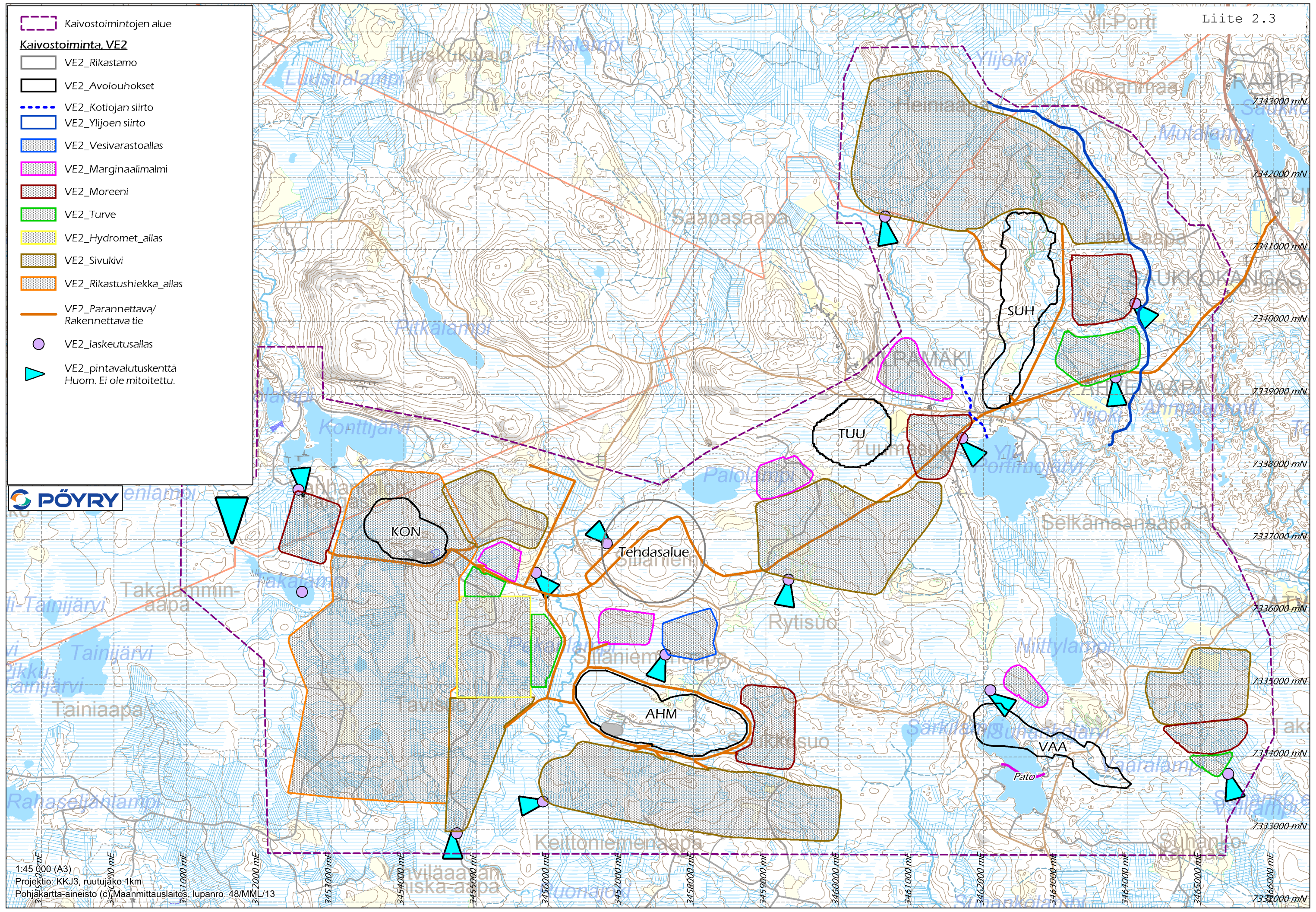
Kaivostoimintojen alue

**Kaivostoiminta, VE1**

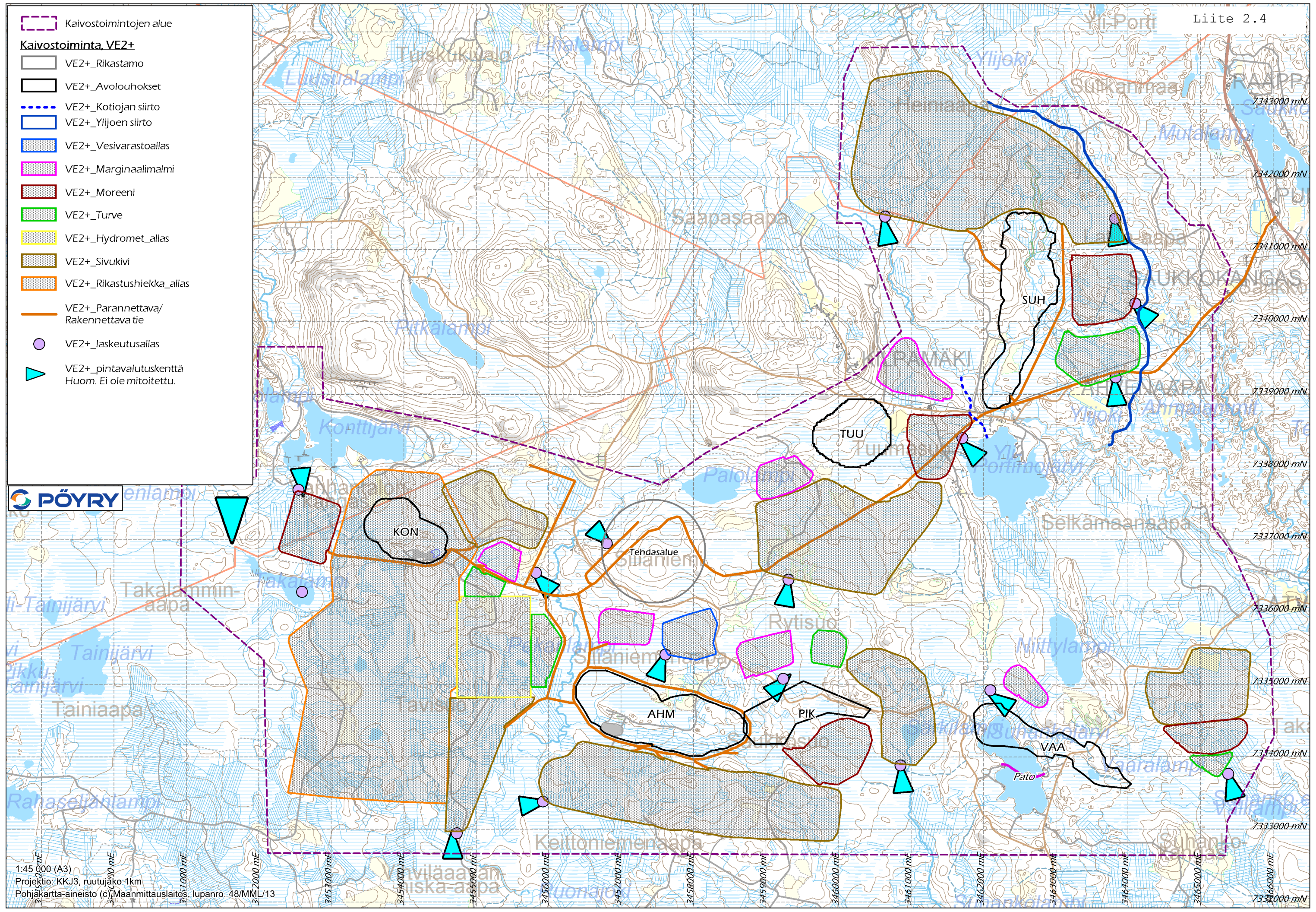
-  VE1\_Avolouhokset
-  VE1\_Rikastamo
-  VE1\_Avolouhokset
-  VE1\_Kotiojan siirto
-  VE1\_Ylijoen siirto
-  VE1\_Vesivarastoallas
-  VE1\_Marginaalimalmi
-  VE1\_Moreeni
-  VE1\_Turve
-  VE1\_Hydromet\_allas
-  VE1\_Sivukivi
-  VE1B\_Rikastushiekka\_allas
-  VE1\_Parannettava/  
Rakennettava tie
-  VE1\_Jaskeutusallas
-  VE1\_pintavalutuscenttä  
Huom. Ei mitoitettu.



-  Kaivostoimintojen alue
- Kaivostoiminta, VE2**
-  VE2\_Rikastamo
-  VE2\_Avolouhokset
-  VE2\_Kotiojan siirto
-  VE2\_Yljoen siirto
-  VE2\_Vesivarastoallas
-  VE2\_Marginaalimalmi
-  VE2\_Moreeni
-  VE2\_Turve
-  VE2\_Hydromet\_allas
-  VE2\_Sivukivi
-  VE2\_Rikastushiekka\_allas
-  VE2\_Parannettava/  
Rakennettava tie
-  VE2\_Iaskeutusallas
-  VE2\_pintavalutuskeskettä  
Huom. Ei ole mitoitettu.



-  Kaivostoimintojen alue
- Kaivostoiminta, VE2+**
-  VE2+\_Rikastamo
-  VE2+\_Avolouhokset
-  VE2+\_Kotiojan siirto
-  VE2+\_Ylijoen siirto
-  VE2+\_Vesivarastoallas
-  VE2+\_Marginaalimalmi
-  VE2+\_Moreeni
-  VE2+\_Turve
-  VE2+\_Hydromet\_allas
-  VE2+\_Sivukivi
-  VE2+\_Rikastushiekka\_allas
-  VE2+\_Parannettava/  
Rakennettava tie
-  VE2+\_Iaskeutusallas
-  VE2+\_pintavalutuskenttä  
Huom. Ei ole mitoitettu.



Suhangon kaivossuunnitelmat, Päävaihtoehdot VE0+, 1, 2 ja 2+ (isossa kuvassa VE2+)

sekä havainnollistettuina alavaihtoehdot

1:25000 (A1) Ruutuako 1km  
Projekti: KJ3  
10.10.2013



Alavaihtoehdot SELITE

Kaikki pallot selvitettyinä listassa alla

- Rikastushiekka-allas, 2 vaihtoehtoa (nrot 1-2)
- Sivukiviläjitys AHM+PIK+VAA, 3 vaihtoehtoa (nrot 3-8)
- Ylijoen siirto, 3 vaihtoehtoa (nrot 9-11)
- Sivukiviläjitys SUH, 2 vaihtoehtoa (nrot 12-14)
- Malmin kuljetus SUH-Rikastamo (nrot 15-16)
- Kemiallinen vesienkäsittely (nro. 17)

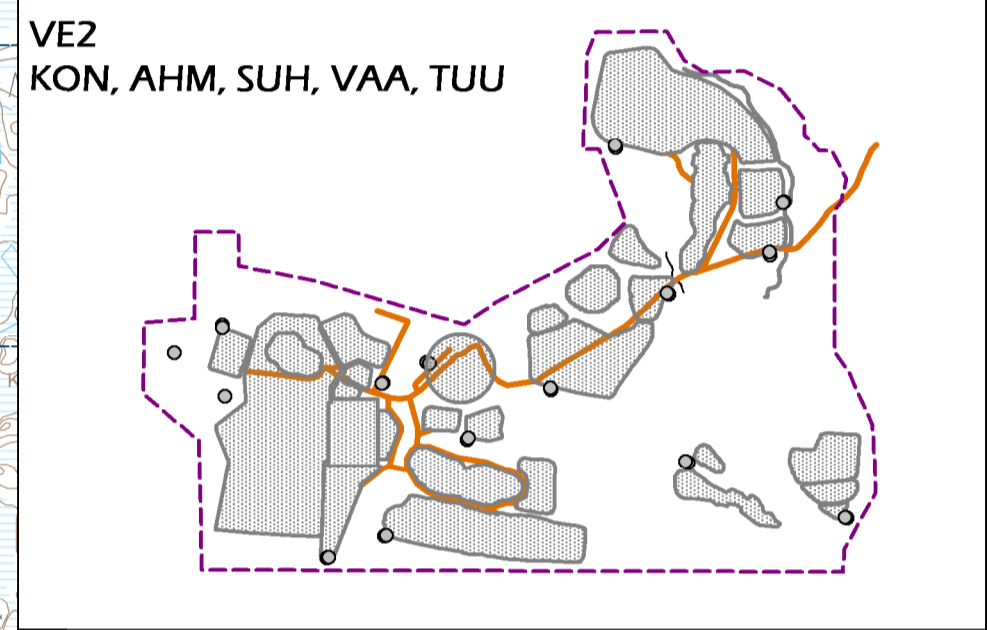
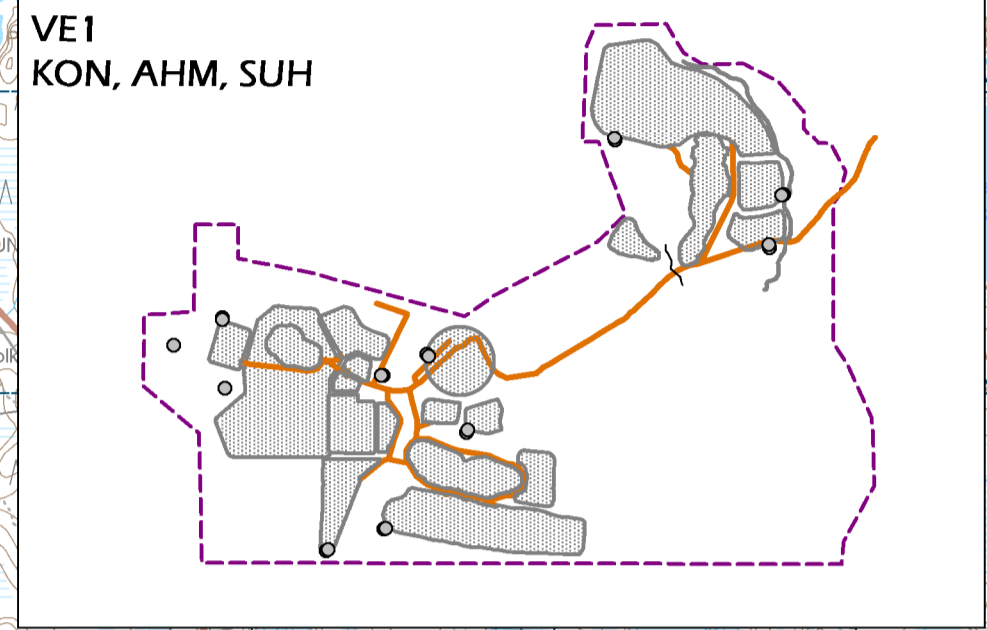
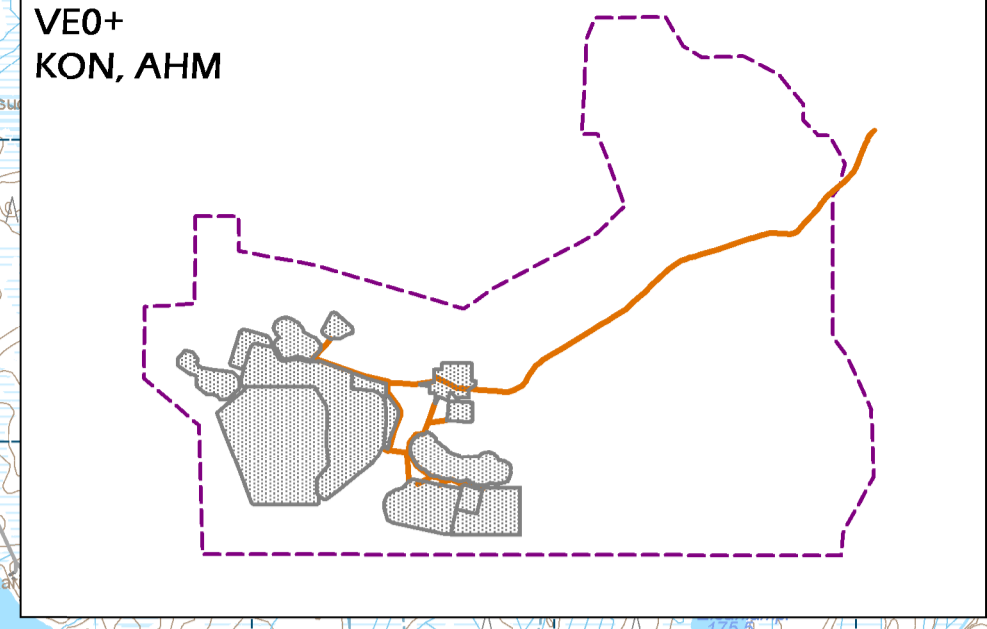
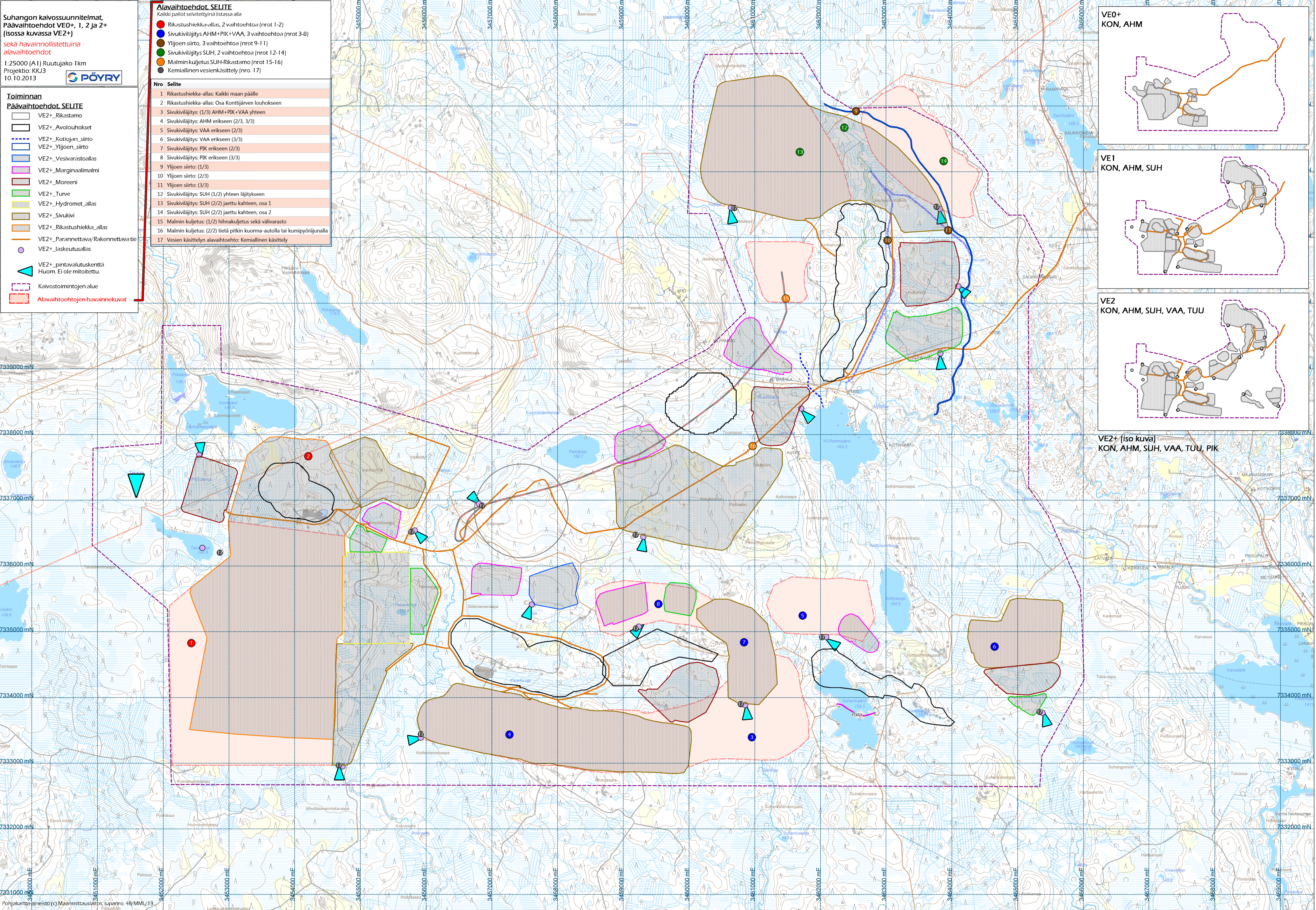
Nro Selite

- 1 Rikastushiekka-allas: Kaikki maan päälle
- 2 Rikastushiekka-allas: Osa Konttijärven louhokseen
- 3 Sivukiviläjitys: (1/3) AHM+PIK+VAA yhteen
- 4 Sivukiviläjitys: AHM erikseen (2/3, 3/3)
- 5 Sivukiviläjitys: VAA erikseen (2/3)
- 6 Sivukiviläjitys: VAA erikseen (3/3)
- 7 Sivukiviläjitys: PIK erikseen (2/3)
- 8 Sivukiviläjitys: PIK erikseen (3/3)
- 9 Ylijoen siirto: (1/3)
- 10 Ylijoen siirto: (2/3)
- 11 Ylijoen siirto: (3/3)
- 12 Sivukiviläjitys: SUH (1/2) yhteen läjitykseen
- 13 Sivukiviläjitys: SUH (2/2) jaettu kahteen, osa 1
- 14 Sivukiviläjitys: SUH (2/2) jaettu kahteen, osa 2
- 15 Malmin kuljetus: (1/2) hinnakuljetus sekä välivarasto
- 16 Malmin kuljetus: (2/2) tietä pitkin kuorma-autolla tai kumpiyöbräjällä
- 17 Vesien käsittelyn alavaihtoehto: Kemiallinen käsittely

Toiminnan

Päävaihtoehdot SELITE

- VE2+ \_Rikastamo
- VE2+ \_Avolouhokset
- VE2+ \_Kotiojan\_siirto
- VE2+ \_Ylijoen\_siirto
- VE2+ \_Vesivarastoallas
- VE2+ \_Marginaalimalmi
- VE2+ \_Moreeni
- VE2+ \_Turve
- VE2+ \_Hydromet\_allas
- VE2+ \_Sivukivi
- VE2+ \_Rikastushiekka\_allas
- VE2+ \_Parannettava/Rakennettava tie
- VE2+ \_Jaskeutusallas
- ▲ VE2+ \_pintavalutuskenttä  
Huom. Ei ole mitoitettu.
- Kaivostoimintojen alue
- Alavaihtoehtojen havainnekuvat



VE2+ (iso kuva) KON, AHM, SUH, VAA, TUU, PIK