

**Suhanko Arctic Platinum Oy**  
Purkuputken YVA menettely

- Putkilinja YVA-ohjelmavaiheessa 2021
- Putkilinja YVA-selostusvaiheessa 2022: Reitti A
- Putkilinja YVA-selostusvaiheessa 2022: Reitti C
- Purkupaikkavaihtoehdot
- Kaivospiiri

**Rakennukset maastokartan mukaan:**

- Asuinrakennus
- Liike- tai julkinen rakennus
- Lomarakennus
- Teollinen rakennus
- Muu rakennus

**Biologiset maastohavainnot**  
Uhanalaiset lajit

- direktiivi rauhoitettu uhanalainen
- huomioitava vastuu

11 Maastohavaintokohde, 2021  
A Maastohavaintokohde, 2022

vesilakikohde: puro

- metsälakikohde
- luonnontilainen avosuo
- lajihavainnoille tehty aluerajaus
- lähdeympäristö

Suojellut alueet:

- tuulirantakerrostuma
- arvokas moreenimuodostuma
- arvokas kivikko/kallioalue
- Metsähallituksen päätöksellä suojeltu metsä
- Natura alue
- luonnonsuojeluohjelma
- Yksityisellä maalla oleva suojelualue

Suojelluslajin esiintymä. Rekisteritiedot

- Valtion mailla oleva suojelualue
- Soidensuojelun täydennyskohde
- Pohjavesialueen raja
- IBA/FINIBA alue
- Metsälakikohde, Metsäkeskus 2021
- Erotusaita

**Muinisjäännökset**

- Pistemäiset
- Aluemaaiset

**Muu kohde**

- Talon jäännös/kämpän paikka

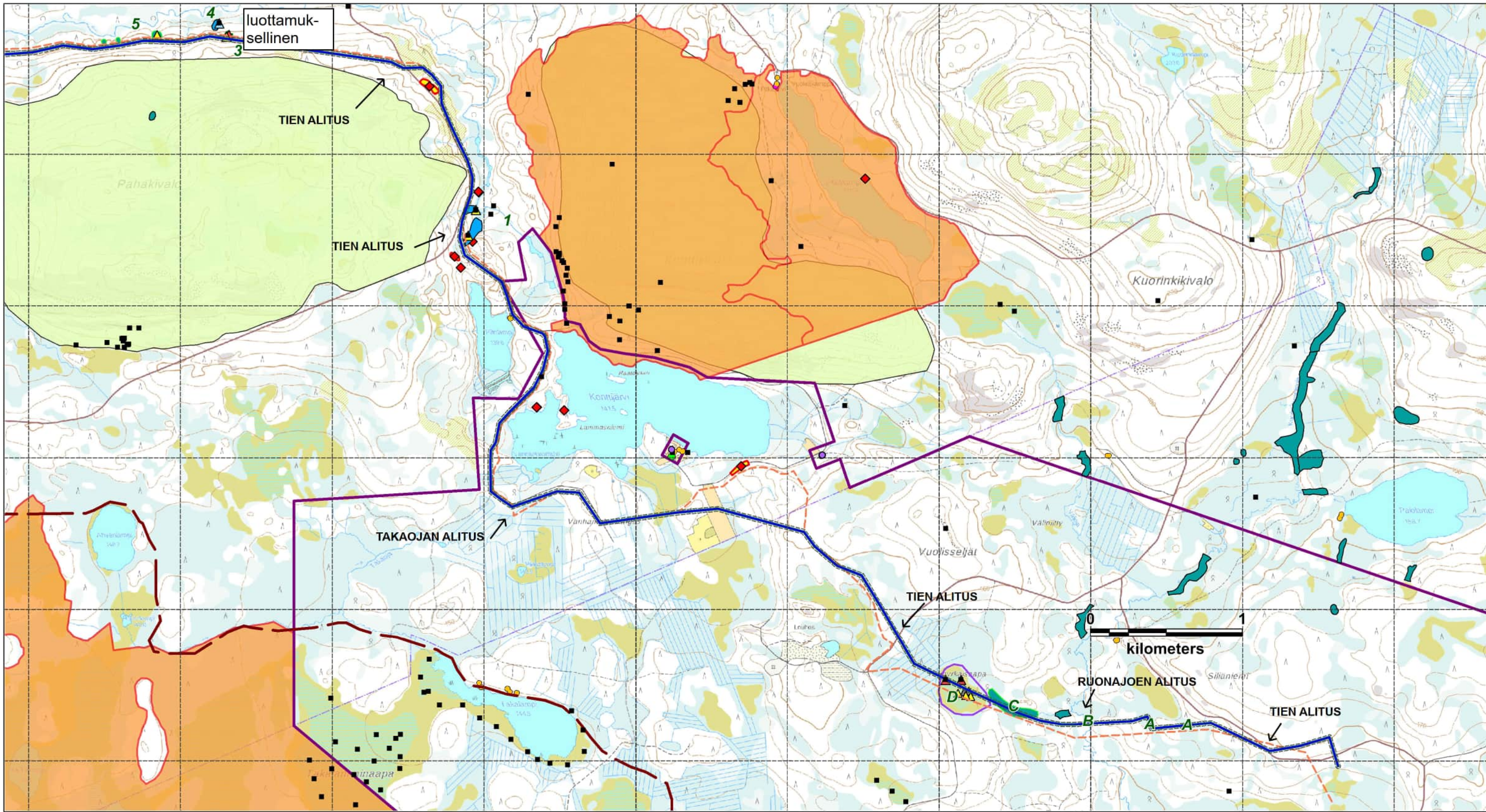
**RKY:**

- Valtakunnallisesti merkittävä rakennettu kulttuuriympäristö
- Suojellut rakennukset

24.8.2022 AFRY Finland Oy  
Ruutujako: 1 km

Maastotietokanta, SYKEN aineistot  
Museoviraston aineistot: avoin CC 4.0 lisenssi.  
Poroinaistot (c) Isosydänmaan ja Narkauksen paliskunnat

**LIITE 2.1**  
**Koko reitti**



**Suhanko Arctic Platinum Oy**  
 Purkupuutken YVA menettely

- Putkilinja YVA-ohjelmavaiheessa 2021
- Putkilinja YVA-selostusvaiheessa 2022
- Putkikäytävä, 30m leveä
- Purkupaikkavaihtoehdot
- Kaivospiiri

**Rakennukset maastokartan mukaan:**

- Asuinrakennus
- Liike- tai julkinen rakennus
- Lomarakennus
- Teollinen rakennus
- Muu rakennus

**Biologiset maastohavainnot**  
 Uhanalaiset lajit

- direktiivi rauhoitettu uhanalainen
- huomioitava vastuu
- Maastohavaintokohde, 2021
- Maastohavaintokohde, 2022
- vesilakikohde: puro
- metsälakikohde
- luonnontilainen avosuo
- lajihavainnoille tehty aluerajaus
- lähdeympäristö

Suojellut alueet:

- tuulirantakerrostuma
- arvokas moreenimuodostuma
- arvokas kivikko/kallioalue
- Metsähallituksen päätöksellä suojeltu metsä
- Natura alue
- luonnonsuojeluohjelma
- Yksityisellä maalla oleva suojelualue
- Suojellisesti huomioitavan lajin esiintymä. Rekisteritiedot

- Valtion mailla oleva suojelualue
- Soidensuojelun täydennyskohde
- Pohjavesialueen raja
- IBA/FINIBA alue
- Metsälakikohde, Metsäkeskus 2021
- Erotusaita

**Muinaisjäännökset**

- Pistemäiset
- Aluemäiset

**Muu kohde**

- Talon jäännös/kämpän paikka

**RKY:**

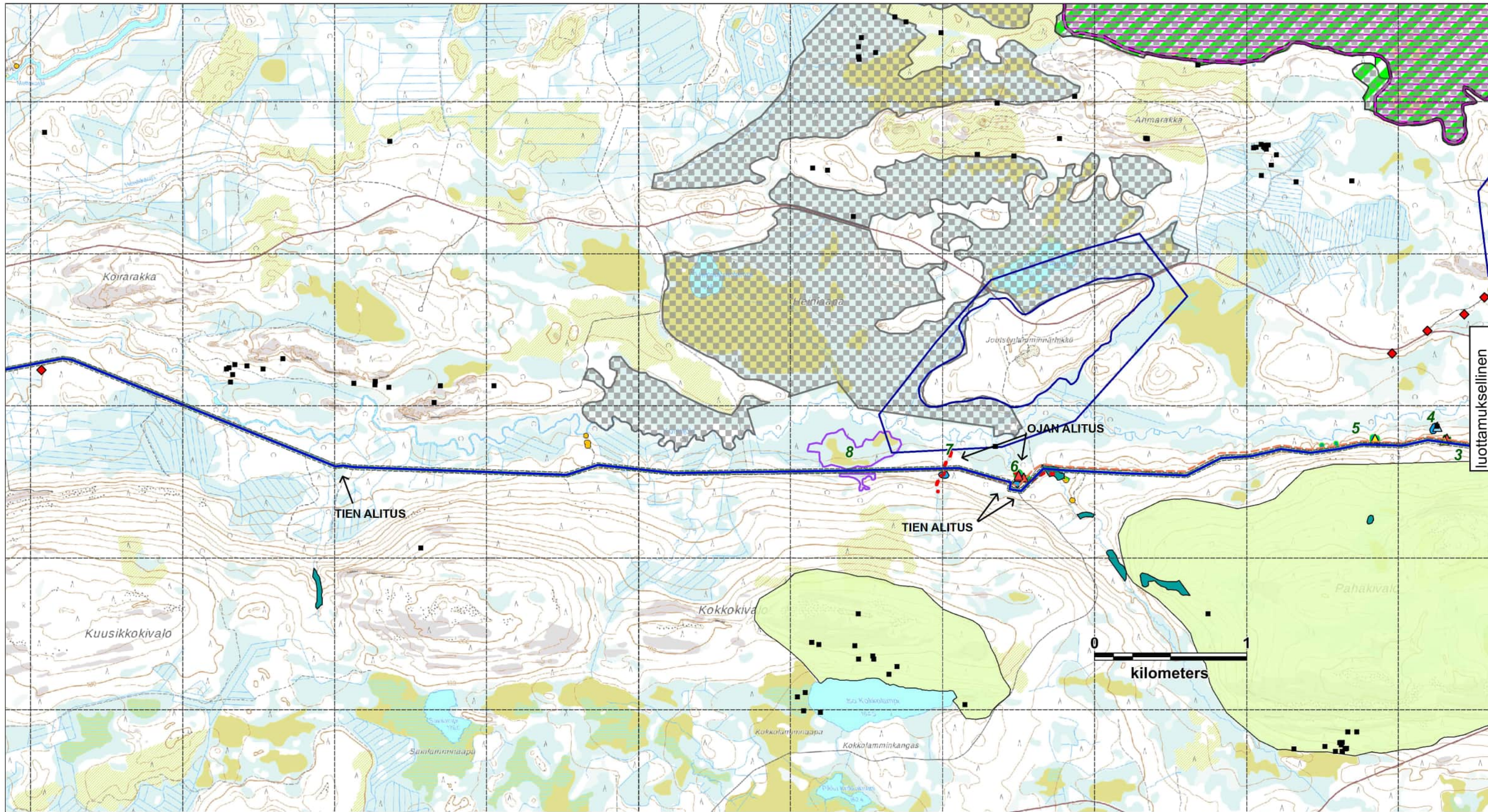
- Valtakunnallisesti merkittävä rakennettu kulttuuriympäristö
- Suojellut rakennukset
- Kulttuuriympäristön kohde

24.8.2022 AFRY Finland Oy  
 Ruutujako: 1 km

Maastotietokanta, SYKEN aineistot  
 Museoviraston aineistot: avoin CC 4.0 lisenssi.  
 Poroaineistot (c) Isosydänmaan ja Narkauksen paliskunnat

**LIITE 2.2a**  
**Osa 1**





**Suhanko Arctic Platinum Oy  
Purkuputken YVA menettely**

- Putkilinja YVA-ohjelmavaiheessa 2021
- Putkilinja YVA-selostusvaiheessa 2022
- Putkikäytävä, 30m leveä
- Purkupaikkavaihtoehdot
- Kaivospiiri

**Rakennukset maastokartan mukaan:**

- Asuinrakennus
- Liike- tai julkinen rakennus
- Lomarakennus
- Teollinen rakennus
- Muu rakennus

**Biologiset maastohavainnot  
Uhanalaiset lajit**

- direktiivi rauhoitettu uhanalainen
- huomioitava vastuu
- Maastohavaintokohde, 2021
- Maastohavaintokohde, 2022
- vesilakikohde: puro
- metsälakikohde
- luonnontilainen avosuo
- lajihavainnoille tehty aluerajaus
- lähdeympäristö

**Suojellut alueet:**

- tuulirantakerrostuma
- arvokas moreenimuodostuma
- arvokas kivikko/kallioalue
- Metsähallituksen päätöksellä suojeltu metsä
- Natura alue
- luonnonsuojeluohjelma
- Yksityisellä maalla oleva suojelualue

**Suojelluslajien esiintymä. Rekisteritiedot**

- Valtion mailla oleva suojelualue
- Soidensuojelun täydennyskohde
- Pohjavesialueen raja
- IBA/FINIBA alue
- Metsälakikohde, Metsäkeskus 2021
- Erotusaita

**Muinaisjäännökset**

- Pistemäiset
- Aluemäiset

**Muu kohde**

- Talon jäännös/kämpän paikka

**RKY:**

- Valtakunnallisesti merkittävä rakennettu kulttuuriympäristö
- Suojellut rakennukset
- Kulttuuriympäristön kohde

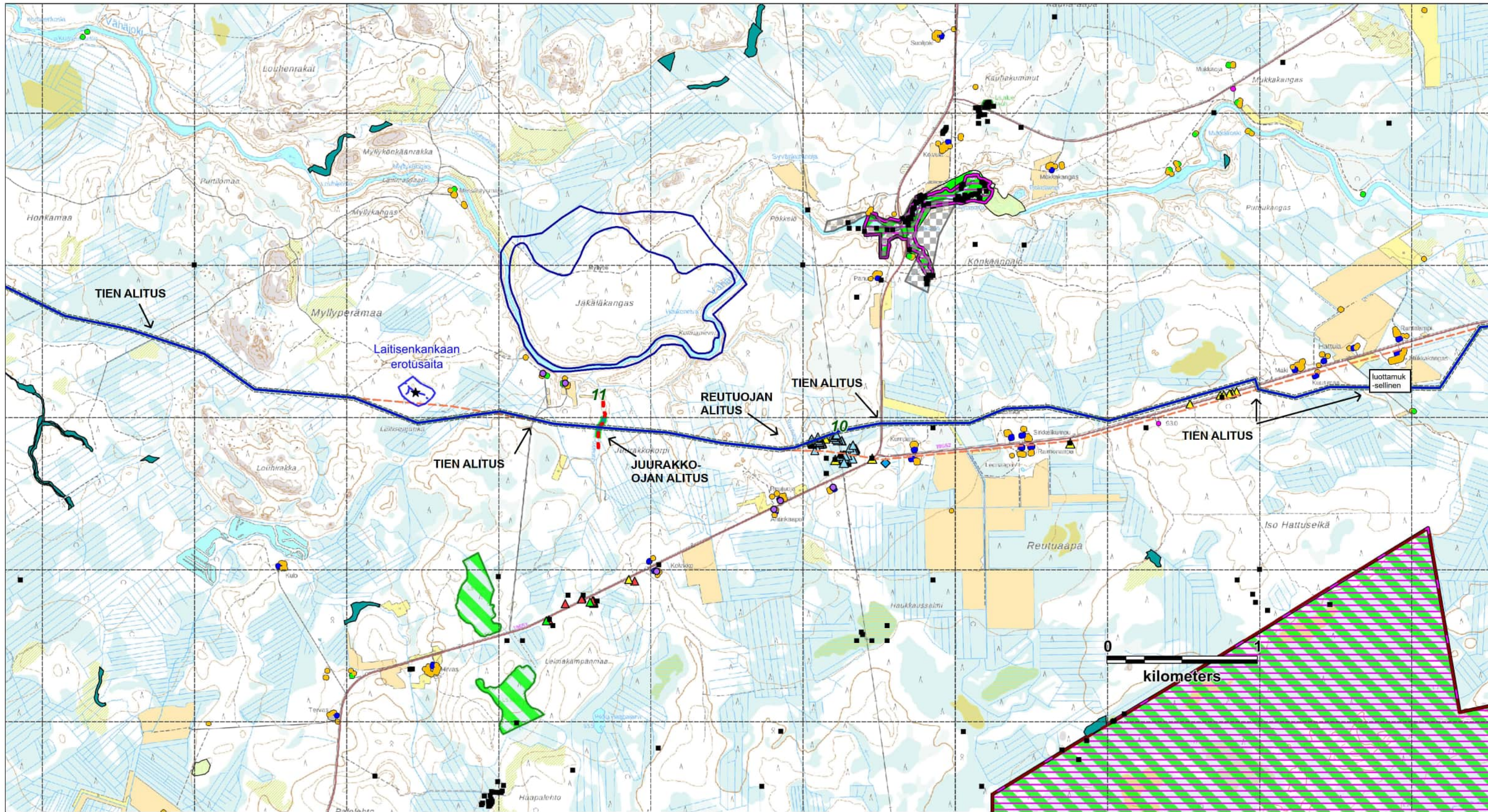
24.8.2022 AFRY Finland Oy  
Ruutujako: 1 km

Maastotietokanta, SYKEN aineistot  
Museoviraston aineistot: avoin CC 4.0 lisenssi.  
Poroaineistot (c) Isosydänmaan ja Narkauksen paliskunnat

**LIITE 2.2b  
Osa 2**







**Suhanko Arctic Platinum Oy  
Purkuputken YVA menettely**

- Putkilinja YVA-ohjelmavaiheessa 2021
- Putkilinja YVA-selostusvaiheessa 2022
- Putkikäytävä, 30m leveä
- Purkupaikkavaihtoehdot
- Kaivospiiri

**Rakennukset maastokartan mukaan:**

- Asuinrakennus
- Liike- tai julkinen rakennus
- Lomarakennus
- Teollinen rakennus
- Muu rakennus

**Biologiset maastohavainnot  
Uhanalaiset lajit**

- ▲ direktiivi rauhoitettu uhanalainen
- ▲ huomioitava vastuu
- ▲ Maastohavaintokohde, 2021
- ▲ Maastohavaintokohde, 2022
- vesiläikkohde: puro
- metsäläikkohde
- luonnontilainen avosuo
- lajihavainnoille tehty aluerajaus
- lähdeympäristö

**Suojellut alueet:**

- tuulirantakerrostuma
- arvokas moreenimuodostuma
- arvokas kivikko/kallioalue
- Metsähallituksen päätöksellä suojeltu metsä
- Natura alue
- luonnonsuojeluohjelma
- Yksityisellä maalla oleva suojelualue

- Valtion mailla oleva suojelualue
- Soidensuojelun täydennyskohde
- Pohjavesialueen raja
- IBA/FINIBA alue
- Metsäläikkohde, Metsäkeskus 2021
- ★ Erotusaita

**Muinisjäännökset**

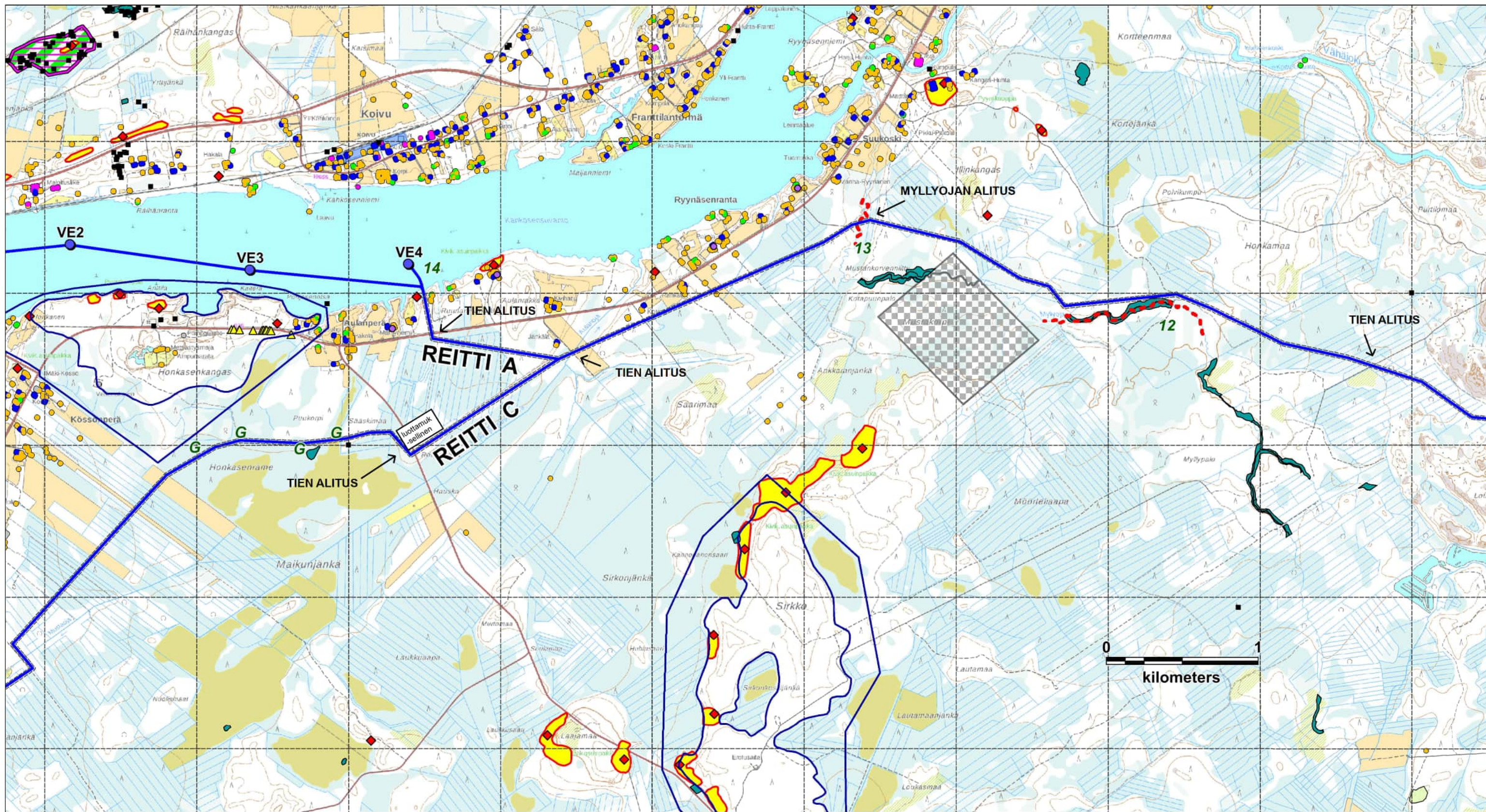
- ◆ Pistemäiset
- Aluemäiset
- ◆ Talon jäännös/kämpän paikka
- RKY: Valtakunnallisesti merkittävä rakennettu kulttuuriympäristö
- Suojellut rakennukset
- Kulttuuriympäristön kohde

24.8.2022 AFRY Finland Oy  
Ruutujako: 1 km

Maastotietokanta, SYKEN aineistot  
Museoviraston aineistot: avoin CC 4.0 lisenssi.  
Poroaineistot (c) Isosydänmaan ja Narkauksen paliskunnat

**LIITE 2.2d  
Osa 4**





**Suhanke Arctic Platinum Oy  
Purkuputken YVA menettely**

- Putkilinja YVA-ohjelmavaiheessa 2021
- Putkilinja YVA-selostusvaiheessa 2022
- Putkikäytävä, 30m leveä
- Purkupaikkavaihtoehdot
- Kaivospiiri

**Rakennukset maastokartan mukaan:**

- Asuinrakennus
- Liike- tai julkinen rakennus
- Lomarakennus
- Teollinen rakennus
- Muu rakennus

**Biologiset maastohavainnot  
Uhanalaiset lajit**

- ▲ direktiivi rauhoitettu uhanalainen
- ▲ huomioitava vastuu
- 11 Maastohavaintokohde, 2021
- A Maastohavaintokohde, 2022
- vesilakikohde: puro
- metsälakikohde
- luonnontilainen avosuo
- lajihavainnoille tehty aluerajaus
- lähdeympäristö

**Suojellut alueet:**

- Suojellisesti huomioitavan lajin esiintymä. Rekisteritiedot
- tuulirantakerrostuma
- arvokas moreenimuodostuma
- arvokas kivikko/kallioalue
- Metsähallituksen päätöksellä suojeltu metsä
- Natura alue
- luonnonsuojeluohjelma
- Yksityisellä maalla oleva suojelualue

**Muinaisjäännökset**

- Pistemäiset
- Aluemäiset
- ◆ Talon jäännös/kämpän paikka
- Valtakunnallisesti merkittävä rakennettu kulttuuriympäristö
- Suojellut rakennukset
- Kulttuuriympäristön kohde
- Valtion mailla oleva suojelualue
- Soidensuojelun täydennyskohde
- Pohjavesialueen raja
- IBA/FINIBA alue
- Metsälakikohde, Metsäkeskus 2021
- ★ Erotusaita

**Muu kohde**

- ◆ Talon jäännös/kämpän paikka
- Valtakunnallisesti merkittävä rakennettu kulttuuriympäristö
- Suojellut rakennukset
- Kulttuuriympäristön kohde

24.8.2022 AFRY Finland Oy  
Ruutujako: 1 km

Maastotietokanta, SYKEN aineistot  
Museoviraston aineistot: avoin CC 4.0 lisenssi.  
Poroaineistot (c) Isosydänmaan ja Narkauksen paliskunnat





Suhanke Arctic Platinum Oy  
Purkuputken YVA menettely

- Putkilinja YVA-ohjelmavaiheessa 2021
- Putkilinja YVA-selostusvaiheessa 2022
- Putkikäytävä, 30m leveä
- Purkupaikkavaihtoehdot
- Kaivospiiri

Rakennukset maastokartan mukaan:

- Asuinrakennus
- Liike- tai julkinen rakennus
- Lomarakennus
- Teollinen rakennus
- Muu rakennus

Biologiset maastohavainnot  
Uhanalaiset lajit

- direktiivi rauhoitettu uhanalainen
- huomioitava vastuu
- Maastohavaintokohde, 2021
- Maastohavaintokohde, 2022
- vesilakikohde: puro
- metsälakikohde
- luonnontilainen avosuo
- lajihavainnoille tehty aluerajaus
- lähdeympäristö

Suojellut alueet:

- tuulirantakerrostuma
- arvokas moreenimuodostuma
- arvokas kivikko/kallioalue
- Metsähallituksen päätöksellä suojeltu metsä
- Natura alue
- luonnonsuojeluohjelma
- Yksityisellä maalla oleva suojelualue

Suojelluslajien esiintymä. Rekisteritiedot

- Valtion mailla oleva suojelualue
- Soidensuojelun täydennyskohde
- Pohjavesialueen raja
- IBA/FINIBA alue
- Metsälakikohde, Metsäkeskus 2021
- Erotusaita

Muinaisjäännökset

- Pistemäiset
- Aluemäiset

Muu kohde

- Talon jäännös/kämpän paikka

RKY:

- Valtakunnallisesti merkittävä rakennettu kulttuuriympäristö
- Suojellut rakennukset
- Kulttuuriympäristön kohde

24.8.2022 AFRY Finland Oy  
Ruutujako: 1 km

Maastotietokanta, SYKEN aineistot  
Museoviraston aineistot: avoin CC 4.0 lisenssi.  
Poroinaistot (c) Isosydänmaan ja Narkauksen paliskunnat

LIITE 2.2f  
Osa 6

