

Lentoradan ympäristövaikutusten  
arviointiselostus  
Liite 1a: Luonnonympäristö  
Kartta 1/9  
1:20 000 A3

Suomi-Rata Oy / Sitowise Oy  
23.08.2023

### Hankevaihtoehdot

Lentorata (VE L)

— Lentoradan maanpäällinen osa

⎓ (Lentorata tunnelissa

Päärata (VE P)

— Päärata, 5. raide

Tunnelit ja kuilut

□ Alue, jolle tutkitaan kuilun sijoittamista

▭ Alue, jolle tutkitaan ajotunnelin ja kuilun sijoittamista

▭ Alue, jolle tutkitaan nykyisen tunnelin suuaukon hyödyntämistä

### Luonto

▨ Luonnonsuojelualue

▨ Voimassaolevissa maakuntakaavoissa osoitettu suojelualue

●●● Natura 2000 -väylä

■ Natura 2000 -alue

▨ Maakunnallisesti tärkeä lintualue

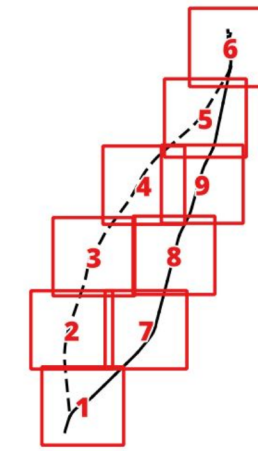
### Vesi ja geologia

— Joki

0 0,5 1 1,5 2 km



Aineistot:  
Luonnonsuojelualueet, Natura 2000 -alueet ja -väylät, VHS vesimuodostumat, pohjavesialueet © SYKE 2022  
Maakunnallisesti tärkeä lintualue © Tringa 2022  
Peruskartta, taustaväri © Maanmittauslaitos 2022  
Lähteet (mtk) © Maanmittauslaitos 2022  
Arvokas geologinen muodostuma © Uudenmaan liitto 2022



### Hankevaihtoehdot

Lentorata (VE L)

— (Lentorata tunnelissa)

Tunnelit ja kuilut

□ Alue, jolle tutkitaan ajotunnelin sijoittamista

□ Alue, jolle tutkitaan kuilun sijoittamista

□ Alue, jolle tutkitaan ajotunnelin ja kuilun sijoittamista

### Luonto

▨ Luonnonsuojelualue

▨ Voimassaolevissa maakuntakaavoissa osoitettu suojelualue

●●● Natura 2000 -väylä

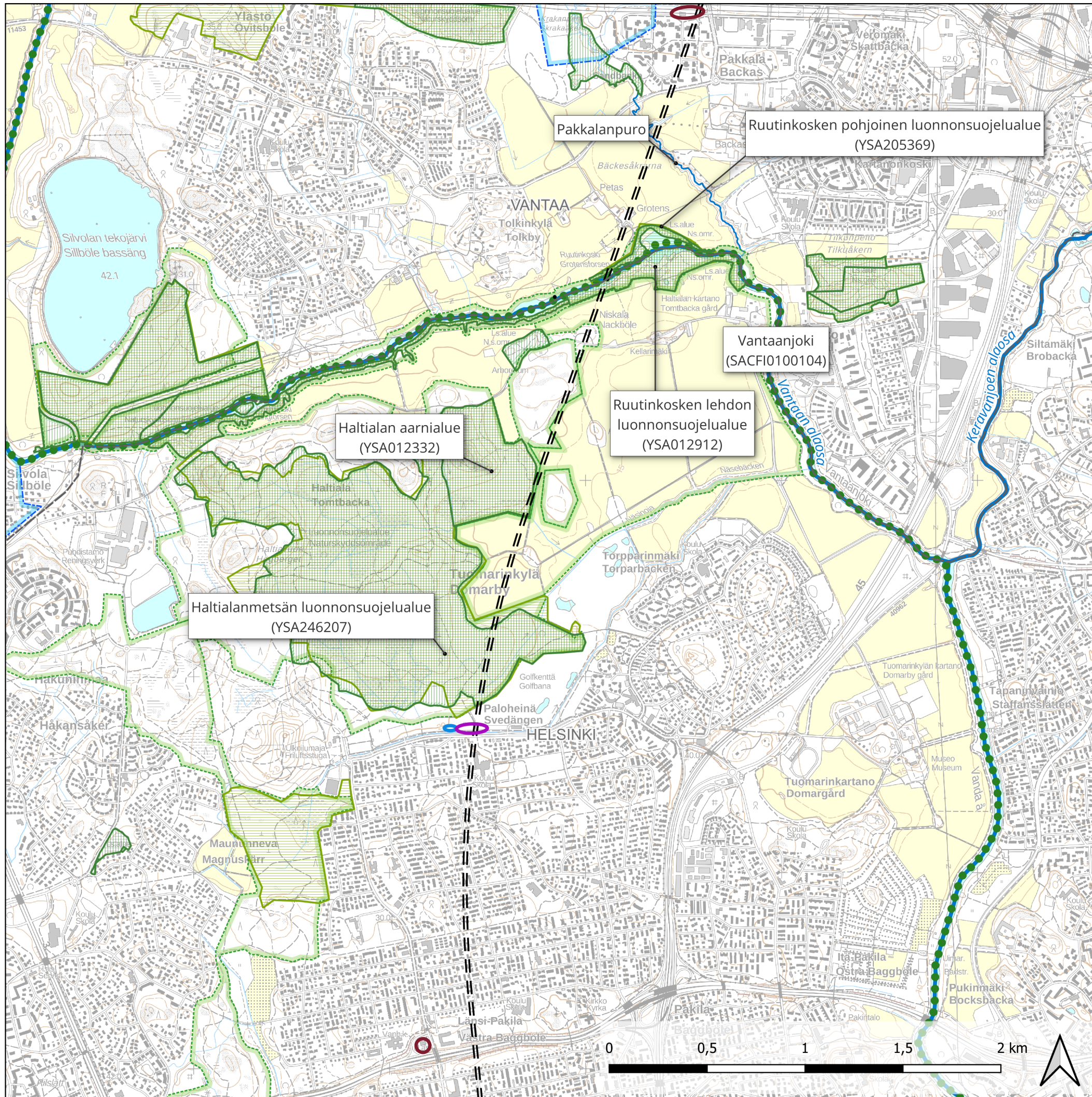
▨ Maakunnallisesti tärkeä lintualue

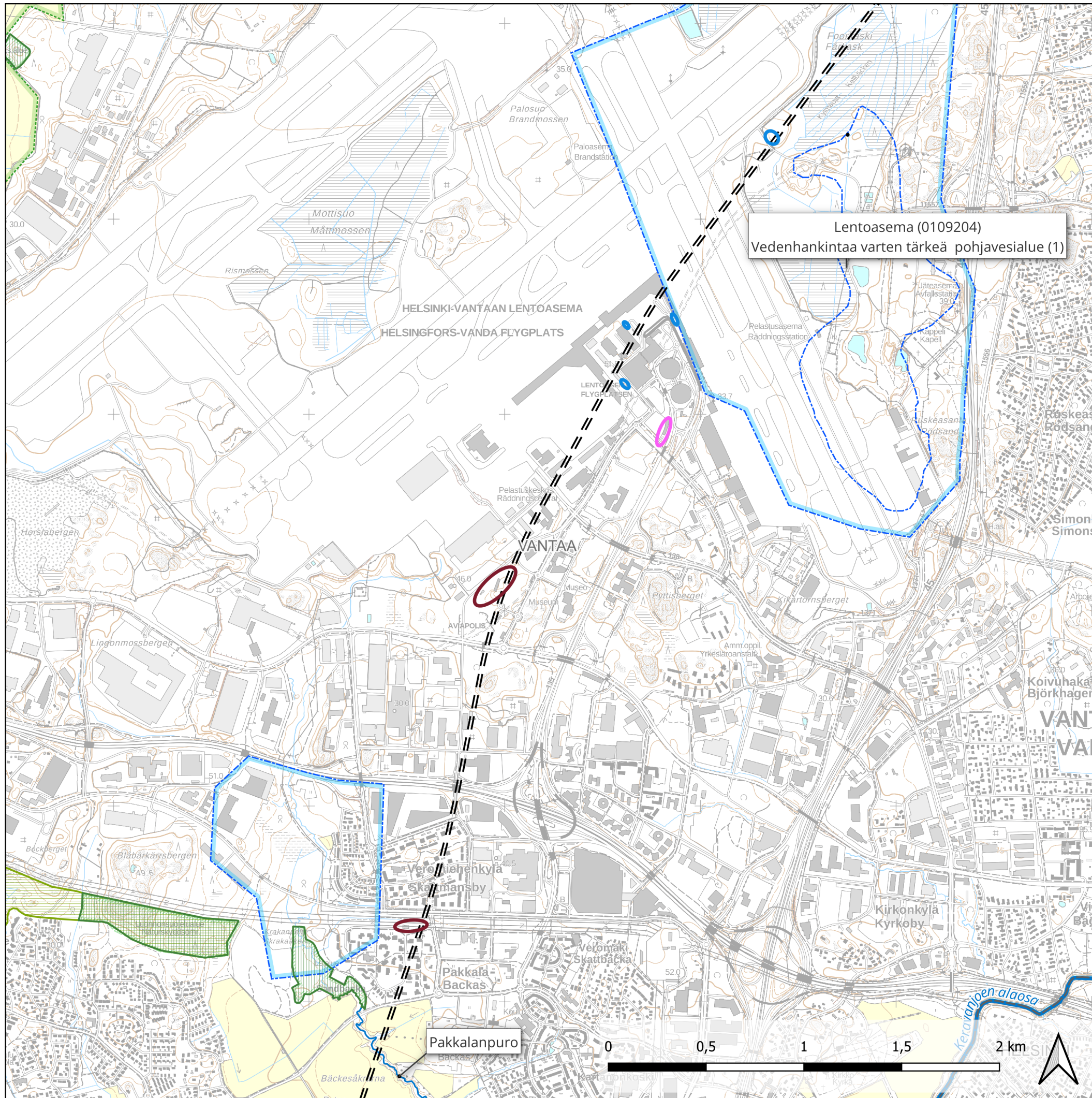
### Vesi ja geologia

— Puro

— Joki

▨ Pohjavesialue

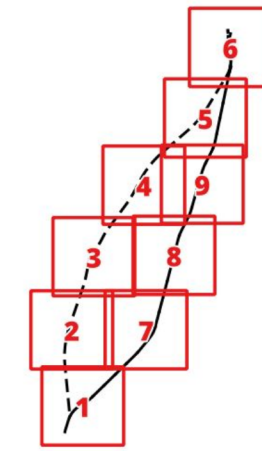




Lentoasema (0109204)  
Vedenhankintaa varten tärkeä pohjavesialue (1)

Lentoradan ympäristövaikutusten  
arviointiselostus  
Liite 1a: Luonnonympäristö  
Kartta 3/9  
1:20 000 A3

Suomi-Rata Oy / Sitowise Oy  
23.08.2023



Hankevaihtoehdot

Lentorata (VE L)

┌┐ Lentorata tunnelissa

Tunnelit ja kuilut

▭ Alue, jolle tutkitaan kuilun sijoittamista

▭ Alue, jolle tutkitaan ajotunnelin ja kuilun sijoittamista

▭ Alue, jolle tutkitaan nykyisen tunnelin suuaukon hyödyntämistä

Luonto

▭ Luonnonsuojelualue

▭ Voimassaolevissa maakuntakaavoissa osoitettu suojelualue

Vesi ja geologia

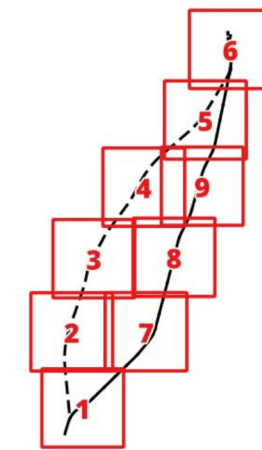
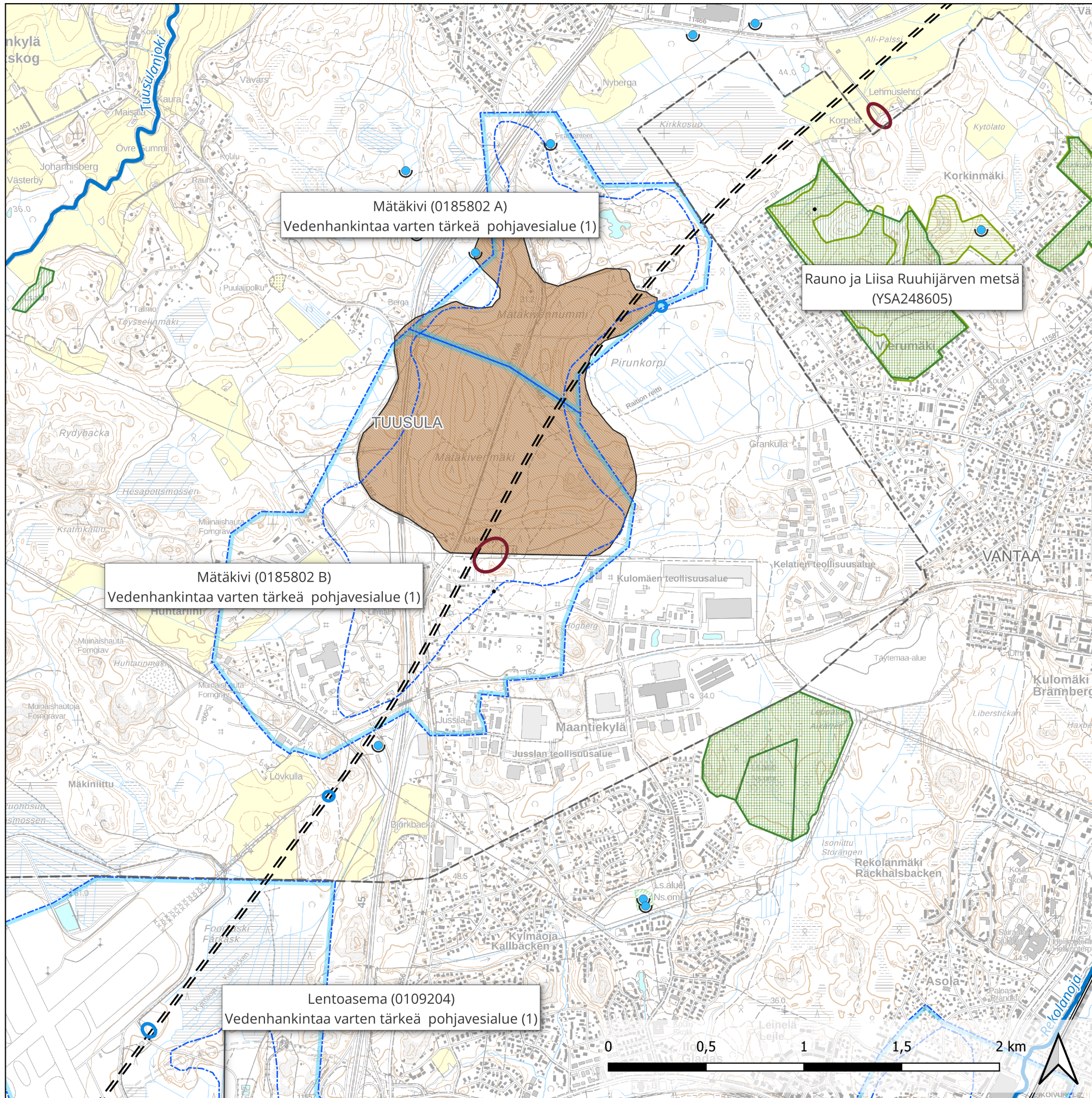
— Puro

— Joki

▭ Pohjavesialue

▭ Pohjaveden muodostumisalue

Aineistot:  
Luonnonsuojelualueet, Natura 2000 -alueet ja -väylät, VHS vesimuodostumat, pohjavesialueet © SYKE 2022  
Maakunnallisesti tärkeä lintualue © Tringa 2022  
Peruskartta, taustaväri © Maanmittauslaitos 2022  
Lähteet (mtk) © Maanmittauslaitos 2022  
Arvokas geologinen muodostuma © Uudenmaan liitto 2022



Lentoradan ympäristövaikutusten  
arviointiselostus  
Liite 1a: Luonnonympäristö  
Kartta 4/9  
1:20 000 A3

Suomi-Rata Oy / Sitowise Oy  
23.08.2023

### Hankevaihtoehdot

Lentorata (VE L)

— (Lentorata tunnelissa)

Päärata (VE P)

— Päärata, 5. raide

Tunnelit ja kuilut

□ Alue, jolle tutkitaan kuilun sijoittamista

□ Alue, jolle tutkitaan ajotunnelin ja kuilun sijoittamista

### Luonto

□ Luonnonsuojelualue

□ Voimassaolevissa maakuntakaavoissa osoitettu suojelualue

### Vesi ja geologia

● Lähde

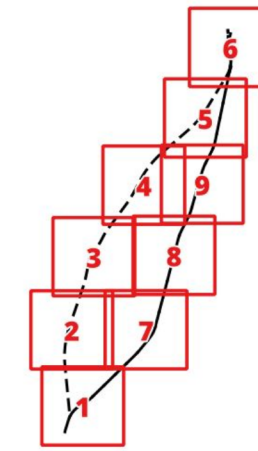
— Joki

□ Pohjavesialue

□ Pohjaveden muodostumisalue

□ Arvokas geologinen muodostuma (harjualue)

Aineistot:  
Luonnonsuojelualueet, Natura 2000 -alueet ja -väylät, VHS vesimuodostumat, pohjavesialueet © SYKE 2022  
Maakunnallisesti tärkeä lintualue © Tringa 2022  
Peruskartta, taustaväri © Maanmittauslaitos 2022  
Lähteet (mtk) © Maanmittauslaitos 2022  
Arvokas geologinen muodostuma © Uudenmaan liitto 2022



### Hankevaihtoehdot

Lentorata (VE L)

— (Lentorata tunnelissa)

Päärata (VE P)

— Päärata, 5. raide

Tunnelit ja kUILUT

□ Alue, jolle tutkitaan ajotunnelin sijoittamista

□ Alue, jolle tutkitaan kUILUN sijoittamista

□ Alue, jolle tutkitaan ajotunnelin ja kUILUN sijoittamista

Luonto

□ Luonnonsuojelualue

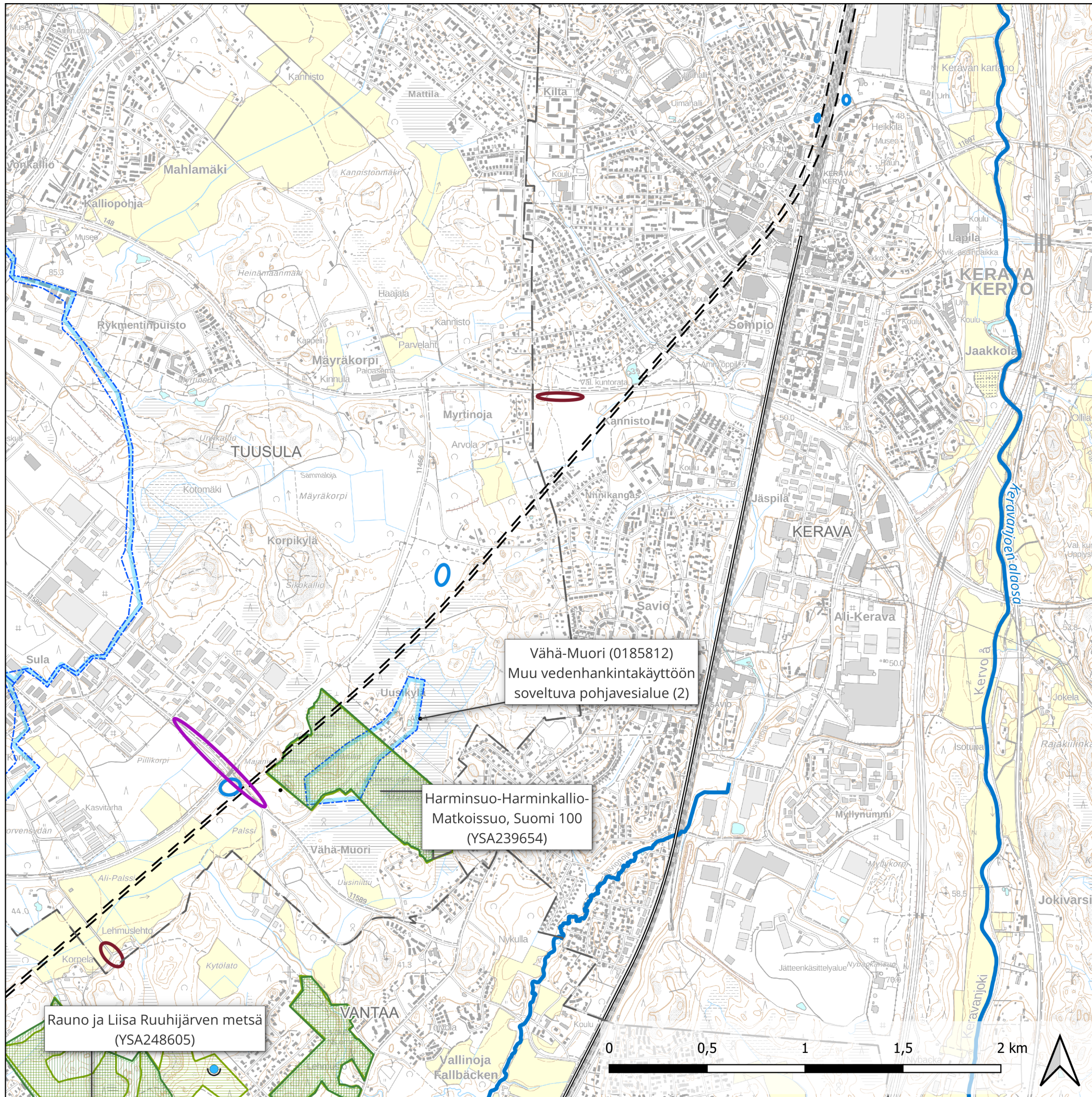
□ Voimassaolevissa maakuntakaavoissa osoitettu  
suojelualue

Vesi ja geologia

— Joki

□ Pohjavesialue

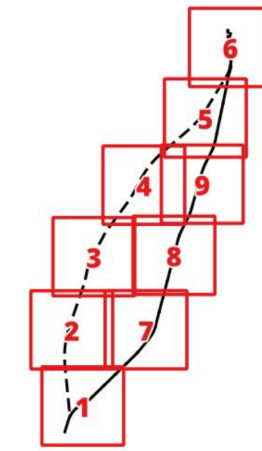
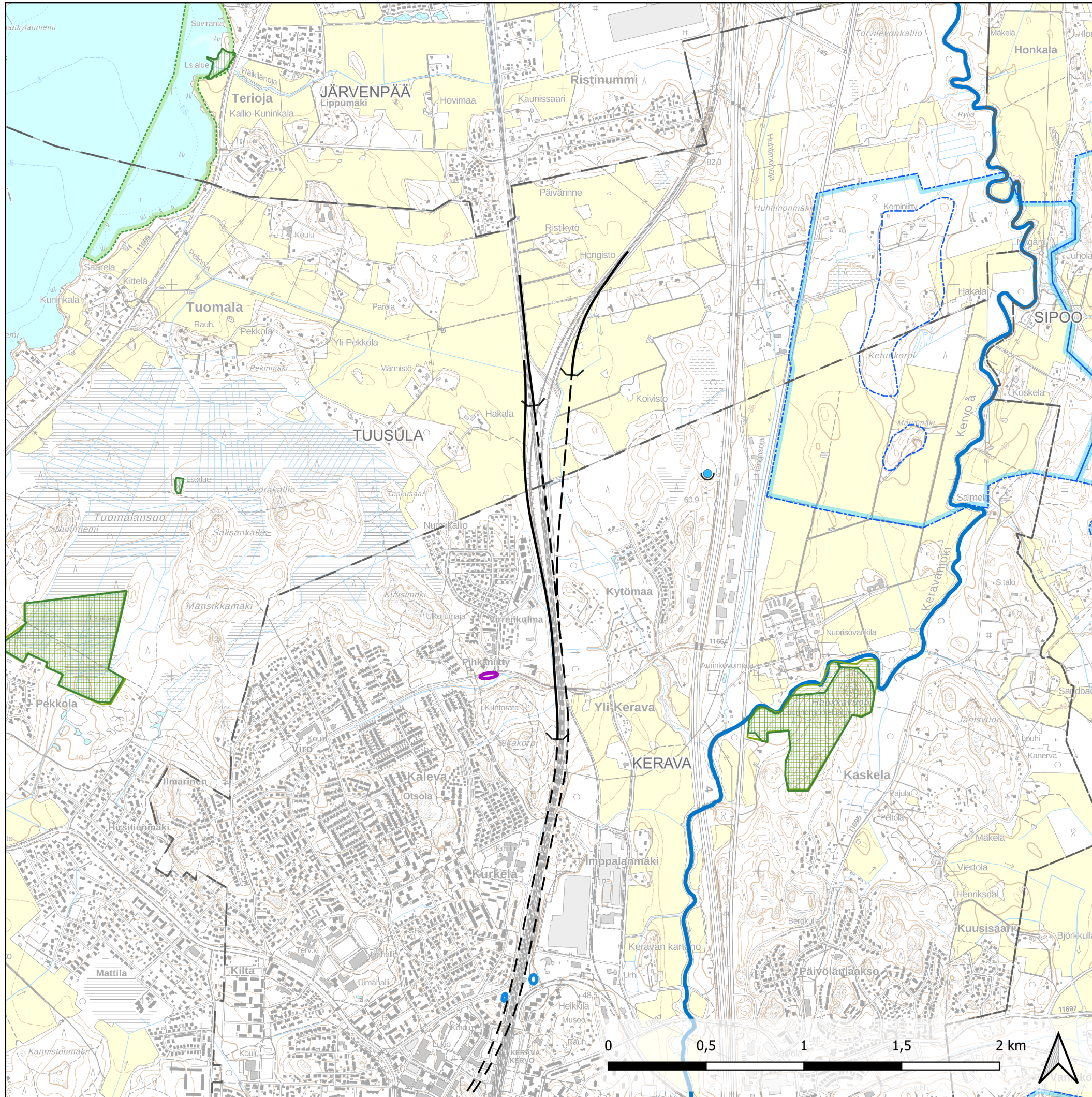
□ Pohjaveden muodostumisalue



Vähä-Muori (0185812)  
Muu vedenhankintakäyttöön  
soveltuva pohjavesialue (2)

Harminsuo-Harminkallio-  
Matkoissuo, Suomi 100  
(YSA239654)

Rauno ja Liisa Ruuhijärven metsä  
(YSA248605)



Lentoradan ympäristövaikutusten  
arviointiselostus  
Liite 1a: Luonnonympäristö  
Kartta 6/9  
1:20 000 A3

Suomi-Rata Oy / Sitowise Oy  
23.08.2023

**Hankevaihtoehdot**

Lentorata (VE L)

— Lentoradan maanpäällinen osa

⎓⎓ Lentorata tunnelissa

**Tunnelit ja kuilut**

▭ Alue, jolle tutkitaan ajotunnelin sijoittamista

▭ Alue, jolle tutkitaan kuilun sijoittamista

**Luonto**

▨ Luonnonsuojelualue

▨ Voimassaolevissa maakuntakaavoissa osoitettu suojelualue

▨ Maakunnallisesti tärkeä lintualue

**Vesi ja geologia**

● Lähde

— Joki

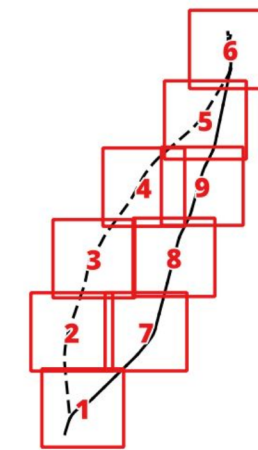
▨ Pohjavesialue

▨ Pohjaveden muodostumisalue

Aineistot:  
Luonnonsuojelualueet, Natura 2000 -alueet ja -väylät, VHS vesimuodostumat, pohjavesialueet © SYKE 2022  
Maakunnallisesti tärkeä lintualue © Tringa 2022  
Peruskartta, taustaväri © Maanmittauslaitos 2022  
Lähteet (mtk) © Maanmittauslaitos 2022  
Arvokas geologinen muodostuma © Uudenmaan liitto 2022

Lentoradan ympäristövaikutusten  
arviointiselostus  
Liite 1a: Luonnonympäristö  
Kartta 7/9  
1:20 000 A3

Suomi-Rata Oy / Sitowise Oy  
23.08.2023



**Päärata (VE P)**

— Päärata, 5. raide

**Luonto**

Luonnonsuojelualue

Voimassaolevissa maakuntakaavoissa osoitettu  
suojelualue

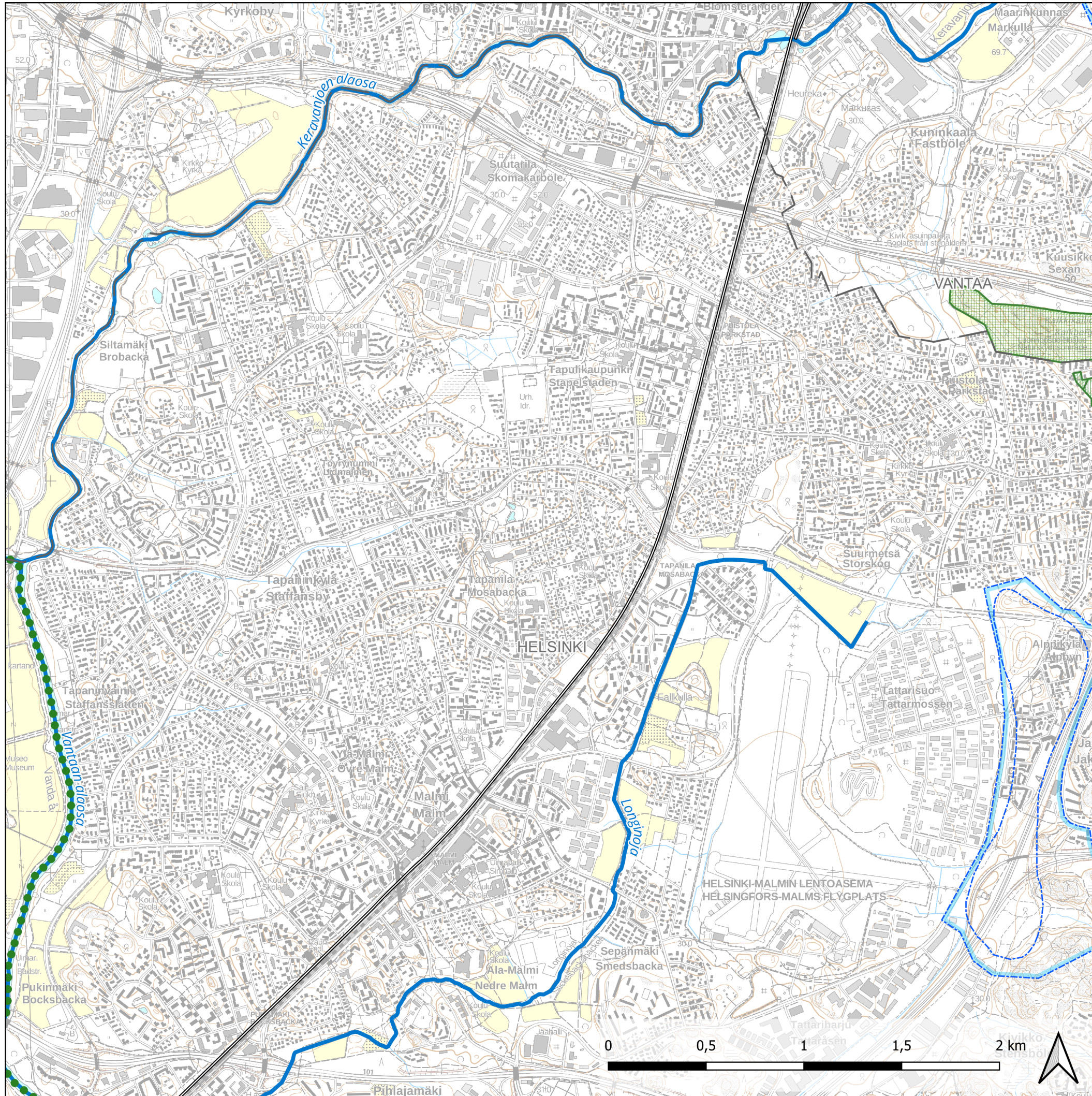
Natura 2000 -väylä

**Vesi ja geologia**

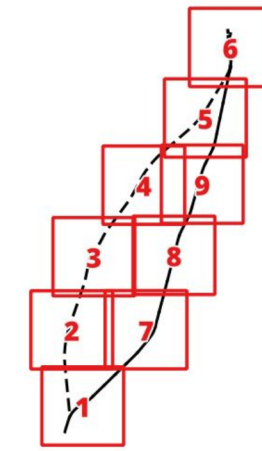
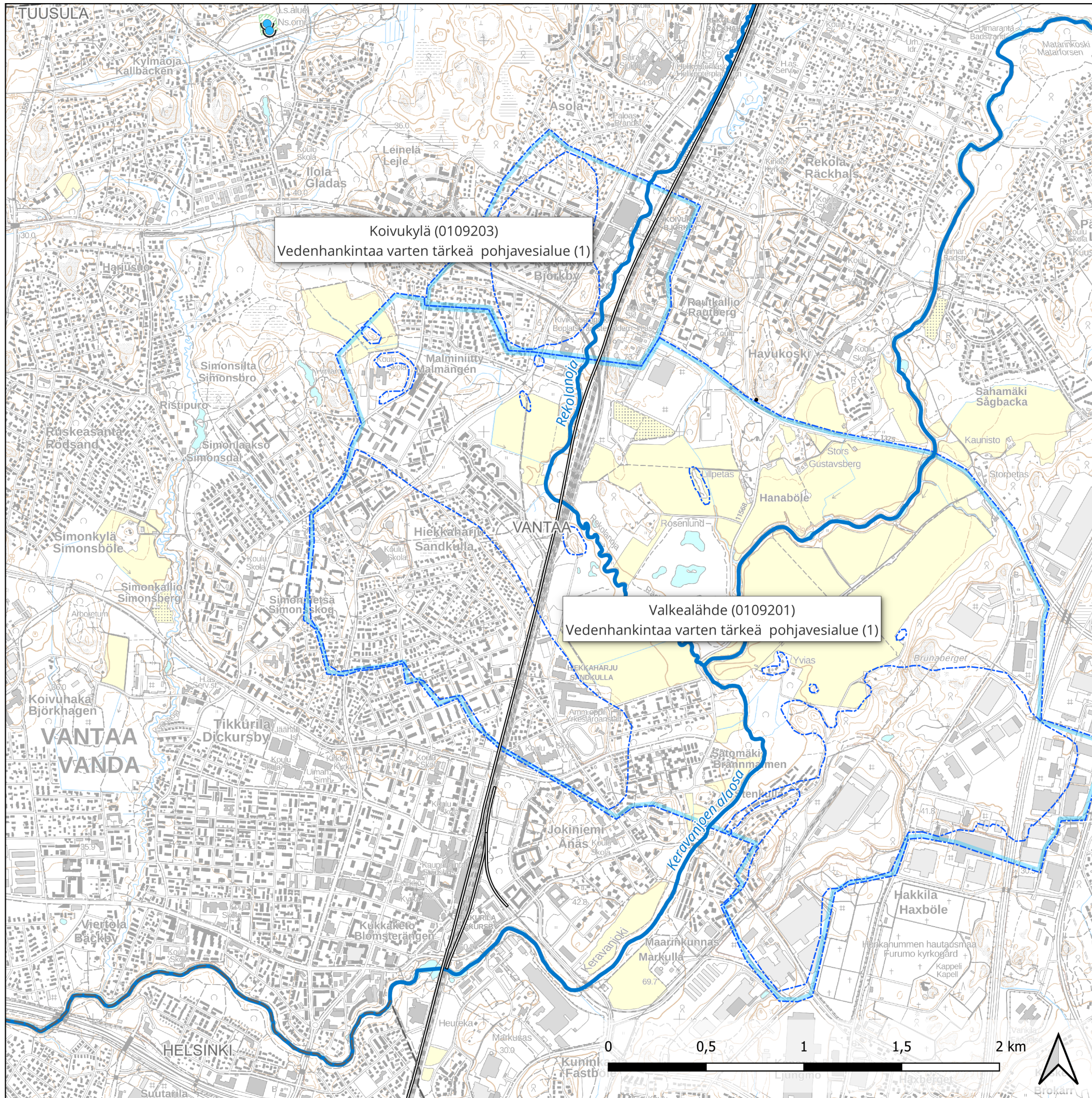
Joki

Pohjavesialue

Pohjaveden muodostumisalue



Aineistot:  
Luonnonsuojelualueet, Natura 2000 -alueet ja -väylät, VHS vesimuodostumat, pohjavesialueet ©  
SYKE 2022  
Maakunnallisesti tärkeä lintualue © Tringa 2022  
Peruskartta, taustaväri © Maanmittauslaitos 2022  
Lähteet (mtk) © Maanmittauslaitos 2022  
Arvokas geologinen muodostuma © Uudenmaan liitto 2022



Lentoradan ympäristövaikutusten  
arviointiselostus  
Liite 1a: Luonnonympäristö  
Kartta 8/9  
1:20 000 A3

Suomi-Rata Oy / Sitowise Oy  
23.08.2023

**Päärata (VE P)**

— Päärata, 5. raide

**Vesi ja geologia**

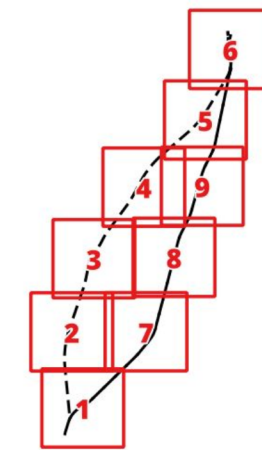
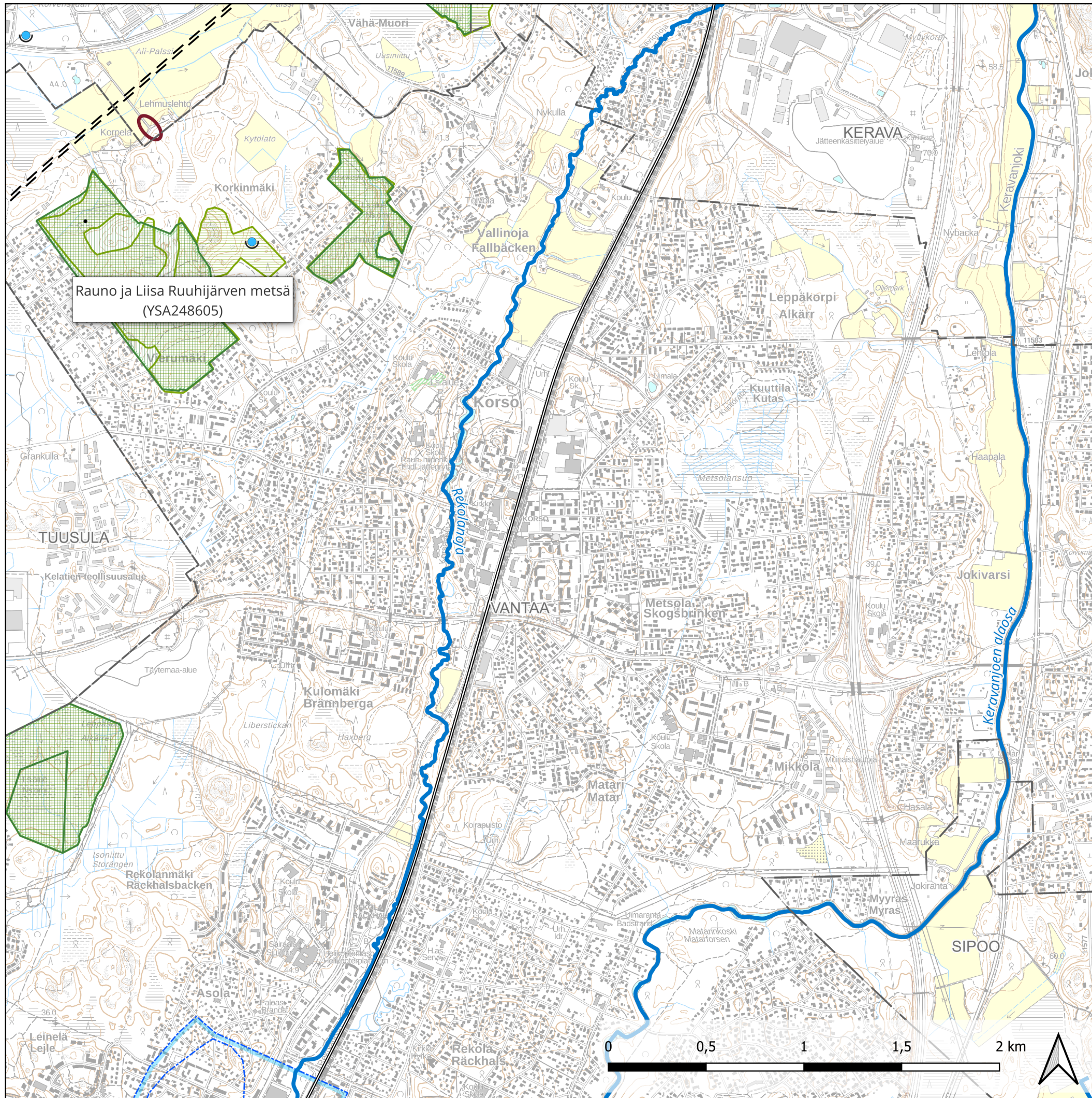
— Joki

— Pohjavesialue

- - - Pohjaveden muodostumisalue

Aineistot:  
Luonnonsuojelualueet, Natura 2000 -alueet ja -väylät, VHS vesimuodostumat, pohjavesialueet ©  
SYKE 2022  
Maakunnallisesti tärkeä lintualue © Tringa 2022  
Peruskartta, taustaväri © Maanmittauslaitos 2022  
Lähteet (mtk) © Maanmittauslaitos 2022  
Arvokas geologinen muodostuma © Uudenmaan liitto 2022





Lentoradan ympäristövaikutusten  
arviointiselostus  
Liite 1a: Luonnonympäristö  
Kartta 9/9  
1:20 000 A3

Suomi-Rata Oy / Sitowise Oy  
23.08.2023

### Hankevaihtoehdot

Lentorata (VE L)

— (Lentorata tunnelissa)

Päärata (VE P)

— Päärata, 5. raide

Tunnelit ja kuilut

□ Alue, jolle tutkitaan ajotunnelin ja kuilun sijoittamista

### Luonto

▨ Luonnonsuojelualue

▨ Voimassaolevissa maakuntakaavoissa osoitettu suojelualue

### Vesi ja geologia

● Lähde

— Joki

▨ Pohjavesialue

▨ Pohjaveden muodostumisalue

Aineistot:  
Luonnonsuojelualueet, Natura 2000 -alueet ja -väylät, VHS vesimuodostumat, pohjavesialueet © SYKE 2022  
Maakunnallisesti tärkeä lintualue © Tringa 2022  
Peruskartta, taustaväri © Maanmittauslaitos 2022  
Lähteet (mtk) © Maanmittauslaitos 2022  
Arvokas geologinen muodostuma © Uudenmaan liitto 2022