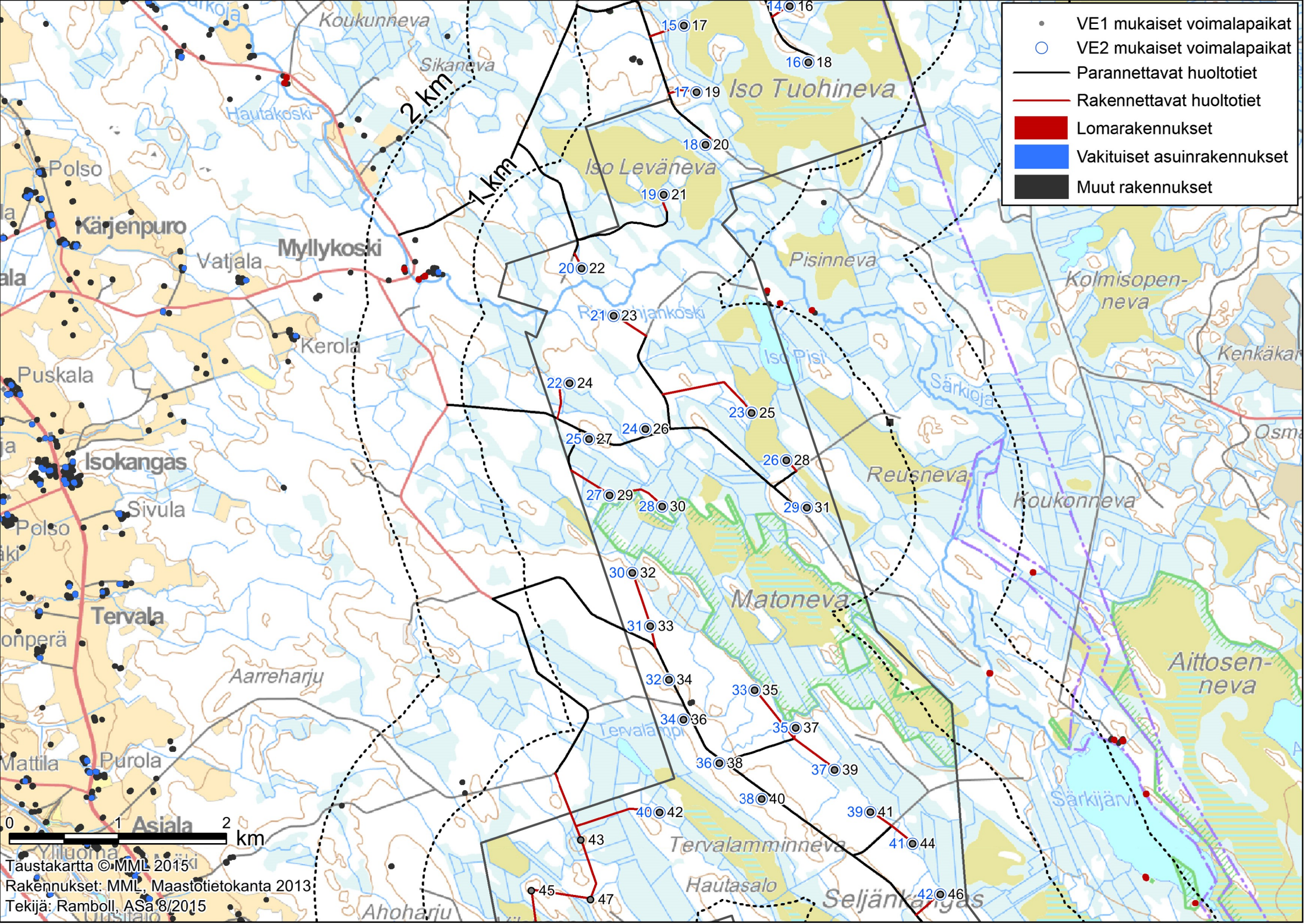


- VE1 mukaiset voimalapaikat
- VE2 mukaiset voimalapaikat
- Parannettavat huoltotiet
- Rakennettavat huoltotiet
- Lomarakennukset
- Vakituiset asuinrakennukset
- Muut rakennukset

0 1 2 km

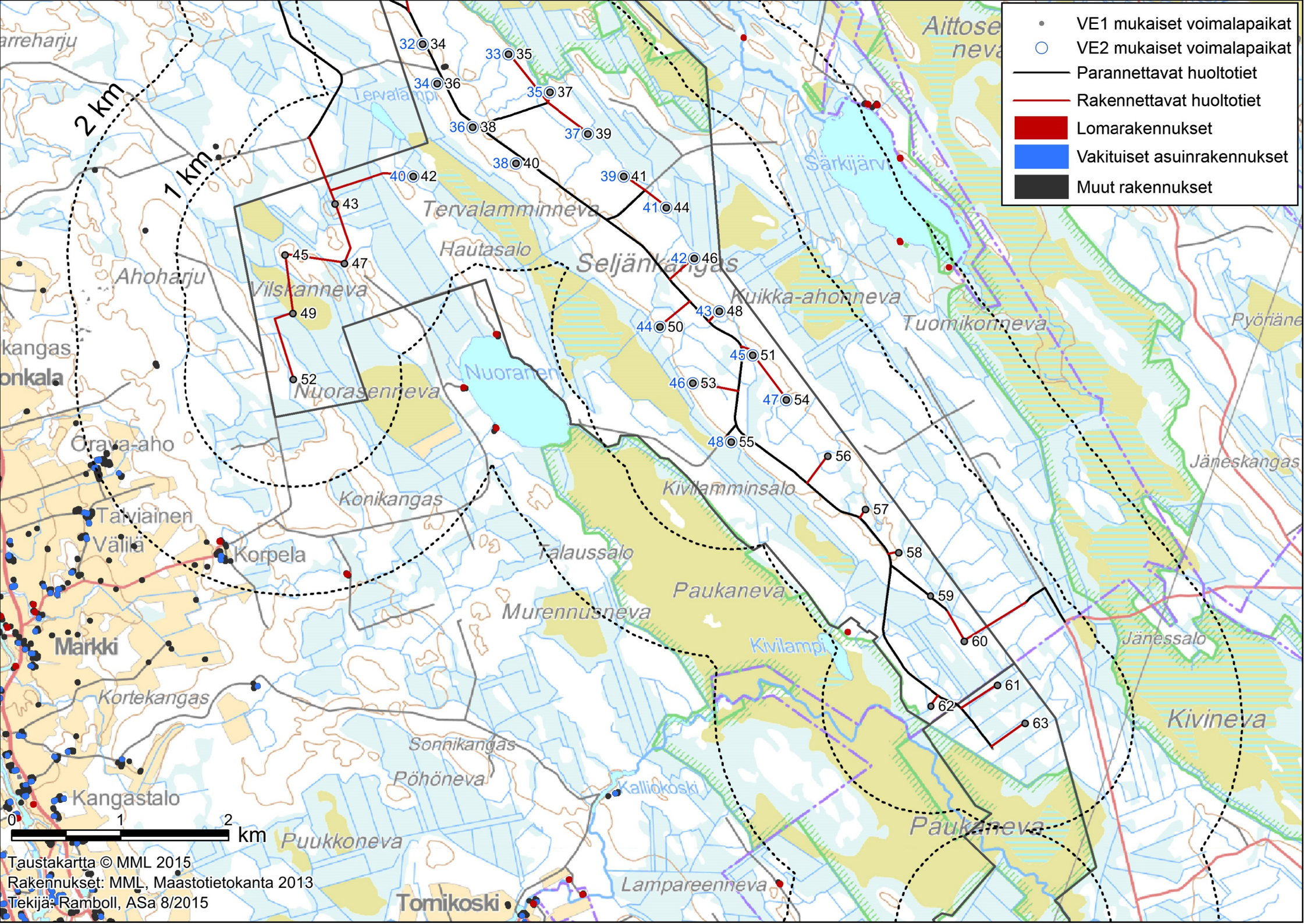
Taustakartta © MML 2016
 Rakennukset: MML, Maastotietokanta 2013
 Tekijä: Ramboll, ASa 1/2016



- VE1 mukaiset voimalapaikat
- VE2 mukaiset voimalapaikat
- Parannettavat huoltotiet
- Rakennettavat huoltotiet
- Lomarakennukset
- Vakituiset asuinrakennukset
- Muut rakennukset

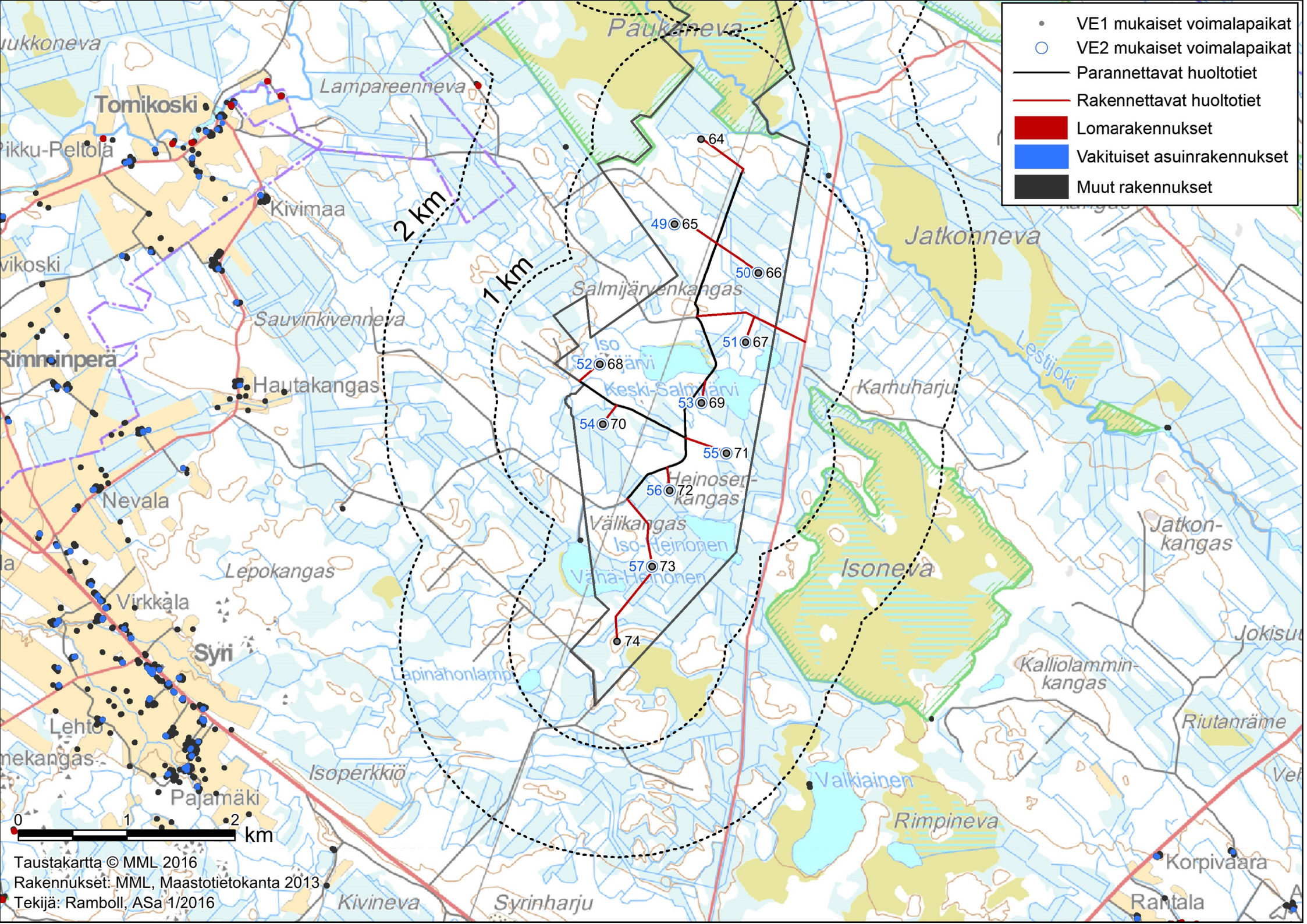


Taustakartta ©MML 2015
 Rakennukset: MML, Maastotietokanta 2013
 Tekijä: Ramboll, ASA 8/2015



- VE1 mukaiset voimalapaikat
- VE2 mukaiset voimalapaikat
- Parannettavat huoltotiet
- Rakennettavat huoltotiet
- Lomarakennukset
- Vakituiset asuinrakennukset
- Muut rakennukset

Taustakartta © MML 2015
 Rakennukset: MML, Maastotietokanta 2013
 Tekijä: Ramboll, ASa 8/2015

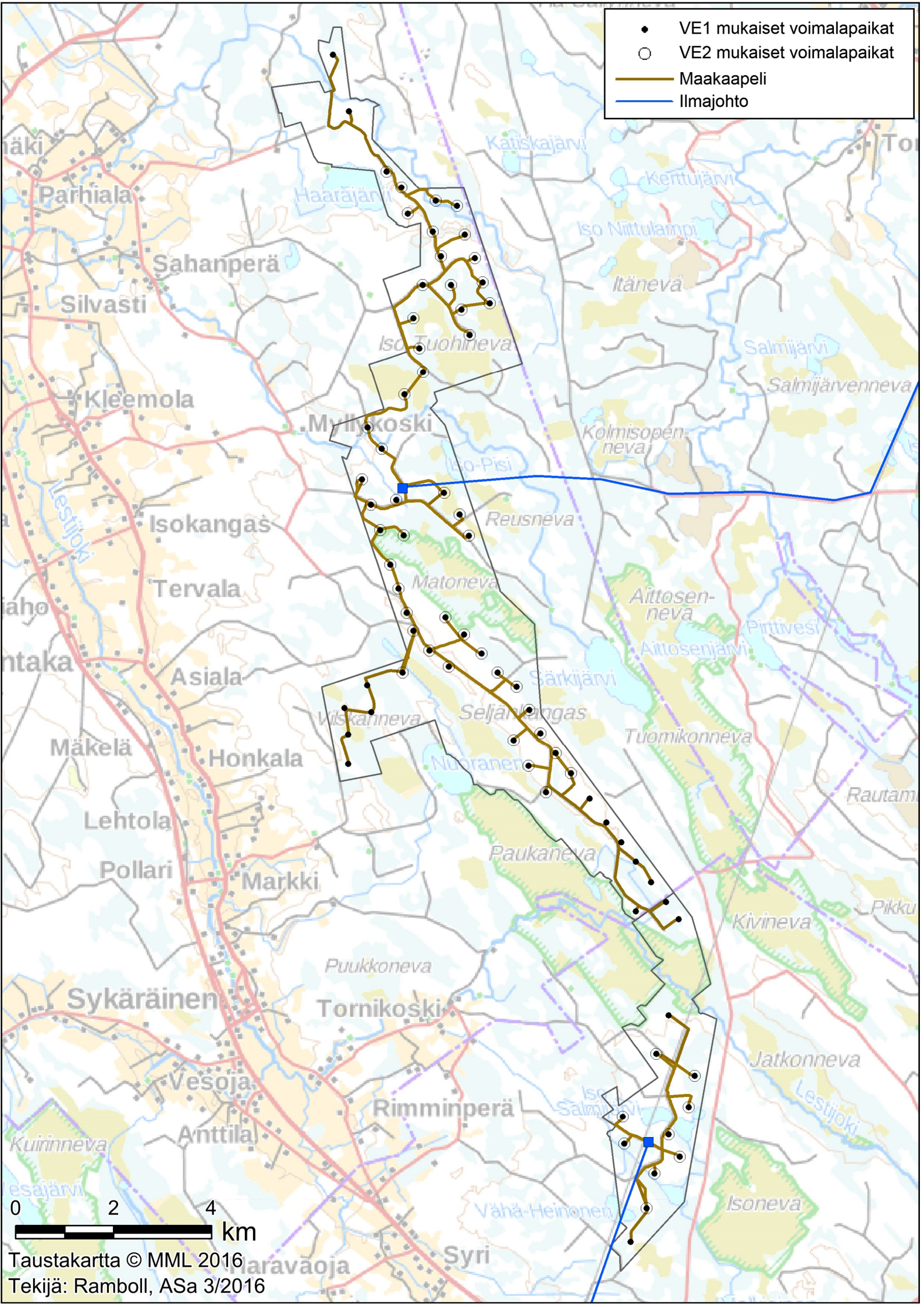


- VE1 mukaiset voimalapaikat
- VE2 mukaiset voimalapaikat
- Parannettavat huoltotiet
- Rakennettavat huoltotiet
- Lomarakennukset
- Vakituiset asuinrakennukset
- Muut rakennukset

0 1 2 km

Taustakartta © MML 2016
 Rakennukset: MML, Maastotietokanta 2013
 Tekijä: Ramboll, ASa 1/2016

- VE1 mukaiset voimalapaikat
- VE2 mukaiset voimalapaikat
- Maakaapeli
- Ilmajohto



0 2 4 km

Taustakartta © MML 2016
Tekijä: Ramboll, ASa 3/2016