

Uhanalaisten ja huomioitavien lajien esiintymät: Kasvit ja hyönteiset

- Direktiivilaji
- Rauhoitettu laji
- Erityisesti suojeltava laji
- Uhanalainen (VU)
- Uhanalainen (EN)
- Silmälläpidettävä laji (NT)
- Alueellisesti uhanalainen (RT)
- Vastuulaji

Arvokkaat alueet

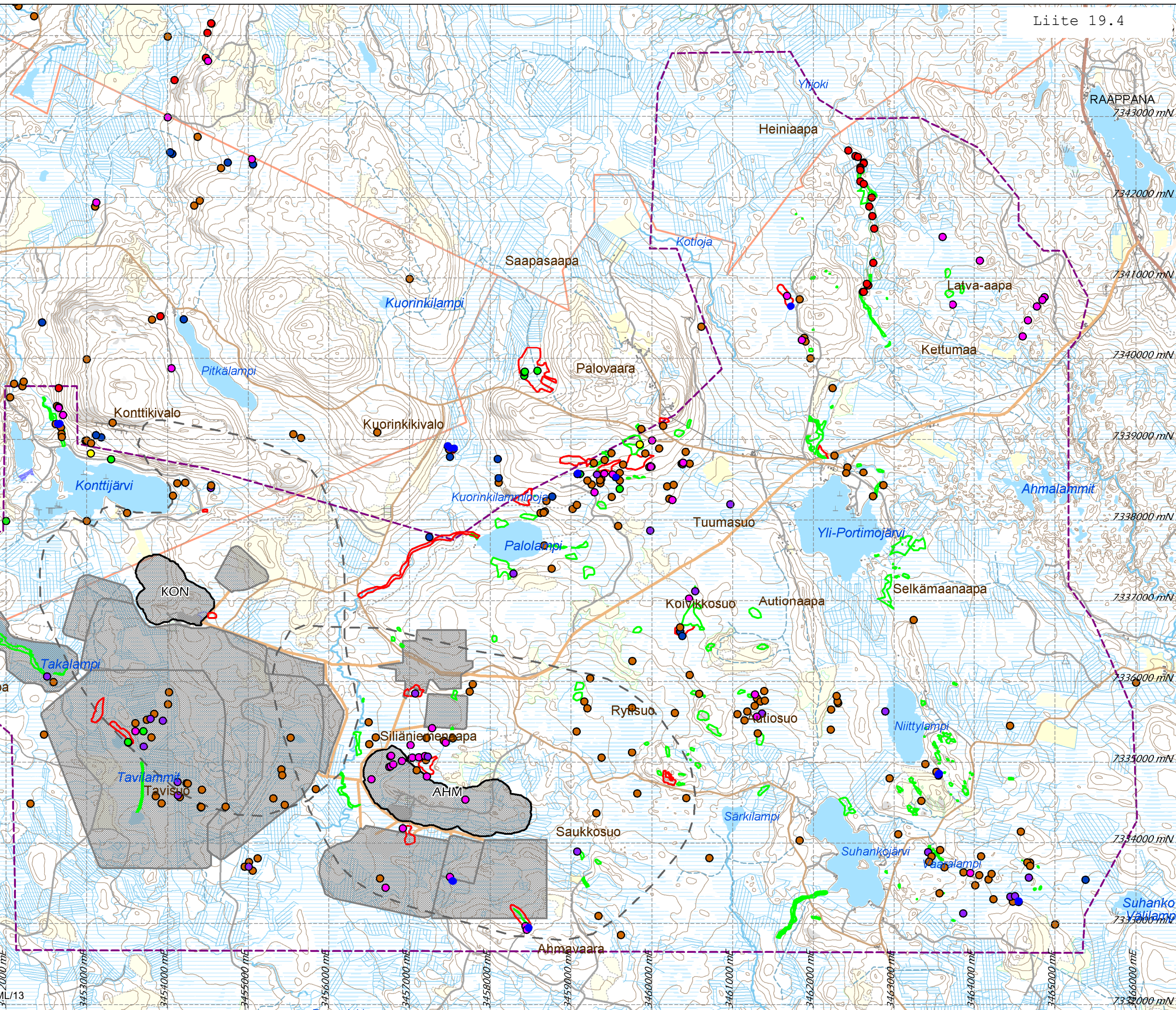
- Vesilakikohde
- Metsälakikohde
- Muu arvokas elinympäristö

Arvioitu pohjaviesialeneman enimmäislajuuus louhoksittain, VE1:n louhosmittojen mukaisina

Kaivostoimintojen alue

Kaivostoiminta, VE0+

- VE0+_Avoulouhokset
- VE0+_Parannettava/rakennettava tie
- VE0+_Muu toiminta



Uhanalaisten ja huomioitavien lajien esiintymät: Kasvit ja hyönteiset

- Direktiivilaji
- Rauhoitettu laji
- Erityisesti suojeltava laji
- Uhanalainen (VU)
- Uhanalainen (EN)
- Silmälläpidettävä laji (NT)
- Alueellisesti uhanalainen (RT)
- Vastuulaji

Arvokkaat alueet

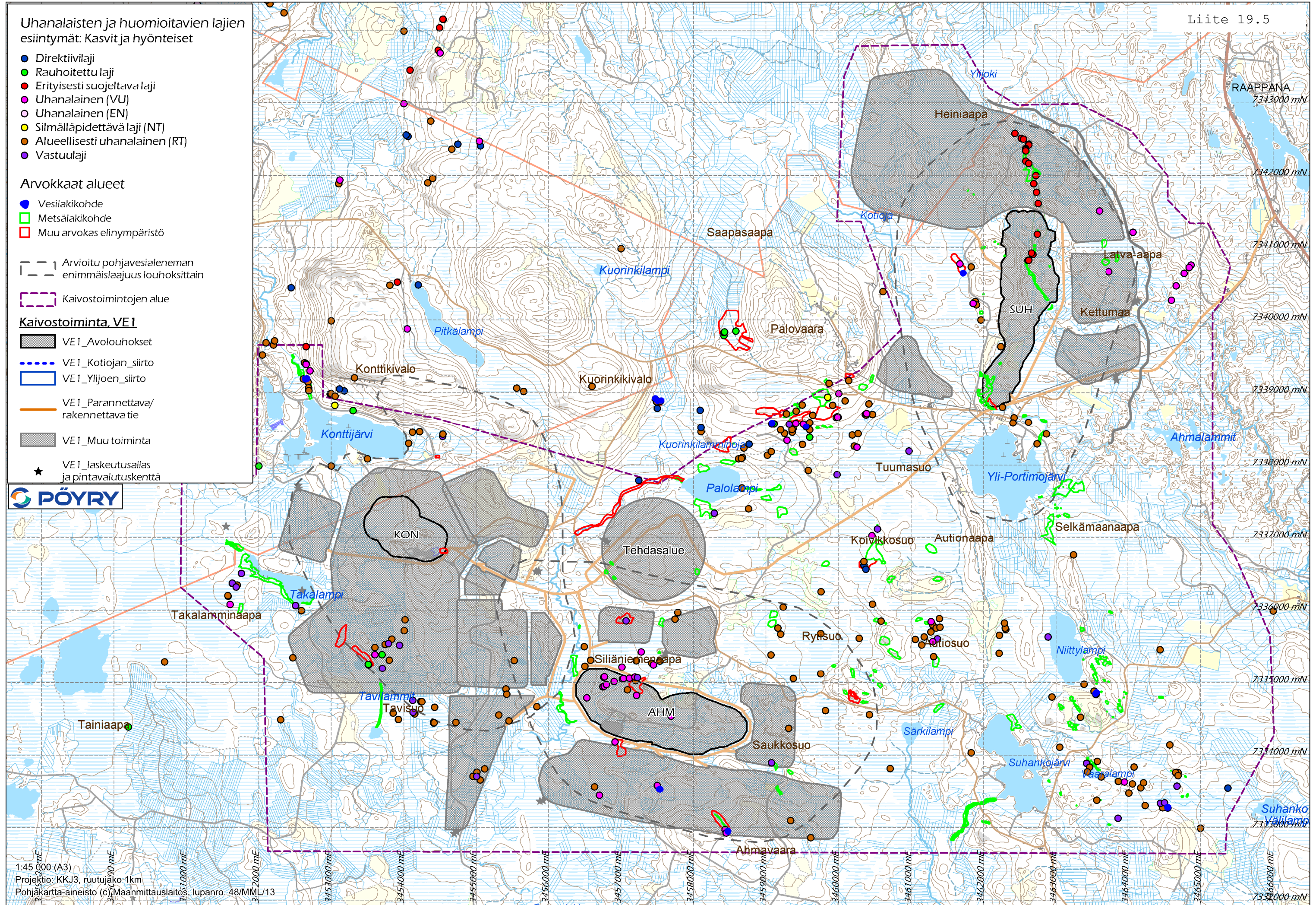
- Vesilakikohde
- Metsälakikohde
- Muu arvokas elinympäristö

--- Arvioitu pohjavesialeneman enimmäislaajuus louhoksittain

--- Kaivostoimintojen alue

Kaivostoiminta, VE1

- VE1_Avolouhokset
- VE1_Kotiojan_siirto
- VE1_Ylijoen_siirto
- VE1_Parannettava/rakennettava tie
- VE1_Muu toiminta
- ★ VE1_laskeutusallas ja pintavalutuskenttä



Uhanalaisten ja huomioitavien lajien esiintymät: Kasvit ja hyönteiset

- Direktiivilaji
- Rauhoitettu laji
- Erityisesti suojeltava laji
- Uhanalainen (VU)
- Uhanalainen (EN)
- Silmälläpidettävä laji (NT)
- Alueellisesti uhanalainen (RT)
- Vastuulaji

Arvokkaat alueet

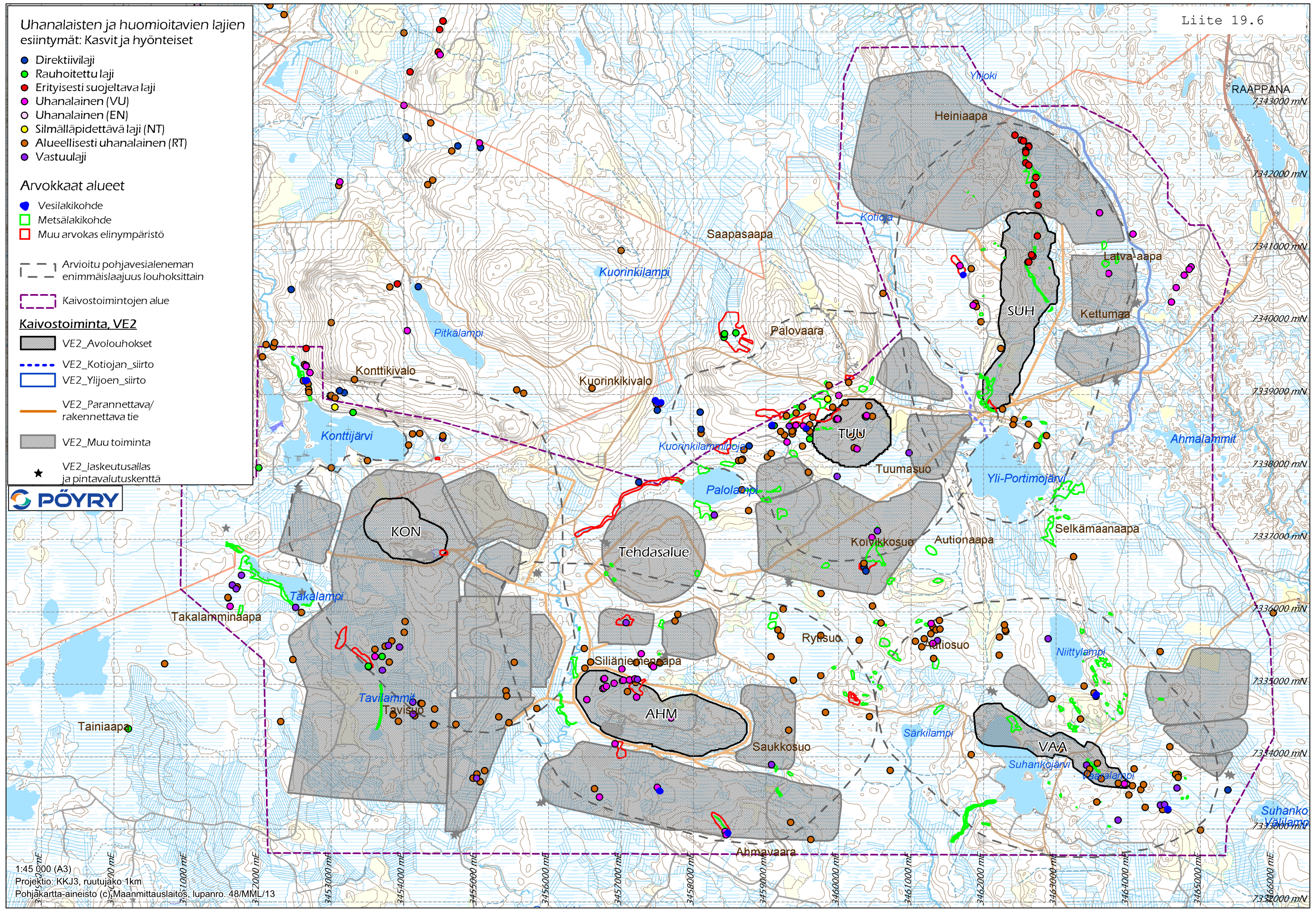
- Vesilakikohde
- Metsälakikohde
- Muu arvokas elinympäristö

--- Arvioitu pohjavesialeneman enimmäislaajuus louhoksittain

--- Kaivostoimintojen alue

Kaivostoiminta, VE2

- VE2_Avolouhokset
- VE2_Kotiojan_siirto
- VE2_Ylijoen_siirto
- VE2_Parannettava/rakennettava tie
- VE2_Muu toiminta
- ★ VE2_jaskeutusallas ja pintavalutuskenttä



Uhanalaisten ja huomioitavien lajien esiintymät: Kasvit ja hyönteiset

- Direktiivilaji
- Rauhoitettu laji
- Erityisesti suojeltava laji
- Uhanalainen (VU)
- Uhanalainen (EN)
- Silmälläpidettävä laji (NT)
- Alueellisesti uhanalainen (RT)
- Vastuulaji

Arvokkaat alueet

- Vesilakikohde
- Metsälakikohde
- Muu arvokas elinympäristö

--- Arvioitu pohjavesialeneman enimmäislaajuus louhoksittain

--- Kaivostoimintojen alue

Kaivostoiminta, VE2+

- VE2+_Avoulouhokset
- VE2+_Kotiojan_siirto
- VE2+_Ylijoen_siirto
- VE2+_Parannettava/rakennettava tie
- VE2+_Muu toiminta
- ★ VE2+_selkeytysallas ja pintavalutuskenttä

