

Kiuruvesi

Kahden asemakaava-alueen arkeologinen inventointi 2022



Tomi Kuljukka
Timo Jussila



Tilaaaja: Sweco Infra & Rail Oy

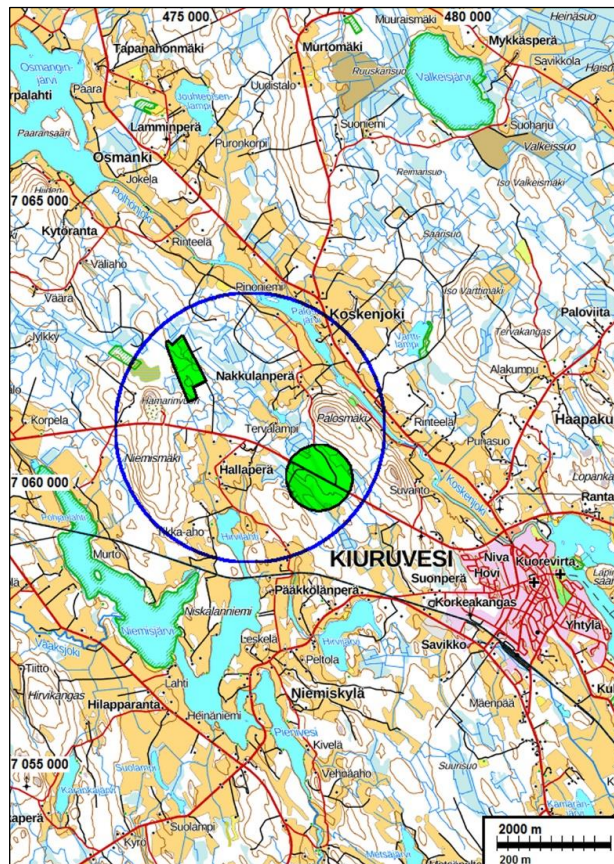
Sisältö

Perustiedot	2
Inventointi	3
Lähteet	4
Kartat	4
Yleiskuvia	5

Kansikuva: Mankonsuo alueen lounaispuolelle suunnitellun uuden tien aluetta, kuvattu etelään.

Perustiedot

- Alue:* Kiuruvesi, kaksi asemakaavoitettavaa aluetta Nyteikönahon ja Mankonsuon ympäristössä. Kohteet sijaitsevat n. 7 ja 4 km km Kiuruveden kirkolta länsiluoteeseen.
- Tarkoitus:* Selvittää alueiden muinaisjäännökset ja muut suojeltavaksi katsottavat arkeologiset jäännökset.
- Maastotyö:* 31.8.2022.
- Tilaja:* Sweco Infra & Rail Oy
- Tekijät:* Tomi Kuljukka ja apuna Timo Jussila
- Tulos:* Inventoiduilla alueilla sekä suunnitelluilla uusilla tielinjoilla ei ole muinaisjäännöksiin viittaavia rakenteita eikä löytöjä.



Tutkimusalueet vihreällä.

Muita tietoja: Koordinaatit ja kartat ovat ETRS-TM35FIN ja N2000 järjestelmissä. Kartat ja ilmakuvat ovat Maanmittauslaitoksen maastotietokannasta 8/2022, ellei toisin mainittu. Muinaisjäännösrekisteri on tarkastettu 8/2022. Valokuvia ei ole talletettu mihinkään viralliseen arkistoon, eikä niillä ole mitään kokoelmatunnusta. Valokuvat ovat digitaalisia, ja ne ovat tallessa Mikroliitti Oy:n palvelimella ja sen varmuuskopioilla. Kuvaaja: Tomi Kuljukka

Inventointi

Kiuruvedellä sijaitseville Nyteikönahon alueelle (läntinen tutkimusalue, 40 ha) ja Mankonsuon alueelle (itäinen tutkimusalue, 110 ha) on käynnissä YVA-hanke. Hankkeen YVA-konsultti Sweco Infra & Rail Oy tilasi alueiden arkeologisen inventoinnin Mikroliitti Oy:ltä. Maastotyön teki Tomi Kuljukka, 31.8.2022, tutkimuksen kannalta hyvissä olosuhteissa. Työn valmistelussa ja raportoinnissa sekä maastotyön ohjauksessa oli mukana Timo Jussila.

Alueet sijaitsevat Kiuruveden keskustasta n. 5 km luoteeseen Pyhäsalmentien varrella. Nyteikönahon alue on sekametsä -aluetta, jossa paikoitellen soita. Maaperä on hiekkaista moireenia. Alue sijoittuu 127 – 140 m korkeustasojen välille. Nyteikönahon alueelta lounaaseen on suunniteltu kaksi vaihtoehtoista uutta tielinjaa, jotka inventoitiin. Mankonsuoalue on sekametsää, maaperältään ylemmillä tasoilla hiekkamoreenia ja alemmilla hienoaineksista (saveksista) moreenia. Alue sijoittuu 115 -130 m korkeusvälille. Itämeren varhaisvaiheen, Ancyclusjärven lopun vedentaso, Saimaan kuroutuessa Ancyclusjärvestä n 6800 eaa., on alueella n. 120 m tasolla. Korkeustasojen perusteella alueilla voi periaatteessa sijaita rantasidonnaisia mesoliittisen kivi-kauden muinaisjäänöksiä.

Maastotöiden valmisteluissa tarkastettiin maanmittauslaitoksen ilmalaserkeilaukseen perustuvaa Museoverkon karttapalvelun rinnevarjostepilveä, josta etsittiin arkeologisiin jäännöksiin mahdollisesti viittaavia ilmiöitä ja maastonmuotoja. Siinä havaittiin muutamia mielenkiintoisia maaston poikkeamia - kuopanteita. Nämä tarkistettiin maastossa, mutta ne osoittautuivat luonnonmuodostumiksi. Kiuruveden pitäjänkartasta vuodelta 1847 (kts. kartta 3) katsottiin, onko siihen merkitty alueelle sijoittuvia mahdollisia muinaisjäänöksiä kuten vanhoja rajamerkkejä tai vanhaa asutusta. Sellaisia ei tutkimusalueelle sijoittunut. Tarkempia vanhoja karttoja ei katsottu tarpeelliseksi katsoa. Inventointialueilla ja niiden liepeillä ei ole tunnettuja arkeologisia kohteita, lähimmät tunnetut kohteet, jotka ovat kivi-kautisia asuinpaikkoja jotka sijaitsevat alueista yli kilometrin etäisyydellä, Palosjärven ja Koskenjoen rantamilla.

Molemmat tutkimusalueet tarkastettiin silmämääräisesti liki kattavasti. Maastonkohdille, joissa epäilin voivan sijaita maanalainen muinaisjäänös, lähinnä kivi-kautinen asuinpaikka, kaivoin lapiolla koepistoja eli tein satunnaista, pienimuotoista koekuopitusta, erityisesti Mankonsuon alueen alemmille korkeustasoille. Siellä maaperä kuitenkin oli hienoaineksista ja melko kivikkoista eikä missään koekuopassa ollut mitään esihistoriaan viittaavaa. Erityisen sopivaa maastoa mesoliittisille asuinpaikoille ei havaittu, eikä alueella ollut liioin minkäänlaisia historiallisenkaan ajan vanhoja jäännöksiä havaittavissa.

Nyteikönahon eteläpuolelle suunnitellun pohjoisimman tien kohdalla kulkee jo metsäautotie, joka alkaa Hamarinvuoren maanottopaikalta. Nyteikönahon lounaiskulmassa olevan metsäautoteiden risteyksessä havaittiin modernia pienen rakennuksen purkujätettä, kuten kivijalkoja ja maatumatonta puujätettä (kts. kuvat 2 ja 3, GPS koordinaatit: N 7061798, E 475002). Purkujätteen (kuten puut ja hirret) kunnon perusteella on ilmeistä, että jäte on modernia.

Lopputulos on, että inventoiduilla alueilla sekä suunnitteilla olevilla tieosuuksilla ei löytynyt muinaisjäänöksiin viittaavia rakenteita eikä löytöjä.

22.9.2022

Tomi Kuljukka
Mikroliitti Oy.

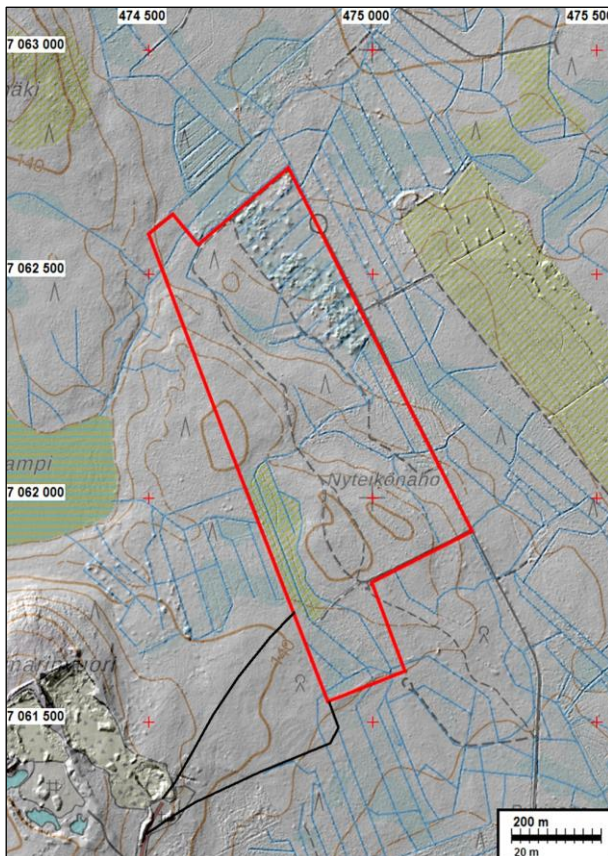
Lähteet

Jussila, T. 1999. Kiuruveden Niemisjärven Rantaosayleiskaava-alueen muinaisjäänösinventointi. Mikroliitti Oy.

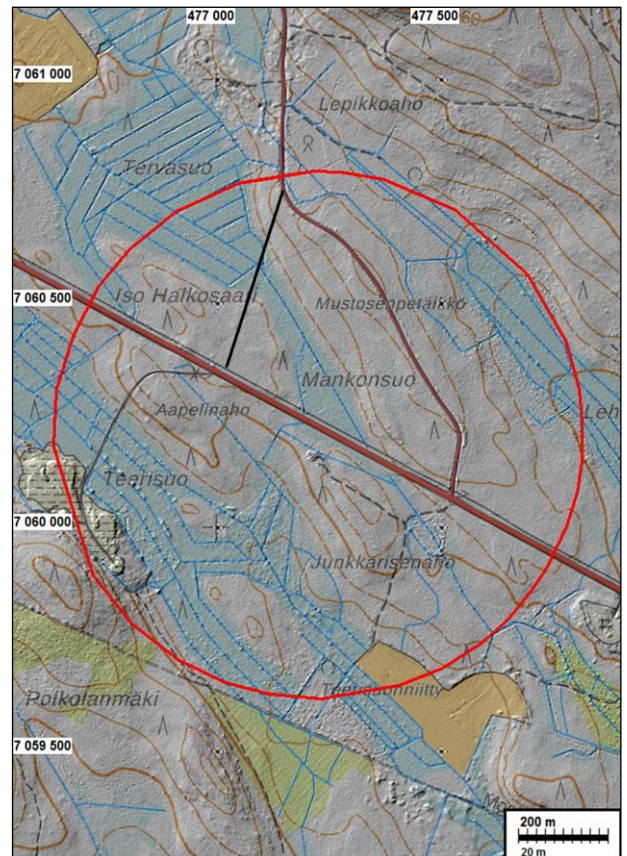
Kiuruveden pitäjänkartta 1847. Maanmittauslaitos.

Peruskartta, 3323 06, 1972. Maanmittauslaitos.

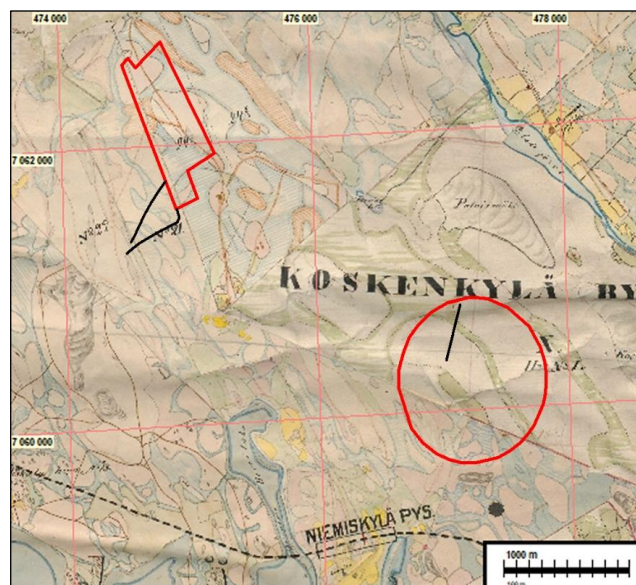
Kartat



Kartta 1. Nyteikönahon tutkimusalue rajattu punaisella. Suunnitteilla olevat tiet mustina viivoina alueesta lounaaseen.



Kartta 2. Mankonsuon tutkimusalue rajattu punaisella. Suunnitteilla oleva uusi tie mustana viivana.



Kartta 3. Ote vuoden 1847 Pitäjänkartasta – tällä kohdalla ei ole myöhempiä päällepiirroksia. Tutkimusalueet merkitty päälle punaisella. Suunnitteilla olevat uudet tiet mustalla viivalla.

Alueilla ei tuolloin ole ollut asutusta eikä merkittävää muutakaan maankäyttöä. Kartta perustuu aiempiin alueella tehtyihin kartoituksiin kuten 1700-luvun lopun ja 1800-luvun alun isojakokarttoihin.

Yleiskuvia



Kuva 1. Nyteikönaho. Luoteisin tiesuunnitelma, kuvattu hiekkakuopalta pohjoiseen. Suunnitellun tien kohdalla sijaitsee jo metsäautotie.



Kuva 2. Nyteikönahon lounaiskulmassa sijaitsevan metsäautotien risteyksen kohdalla oleva moderni purkukerros. Takana moderni huussi. Kuvattu etelään.



Kuva 3. Nyteikönahon lounaiskulmassa sijaitsevan metsäautoristeyksen kohdalla olevaa puujätettä. Kuvattu pohjoiseen.



Kuva 4. Mankonsuon alueen lounaispuolella, Teerisuon läjitysalue.



Kuva 5. Mankonsuo. Junkkarisenahon läntisimmän uuden tielinjan tien pääty. Kuvattu länteen



Kuva 6. Mankonsuo. Suunnitellun tien väylä Isossa Halkosaassa.