

## VE 1

- Nykyiset toiminnot
- Tulevat toiminnot
- Lupaprosessissa olevat toiminnot
- VE1 mukaiset toiminnot
- Malminetsintäalue
- Mahdolliset mineraalivarannot

- Toiminnot eivät näy
- Toiminnot näkyvät

N

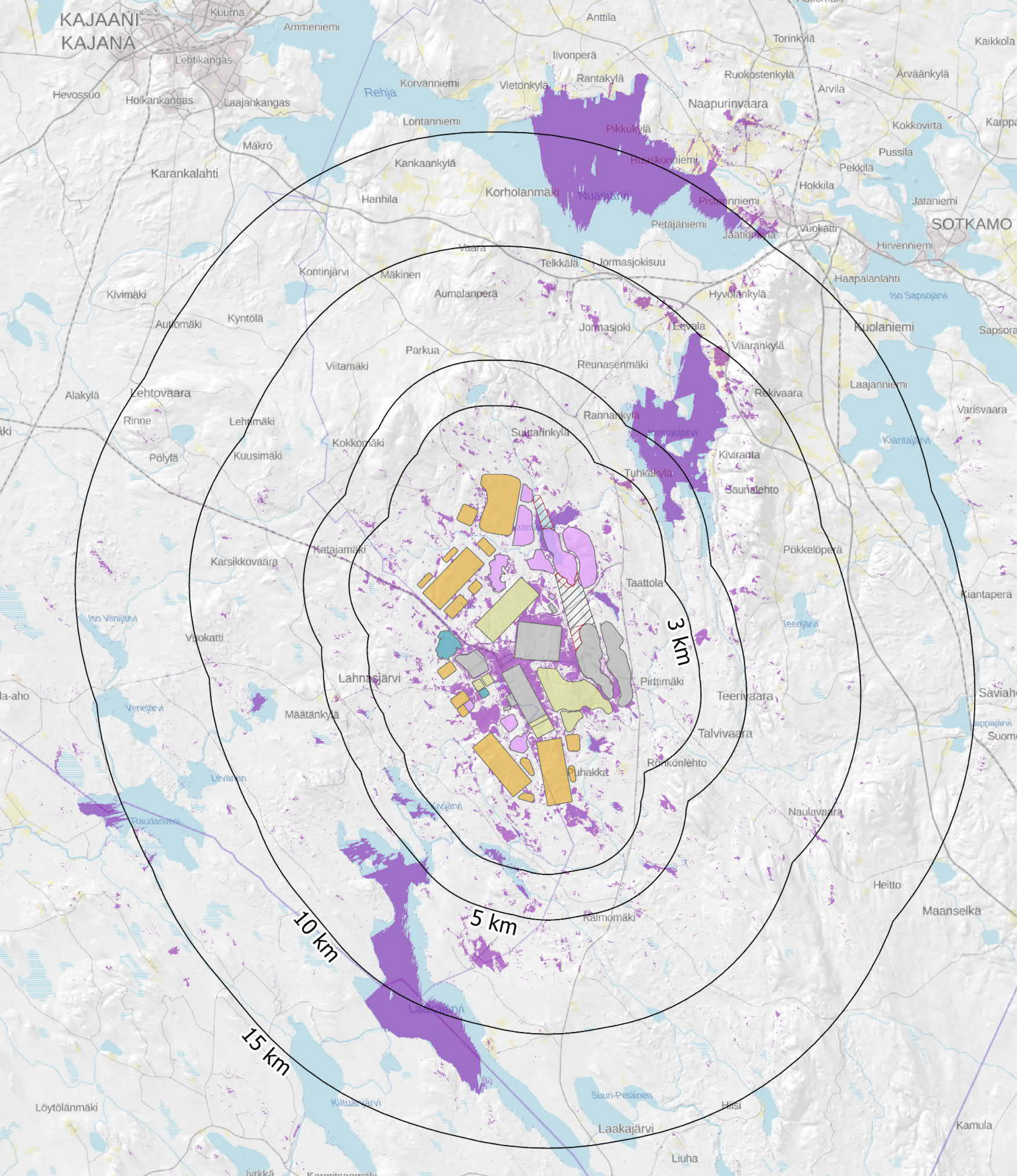


0 2,5 5 km



Pohjakartta © MML 2020  
Kartta ja analyysi: KH 05/2021

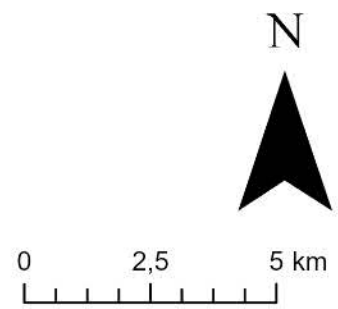




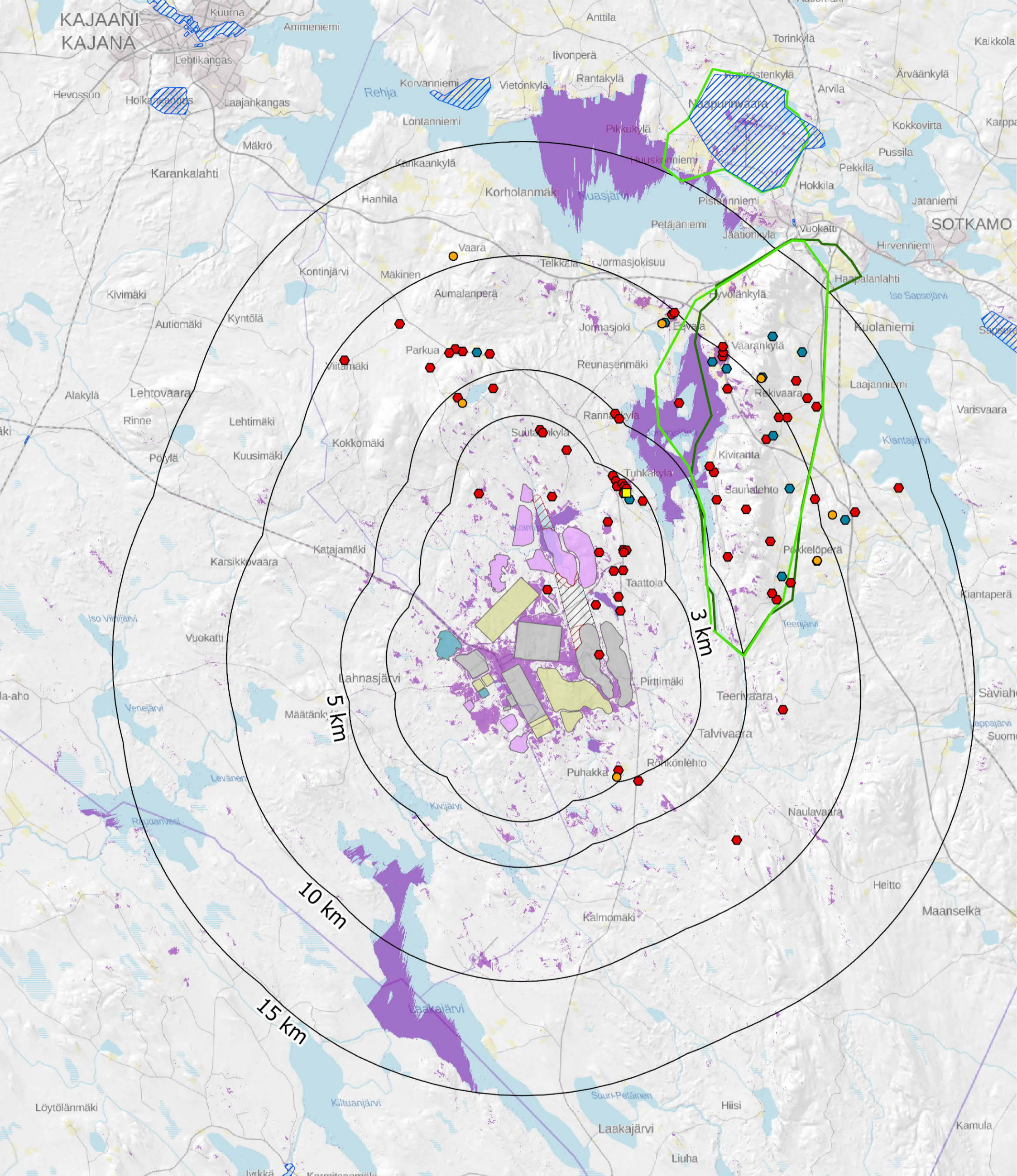
## VE 2

- Nykyiset toiminnot
- Tulevat toiminnot
- Lupaprosessissa olevat toiminnot
- VE1 mukaiset toiminnot
- VE 2 mukaiset toiminnot
- Malminetsintäalue
- Mahdolliset mineraalivarannot

- Toiminnot eivät näy
- Toiminnot näkyvät







## VE 1

- Toiminnot eivät näy
- Toiminnot näkyvät
- Nykyiset toiminnot
- Tulevat toiminnot
- Lupaprosessissa olevat toiminnot
- VE1 mukaiset toiminnot

- Malminetsintäalue
- Mahdolliset mineraalivarannot
- Valtakunnallisesti arvokas maisema-alue (Ympäristöministeriö)
- Valtakunnallisesti arvokas maisema-alue (ehdotus)

- Perinnemaisemakohte (Maakuntakaava)
- Kulttuuriympäristöohjelman rakennuskulttuurikohte
- Kulttuuriympäristöohjelman perinnemaisema
- RKY-kohte 2009
- RKY-alue 2009

N



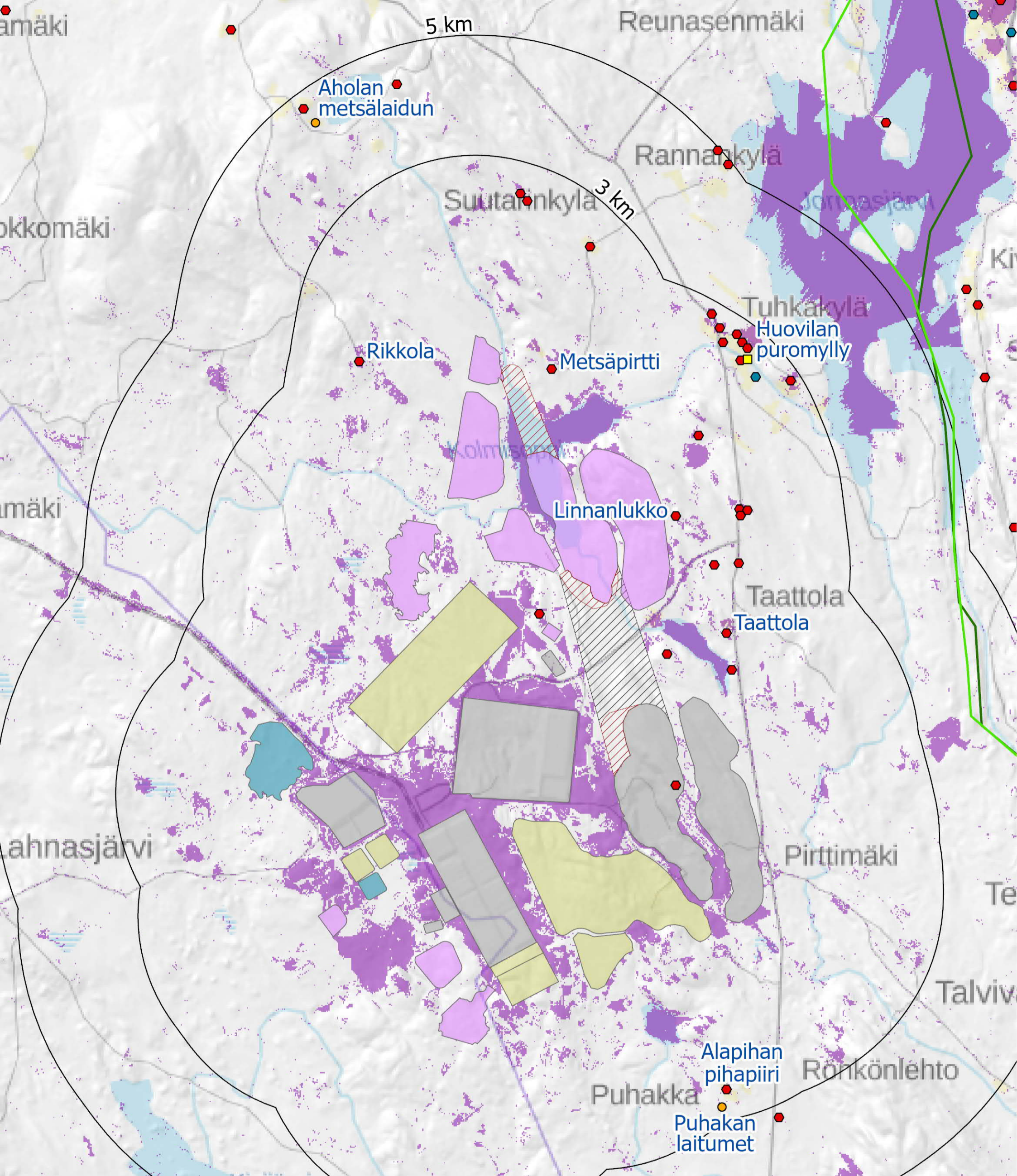
0 2,5 5 km



**RAMBOLL**

Pohjakartta © MML 2020  
Kartta ja analyysi: KH 05/2021



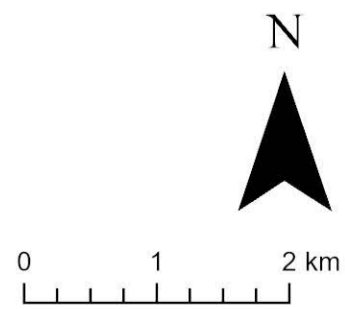


## VE 1

- Toiminnot eivät näy
- Toiminnot näkyvät
- Nykyiset toiminnot
- Tulevat toiminnot
- Lupaprosessissa olevat toiminnot
- VE1 mukaiset toiminnot

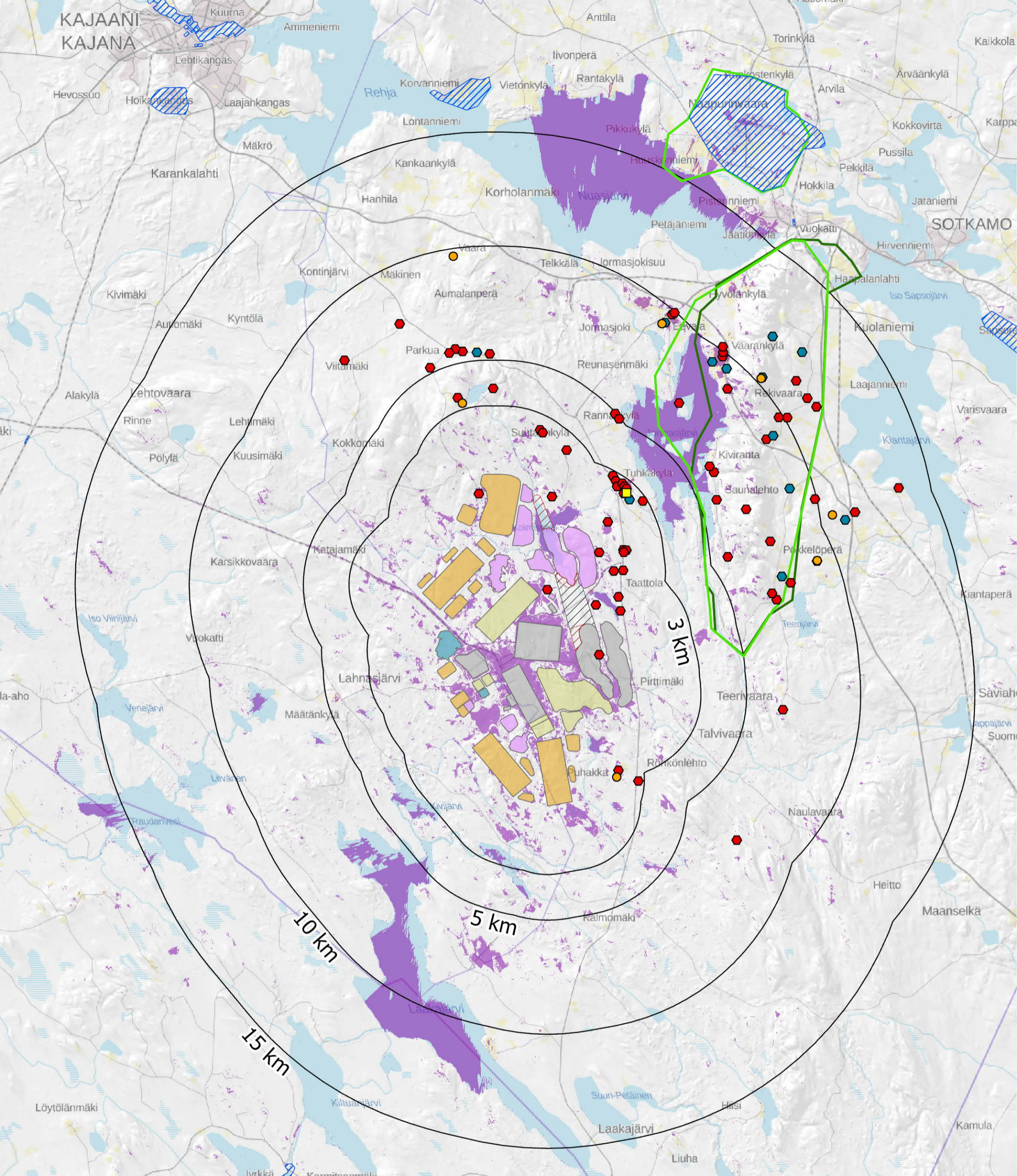
- Malminetsintäalue
- Mahdolliset mineraalivarannot
- Valtakunnallisesti arvokas maisema-alue (Ympäristöministeriö)
- Valtakunnallisesti arvokas maisema-alue (ehdotus)

- Perinnemaisemakohte (Maakuntakaava)
- Kulttuuriympäristöohjelman rakennuskulttuurikohte
- Kulttuuriympäristöohjelman perinnemaisema
- RKY-kohte 2009
- RKY-alue 2009



**RAMBOLL**





## VE 2

- Toiminnot eivät näy
- Toiminnot näkyvät
- Nykyiset toiminnot
- Tulevat toiminnot
- Lupaprosessissa olevat toiminnot
- VE1 mukaiset toiminnot
- VE 2 mukaiset toiminnot

- Malminetsintäalue
- Mahdolliset mineraalivarannot
- Valtakunnallisesti arvokas maisema-alue (Ympäristöministeriö)
- Valtakunnallisesti arvokas maisema-alue (ehdotus)

- Perinnemaisemakohte (Maakuntakaava)
- Kulttuuriympäristöohjelman rakennuskulttuurikohte
- Kulttuuriympäristöohjelman perinnemaisema
- RKY-kohte 2009
- RKY-alue 2009

N



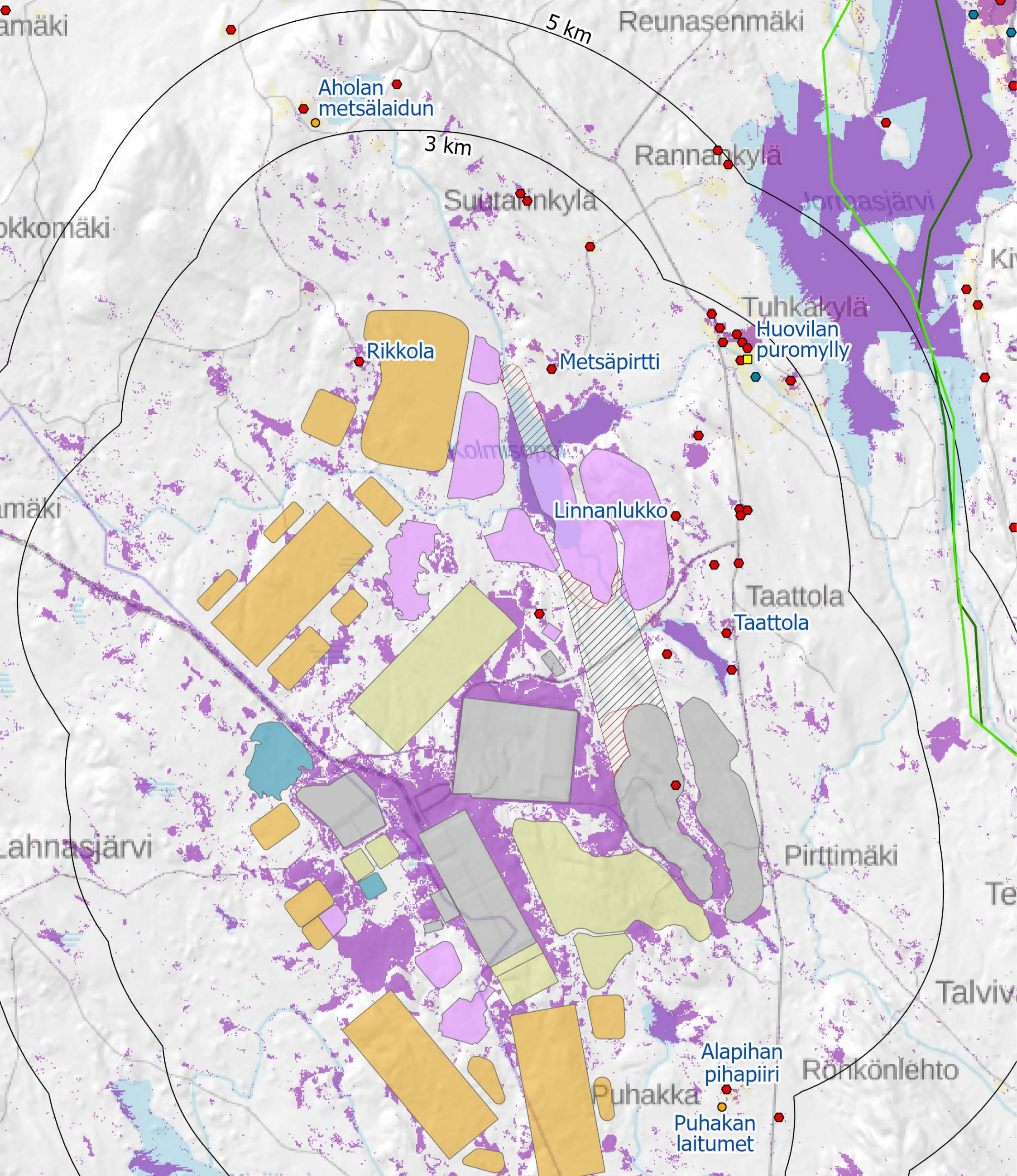
0 2,5 5 km



**RAMBOLL**

Pohjakartta © MML 2020  
Kartta ja analyysi: KH 05/2021



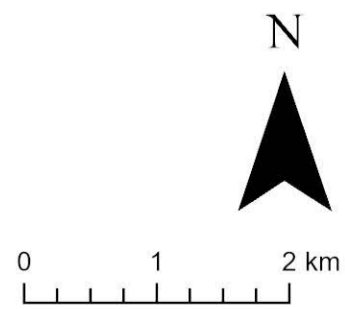


## VE 2

- Toiminnot eivät näy
- Toiminnot näkyvät
- Nykyiset toiminnot
- Tulevat toiminnot
- Lupaprosessissa olevat toiminnot
- VE1 mukaiset toiminnot
- VE 2 mukaiset toiminnot

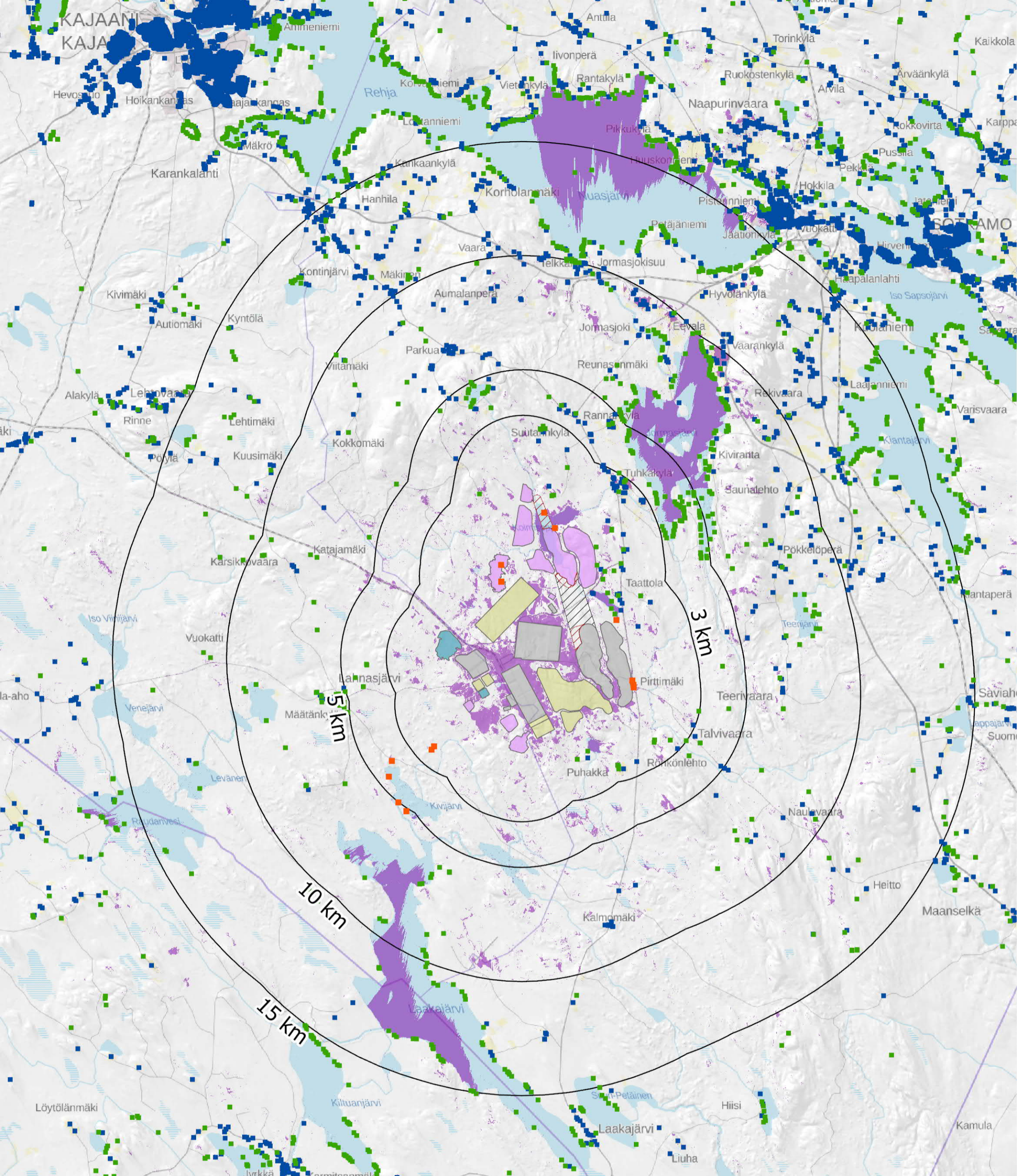
- Malminetsintäalue
- Mahdolliset mineraalivarannot
- Valtakunnallisesti arvokas maisema-alue (Ympäristöministeriö)
- Valtakunnallisesti arvokas maisema-alue (ehdotus)

- Perinnemaisemakohte (Maakuntakaava)
- Kulttuuriympäristöohjelman rakennuskulttuurikohte
- Kulttuuriympäristöohjelman perinnemaisema
- RKY-kohte 2009
- RKY-alue 2009



**RAMBOLL**





## VE 1

- Nykyiset toiminnot
- Tulevat toiminnot
- Lupaprosessissa olevat toiminnot
- VE1 mukaiset toiminnot
- Malminetsintäalue
- Mahdolliset mineraalivarannot

- Toiminnot eivät näy
- Toiminnot näkyvät
- Asuinrakennus
- Lomarakennus
- Terrafamen omistamat rakennukset

N

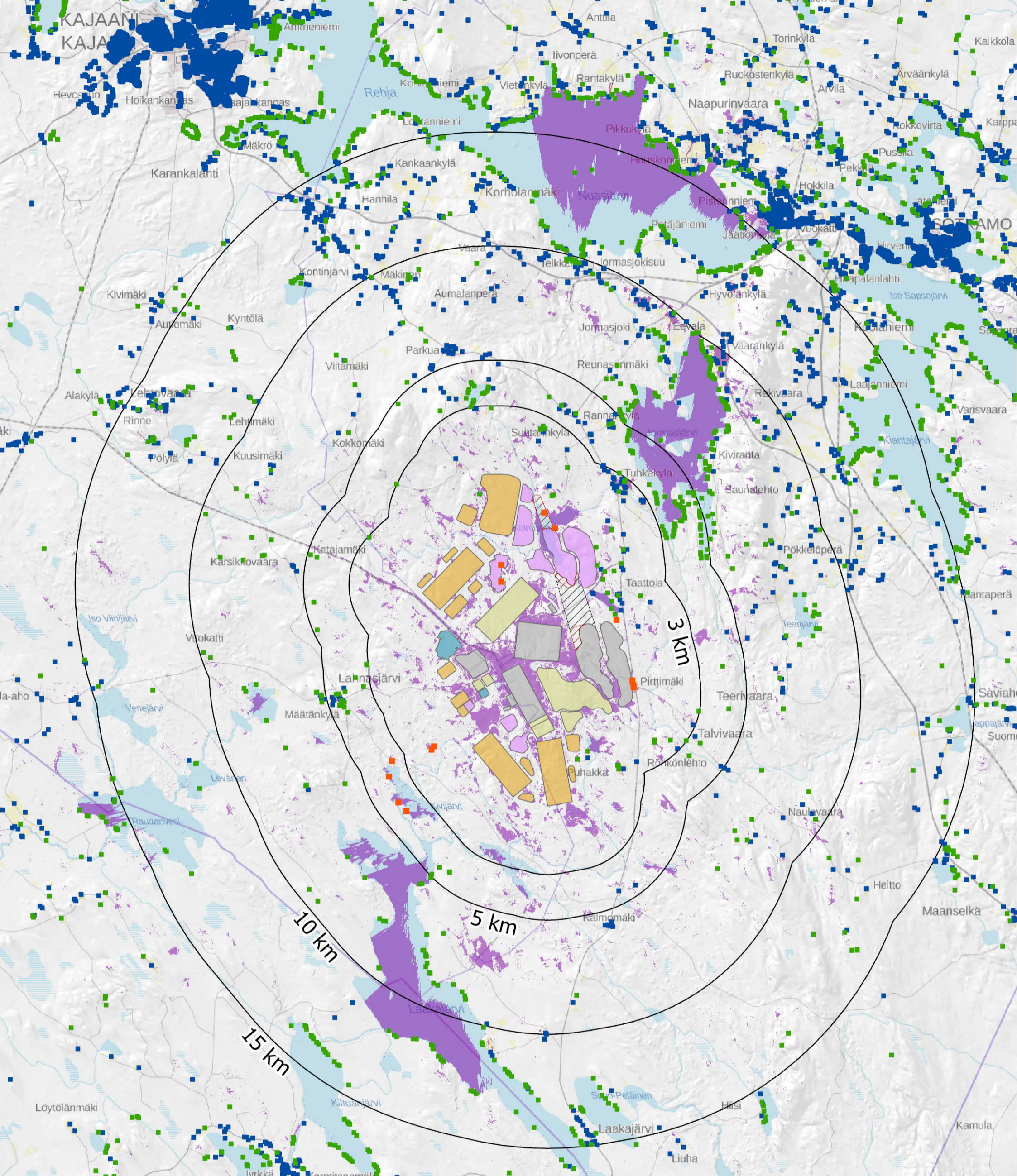


0 2,5 5 km



Pohjakartta © MML 2020  
Kartta ja analyysi: KH 05/2021





## VE 2

- Nykyiset toiminnot
- Tulevat toiminnot
- Lupaprosessissa olevat toiminnot
- VE1 mukaiset toiminnot
- VE 2 mukaiset toiminnot
- Malminetsintäalue
- Mahdolliset mineraalivarannot

- Toiminnot eivät näy
- Toiminnot näkyvät
- Asuinrakennus
- Lomarakennus
- Terrafamen omistamat rakennukset

N



0 2,5 5 km



Pohjakartta © MML 2020  
Kartta ja analyysi: KH 05/2021