

28.10.2014



1.



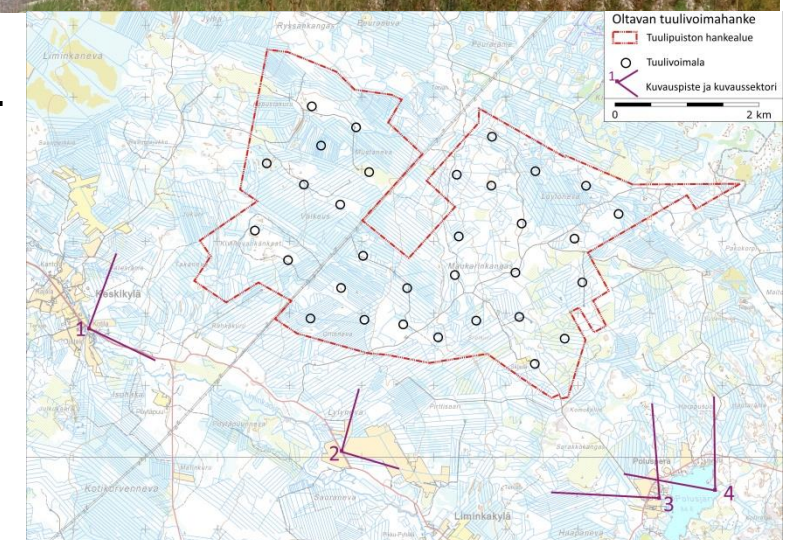
1.

Valokuvasovite 1. Näkymä VE1 voimalaitoksista Keskikylältä, etäisyys lähimpään voimalaan noin 2,7 km. Yläkuvassa on esitetty voimalat taustamaiseman edessä ja roottoriympyrä on korostettu punaisella ympyrällä havaittavuuden lisäämiseksi. Maanpinnan korkeus tuulivoimapaistossa on esitetty keltaisella viivalla.

28.10.2014



Valokuvasovite 1. Näkymä VE2 voimalaitoksista Keskikylältä, etäisyys lähimpään voimalaan noin 2,6 km. Yläkuvassa on esitetty voimalat taustamaiseman edessä ja roottoriympyrä on korostettu punaisella ympyrällä havaittavuuden lisäämiseksi. Maanpinnan korkeus tuulivoimapuistossa on esitetty keltaisella viivalla.



28.10.2014

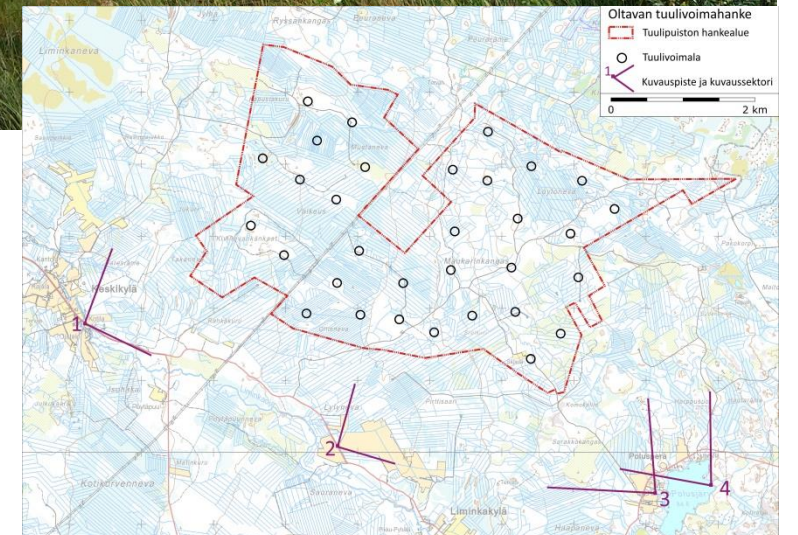


Valokuvasovite 2. Näkymä VE1 voimalaitoksista Liminkakylästä, etäisyys lähimpään voimalaan noin 2,0 km. Yläkuvassa on esitetty voimalat taustamaiseman edessä ja roottoriympyrä on korostettu punaisella ympyrällä havaittavuuden lisäämiseksi. Maanpinnan korkeus tuulivoimapuistossa on esitetty keltaisella viivalla.

28.10.2014



Valokuvasovite 2. Näkymä VE2 voimalaitoksista Västervägen 100 kohdalta, etäisyys lähimpään voimalaan noin 1,6 km. Yläkuvassa on esitetty voimalat taustamaiseman edessä ja roottoriympyrä on korostettu punaisella ympyrällä havaittavuuden lisäämiseksi. Maanpinnan korkeus tuulivoimapaistossa on esitetty keltaisella viivalla.



28.10.2014

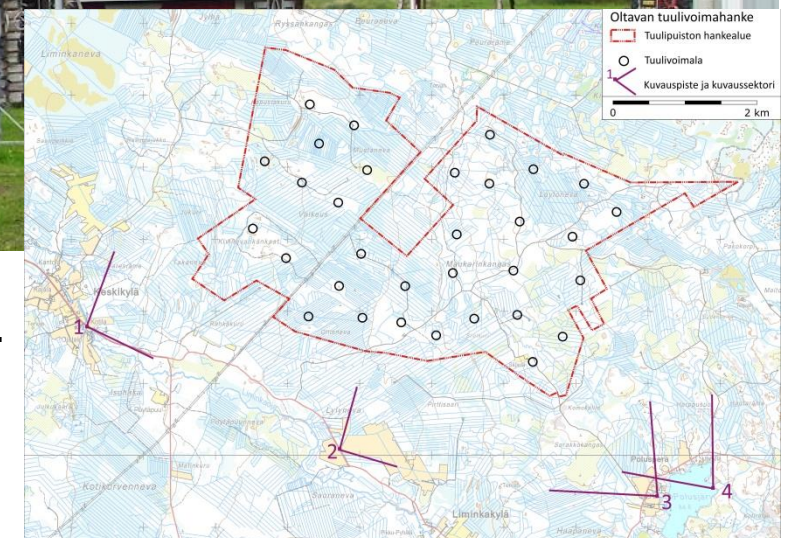


Valokuvasovite 3. Näkymä VE1 voimalaitoksista Poluksesta, etäisyys lähimpään voimalaan noin 3,2 km. Yläkuvassa on esitetty voimalat taustamaisen edessä ja roottoriympyrä on korostettu punaisella ympyrällä havaittavuuden lisäämiseksi. Maanpinnan korkeus tuulivoimapuistossa on esitetty keltaisella viivalla.

28.10.2014



Valokuvasovite 3. Näkymä VE2 voimalaitoksista Poluksesta, etäisyys lähimpään voimalaan noin 2,6 km. Yläkuvassa on esitetty voimalat taustamaiseman edessä ja roottoriympyrä on korostettu punaisella ympyrällä havaittavuuden lisäämiseksi. Maanpinnan korkeus tuulivoimapuistossa on esitetty keltaisella viivalla.



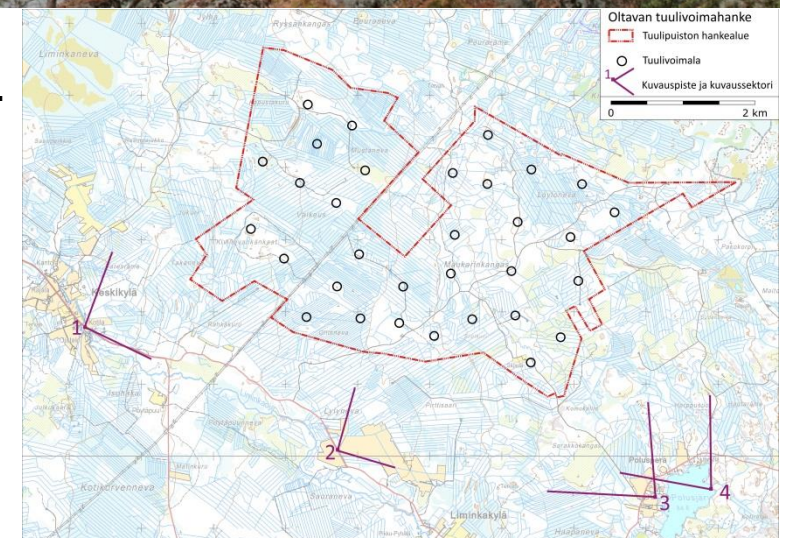


Valokuvasovite 4. Näkymä VE1 voimalaitoksista Polusjärveltä, etäisyys lähimpään voimalaan noin 3,6 km. Yläkuvassa on esitetty voimalat taustamaiseman edessä ja roottoriympyrä on korostettu punaisella ympyrällä havaittavuuden lisäämiseksi. Maanpinnan korkeus tuulivoimapuistossa on esitetty keltaisella viivalla.

28.10.2014



Valokuvasevite 4. Näkymä VE2 voimalaitoksista Polusjärveltä, etäisyys lähimpään voimalaan noin 3,0 km. Yläkuvassa on esitetty voimalat taustamaiseman edessä ja roottoriympyrä on korostettu punaisella ympyrällä havaittavuuden lisäämiseksi. Maanpinnan korkeus tuulivoimapuistossa on esitetty keltaisella viivalla.



28.10.2014

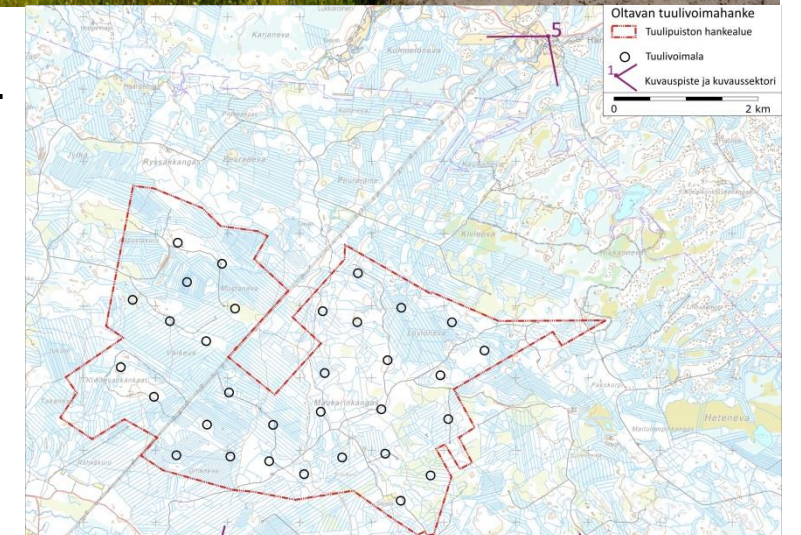


Valokuvasovite 5. Näkymä VE1 voimalaitoksista Hanhelanperältä, etäisyys lähimpään voimalaan noin 4,2 km. Yläkuvassa on esitetty voimalat taustamaiseman edessä ja roottoriympyrä on korostettu punaisella ympyrällä havaittavuuden lisäämiseksi. Maanpinnan korkeus tuulivoimapuistossa on esitetty keltaisella viivalla.

28.10.2014



Valokuviasovite 5. Näkymä VE2 voimalaitoksista Hanhelanperältä, etäisyys lähimpään voimalaan noin 4,2 km. Yläkuvassa on esitetty voimalat taustamaiseman edessä ja roottoriympyrä on korostettu punaisella ympyrällä havaittavuuden lisäämiseksi. Maanpinnan korkeus tuulivoimapuistossa on esitetty keltaisella viivalla.





Valokuvasovite 6. Näkymä VE1 voimalaitoksista Pohjanmaanrantatieltä, etäisyys lähimpään voimalaan noin 12,2 km. Yläkuvassa on esitetty voimalat taustamaiseman edessä ja roottoriympyrä on korostettu punaisella ympyrällä havaittavuuden lisäämiseksi. Maanpinnan korkeus tuulivoimapuistossa on esitetty keltaisella viivalla.

28.10.2014



Valokuvasovite 6. Näkymä VE2 voimalaitoksista Pohjanmaanrantatieltä, etäisyys lähimpään voimalaan noin 12,2 km. Yläkuvassa on esitetty voimalat taustamaiseman edessä ja roottoriympyrä on korostettu punaisella ympyrällä havaittavuuden lisäämiseksi. Maanpinnan korkeus tuulivoimapaistossa on esitetty keltaisella viivalla.

