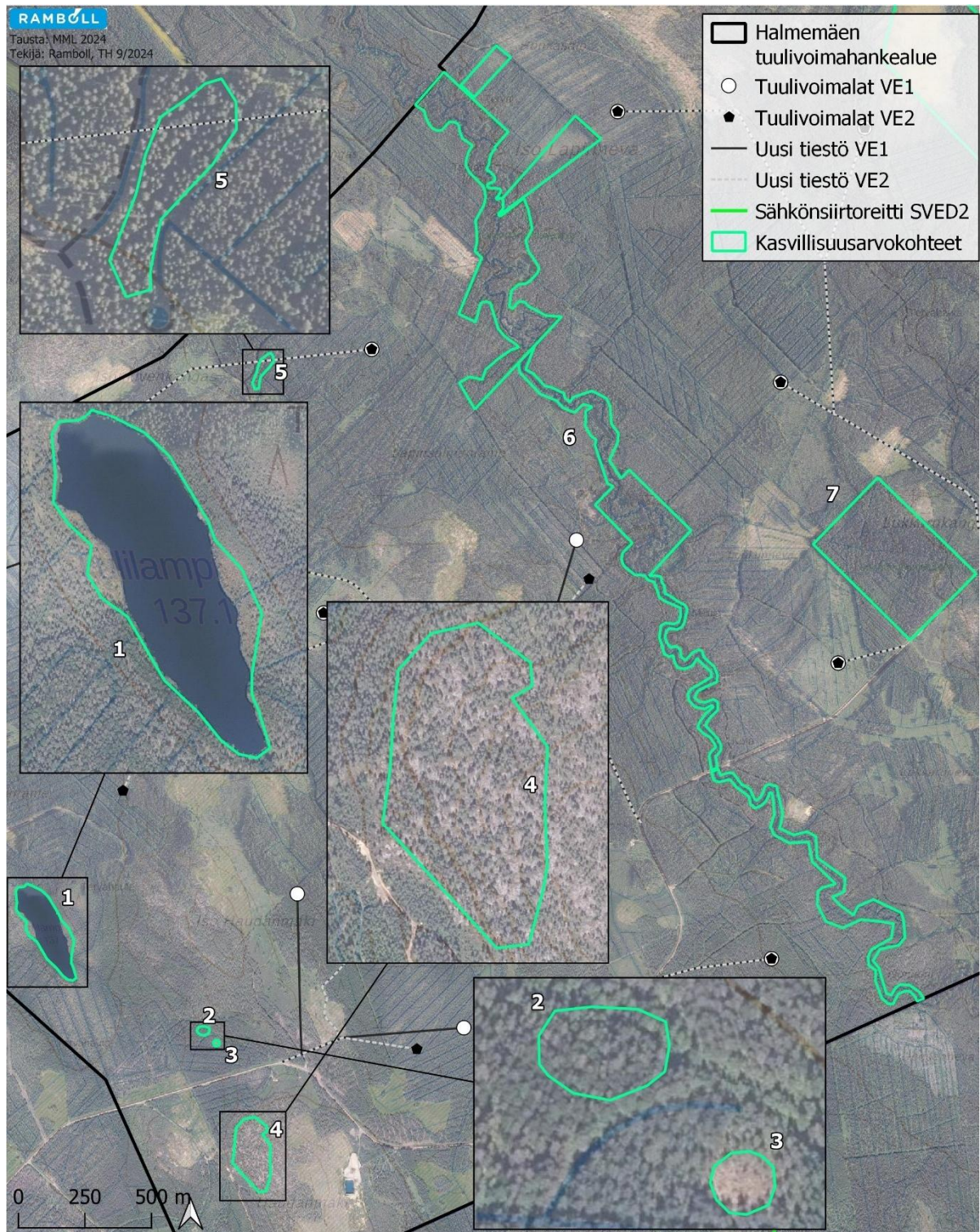
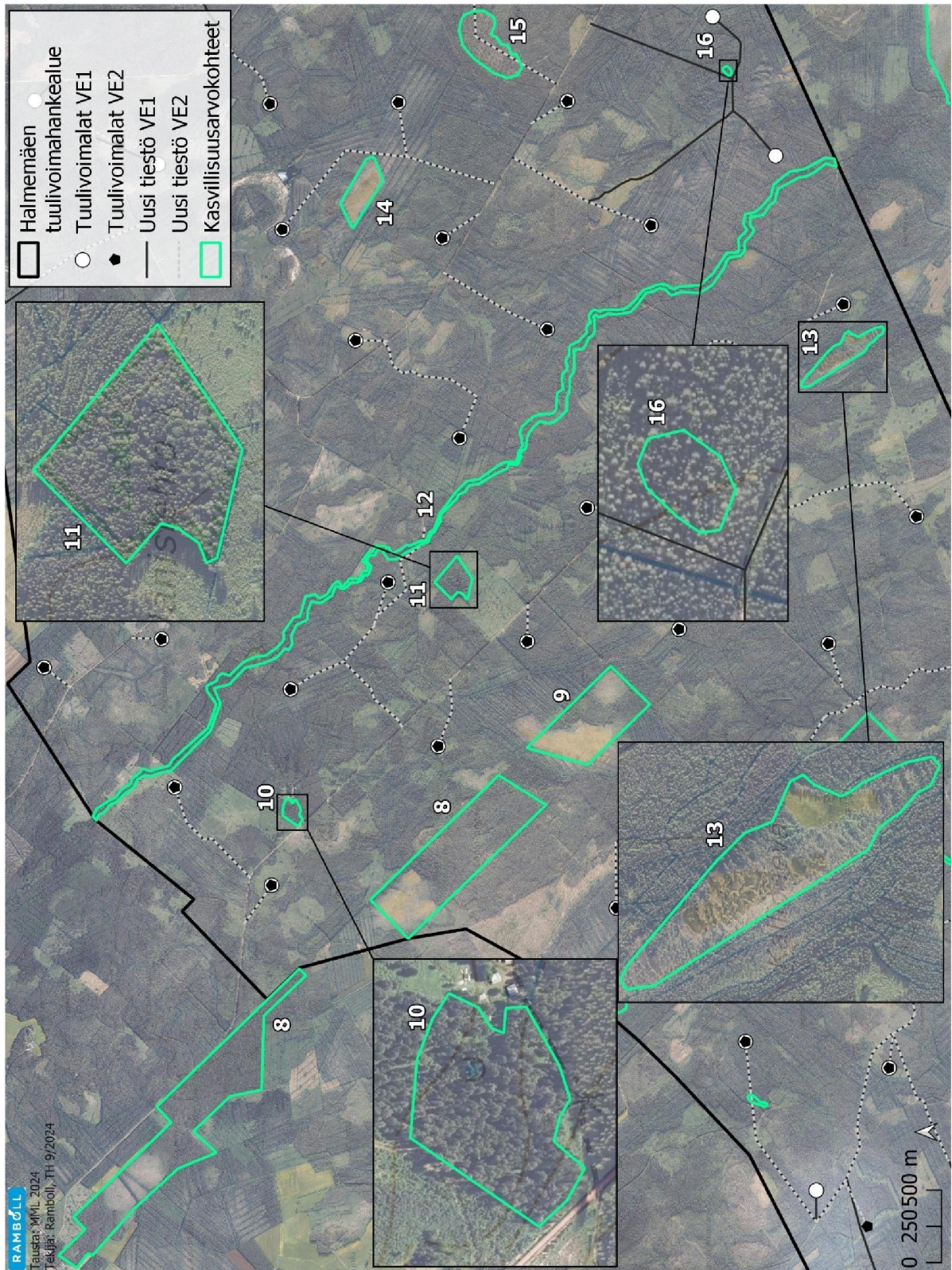


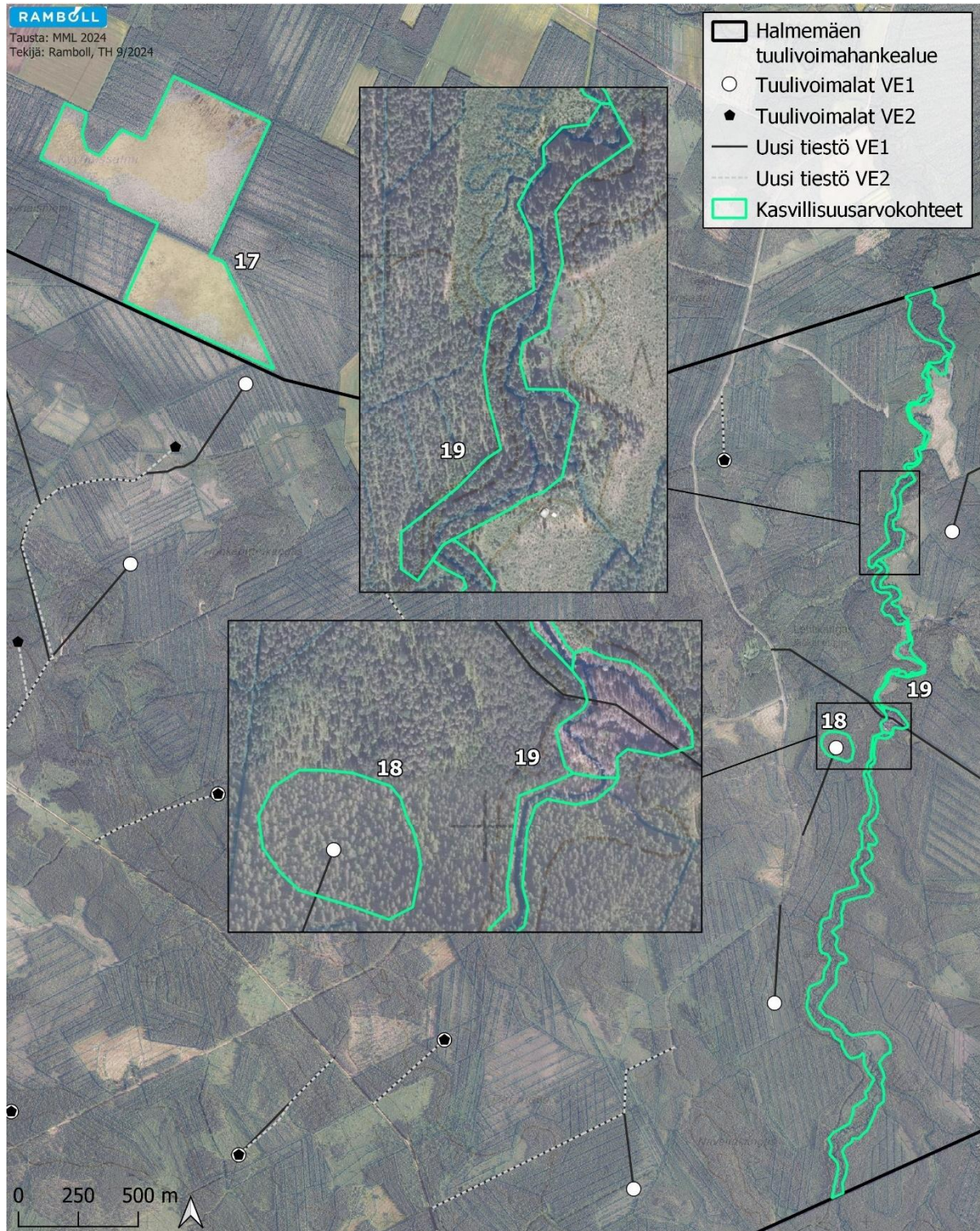
## Liite 2. Huomionarvoiset luontokohteet, tarkemmat karttakuvat



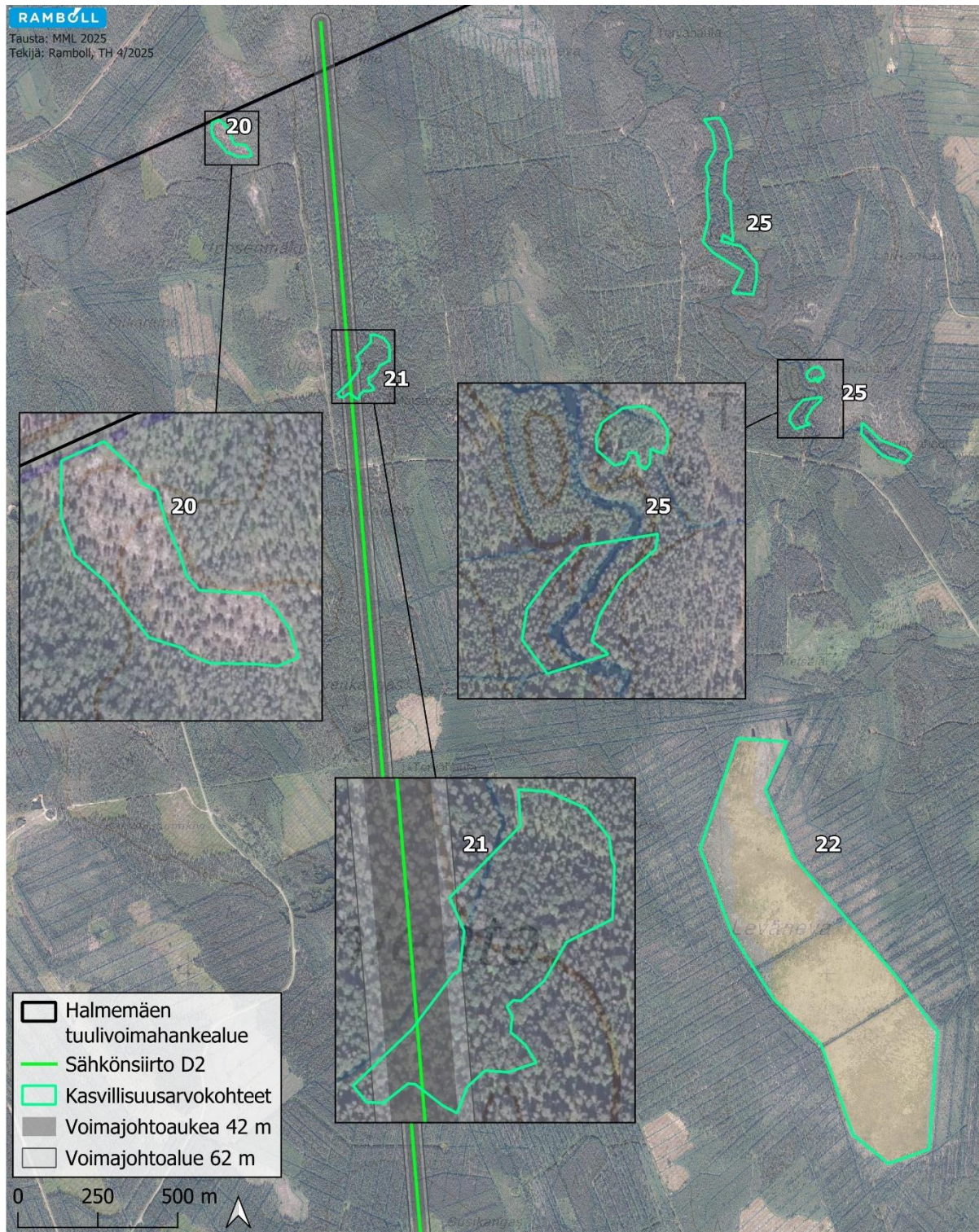
Kartta 11. Luontotyyppikohteet hankealueen länsiosassa. Hautajoen rajausta muodostuu Eksymäniemen luonnonsuojelualueesta, kahdesta METSO-kohteesta ja jokivarren muusta rajauksesta.



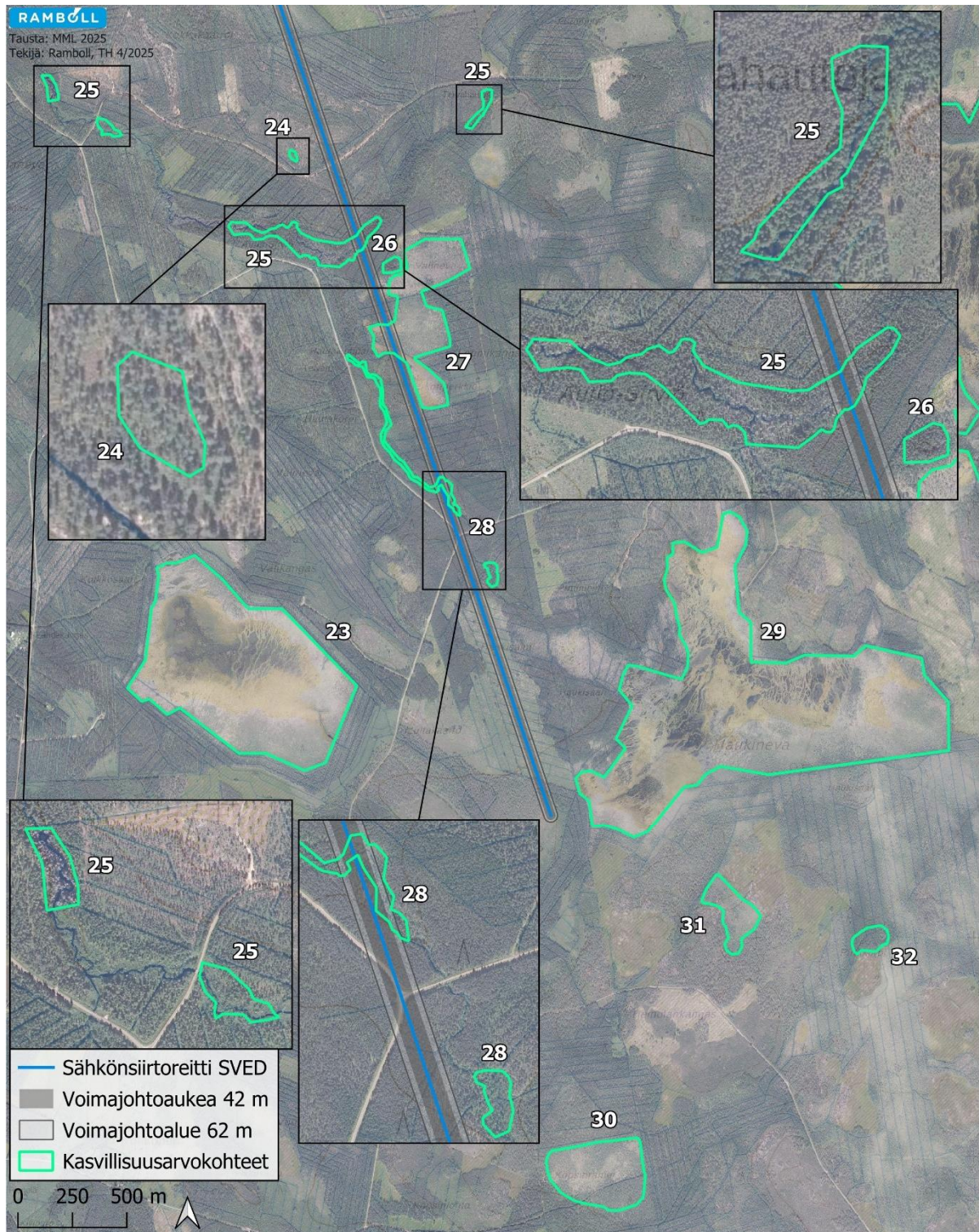
Kartta 12. Huomionarvoiset luontotyyppi kohteet hankealueen keskiosassa.



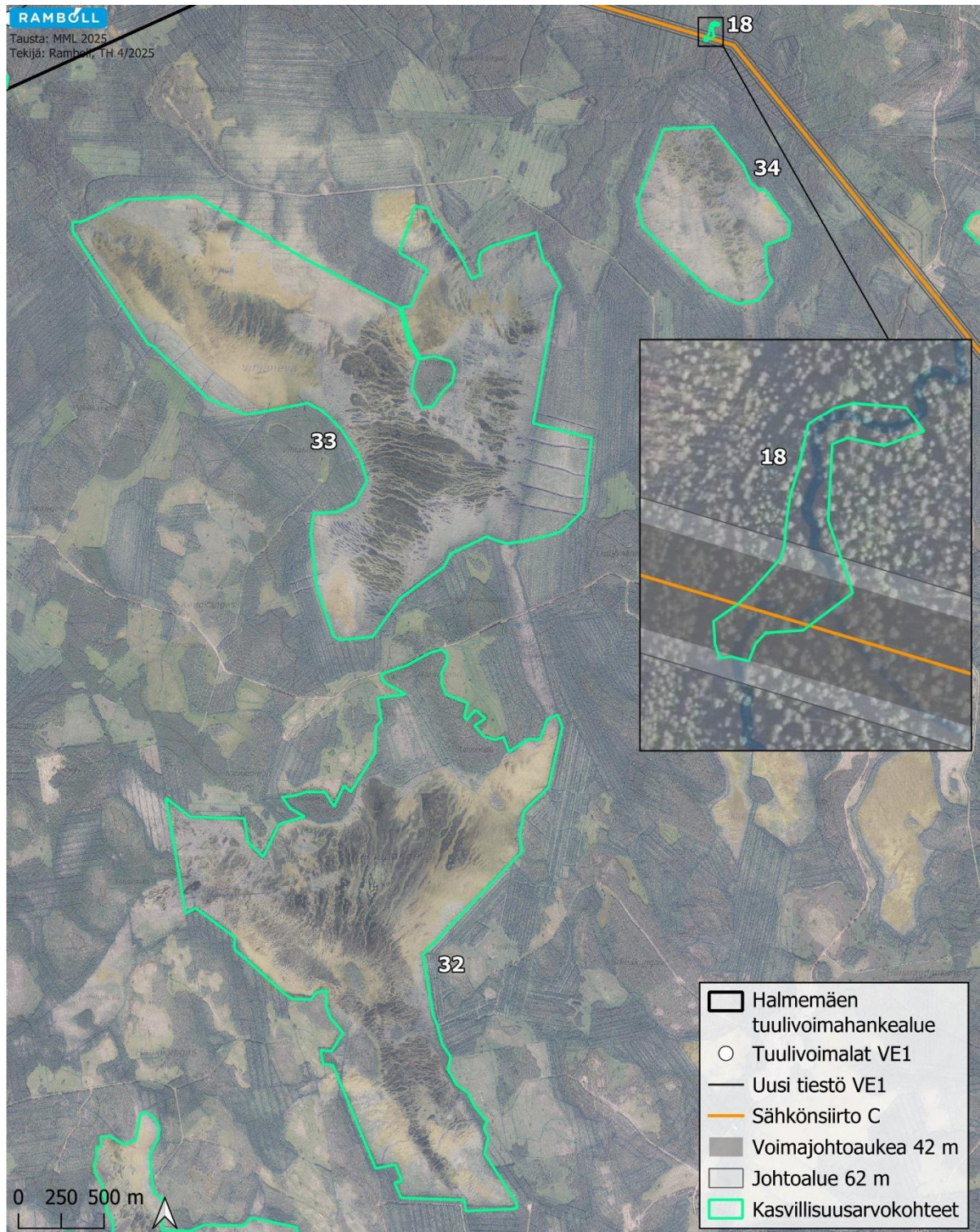
Kartta 13. Luontotyyppiokohteet hankealueen itäosissa. Tarkenteet Sydänojan tarkistetuista osista. Lisäksi puronvarressa on toteutettu maastotarkistuksia myös etelämpää.



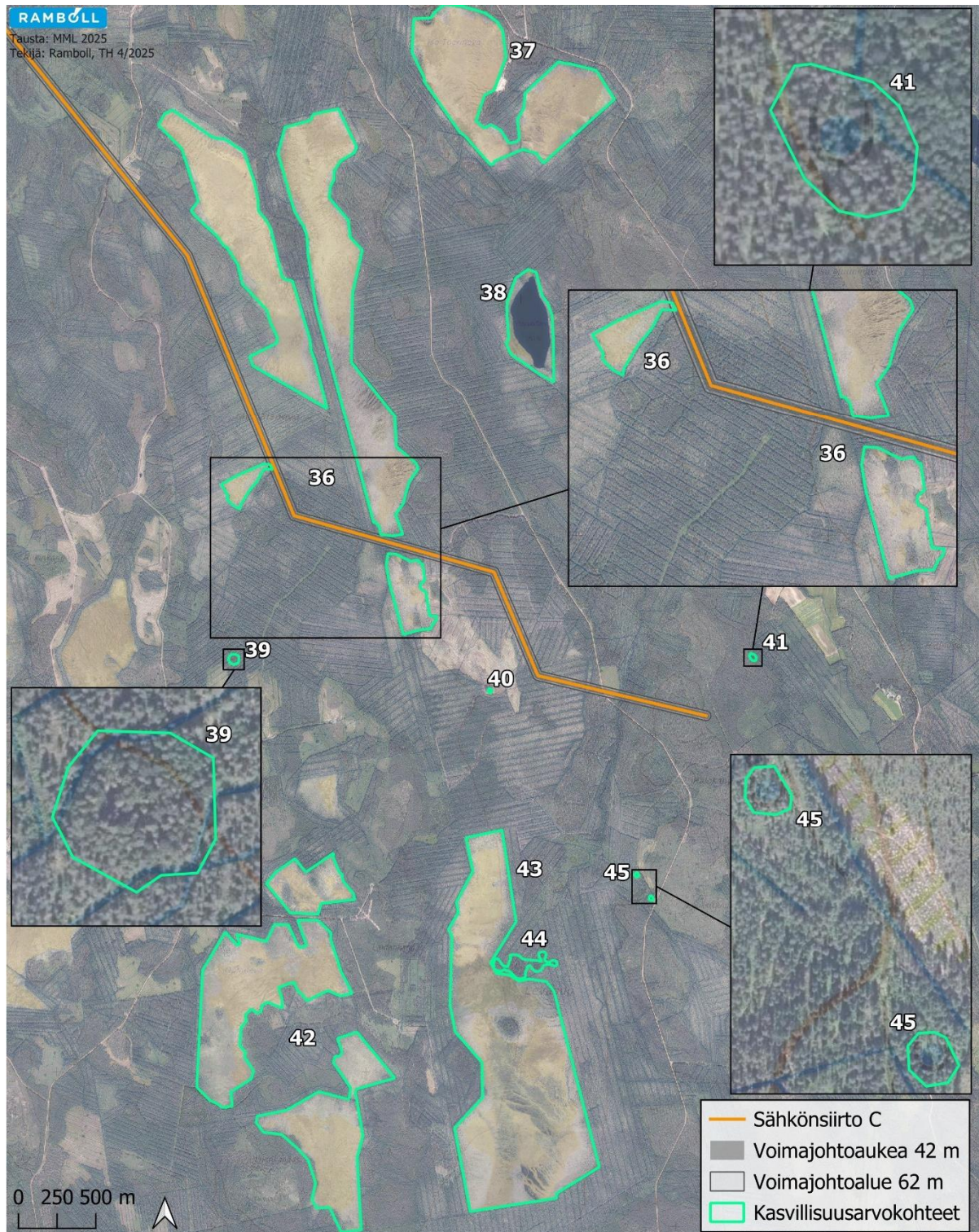
Kartta 14. Kohteet 20, 21 & 25 on digitoitu Uposenmäen kasvillisuus selvitysraportista (Vesämäki & Ahlman 2022) tai noudattavat ETE-rajasta.



Kartta 15. Luontotyypikohteet sähkösiirtoreittivaihtoehdon SVED ympärillä. Kohteet 24 ja 25 ovat kokonaisuudessa ja osin Uposenmäen kasvillisuusrajauksista (Vesämäki & Ahlman 2022) digitoituja.



Kartta 16. Luontotyyppikohteet sähkönsiirtoreittien SVED ja SVEC välillä ja SVEC pohjoispäässä.



Kartta 17. Huomionarvoiset kasvillisuuskohteet SVEC-reitin eteläosan alueella. Kohteet 37–39 ja 41–44 ovat Hautakankaan luontoselvitysten rajausten mukaisia (FCG 2022).