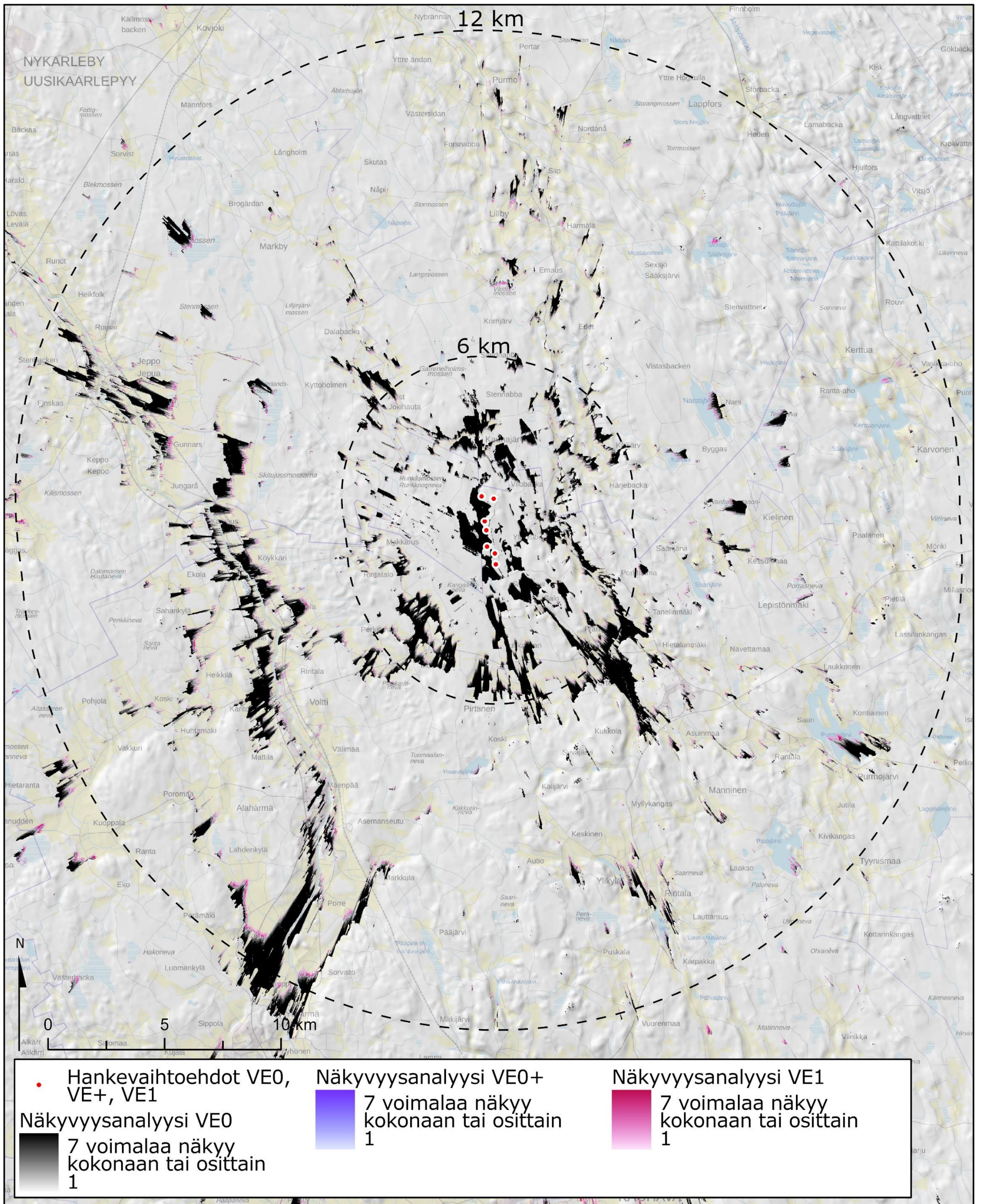
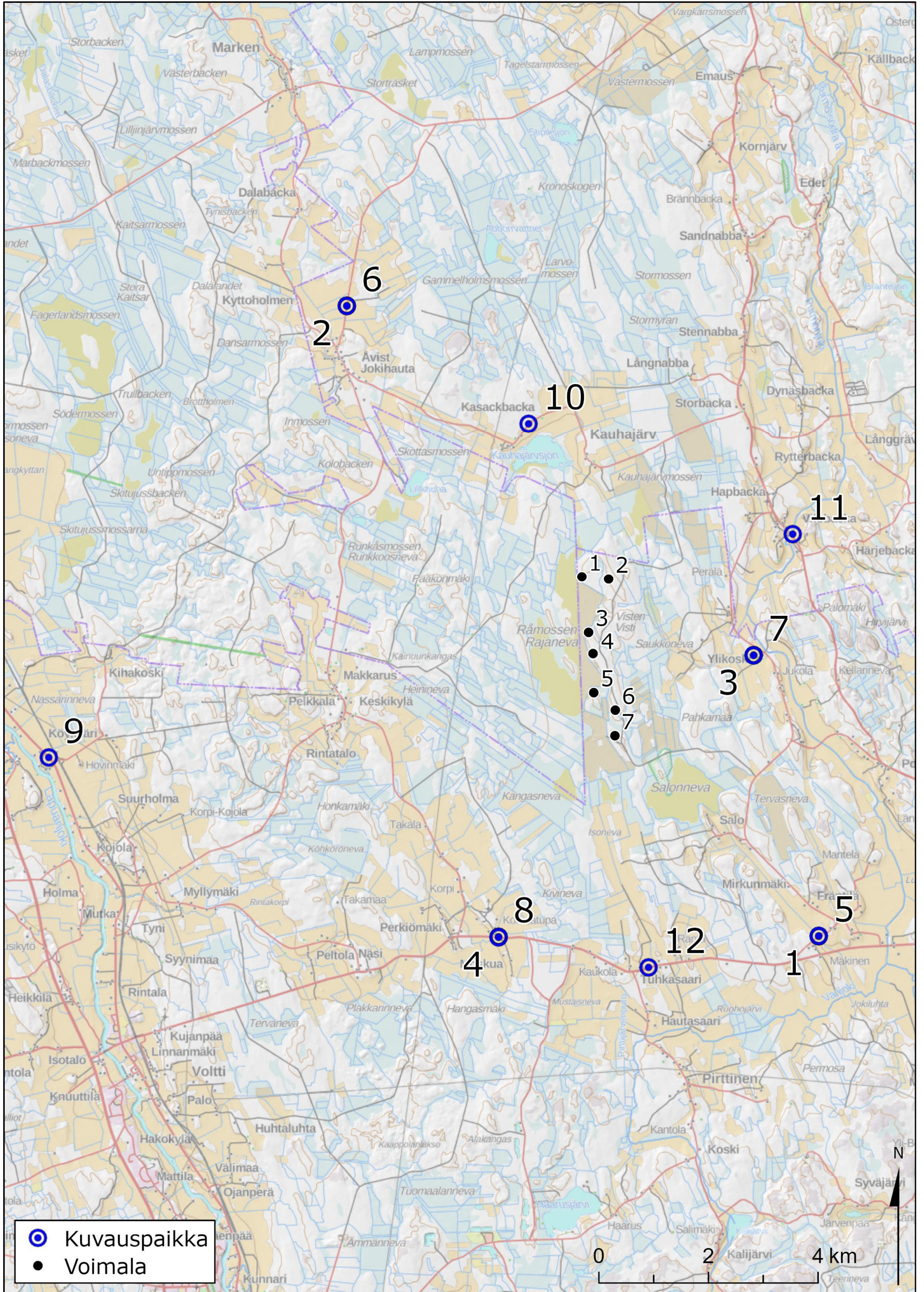


# Valokuvasovitteet







**Kuvauspaikka 1/5.** Havainnekuva tuulivoimaloiden sijoittumisesta maisemaan kaakon suunnasta Fräntiläntieltä katsottuna. Lähin voimala on 5,2 km etäisyydellä. Havainnekuva on kuvattu 50 mm polttovälillä.



VEO



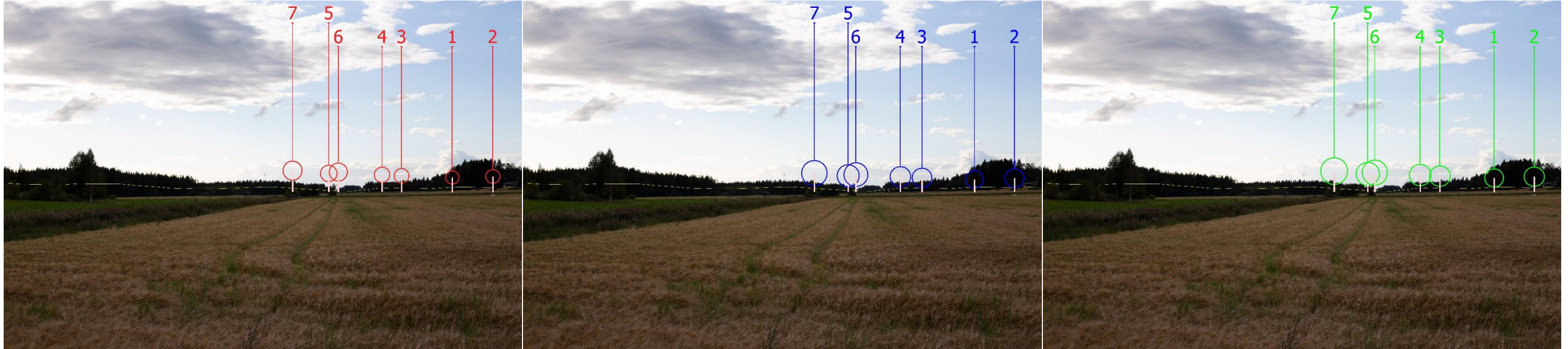
VEO+



VE1



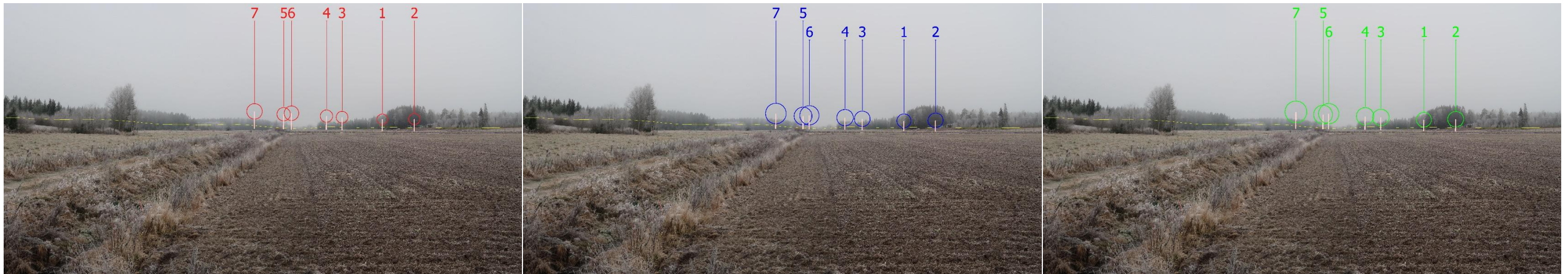
Kuvauspaikka 1/5. Rautalankamalli tuulivoimaloiden sijoittumisesta maisemaan kaakon suunnasta Fräntiläntieltä katsottuna.



VEO

VEO+

VE1



Kuvauspaikka 2/6. Havainnekuva tuulivoimaloiden sijoittumisesta maisemaan luoteen suunnasta Finnabbanintieltä katsottuna. Lähin voimala 6,5 km etäisyydellä. Havainnekuva on kuvattu 50 mm polttovälillä.



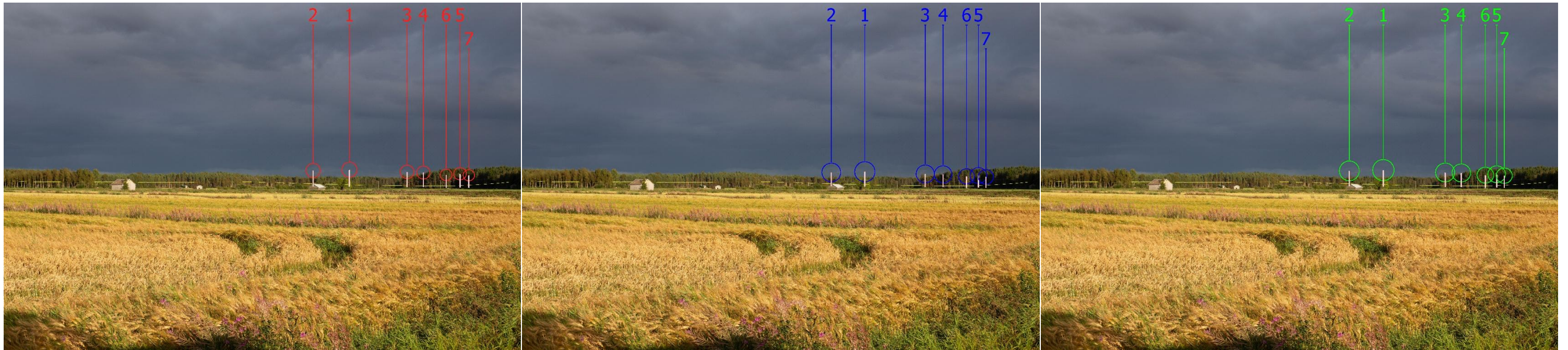
VEO

VEO+

VE1



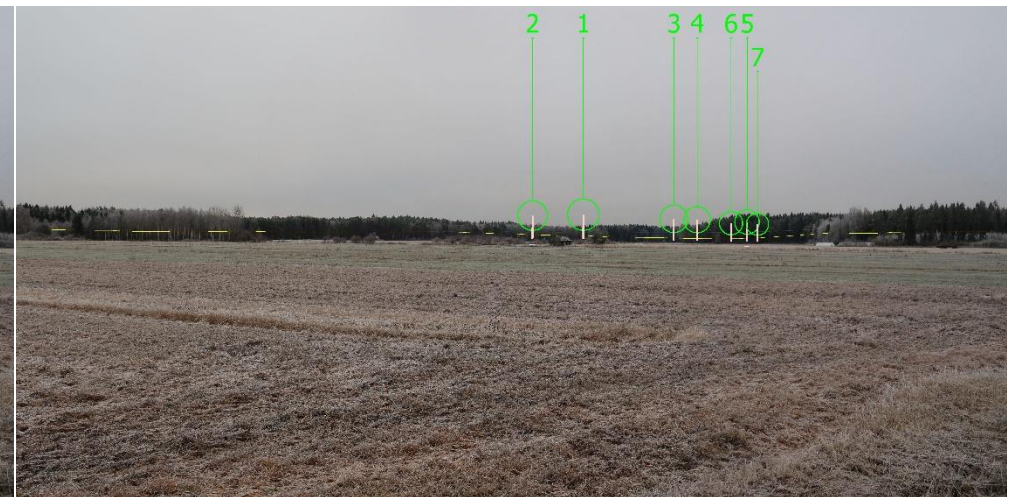
Kuvauspaikka 2/6. Rautalankamalli tuulivoimaloiden sijoittumisesta maisemaan luoteen suunnasta Finnabbanintieltä katsottuna.



VE0

VE0+

VE1



Kuvauspaikka 3/7. Havainnekuva tuulivoimaloiden sijoittumisesta maisemaan idän suunnasta Ylikoskentieltä katsottuna. Lähin voimala 2,7 km etäisyydellä. Havainnekuva on kuvattu 50 mm polttovälillä.



VEO



VEO+



VE1





Kuvauspaikka 3/7. Rautalankamalli tuulivoimaloiden sijoittumisesta maisemaan idän suunnasta Ylikoskentieltä katsottuna.



VE0

VEO+

VE1



**Kuvauspaikka 4/8.** Havainnekuva tuulivoimaloiden sijoittumisesta maisemaan lounaan suunnasta Perkiönmäentieltä katsottuna. Lähin voimala 4,3 km etäisyydellä. Havainnekuva on kuvattu 50 mm polttovälillä.



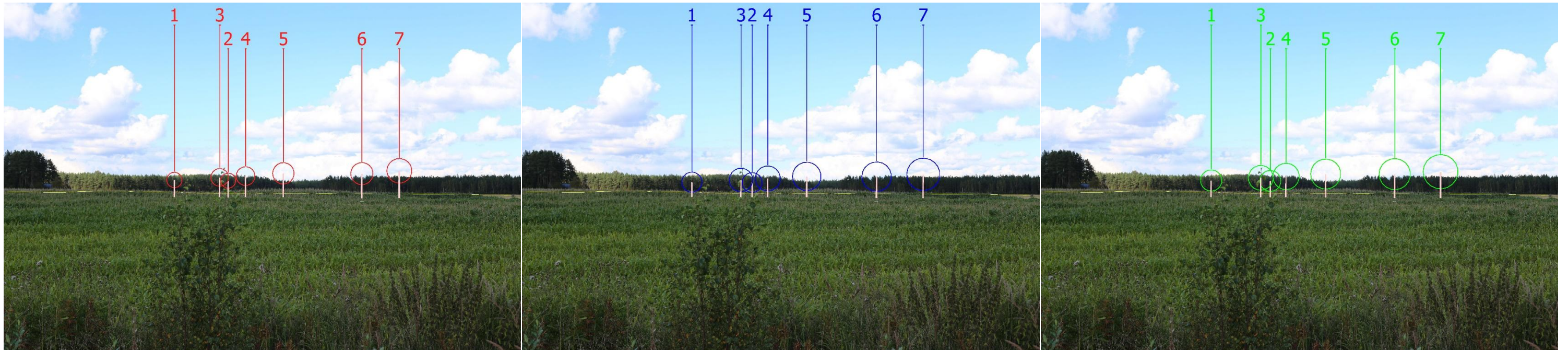
VEO

VEO+

VE1



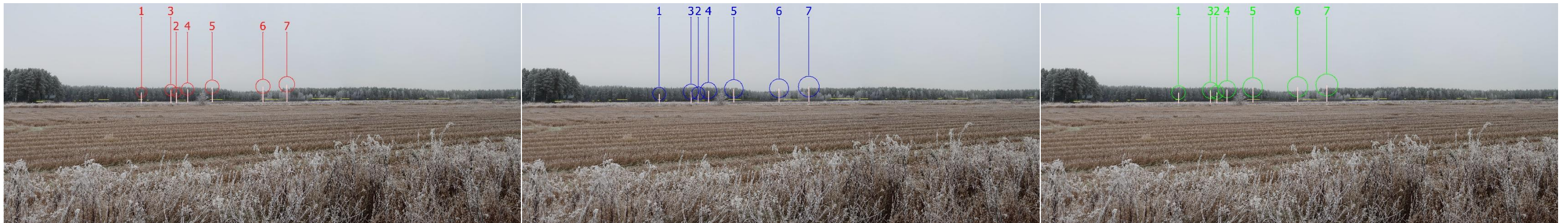
Kuvauspaikka 4/8. Rautalankamalli tuulivoimaloiden sijoittumisesta maisemaan lounaan suunnasta Perkiönmäntieltä katsottuna.



VE0

VE0+

VE1



**Kuvauspaikka 9.** Havainnekuva ja rautalankamalli tuulivoimaloiden sijoittumisesta maisemaan lännen suunnasta Köykkärintieltä katsottuna. Lähin voimala 10 km etäisyydellä. Havainnekuva on kuvattu 50 mm polttovälillä.



VE0



VE0+



VE1



**Kuvauspaikka 10.** Havainnekuva tuulivoimaloiden sijoittumisesta maisemaan pohjoisen suunnasta Åvistvägeniltä katsottuna. Lähin voimala 3 km etäisyydellä. Havainnekuva on kuvattu 50 mm polttovälillä.



VE0

VE0+

VE1



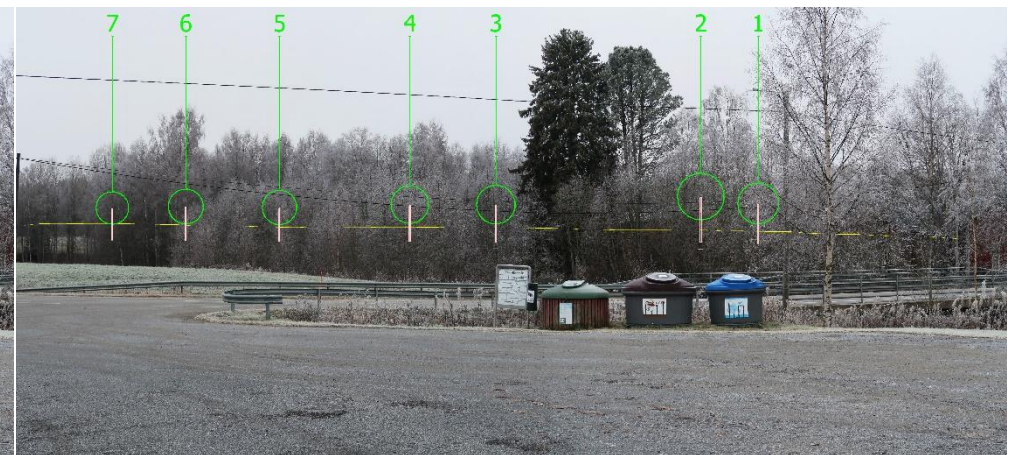
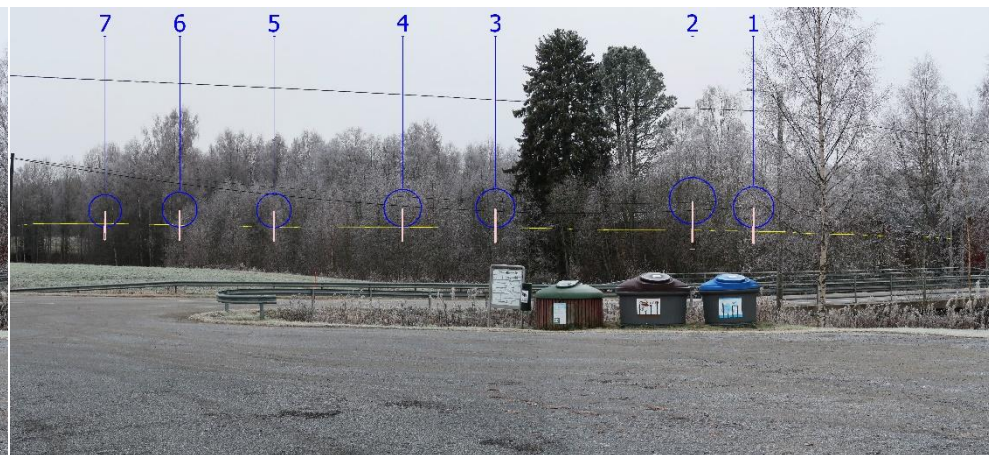
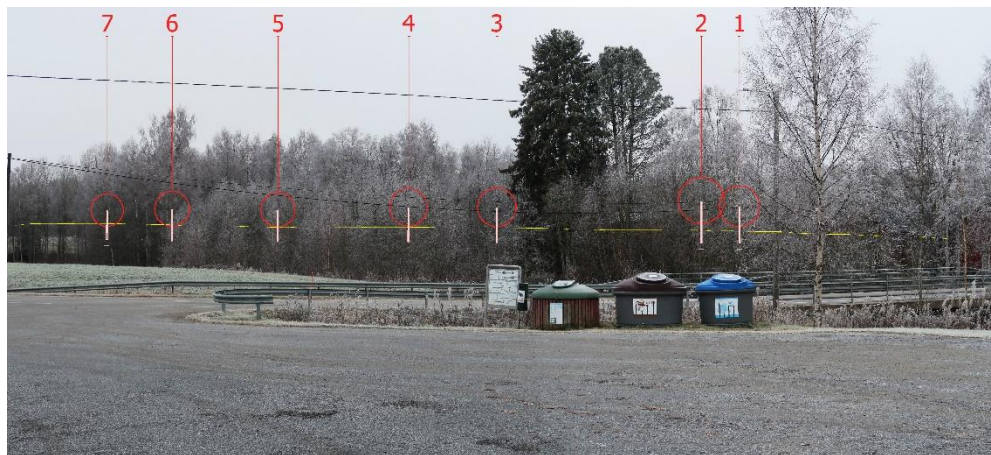
**Kuvauspaikka 11.** Havainnekuva tuulivoimaloiden sijoittumisesta maisemaan koillisen suunnasta Överpurmontieltä katsottuna. Lähin voimala 3,4 km etäisyydellä. Havainnekuva on kuvattu 50 mm polttovälillä.



VE0

VE0+

VE1



**Kuvauspaikka 12.** Havainnekuva tuulivoimaloiden sijoittumisesta maisemaan etelän suunnasta Perkiönmäentieltä katsottuna. Lähin voimala 4,3 km etäisyydellä. Havainnekuva on kuvattu 50 mm polttovälillä.



VEO

VEO+

VE1

