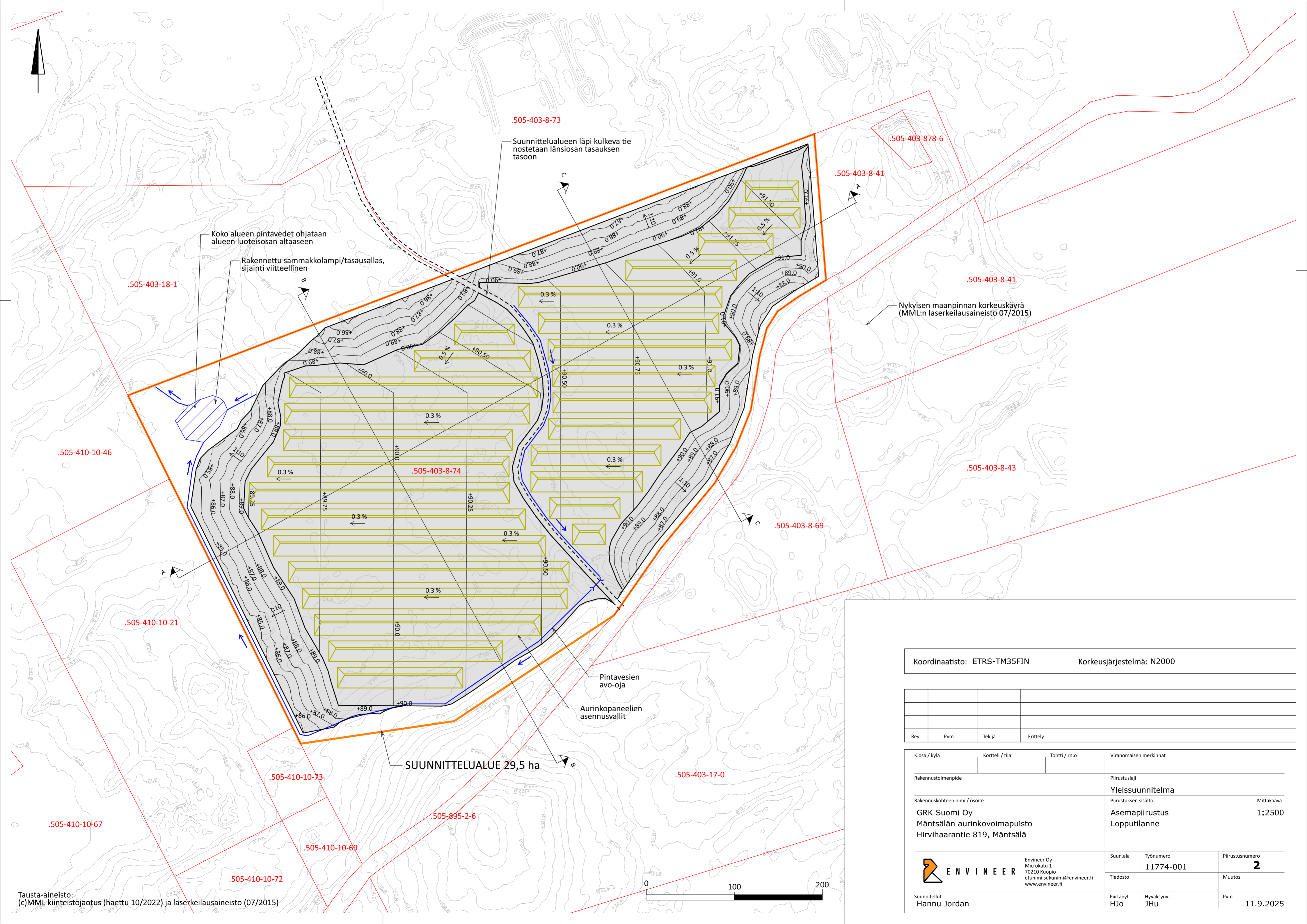


**LIITE 2. RAKENTAMISEN AIKAINEN
HULEVESISUUNNITELMA JA YLEISSUUNNITELMAT (VE1,
VE2 JA VE1-J)**



Tausta-aineisto:
(c)MML kiinteistöjaotus (haettu 10/2022) ja laserkeilausaineisto (07/2015)

Koordinaatisto: ETRS-TM35FIN Korkeusjärjestelmä: N2000

Rev	Pvm	Tekijä	Erittely

K.osa / kylä	Kortteli / tila	Tontti / r:n:o	Viranomaisen merkinnät
Rakennustoimenpide			Piirustuslaji Yleisuunnitelma
Rakennuskohteen nimi / osoite			Piirustuksen sisältö Asemapiirustus Lopputilanne
GRK Suomi Oy Mäntsälän aurinkovoimapuisto Hirvihaarantie 819, Mäntsälä			Mittakaava 1:2500
Suun.ala	Työnumero	Piirustusnumero	
	11774-001	2	
Tiedosto		Muutos	
Suunnittelut Hannu Jordan	Piirtänyt HJo	Hyväksynyt JHu	Pvm 11.9.2025

SUUNNITTELUALUE 29,5 ha



.505-403-8-73

Suunnittelualan läpi kulkeva tie nostetaan länsiosan tasauksen tasoon

.505-403-878-6

.505-403-8-41

.505-403-8-41

.505-403-18-1

Koko alueen pintavedet ohjataan alueen luoteisosan altaaseen

Rakennettu sammakkolampi/tasausallas, sijainti viitteellinen

Nykyisen maanpinnan korkeuskäyrä (MML:n laserkeilausaineisto 07/2015)

.505-410-10-46

.505-403-8-74

.505-403-8-43

Nykyiset lammet säilytetään

.505-403-8-69

.505-410-10-21

Pintavesien avo-oja

Aurinkopaneelien asennusvallit

SUUNNITTELUALUE 29,5 ha

.505-410-10-73

.505-403-17-0

.505-410-10-67

.505-895-2-6

.505-410-10-69

.505-410-10-72

0 100 200

Tausta-aineisto: (c)MML kiinteistöjaotus (haettu 10/2022) ja laserkeilausaineisto (07/2015)

Koordinaatisto: ETRS-TM35FIN

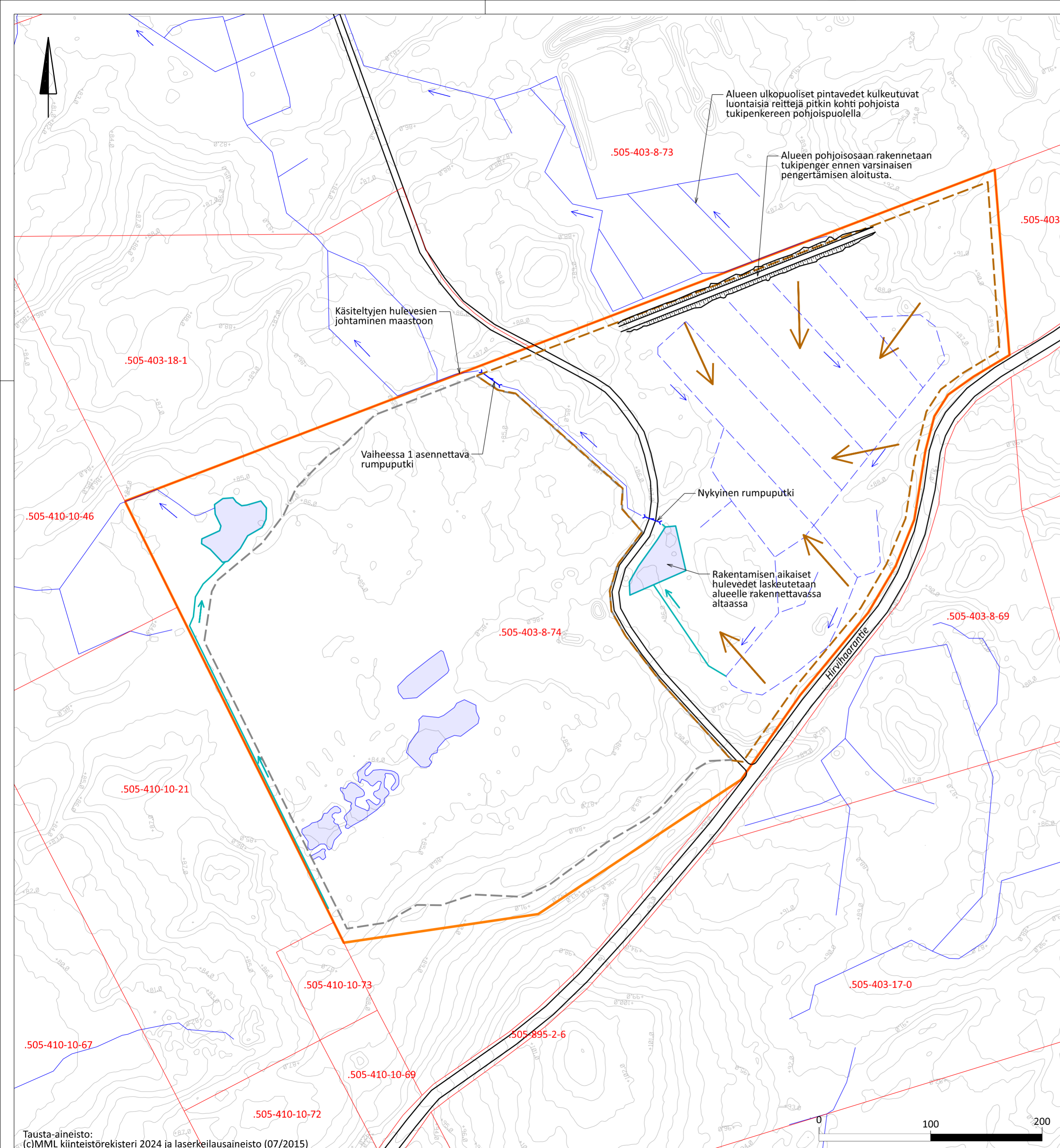
Korkeusjärjestelmä: N2000

Rev	Pvm	Tekijä	Erittely

K.osa / kylä	Kortteli / tila	Tontti / rno	Viranomaisen merkinnät
Rakennustoimenpide			Piirustuslaji Yleissuunnitelma
Rakennuskohteen nimi / osoite			Piirustuksen sisältö Mittakaava 1:2500
GRK Suomi Oy Mäntsälän aurinkovoimapuisto Hirvihaarantie 819, Mäntsälä			Asemapiirustus Lopputilanne, vaihtoehtoinen
Suun.ala	Työnumero	Piirustusnumero	
	11774-001	2.1	
Tiedosto		Muutos	
Suunnitellut HJo (ins. AMK)		Piirtänyt HJo	Hyväksynyt JHu
		Pvm	11.9.2025



Envineer Oy
Microkatu 1
70210 Kuopio
etunimi.sukunimi@envineer.fi
www.envineer.fi



Alueen ulkopuoliset pintavedet kulkeutuvat luontaisia reittejä pitkin kohti pohjoista tukipenkereen pohjoispuolella

Alueen pohjoisosaan rakennetaan tukipenger ennen varsinaisen pengertämisen aloitusta.

Käsiteltyjen hulevesien johtaminen maastoon

Vaiheessa 1 asennettava rumpuputki

Nykyinen rumpuputki

Rakentamisen aikaisten hulevedet laskeutetaan alueelle rakennettavassa altaassa

Hirvihaarantie

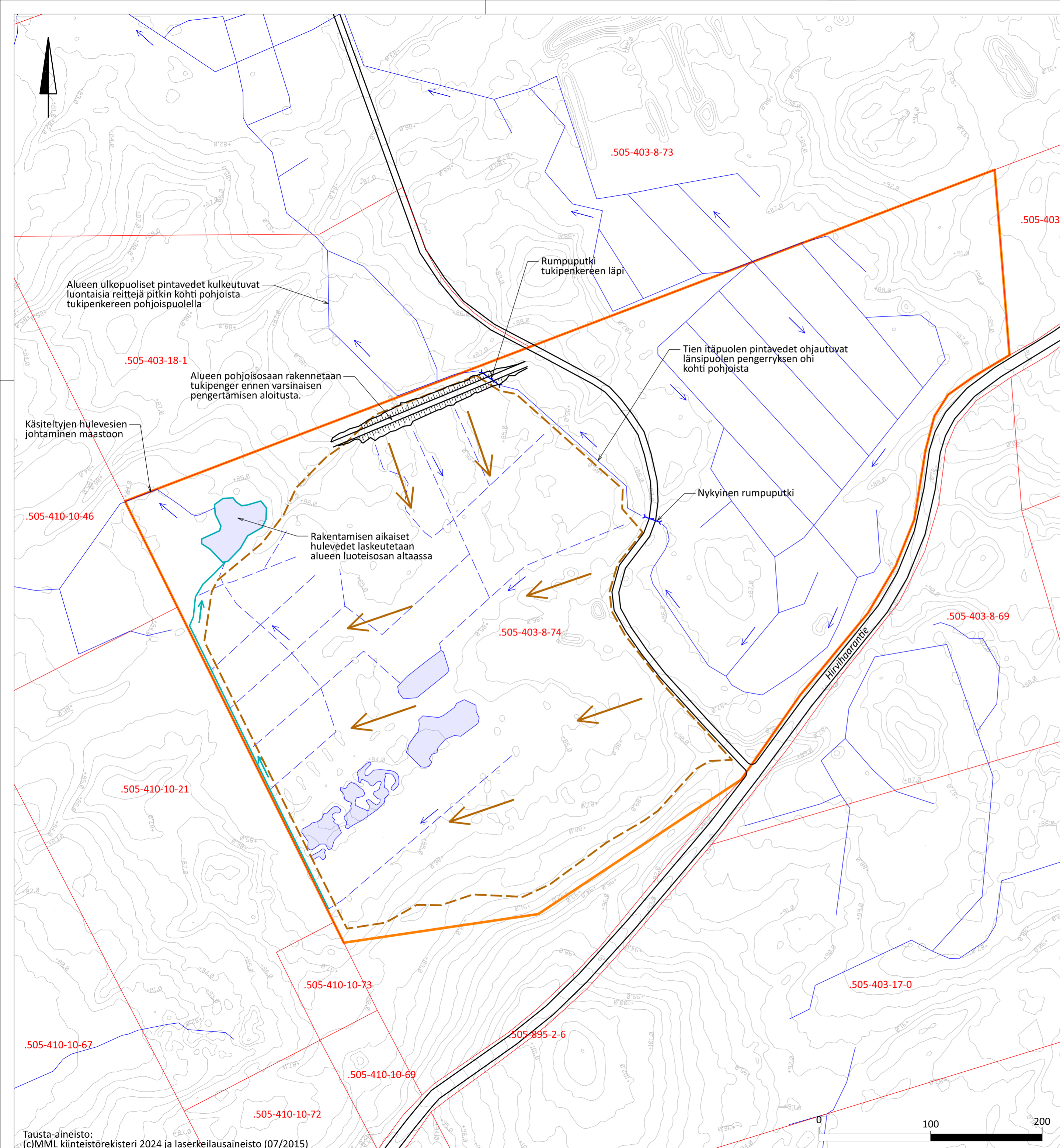
- Suunnittelualue 29,5 ha
- Vaiheessa 2 pengerrettävä alue
- Vaiheessa 1 pengerry alue
- Pengerryksen etenemissuunta
- Nykyinen avo-oja
- Nykyinen avo-oja, joka jää pengerryksen alle pengerryksen edetessä
- Rakentamisen aikaisten hulevesien keruuoja
- Allas, rakentamisen aikaisten hulevesien laskeuttaminen ennen maastoon johtamista
- Nykyinen maanpinnan korkeuskäyrä (MML laserkeilausaineisto 07/2015)
- Kiinteistöraja

Koordinaatisto: ETRS-TM35FIN Korkeusjärjestelmä: N2000

Rev	Pvm	Tekijä	Erittely

K.osa / kylä	Kortteli / tila	Tontti / r:n:o	Viranomaisen merkinnät
Rakennustoimenpide			Piirustuslaji Yleissuunnitelma
Rakennuskohteen nimi / osoite			Piirustuksen sisältö Mittakaava
GRK Suomi Oy Mäntsälän aurinkovoimapuisto Hirvihaarantie 819, Mäntsälä			Asemapiirustus Rakentamisen aikainen hulevesisuunnitelma Valhe 2, itäosa 1:2500
		Suun.ala Työnumero 13191-004	Piirustusnumero Muutos 11
Suunnitellut HJo (ins. AMK)		Tiedosto	Piirtänyt HJo
		Hyväksynyt JHu	Pvm 7.1.2026





- Suunnittelualue 29,5 ha
- Vaiheessa 1 pengerrettävä alue
- Pengerryksen etenemissuunta
- Nykyinen avo-oja
- Nykyinen avo-oja, joka jää pengerryksen alle pengerryksen edetessä
- Rakentamisen aikaisten hulevesien keruuoja
- Nykyinen allas, rakentamisen aikaisten hulevesien laskeuttaminen ennen maastoon johtamista
- Nykyinen maanpinnan korkeuskäyrä (MML laserkeilausaineisto 07/2015)
- Kiinteistöraja

Koordinaatisto: ETRS-TM35FIN Korkeusjärjestelmä: N2000

Rev	Pvm	Tekijä	Erittely

K.osa / kylä	Kortteli / tila	Tontti / r:n:o	Viranomaisen merkinnät
Rakennustoimenpide			Piirustuslaji Yleissuunnitelma
Rakennuskohteen nimi / osoite			Piirustuksen sisältö Mittakaava
GRK Suomi Oy Mäntsälän aurinkovoimapuisto Hirvihaarantie 819, Mäntsälä			Asemapiirustus Rakentamisen aikainen hulevesisuunnitelma Valhe 1, länsiosa 1:2500
Suun.ala		Työnumero	Piirustusnumero
Tiedosto		13191-004	10
Suunnitellut HJo (ins. AMK)		Piirtänyt HJo	Hyväksynyt JHu Pvm 7.1.2026

