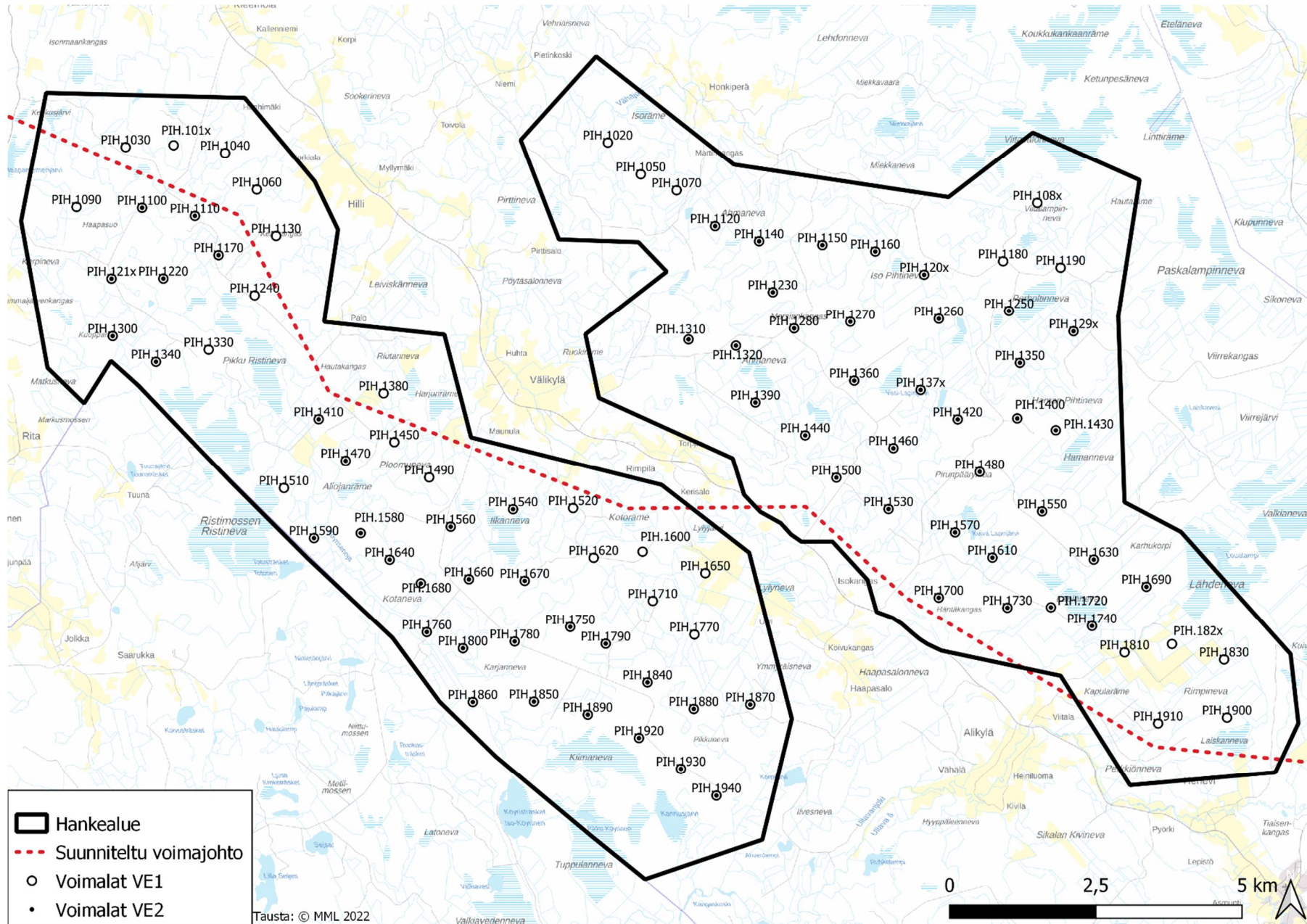




Liite 2:

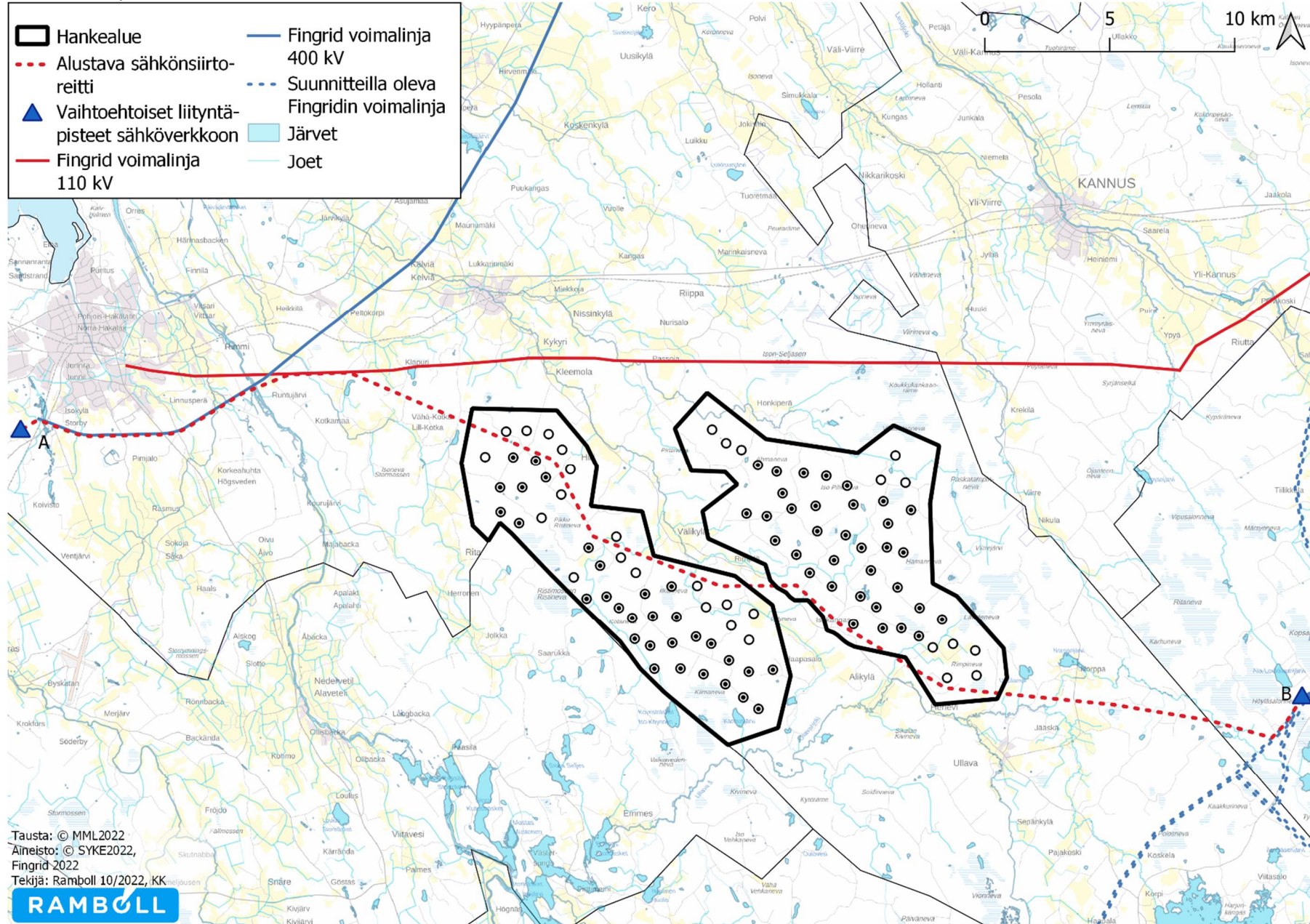
Suurennoksia Pihtinevan YVA-ohjelman kartoista

Kuva 3. Hankevaihtoehdot VE1 ja VE2, johon voimalapaikat on yksilöity.



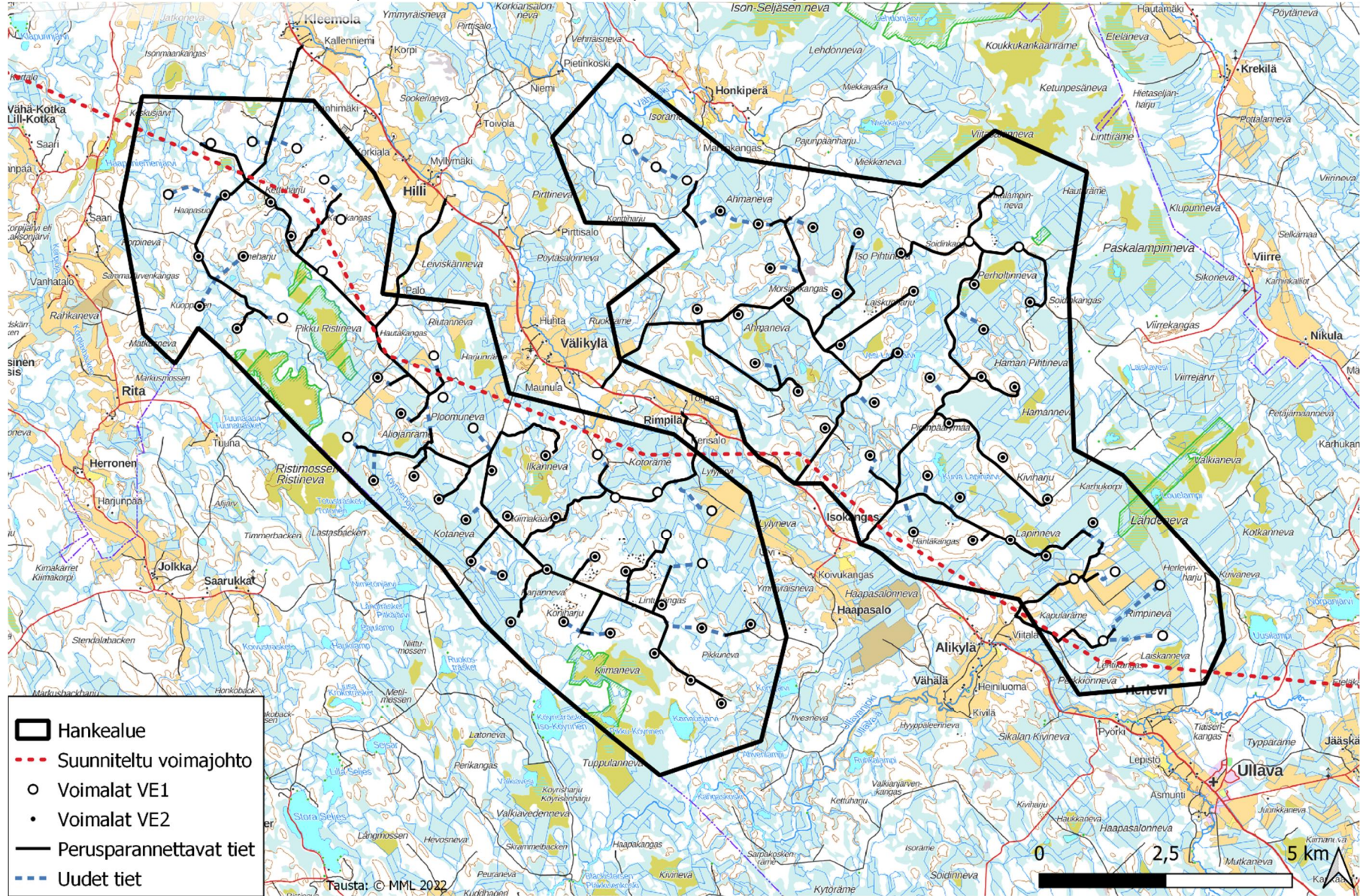


Kuva 4. Tuulipuiston suunniteltu sähkösiirto kantaverkkoon.



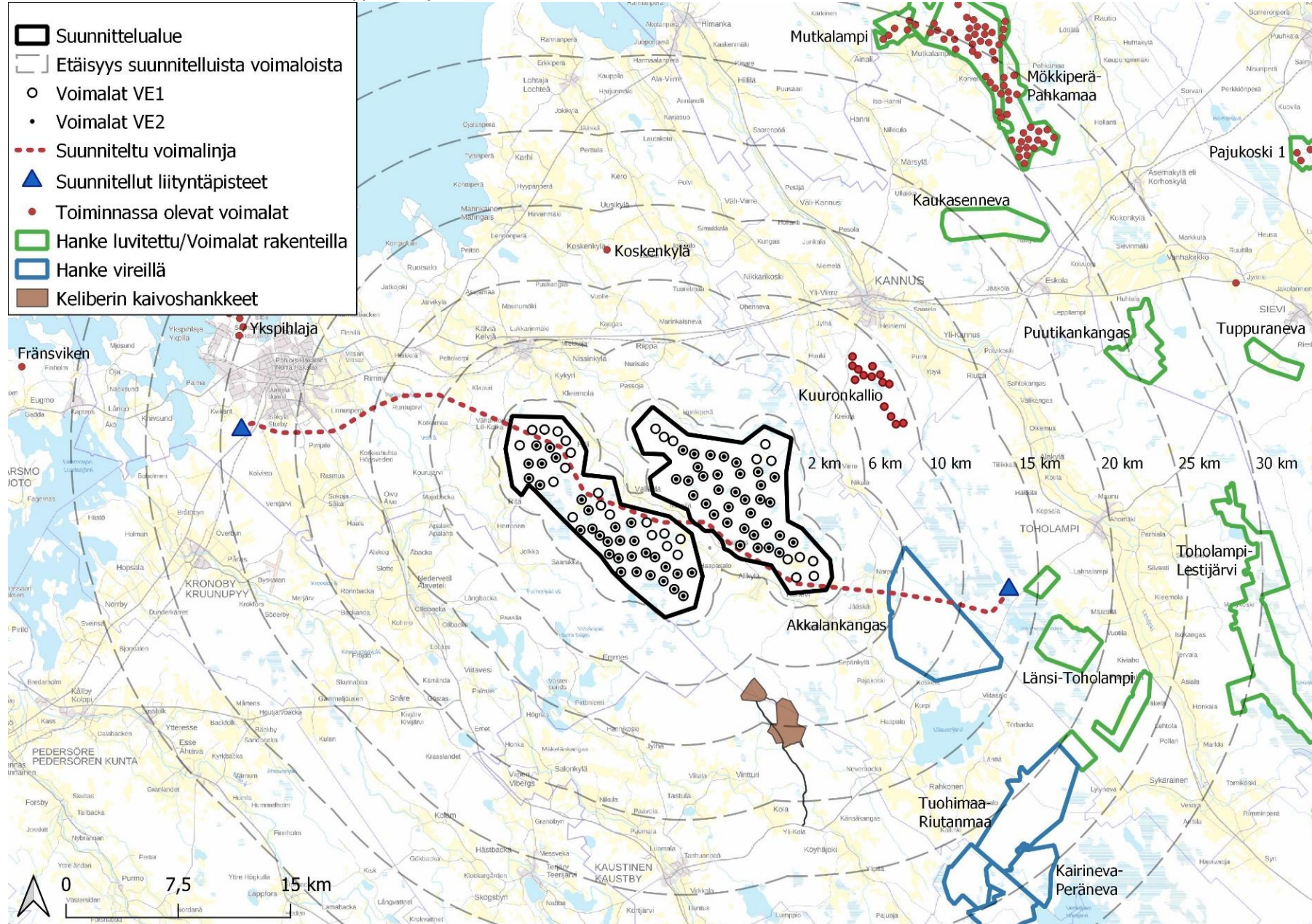


Kuva 8. Alustava tiesuunnitelma. Perusparannettavat reitit on merkitty mustalla viivalla ja uudet tiet sinisellä katkoviivalla.





Kuva 10. Pihtinevan hankealueen läheisyyteen sijoittuvat muut hankkeet.

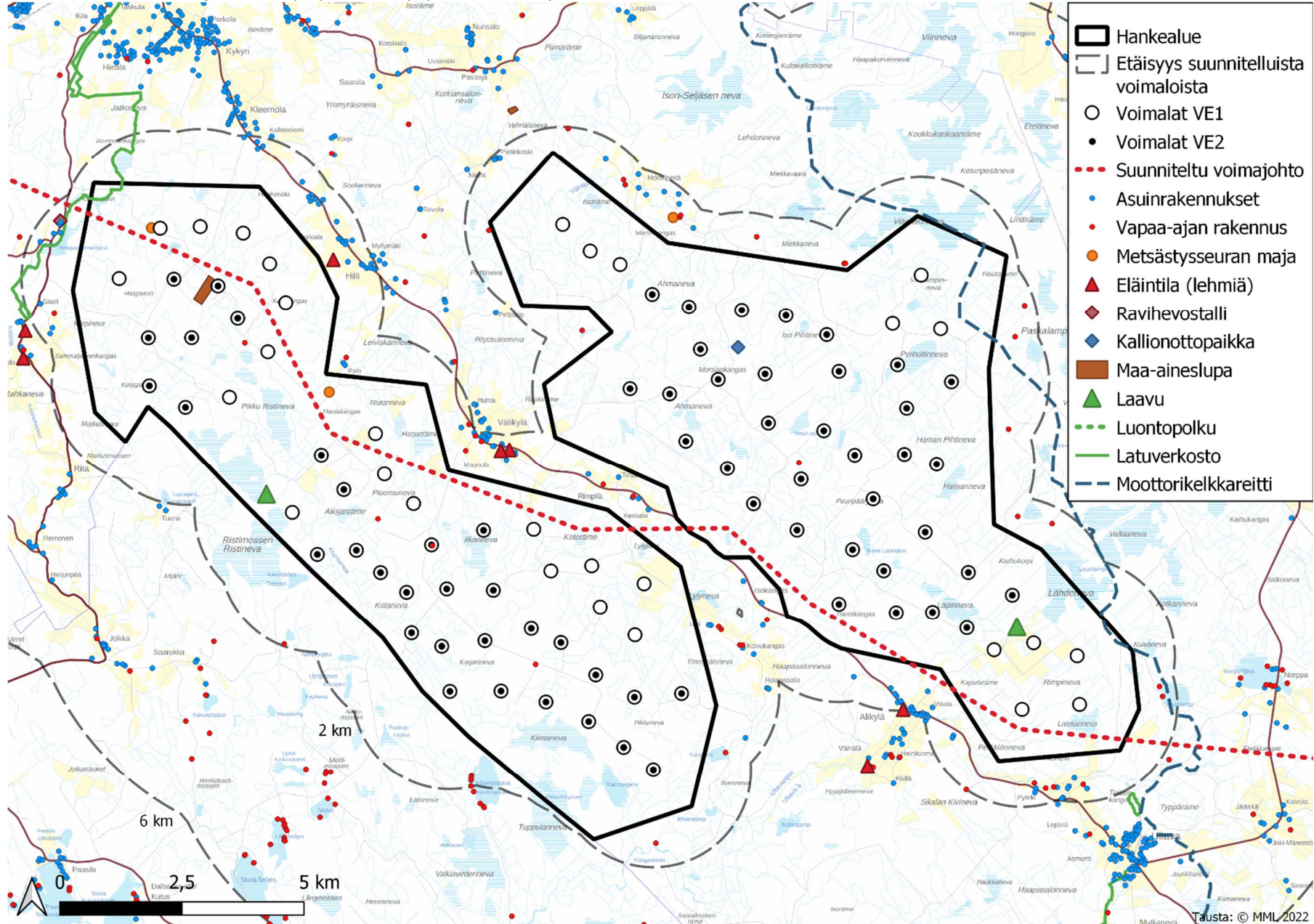






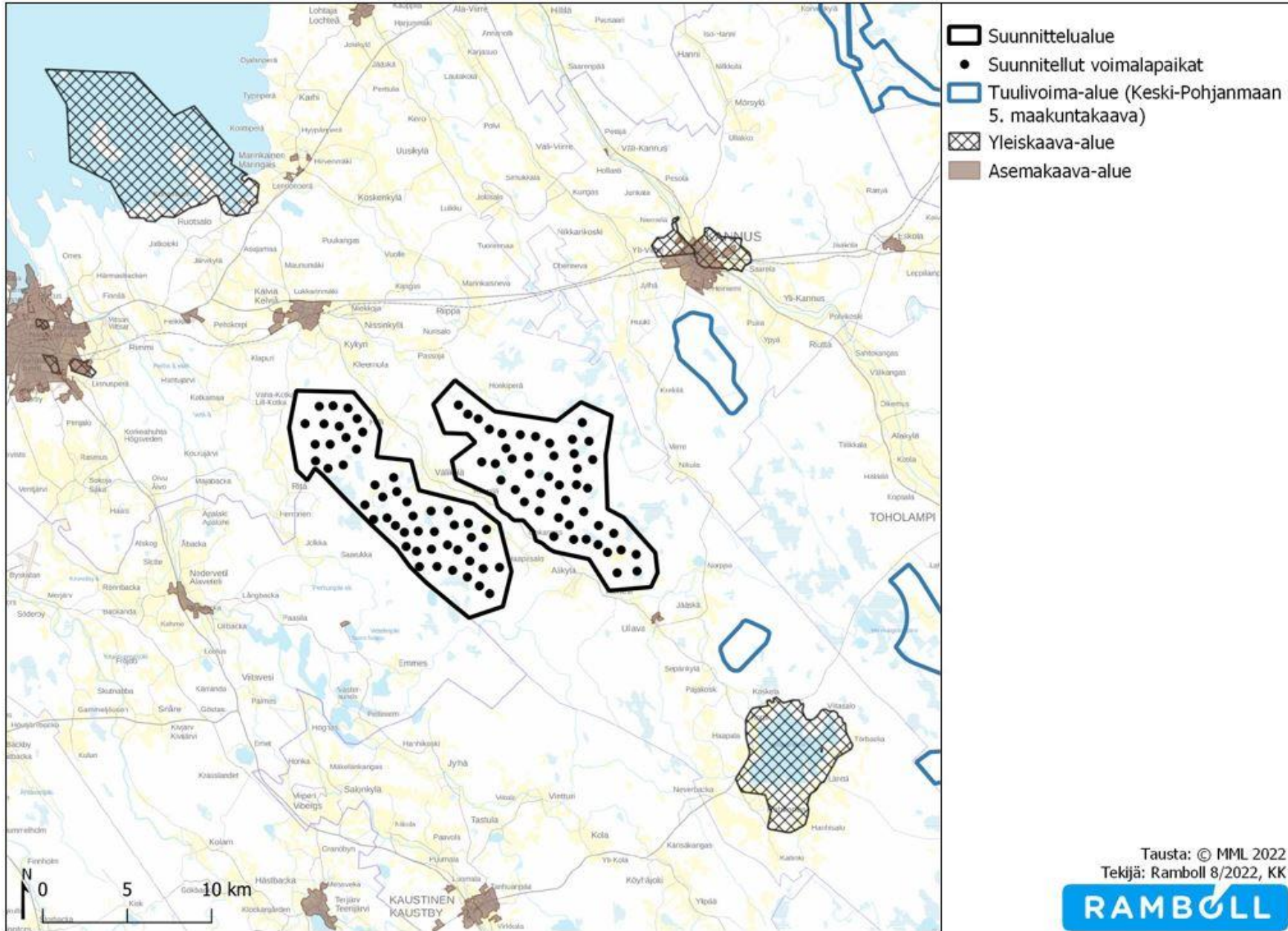


Kuva 13. Hankealueen ja sen lähiympäristön nykyinen maankäyttö.





Kuva 16. Maakuntakaavojen mukaiset tuulivoima-alueet ja kaavoitustilanne hankealueen läheisyydessä.



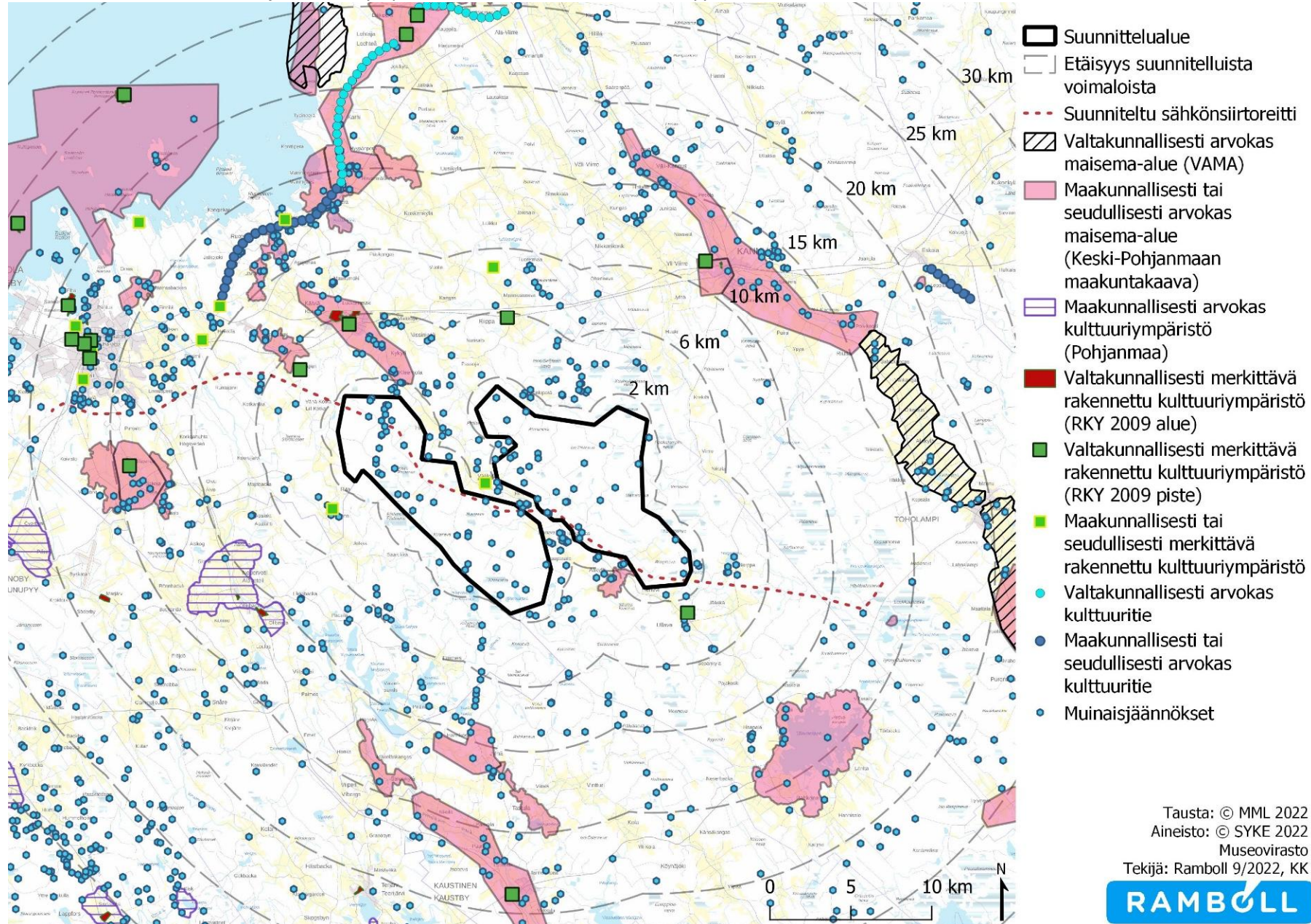


Kuva 20. Ilmakuva hankealueesta.



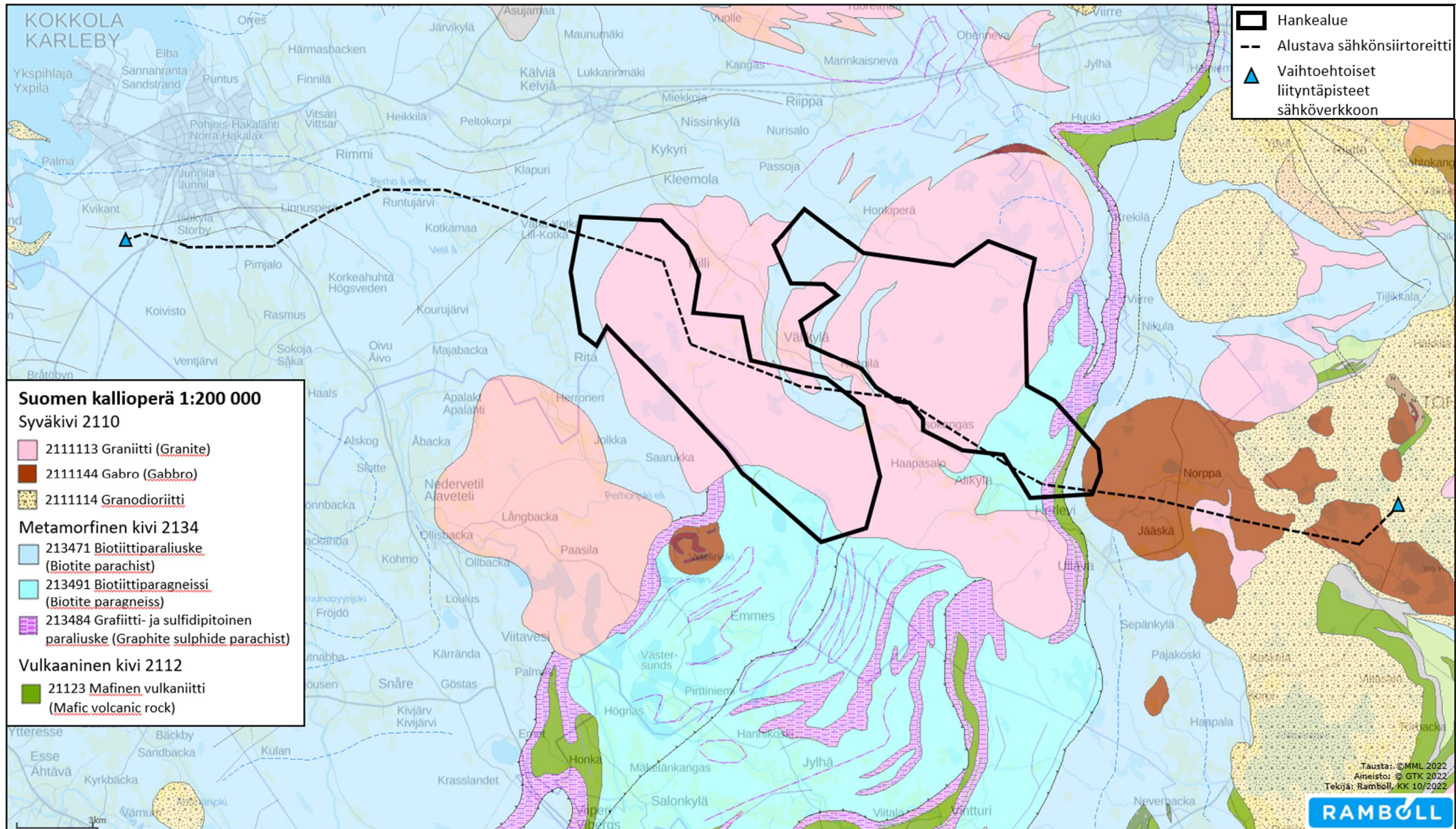


Kuva 22. Arvokkaat maisema- ja kulttuuriympäristökohteet hankealueen läheisyydessä.



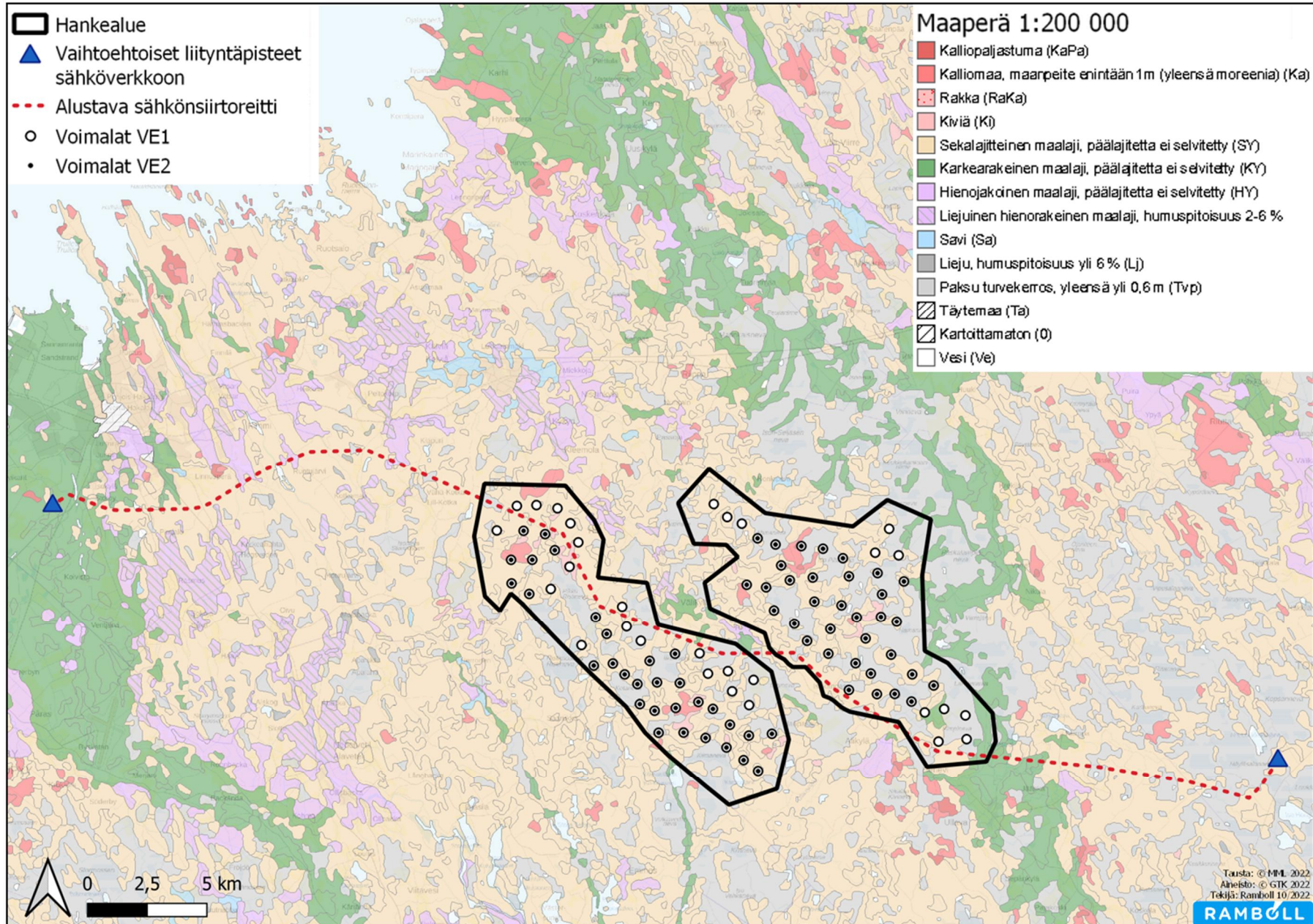


Kuva 23. Hankealueen kallioperän kivilajit.



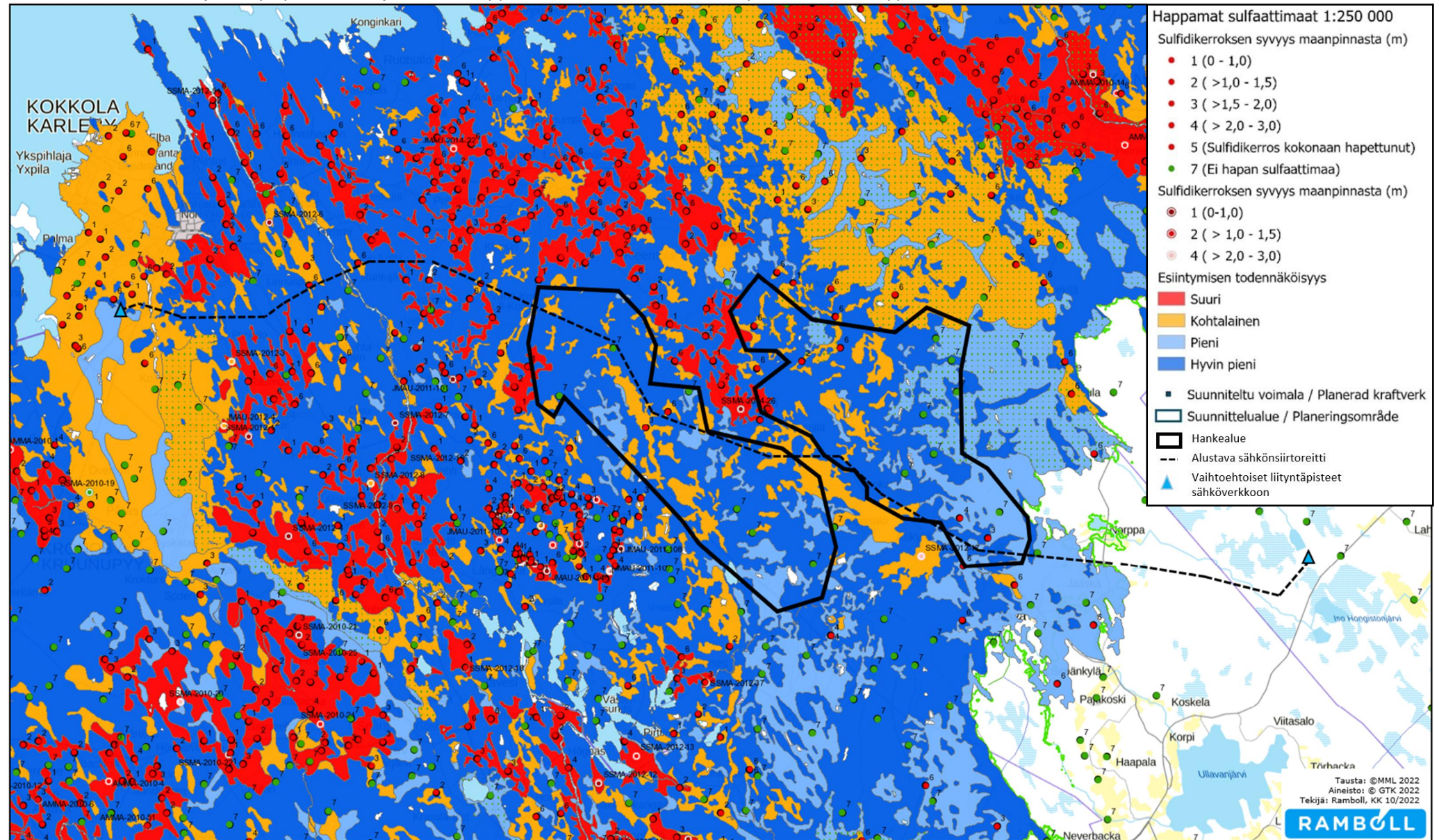


Kuva 24. Hankealueen maaperä.



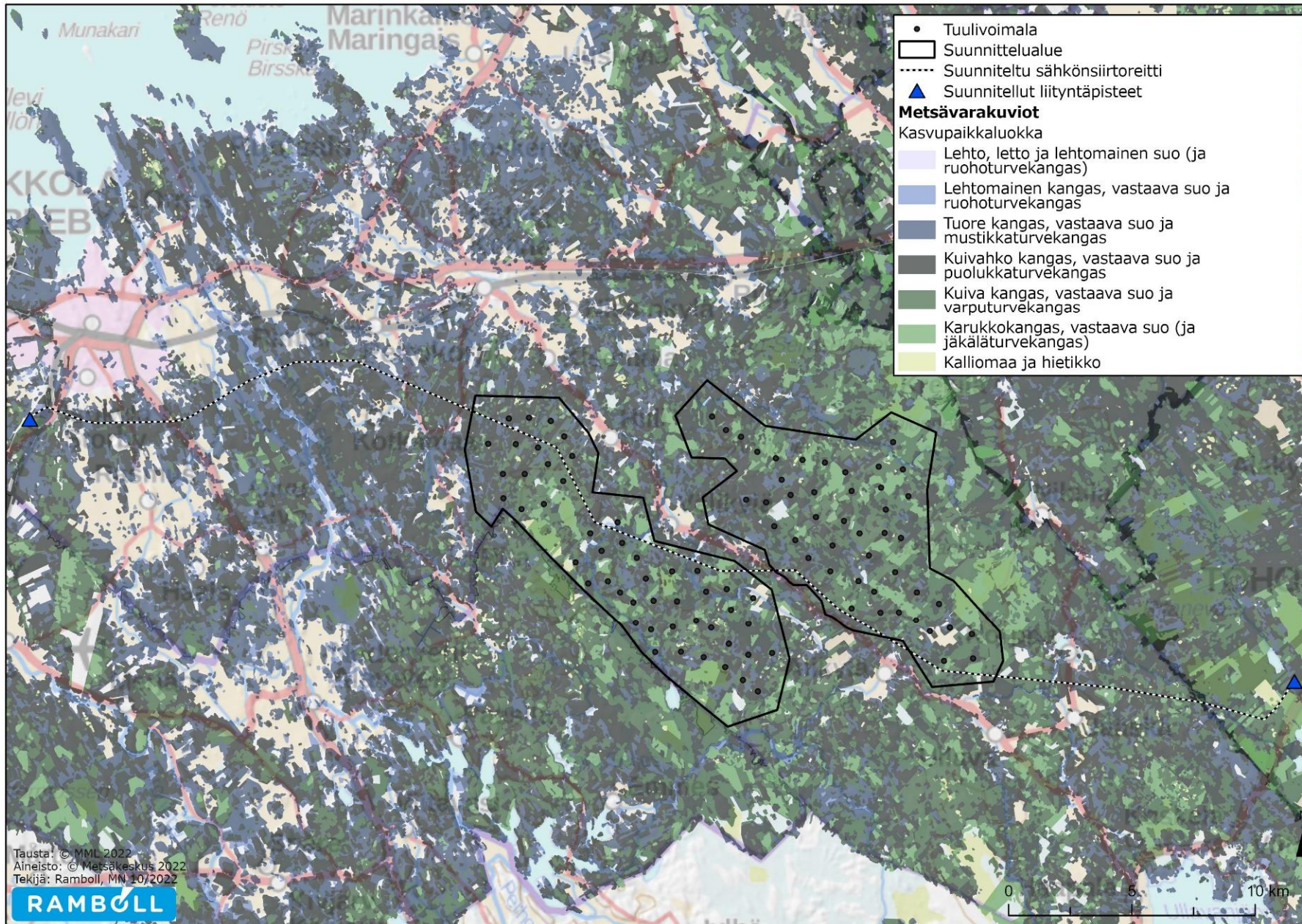


Kuva 25. Hankealueella ja sen ympäristössä sijaitsevien happamien sulfaattimaiden esiintymistodennäköisyys.



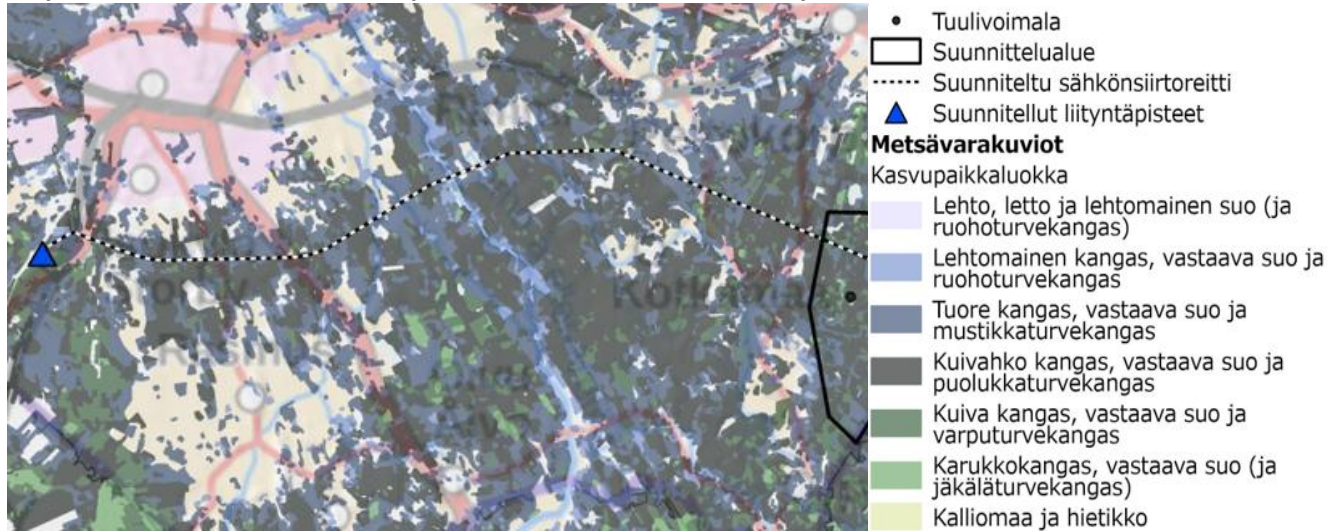


Kuva 27. Hankealueen ja sen lähiympäristön metsävarakuviot.

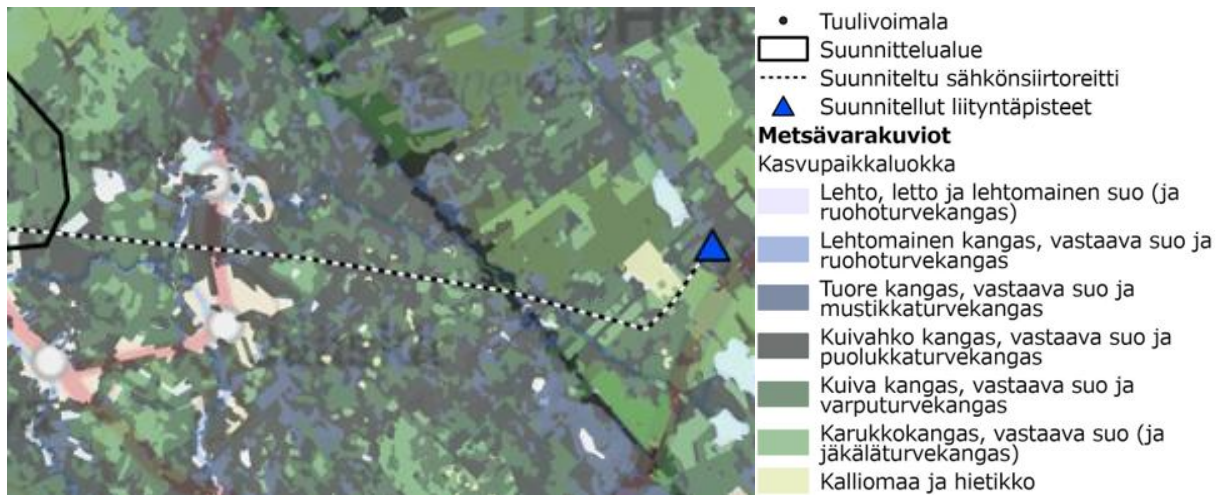




Laajennukset kuvaan 27. Voimalinjan metsävarakuviot. A: voimalinjavaihtoehto hankealueelta länteen, B: voimalinjavaihtoehto hankealueelta itään.



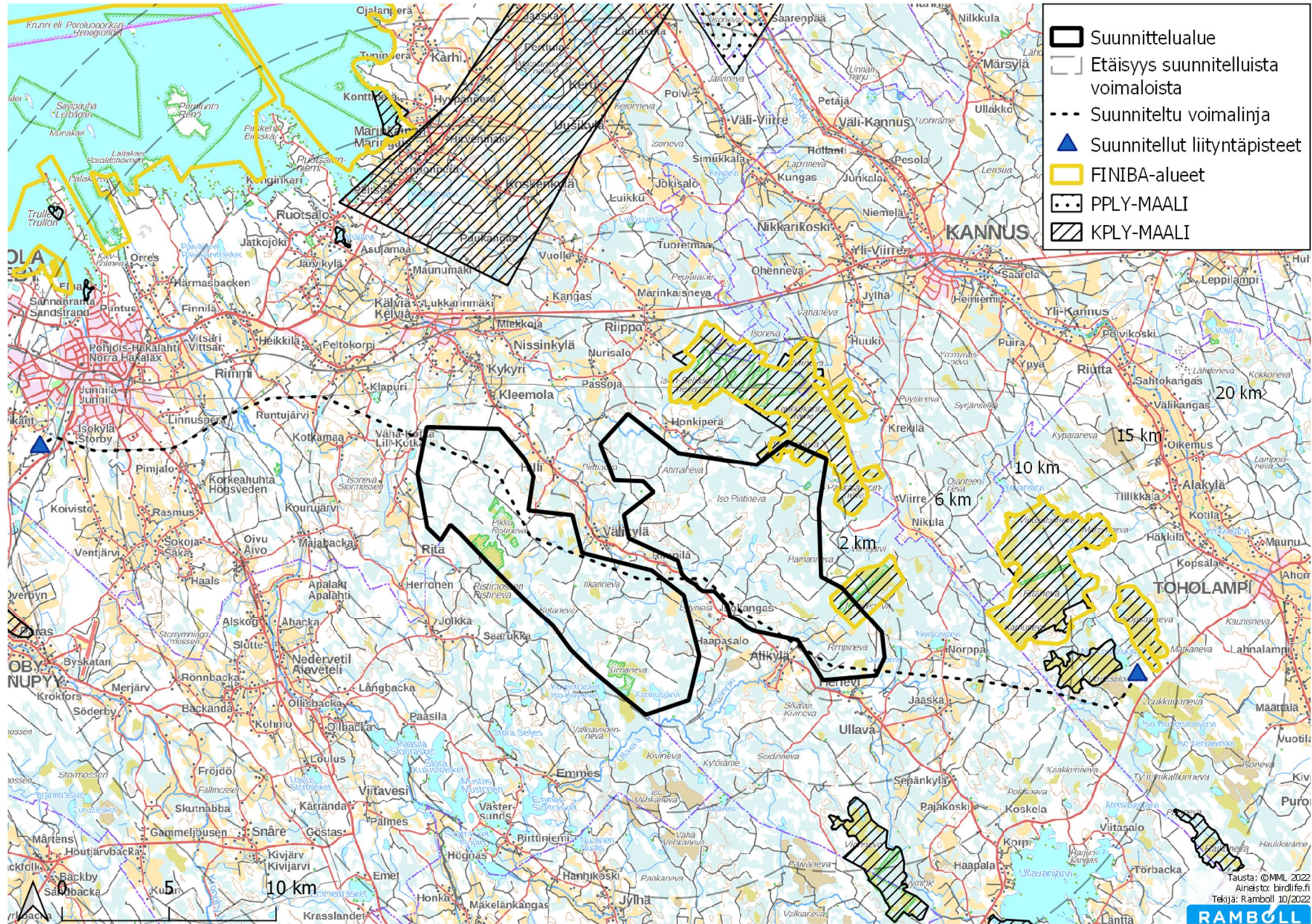
A. Voimalinja länteen



B. Voimalinja itään

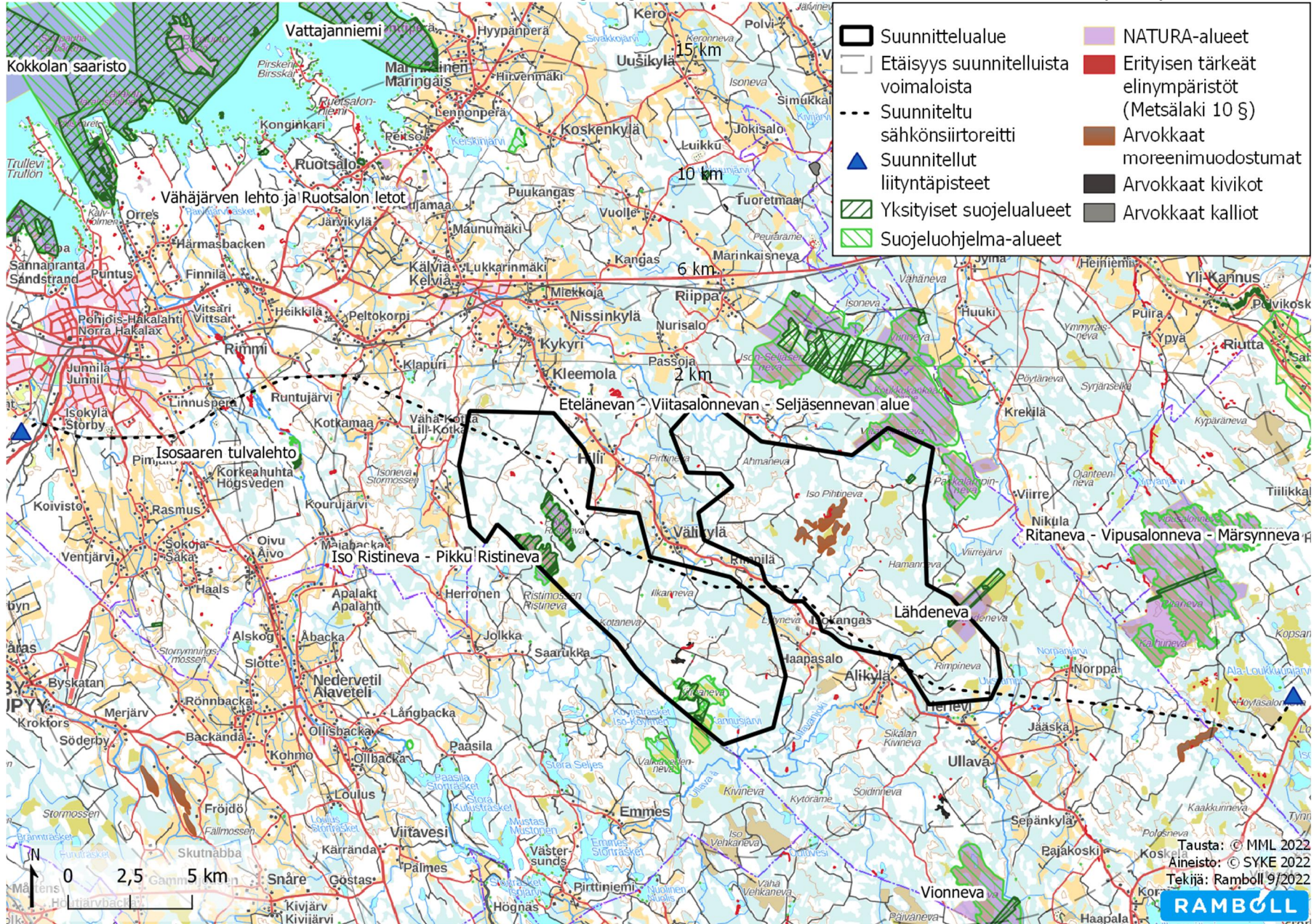


Kuva 29. Arvokkaat lintualueet.



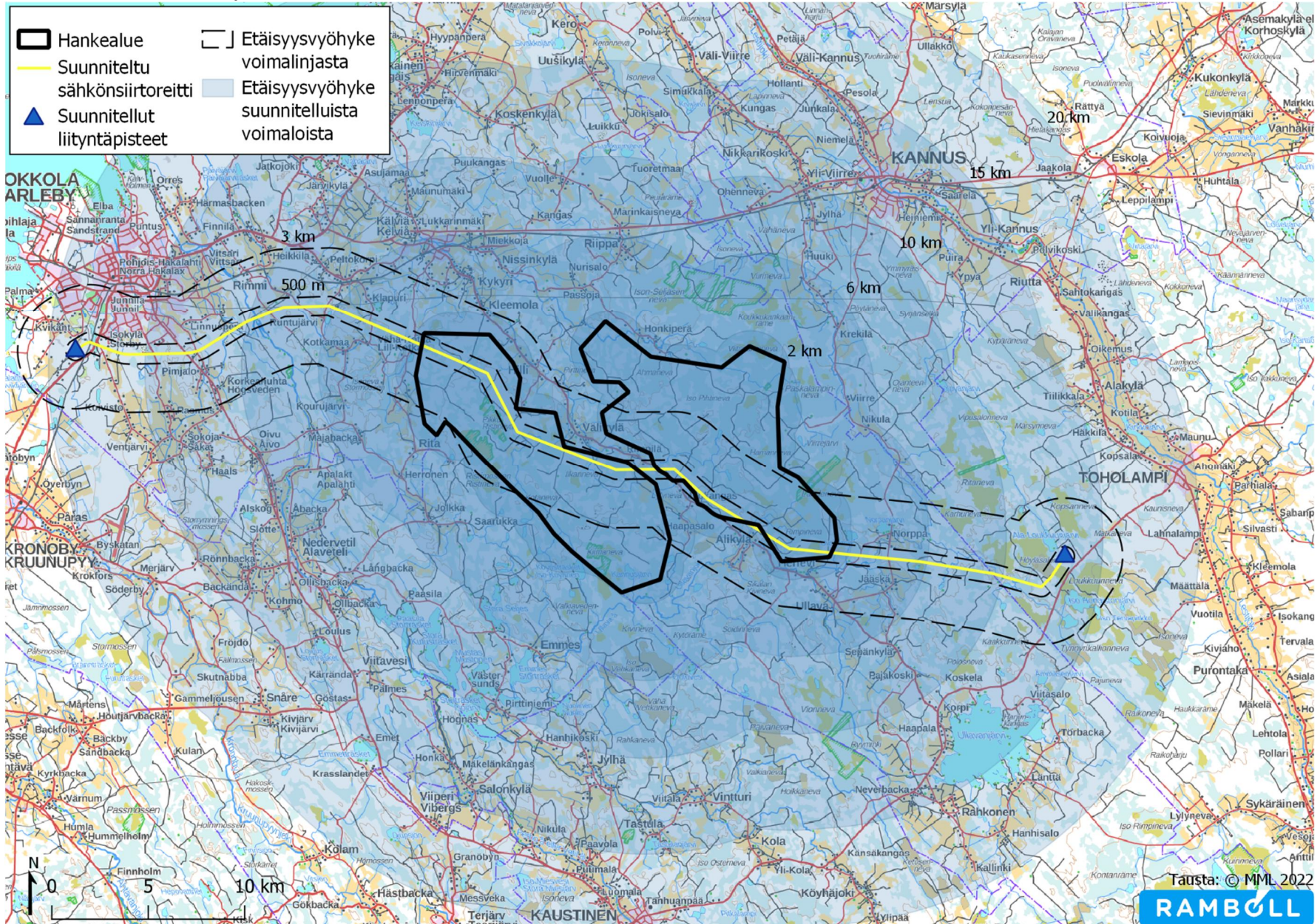


Kuva 30. Hankealuetta lähinnä olevat valtakunnallisesti arvokkaat geologiset muodostumat, Natura 2000-alueet sekä muut suojeleohjelma-alueet.



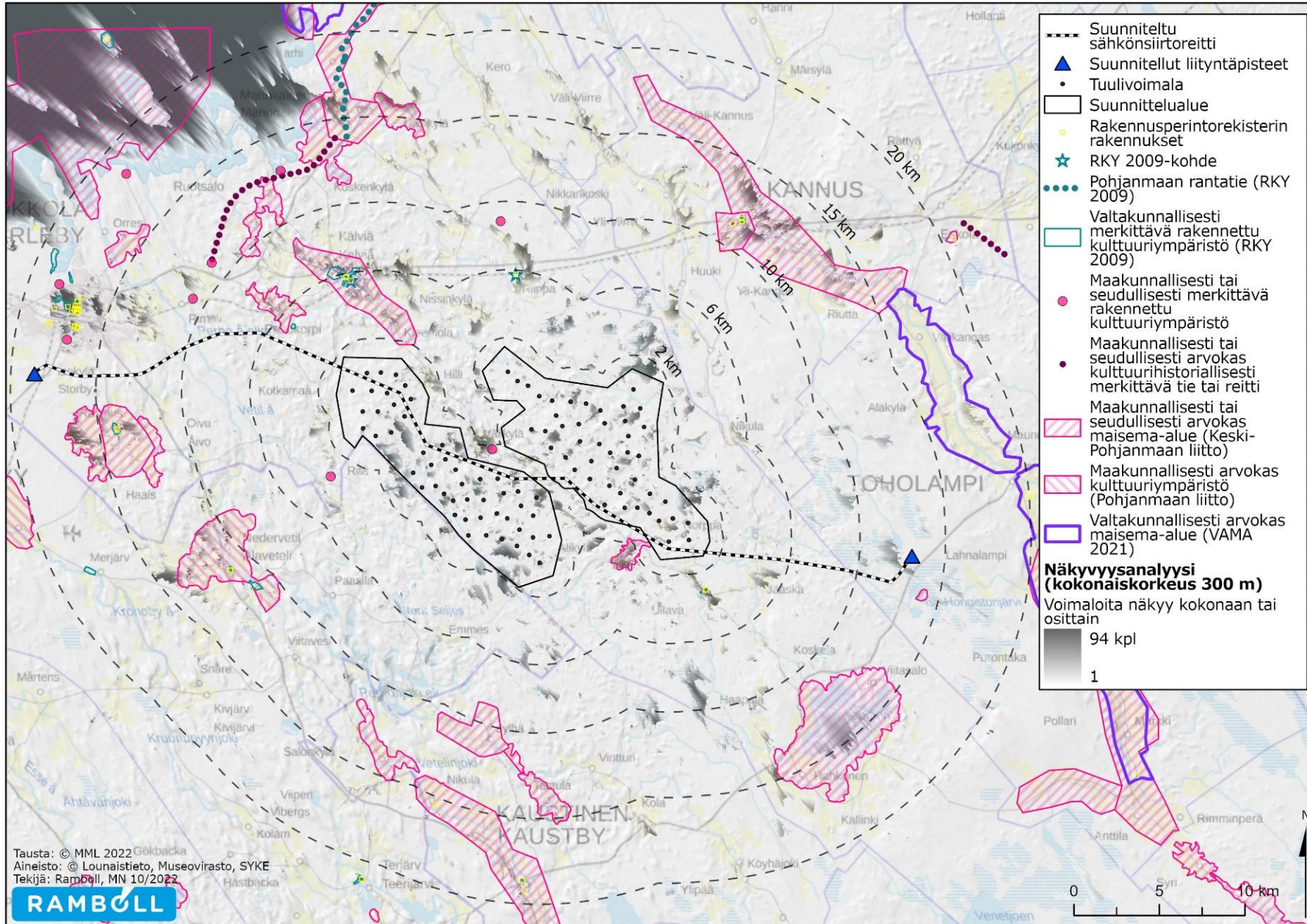


Kuva 33. Vaikutusalueen rajaus.





Kuva 34. Hankevaihtoehdon VE1 näkemäalueanalyysi.





Kuva 34. Suurennos hankevaihtoehdon VE1 näkemäalueanalyysistä.

