

Näkymäalueanalyysit

Halmemäen tuulivoimapuisto

Näkymäalueanalyysien esittäminen osana tuulivoimahankkeiden maisemavaikutusten arviointia perustuu Ympäristöministeriön vuonna 2024 julkaisemaan maisemavaikutusten arviointi tuulivoimarakentamisessa -oppaaseen. Oppaan mukaan tuulivoiman visuaalisten vaikutusten kohdentumisen ja vaikutusarviointitarpeiden määrittelyssä yhtenä työkaluna voidaan hyödyntää paikkatietopohjaista näkymäalueanalyysiä.

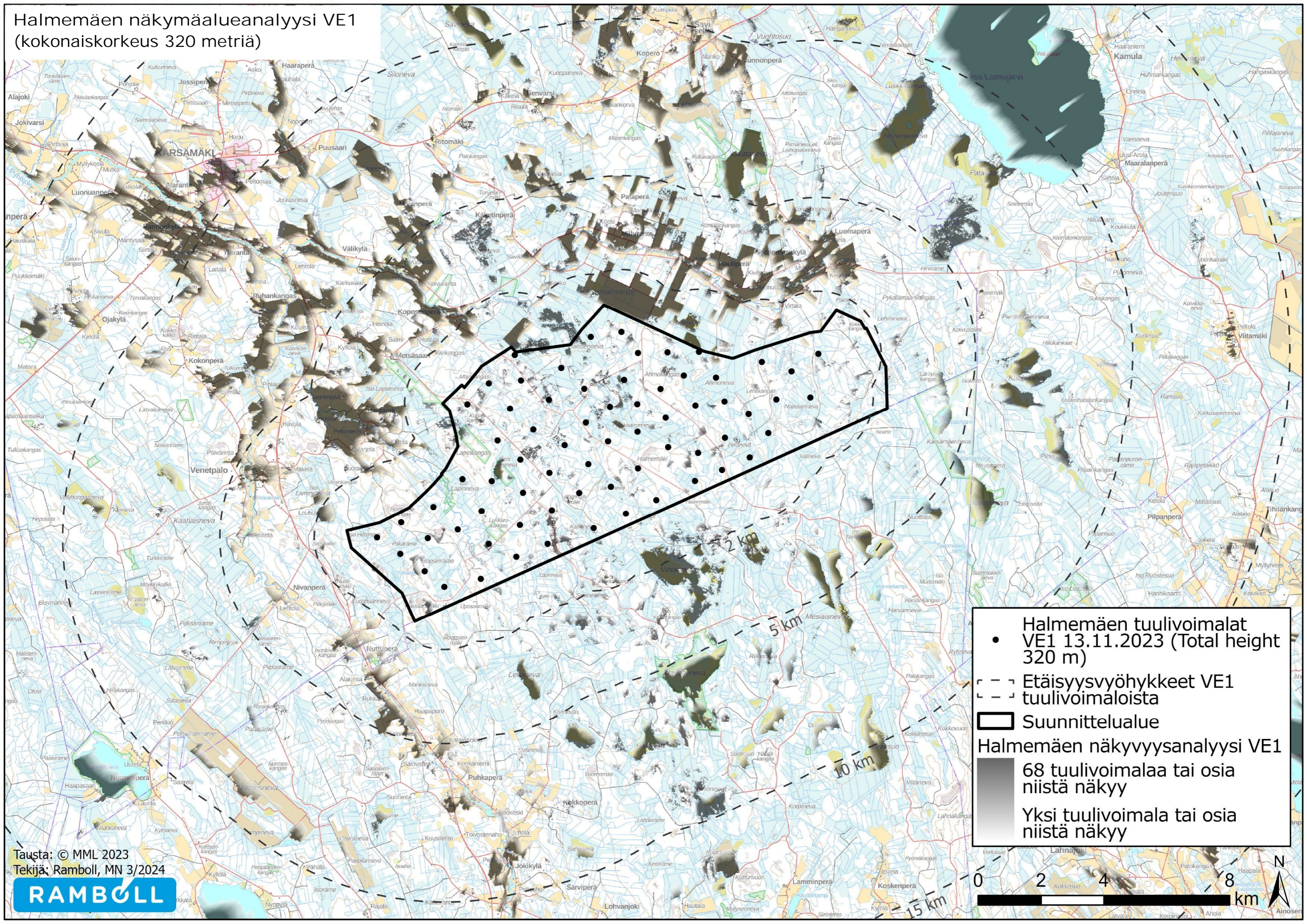
Näkymäalueanalyysit ovat laadittu ArcGIS Pro –paikkatietosovelluksen geoprosessointityökaluilla. Analyysien lähtöaineistona on hyödynnetty erityisesti Maanmittauslaitoksen korkeusaineistosta laadittuja rasteritasoja ja Luonnonvarakeskuksen puuston keskipituutta kuvaavia rasteritasoja.

Näkymäalueanalyysissä tarkasteltujen Halmemäen tuulipuiston hankevaihtoehtojen VE1 (68 voimalaa) ja VE2 (55 voimalaa) voimaloiden kokonaiskorkeus on 320 metriä.

Yhteisnäkymäalueanalyysissä esitetään lähialueiden tuulivoimahankkeiden näkymäalueet enimmäishankevaihtoehtoista suhteessa Halmemäen tuulivoimapuistoon.

Analyysissä voimala tulkitaan näkyväksi, mikäli siitä mallinnuksen mukaan näkyy pienikin osa, eli vähimmillään yläasennossa olevan lavan kärki.

Halmemäen näkymäalueanalyysi VE1 (kokonaiskorkeus 320 metriä)



- Halmemäen tuulivoimalat VE1 13.11.2023 (Total height 320 m)
- - - Etäisyysvyöhykkeet VE1 tuulivoimaloista
- ▭ Suunnittelualue

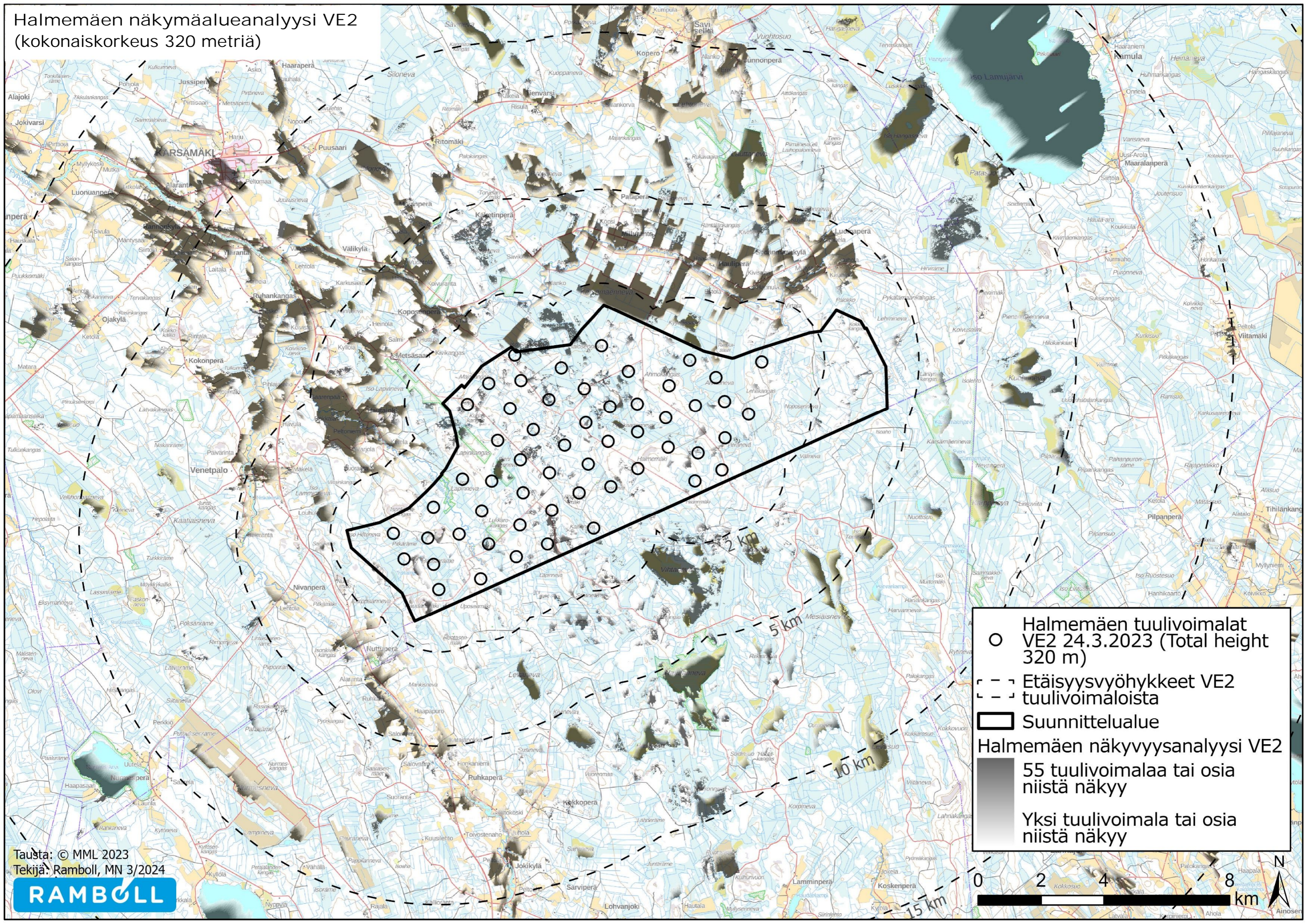
Halmemäen näkyyvyysanalyysi VE1

- 68 tuulivoimalaa tai osia niistä näkyy
- Yksi tuulivoimala tai osia niistä näkyy

Tausta: © MML 2023
Tekijä: Ramboll, MN 3/2024



Halmemäen näkymäalueanalyysi VE2 (kokonaiskorkeus 320 metriä)



- Halmemäen tuulivoimalat VE2 24.3.2023 (Total height 320 m)
- - - Etäisyysvyöhykkeet VE2 tuulivoimaloista
- ▭ Suunnittelualue

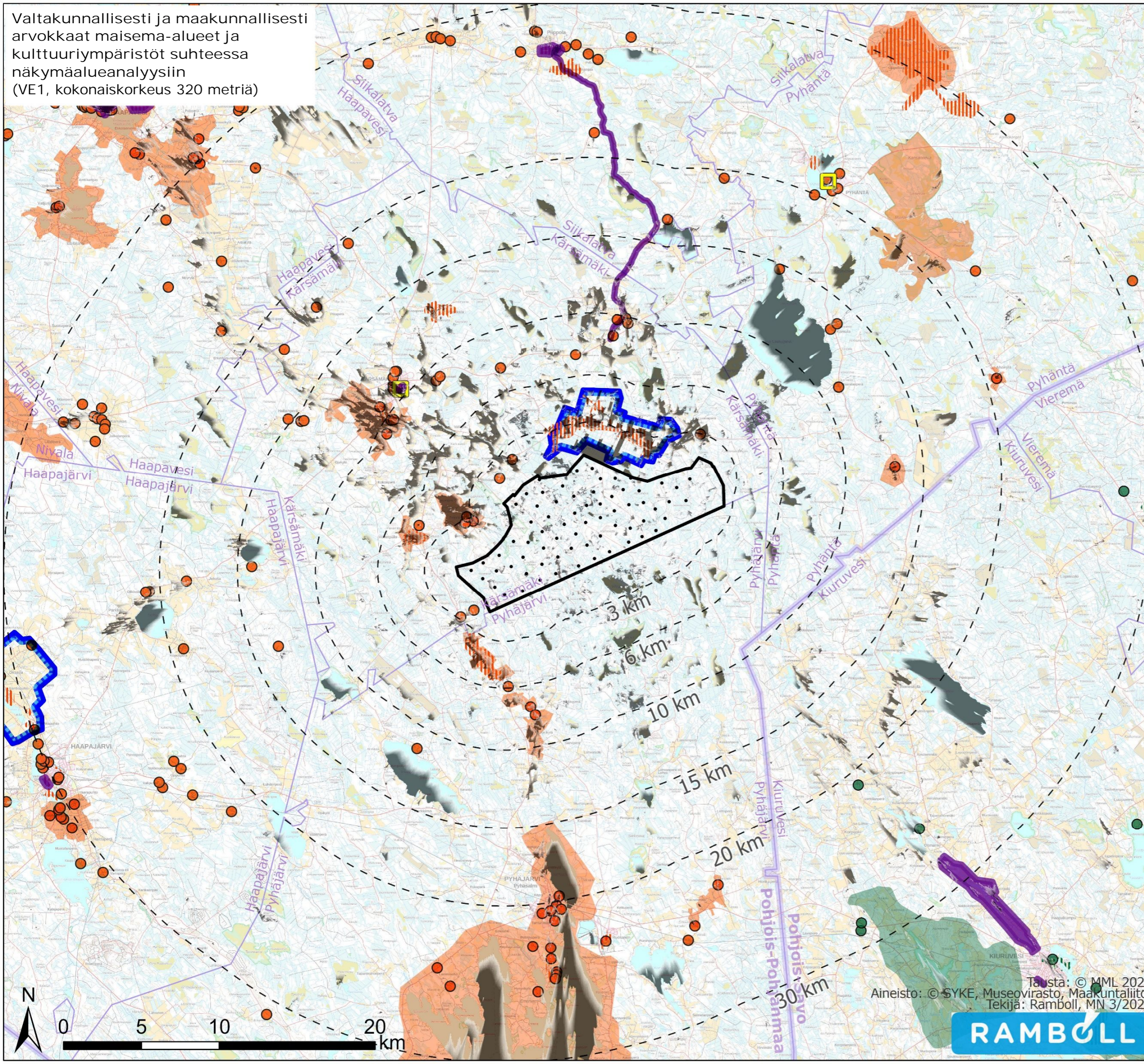
Halmemäen näkyyvyysanalyysi VE2

- 55 tuulivoimalaa tai osia niistä näkyy
- Yksi tuulivoimala tai osia niistä näkyy

Tausta: © MML 2023
Tekijä: Ramboll, MN 3/2024



Valtakunnallisesti ja maakunnallisesti arvokkaat maisema-alueet ja kulttuuriympäristöt suhteessa näkymäalueanalyysiin (VE1, kokonaiskorkeus 320 metriä)



- Hankealue
- Suunniteltu tuulivoimala VE1
- Etäisyysvyöhyke tuulivoimaloista

- Näkyvyysanalyysi VE1**
- 68 voimalaa näkyy kokonaan tai näkyvät osittain
 - Yksi voimala näkyy kokonaan tai osittain

- Valtakunnallisesti arvokas maisema-alue (VAMA 2021)
- Valtakunnallisesti merkittävä rakennettu kulttuuriympäristö (RKY 2009)
- Rakennusperintö

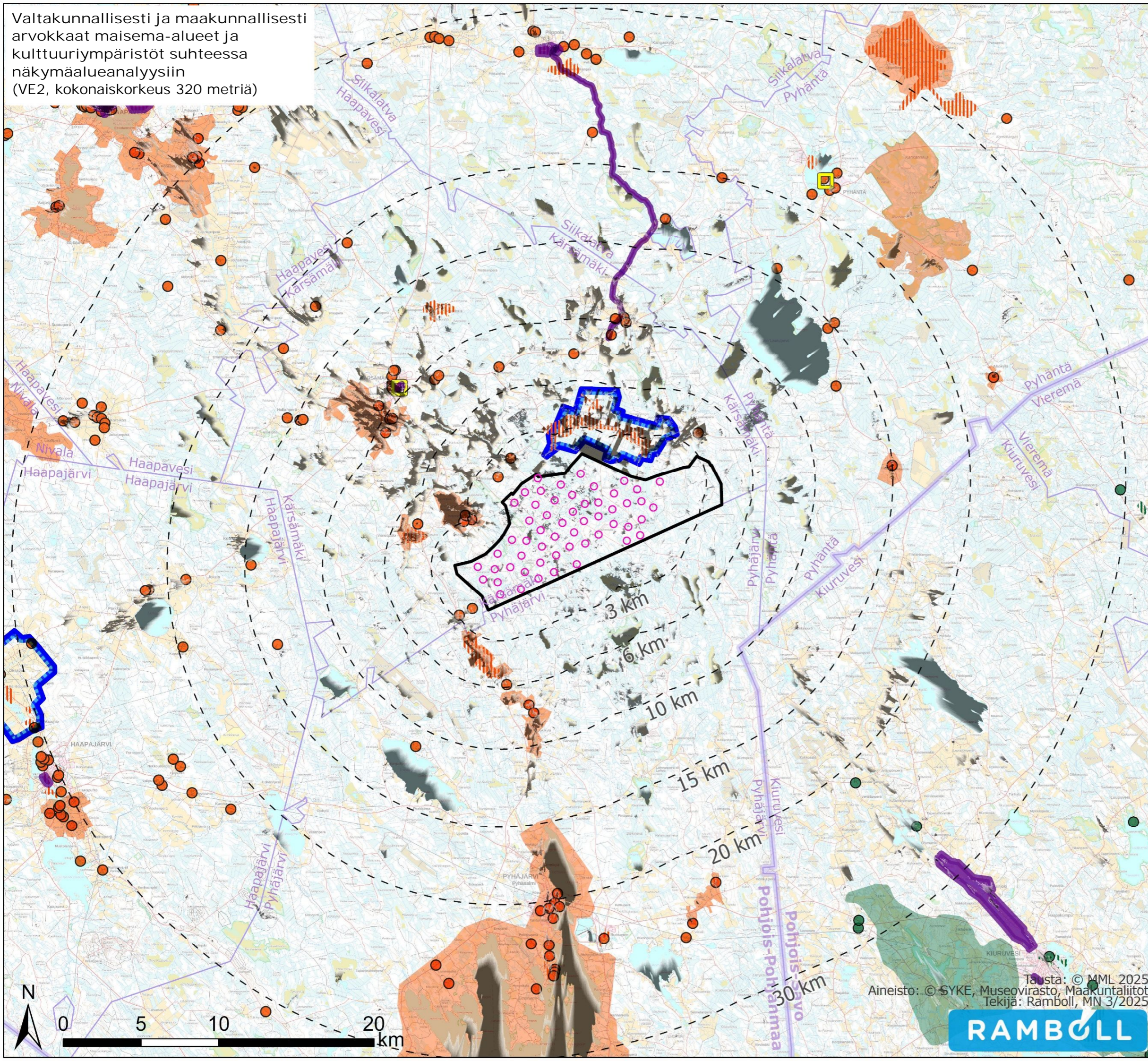
- Pohjois-Pohjanmaan maakuntakaava**
- Maakunnallisesti arvokas rakennettu kulttuuriympäristö
 - Maakunnallisesti arvokas rakennettu kulttuuriympäristö
 - Maakunnallisesti arvokas maisema-alue

- Pohjois-Savon maakuntakaava**
- Kulttuuriympäristön tai maiseman vaalimisen kannalta maakunnallisesti merkittävä kohde
 - Kulttuuriympäristön kannalta maakunnallisesti tärkeä alue
 - Maiseman vaalimisen kannalta maakunnallisesti tärkeä alue

Tuosta: © MML 2025
Aineisto: © SYKE, Museovirasto, Maakuntaliitot
Tekijä: Ramboll, MN 3/2025



Valtakunnallisesti ja maakunnallisesti arvokkaat maisema-alueet ja kulttuuriympäristöt suhteessa näkymäalueanalyysiin (VE2, kokonaiskorkeus 320 metriä)



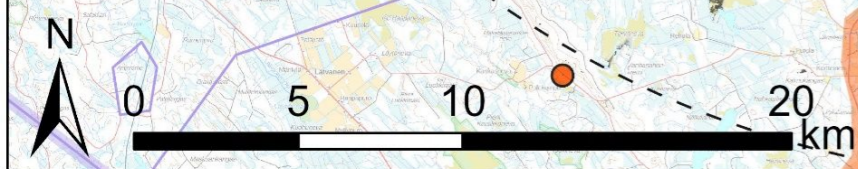
- Hankealue
- Suunniteltu tuulivoimala VE2
- Etäisyysvyöhyke tuulivoimaloista

- Näkyvyysanalyysi VE2**
- 55 voimalaa näkyy kokonaan tai näkyvät osittain
 - Yksi voimala näkyy kokonaan tai osittain

- Valtakunnallisesti arvokas maisema-alue (VAMA 2021)
- Valtakunnallisesti merkittävä rakennettu kulttuuriympäristö (RKY 2009)
- Rakennusperintö

- Pohjois-Pohjanmaan maakuntakaava**
- Maakunnallisesti arvokas rakennettu kulttuuriympäristö
 - Maakunnallisesti arvokas rakennettu kulttuuriympäristö
 - Maakunnallisesti arvokas maisema-alue

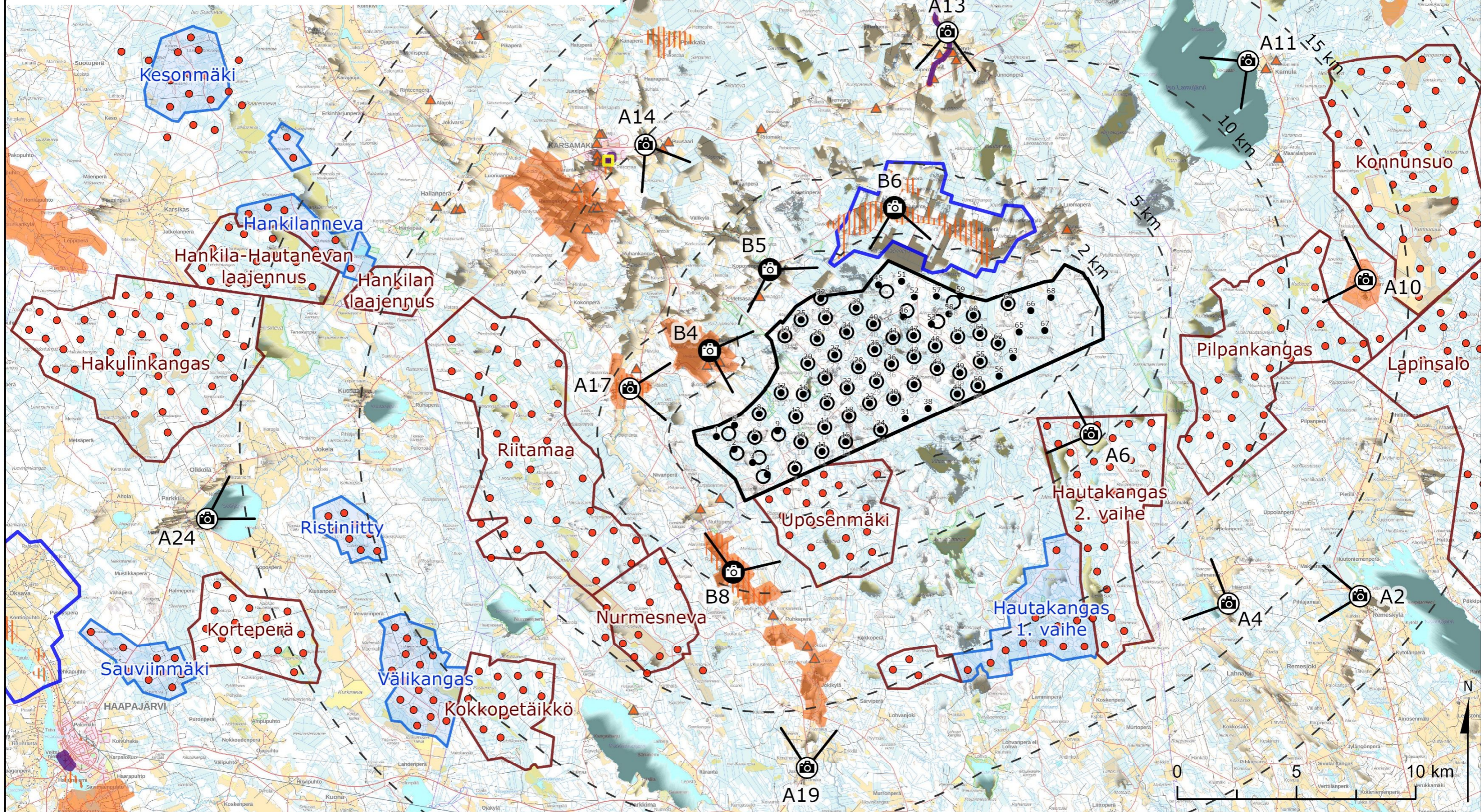
- Pohjois-Savon maakuntakaava**
- Kulttuuriympäristön tai maiseman vaalimisen kannalta maakunnallisesti merkittävä kohde
 - Kulttuuriympäristön kannalta maakunnallisesti tärkeä alue
 - Maiseman vaalimisen kannalta maakunnallisesti tärkeä alue



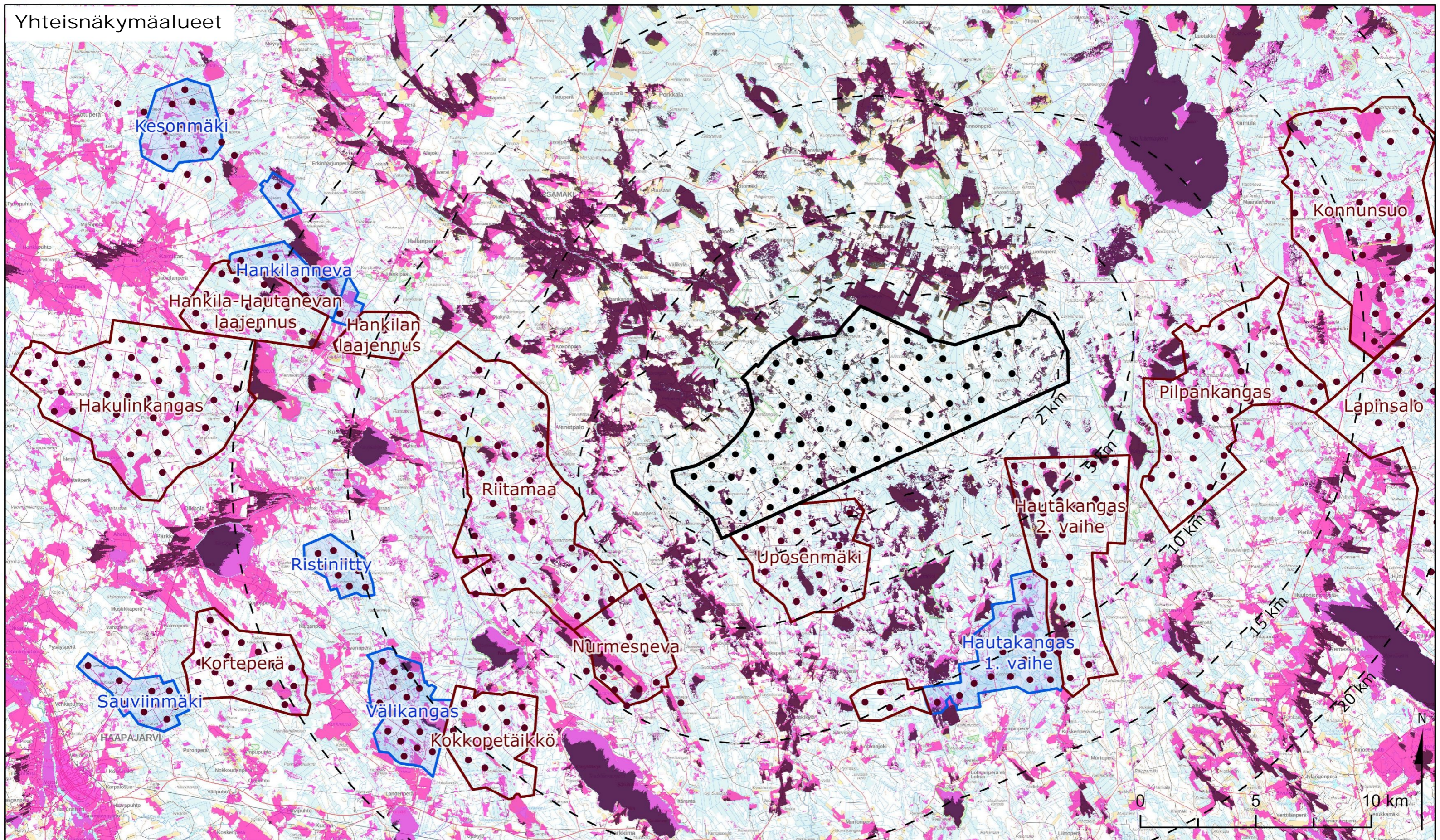
Tuosta: © MML 2025
Aineisto: © SYKE, Museovirasto, Maakuntaliitot
Tekijä: Ramboll, MN 3/2025



Havainnekuvapaikat suhteessa näkymäalueanalyyysiin (VE1, kokonaiskorkeus 320 metriä)



<ul style="list-style-type: none"> Kuvauspaikat 2022 (A) Kuvauspaikat 2023 (B) Kuvaussuunnat Suunnittelualue Halmemäen tuulivoimalat VE1 Halmemäen tuulivoimalat VE2 	<ul style="list-style-type: none"> Etäisyysvyöhykkeet VE1 tuulivoimaloista Suunnitteilla olevat muut hankkeet Hyväksytty tuulivoiman osayleiskaava Muiden hankkeiden tuulivoimalat Rakennusperintö Saviselkä-Piippola -maantie (RKY 2009) Valtakunnallisesti merkittävä rakennettu kulttuuriympäristö (RKY 2009) 	<ul style="list-style-type: none"> Maakunnallisesti arvokas rakennettu kulttuuriympäristö Kultt.hist./maisem. tärkeä tie Maakunnallisesti arvokas rakennettu kulttuuriympäristö Maakunnallisesti arvokas maisema-alue Valtakunnallisesti arvokas maisema-alue (VAMA 2021) 	<p>Halmemäen näkyyvyysanalyysi VE1</p> <ul style="list-style-type: none"> 68 tuulivoimalaa tai osia niistä näkyy Yksi tuulivoimala tai osia niistä näkyy <p>Tausta: © MML 2023 Tekijä: Ramboll, MN 1/2024</p>
--	--	---	---



Suunnittelualaue
 Halmemäen tuulivoimalat VE1 (Total Height 320 m)
 Etäisyysvyöhykkeet Halmemäen VE1 tuulivoimaloista
 Halmemäen näkyvyysanalyysi
 Yksi tai useampi Halmemäen tuulivoimahankkeen tuulivoimala tai osia niistä näkyvä

Suunnitteilla olevat muut hankkeet
 Hyväksytty tuulivoiman osayleiskaava
 Muiden hankkeiden tuulivoimalat
 Muiden hankkeiden yhteisnäkyvyysanalyysi
 Yhden tai useamman muun tuulivoimahankkeen yksi tai useampi tuulivoimala tai osia niistä näkyvä.

Tausta: © MML 2023
 Tekijä: Ramboll, MN 1/2024

