

# Pitkämaan tuulivoimahankkeen havainnekuvat, yhteismallinnukset osa 2

Tässä liitteessä 9 esitetään hankkeen yhteisvaikutusten havainnekuvat kuvauspisteistä 6–11.

## Tietoa havainnekuvista

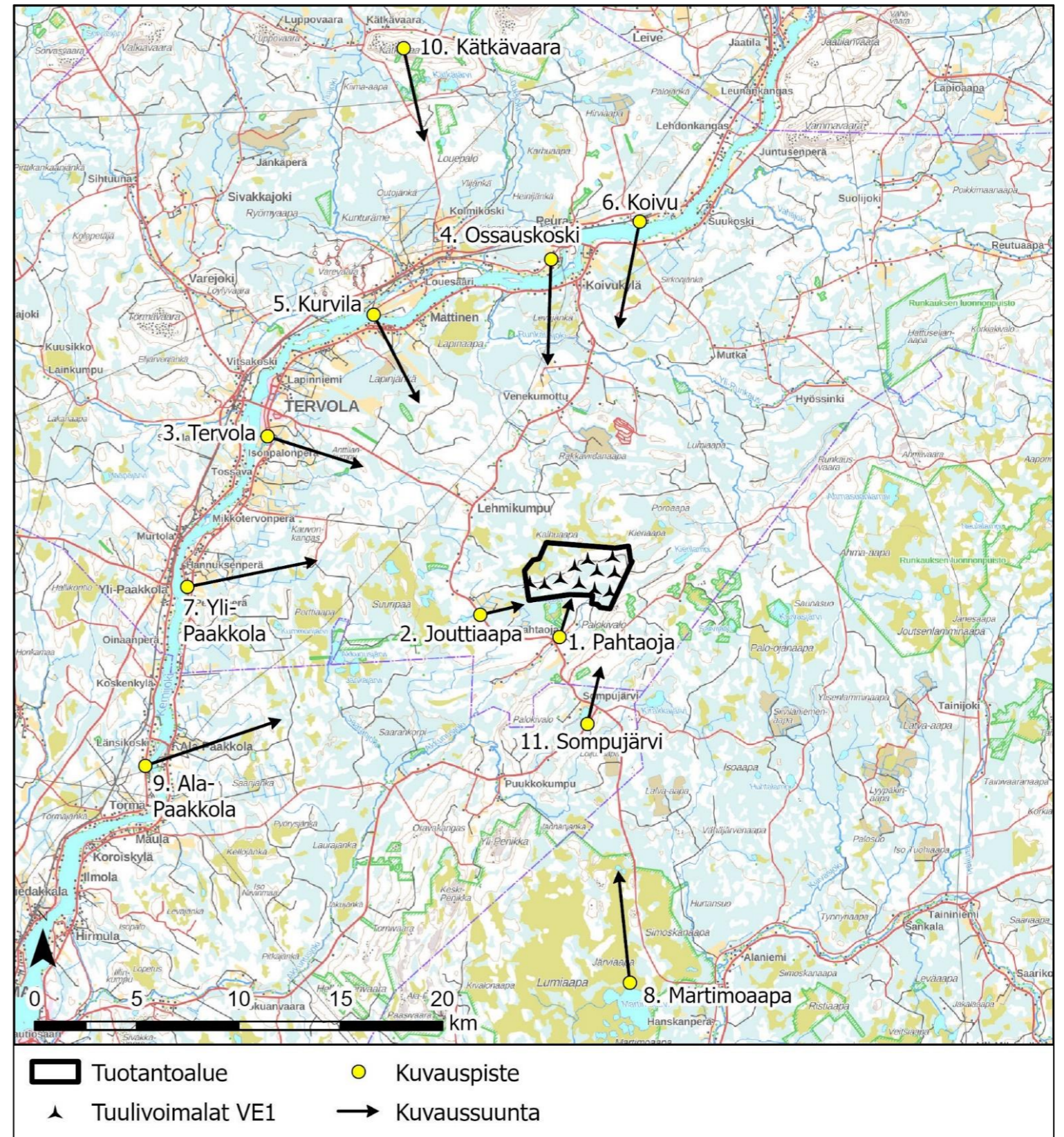
Kuvat ovat otettu annetuista paikoista sekä 50 mm polttovälillä, että panoraamakuvina.

Kuvat on käsitelty Photoshop-ohjelmistolla. Visualisoinnit on luotu Windplanner-ohjelmistolla.

Kuvissa käytettyjen tuulivoimaloiden napakorkeus on 200 metriä ja lavan pituus on enintään 100 metriä, jolloin korkein pyyhkäisyypiste on 300 metriä.

Raportissa esitetään jokaiselta kuvauspisteeltä seuraavat asiat:

- Kuvauspaikalta yhteismallinnuksen panoraamakuvat voimalavaihtoehdoista VE1 ja VE2
- Kuvauspaikalta yhteismallinnuksen panoraamakuvat symboleilla voimalavaihtoehdoista VE1 ja VE2.



Kuvassa on esitetty havainnekuvien kuvauspisteet ja kuvaussuunnat.

**Havainnekuvapaikkojen tiedot**

<b>Kuvan numero</b>	<b>Kuvauspiste</b>	<b>Kuvan ottaja</b>	<b>Kuvauspäivämäärä</b>	<b>Liite nro</b>
1.	Pahtaoja	Sitowise Oy	24.11.2021	8
2.	Jouttiaapa	Sitowise Oy	15.6.2025	8
3.	Tervola	Sitowise Oy	14.6.2025	8
4.	Ossauskoski	Sitowise Oy	14.6.2025	8
5.	Kurvila	Sitowise Oy	14.6.2025	8
6.	Koivu	Sitowise Oy	14.6.2025	9
7.	Yli-Paakkola	Sitowise Oy	24.11.2021	9
8.	Martimoaapa	Sitowise Oy	15.6.2025	9
9.	Ala-Paakkola	Sitowise Oy	14.6.2025	9
10.	Kätkävaara	Sitowise Oy	4.9.2022	9
11.	Sompujärvi	Sitowise Oy	15.6.2025	9

## 6. Koivu / VE 1 (11 voimalaa)



Kuva 6.1. Laajan yleisnäkymän esittävä havainnekuva yhteismallinnuksesta.



Kuva 6.2. Mallinnus tuulivoimaloiden sijainnista valokuvan päälle. Kuvassa on korostettu voimaloiden tornit valkoisilla viivoilla ja lapojen pyörimisaluet ympyröillä alla olevan selitteen mukaisilla väreillä.

### Kuvassa esitettyjen symbolien selitteet

Pitkämaa



VE 1

Muut tuulivoimahankkeet, joista osa näkyy kuvassa



Vitsakangas



Hevosselkä



Lypäkki



Varevaara



Löylyvaara



Kuorinki-  
Visanmaa



Outojänkä



Ruonasuo



Leilisuo

## 6. Koivu / VE2 (9 voimalaa)



Kuva 6.3. Laajan yleisnäkymän esittävä havainnekuva yhteismallinnuksesta.



Kuva 6.4. Mallinnus tuulivoimaloiden sijainnista valokuvan päälle. Kuvassa on korostettu voimaloiden tornit valkoisilla viivoilla ja lapojen pyörimisaluet ympyröillä alla olevan selitteen mukaisilla väreillä.

### Kuvassa esitettyjen symbolien selitteet

Pitkämaa



VE 2

Muut tuulivoimahankkeet, joista osa näkyy kuvassa



Vitsakangas



Hevosselkä



Lyypäkki



Varevaara



Löylyvaara



Kuorinki-  
Visanmaa



Outojänkä



Ruonasuo



Leilisuo

## 7. Yli-Paakkola / VE1 (11 voimalaa)



Kuva 7.1. Laajan yleisnäkymän esittävä havainnekuva yhteismallinnuksesta.



Kuva 7.2. Mallinnus tuulivoimaloiden sijainnista valokuvan päälle. Kuvassa on korostettu voimaloiden tornit valkoisilla viivoilla ja laipojen pyörimisaluet ympyröillä alla olevan selitteen mukaisilla väreillä.

### Kuvassa esitettyjen symbolien selitteet

#### Pitkämaa



VE 1

#### Muut tuulivoimahankkeet, joista osa näkyy kuvassa



Vitsakangas



Hevosselkä



Lyypäkki



Varevaara



Löylyvaara



Kuorinki-  
Visanmaa



Outojänkä



Ruonasuo



Leilisuo

## 7. Yli-Paakkola / VE2 (9 voimalaa)



Kuva 7.3. Laajan yleisnäkymän esittävä havainnekuva yhteismallinnuksesta.



Kuva 7.4. Mallinnus tuulivoimaloiden sijainnista valokuvan päälle. Kuvassa on korostettu voimaloiden tornit valkoisilla viivoilla ja lapojen pyörimisaluet ympyröillä alla olevan selitteen mukaisilla väreillä.

### Kuvassa esitettyjen symbolien selitteet

Pitkämaa



VE 2

Muut tuulivoimahankkeet, joista osa näkyy kuvassa



Vitsakangas



Hevosselkä



Lyyppäkki



Varevaara



Löylyvaara



Kuorinki-  
Visanmaa



Outojänkä



Ruonasuo



Leilisuo

## 8. Martimoaapa / VE1 (11 voimalaa)



Kuva 8.1. Laajan yleisnäkymän esittävä havainnekuva yhteismallinnuksesta.



Kuva 8.2. Mallinnus tuulivoimaloiden sijainnista valokuvan päälle. Kuvassa on korostettu voimaloiden tornit valkoisilla viivoilla ja laajojen pyörimisalueet ympyröillä alla olevan selitteen mukaisilla väreillä.

### Kuvassa esitettyjen symbolien selitteet

Pitkämaa



VE 1

Muut tuulivoimahankkeet, joista osa näkyy kuvassa



Vitsakangas



Hevosselkä



Lyypäkki



Varevaara



Löylyvaara



Kuorinki-  
Visanmaa



Outojänkä



Ruonasuo



Leilisuo

## 8. Martimoaapa / VE2 (9 voimalaa)



Kuva 8.3. Laajan yleisnäkymän esittävä havainnekuva yhteismallinnuksesta.



Kuva 8.4. Mallinnus tuulivoimaloiden sijainnista valokuvan päälle. Kuvassa on korostettu voimaloiden tornit valkoisilla viivoilla ja lapojen pyörimisalueet ympyröillä alla olevan selitteen mukaisilla väreillä.

Kuvassa esitettyjen symbolien selitteet

Pitkämaa



VE 2

Muut tuulivoimahankkeet, joista osa näkyy kuvassa



Vitsakangas



Hevosselkä



Lyypäkki



Varevaara



Löylyvaara



Kuorinki-  
Visanmaa



Outojänkä



Ruonasuo



Leilisuo

## 9. Ala-Paakkola / VE1 (11 voimalaa)



Kuva 9.1. Laajan yleisnäkymän esittävä havainnekuva yhteismallinnuksesta.



Kuva 9.2. Mallinnus tuulivoimaloiden sijainnista valokuvan päälle. Kuvassa on korostettu voimaloiden tornit valkoisilla viivoilla ja lapojen pyörimisaluet ympyröillä alla olevan selitteen mukaisilla väreillä.

### Kuvassa esitettyjen symbolien selitteet

Pitkämaa



VE 1

Muut tuulivoimahankkeet, joista osa näkyy kuvassa



Vitsakangas



Hevosselkä



Lyypäkki



Varevaara



Löylyvaara



Kuorinki-  
Visanmaa



Outojänkä



Ruonasuo



Leilisuo

## 9. Ala-Paakkola / VE2 (9 voimalaa)



Kuva 9.3. Laajan yleisnäkymän esittävä havainnekuva yhteismallinnuksesta.



Kuva 9.4. Mallinnus tuulivoimaloiden sijainnista valokuvan päälle. Kuvassa on korostettu voimaloiden tornit valkoisilla viivoilla ja laojen pyörimisaluet ympyröillä alla olevan selitteen mukaisilla väreillä.

### Kuvassa esitettyjen symbolien selitteet

Pitkämaa



VE 2

Muut tuulivoimahankkeet, joista osa näkyy kuvassa



Vitsakangas



Hevosselkä



Lyypäkki



Varevaara



Löylyvaara



Kuorinki-  
Visanmaa



Outojänkä



Ruonasuo



Leilisuo

## 10. Kätkävaara / VE1 (11 voimalaa)



Kuva 10.1. Laajan yleisnäkymän esittävä havainnekuva yhteismallinnuksesta.



Kuva 10.2. Mallinnus tuulivoimaloiden sijainnista valokuvan päälle. Kuvassa on korostettu voimaloiden tornit valkoisilla viivoilla ja lapojen pyörimisaluet ympyröillä alla olevan selitteen mukaisilla väreillä.

### Kuvassa esitettyjen symbolien selitteet

Pitkämaa



VE 1

Muut tuulivoimahankkeet, joista osa näkyy kuvassa



Vitsakangas



Hevosselkä



Lyypäkki



Varevaara



Löylyvaara



Kuorinki-  
Visanmaa



Outojänkä



Ruonasuo



Leilisuo

## 10. Kätkävaara / VE2 (9 voimalaa)



Kuva 10.3. Laajan yleisnäkymän esittävä havainnekuva yhteismallinnuksesta.



Kuva 10.4. Mallinnus tuulivoimaloiden sijainnista valokuvan päälle. Kuvassa on korostettu voimaloiden tornit valkoisilla viivoilla ja lapojen pyörimisaluet ympyröillä alla olevan selitteen mukaisilla väreillä.

### Kuvassa esitettyjen symbolien selitteet

Pitkämaa



VE 2

Muut tuulivoimahankkeet, joista osa näkyy kuvassa



Vitsakangas



Hevosselkä



Lyypäkki



Varevaara



Löylyvaara



Kuorinki-  
Visanmaa



Outojänkä



Ruonasuo



Leilisuo

## 11. Sompujärvi / VE1 (11 voimalaa)



Kuva 11.1. Laajan yleisnäkymän esittävä havainnekuva yhteismallinnuksesta.



Kuva 11.2. Mallinnus tuulivoimaloiden sijainnista valokuvan päälle. Kuvassa on korostettu voimaloiden tornit valkoisilla viivoilla ja lapojen pyörimisalueet ympyröillä alla olevan selitteen mukaisilla väreillä.

Kuvassa esitettyjen symbolien selitteet

Pitkämaa



VE 1

Muut tuulivoimahankkeet, joista osa näkyy kuvassa



Vitsakangas



Hevosselkä



Lyypäkki



Varevaara



Löylyvaara



Kuorinki-  
Visanmaa



Outojänkä



Ruonasuo



Leilisuo

## 11. Sompujärvi / VE2 (9 voimalaa)



Kuva 11.3. Laajan yleisnäkymän esittävä havainnekuva yhteismallinnuksesta.



Kuva 11.4. Mallinnus tuulivoimaloiden sijainnista valokuvan päälle. Kuvassa on korostettu voimaloiden tornit valkoisilla viivoilla ja lapojen pyörimisaluet ympyröillä alla olevan selitteen mukaisilla väreillä.

### Kuvassa esitettyjen symbolien selitteet

Pitkämaa



VE 2

Muut tuulivoimahankkeet, joista osa näkyy kuvassa



Vitsakangas



Hevosselkä



Lyypäkki



Varevaara



Löylyvaara



Kuorinki-  
Visanmaa



Outojänkä



Ruonasuo



Leilisuon