

# Pitkämaan tuulivoimahankkeen havainnekuvat osa 2

Tässä liitteessä 7 esitetään havainnekuvat kuvauspisteistä 6–11 tarkemmalla resoluutiolla sekä näkymäalueanalyysit.

## Tietoa havainnekuvista

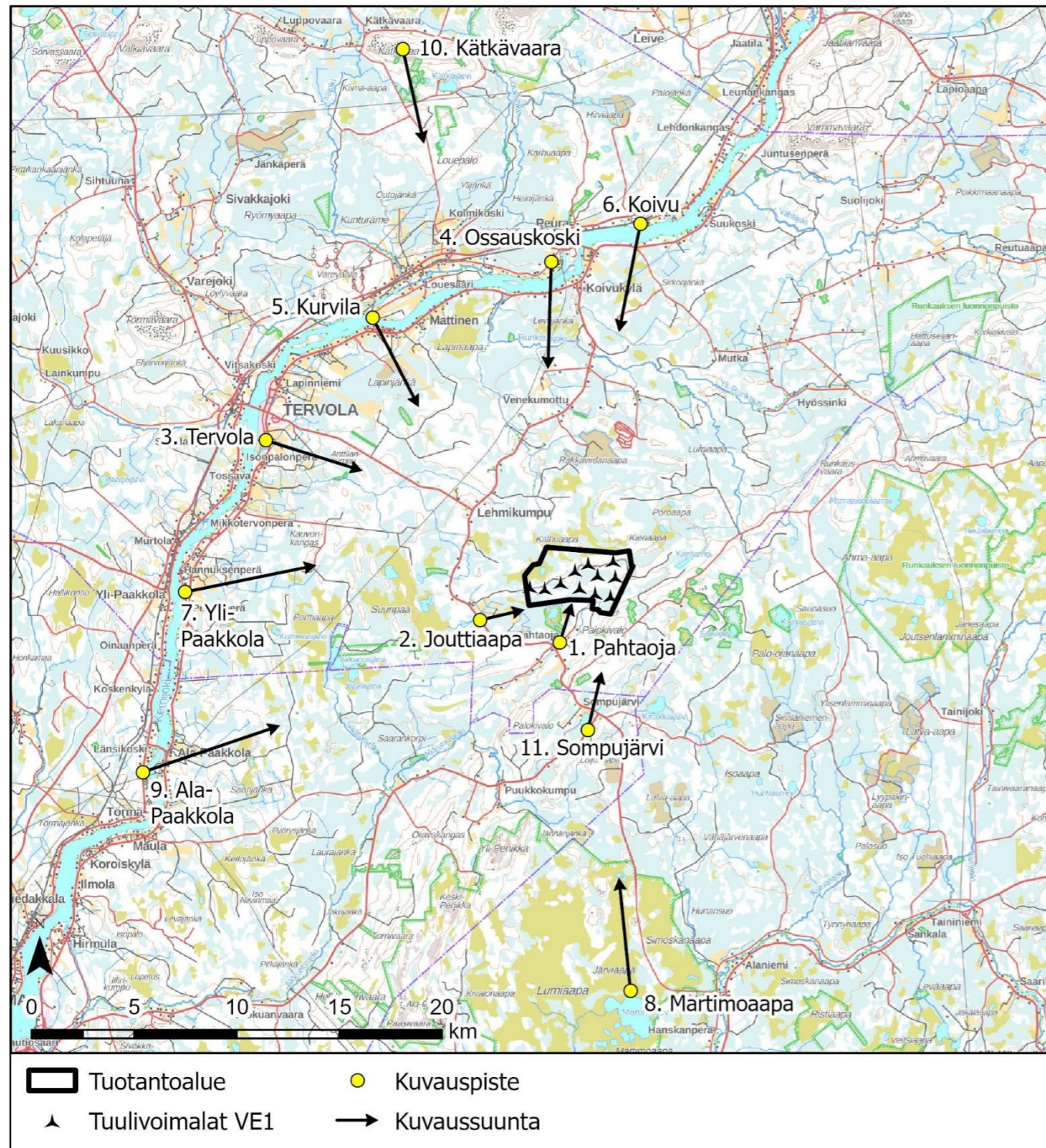
Kuvat ovat otettu annetuista paikoista sekä 50 mm polttovälillä, että panoraamakuvina.

Kuvat on käsitelty Photoshop-ohjelmistolla. Visualisoinnit on luotu Windplanner-ohjelmistolla.

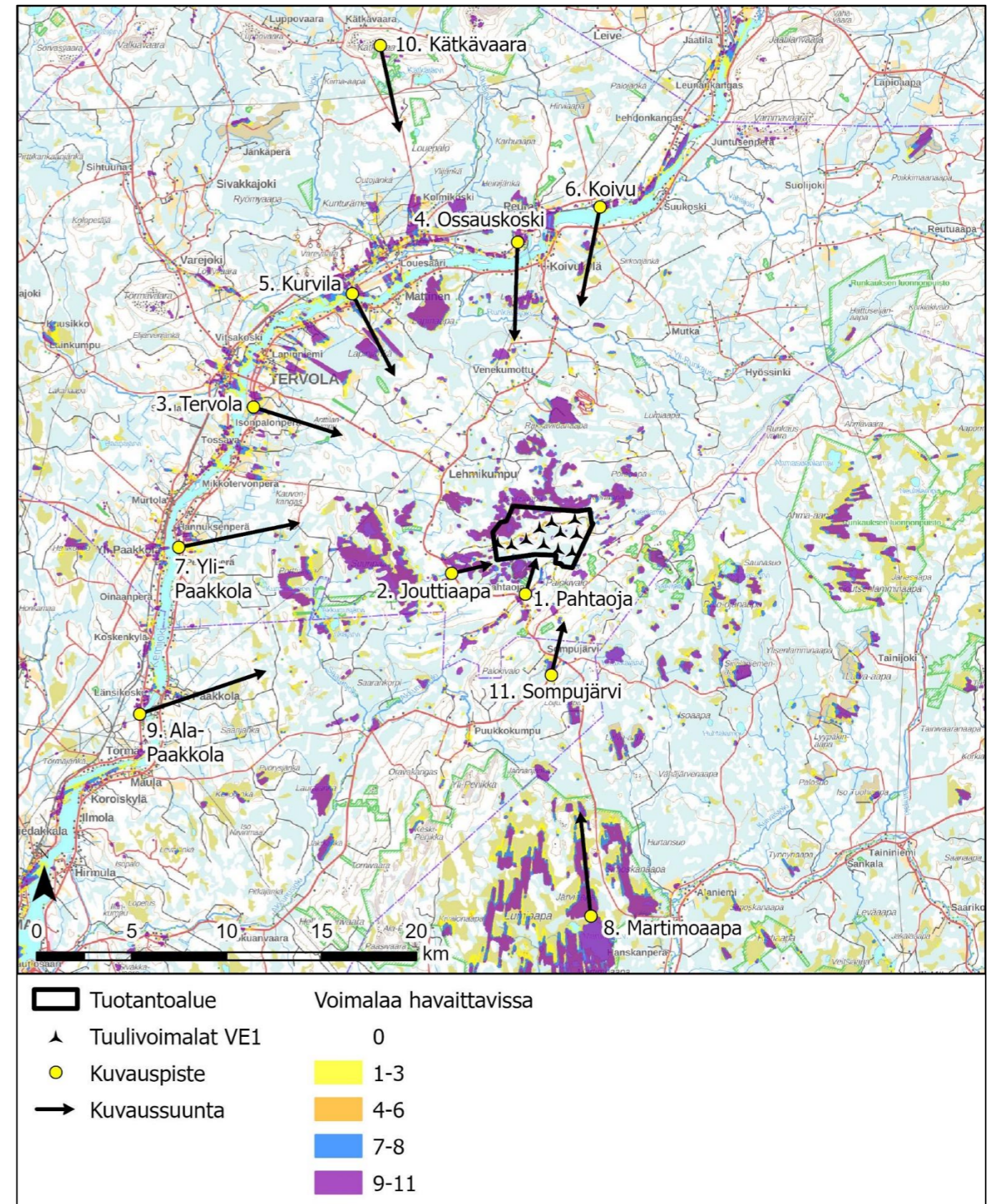
Kuvissa käytettyjen tuulivoimaloiden napakorkeus on 200 metriä ja lavan pituus on enintään 100 metriä, jolloin korkein pyyhkäisyypiste on 300 metriä.

Raportissa esitetään jokaiselta kuvauspisteeltä seuraavat asiat:

- Kartta voimaloiden näkyvyydestä (300 m) kuvauspaikalle vaihtoehdon VE1 osalta
- Kuvauspaikalta panoraamakuvat voimalavaihtoehdoista VE1 ja VE2
- Kuvauspaikalta panoraamakuvat symboleilla voimalavaihtoehdoista VE1 ja VE2. Panoraamakuviissa valokuvan päällä on kuvattu voimaloiden tornit valkoisella viivalla ja lapojen pyörimisalue punaisella tai sinisellä ympyrällä riippuen vaihtoehdosta.
- Kuvauspaikalta 50 mm kuvat molemmista voimalavaihtoehdoista VE1 ja VE2. 50 mm kuvissa esitetään todellista näkymää, jossa voimalat on rajattu puiden ja muiden näköesteiden taakse.
- Yöhavainnekuvat esitetään kolmesta kuvauspisteestä vaihtoehdosta VE1.



Kuvassa on esitetty havainnekuvienv kuvauspisteet ja kuvaussuunnat.



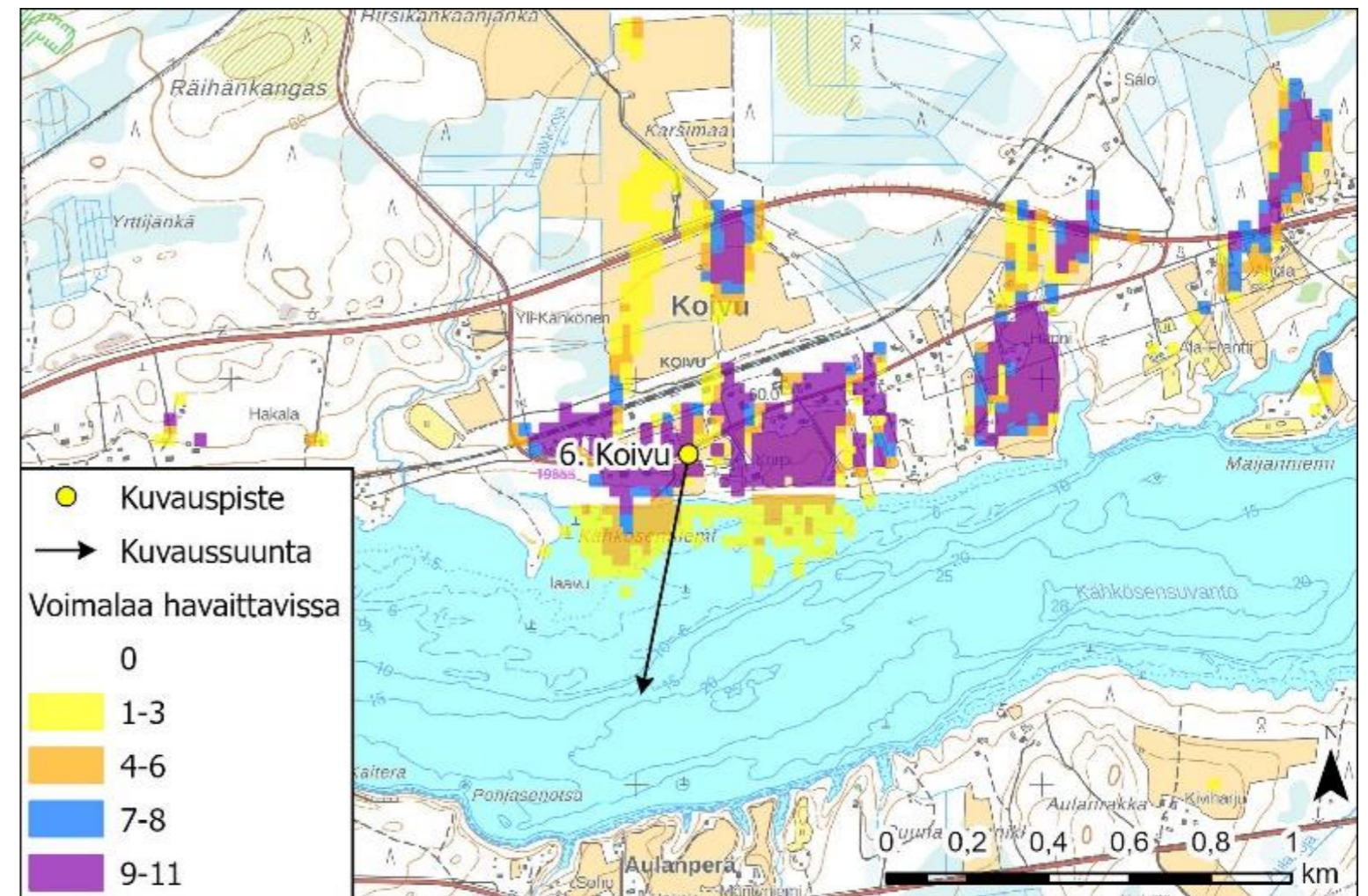
Kuvassa on esitetty havainnekuvipisteet, kuvaussuunnat sekä näymäalueanalyysi vaihtoehdosta VE1.

**Havainnekuvapaikkojen tiedot**

<b>Kuvan numero</b>	<b>Kuvauspiste</b>	<b>Kuvan ottaja</b>	<b>Kuvauspäivämäärä</b>	<b>Liite nro</b>	<b>Havainnekuvien vuorokaudenaika</b>
1.	Pahtaoja	Sitowise Oy	24.11.2021	6	päiväaika
2.	Jouttiaapa	Sitowise Oy	15.6.2025	6	päiväaika (VE1 osalta myös yöaika)
3.	Tervola	Sitowise Oy	14.6.2025	6	päiväaika (VE1 osalta myös yöaika)
4.	Ossauskoski	Sitowise Oy	14.6.2025	6	päiväaika
5.	Kurvila	Sitowise Oy	14.6.2025	6	päiväaika
6.	Koivu	Sitowise Oy	14.6.2025	7	päiväaika
7.	Yli-Paakkola	Sitowise Oy	24.11.2021	7	päiväaika
8.	Martimoaapa	Sitowise Oy	15.6.2025	7	päiväaika
9.	Ala-Paakkola	Sitowise Oy	14.6.2025	7	päiväaika
10.	Kätkävaara	Sitowise Oy	4.9.2022	7	päiväaika
11.	Sompujärvi	Sitowise Oy	15.6.2025	7	päiväaika (VE1 osalta myös yöaika)

## Havainnekuvapiste 6: Koivu

Havainnekuva on valokuvattu Kemijoen rantaan rajautuvan Koivun kylän kohdalta Koivuntieltä.



Kuva 6.1. Koivun kuvauspiste. Leikekartalla on esitetty kuvaussuunta sekä näkymäalueanalyysin (VE1) mukaan näkyvien voimaloiden määrä kuvauspisteelle.

## 6. Koivu / VE 1 (11 voimalaa)



Kuva 6.2. Laajan yleisnäkömänn esittävä havainnekuva.



Kuva 6.3. Mallinnus tuulivoimaloiden sijainnista valokuvan päälle. Kuvassa on korostettu voimaloiden tornit valkoisilla viivoilla ja lapojen pyörimisaluet punaisilla ympyröillä.



Kuva 6.4. Ihmiskatsetta (vaakatasossa 40 asteen kuvakulmaa) vastaava leike vaihtoehdon VE1 havainnekuvasta.

## 6. Koivu / VE2 (9 voimalaa)



Kuva 6.5. Laajan yleisnäkymän esittävä havainnekuva.



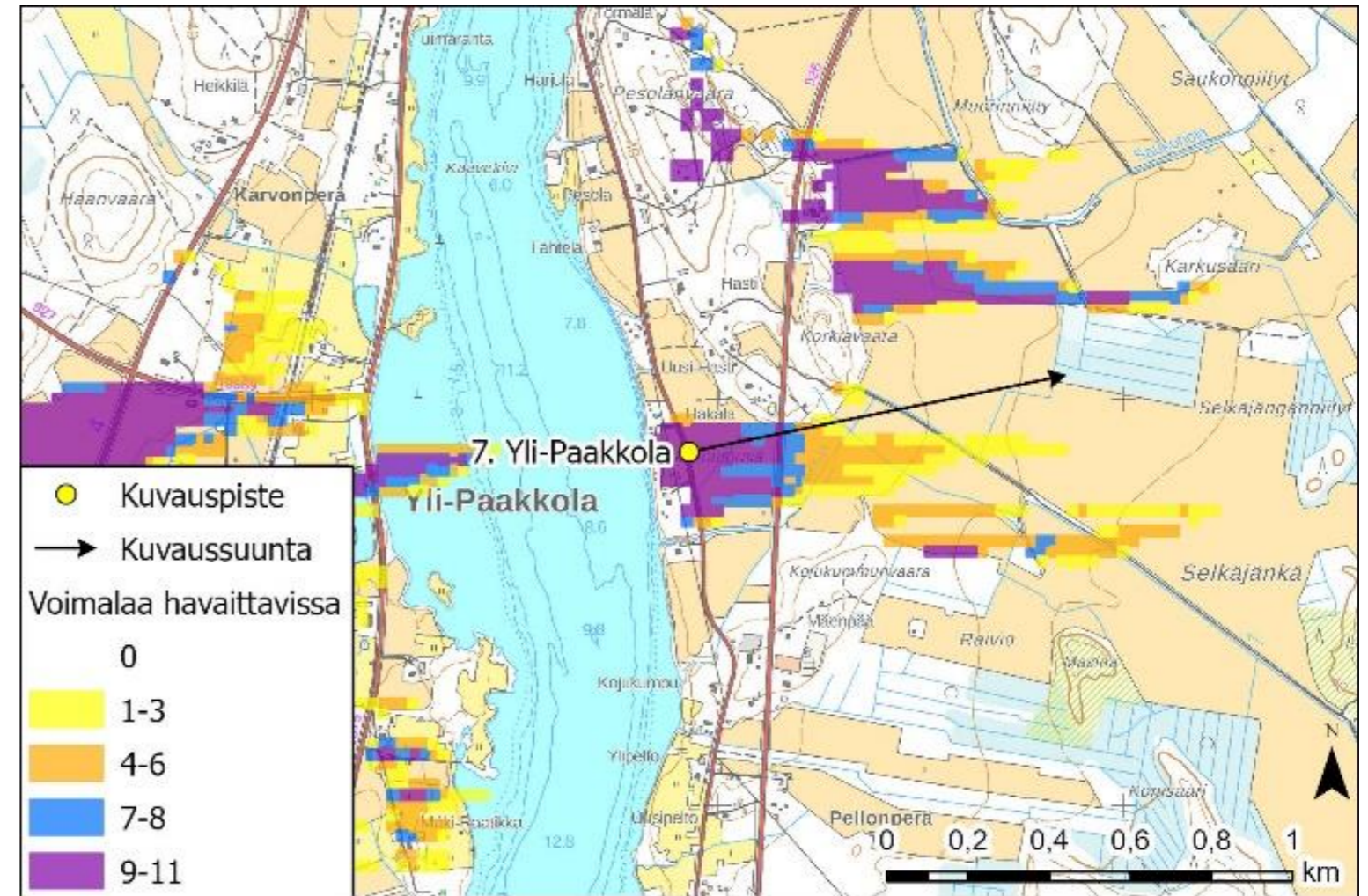
Kuva 6.6. Mallinnus tuulivoimaloiden sijainnista valokuvan päälle. Kuvassa on korostettu voimaloiden tornit valkoisilla viivoilla ja lapojen pyörimisaluet sinisillä ympyröillä.



Kuva 6.7. Ihmiskatsetta (vaakatasossa 40 asteen kuvakulmaa) vastaava leike vaihtoehdon VE2 havainnekuvasta.

## Havainnekuvapiste 7: Yli-Paakkola

Havainnekuva on valokuvattu Yli-Paakkolan kylältä Ylipaakkolantieltä.



Kuva 7.1. Yli-Paakkolan kuvauspiste. Leikekartalla on esitetty kuvaussuunta sekä näkymäalueanalyysin (VE1) mukaan näkyvien voimaloiden määrä kuvauspisteelle.

## 7. Yli-Paakkola / VE1 (11 voimalaa)



Kuva 7.2. Laajan yleisnäkymän esittävä havainnekuva.



Kuva 7.3. Mallinnus tuulivoimaloiden sijainnista valokuvan päälle. Kuvassa on korostettu voimaloiden tornit valkoisilla viivoilla ja lapojen pyörimisaluet punaisilla ympyröillä.



Kuva 7.4. Ihmiskatsetta (vaakatasossa 40 asteen kuvakulmaa) vastaava leike vaihtoehdon VE1 havainnekuvasta.

## 7. Yli-Paakkola / VE2 (9 voimalaa)



Kuva 7.5. Laajan yleisnäkymän esittävä havainnekuva.



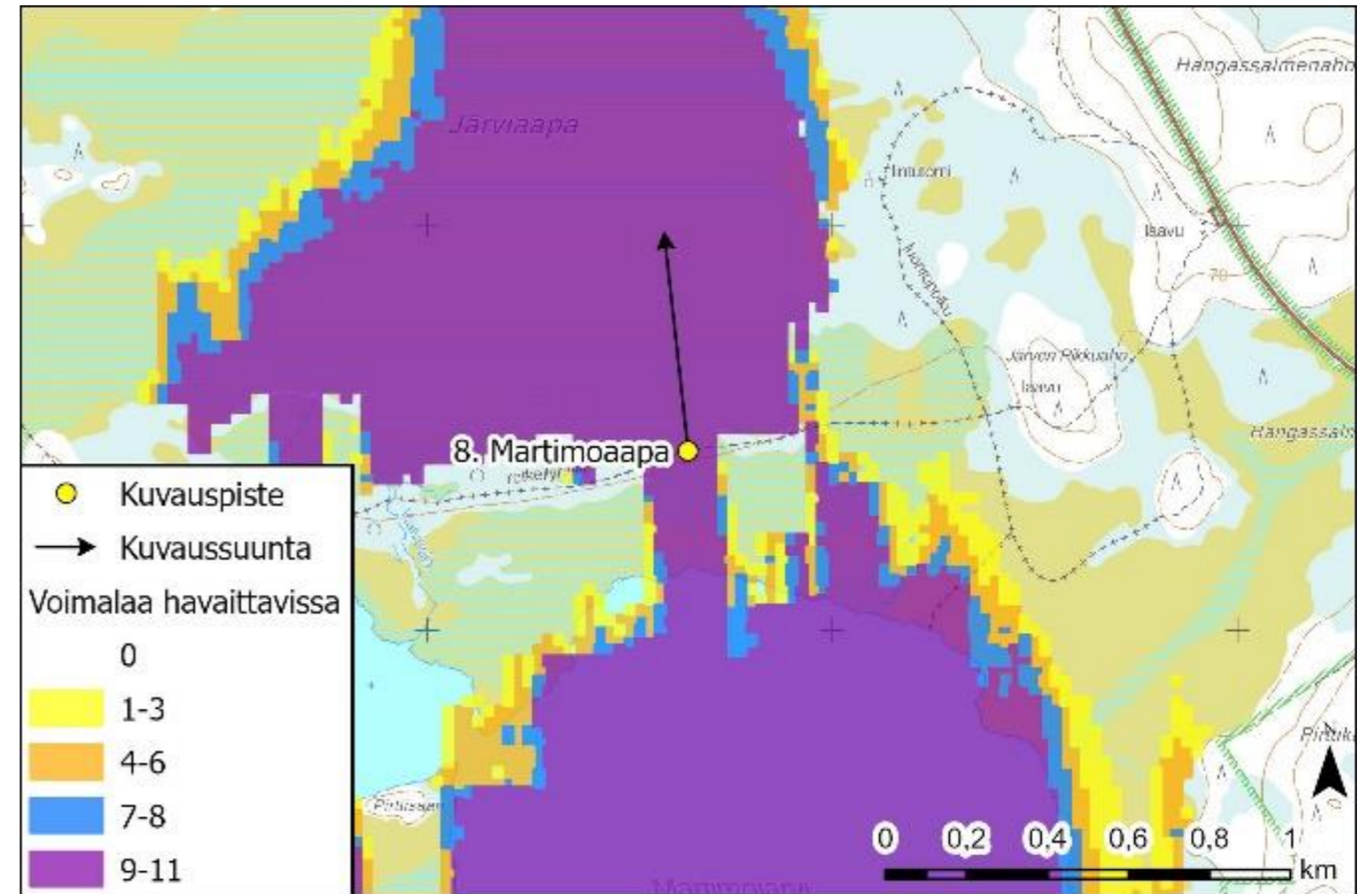
Kuva 7.6. Mallinnus tuulivoimaloiden sijainnista valokuvan päälle. Kuvassa on korostettu voimaloiden tornit valkoisilla viivoilla ja lapojen pyörimisaluet sinisillä ympyröillä.



Kuva 7.7. Ihmiskatsetta (vaakatasossa 40 asteen kuvakulmaa) vastaava leike vaihtoehdon VE2 havainnekuvasta.

## Havainnekuvapiste 8: Martimoaapa

Havainnekuva on valokuvattu Martimoaavalta retkeilyreitiltä.



Kuva 8.1. Martimoaapan kuvauspiste. Leikekartalla on esitetty kuvaussuunta sekä näkymäalueanalyysin (VE1) mukaan näkyvien voimaloiden määrä kuvauspisteelle.

## 8. Martimoaapa / VE1 (11 voimalaa)



Kuva 8.2. Laajan yleisnäkymän esittävä havainnekuva.



Kuva 8.3. Mallinnus tuulivoimaloiden sijainnista valokuvan päälle. Kuvassa on korostettu voimaloiden tornit valkoisilla viivoilla ja lapojen pyörimisaluet punaisilla ympyröillä.



Kuva 8.4. Ihmiskatsetta (vaakatasossa 40 asteen kuvakulmaa) vastaava leike vaihtoehdon VE1 havainnekuvasta.

## 8. Martimoaapa / VE2 (9 voimalaa)



Kuva 8.5. Laajan yleisnäkymän esittävä havainnekuva.



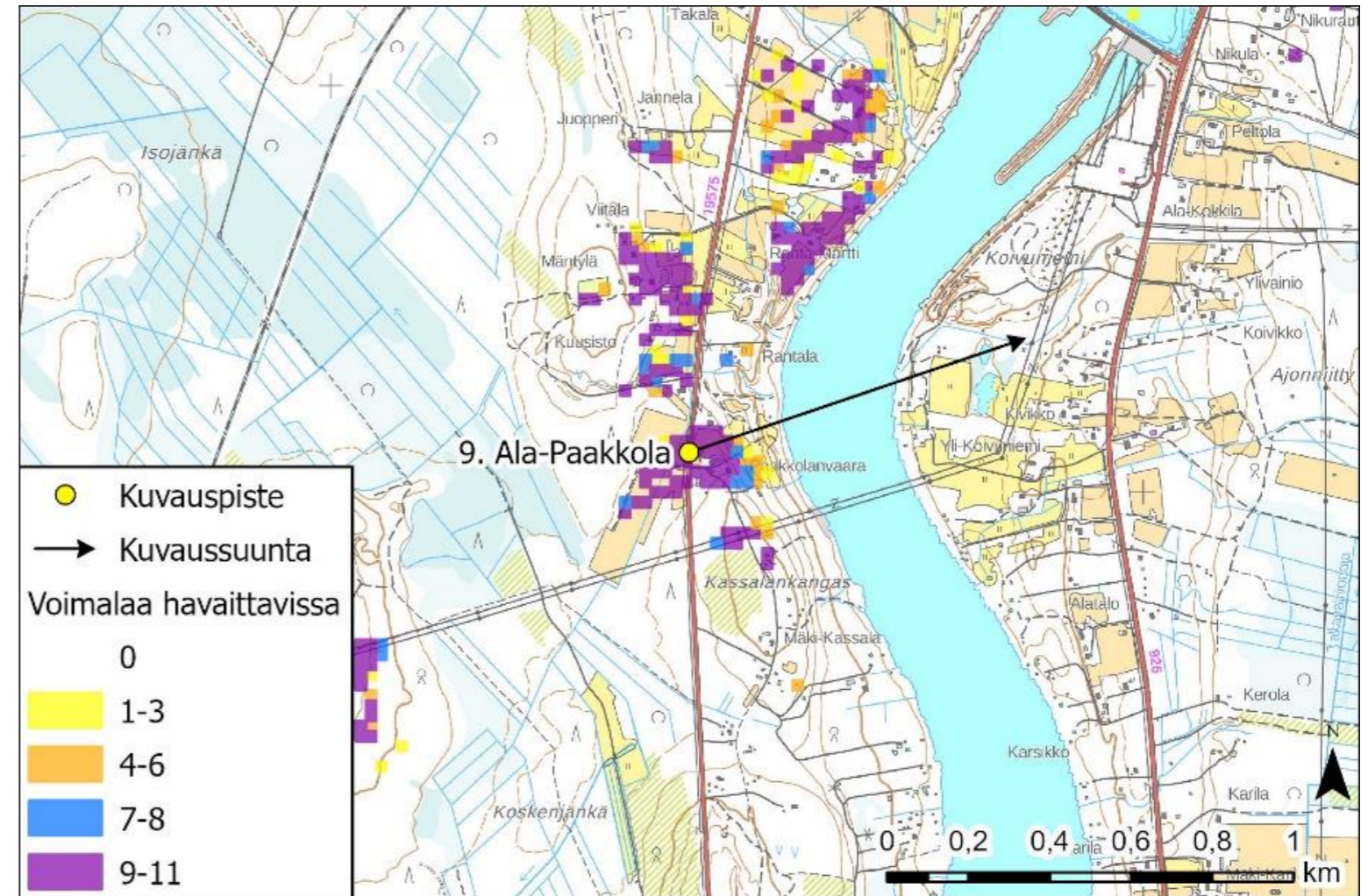
Kuva 8.6. Mallinnus tuulivoimaloiden sijainnista valokuvan päälle. Kuvassa on korostettu voimaloiden tornit valkoisilla viivoilla ja lapojen pyörimisaluet sinisillä ympyröillä.



Kuva 8.7. Ihmiskatsetta (vaakatasossa 40 asteen kuvakulmaa) vastaava leike vaihtoehdon VE2 havainnekuvasta.

## Havainnekuvapiste 9: Ala-Paakkola

Havainnekuva on valokuvattu Ala-Paakkolan / Länsikosken kylän kohdalta Rovaniementieltä.



Kuva 9.1. Ala-Paakkolan kuvauspiste. Leikekartalla on esitetty kuvaussuunta sekä näkymäalueanalyysin (VE1) mukaan näkyvien voimaloiden määrä kuvauspisteelle.

## 9. Ala-Paakkola / VE1 (11 voimalaa)



Kuva 9.2. Laajan yleisnäkymän esittävä havainnekuva.



Kuva 9.3. Mallinnus tuulivoimaloiden sijainnista valokuvan päälle. Kuvassa on korostettu voimaloiden tornit valkoisilla viivoilla ja lapojen pyörimisalueet punaisilla ympyröillä.



Kuva 9.4. Ihmiskatsetta (vaakatasossa 40 asteen kuvakulmaa) vastaava leike vaihtoehdon VE1 havainnekuvasta.

## 9. Ala-Paakkola / VE2 (9 voimalaa)



Kuva 9.5. Laajan yleisnäkymän esittävä havainnekuva.



Kuva 9.6. Mallinnus tuulivoimaloiden sijainnista valokuvan päälle. Kuvassa on korostettu voimaloiden tornit valkoisilla viivoilla ja lapojen pyörimisaluet sinisillä ympyröillä.



Kuva 9.7. Ihmiskatsetta (vaakatasossa 40 asteen kuvakulmaa) vastaava leike vaihtoehdon VE2 havainnekuvasta.



## 10. Kätkävaara / VE1 (11 voimalaa)



Kuva 10.2. Laajan yleisnäkymän esittävä havainnekuva.



Kuva 10.3. Mallinnus tuulivoimaloiden sijainnista valokuvan päälle. Kuvassa on korostettu voimaloiden tornit valkoisilla viivoilla ja lapojen pyörimisaluet punaisilla ympyröillä.



Kuva 10.4. Ihmiskatsetta (vaakatasossa 40 asteen kuvakulmaa) vastaava leike vaihtoehdon VE1 havainnekuvasta.

## 10. Kätkävaara / VE2 (9 voimalaa)



Kuva 10.5. Laajan yleisnäkymän esittävä havainnekuva.



Kuva 10.6. Mallinnus tuulivoimaloiden sijainnista valokuvan päälle. Kuvassa on korostettu voimaloiden tornit valkoisilla viivoilla ja lapojen pyörimisaluet sinisillä ympyröillä.

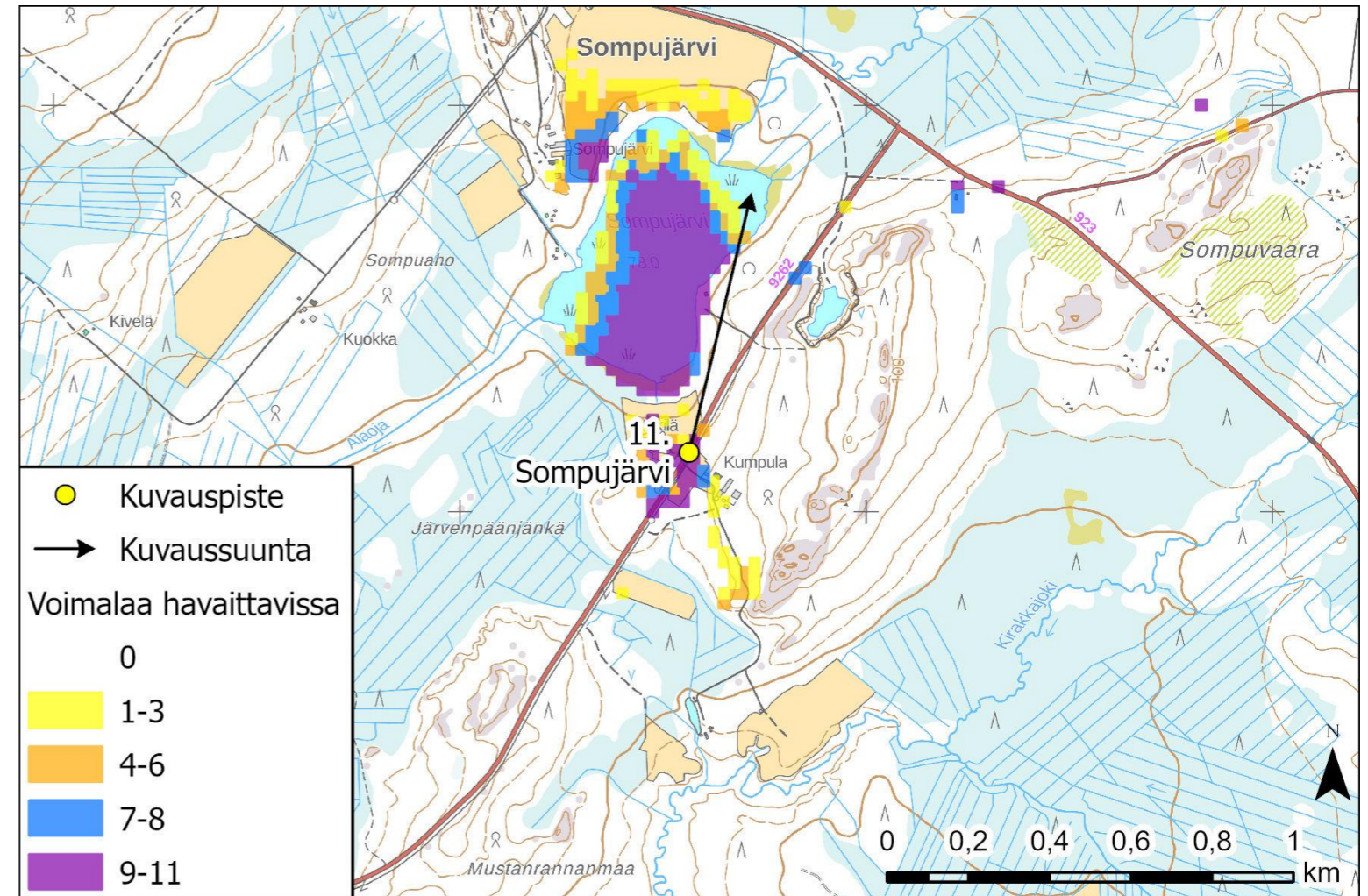


SITOWISE

Kuva 10.7. Ihmiskatsetta (vaakatasossa 40 asteen kuvakulmaa) vastaava leike vaihtoehdon VE2 havainnekuvasta.

## Havainnekuvapiste 11: Sompujärvi

Havainnekuva on valokuvattu Sompujärven eteläpuolelta Kivalontien varrelta.



Kuva 11.1. Sompujärven kuvauspiste. Leikekartalla on esitetty kuvaussuunta sekä näkymäalueanalyysin (VE1) mukaan näkyvien voimaloiden määrä kuvauspisteelle.

## 11. Sompujärvi / VE1 (11 voimalaa)



Kuva 11.2. Laajan yleisnäkymän esittävä havainnekuva.



Kuva 11.3. Mallinnus tuulivoimaloiden sijainnista valokuvan päälle. Kuvassa on korostettu voimaloiden tornit valkoisilla viivoilla ja lapojen pyörimisaluet punaisilla ympyröillä.



Kuva 11.4. Ihmiskatsetta (vaakatasossa 40 asteen kuvakulmaa) vastaava leike vaihtoehdon VE1 havainnekuvasta.



Kuva 11.5. Laajan yleisnäkymän esittävä havainnekuva vaihtoehdosta VE1 yöaikaan.



Kuva 11.6. Ihmiskatsetta (vaakatasossa 40 asteen kuvakulmaa) vastaava leike vaihtoehdon VE1 yöajan havainnekuvesta.

## 11. Sompujärvi / VE2 (9 voimalaa)



Kuva 11.7. Laajan yleisnäkömään esittävä havainnekuva.



Kuva 11.8. Mallinnus tuulivoimaloiden sijainnista valokuvan päälle. Kuvassa on korostettu voimaloiden tornit valkoisilla viivoilla ja lapojen pyörimisaluet sinisillä ympyröillä.



Kuva 11.9. Ihmiskatsetta (vaakatasossa 40 asteen kuvakulmaa) vastaava leike vaihtoehdon VE2 havainnekuvasta.