

Pitkämaan tuulivoimahankkeen havainnekuvat osa 1

Tässä liitteessä 6 esitetään havainnekuvat kuvauspisteistä 1–5 tarkemmalla resoluutiolla sekä näkymäalueanalyysit

Tietoa havainnekuvista

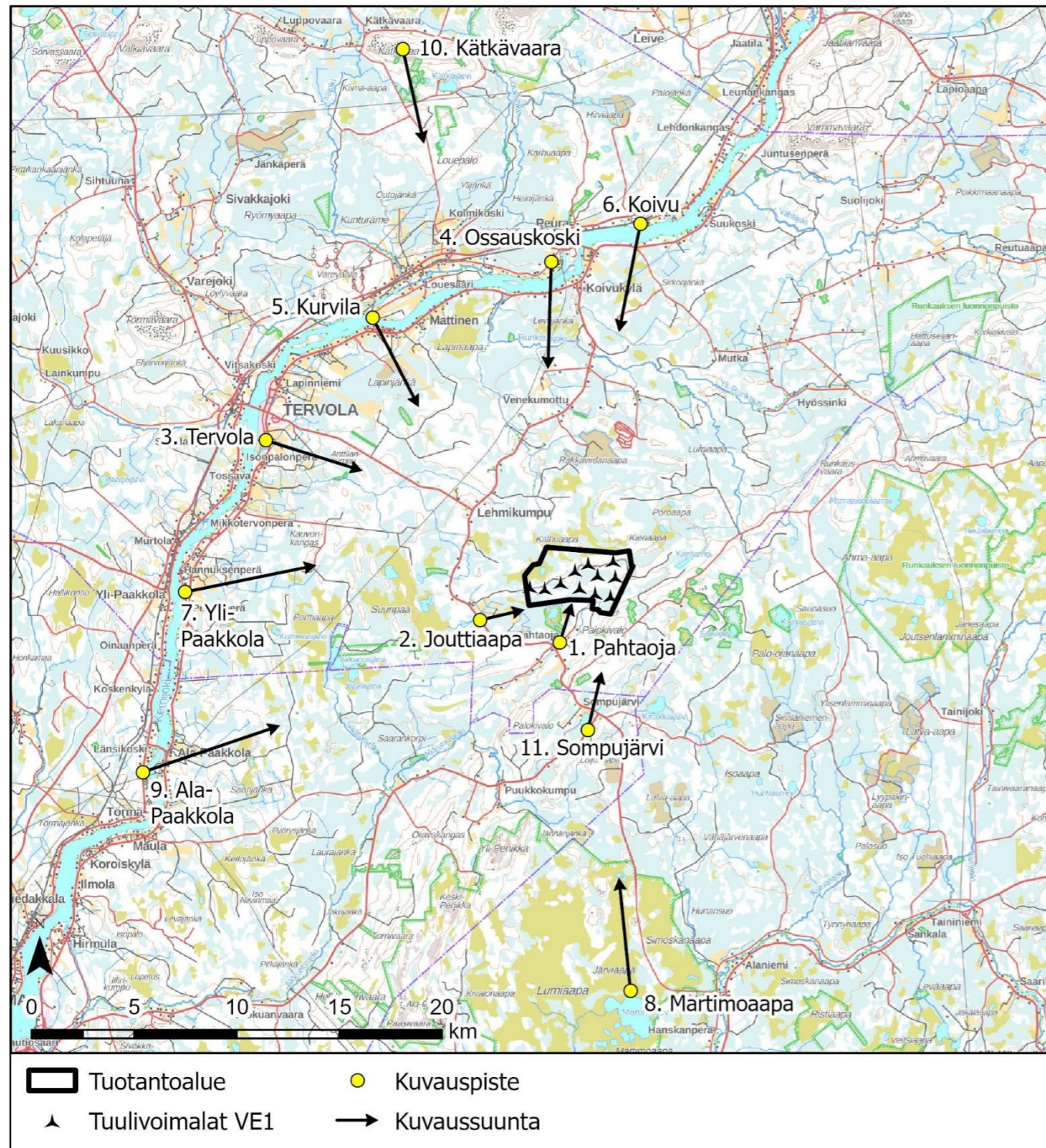
Kuvat ovat otettu annetuista paikoista sekä 50 mm polttovälillä, että panoraamakuvina.

Kuvat on käsitelty Photoshop-ohjelmistolla. Visualisoinnit on luotu Windplanner-ohjelmistolla.

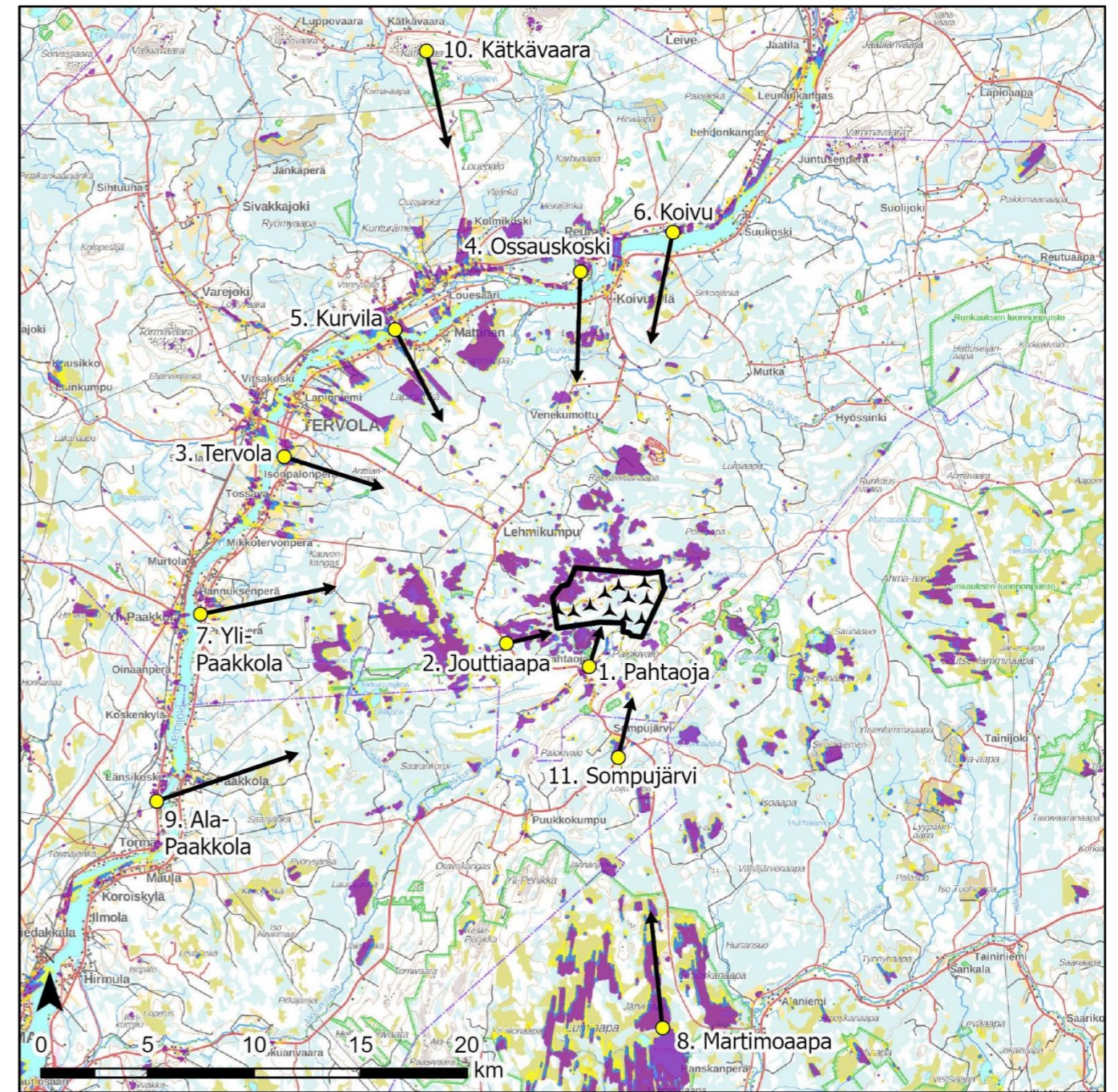
Kuvissa käytettyjen tuulivoimaloiden napakorkeus on 200 metriä ja lavan pituus on enintään 100 metriä, jolloin korkein pyyhkäisyypiste on 300 metriä.

Raportissa esitetään jokaiselta kuvauspisteeltä seuraavat asiat:

- Kartta voimaloiden näkyvyydestä (300 m) kuvauspaikalle vaihtoehdon VE1 osalta
- Kuvauspaikalta panoraamakuvat voimalavaihtoehdoista VE1 ja VE2
- Kuvauspaikalta panoraamakuvat symboleilla voimalavaihtoehdoista VE1 ja VE2. Panoraamakuviissa valokuvan päällä on kuvattu voimaloiden tornit valkoisella viivalla ja lapojen pyörimisalue punaisella tai sinisellä ympyrällä riippuen vaihtoehdosta.
- Kuvauspaikalta 50 mm kuvat molemmista voimalavaihtoehdoista VE1 ja VE2. 50 mm kuvissa esitetään todellista näkymää, jossa voimalat on rajattu puiden ja muiden näköesteiden taakse.
- Yöhavainnekuvat esitetään kolmesta kuvauspisteestä vaihtoehdosta VE1.



Kuvassa on esitetty havainnekuvienv kuvauspisteet ja kuvaussuunnat.



Voimalaa havaittavissa

- 0
- 1-3
- 4-6
- 7-8
- 9-11

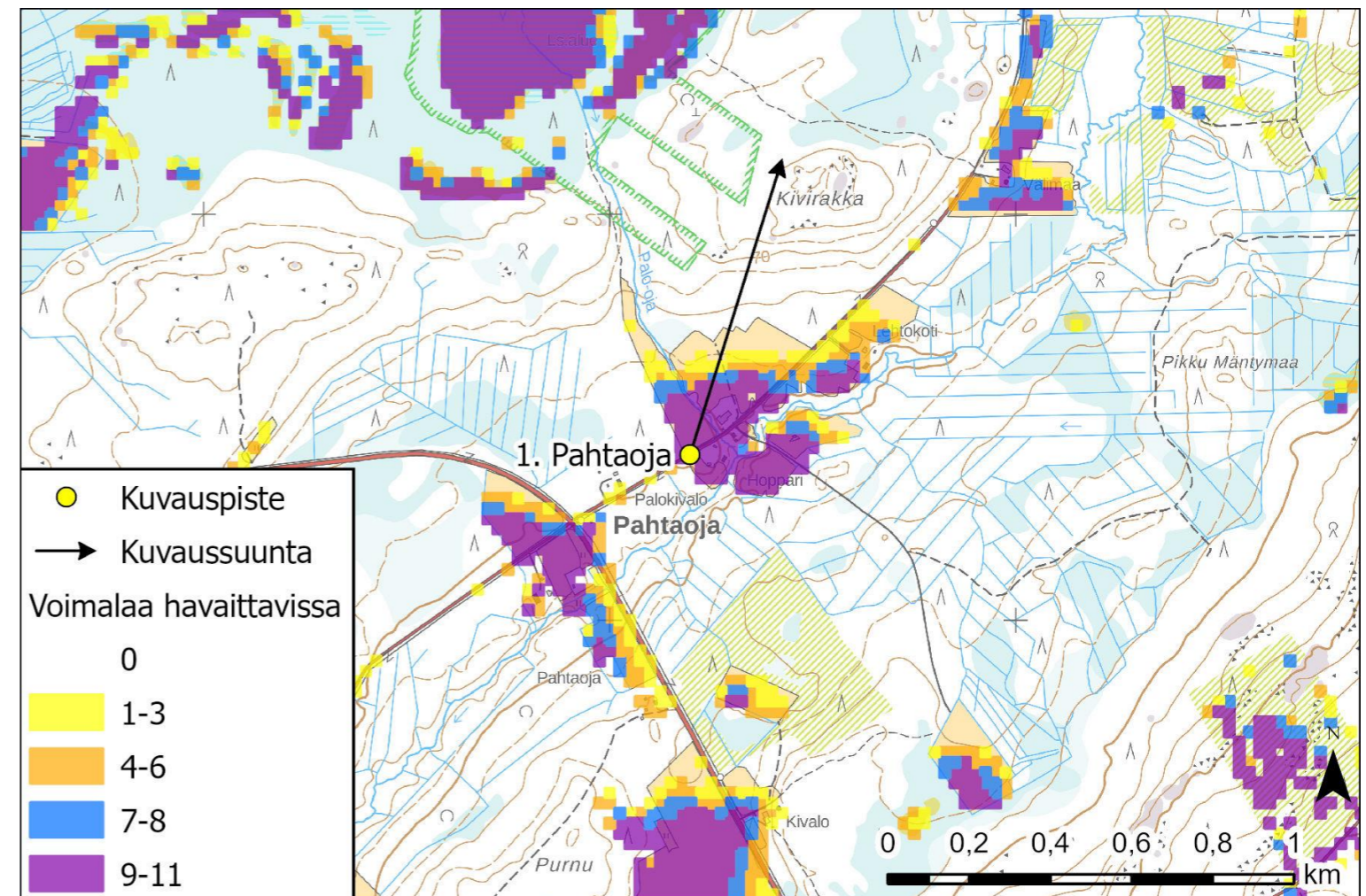
Kuvassa on esitetty havainnekuvauspisteet, kuvaussuunnat sekä näkymäalueanalyysi vaihtoehdosta VE1.

Havainnekuvapaikkojen tiedot

Kuvan numero	Kuvauspiste	Kuvan ottaja	Kuvauspäivämäärä	Liite nro	Kuvan vuorokaudenaika
1.	Pahtaoja	Sitowise Oy	24.11.2021	6	päiväaika
2.	Jouttiaapa	Sitowise Oy	15.6.2025	6	päiväaika (VE1 osalta myös yöaika)
3.	Tervola	Sitowise Oy	14.6.2025	6	päiväaika (VE1 osalta myös yöaika)
4.	Ossauskoski	Sitowise Oy	14.6.2025	6	päiväaika
5.	Kurvila	Sitowise Oy	14.6.2025	6	päiväaika
6.	Koivu	Sitowise Oy	14.6.2025	7	päiväaika
7.	Yli-Paakkola	Sitowise Oy	24.11.2021	7	päiväaika
8.	Martimoaapa	Sitowise Oy	15.6.2025	7	päiväaika
9.	Ala-Paakkola	Sitowise Oy	14.6.2025	7	päiväaika
10.	Kätkävaara	Sitowise Oy	4.9.2022	7	päiväaika
11.	Sompujärvi	Sitowise Oy	15.6.2025	7	päiväaika (VE1 osalta myös yöaika)

Havainnekuvapiste 1: Pahtaoja

Havainnekuva on valokuvattu Pahtaojan kylän kohdalta, Koivuahontieltä avoimen peltoaukean laidalta.



Kuva 1.1. Pahtaojan kuvauspiste. Leikekartalla on esitetty kuvaussuunta sekä näkymäalueanalyysin (VE1) mukaan näkyvien voimaloiden määrä kuvauspisteelle.

1. Pahtaoja / VE1 (11 voimalaa)



Kuva 1.2. Laajan yleisnäkymän esittävä havainnekuva.



Kuva 1.3. Mallinnus tuulivoimaloiden sijainnista valokuvan päälle. Kuvassa on korostettu voimaloiden tornit valkoisilla viivoilla ja lapojen pyörimisaluet punaisilla ympyröillä.



SITOWISE

Kuva 1.4. Ihmiskatsetta (vaakatasossa 40 asteen kuvakulmaa) vastaava leike vaihtoehdon VE1 havainnekuvasta.

1. Pahtaoja / VE2 (9 voimalaa)



Kuva 1.5. Laajan yleisnäkymän esittävä havainnekuva.



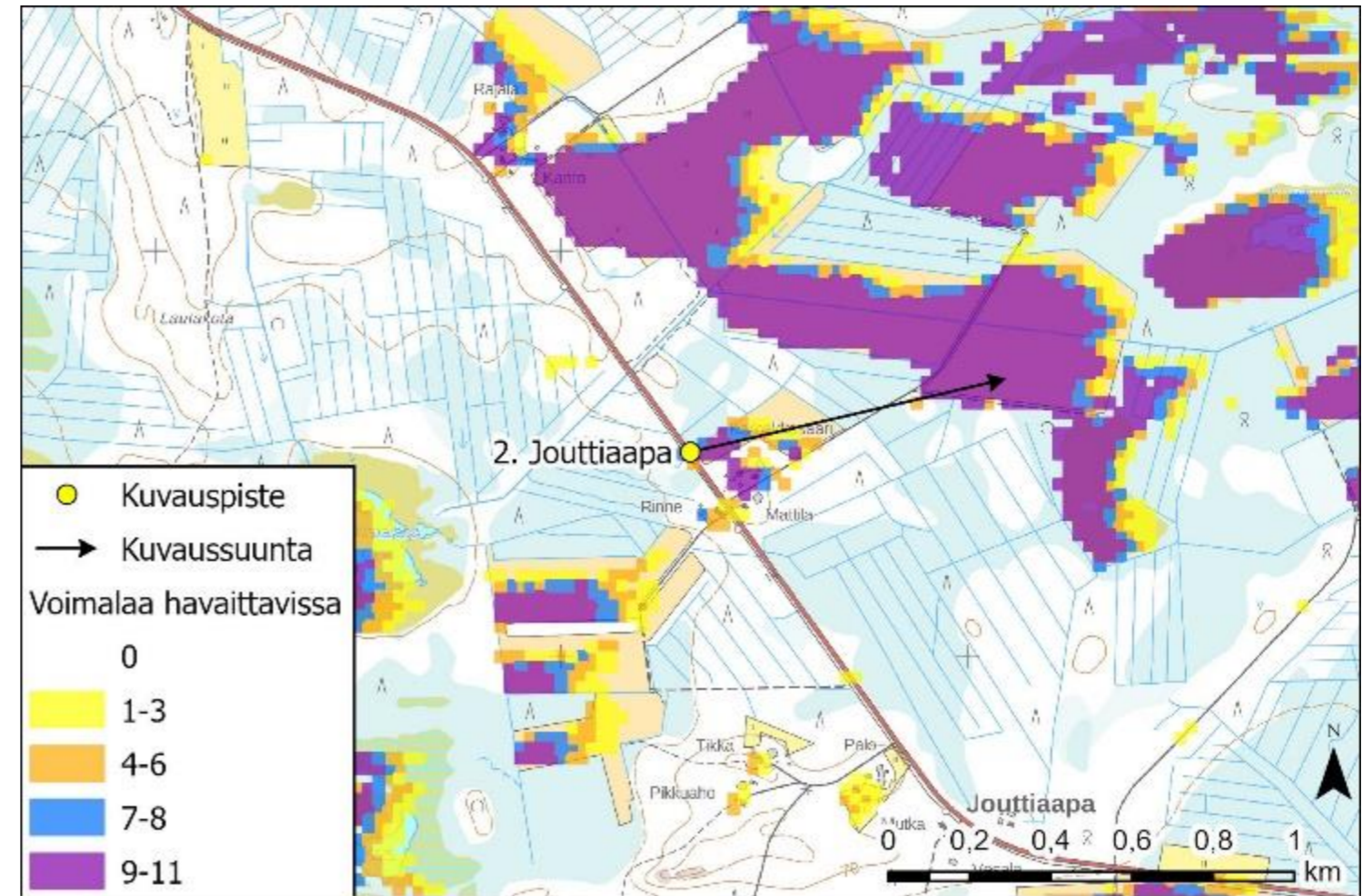
Kuva 1.6. Mallinnus tuulivoimaloiden sijainnista valokuvan päälle. Kuvassa on korostettu voimaloiden tornit valkoisilla viivoilla ja lapojen pyörimisaluet sinisillä ympyröillä.



Kuva 1.7. Ihmiskatsetta (vaakatasossa 40 asteen kuvakulmaa) vastaava leike vaihtoehdon VE2 havainnekuvasta.

Havainnekuvapiste 2: Jouttiaapa

Havainnekuva on valokuvattu Jouttiaapan kylän kohdalta Kivalontieltä peltoaukean reunalta.



Kuva 2.1. Jouttiaapan kuvauspiste. Leikekartalla on esitetty kuvaussuunta sekä näkymäalueanalyysin (VE1) mukaan näkyvien voimaloiden määrä kuvauspisteelle.

2. Jouttiaapa / VE1 (11 voimalaa)



Kuva 2.2. Laajan yleisnäkymän esittävä havainnekuva.



Kuva 2.3. Mallinnus tuulivoimaloiden sijainnista valokuvan päälle. Kuvassa on korostettu voimaloiden tornit valkoisilla viivoilla ja lapojen pyörimisaluet punaisilla ympyröillä.



Kuva 2.4. Ihmiskatsetta (vaakatasossa 40 asteen kuvakulmaa) vastaava leike vaihtoehdon VE1 havainnekuvasta.



Kuva 2.5. Laajan yleisnäkymän esittävä havainnekuva vaihtoehdosta VE1 yöaikaan.



Kuva 2.6. Ihmiskatsetta (vaakatasossa 40 asteen kuvakulmaa) vastaava leike vaihtoehdon VE1 yöajan havainnekuvasta.

2. Jouttiaapa / VE2 (9 voimalaa)



Kuva 2.7. Laajan yleisnäkymän esittävä havainnekuva.



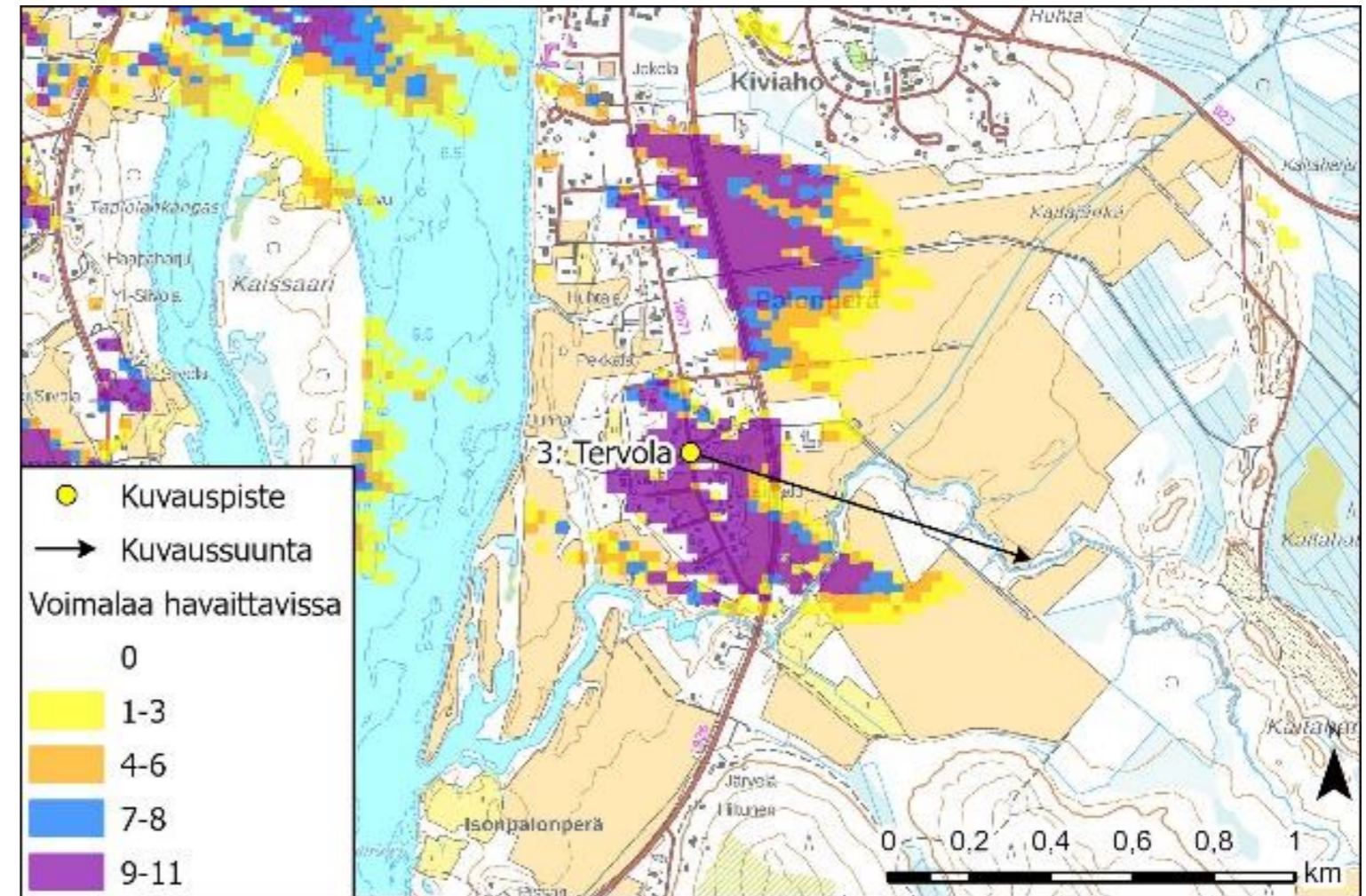
Kuva 2.8. Mallinnus tuulivoimaloiden sijainnista valokuvan päälle. Kuvassa on korostettu voimaloiden tornit valkoisilla viivoilla ja lapojen pyörimisaluet sinisillä ympyröillä.



Kuva 2.9. Ihmiskatsetta (vaakatasossa 40 asteen kuvakulmaa) vastaava leike vaihtoehdon VE2 havainnekuvasta.

Havainnekuvapiste 3: Tervola

Havainnekuva on valokuvattu Tervolan keskustaajaman Keskustieltä.



Kuva 3.1. Tervolan kuvauspiste. Leikekartalla on esitetty kuvaussuunta sekä näkymäalueanalyysin (VE1) mukaan näkyvien voimaloiden määrä kuvauspisteelle.

3. Tervola / VE1 (11 voimalaa)



Kuva 3.2. Laajan yleisnäkymän esittävä havainnekuva.



Kuva 3.3. Mallinnus tuulivoimaloiden sijainnista valokuvan päälle. Kuvassa on korostettu voimaloiden tornit valkoisilla viivoilla ja lapojen pyörimisaluet punaisilla ympyröillä.



Kuva 3.4. Ihmiskatsetta (vaakatasossa 40 asteen kuvakulmaa) vastaava leike vaihtoehdon VE1 havainnekuvesta.



Kuva 3.5. Laajan yleisnäkymän esittävä havainnekuva vaihtoehdosta VE1 yöaikaan.



Kuva 3.6. Ihmiskatsetta (vaakatasossa 40 asteen kuvakulmaa) vastaava leike vaihtoehdon VE1 yöajan havainnekuvasta.

3. Tervola / VE2 (9 voimalaa)



Kuva 3.7. Laajan yleisnäkymän esittävä havainnekuva.



Kuva 3.8. Mallinnus tuulivoimaloiden sijainnista valokuvan päälle. Kuvassa on korostettu voimaloiden tornit valkoisilla viivoilla ja lapojen pyörimisaluet sinisillä ympyröillä.

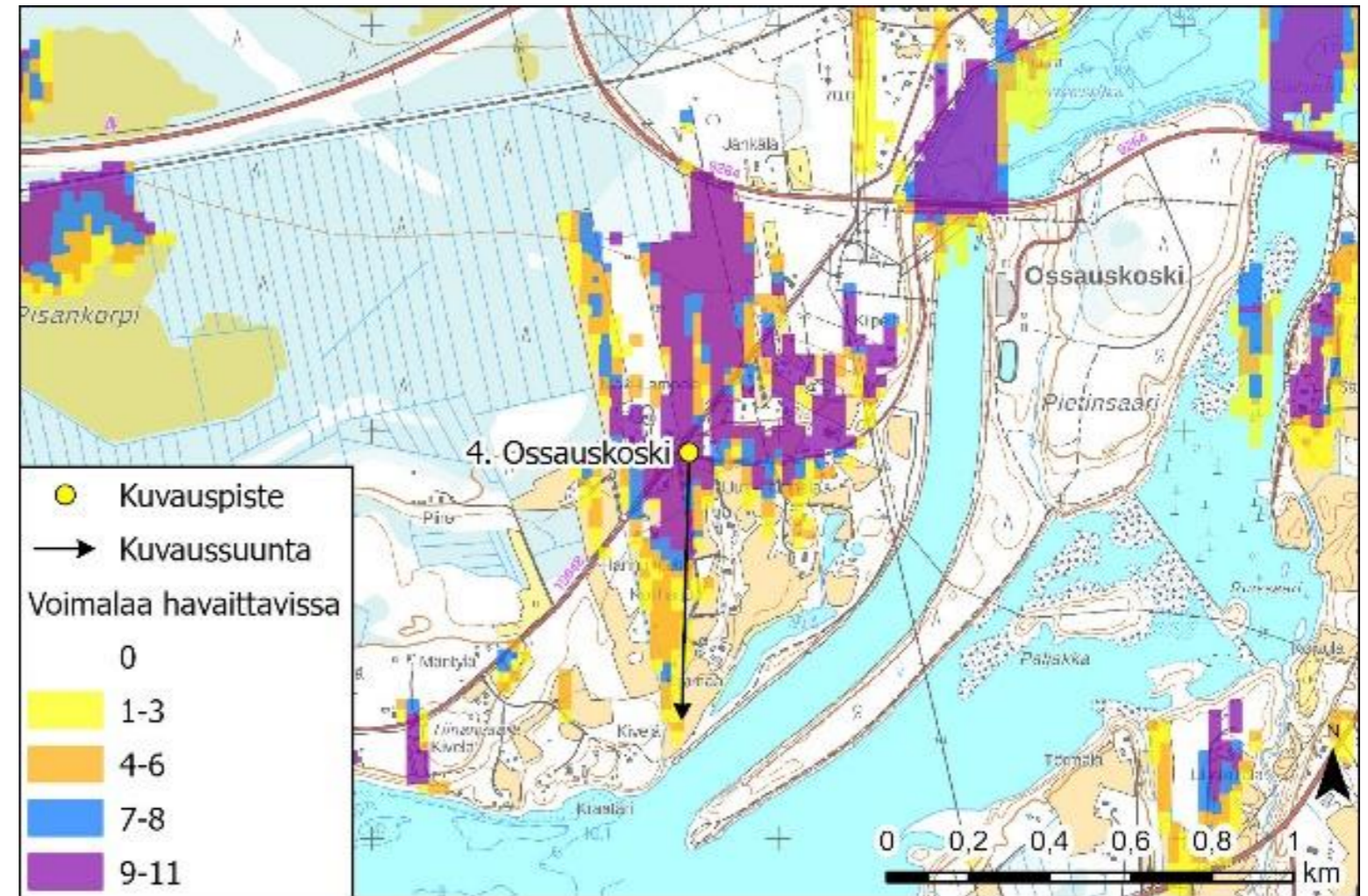


SITOWISE

Kuva 3.9. Ihmiskatsetta (vaakatasossa 40 asteen kuvakulmaa) vastaava leike vaihtoehdon VE2 havainnekuvasta.

Havainnekuvapiste 4: Ossauskoski

Havainnekuva on valokuvattu Ossauskosken länsipuolen kyläalueelta Louentieltä.



Kuva 4.1. Ossauskosken kuvauspiste. Leikekartalla on esitetty kuvaussuunta sekä näkymäalueanalyysin (VE1) mukaan näkyvien voimaloiden määrä kuvauspisteelle.

4. Ossauskoski / VE1 (11 voimalaa)



Kuva 4.2. Laajan yleisnäkymän esittävä havainnekuva.



Kuva 4.3. Mallinnus tuulivoimaloiden sijainnista valokuvan päälle. Kuvassa on korostettu voimaloiden tornit valkoisilla viivoilla ja lapojen pyörimisaluet punaisilla ympyröillä.



Kuva 4.4. Ihmiskatsetta (vaakatasossa 40 asteen kuvakulmaa) vastaava leike vaihtoehdon VE1 havainnekuvasta.

4. Ossauskoski / VE2 (9 voimalaa)



Kuva 4.5. Laajan yleisnäkymän esittävä havainnekuva.



Kuva 4.6. Mallinnus tuulivoimaloiden sijainnista valokuvan päälle. Kuvassa on korostettu voimaloiden tornit valkoisilla viivoilla ja lapojen pyörimisaluet sinisillä ympyröillä.

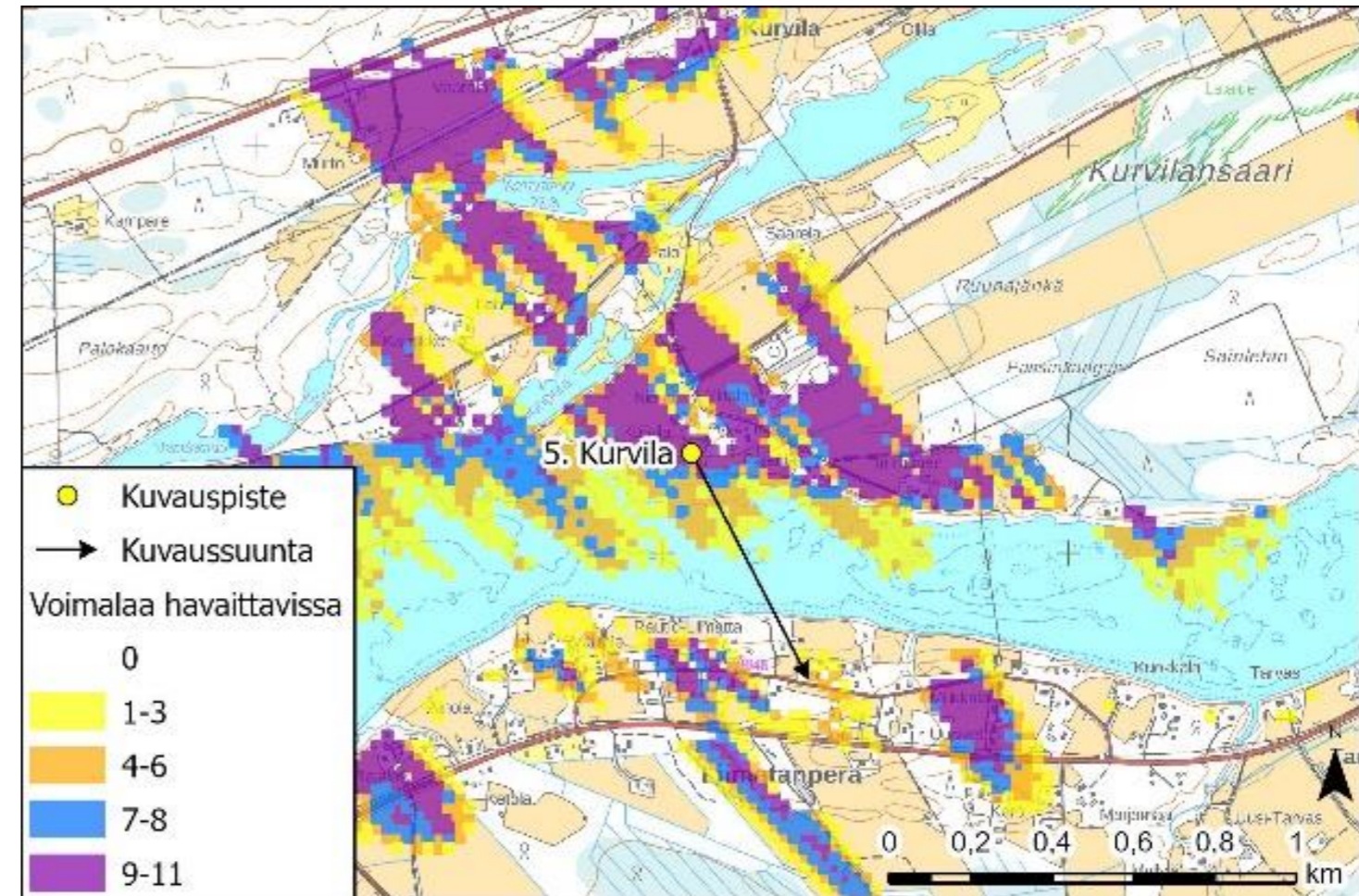


SITOWISE

Kuva 4.7. Ihmiskatsetta (vaakatasossa 40 asteen kuvakulmaa) vastaava leike vaihtoehdon VE2 havainnekuvasta.

Havainnekuvapiste 5: Kurvila

Havainnekuva on valokuvattu Kurvilansaaren eteläkärjestä jokirantaan rajautuvalta peltoaukealta.



Kuva 5.1. Kurvilan kuvauspiste. Leikekartalla on esitetty kuvaussuunta sekä näkymäalueanalyysin (VE1) mukaan näkyvien voimaloiden määrä kuvauspisteelle.

5. Kurvila / VE1 (11 voimalaa)



Kuva 5.2. Laajan yleisnäkymän esittävä havainnekuva.



Kuva 5.3. Mallinnus tuulivoimaloiden sijainnista valokuvan päälle. Kuvassa on korostettu voimaloiden tornit valkoisilla viivoilla ja lapojen pyörimisaluet punaisilla ympyröillä.



Kuva 5.4. Ihmiskatsetta (vaakatasossa 40 asteen kuvakulmaa) vastaava leike vaihtoehdon VE1 havainnekuvasta.

5. Kurvila / VE2 (9 voimalaa)



Kuva5.7. Laajan yleisnäkymän esittävä havainnekuva.



Kuva 5.6. Mallinnus tuulivoimaloiden sijainnista valokuvan päälle. Kuvassa on korostettu voimaloiden tornit valkoisilla viivoilla ja lapojen pyörimisaluet sinisillä ympyröillä.



Kuva 5.7. Ihmiskatsetta (vaakatasossa 40 asteen kuvakulmaa) vastaava leike vaihtoehdon VE2 havainnekuvasta.