

Metsä Board Oyj



Kaskisten kartonkitehdas
Ympäristövaikutusten arviointi

13.4.2023

LIITE 4

MELUSELVITYS

LAeq päivä (klo 7-22)
VE 2
- jäähdytystornin sijaintivaihtoehto 1

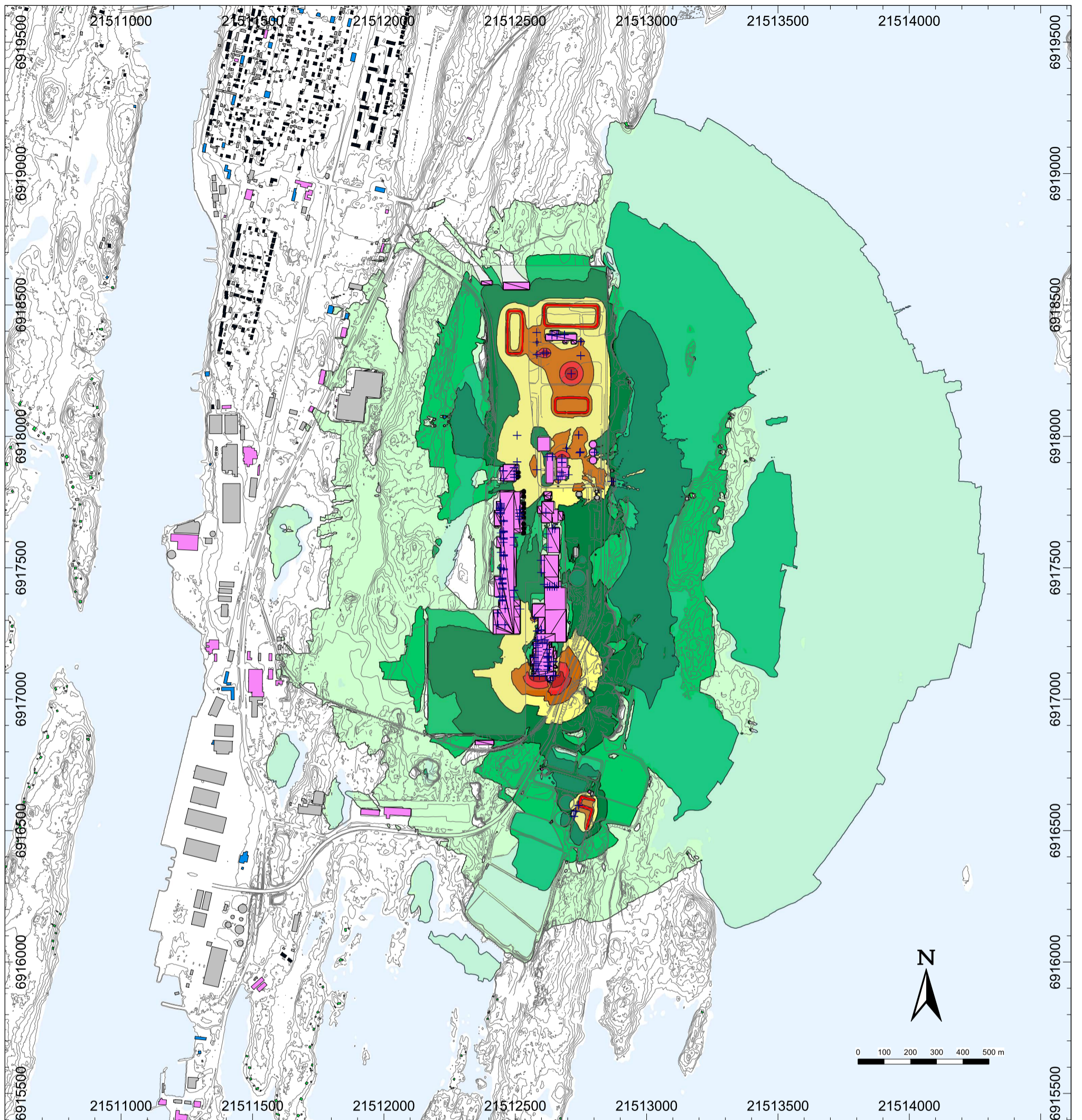
Toiminnassa olevat melulähteet:
- laitostoiminnot

Merkinnät

- = Asuinrakennus
- = Muu rakennus
- = Vapaa-ajan rakennus
- = Liike- tai julkinen rakennus
- = Teollinen rakennus
- = Pistelähde
- = Viivalähde

- > 40.0 dB
- > 45.0 dB
- > 50.0 dB
- > 55.0 dB
- > 60.0 dB
- > 65.0 dB
- > 70.0 dB

SWECO



Metsä Board Oyj



Kaskisten kartonkitehdas
Ympäristövaikutusten arviointi

13.4.2023

LIITE 4

MELUSELVITYS

LAeq yö (klo 22-7)
VE 2
- jäähdytystornin sijaintivaihtoehto 1

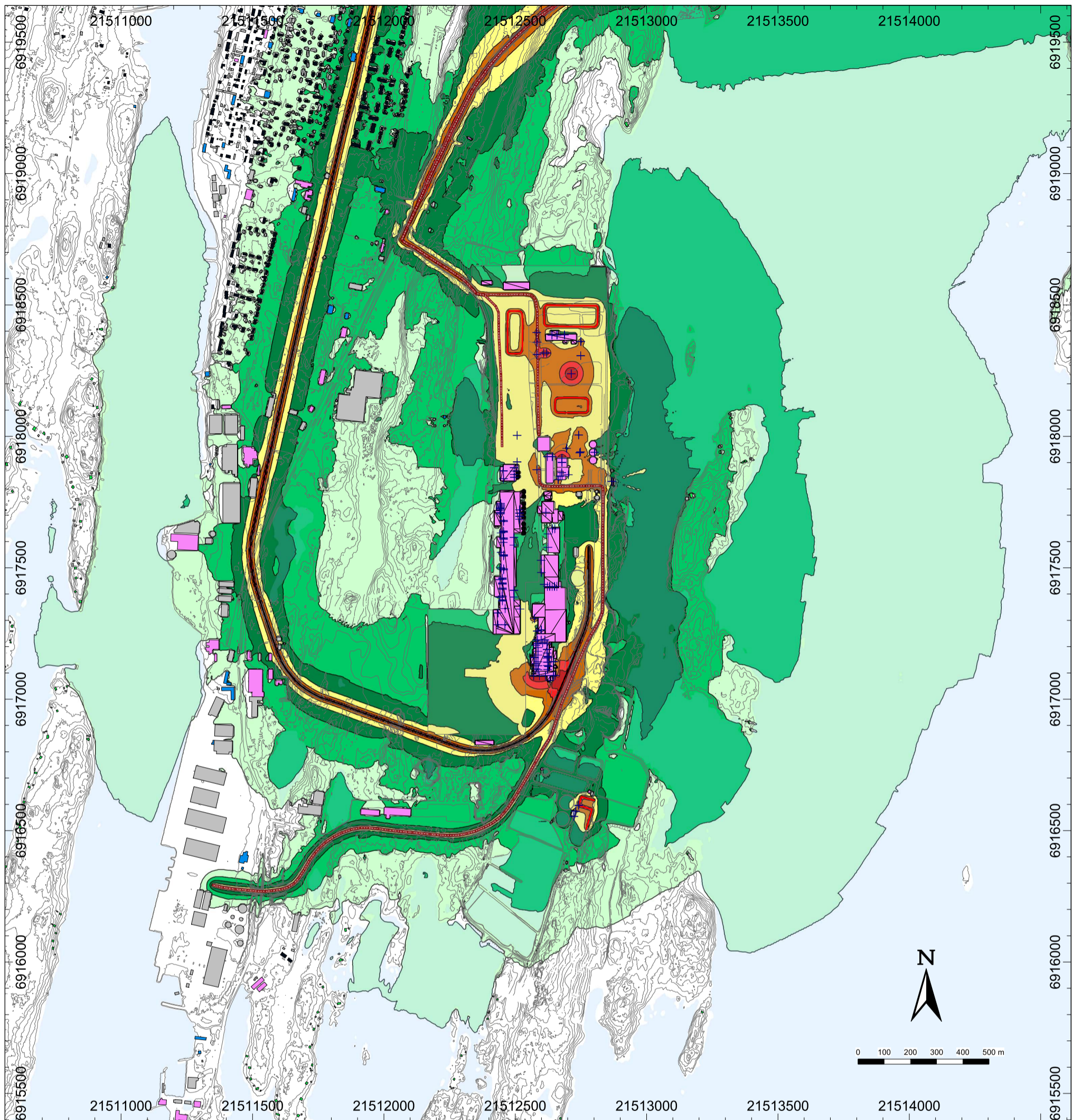
Toiminnassa olevat melulähteet:
- laitostoiminnot

Merkinnät

- = Asuinrakennus
- = Muu rakennus
- = Vapaa-ajan rakennus
- = Liike- tai julkinen rakennus
- = Teollinen rakennus
- = Pistelähde
- = Viivalähde

- > 40.0 dB
- > 45.0 dB
- > 50.0 dB
- > 55.0 dB
- > 60.0 dB
- > 65.0 dB
- > 70.0 dB

SWECO



Metsä Board Oyj



Kaskisten kartonkitehdas
Ympäristövaikutusten arviointi

13.4.2023

LIITE 4

MELUSELVITYS

LAeq päivä (klo 7-22)
VE 2
- jäähdytystornin sijaintivaihtoehto 1

Toiminnassa olevat melulähteet:

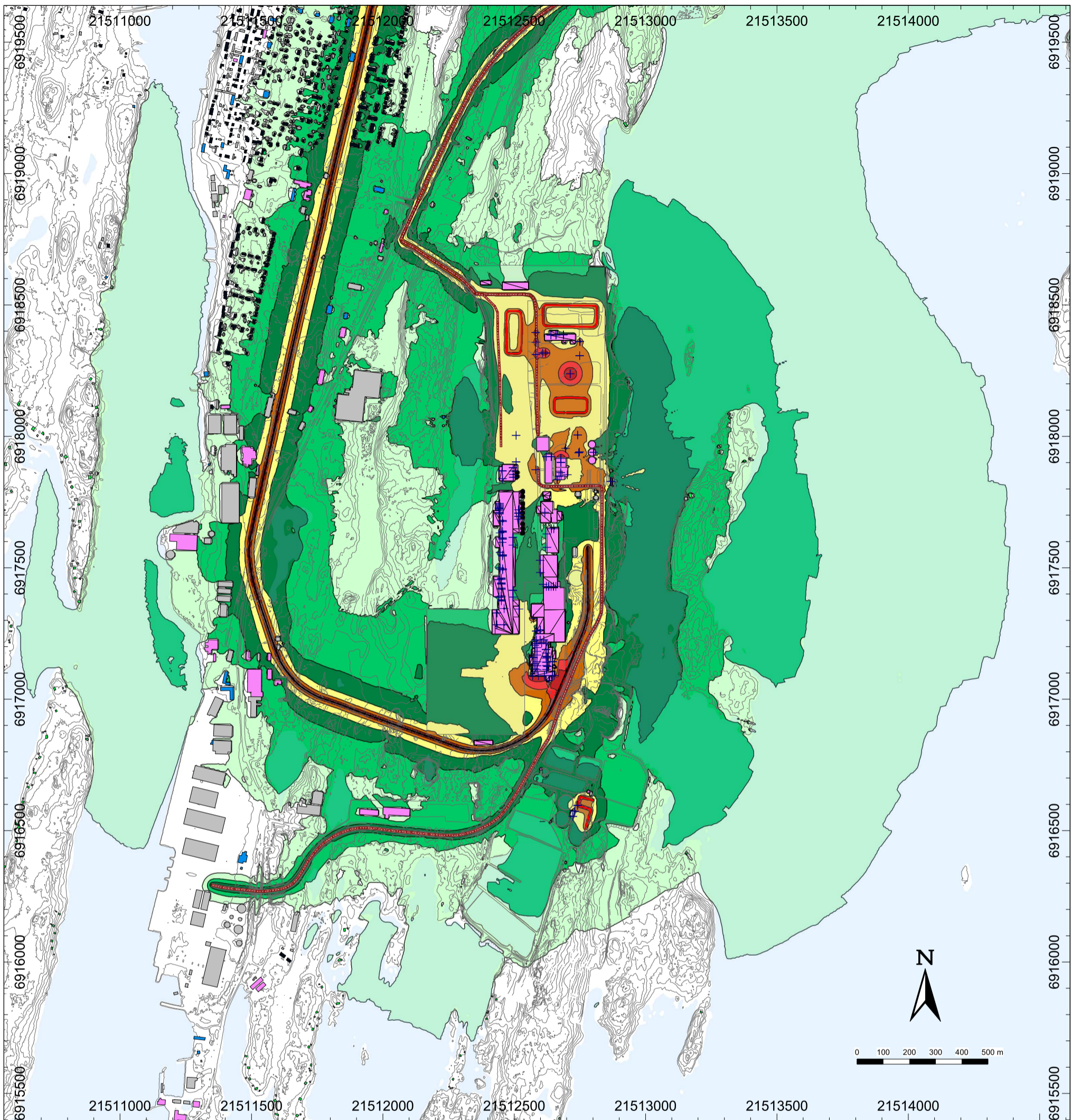
- laitostoinnot
- liikenne

Merkinnät

- = Asuinrakennus
- = Muu rakennus
- = Vapaa-ajan rakennus
- = Liike- tai julkinen rakennus
- = Teollinen rakennus
- + = Pistelähde
- = Viivalähde

- > 40.0 dB
- > 45.0 dB
- > 50.0 dB
- > 55.0 dB
- > 60.0 dB
- > 65.0 dB
- > 70.0 dB

SWECO



Metsä Board Oyj



Kaskisten kartonkitehdas
Ympäristövaikutusten arviointi

13.4.2023

MELUSELVITYS

LAeq yö (klo 22-7)
VE 2
- jäähdytystornin sijaintivaihtoehto 1

Toiminnassa olevat melulähteet:

- laitostoinnnot
- liikenne

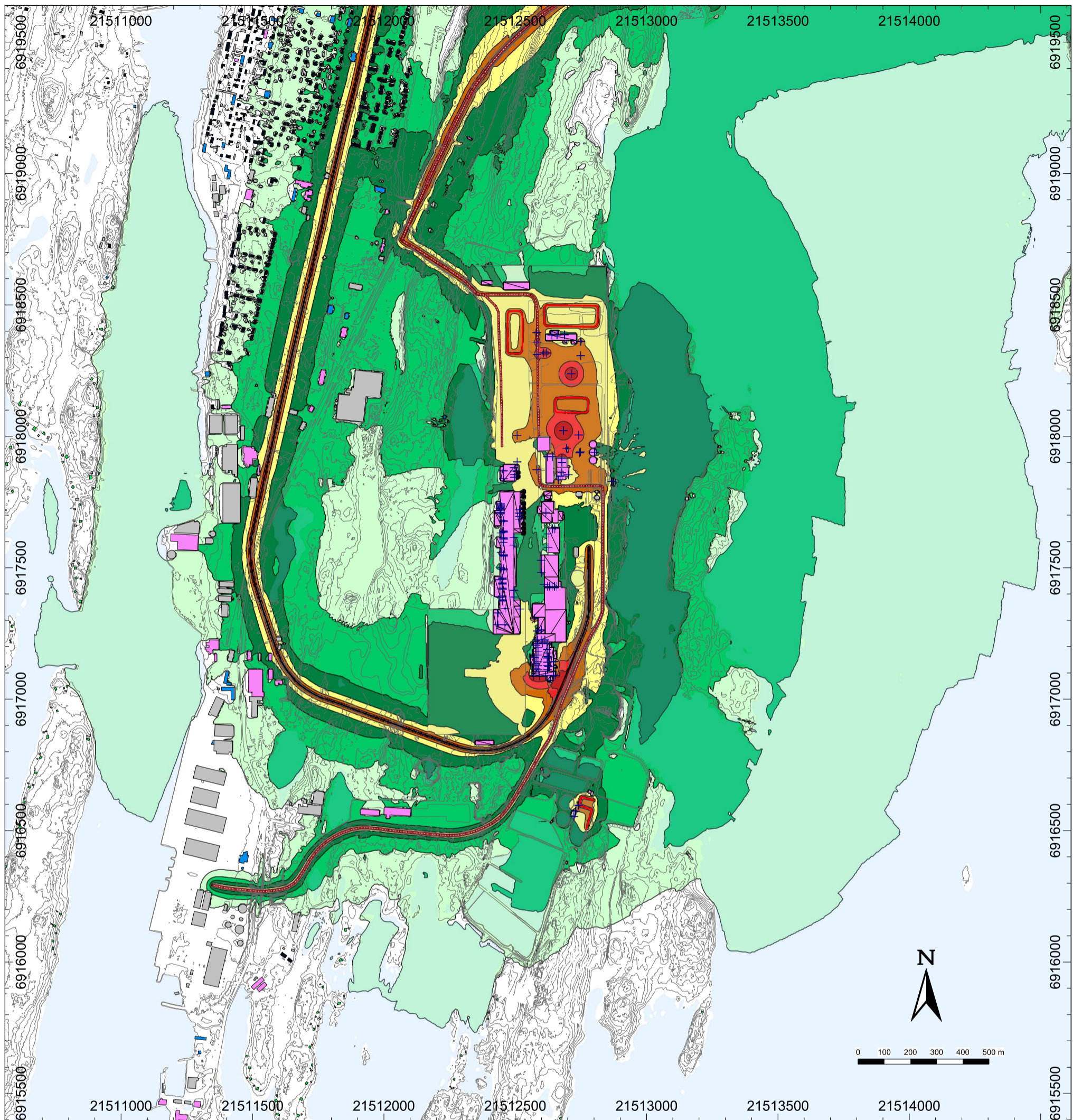
Merkinnät

- = Asuinrakennus
- = Muu rakennus
- = Vapaa-ajan rakennus
- = Liike- tai julkinen rakennus
- = Teollinen rakennus
- + = Pistelähde
- = Viivalähde

- > 40.0 dB
- > 45.0 dB
- > 50.0 dB
- > 55.0 dB
- > 60.0 dB
- > 65.0 dB
- > 70.0 dB

LIITE 4





Metsä Board Oyj



Kaskisten kartonkitehdas
Ympäristövaikutusten arviointi

13.4.2023

LIITE 4

MELUSELVITYS

LAeq päivä (klo 7-22)
VE 2
- jäähdytystornin sijaintivaihtoehto 1

Toiminnassa olevat melulähteet:

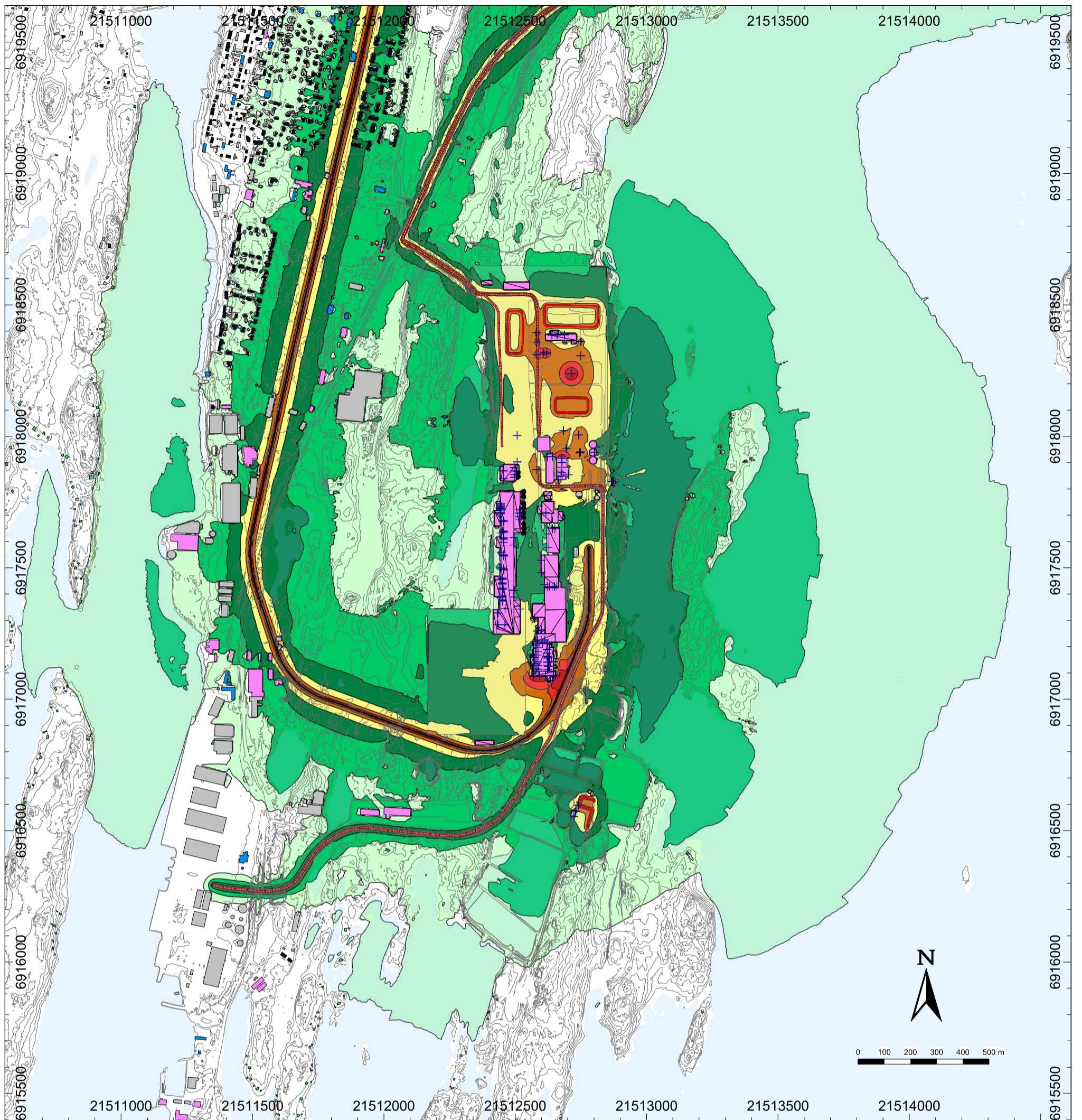
- laitostoinnnot
- liikenne
- puutavaran haketus kentällä

Merkinnät

- = Asuinrakennus
- = Muu rakennus
- = Vapaa-ajan rakennus
- = Liike- tai julkinen rakennus
- = Teollinen rakennus
- + = Pistelähde
- = Viivalähde

- > 40.0 dB
- > 45.0 dB
- > 50.0 dB
- > 55.0 dB
- > 60.0 dB
- > 65.0 dB
- > 70.0 dB

SWECO



Metsä Board Oyj



Kaskisten kartonkitehdas
Ympäristövaikutusten arviointi

13.4.2023

MELUSELVITYS

LAeq yö (klo 22-7)
VE 2
- jäähdytystornin sijaintivaihtoehto 1

Toiminnassa olevat melulähteet:

- laitostoinnot
- liikenne
- puutavaran haketus kentällä

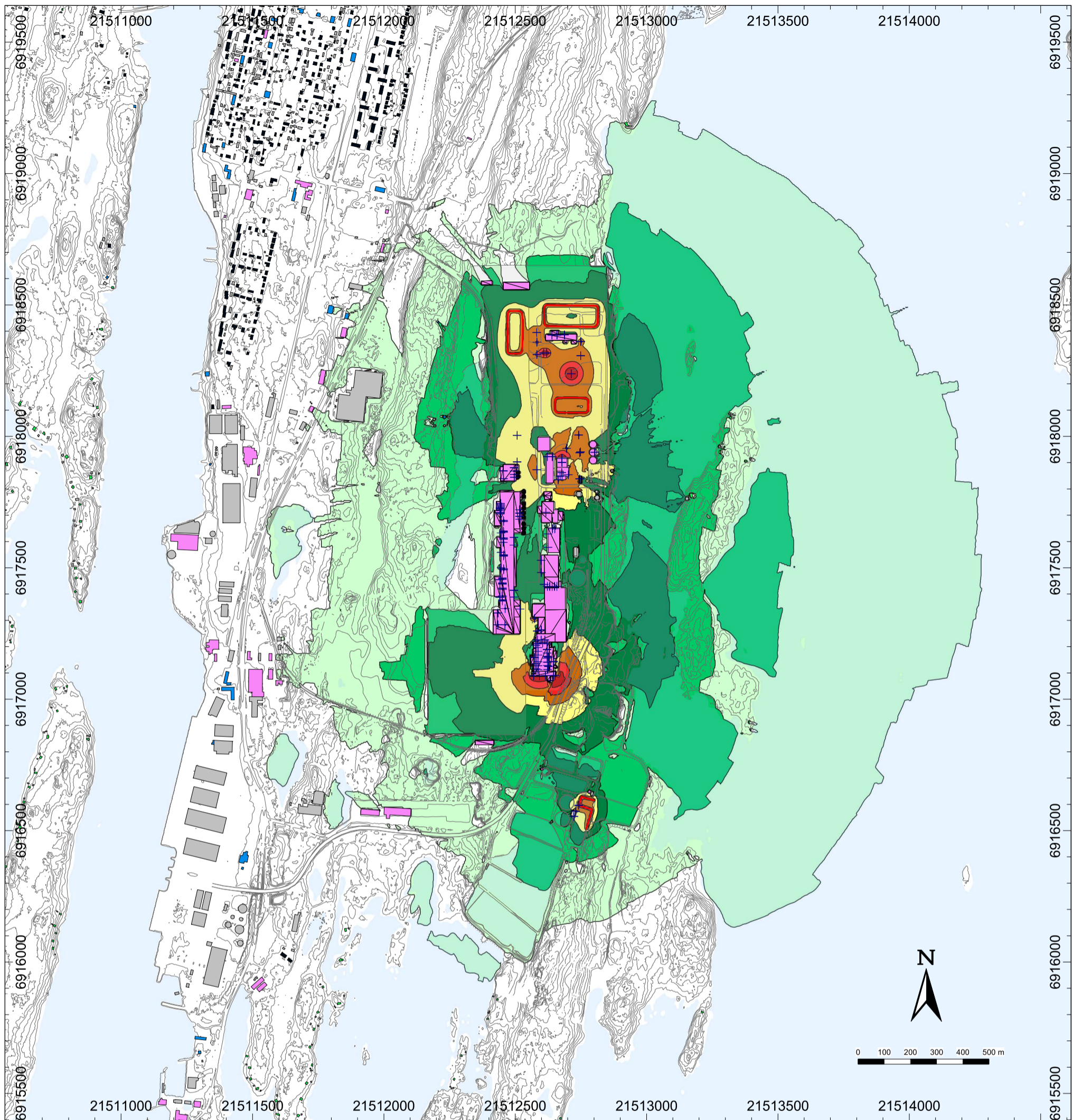
Merkinnät

- = Asuinrakennus
- = Muu rakennus
- = Vapaa-ajan rakennus
- = Liike- tai julkinen rakennus
- = Teollinen rakennus
- + = Pistelähde
- = Viivalähde

- > 40.0 dB
- > 45.0 dB
- > 50.0 dB
- > 55.0 dB
- > 60.0 dB
- > 65.0 dB
- > 70.0 dB

SWECO

LIITE 4



Metsä Board Oyj



Kaskisten kartonkitehdas
Ympäristövaikutusten arviointi

13.4.2023

LIITE 5

MELUSELVITYS

LAeq päivä (klo 7-22)
VE 2
- jäähdytystornin sijaintivaihtoehto 2

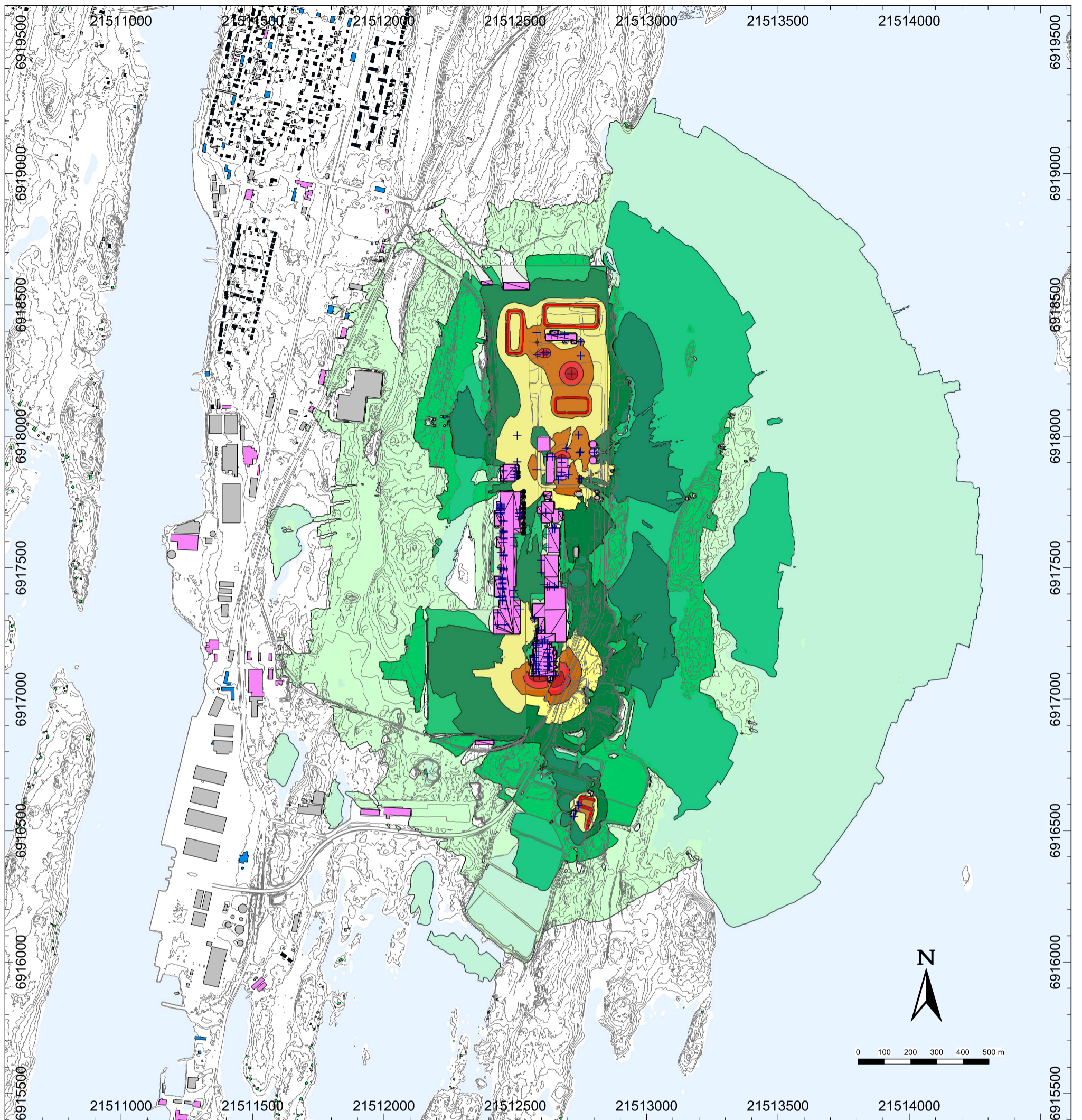
Toiminnassa olevat melulähteet:
- laitostoiminnot

Merkinnät

- = Asuinrakennus
- = Muu rakennus
- = Vapaa-ajan rakennus
- = Liike- tai julkinen rakennus
- = Teollinen rakennus
- = Pistelähde
- = Viivalähde

- > 40.0 dB
- > 45.0 dB
- > 50.0 dB
- > 55.0 dB
- > 60.0 dB
- > 65.0 dB
- > 70.0 dB

SWECO



Metsä Board Oyj



Kaskisten kartonkitehdas
Ympäristövaikutusten arviointi

13.4.2023

LIITE 5

MELUSELVITYS

LAeq yö (klo 22-7)
VE 2
- jäähdytystornin sijaintivaihtoehto 2

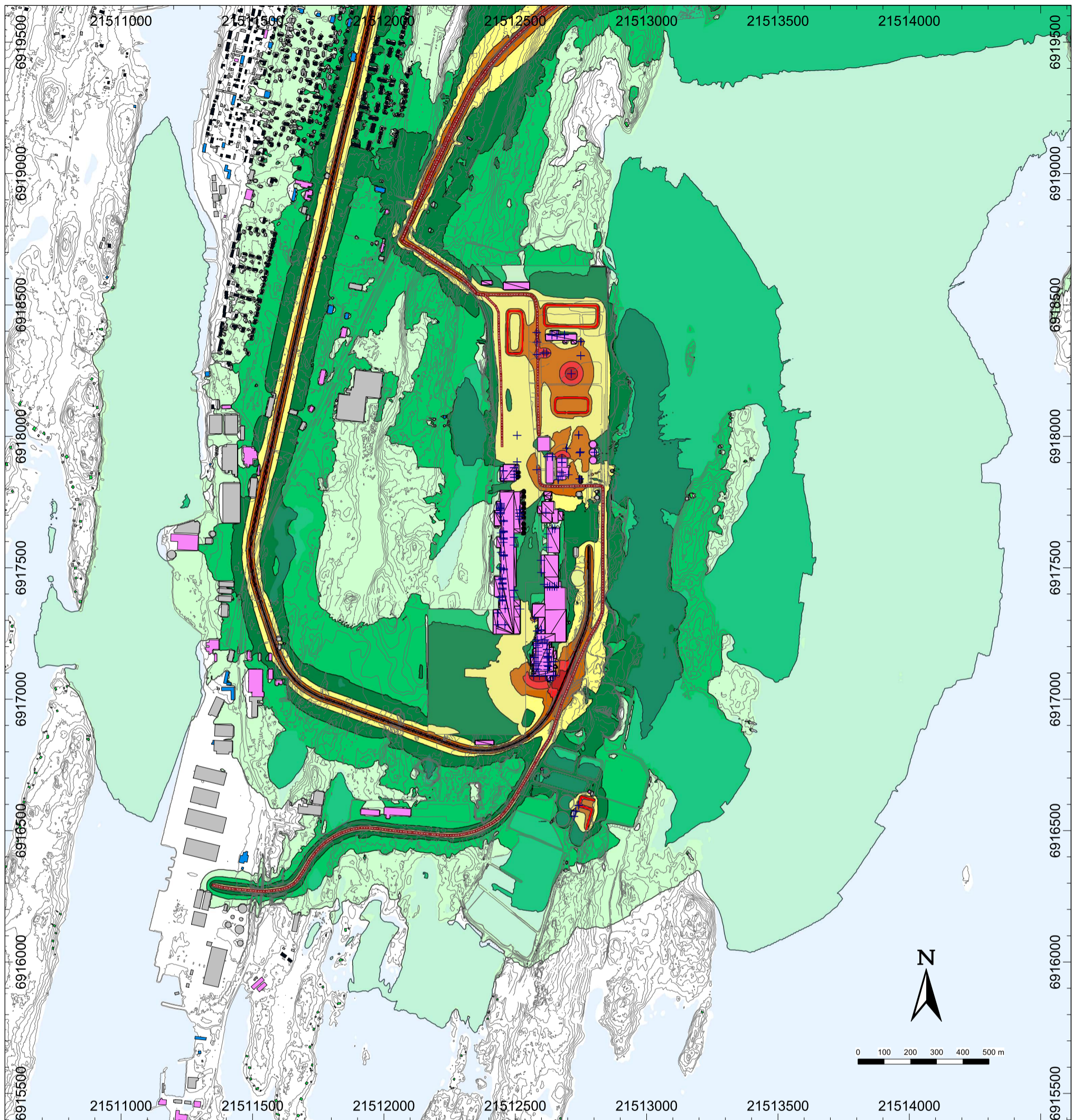
Toiminnassa olevat melulähteet:
- laitostoiminnot

Merkinnät

- = Asuinrakennus
- = Muu rakennus
- = Vapaa-ajan rakennus
- = Liike- tai julkinen rakennus
- = Teollinen rakennus
- + = Pistelähde
- = Viivalähde

- > 40.0 dB
- > 45.0 dB
- > 50.0 dB
- > 55.0 dB
- > 60.0 dB
- > 65.0 dB
- > 70.0 dB

SWECO



Metsä Board Oyj



Kaskisten kartonkitehdas
Ympäristövaikutusten arviointi

13.4.2023

MELUSELVITYS

LAeq päivä (klo 7-22)
VE 2
- jäähdytystornin sijaintivaihtoehto 2

Toiminnassa olevat melulähteet:

- laitostoiminnot
- liikenne

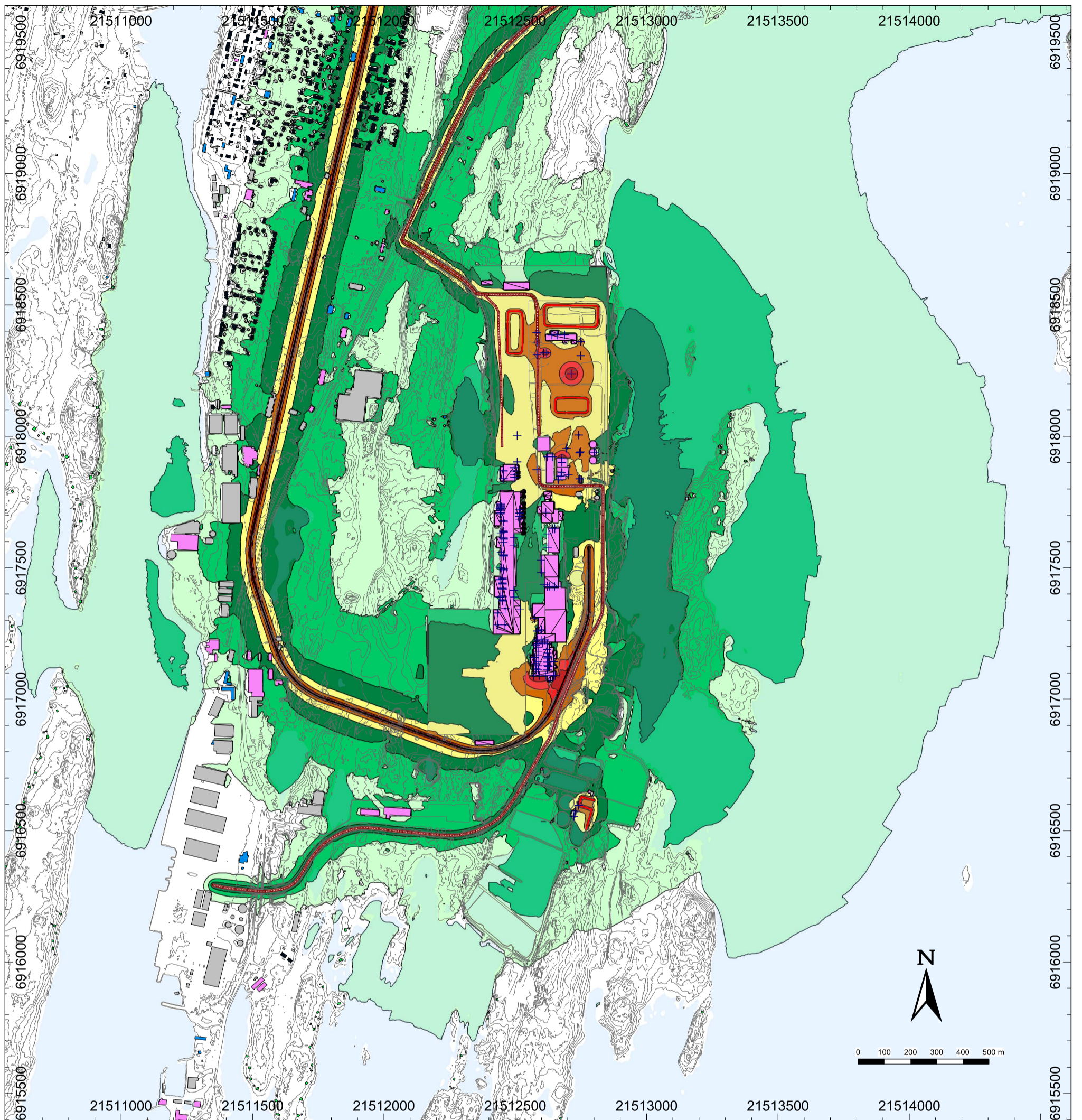
Merkinnät

- = Asuinrakennus
- = Muu rakennus
- = Vapaa-ajan rakennus
- = Liike- tai julkinen rakennus
- = Teollinen rakennus
- + = Pistelähde
- = Viivalähde

- > 40.0 dB
- > 45.0 dB
- > 50.0 dB
- > 55.0 dB
- > 60.0 dB
- > 65.0 dB
- > 70.0 dB

SWECO

LIITE 5



Metsä Board Oyj



Kaskisten kartonkitehdas
Ympäristövaikutusten arviointi

13.4.2023

MELUSELVITYS

LAeq yö (klo 22-7)
VE 2
- jäähdytystornin sijaintivaihtoehto 2

Toiminnassa olevat melulähteet:

- laitostoinninnot
- liikenne

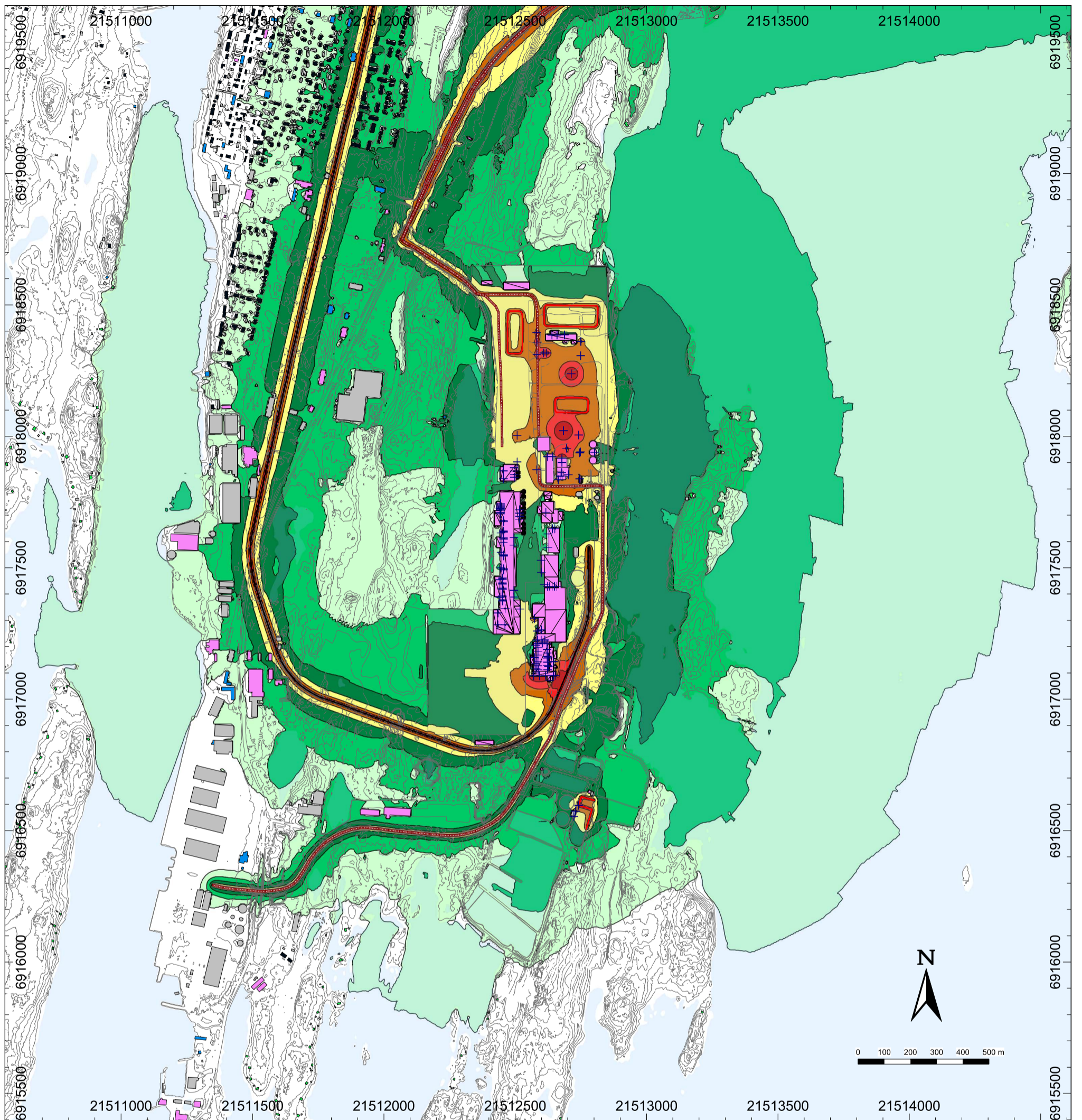
Merkinnät

- = Asuinrakennus
- = Muu rakennus
- = Vapaa-ajan rakennus
- = Liike- tai julkinen rakennus
- = Teollinen rakennus
- + = Pistelähde
- = Viivalähde

- > 40.0 dB
- > 45.0 dB
- > 50.0 dB
- > 55.0 dB
- > 60.0 dB
- > 65.0 dB
- > 70.0 dB

SWECO

LIITE 5



Metsä Board Oyj



Kaskisten kartonkitehdas
Ympäristövaikutusten arviointi

13.4.2023

LIITE 5

MELUSELVITYS

LAeq päivä (klo 7-22)
VE 2
- jäähdytystornin sijaintivaihtoehto 2

Toiminnassa olevat melulähteet:

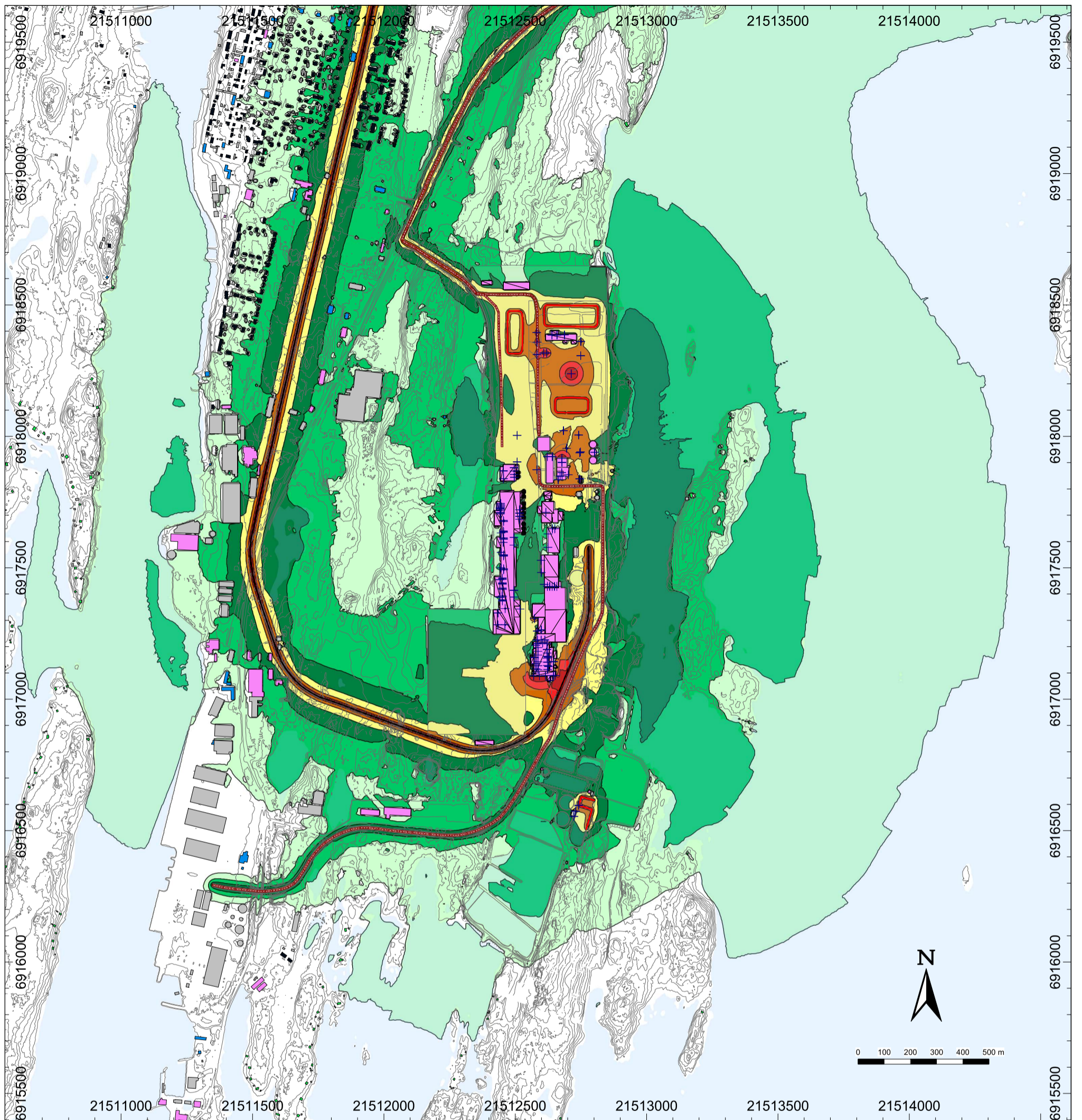
- laitostoiminnot
- liikenne
- puutavaran haketus kentällä

Merkinnät

- = Asuinrakennus
- = Muu rakennus
- = Vapaa-ajan rakennus
- = Liike- tai julkinen rakennus
- = Teollinen rakennus
- + = Pistelähde
- = Viivalähde

- > 40.0 dB
- > 45.0 dB
- > 50.0 dB
- > 55.0 dB
- > 60.0 dB
- > 65.0 dB
- > 70.0 dB

SWECO



Metsä Board Oyj



Kaskisten kartonkitehdas
Ympäristövaikutusten arviointi

13.4.2023

LIITE 5

MELUSELVITYS

LAeq yö (klo 22-7)
VE 2
- jäähdytystornin sijaintivaihtoehto 2

Toiminnassa olevat melulähteet:

- laitostoinnnot
- liikenne
- puutavaran haketus kentällä

Merkinnät

- = Asuinrakennus
- = Muu rakennus
- = Vapaa-ajan rakennus
- = Liike- tai julkinen rakennus
- = Teollinen rakennus
- + = Pistelähde
- = Viivalähde

- > 40.0 dB
- > 45.0 dB
- > 50.0 dB
- > 55.0 dB
- > 60.0 dB
- > 65.0 dB
- > 70.0 dB

SWECO

Merkinnyt

- Olemassa oleva pistelähde
- Uusi pistelähde

