

Metsä Board Oyj



Kaskisten kartonkitehdas  
Ympäristövaikutusten arviointi

13.4.2023

## MELUSELVITYS

LAeq päivä (klo 7-22)  
Nykytilanne

Toiminnassa olevat melulähteet:  
- laitostoiminnot

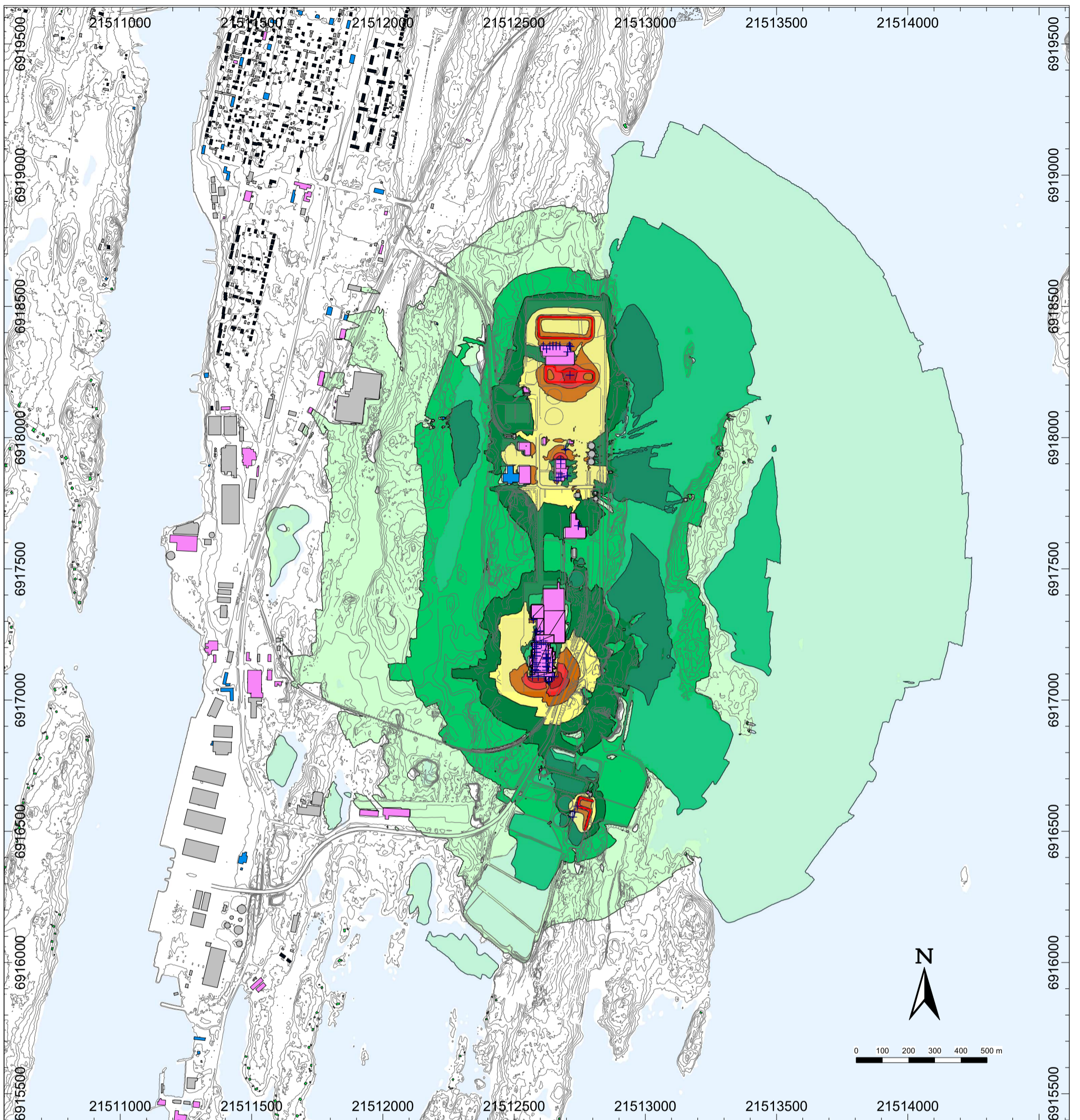
### Merkinnät

- = Asuinrakennus
- = Muu rakennus
- = Vapaa-ajan rakennus
- = Liike- tai julkinen rakennus
- = Teollinen rakennus
- + = Pistelähde
- = Viivalähde

- > 40.0 dB
- > 45.0 dB
- > 50.0 dB
- > 55.0 dB
- > 60.0 dB
- > 65.0 dB
- > 70.0 dB

SWECO

LIITE 1



Metsä Board Oyj



Kaskisten kartonkitehdas  
Ympäristövaikutusten arviointi

13.4.2023

## MELUSELVITYS

LAeq yö (klo 22-7)  
Nykytilanne

Toiminnassa olevat melulähteet:  
- laitostoiminnot

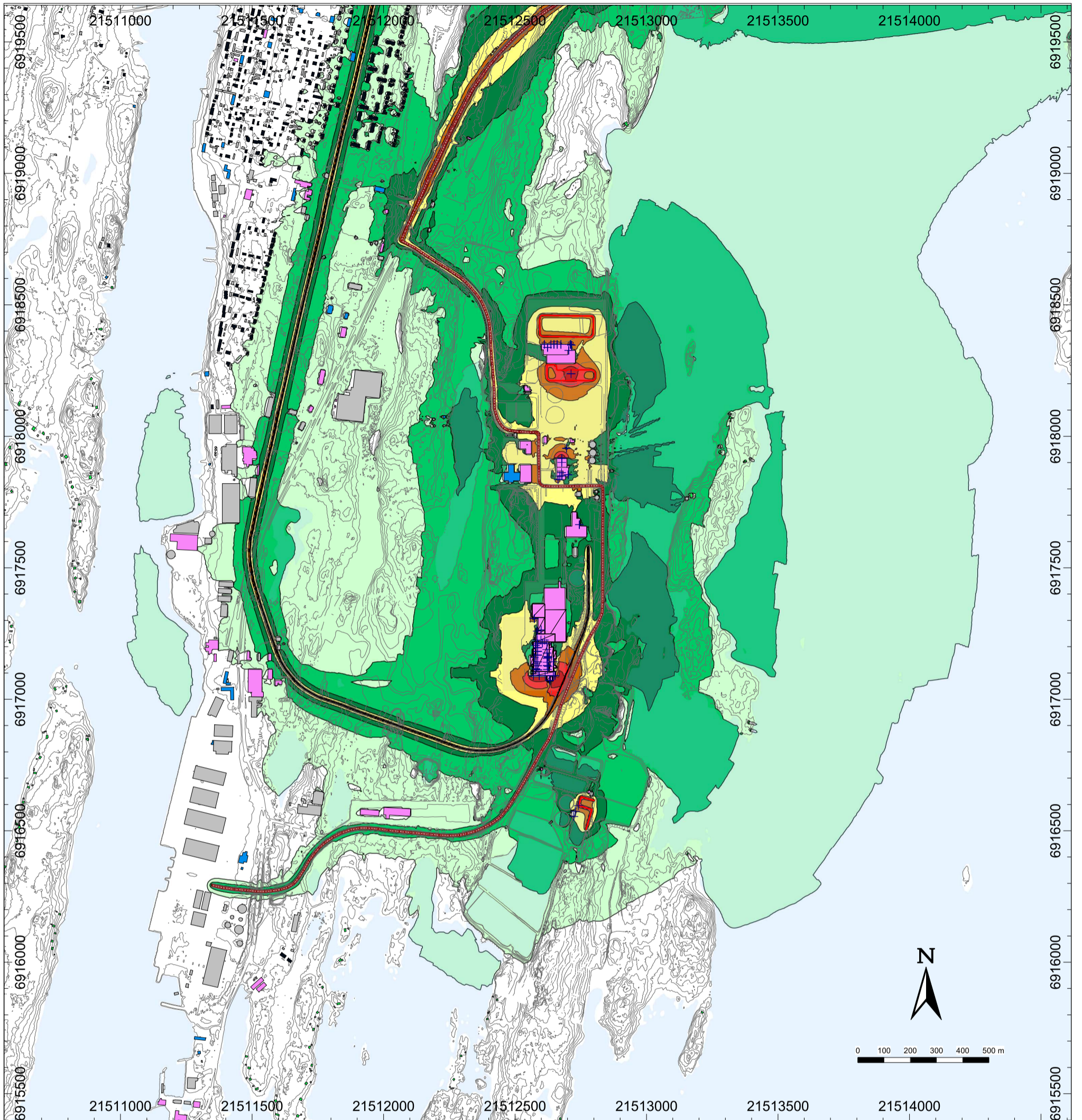
### Merkinnät

- = Asuinrakennus
- = Muu rakennus
- = Vapaa-ajan rakennus
- = Liike- tai julkinen rakennus
- = Teollinen rakennus
- +
- = Viivalähde

- > 40.0 dB
- > 45.0 dB
- > 50.0 dB
- > 55.0 dB
- > 60.0 dB
- > 65.0 dB
- > 70.0 dB

**SWECO**

LIITE 1



Metsä Board Oyj



Kaskisten kartonkitehdas  
Ympäristövaikutusten arviointi

13.4.2023

LIITE 1

## MELUSELVITYS

LAeq päivä (klo 7-22)  
Nykytilanne

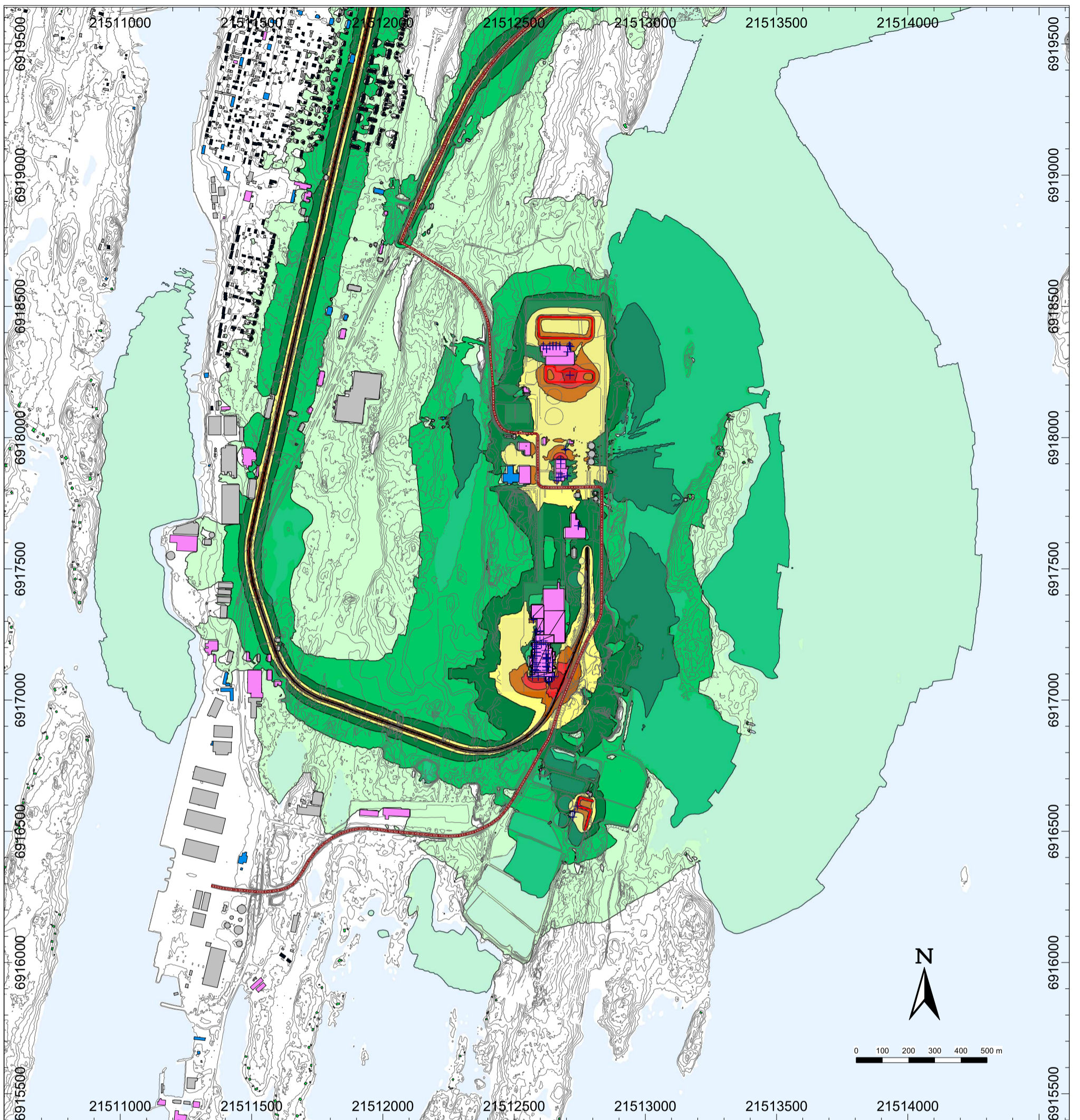
Toiminnassa olevat melulähteet:  
- laitostoiminnot  
- liikenne

### Merkinnät

- = Asuinrakennus
- = Muu rakennus
- = Vapaa-ajan rakennus
- = Liike- tai julkinen rakennus
- = Teollinen rakennus
- +
- = Viivalähde

- > 40.0 dB
- > 45.0 dB
- > 50.0 dB
- > 55.0 dB
- > 60.0 dB
- > 65.0 dB
- > 70.0 dB

SWECO



Metsä Board Oyj



Kaskisten kartonkitehdas  
Ympäristövaikutusten arviointi

13.4.2023

## MELUSELVITYS

LAeq yö (klo 22-7)  
Nykytilanne

Toiminnassa olevat melulähteet:  
- laitostoinnnot  
- liikenne

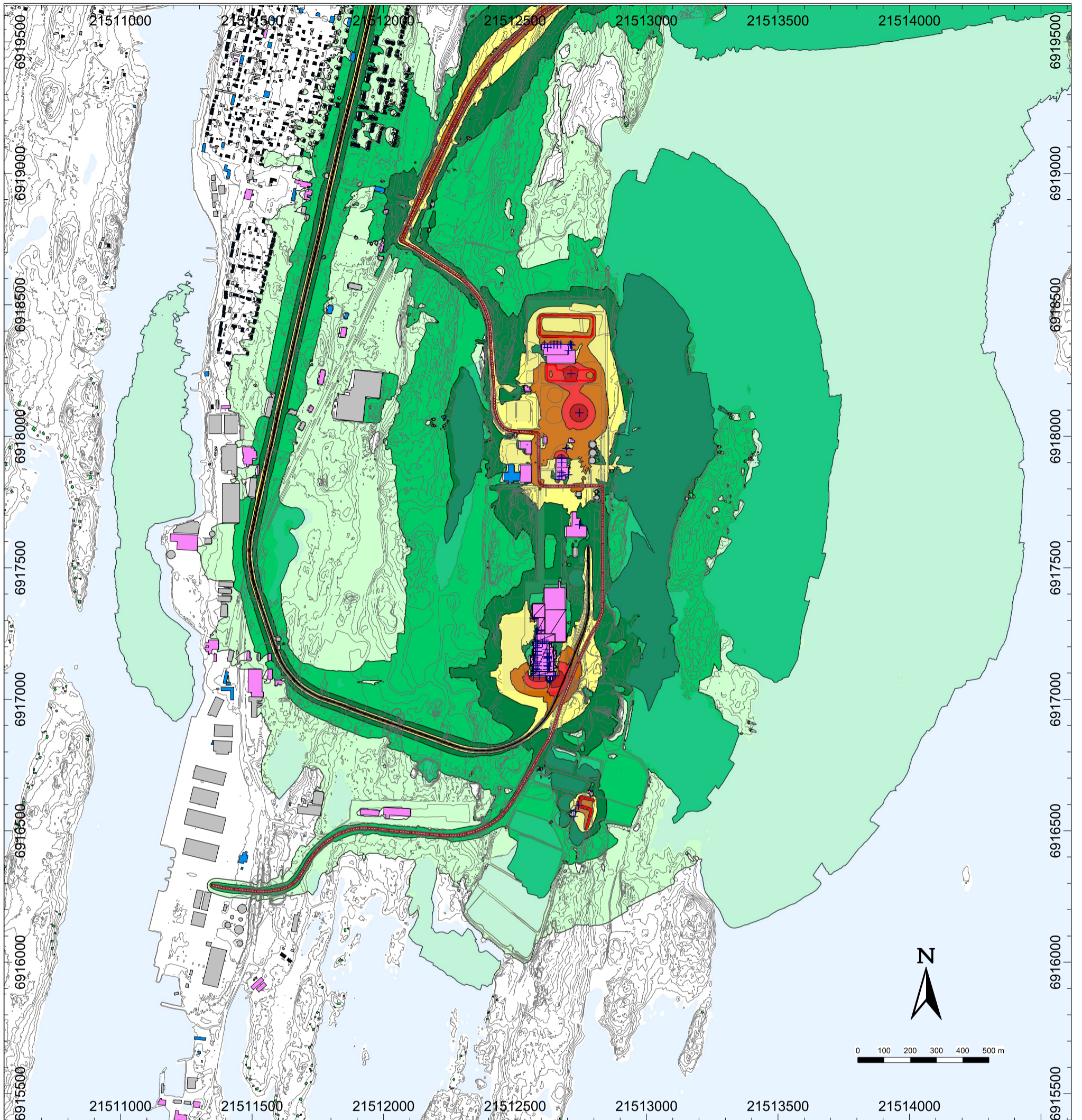
### Merkinnät

- = Asuinrakennus
- = Muu rakennus
- = Vapaa-ajan rakennus
- = Liike- tai julkinen rakennus
- = Teollinen rakennus
- +
- = Viivalähde

- > 40.0 dB
- > 45.0 dB
- > 50.0 dB
- > 55.0 dB
- > 60.0 dB
- > 65.0 dB
- > 70.0 dB

SWECO

LIITE 1



Metsä Board Oyj



Kaskisten kartonkitehdas  
Ympäristövaikutusten arviointi

13.4.2023

## MELUSELVITYS

LAeq päivä (klo 7-22)  
Nykytilanne

Toiminnassa olevat melulähteet:  
- laitostoiminnot  
- liikenne  
- puutavaran haketus kentällä

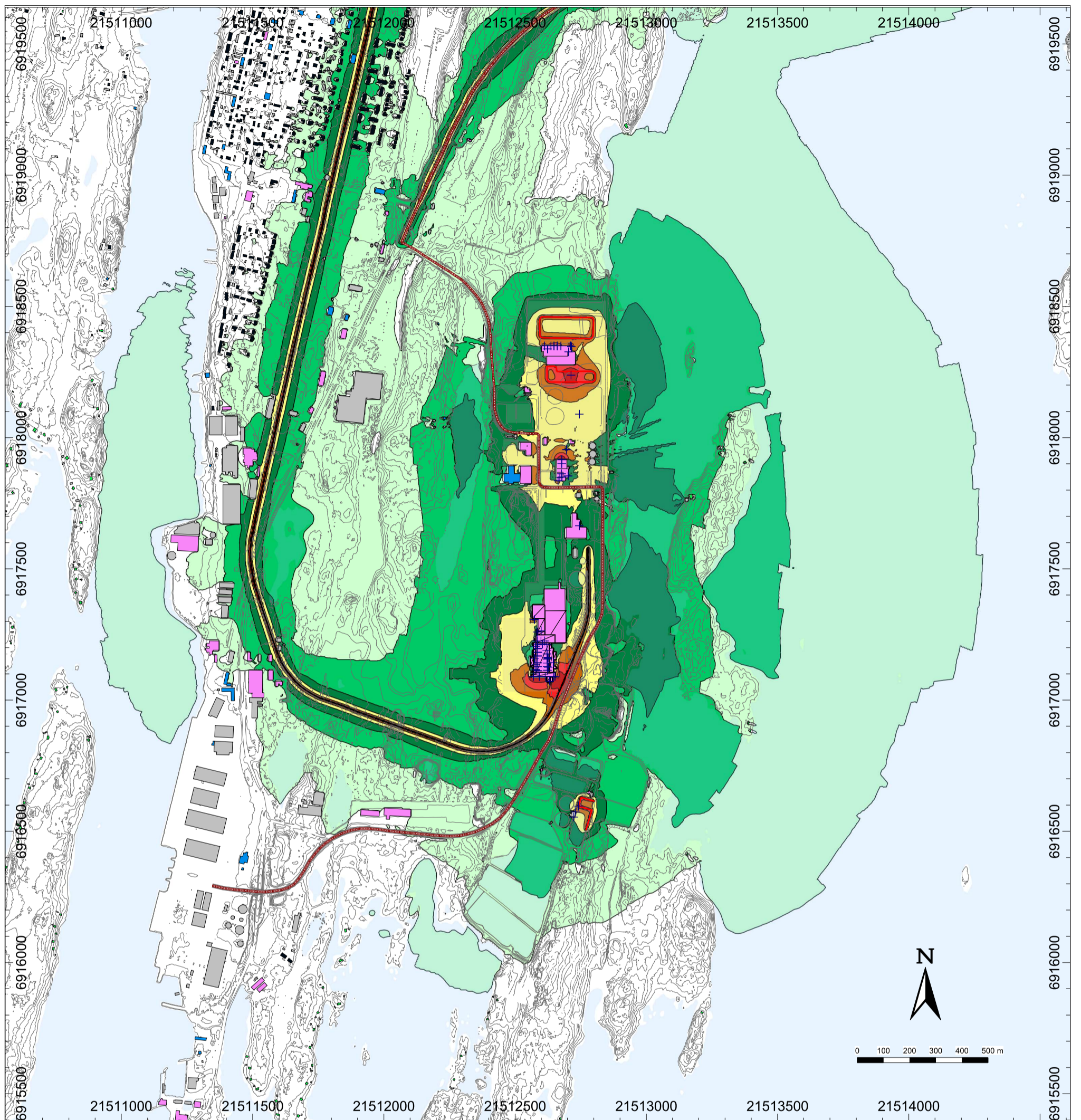
### Merkinnät

- = Asuinrakennus
- = Muu rakennus
- = Vapaa-ajan rakennus
- = Liike- tai julkinen rakennus
- = Teollinen rakennus
- = Pistelähde
- = Viivalähde

- > 40.0 dB
- > 45.0 dB
- > 50.0 dB
- > 55.0 dB
- > 60.0 dB
- > 65.0 dB
- > 70.0 dB



LIITE 1



Metsä Board Oyj



Kaskisten kartonkitehdas  
Ympäristövaikutusten arviointi

13.4.2023

LIITE 1

## MELUSELVITYS

LAeq yö (klo 22-7)  
Nykytilanne

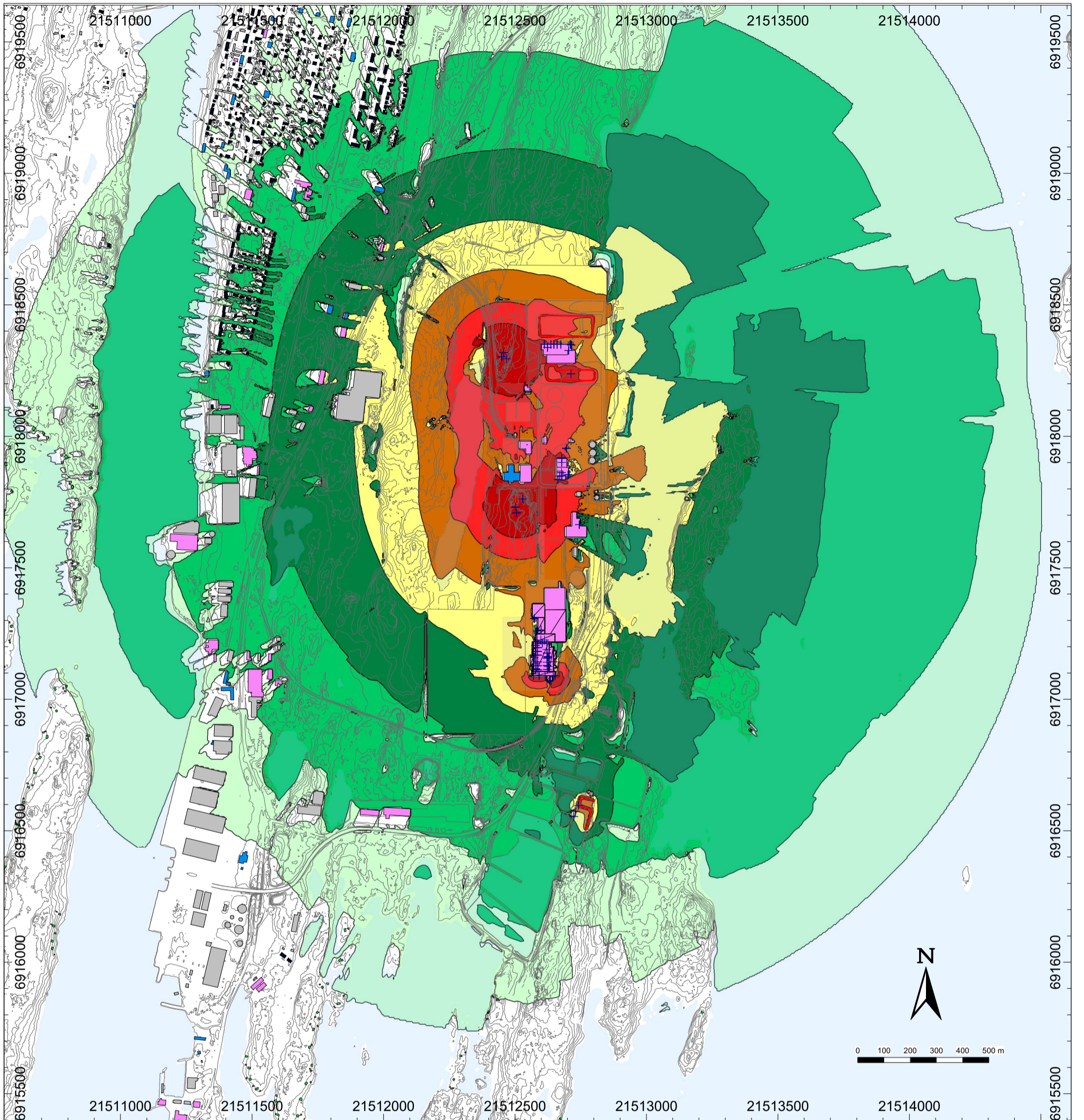
Toiminnassa olevat melulähteet:  
- laitostoinnnot  
- liikenne  
- puutavaran haketus kentällä

### Merkinnät

- = Asuinrakennus
- = Muu rakennus
- = Vapaa-ajan rakennus
- = Liike- tai julkinen rakennus
- = Teollinen rakennus
- = Pistelähde
- = Viivalähde

- > 40.0 dB
- > 45.0 dB
- > 50.0 dB
- > 55.0 dB
- > 60.0 dB
- > 65.0 dB
- > 70.0 dB

SWECO



Metsä Board Oyj



Kaskisten kartonkitehdas  
Ympäristövaikutusten arviointi

13.4.2023

LIITE 2

## MELUSELVITYS

LAeq päivä (klo 7-22)  
Rakentaminen / VE 1 ja VE 2

Toiminnassa olevat melulähteet:  
- laitostoinninnot

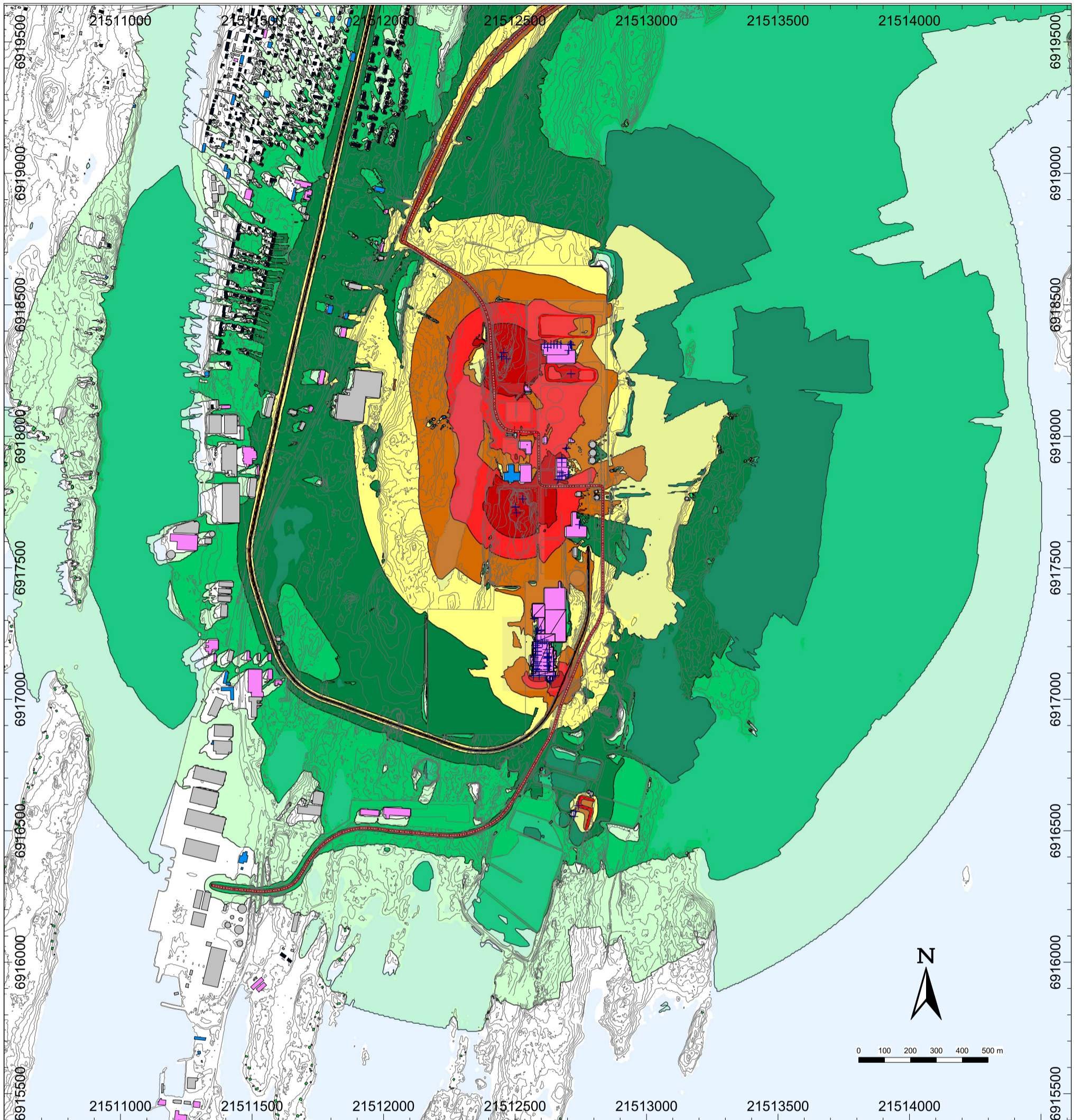
- porausyksikkö (2 kpl)
- rikotusyksikkö (2 kpl)
- murskausyksikkö (2 kpl)

### Merkinnät

- = Asuinrakennus
- = Muu rakennus
- = Vapaa-ajan rakennus
- = Liike- tai julkinen rakennus
- = Teollinen rakennus
- + = Pistelähde
- = Viivalähde

- > 40.0 dB
- > 45.0 dB
- > 50.0 dB
- > 55.0 dB
- > 60.0 dB
- > 65.0 dB
- > 70.0 dB

SWECO



Metsä Board Oyj



Kaskisten kartonkitehdas  
Ympäristövaikutusten arviointi

13.4.2023

LIITE 2

## MELUSELVITYS

LAeq päivä (klo 7-22)  
Rakentaminen / VE 1 ja VE 2

Toiminnassa olevat melulähteet:

- laitostoiminnot
- liikenne
- porausyksikkö (2 kpl)
- rikotusyksikkö (2 kpl)
- murskausyksikkö (2 kpl)

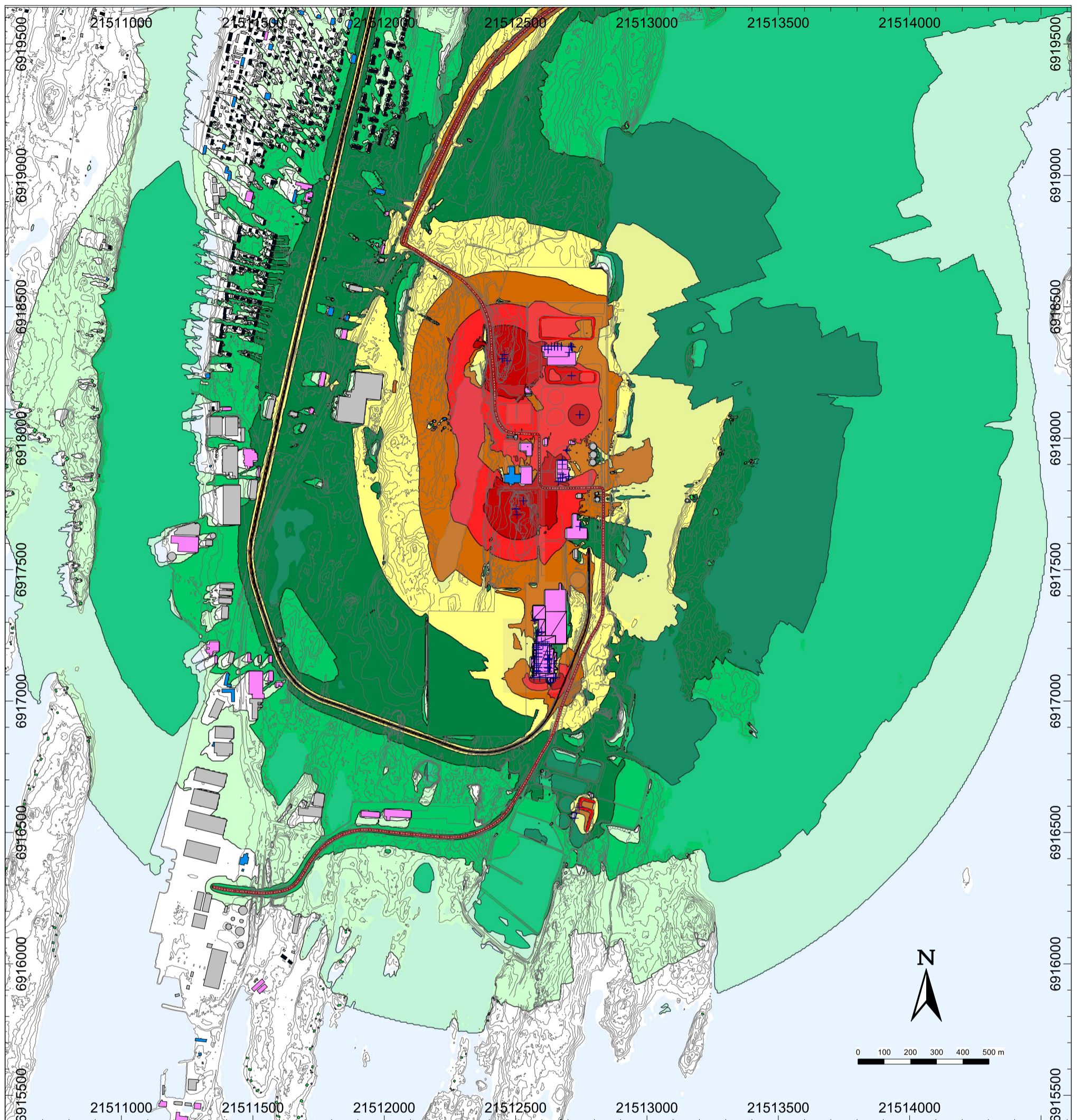
### Merkinnät

- = Asuinrakennus
- = Muu rakennus
- = Vapaa-ajan rakennus
- = Liike- tai julkinen rakennus
- = Teollinen rakennus
- + = Pistelähde
- = Viivalähde

- > 40.0 dB
- > 45.0 dB
- > 50.0 dB
- > 55.0 dB
- > 60.0 dB
- > 65.0 dB
- > 70.0 dB

SWECO





Metsä Board Oyj



Kaskisten kartonkitehdas  
Ympäristövaikutusten arviointi

13.4.2023

LIITE 2

## MELUSELVITYS

LAeq päivä (klo 7-22)  
Rakentaminen / VE 1 ja VE 2

Toiminnassa olevat melulähteet:

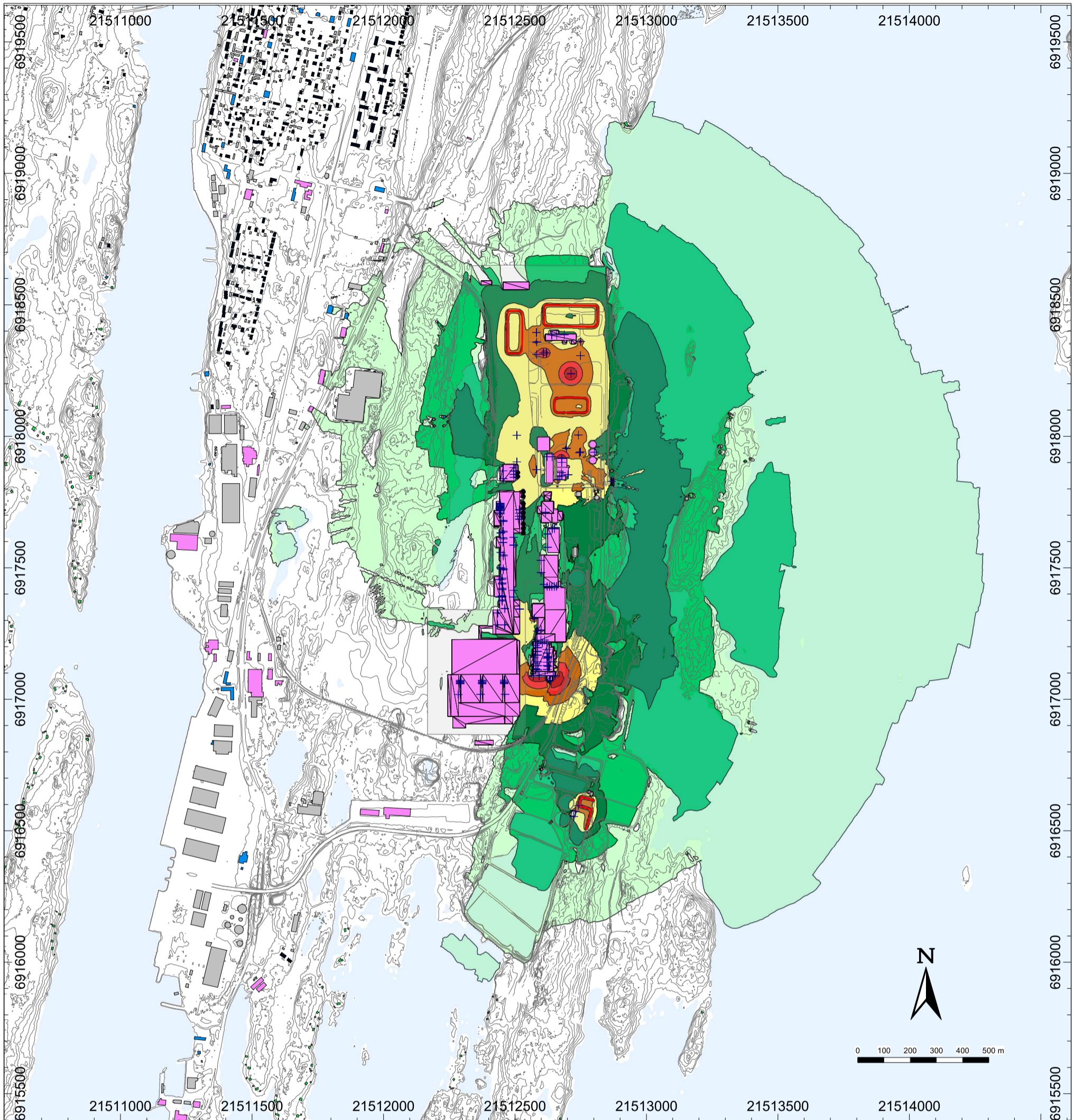
- laitostoiminnot
- liikenne
- puutavaran haketus kentällä
- porausyksikkö (2 kpl)
- rikotusyksikkö (2 kpl)
- murskausyksikkö (2 kpl)

### Merkinnät

- = Asuinrakennus
- = Muu rakennus
- = Vapaa-ajan rakennus
- = Liike- tai julkinen rakennus
- = Teollinen rakennus
- + = Pistelähde
- = Viivalähde

- > 40.0 dB
- > 45.0 dB
- > 50.0 dB
- > 55.0 dB
- > 60.0 dB
- > 65.0 dB
- > 70.0 dB

SWECO



Metsä Board Oyj



Kaskisten kartonkitehdas  
Ympäristövaikutusten arviointi

13.4.2023

LIITE 3

## MELUSELVITYS

LAeq päivä (klo 7-22)  
VE 1

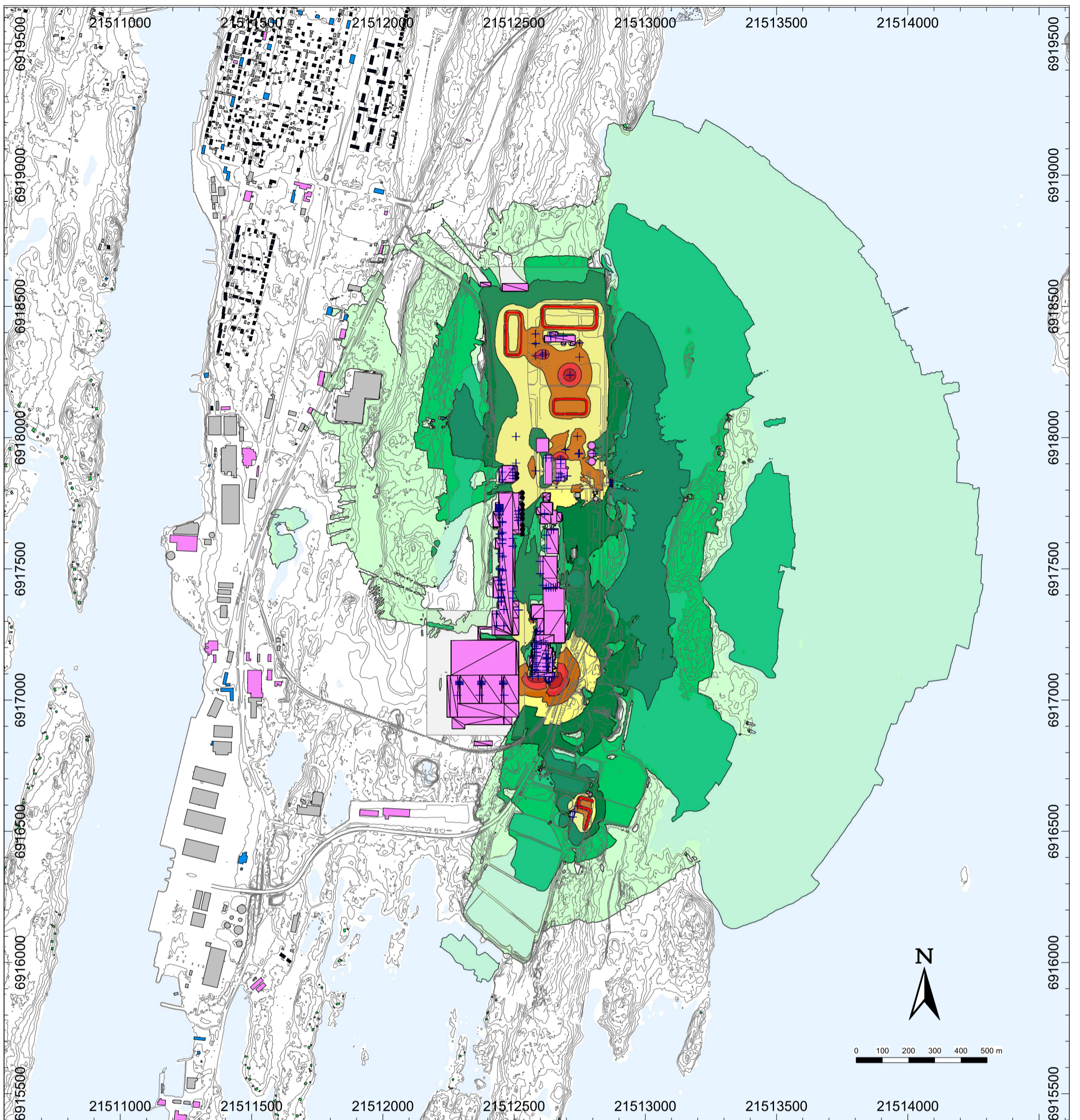
Toiminnassa olevat melulähteet:  
- laitostoiminnot

### Merkinnät

- = Asuinrakennus
- = Muu rakennus
- = Vapaa-ajan rakennus
- = Liike- tai julkinen rakennus
- = Teollinen rakennus
- + = Pistelähde
- = Viivalähde

- > 40.0 dB
- > 45.0 dB
- > 50.0 dB
- > 55.0 dB
- > 60.0 dB
- > 65.0 dB
- > 70.0 dB

SWECO



Metsä Board Oyj



Kaskisten kartonkitehdas  
Ympäristövaikutusten arviointi

13.4.2023

## MELUSELVITYS

LAeq yö (klo 22-7)  
VE 1

Toiminnassa olevat melulähteet:  
- laitostoiminnot

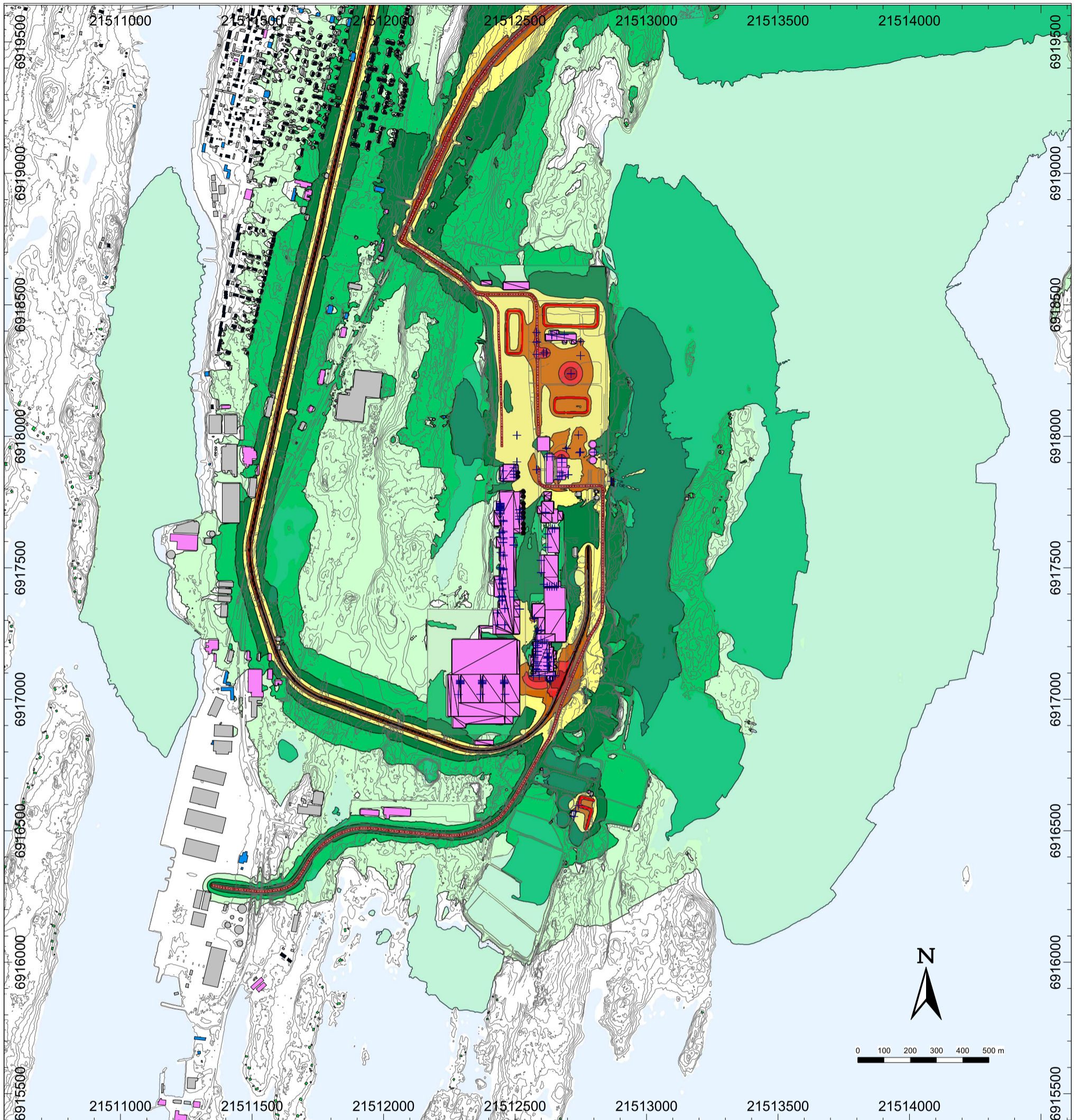
### Merkinnät

- = Asuinrakennus
- = Muu rakennus
- = Vapaa-ajan rakennus
- = Liike- tai julkinen rakennus
- = Teollinen rakennus
- + = Pistelähde
- = Viivalähde

- > 40.0 dB
- > 45.0 dB
- > 50.0 dB
- > 55.0 dB
- > 60.0 dB
- > 65.0 dB
- > 70.0 dB

SWECO

LIITE 3



Metsä Board Oyj



Kaskisten kartonkitehdas  
Ympäristövaikutusten arviointi

13.4.2023

LIITE 3

## MELUSELVITYS

LAeq päivä (klo 7-22)  
VE 1

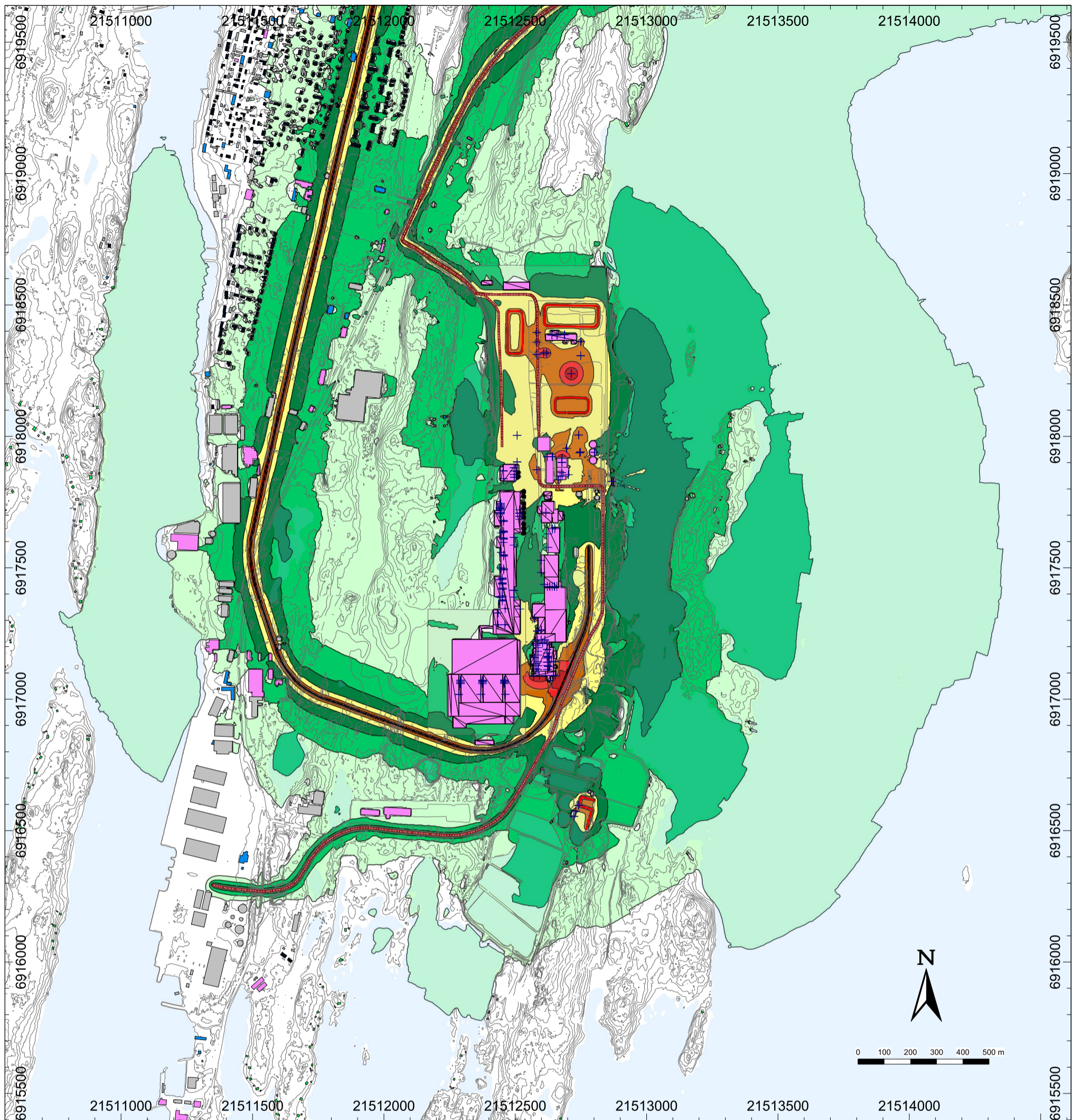
Toiminnassa olevat melulähteet:  
- laitostoiminnot  
- liikenne

### Merkinnät

- = Asuinrakennus
- = Muu rakennus
- = Vapaa-ajan rakennus
- = Liike- tai julkinen rakennus
- = Teollinen rakennus
- + = Pistelähde
- = Viivalähde

- > 40.0 dB
- > 45.0 dB
- > 50.0 dB
- > 55.0 dB
- > 60.0 dB
- > 65.0 dB
- > 70.0 dB

SWECO



Metsä Board Oyj



Kaskisten kartonkitehdas  
Ympäristövaikutusten arviointi

13.4.2023

LIITE 3

## MELUSELVITYS

LAeq yö (klo 22-7)  
VE 1

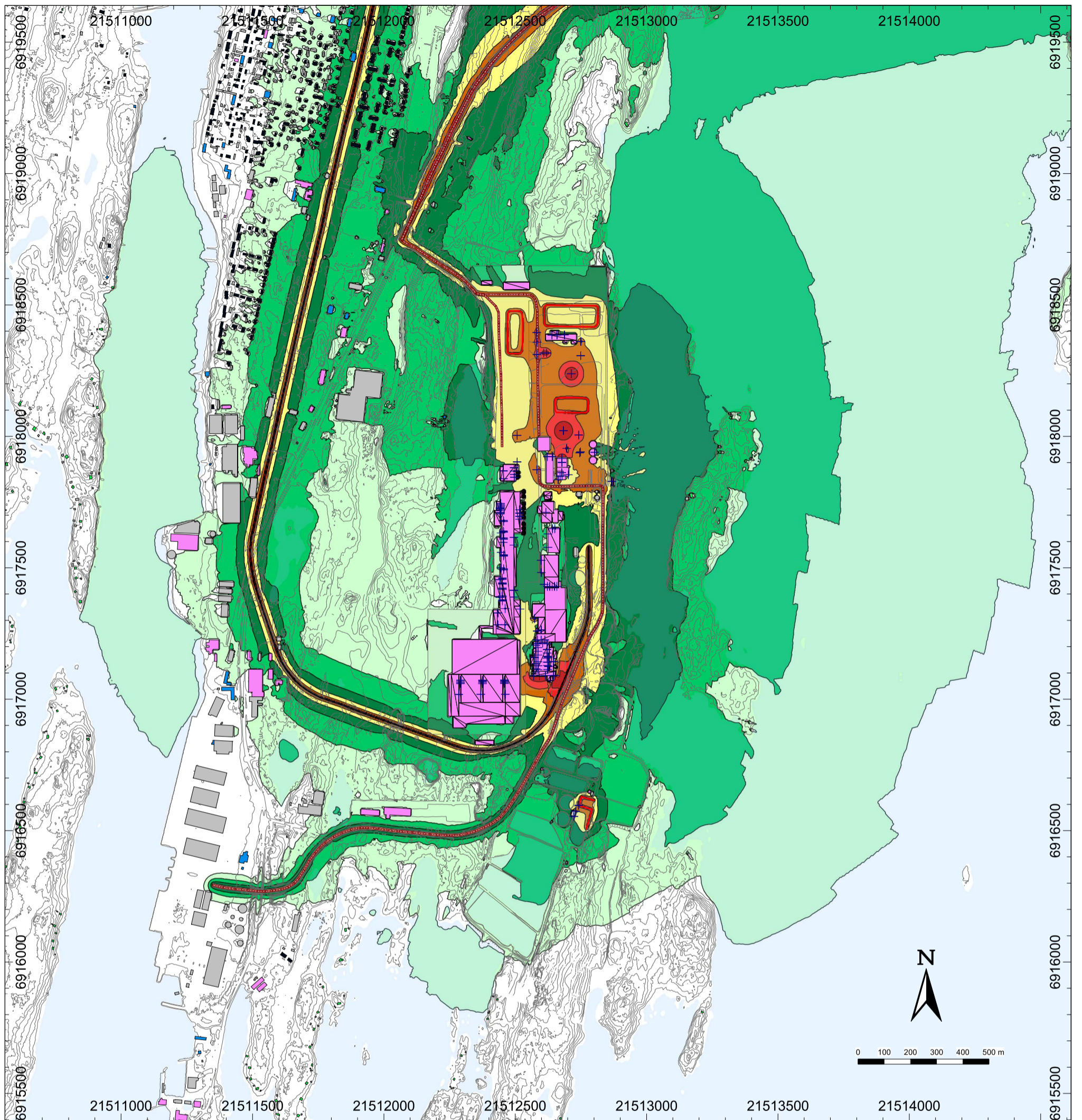
Toiminnassa olevat melulähteet:  
- laitostoiminnot  
- liikenne

### Merkinnät

- = Asuinrakennus
- = Muu rakennus
- = Vapaa-ajan rakennus
- = Liike- tai julkinen rakennus
- = Teollinen rakennus
- + = Pistelähde
- = Viivalähde

- > 40.0 dB
- > 45.0 dB
- > 50.0 dB
- > 55.0 dB
- > 60.0 dB
- > 65.0 dB
- > 70.0 dB

SWECO



Metsä Board Oyj



Kaskisten kartonkitehdas  
Ympäristövaikutusten arviointi

13.4.2023

LIITE 3

## MELUSELVITYS

LAeq päivä (klo 7-22)  
VE 1

Toiminnassa olevat melulähteet:

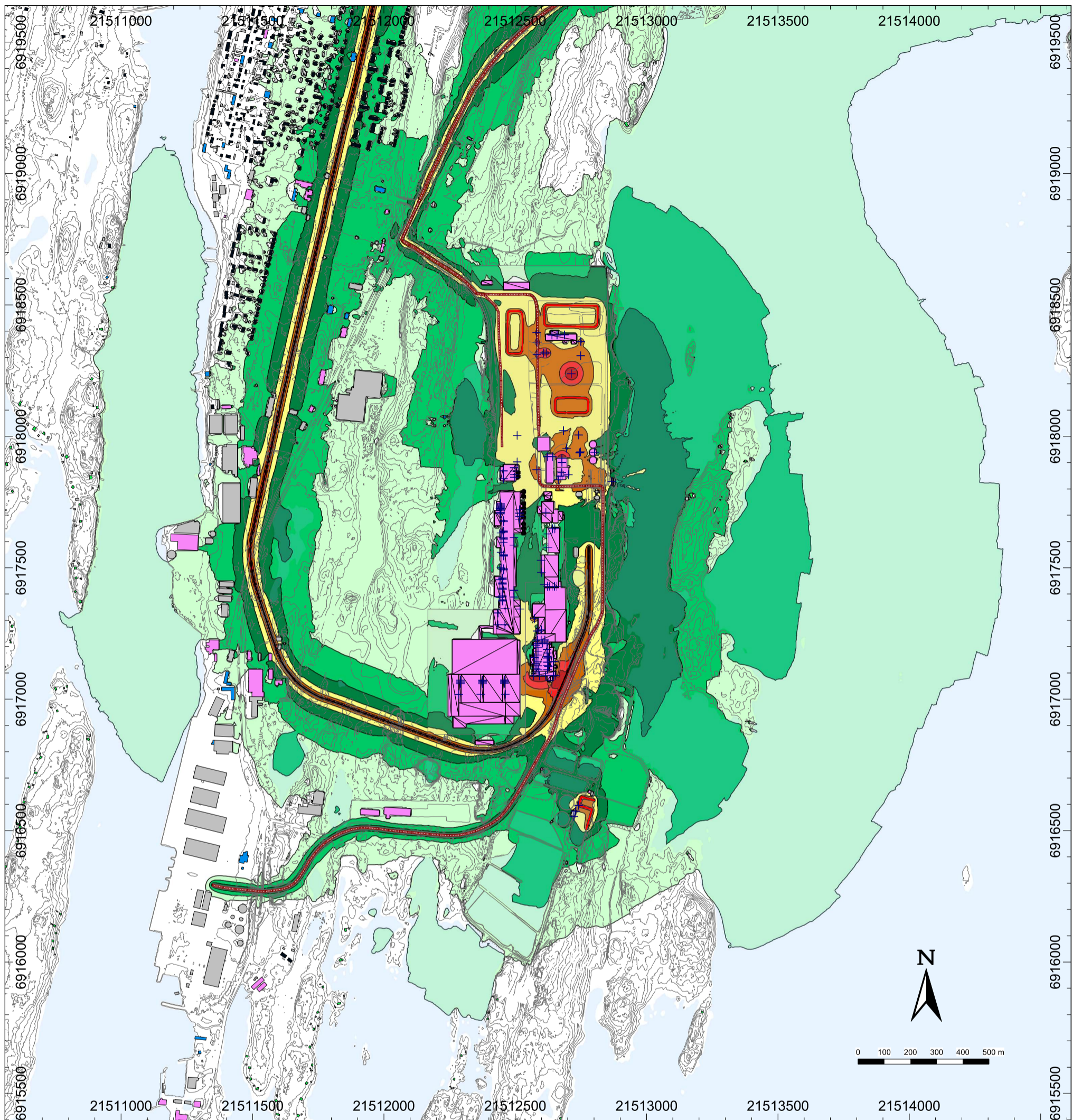
- laitostoinnnot
- liikenne
- puutavaran haketus kentällä

### Merkinnät

- = Asuinrakennus
- = Muu rakennus
- = Vapaa-ajan rakennus
- = Liike- tai julkinen rakennus
- = Teollinen rakennus
- + = Pistelähde
- = Viivalähde

- > 40.0 dB
- > 45.0 dB
- > 50.0 dB
- > 55.0 dB
- > 60.0 dB
- > 65.0 dB
- > 70.0 dB

SWECO 



Metsä Board Oyj



Kaskisten kartonkitehdas  
Ympäristövaikutusten arviointi

13.4.2023

LIITE 3

## MELUSELVITYS

LAeq yö (klo 22-7)  
VE 1

Toiminnassa olevat melulähteet:

- laitostoinnot
- liikenne
- puutavaran haketus kentällä

### Merkinnät

- = Asuinrakennus
- = Muu rakennus
- = Vapaa-ajan rakennus
- = Liike- tai julkinen rakennus
- = Teollinen rakennus
- + = Pistelähde
- = Viivalähde

- > 40.0 dB
- > 45.0 dB
- > 50.0 dB
- > 55.0 dB
- > 60.0 dB
- > 65.0 dB
- > 70.0 dB

SWECO