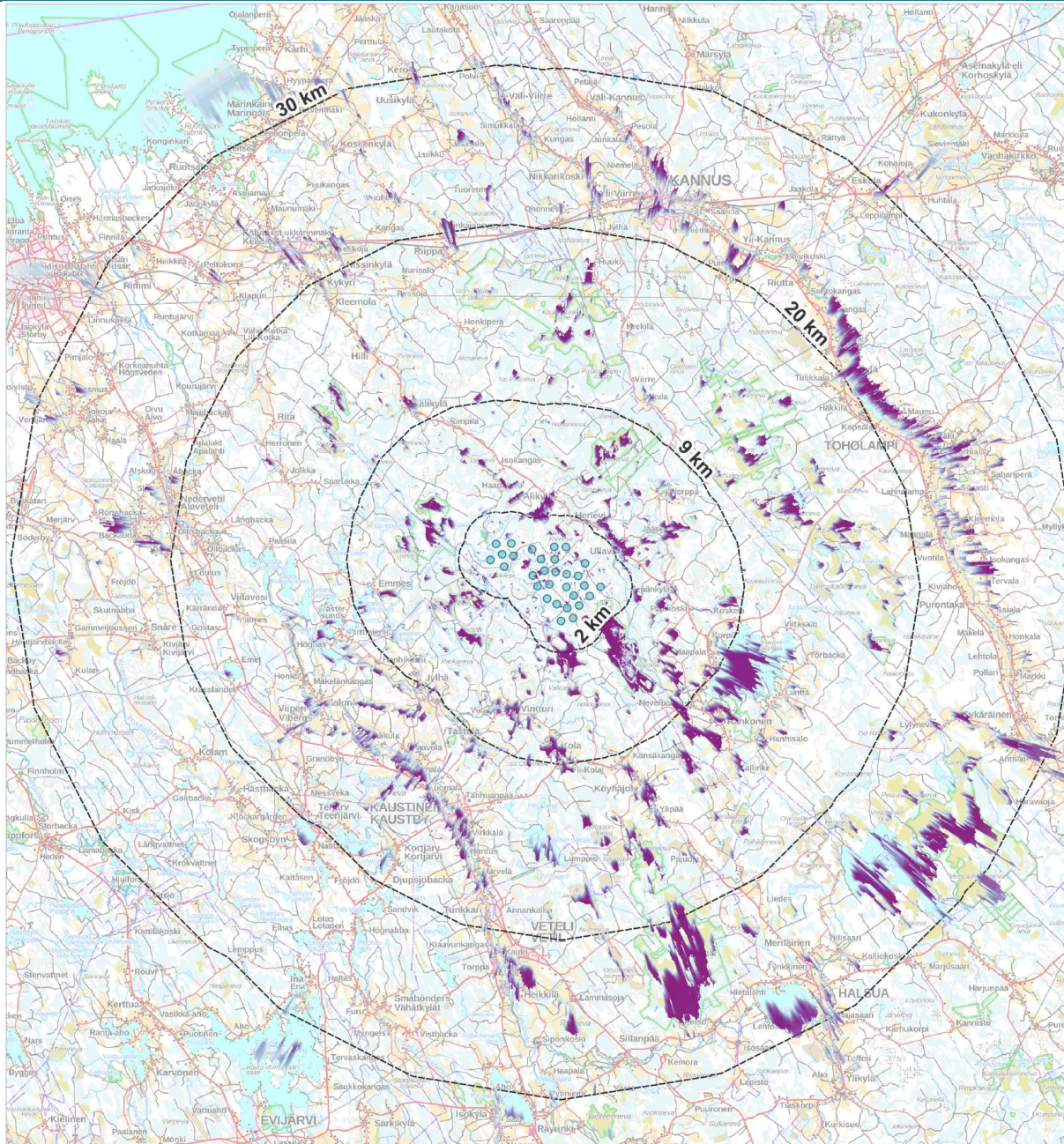


Rautajalan tuulivoimahanke

Tuulivoimaloiden näkyvyysalueanalyysi (ZVI) VE1



Rautajalan tuulivoimahanke Näkyvyysalueanalyysi (ZVI) VE1 - 30 km

Maastieto: Maanmittauslaitos 2025
Hanketiedot: Prokon Wind Energy Finland Oy 2025

Näkyvyysalueanalyysi:
Korkeusmalli: Maanmittauslaitos
Puuston korkeus ja latvuspeittävyys: LUKE

Voimalan korkeus 300 m.
Tarkastelu korkeus 1,6 m.
Analyysin tarkasteluetäisyys 35 km.

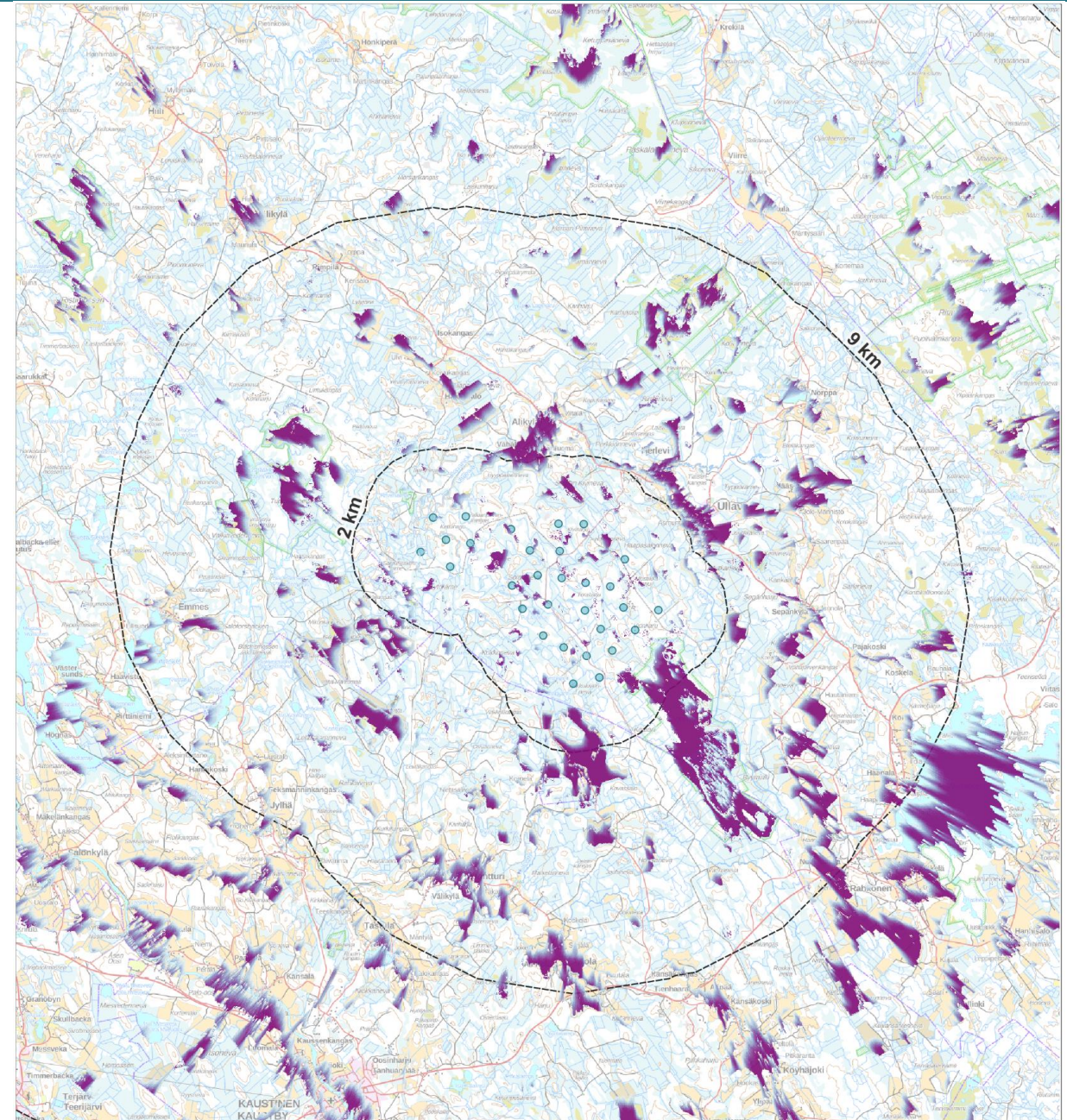
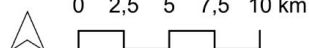
Hanketiedot

- VE1 Voimalapaikat
- VE1 Etäisyysvyöhykkeet voimalapaikoista

Voimalaa näkyvissä

- 1 - 5
- 6 - 10
- 11 - 15
- 16 - 20
- 21 - 25
- 26 - 30

A-INSINÖÖRIT



Rautajalan tuulivoimahanke Näkyvyysalueanalyysi (ZVI) VE1 - 9 km

Maastieto: Maanmittauslaitos 2025
Hanketiedot: Prokon Wind Energy Finland Oy 2025

Näkyvyysalueanalyysi:
Korkeusmalli: Maanmittauslaitos
Puuston korkeus ja latvuspeittävyys: LUKE

Voimalan korkeus 300 m.
Tarkastelu korkeus 1,6 m.
Analyysin tarkasteluetäisyys 35 km.

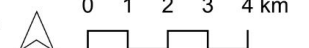
Hanketiedot

- VE1 Voimalapaikat
- VE1 Etäisyysvyöhykkeet voimalapaikoista

Voimalaa näkyvissä

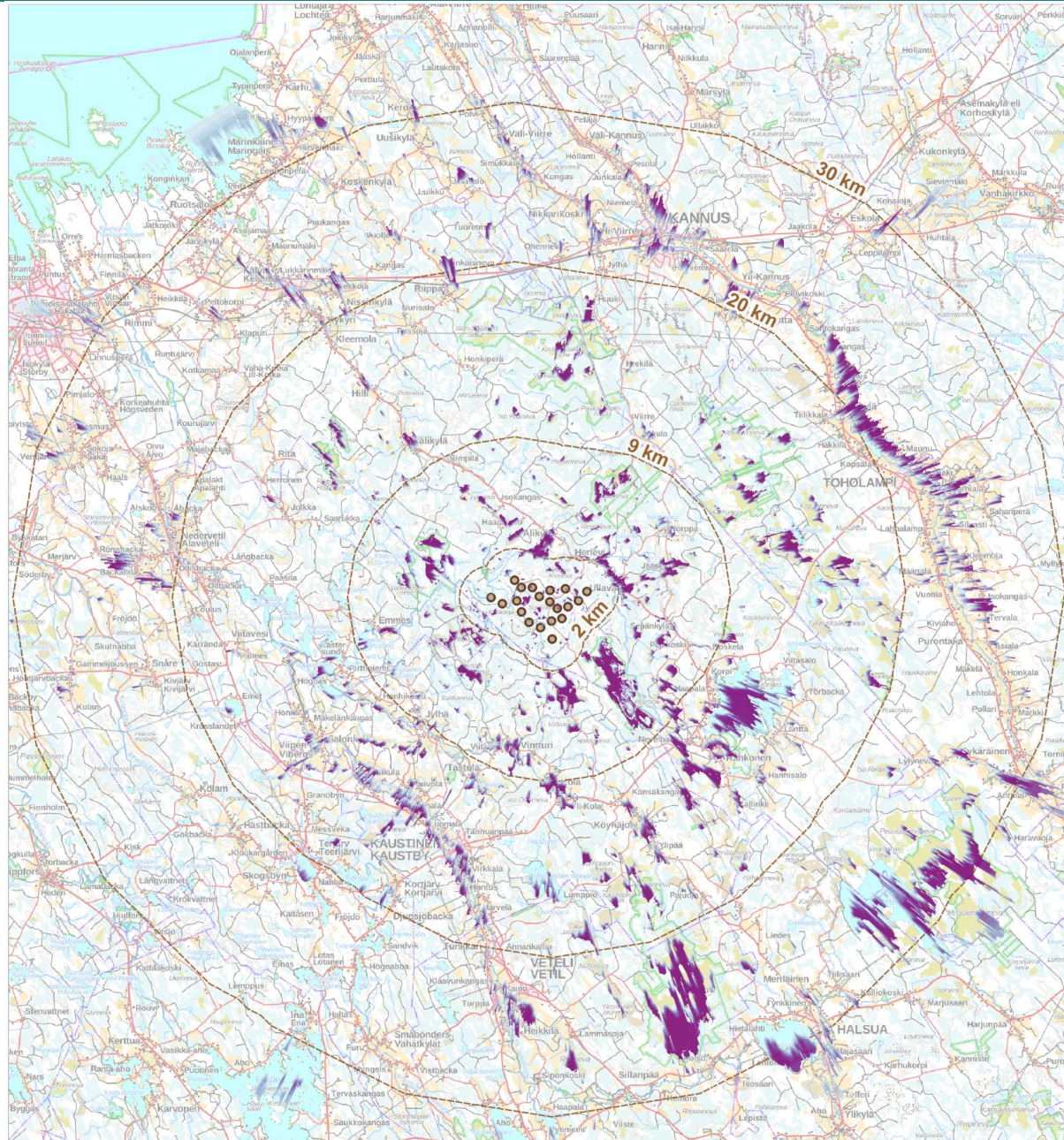
- 1 - 5
- 6 - 10
- 11 - 15
- 16 - 20
- 21 - 25
- 26 - 30

A-INSINÖÖRIT



Rautajalan tuulivoimahanke

Tuulivoimaloiden näkyvyysalueanalyysit (ZVI) VE2



Rautajalan tuulivoimahanke

Näkyvyysalueanalyysi (ZVI)

VE2 - 30 km

Maastotieto: Maanmittauslaitos 2025
Hanketiedot: Prokon Wind Energy Finland Oy 2025

Näkyvyysalueanalyysi:
Korkeusmalli: Maanmittauslaitos
Puuston korkeus ja latvuspeittävyys: LUKE

Voimalan korkeus 300 m.
Tarkastelu korkeus 1,6 m.
Analyysin tarkasteluetäisyys 35 km.

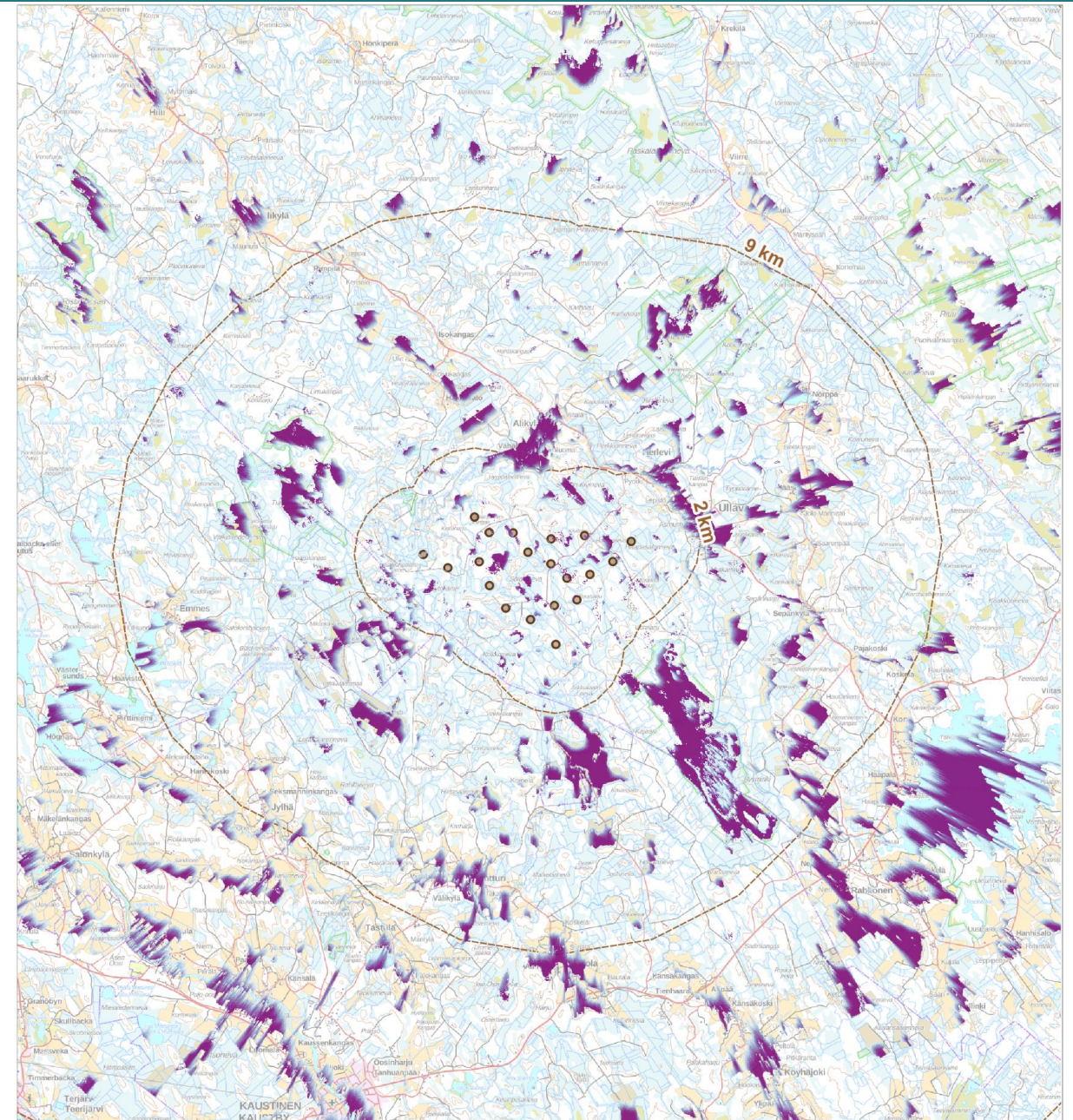
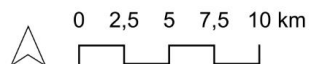
Hanketiedot

- VE2 Voimalapaikat
- VE2 Etäisyysvyöhykkeet voimalapaikoista

Voimalaa näkyvissä

- 1 - 5
- 6 - 10
- 11 - 15
- 16 - 20

A-INSINÖÖRIT



Rautajalan tuulivoimahanke

Näkyvyysalueanalyysi (ZVI)

VE2 - 9 km

Maastotieto: Maanmittauslaitos 2025
Hanketiedot: Prokon Wind Energy Finland Oy 2025

Näkyvyysalueanalyysi:
Korkeusmalli: Maanmittauslaitos
Puuston korkeus ja latvuspeittävyys: LUKE

Voimalan korkeus 300 m.
Tarkastelu korkeus 1,6 m.
Analyysin tarkasteluetäisyys 35 km.

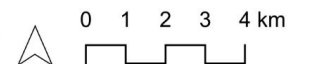
Hanketiedot

- VE2 Voimalapaikat
- VE2 Etäisyysvyöhykkeet voimalapaikoista

Voimalaa näkyvissä

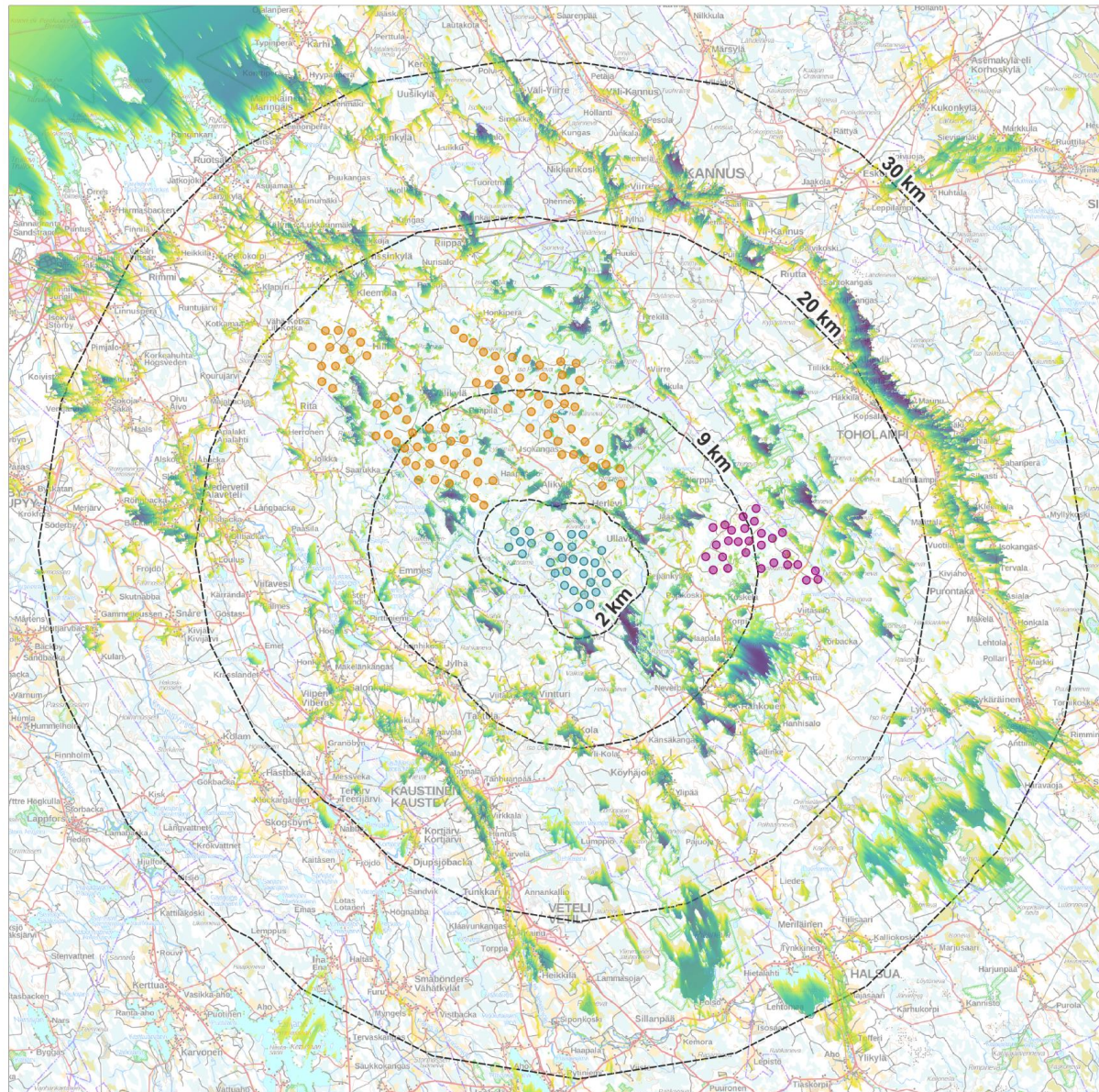
- 1 - 5
- 6 - 10
- 11 - 15
- 16 - 20

A-INSINÖÖRIT



Rautajalan tuulivoimahanke

Tuulivoimaloiden näkyvyysalueanalyysit (ZVI) yhteisvaikutuksista: Rautajalka, Pihtineva ja Akkalankangas



Rautajalan tuulivoimahanke

Näkyvyysalueanalyysi (ZVI) VE1 - 9 km

Maastotieto: Maanmittauslaitos 2025
Hanketiedot: Prokon Wind Energy Finland Oy 2025

Näkyvyysalueanalyysi:
Korkeusmalli: Maanmittauslaitos
Puuston korkeus ja latvuspeittävyys: LUKE

Voimalan korkeus 300 m.
Tarkastelu korkeus 1,6 m.
Analyysin tarkastelu- etäisyys 35 km.



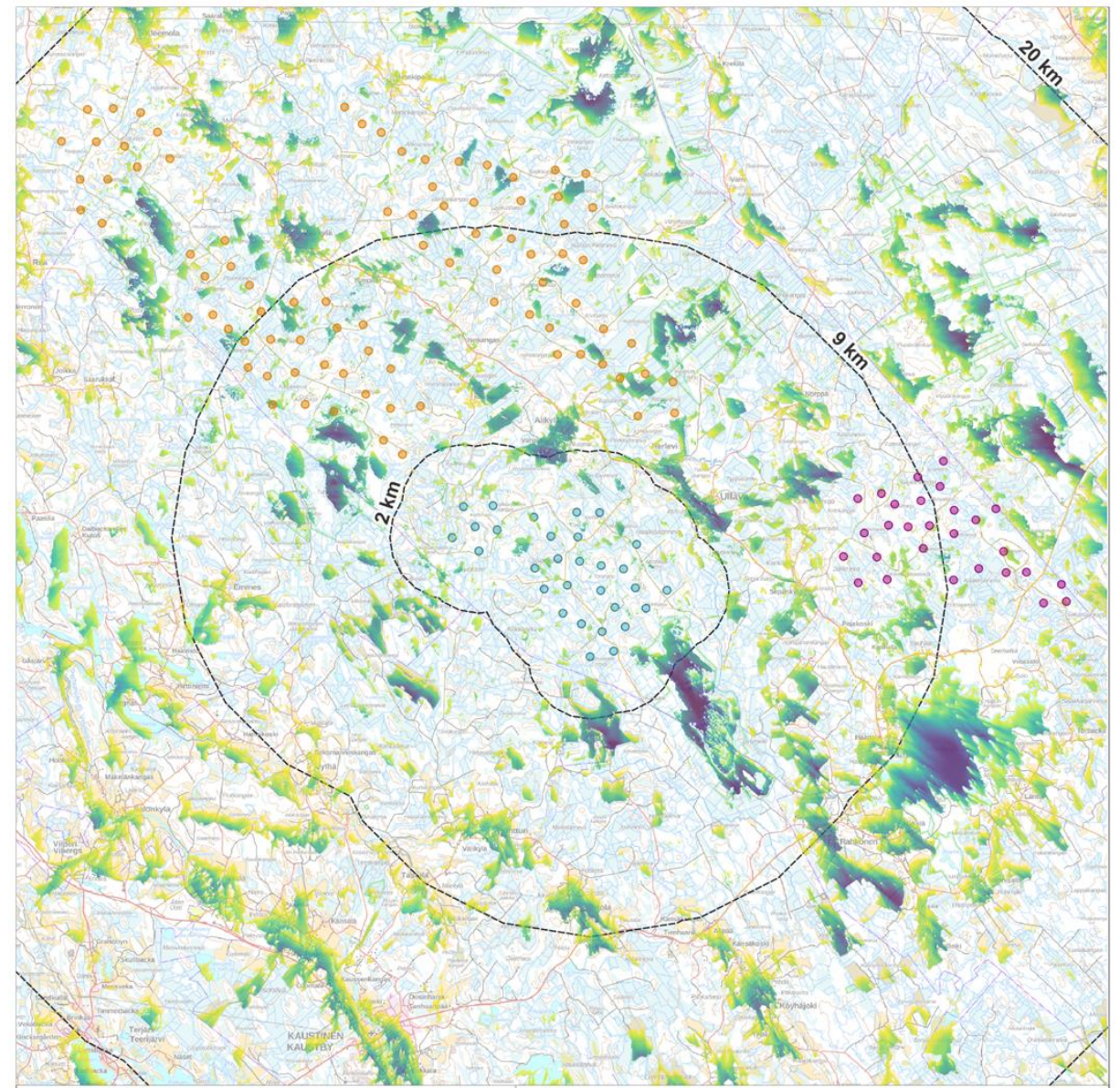
Hanketiedot

- Rautajalka (VE1)
- Pihtineva
- Akkalankangas

 Etäisyysvyöhykkeet
voimalapaikoista
(Rautajalka VE1)

Voimalaa näkyvissä

- 1 - 12
- 13 - 24
- 25 - 36
- 37 - 48
- 49 - 60
- 61 - 72
- 73 - 84
- 85 - 96
- 97 - 108
- 109 - 120
- 121 - 132
- 133 - 144



Rautajalan tuulivoimahanke

Näkyvyysalueanalyysi (ZVI) VE1 - 9 km

Maastotieto: Maanmittauslaitos 2025
Hanketiedot: Prokon Wind Energy Finland Oy 2025

Näkyvyysalueanalyysi:
Korkeusmalli: Maanmittauslaitos
Puuston korkeus ja latvuspeittävyys: LUKE

Voimalan korkeus 300 m.
Tarkastelu korkeus 1,6 m.
Analyysin tarkastelu- etäisyys 35 km.



Hanketiedot

- Rautajalka (VE1)
- Pihtineva
- Akkalankangas
- Etäisyysvyöhykkeet
voimalapaikoista
(Rautajalka VE1)

Voimalaa näkyvissä

- 1 - 12
- 13 - 24
- 25 - 36
- 37 - 48
- 49 - 60
- 61 - 72
- 73 - 84
- 85 - 96
- 97 - 108
- 109 - 120
- 121 - 132
- 133 - 144