

Lautamäen tuulivoimahanke

Teuva ja Karijoki

Ympäristövaikutusten arviointiselostus

Liite 3B. Havainnekuvat



Menetelmäkuvaus ja epävarmuustekijät

Havainnekuvat

Lautamäen tuulivoimahankeen maisemavaikutusten arvioinnin tueksi on laadittu havainnekuvia 10 eri kuvauspisteestä (havainnekuvapaikat 1-10). Havainnekuvapisteen on valittu näkemäalueanalyysin (vaihtoehdosta VE1), karttapohjaisen asiantuntija-arvion sekä maastohavaintojen perusteella. Valinnassa on otettu huomioon myös YVA-ohjelmavaiheesta saadut lausunnot, joissa esitettiin sijaintitoiveita kuvauspisteistä.

Lausunnoissa mainitut paikat huomioiden havainnekuvat tehtiin Pöntän peltoaukeilta seututieltä 663 (havainnekuvapaikka 1), sekä tuulivoima-aluetta lähimmiltä kylätaajamilta Luovankylältä (havainnekuvapaikka 2), Järvikylältä (havainnekuvapaikka 5), Komsin kylältä (havainnekuvapaikka 7) sekä Myrkyn kylältä (havainnekuvapaikka 9). Lisäksi lausunnoissa toivottiin havainnekuvaa virkistysreittien varsilla olevilta lintutorneilta, joten kuvasovite tehtiin Suksenjärven lintutornilta (havainnekuvapaikka 3). Lisäksi havainnekuva laadittiin Karijoen Aholantieltä (havainnekuvapaikka 4), Karijoentieltä (havainnekuvapaikka 6), Joentaustantieltä Kytölänloukosta (havainnekuvapaikka 8) sekä Lidenistä (havainnekuvapaikka 10). Näiltä kohteilta saa hyvän yleiskuvan hankkeen vaikutuksista maisemaan. Havainnekuvia laadittiin eri ilmansuunnista ja etäisyyksiltä Lautamäen tuulivoimahankeesta.

Havainnekuvat on toteutettu kuvasovitteina valokuviin. Valokuvat on kuvattu croppikennoisella digijärjestelmäkameralla, jonka ihmissilmää vastaava normaaliobjektiivi on 35 mm. Valokuvista on muodostettu sekä ihmissilmää vastaava 35 mm objektiivikuva että 35 mm kuvia yhdistelemällä panoraamakuva. Valokuvien ottamisesta vastasi WSP Finland Oy (2024). Havainnekuvat on laadittu mallintamalla valokuviin voimat YVA-menettelyssä käytetyillä voimaloiden mitoilla ja sijainneilla. Mallinnuksessa on huomioitu puuston peittävä vaikutus ja laadinnassa on hyödynnetty maastomallinnusta. Kaikki kuvat on otettu ihmisen silmän korkeudelta, noin 1,6 metriä maanpinnasta.



Menetelmäkuvaus ja epävarmuustekijät

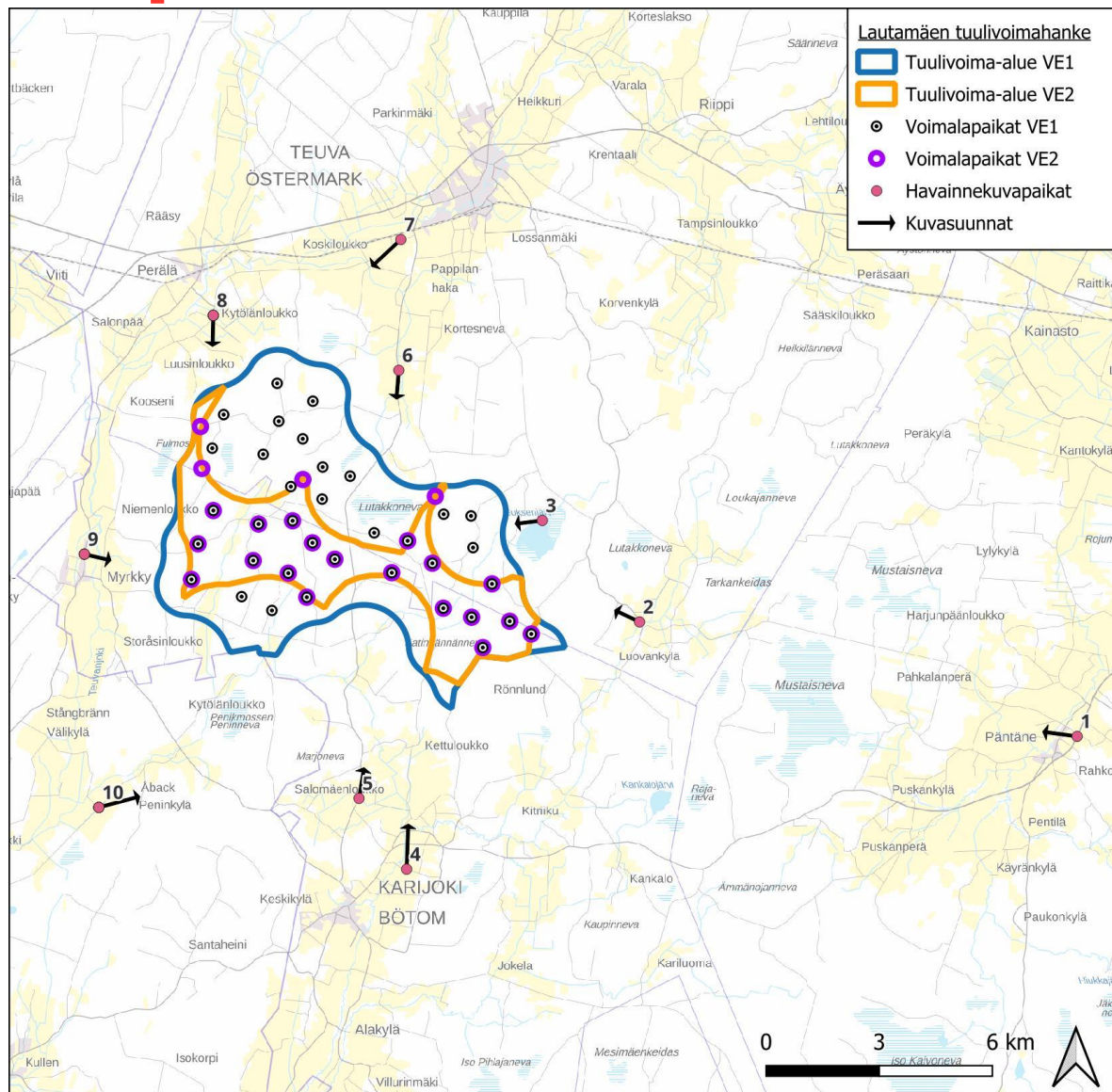
Laajassa panoraamakuvassa kuvan perspektiivi vääristyy siten, että taustalla olevat esineet vaikuttavat pienemmiltä kuin miltä ne luonnossa näyttäisivät ja etualan osuus korostuu. Laaja kuvakulma mahdollistaa kuitenkin voimaloiden hahmottamisen laajempaan kokonaisuutena ja osana ympäröivää maisemaa.

Havainnekuvat on laadittu käyttämällä Civil 3D, 3D max sekä Photoshop -ohjelmistoja. Havainnekuvat on laadittu sekä voimaloita esittävien symbolien kanssa (ns. rautalankamalli) että ilman. Symboleiden avulla voidaan osoittaa ne voimalat, jotka jäävät näkemäesteiden taakse. Symbolit kuvaavat myös tuulivoimalan lapojen liikettä, jota havainnekuviin muuten ei voida mallintaa. Havainnekuviissa tuulivoimalat ovat aina kohtisuoraan valokuvaajaa kohti, jolloin saadaan esitettyä voimaloiden maksimaalinen maisemavaikutus. Todellisuudessa tuulivoimaloiden roottorien suunta riippuu vallitsevasta tuulensuunnasta. Valokuvasoitteita on laadittu myös yöajalle, jolloin maisemassa näkyvät tuulivoimaloiden punaiset lentoestevalot.

Kuvat on laadittu sekä vaihtoehdosta VE1 että vaihtoehdosta VE2. Valokuvissa näkyvät alueelle jo rakennetut voimalat. Kaikki kuvasoitteet on esitetty yhteisvaikutuskuvina, jolloin kuvissa on esitetty myös Lautamäen tuulivoimahankeä ympäröivät muut suunnitellut tuulivoimahankeet. Eri tuulivoimahankeet on havainnollistettu eri värein.



Havainnekuvien ottopaikat kartalla



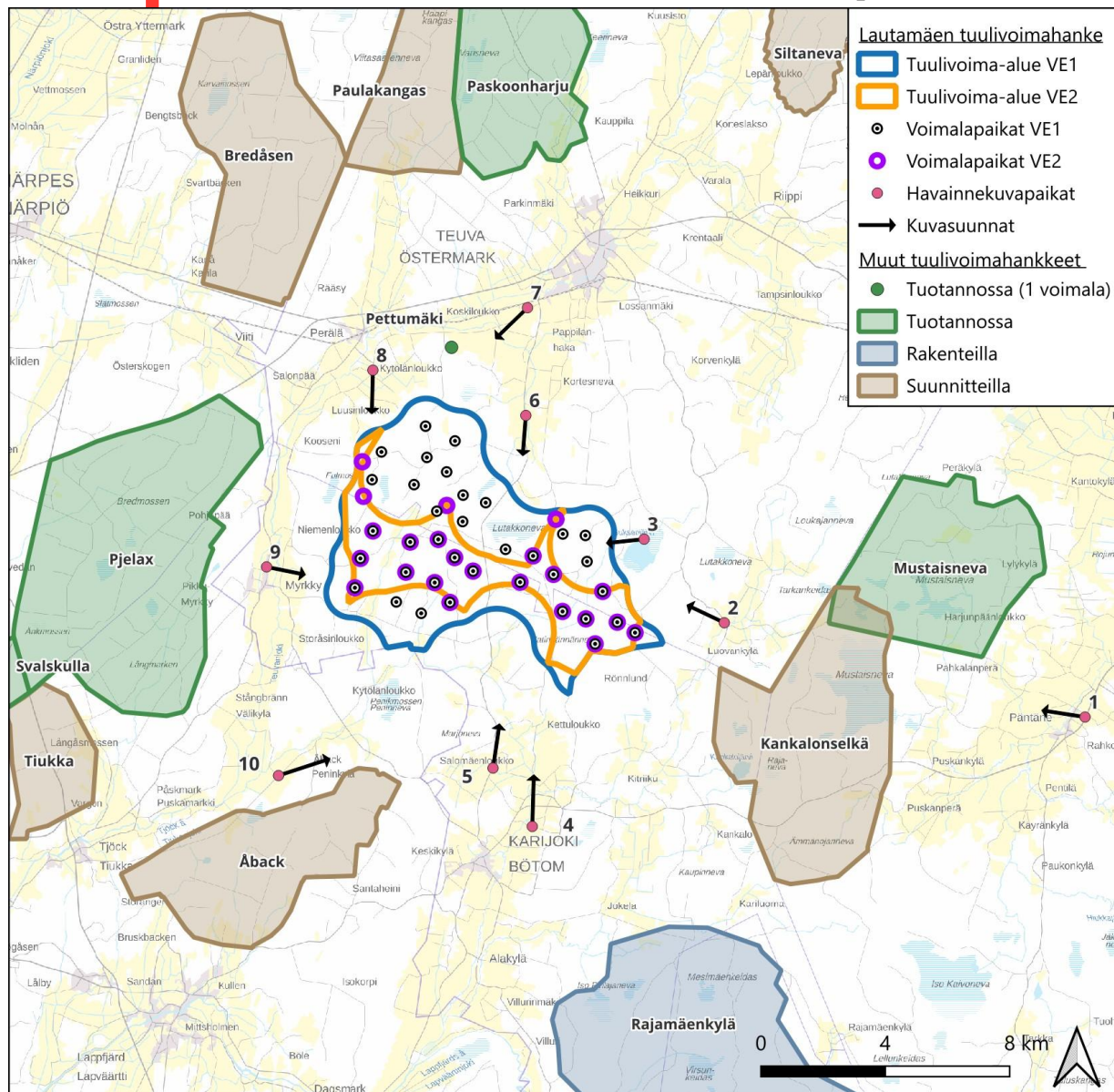
Tulostettu 16/02/2026, EK.
Pohjakartta © Maanmittauslaitos

Kuva 1.1. Havainnekuvien ottopaikat Lautamäen hankealueen ympäristössä.





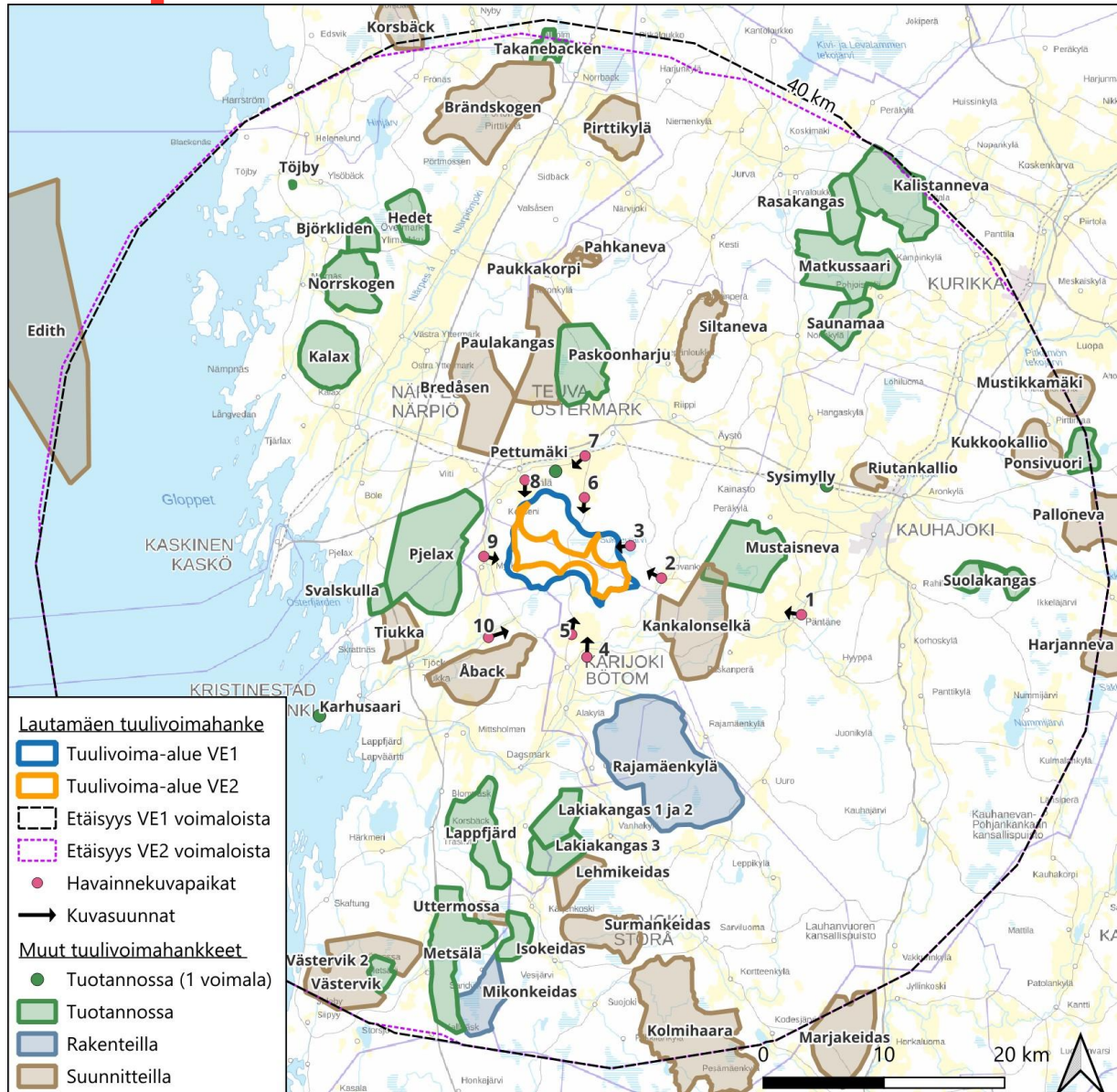
Havainnekuvien ottopaikat kartalla



Kuva 1.2. Havainnekuvien ottopaikat sekä muut lähialueen tuulivoimahankkeet



Havainnekuvien ottopaikat kartalla



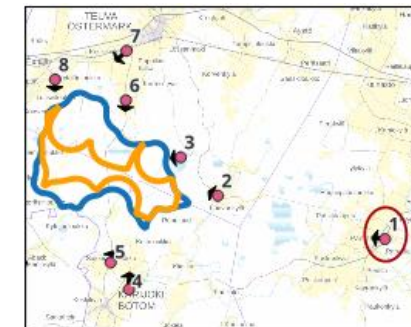
Kuva 1.3. Havainnekuvien ottopaikat sekä muut tuulivoimahankkeet 40 km säteellä.



Lautamäki 1

Päntäne, Kauhajoki

Itäinen: 24° 51' 12"
Pohjoinen: 69° 24' 190"
Etäisyys lähimpään Lautamäen voimalaan:
14,7 km (VE1 ja VE2)
Kuvakoko: 180 °



Lautamäki (VE1)



Åback



Bredåsen



Kankalonselkä



Mustaisneva



Paskoonharju



Paulakangas



Pjelax



Rajamäenkylä



Siltaneva



Svalskulla



Tiukka

VE1 voimalat ja muut tuulivoimahankkeet



VE1 voimalat ja muut tuulivoimahankkeet *rautalankamalli*

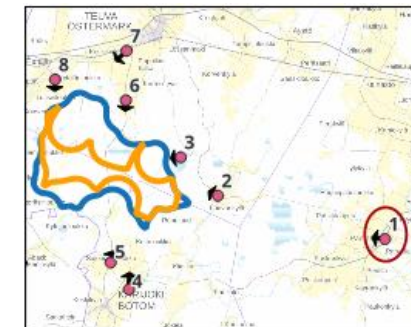




Lautamäki 1

Päntäne, Kauhajoki

Itäinen: 24° 51' 12"
Pohjoinen: 69° 24' 19"
Etäisyys lähimpään Lautamäen voimalaan:
14,7 km (VE1 ja VE2)
Kuvakoko: 180 °



Lautamäki (VE2)

VE2 voimalat ja muut tuulivoimahankkeet



Åback



Bredäsen



Kankalonselkä



Mustaisneva



Paskoonharju



Paulakangas

VE2 voimalat ja muut tuulivoimahankkeet *rautalankamalli*



Pjelax



Rajamäenkylä



Siltaneva



Svalskulla



Tiukka



Lautamäki 1

Päntäne, Kauhajoki

VE1 voimalat ja muut tuulivoimahankkeet

VE1 voimalat ja muut tuulivoimahankkeet *rautalankamalli*



Lautamäki (VE1)

Åback

Bredåsen

Kankalonselkä

Mustaisneva

Paskoonharju

Paulakangas

Pjelax

Svalskulla

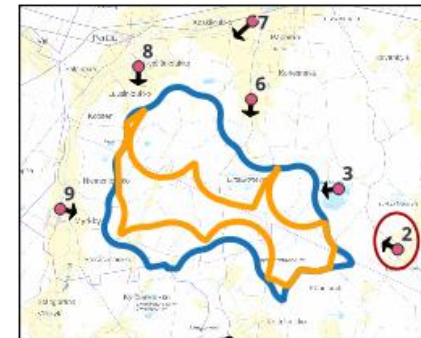
Tiukka



Lautamäki 2

Luovankylä, Teuva

Itäinen: 23° 35' 03"
Pohjoinen: 69° 27' 224"
Etäisyys lähimpään Lautamäen voimalaan:
2,8 km (VE1 ja VE2)
Kuvakoko: 180 °



Lautamäki (VE1)



Äback



Bredåsen



Paskoonharju



Paulakangas



Pettumäki



Pjelax



Siltaneva



Svaskulla



Tiukka

VE1 voimalat ja muut tuulivoimahankkeet



VE1 voimalat ja muut tuulivoimahankkeet *rautalankamalli*

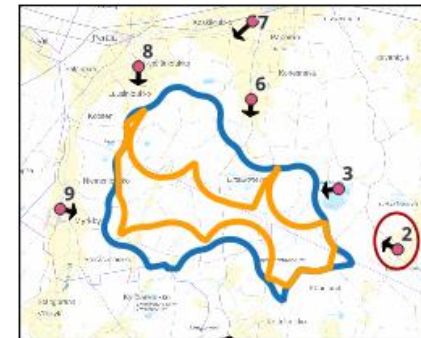




Lautamäki 2

Luovankylä, Teuva

Itäinen: 23° 35' 03"
Pohjoinen: 69° 27' 224"
Etäisyys lähimpään Lautamäen voimalaan:
2,8 km (VE1 ja VE2)
Kuvakoko: 180 °



Lautamäki (VE2)



Äback



Bredåsen



Paskoonharju



Paulakangas



Pettumäki



Pjelax



Siltaneva



Svalskulla



Tiukka

VE2 voimalat ja muut tuulivoimahankkeet



VE2 voimalat ja muut tuulivoimahankkeet *rautalankamalli*





Lautamäki 3

Suksenjärven lintutorni, Teuva

Itäinen: 23° 09' 23"
Pohjoinen: 69° 30' 115"
Etäisyys lähimpään Lautamäen voimalaan:
1,9 km (VE1) ja 2,1 km (VE2)
Kuvakoko: 180 °



Lautamäki (VE1)



Åback



Bredåsen



Pjelax



Rajamäenkylä



Svaskulla



Tiukka

VE1 voimalat ja muut tuulivoimahankkeet



VE1 voimalat ja muut tuulivoimahankkeet *rautalankamalli*

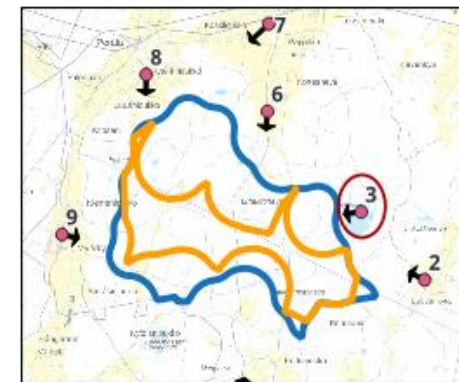




Lautamäki 3

Suksenjärven lintutorni, Teuva

Itäinen: 23° 09' 23"
Pohjoinen: 69° 30' 115"
Etäisyys lähimpään Lautamäen voimalaan:
1,9 km (VE1) ja 2,1 km (VE2)
Kuvakoko: 180 °



VE2 voimalat ja muut tuulivoimahankkeet



Lautamäki (VE2)



Åback



Bredåsen



Pjelax



Rajamäenkylä



Svaskulla



Tiukka

VE2 voimalat ja muut tuulivoimahankkeet *rautalankamalli*

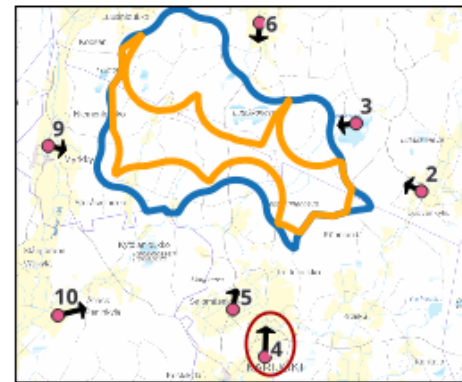




Lautamäki 4

Aholantie, Karijoki

Itäinen: 22° 73' 23"
Pohjoinen: 69° 20' 667"
Etäisyys lähimpään Lautamäen voimalaan:
6,2 km (VE1 ja VE2)
Kuvakoko: 180 °



VE1 voimalat ja muut tuulivoimahankkeet



Lautamäki (VE1)



Bredåsen



Kankalonselkä



Mustaisneva



Paskoonharju



Paulakangas



Pettumäki



Pjelax



Siltaneva

VE1 voimalat ja muut tuulivoimahankkeet *rautalankamalli*

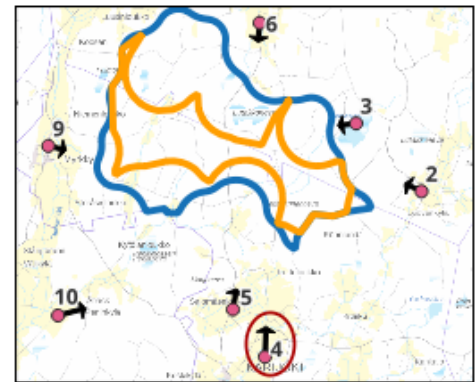




Lautamäki 4

Aholantie, Karijoki

Itäinen: 22° 73' 23"
Pohjoinen: 69° 20' 667"
Etäisyys lähimpään Lautamäen voimalaan:
6,2 km (VE1 ja VE2)
Kuvakoko: 180 °



VE2 voimalat ja muut tuulivoimahankkeet



Lautamäki (VE2)



Bredåsen



Kankalonselkä



Mustaisneva



Paskoonharju



Paulakangas



Pettumäki

VE2 voimalat ja muut tuulivoimahankkeet *rautalankamalli*



Pjelaax



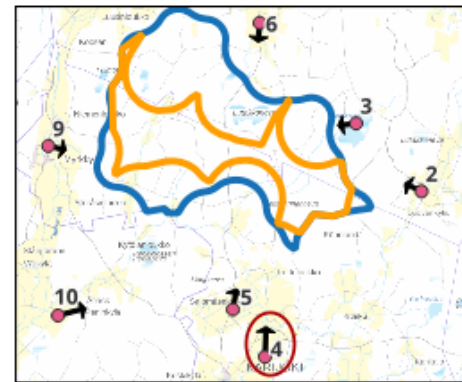
Siltaneva



Lautamäki 4

Aholantie, Karijoki

Itäinen: 22° 73' 23"
Pohjoinen: 69° 20' 667"
Etäisyys lähimpään Lautamäen voimalaan:
6,2 km (VE1 ja VE2)
Kuvakoko: 180 °



VE1 voimalat ja muut tuulivoimahankkeet



Lautamäki (VE1)



Bredåsen



Kankalonselkä



Mustaisneva



Paskoonharju



Paulakangas



Pettumäki



Pjelax



Siltaneva

VE1 voimalat ja muut tuulivoimahankkeet *rautalankamalli*





Lautamäki 4

Aholantie, Karijoki

VE1 voimalat ja muut tuulivoimahankkeet

VE1 voimalat ja muut tuulivoimahankkeet *rautalankamalli*



Lautamäki (VE1)



Bredåsen



Paskoonharju



Paulakangas



Pettumäki



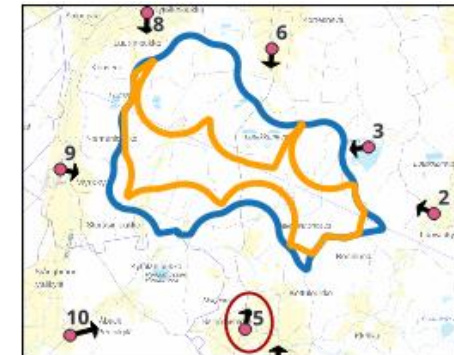
Siltaneva



Lautamäki 5

Järvikylä, Teuvantie, Karijoki

Itäinen: 22° 60' 59"
Pohjoinen: 69° 22' 546"
Etäisyys lähimpään Lautamäen voimalaan:
5,1 km (VE1 ja VE2)
Kuvakoko: 180 °



Lautamäki (VE1)



Bredåsen



Mustaisneva



Paskoonharju



Paulakangas



Pettumäki



Pjelax



Siltaneva

VE1 voimalat ja muut tuulivoimahankkeet



VE1 voimalat ja muut tuulivoimahankkeet *rautalankamalli*

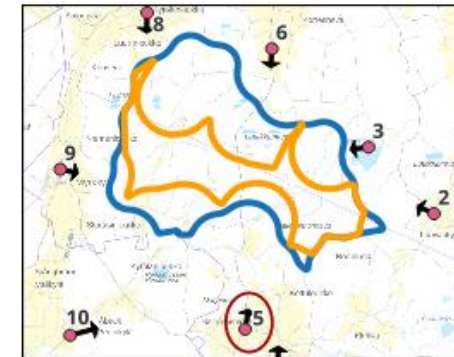




Lautamäki 5

Järvikylä, Teuvantie, Karijoki

Itäinen: 22° 60' 59"
Pohjoinen: 69° 22' 546"
Etäisyys lähimpään Lautamäen voimalaan:
5,1 km (VE1 ja VE2)
Kuvakoko: 180 °



Lautamäki (VE2)



Bredåsen



Mustaisneva



Paskoonharju



Paulakangas



Pettumäki



Pjelax



Siltaneva

VE2 voimalat ja muut tuulivoimahankkeet



VE2 voimalat ja muut tuulivoimahankkeet *rautalankamalli*





Lautamäki 5

Järvikylä, Teuvantie, Karijoki

VE1 voimalat ja muut tuulivoimahankkeet

VE1 voimalat ja muut tuulivoimahankkeet *rautalankamalli*



Lautamäki (VE1)

Bredåsen

Paskoonharju

Pettumäki

Siltaneva



Lautamäki 6

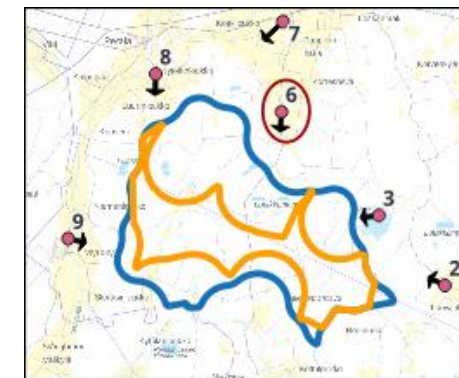
Karijoentie, Teuva

Itäinen: 22° 71' 14"
Pohjoinen: 69° 33' 900"
Etäisyys lähimpään Lautamäen voimalaan:
2,4 km (VE1) ja 3,4 km (VE2)
Kuvakoko: 180 °

VE1 voimalat ja muut tuulivoimahankkeet



VE1 voimalat ja muut tuulivoimahankkeet *rautalankamalli*



Lautamäki (VE1)



Åback



Kankalonselkä



Pjelax



Rajamäenkylä



Svalskulla



Tiukka



Lautamäki 6

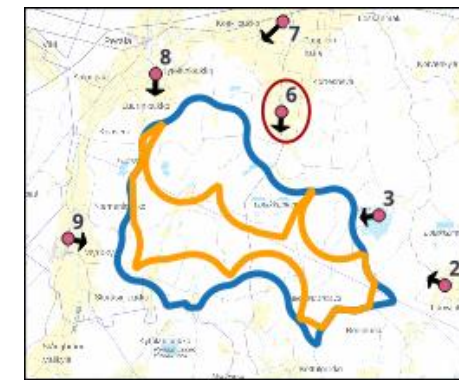
Karijoentie, Teuva

Itäinen: 22° 71' 14"
Pohjoinen: 69° 33' 900"
Etäisyys lähimpään Lautamäen voimalaan:
2,4 km (VE1) ja 3,4 km (VE2)
Kuvakoko: 180 °

VE2 voimalat ja muut tuulivoimahankkeet



VE2 voimalat ja muut tuulivoimahankkeet *rautalankamalli*



Lautamäki (VE2)



Åback



Kankalonselkä



Pjelax



Rajamäenkylä



Svalskulla



Tiukka



Lautamäki 6

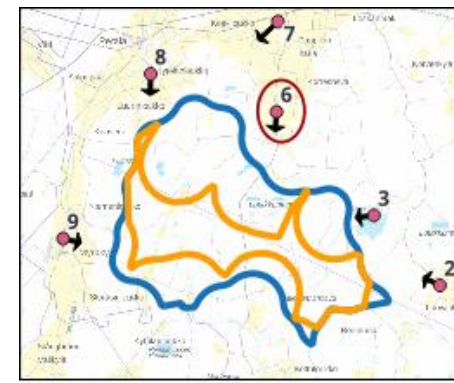
Karijoentie, Teuva

Itäinen: 22° 71' 14"
Pohjoinen: 69° 33' 900"
Etäisyys lähimpään Lautamäen voimalaan:
2,4 km (VE1) ja 3,4 km (VE2)
Kuvakoko: 180 °

VE1 voimalat ja muut tuulivoimahankkeet



VE1 voimalat ja muut tuulivoimahankkeet *rautalankamalli*



Åback



Kankalonselkä



Pjelas



Rajamäenkylä



Svalskulla



Tiukka



Lautamäki 6

Karijoentie, Teuva

VE1 voimalat ja muut tuulivoimahankkeet

VE1 voimalat ja muut tuulivoimahankkeet *rautalankamalli*



Lautamäki (VE1)

Åback

Rajamäenkylä

Legend

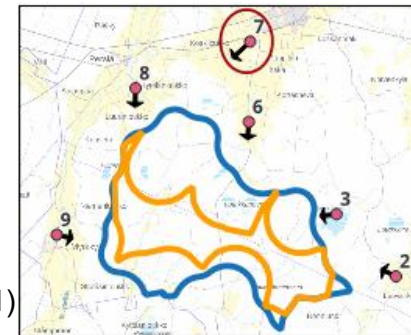




Lautamäki 7

Komsi, Teuva

Itäinen: 22° 71' 70"
Pohjoinen: 69° 37' 366"
Etäisyys lähimpään Lautamäen voimalaan:
5,0 km (VE1) ja 6,7 km (VE2)
Kuvakoko: 180 °



VE1 voimalat ja muut tuulivoimahankkeet



Lautamäki (VE1)



Åback



Bredåsen



Kankalonselkä



Paskoonharju



Paulakangas



Pettumäki

VE1 voimalat ja muut tuulivoimahankkeet *rautalankamalli*



Pjelax



Rajamäenkylä



Svalskulla



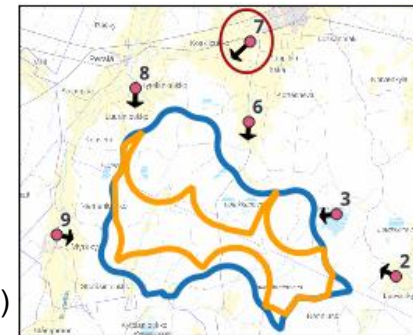
Tiukka



Lautamäki 7

Komsi, Teuva

Itäinen: 22° 71' 70"
Pohjoinen: 69° 37' 366"
Etäisyys lähimpään Lautamäen voimalaan:
5,0 km (VE1) ja 6,7 km (VE2)
Kuvakoko: 180 °



VE2 voimalat ja muut tuulivoimahankkeet



Lautamäki (VE2)



Åback



Bredåsen



Kankalonselkä



Paskoonharju



Paulakangas



Pettumäki

VE2 voimalat ja muut tuulivoimahankkeet *rautalankamalli*



Pjelax



Rajamäenkylä



Svalskulla



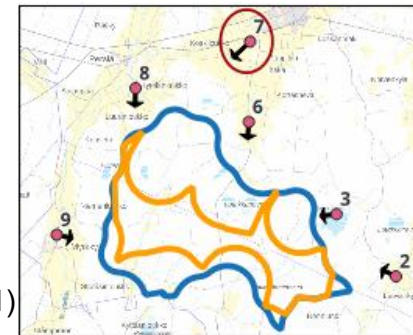
Tiukka



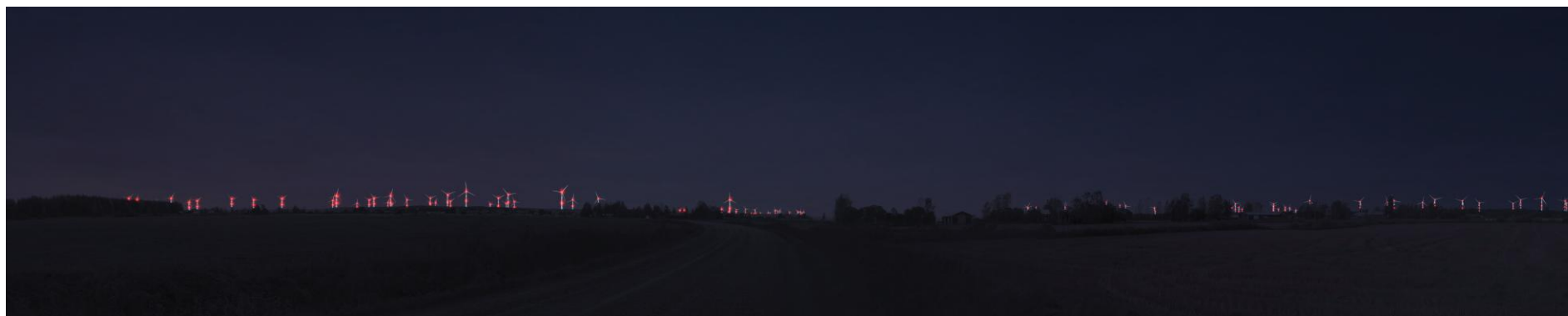
Lautamäki 7

Komsi, Teuva

Itäinen: 22° 71' 70"
Pohjoinen: 69° 37' 366"
Etäisyys lähimpään Lautamäen voimalaan:
5,0 km (VE1) ja 6,7 km (VE2)
Kuvakoko: 180 °



VE1 voimalat ja muut tuulivoimahankkeet



Lautamäki (VE1)



Åback



Bredåsen



Kankalonselkä



Paskoonharju

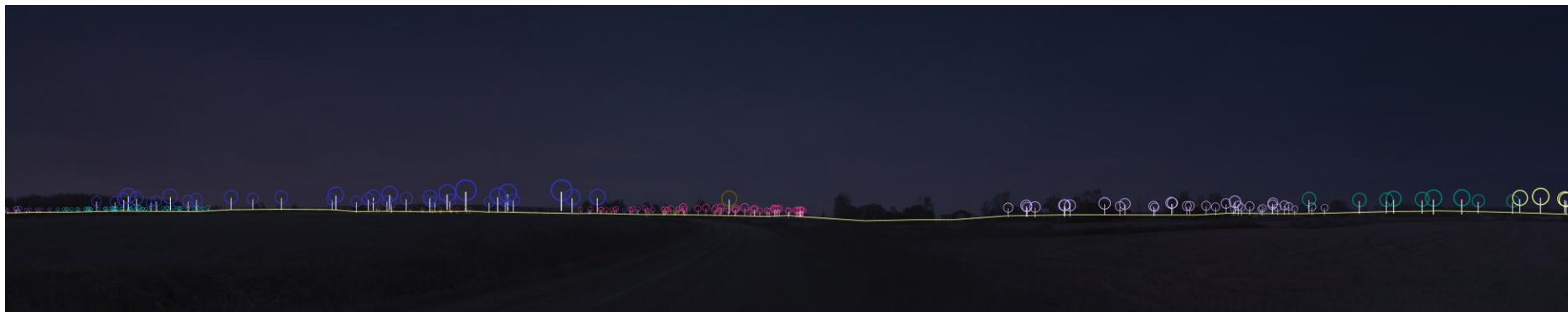


Paulakangas



Pettumäki

VE1 voimalat ja muut tuulivoimahankkeet *rautalankamalli*



Pjelax



Rajamäenkylä



Svalskulla



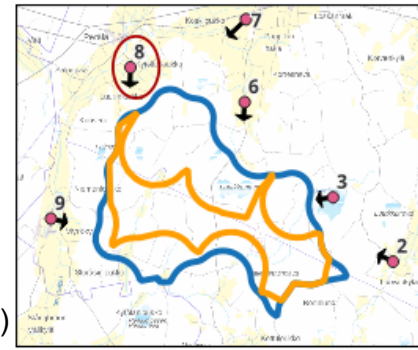
Tiukka



Lautamäki 8

Kytölänloukko, Joentaustantie, Teuva

Itäinen: 22° 21' 93"
Pohjoinen: 69° 35' 355"
Etäisyys lähimpään Lautamäen voimalaan:
2,4 km (VE1) ja 2,9 km (VE2)
Kuvakoko: 180 °



VE1 voimalat ja muut tuulivoimahankkeet



Lautamäki (VE1)



Åback



Kankalonselkä



Pjelax

VE1 voimalat ja muut tuulivoimahankkeet *rautalankamalli*



Rajamäenkylä



Svalskulla



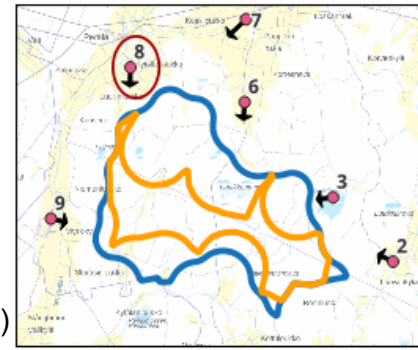
Tiukka



Lautamäki 8

Kytölänloukko, Joentaustantie, Teuva

Itäinen: 22° 21' 93"
Pohjoinen: 69° 35' 355"
Etäisyys lähimpään Lautamäen voimalaan:
2,4 km (VE1) ja 2,9 km (VE2)
Kuvakoko: 180 °



VE2 voimalat ja muut tuulivoimahankkeet



Lautamäki (VE2)



Åback



Kankalonselkä



Pjelax

VE2 voimalat ja muut tuulivoimahankkeet *rautalankamalli*



Rajamäenkylä



Svalskulla



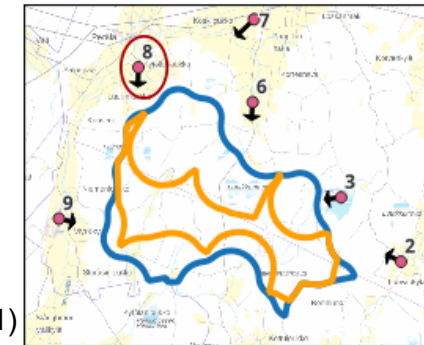
Tiukka



Lautamäki 8

Kytölänloukko, Joentaustantie, Teuva

Itäinen: 22° 21' 93"
Pohjoinen: 69° 35' 355"
Etäisyys lähimpään Lautamäen voimalaan:
2,4 km (VE1) ja 2,9 km (VE2)
Kuvakoko: 180 °



VE1 voimalat ja muut tuulivoimahankkeet



Lautamäki (VE1)



Åback



Kankalonselkä



Pjelax

VE1 voimalat ja muut tuulivoimahankkeet *rautalankamalli*



Rajamäenkylä



Svalskulla



Tiukka

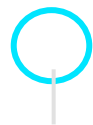


Lautamäki 8

Kytölänloukko, Joentaustantie, Teuva

VE1 voimalat ja muut tuulivoimahankkeet

VE1 voimalat ja muut tuulivoimahankkeet *rautalankamalli*



Lautamäki (VE1)

Åback

Pjelax

Rajamäenkylä

Tiukka

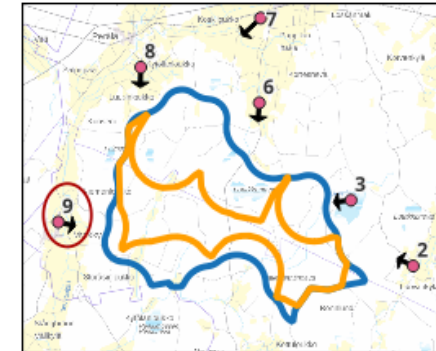


Lautamäki 9

Myrkky, Peräläntie, Karijoki

Itäinen: 21° 87' 73"
Pohjoinen: 69° 29' 021"
Etäisyys lähimpään Lautamäen voimalaan:
3,0 km (VE1 ja VE2)
Kuvakoko: 180 °

VE1 voimalat ja muut tuulivoimahankkeet



Lautamäki (VE1)



Kankalonselkä



Mustaisneva



Pettumäki



Rajamäenkylä



Siltaneva

VE1 voimalat ja muut tuulivoimahankkeet *rautalankamalli*



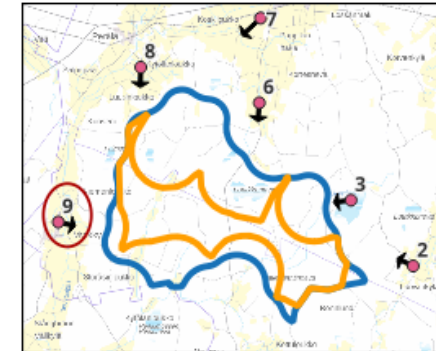


Lautamäki 9

Myrkkyy, Peräläntie, Karijoki

VE2 voimalat ja muut tuulivoimahankkeet

Itäinen: 21° 87' 73"
Pohjoinen: 69° 29' 021"
Etäisyys lähimpään Lautamäen voimalaan:
3,0 km (VE1 ja VE2)
Kuvakoko: 180 °



Lautamäki (VE2)



Kankalonselkä



Mustaisneva



Pettumäki



Rajamäenkylä



Siltaneva

VE2 voimalat ja muut tuulivoimahankkeet *rautalankamalli*

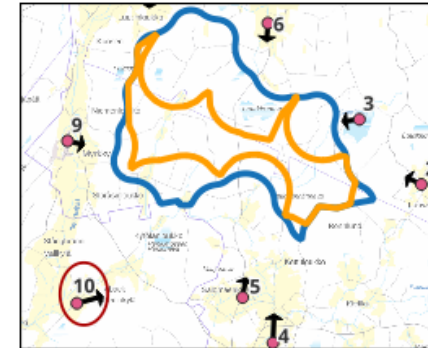




Lautamäki 10

Liden, Kristiinankaupunki

Itäinen: 21° 91' 56"
Pohjoinen: 69° 22' 306"
Etäisyys lähimpään Lautamäen voimalaan:
6,5 km (VE1 ja VE2)
Kuvakoko: 180 °



VE1 voimalat ja muut tuulivoimahankkeet



Lautamäki (VE1)



Åback



Kankalonselkä



Mustaisneva



Paskoonharju



Rajamäenkylä



Siltaneva

VE1 voimalat ja muut tuulivoimahankkeet *rautalankamalli*

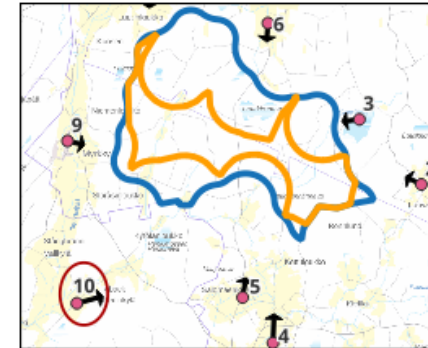




Lautamäki 10

Liden, Kristiinankaupunki

Itäinen: 21° 91' 56"
Pohjoinen: 69° 22' 306"
Etäisyys lähimpään Lautamäen voimalaan:
6,5 km (VE1 ja VE2)
Kuvakoko: 180 °



VE2 voimalat ja muut tuulivoimahankkeet



Lautamäki (VE2)



Åback



Kankalonselkä



Mustaisneva



Paskoonharju



Rajamäenkylä



Siltaneva

VE2 voimalat ja muut tuulivoimahankkeet *rautalankamalli*





Lautamäki 10

Liden, Kristiinankaupunki

VE1 voimalat ja muut tuulivoimahankkeet

VE1 voimalat ja muut tuulivoimahankkeet *rautalankamalli*



Lautamäki (VE1)



Bredåsen



Mustaisneva



Paskoonharju



Paulakangas



Siltaneva