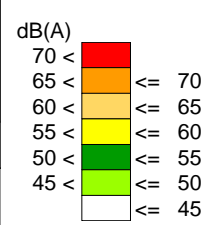


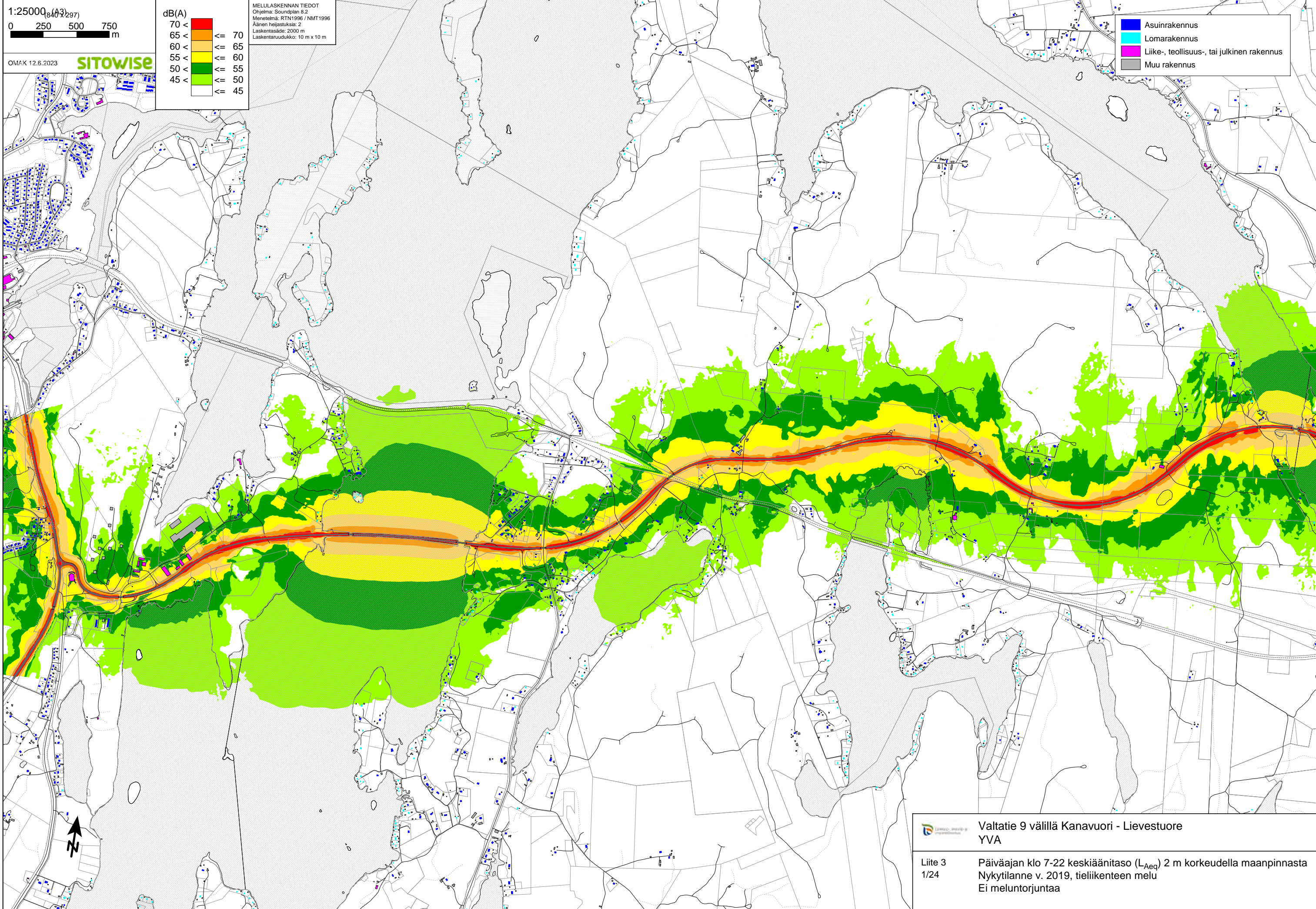
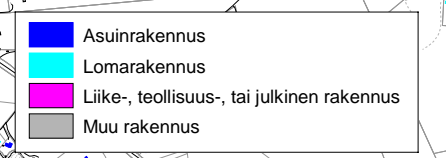
1:25000 (43/297)
0 250 500 750 m



MELULASKENNAN TIEDOT
Ohjelma: Soundplan 8.2
Metsätila: RTN1996 / NMT1996
Äänen heijastuksia: 2
Laskentaväli: 2000 m
Laskentaruudukko: 10 m x 10 m

OMAK 12.6.2023

SITOWISE



Valtatie 9 välillä Kanavuori - Lievestuore
YVA

Liite 3
1/24

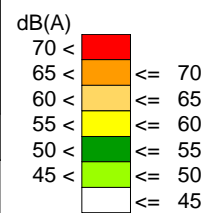
Päiväajan klo 7-22 keskiäänitaso (L_{Aeq}) 2 m korkeudella maanpinnasta
Nykytilanne v. 2019, tieliikenteen melu
Ei meluntorjuntaa

1A

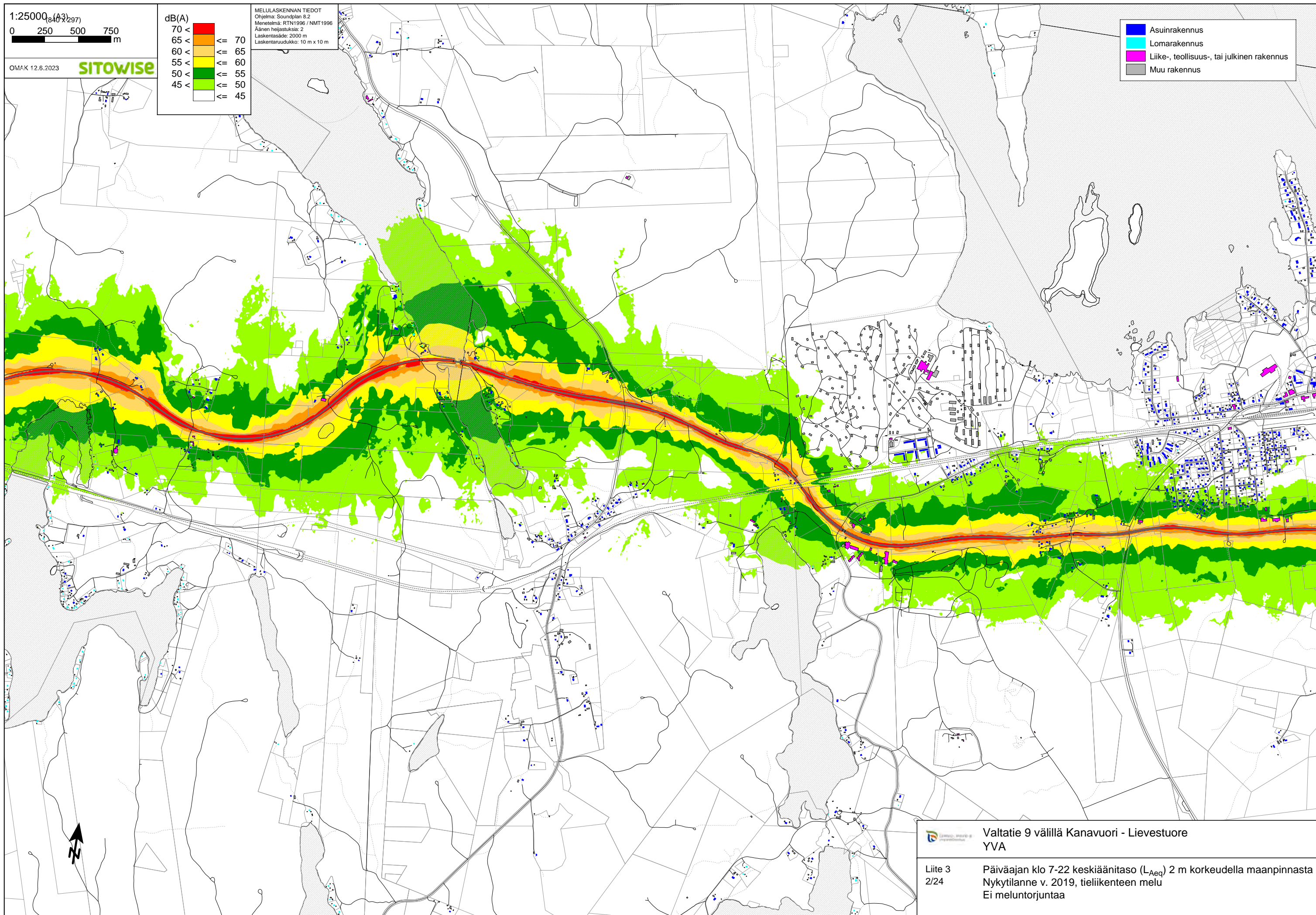
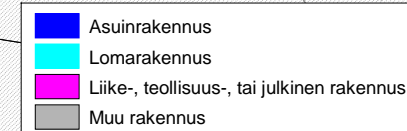
1:25000 (43)
0 250 500 750
m

OMAK 12.6.2023

SITOWISE



MELULASKENNAN TIEDOT
Ohjelma: Soundplan 8.2
Menetelmä: RTN1996 / NMT1996
Äänen heijastuksia: 2
Laskentataso: 2000 m
Laskentaruudukko: 10 m x 10 m



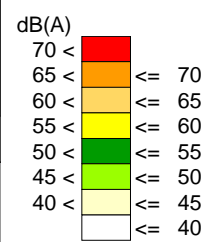
Valtatie 9 välillä Kanavuori - Lievestuore
YVA

Liite 3
2/24

Päiväajan klo 7-22 keskiäänitaso (L_{Aeq}) 2 m korkeudella maanpinnasta
Nykytilanne v. 2019, tieliikenteen melu
Ei meluntorjuntaa

1A

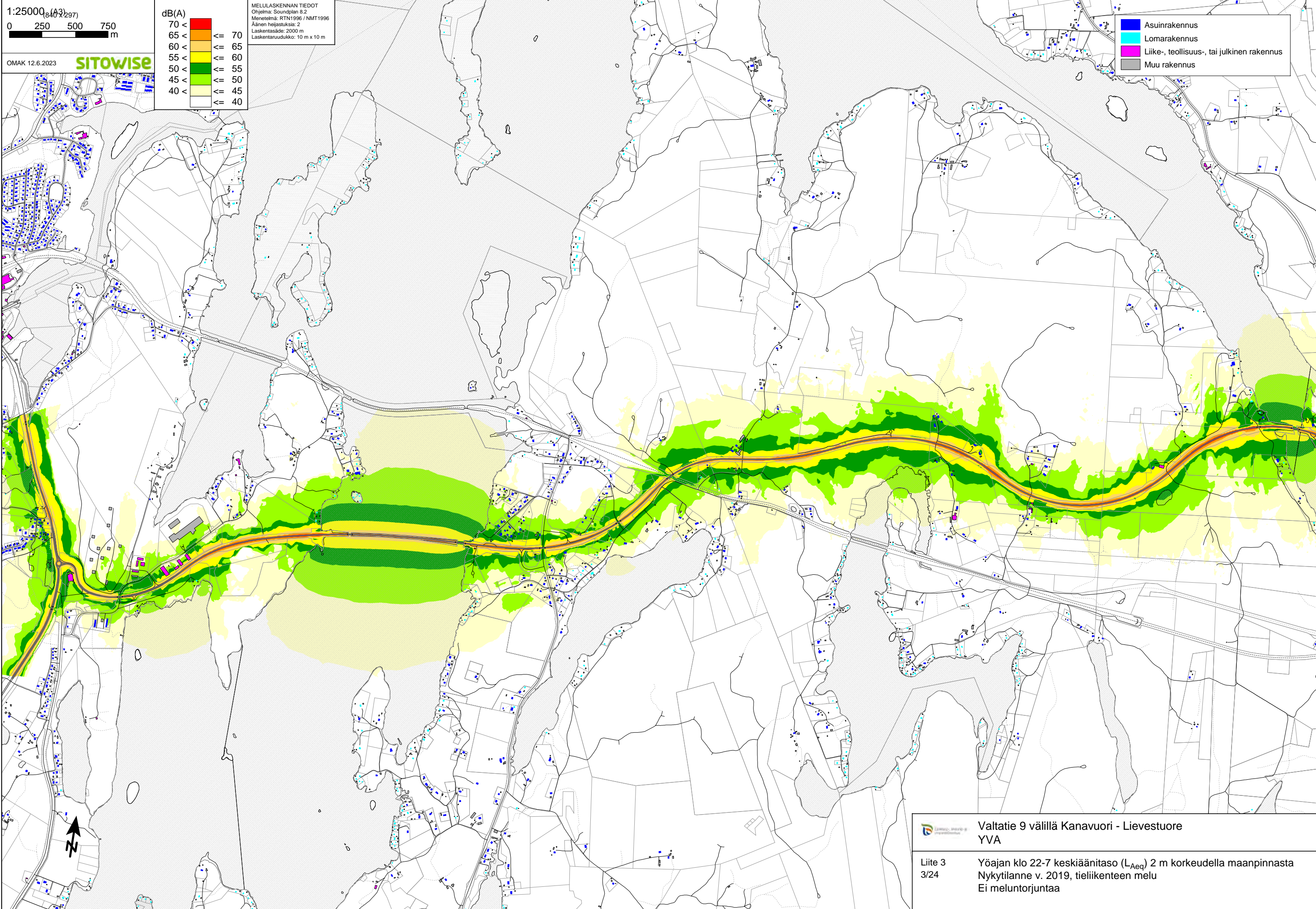
1:25000 (43/297)
0 250 500 750
m



MELULASKENNAN TIEDOT
Ohjelma: Soundplan 8.2
Menetelmä: RTA1996 / NMT1996
Äänen heijastuksia: 2
Laskentataso: 2000 m
Laskentaruuduko: 10 m x 10 m

OMAK 12.6.2023 SITOWISE

- Asuinrakennus
- Lomarakennus
- Liike-, teollisuus-, tai julkinen rakennus
- Muu rakennus



1A



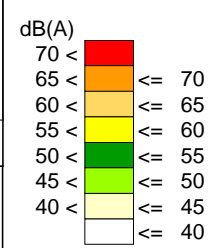
Valtatie 9 välillä Kanavuori - Lievestuore
YVA

Liite 3
3/24

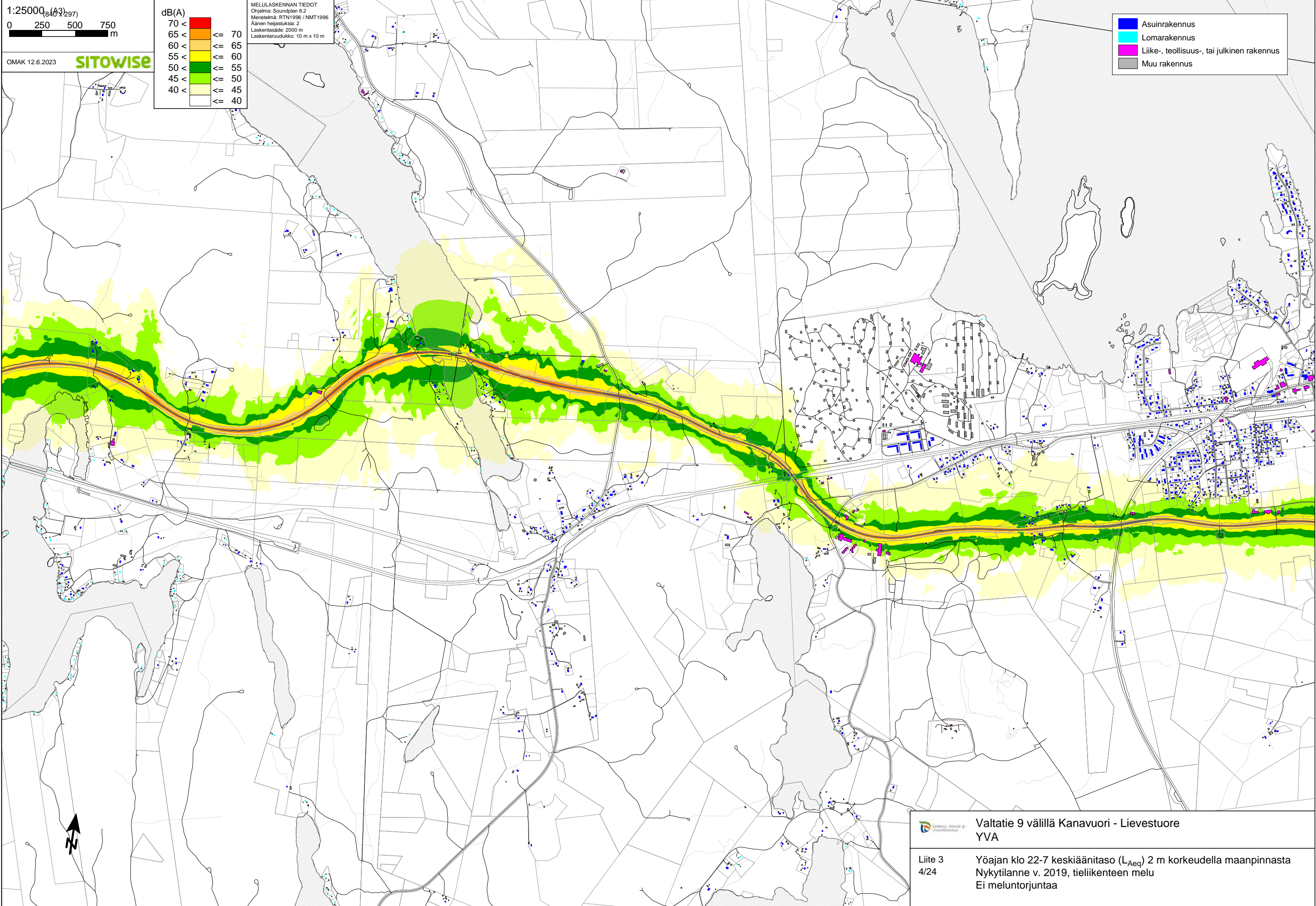
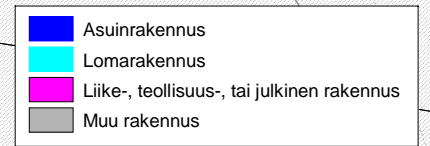
Yöajan klo 22-7 keskiäänitaso (L_{Aeq}) 2 m korkeudella maanpinnasta
Nykytilanne v. 2019, tieliikenteen melu
Ei meluntorjuntaa

1:25000 (43)
0 250 500 750
m

OMAK 12.6.2023 SITOWISE



MELULASKENNAN TIEDOT
Ohjelma: Soundplan 8.2
Menetelmä: RTN1996 / NMT1996
Äänen heijastuksia: 2
Laskentataso: 2000 m
Laskentaruudukko: 10 m x 10 m



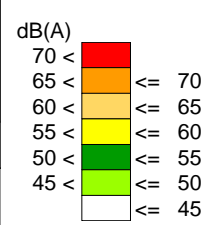
Valtatie 9 välillä Kanavuori - Lievestuore
YVA

Liite 3
4/24

Yöajan klo 22-7 keskiäänitaso (L_{Aeq}) 2 m korkeudella maanpinnasta
Nykytilanne v. 2019, tieliikenteen melu
Ei meluntorjuntaa

1A

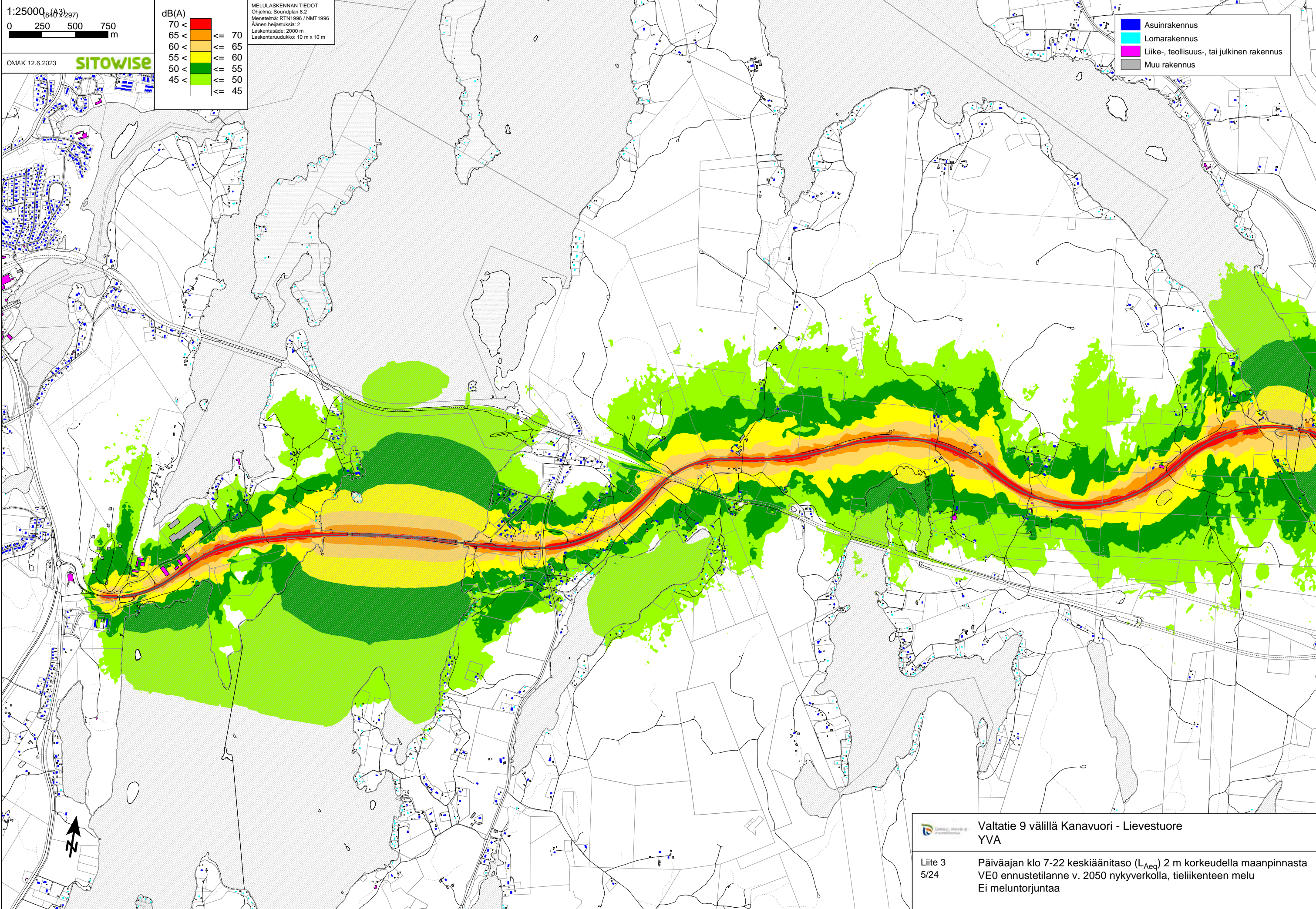
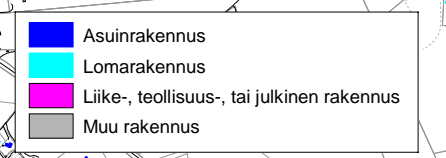
1:25000 (43) 297
0 250 500 750
m



MELULASKENNAN TIEDOT
Ohjelma: Soundplan 8.2
Menetelmä: RTA1996 / NMT1996
Äänen heijastuksia: 2
Laskentataso: 2000 m
Laskentaruuduko: 10 m x 10 m

OMAK 12.6.2023

SITOWISE



1A



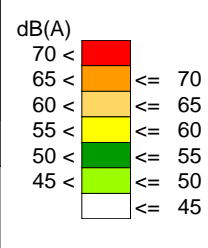
Valtatie 9 välillä Kanavuori - Lievestuore
YVA

Liite 3
5/24

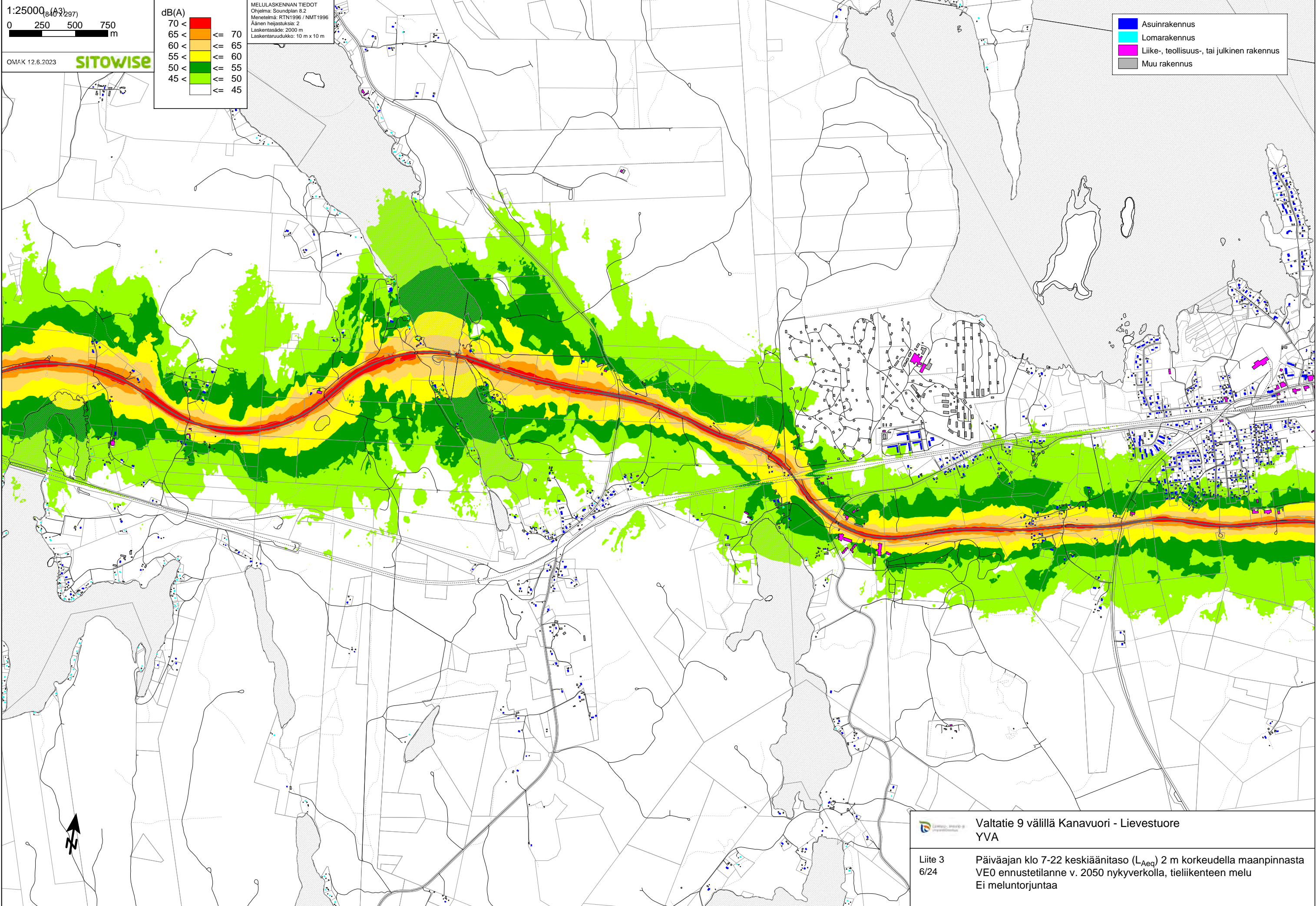
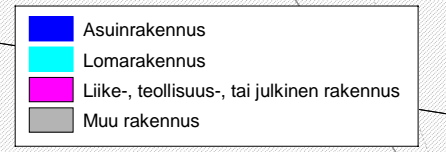
Päiväajan klo 7-22 keskiäänitaso (L_{Aeq}) 2 m korkeudella maanpinnasta
VE0 ennustetilanne v. 2050 nykyverkolla, tielikenteen melu
Ei meluntorjuntaa

1:25000 (43)
0 250 500 750
m

OMAK 12.6.2023 **SITOWISE**



MELULASKENNAN TIEDOT
Ohjelma: Soundplan 8.2
Menetelmä: RTN1996 / NMT1996
Äänen heijastuksia: 2
Laskentataso: 2000 m
Laskentaruudukko: 10 m x 10 m



1A

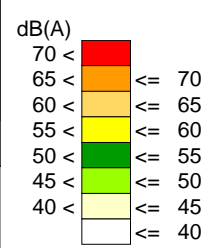


Valtatie 9 välillä Kanavuori - Lievestuore
YVA

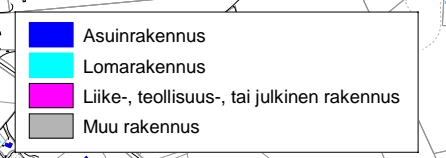
Liite 3
6/24

Päiväajan klo 7-22 keskiäänitaso (L_{Aeq}) 2 m korkeudella maanpinnasta
VE0 ennustetilanne v. 2050 nykyverkolla, tielikenteen melu
Ei meluntorjuntaa

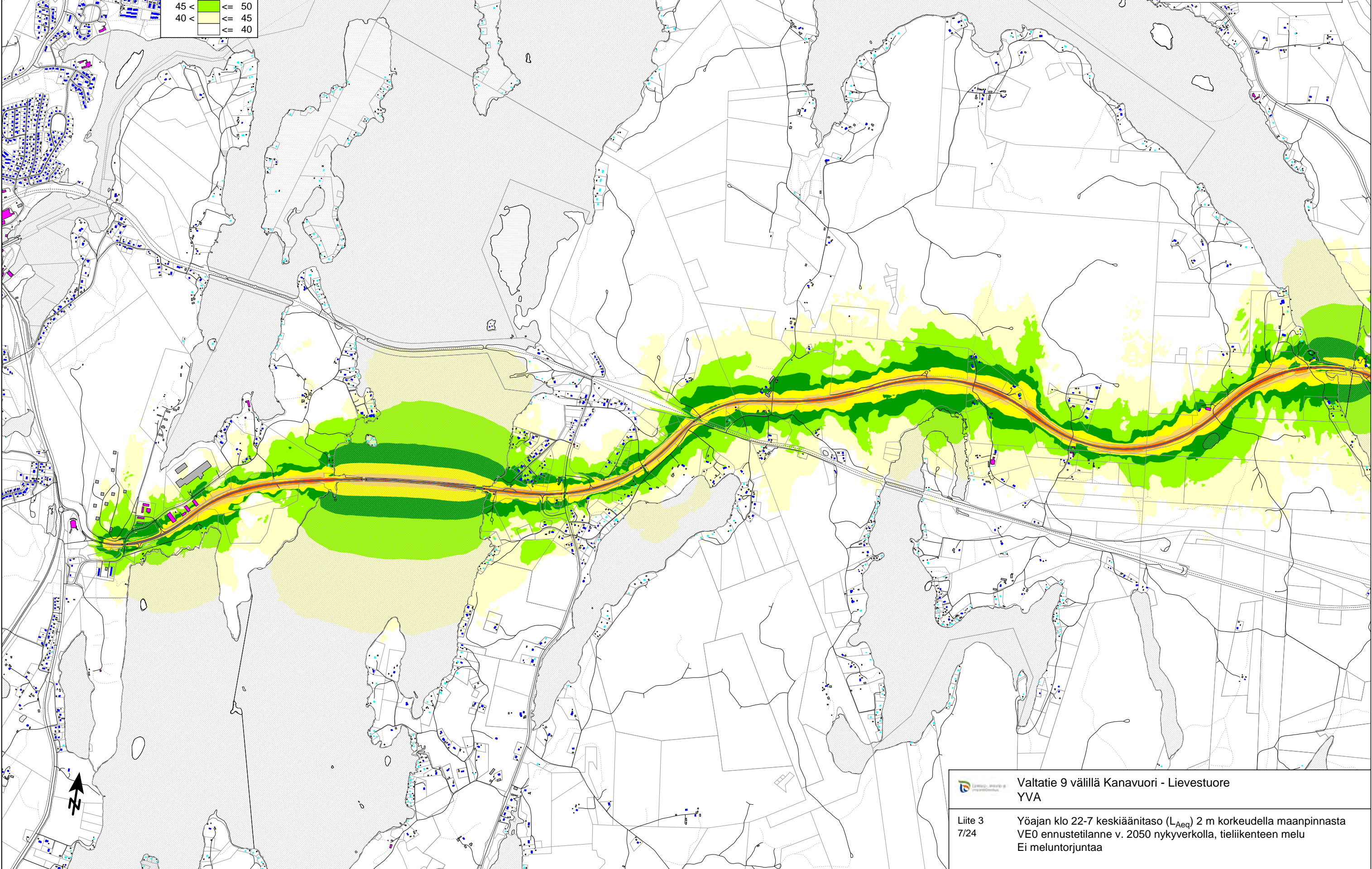
1:25000 (43) 297
0 250 500 750 m



MELULASKENNAN TIEDOT
Ohjelma: Soundplan 8.2
Menetelmä: RTA1996 / NMT1996
Äänen heijastuksia: 2
Laskentataso: 2000 m
Laskentaruuduko: 10 m x 10 m



OMAK 12.6.2023 SITOWISE



1A



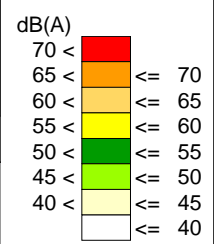
Valtatie 9 välillä Kanavuori - Lievestuore
YVA

Liite 3
7/24

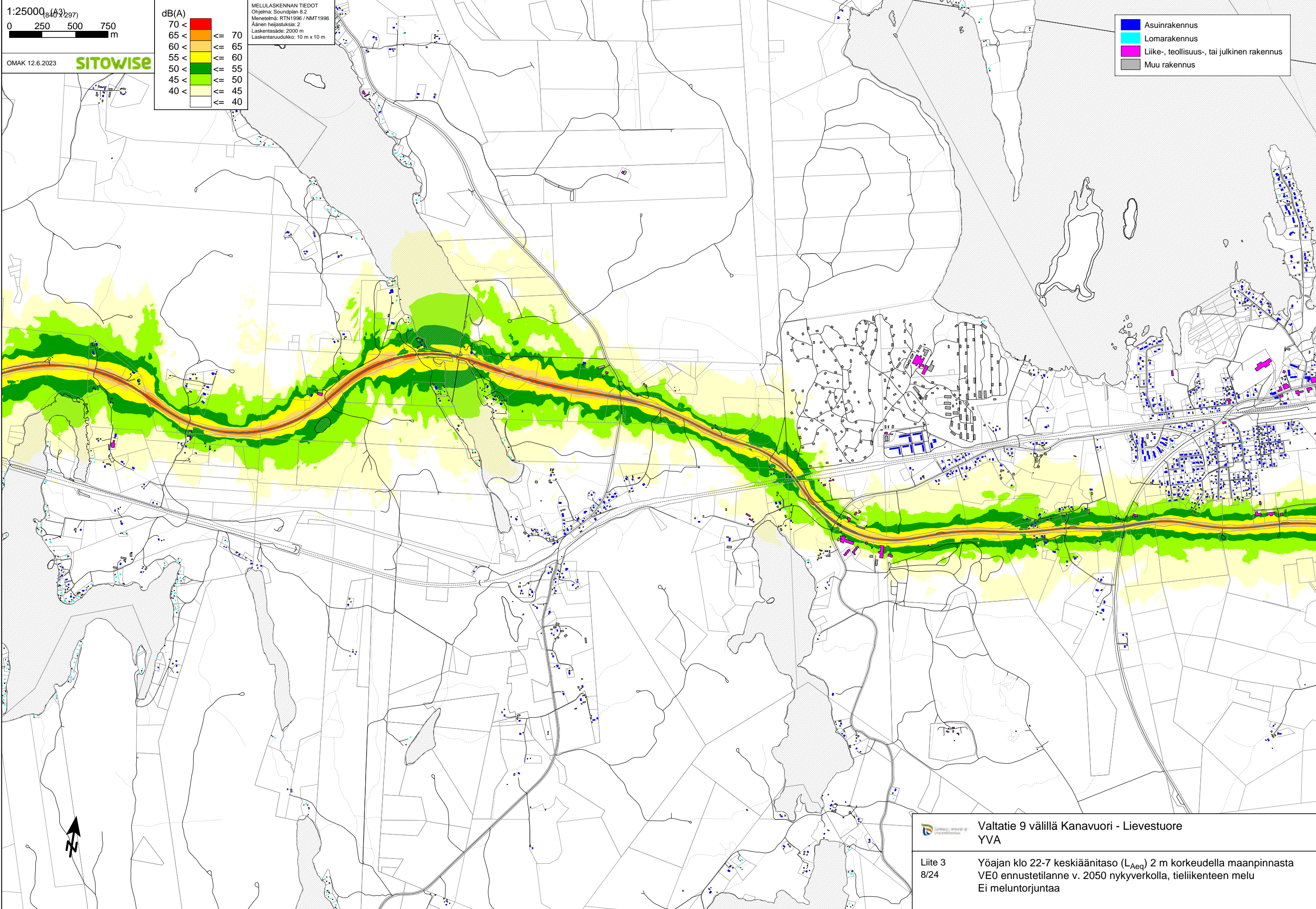
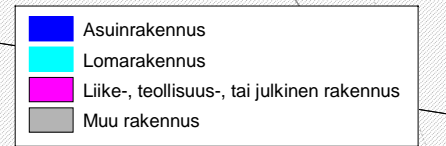
Yöajan klo 22-7 keskiäänitaso (L_{Aeq}) 2 m korkeudella maanpinnasta
VE0 ennustetilanne v. 2050 nykyverkolla, tieliikenteen melu
Ei meluntorjuntaa

1:25000 (43)
0 250 500 750
m

OMAK 12.6.2023 **SITOWISE**



MELULASKENNAN TIEDOT
Ohjelma: Soundplan 8.2
Menetelmä: RTN1996 / NMT1996
Äänen heijastuksia: 2
Laskentataso: 2000 m
Laskentaruudukko: 10 m x 10 m



1A



Valtatie 9 välillä Kanavuori - Lievestuore
YVA

Liite 3
8/24

Yöajan klo 22-7 keskiäänitaso (L_{Aeq}) 2 m korkeudella maanpinnasta
VE0 ennustetilanne v. 2050 nykyverkolla, tielikenteen melu
Ei meluntorjuntaa

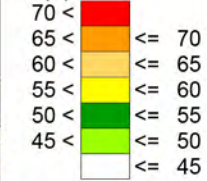
1:25000 (A3)

0 250 500 750 m

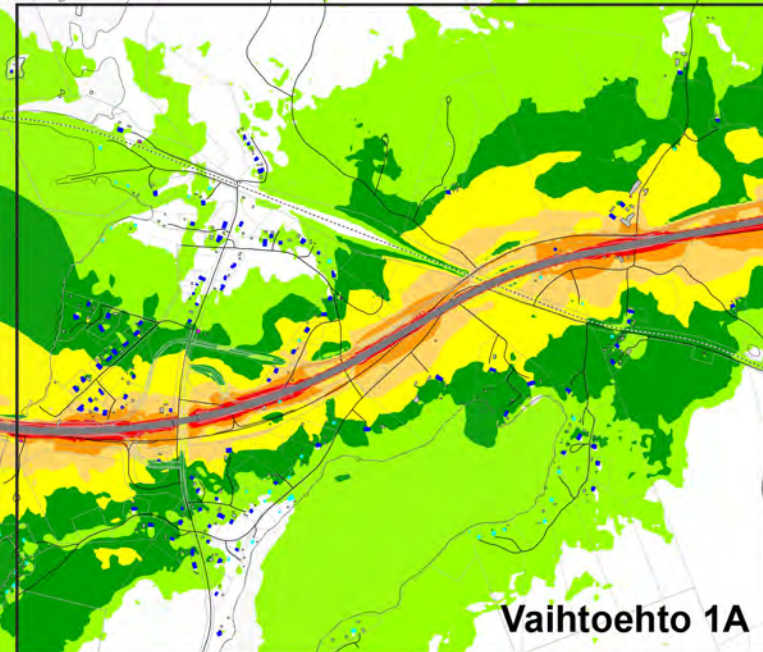
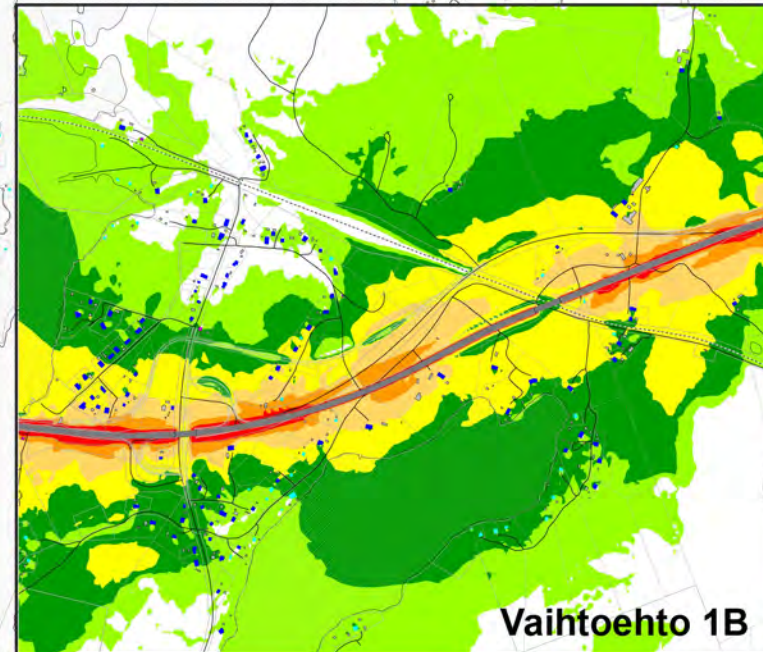
OMAK 12.6.2023

SITOWISE

dB(A)



MELULASKENNAN TIEDOT
 Ohjelma: Soundplan 8.2
 Menetelmä: RTN1996 / NMT1996
 Äänen hajastuksia: 2
 Laskentaväli: 2000 m
 Laskentaruudukko: 10 m x 10 m



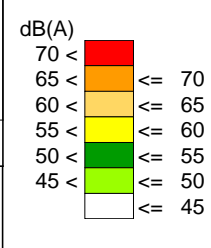
Valtatie 9 välillä Kanavuori - Lievestuore
 YVA

Liite 3
 9/24

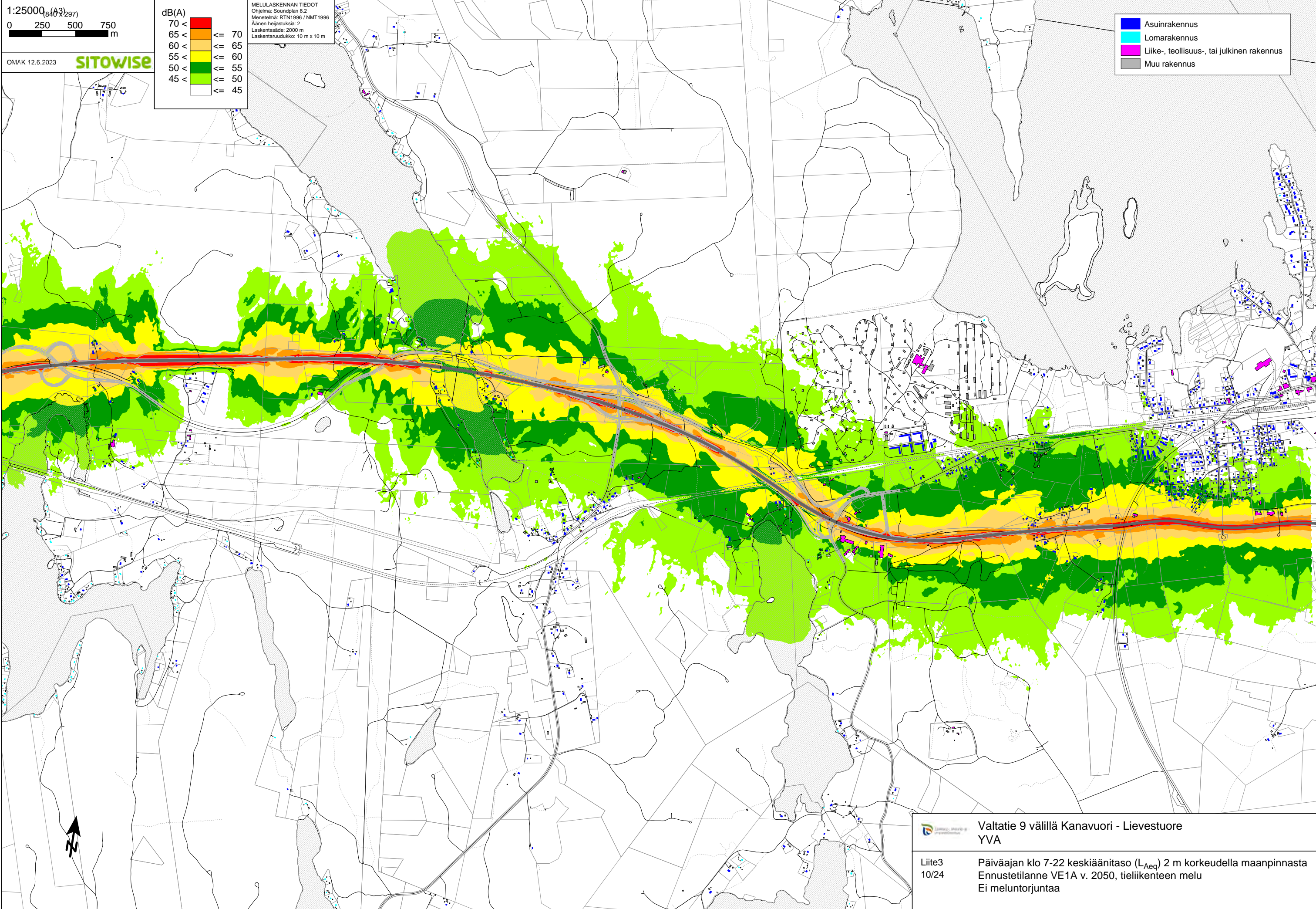
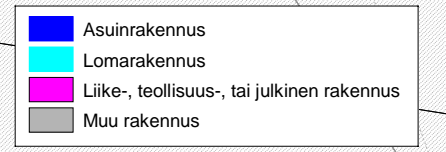
Päiväajan klo 7-22 keskiäänitaso (L_{Aeq}) 2 m korkeudella maanpinnasta
 Ennustetilanne VE1 v. 2050, tieliikenteen melu
 Ei meluntorjuntaa

1:25000 (43)
0 250 500 750
m

OMAK 12.6.2023 **SITOWISE**



MELULASKENNAN TIEDOT
Ohjelma: Soundplan 8.2
Menetelmä: RTN1996 / NMT1996
Äänen heijastuksia: 2
Laskentataso: 2000 m
Laskentaruudukko: 10 m x 10 m



Valtatie 9 välillä Kanavuori - Lievestuore
YVA

Liite3
10/24

Päiväajan klo 7-22 keskiäänitaso (L_{Aeq}) 2 m korkeudella maanpinnasta
Ennustetilanne VE1A v. 2050, tieliikenteen melu
Ei meluntorjuntaa

1A

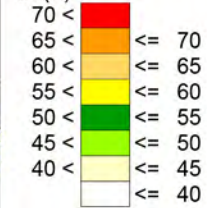
1:25000 (A3)

0 250 500 750
m

OMAK 12.6.2023

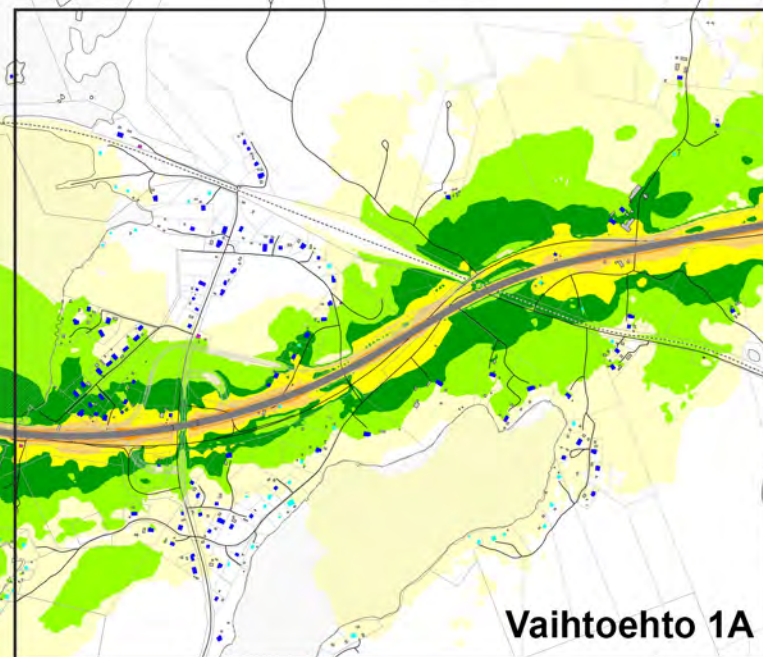
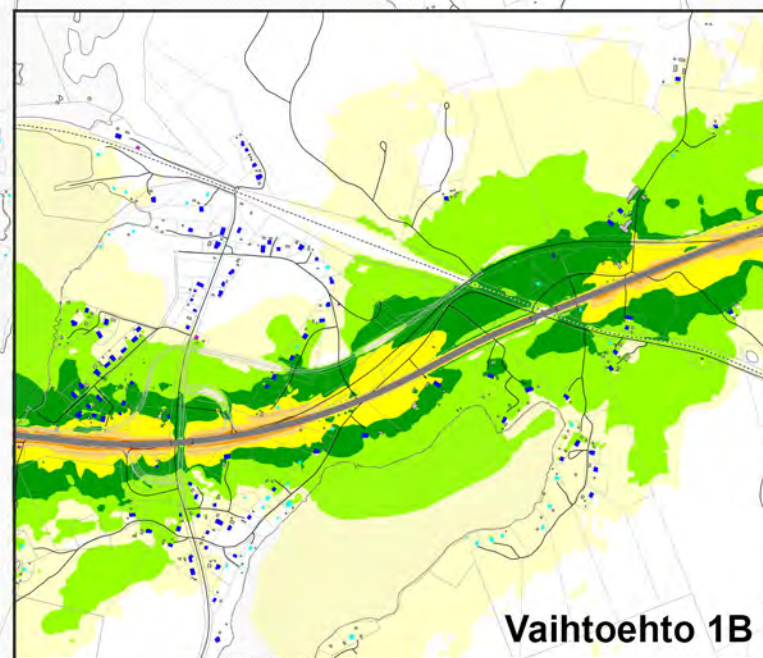
SITOWISE

dB(A)



MELULASKENNAN TIEDOT
Ohjelma: Soundplan 8.2
Menetelmä: RTN1996 / NMT1996
Äänen hajastus: 2
Laskentaväli: 2000 m
Laskentaruudukko: 10 m x 10 m

- Asuinrakennus
- Lomarakennus
- Liike-, teollisuus-, tai julkinen rakennus
- Muu rakennus



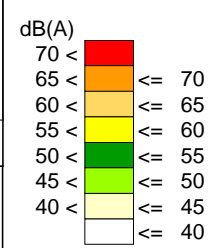
Valtatie 9 välillä Kanavuori - Lievestuore
YVA

Liite 3
11/24

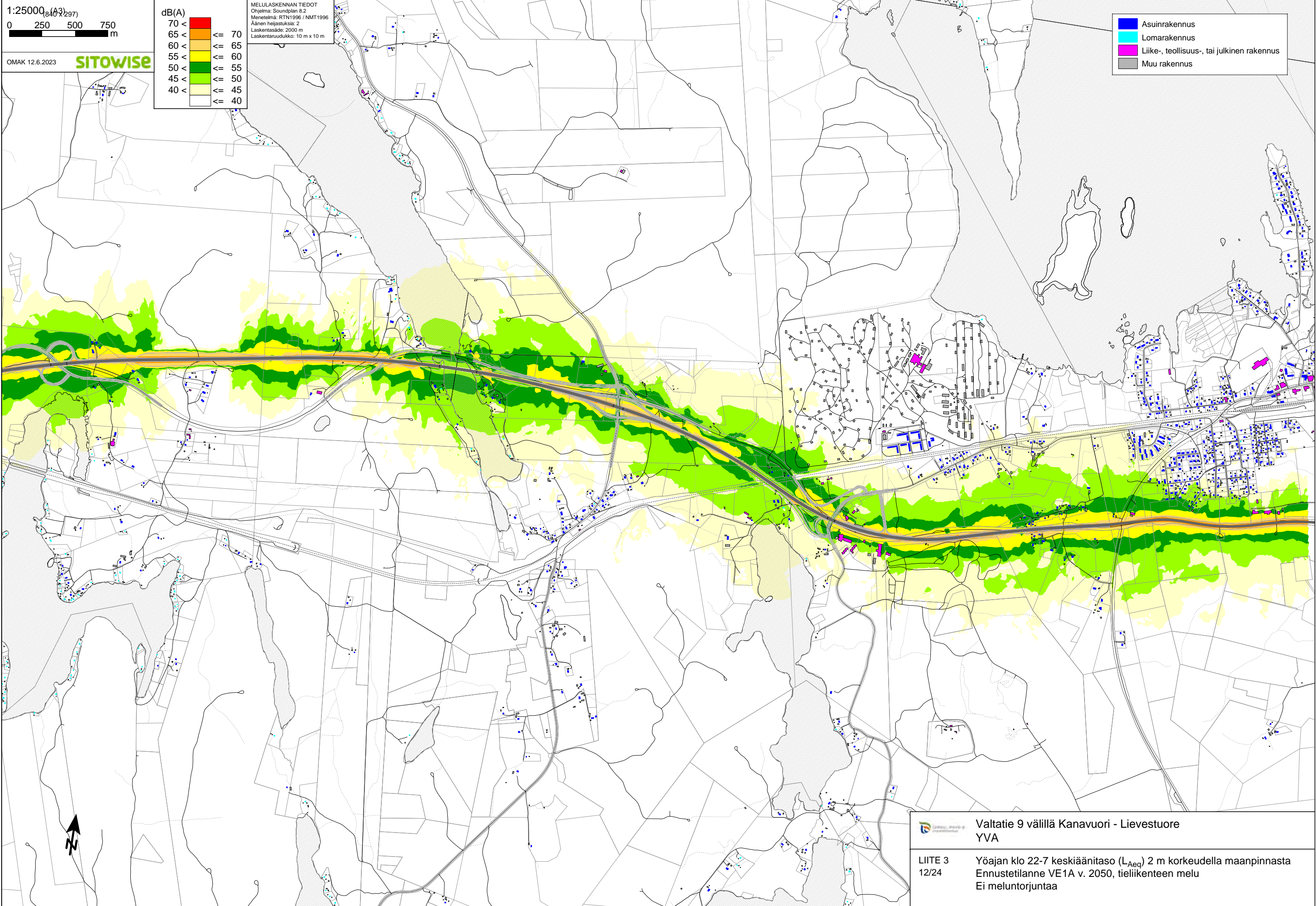
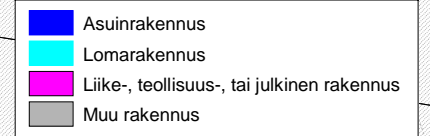
Yöajan klo 22-7 keskiäänitaso (L_{Aeq}) 2 m korkeudella maanpinnasta
Ennustetilanne VE1 v. 2050, tieliikenteen melu
Ei meluntorjuntaa

1:25000 (43)
0 250 500 750
m

OMAK 12.6.2023 **SITOWISE**



MELULASKENNAN TIEDOT
Ohjelma: Soundplan 8.2
Menetelmä: RTN1996 / NMT1996
Äänen heijastuksia: 2
Laskentataso: 2000 m
Laskentaruudukko: 10 m x 10 m



1A



Valtatie 9 välillä Kanavuori - Lievestuore
YVA

LIITE 3
12/24

Yöajan klo 22-7 keskiäänitaso (L_{Aeq}) 2 m korkeudella maanpinnasta
Ennustetilanne VE1A v. 2050, tieliikenteen melu
Ei meluntorjuntaa

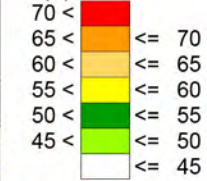
1:25000 (A3)

0 250 500 750 m

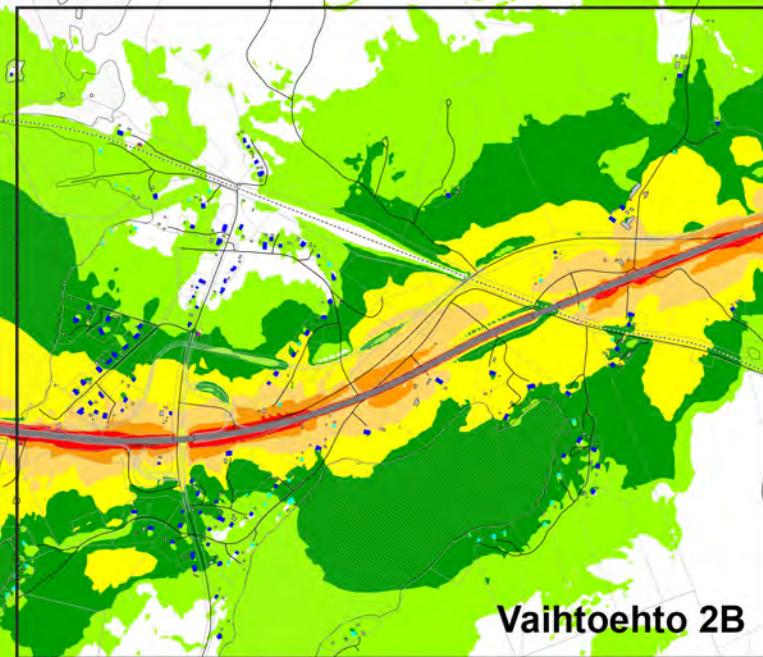
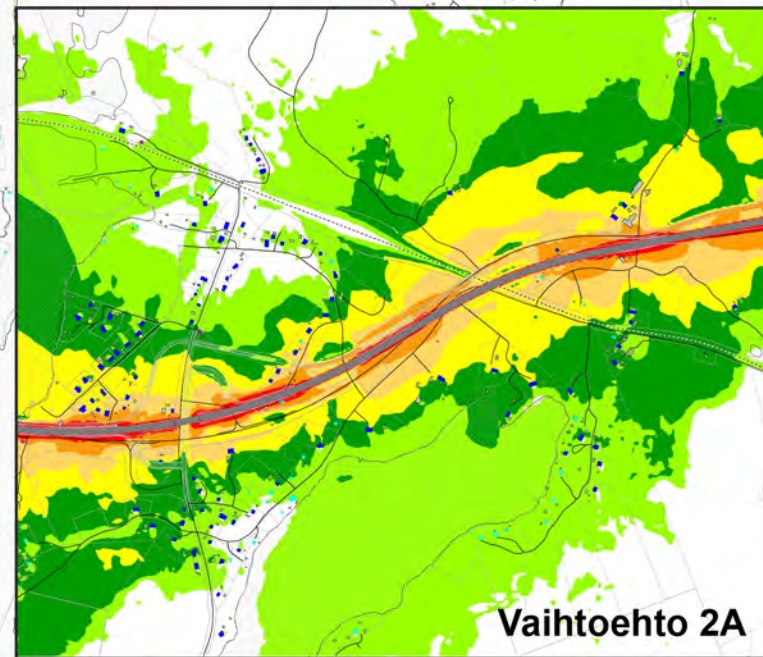
OMAK 12.6.2023

SITOWISE

dB(A)



MELULASKENNAN TIEDOT
 Ohjelma: Soundplan 8.2
 Menetelmä: RTN1996 / NMT1996
 Äänen hajastus: 2
 Laskentaväli: 2000 m
 Laskentaruudukko: 10 m x 10 m



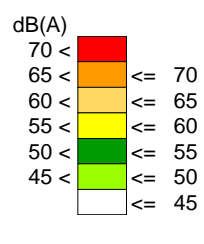
Valtatie 9 välillä Kanavuori - Lievestuore
 YVA

Liite 3
 13/24

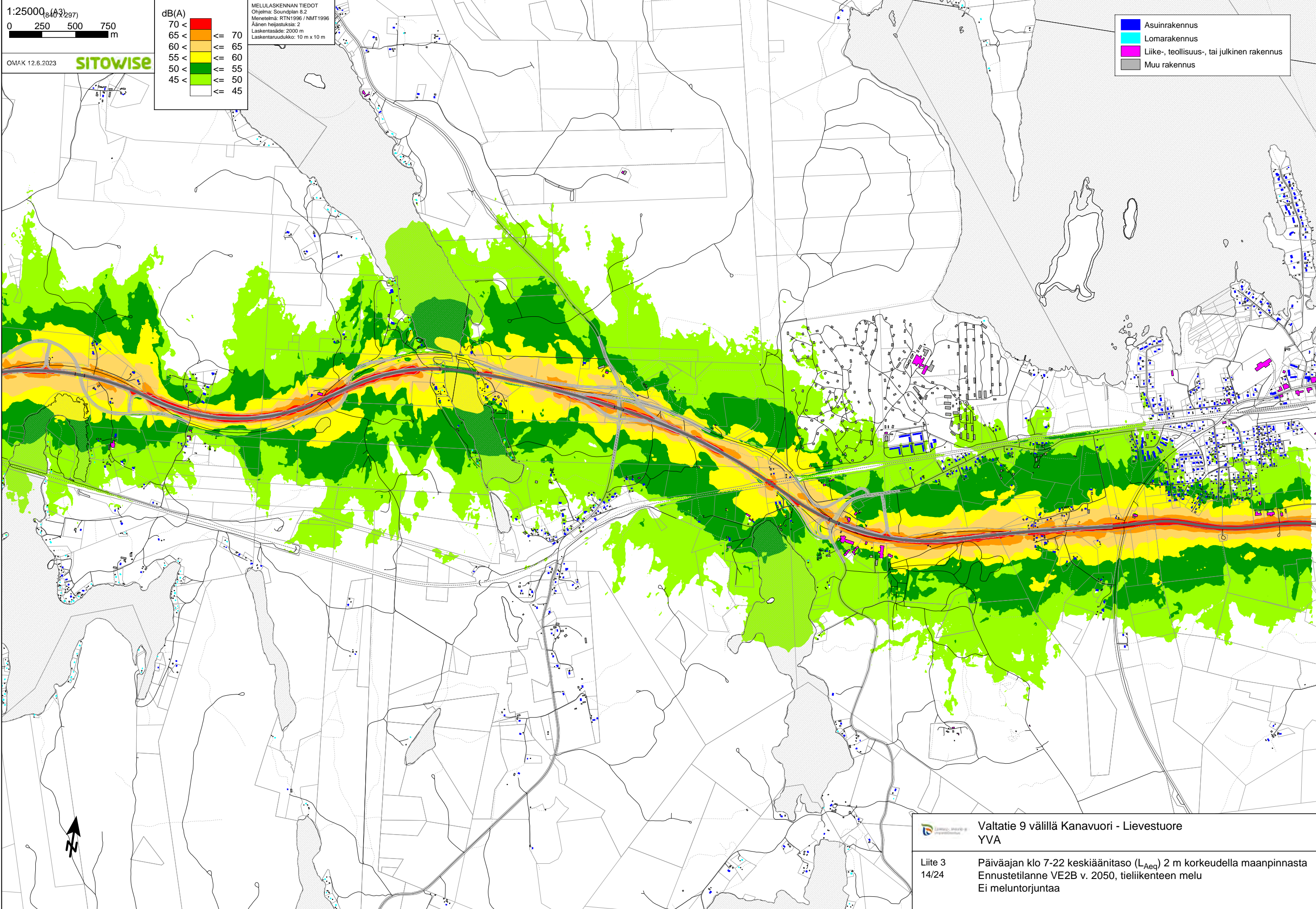
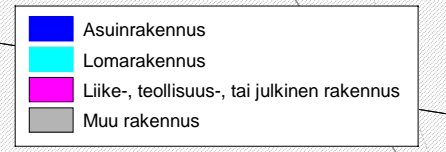
Päiväajan klo 7-22 keskiäänitaso (L_{Aeq}) 2 m korkeudella maanpinnasta
 Ennustetilanne VE2 v. 2050, tieliikenteen melu
 Ei meluntorjuntaa

1:25000 (43)
0 250 500 750 m

OMAK 12.6.2023 **SITOWISE**



MELULASKENNAN TIEDOT
Ohjelma: Soundplan 8.2
Menetelmä: RTN1996 / NMT1996
Äänen heijastuksia: 2
Laskentataso: 2000 m
Laskentaruudukko: 10 m x 10 m



1A

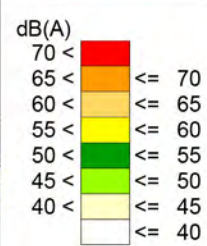


Valtatie 9 välillä Kanavuori - Lievestuore
YVA

Liite 3
14/24

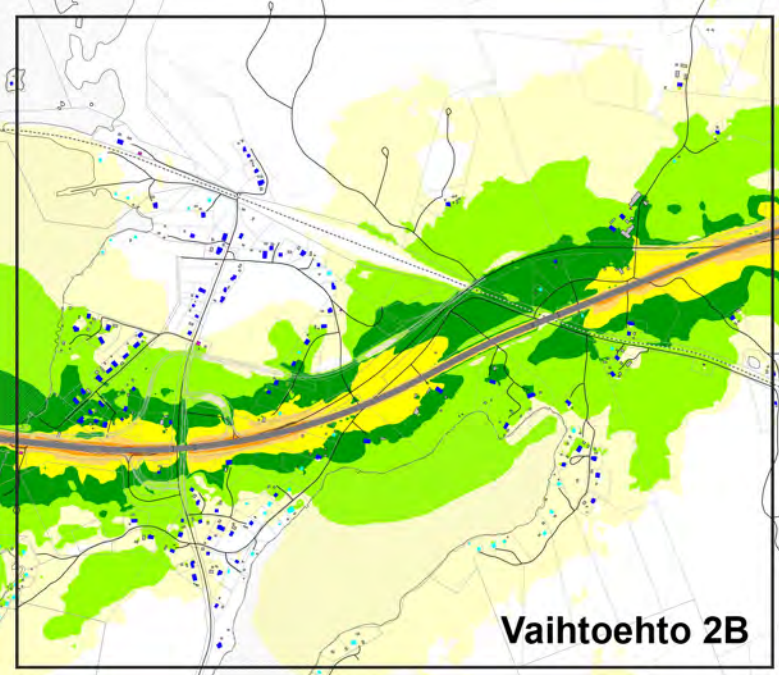
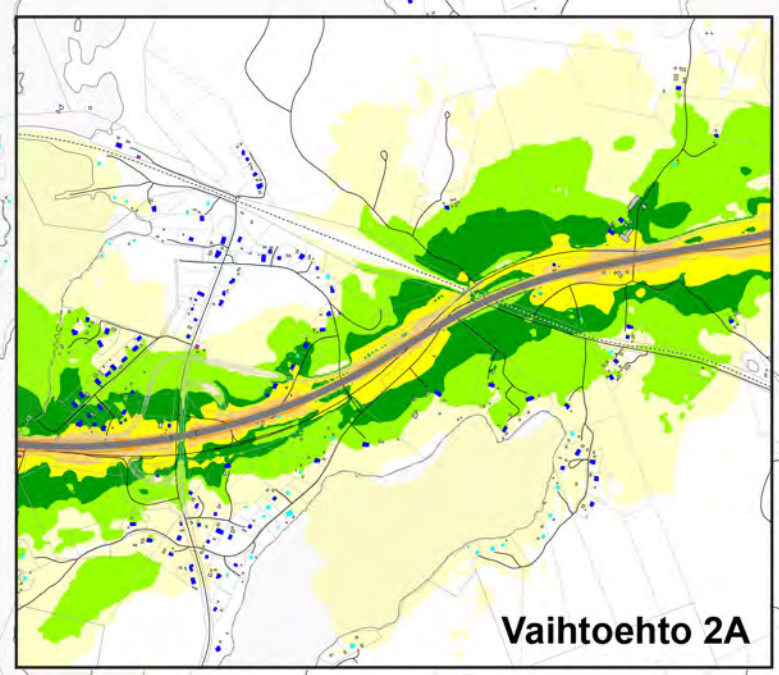
Päiväajan klo 7-22 keskiäänitaso (L_{Aeq}) 2 m korkeudella maanpinnasta
Ennustetilanne VE2B v. 2050, tieliikenteen melu
Ei meluntorjuntaa

1:25000 (A3)
0 250 500 750
m



MELULASKENNAN TIEDOT
Ohjelma: Soundplan 8.2
Menetelmä: RTN1996 / NMT1996
Äänen hajastus: 2
Laskentaväli: 2000 m
Laskentaruudukko: 10 m x 10 m

OMAK 12.6.2023 **SITOWISE**



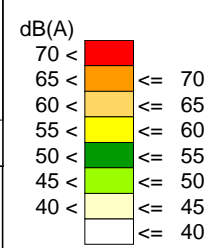
Valtatie 9 välillä Kanavuori - Lievestuore
YVA

Liite 3
15/24

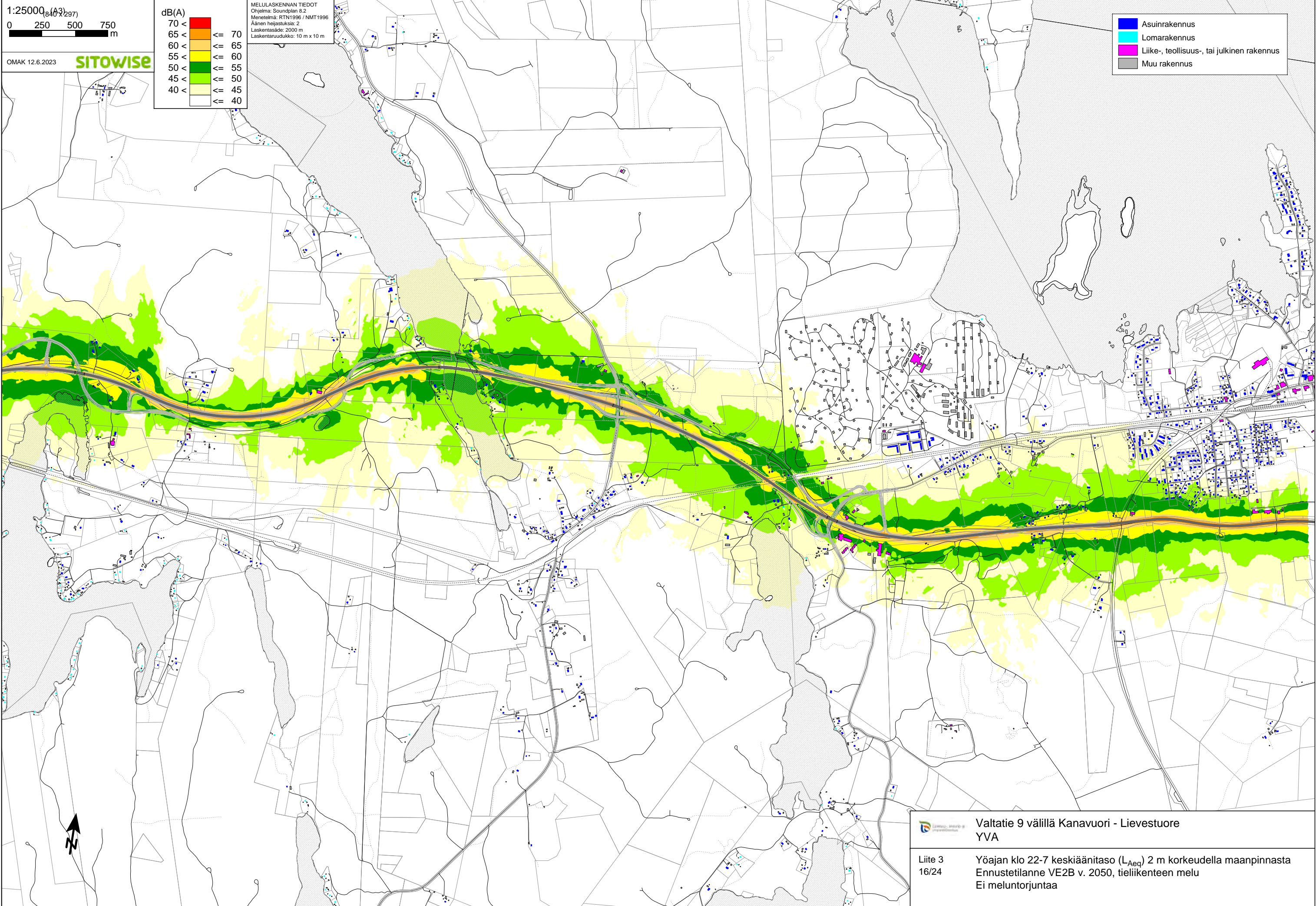
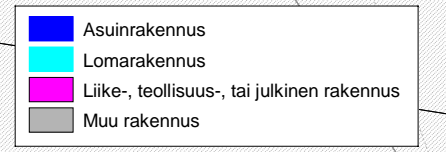
Yöajan klo 22-7 keskiäänitaso (L_{Aeq}) 2 m korkeudella maanpinnasta
Ennustetilanne VE2 v. 2050, tieliikenteen melu
Ei meluntorjuntaa

1:25000 (43)
0 250 500 750 m

OMAK 12.6.2023 SITOWISE



MELULASKENNAN TIEDOT
Ohjelma: Soundplan 8.2
Menetelmä: RTN1996 / NMT1996
Äänen heijastuksia: 2
Laskentataso: 2000 m
Laskentaruudukko: 10 m x 10 m



Valtatie 9 välillä Kanavuori - Lievestuore
YVA

Liite 3
16/24

Yöajan klo 22-7 keskiäänitaso (L_{Aeq}) 2 m korkeudella maanpinnasta
Ennustetilanne VE2B v. 2050, tieliikenteen melu
Ei meluntorjuntaa

1A

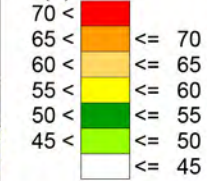
1:25000 (A3)

0 250 500 750 m

OMAK 12.6.2023

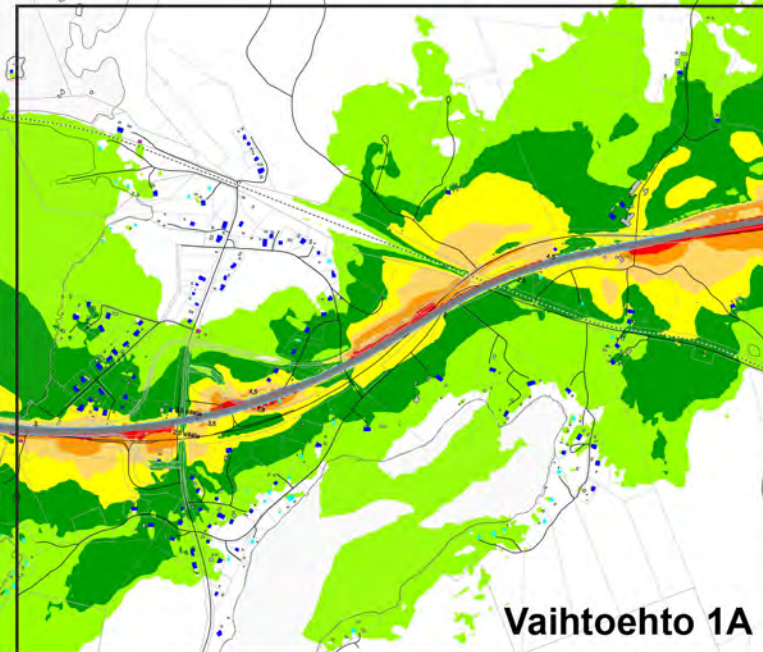
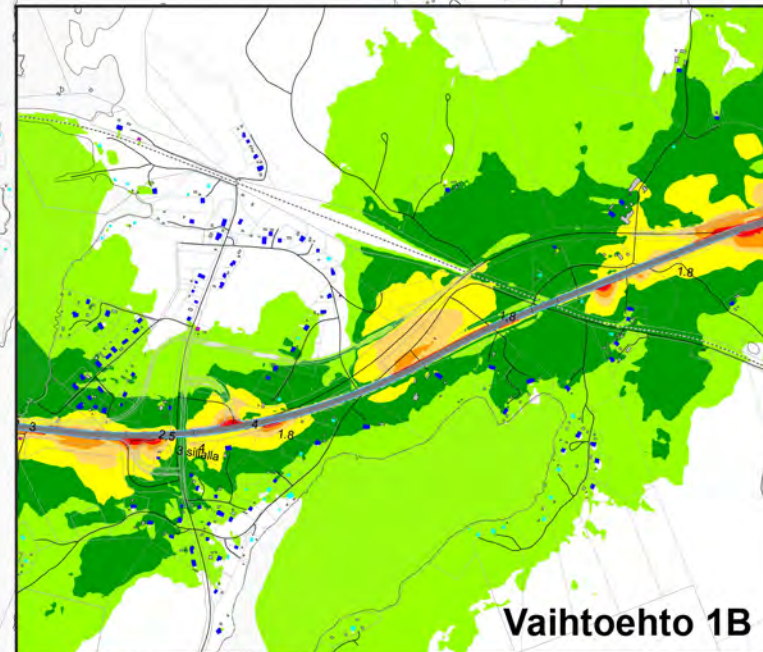
SITOWISE

dB(A)



MELULASKENNAN TIEDOT
 Ohjelma: Soundplan 8.2
 Menetelmä: RTN1996 / NMT1996
 Äänen heijastus: 2
 Laskentaväli: 2000 m
 Laskentaruudukko: 10 m x 10 m

- Asuinrakennus
- Lomarakennus
- Liike-, teollisuus-, tai julkinen rakennus
- Muu rakennus
- Suunniteltu melueste (seinä tai kaide)
- Suunniteltu melueste (valli)



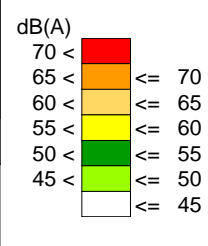
Valtatie 9 välillä Kanavuori - Lievestuore
 YVA

Liite 3
 17/24

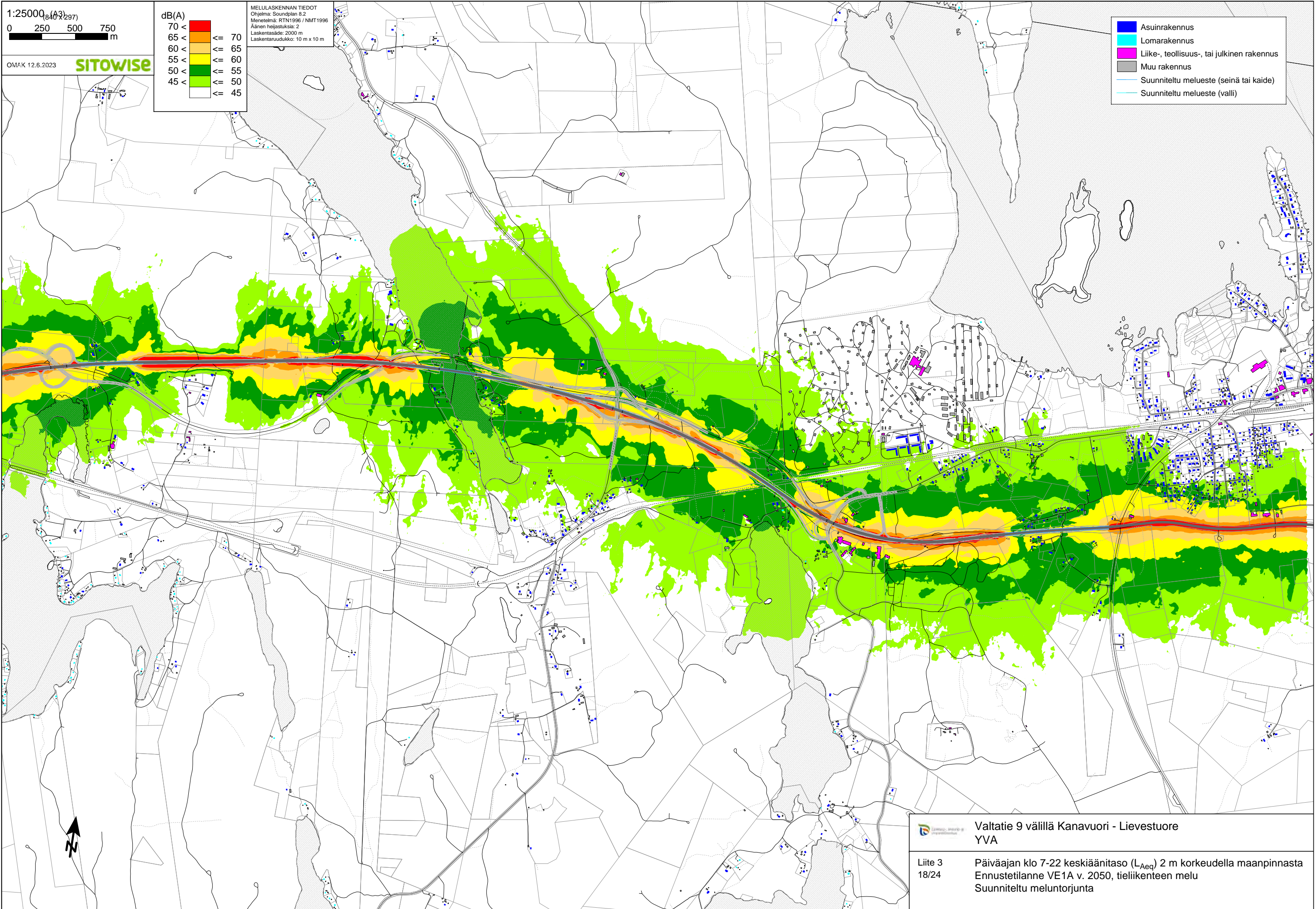
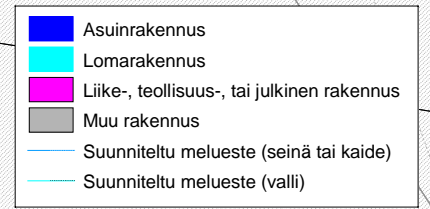
Päiväajan klo 7-22 keskiäänitaso (L_{Aeq}) 2 m korkeudella maanpinnasta
 Ennustetilanne VE1 v. 2050, tieliikenteen melu
 Suunniteltu meluntorjunta

1:25000 (43)
0 250 500 750
m

OMAK 12.6.2023 **SITOWISE**



MELULASKENNAN TIEDOT
Ohjelma: Soundplan 8.2
Menetelmä: RTN1996 / NMT1996
Äänen heijastuksia: 2
Laskentataso: 2000 m
Laskentaruudukko: 10 m x 10 m



1A



Valtatie 9 välillä Kanavuori - Lievestuore
YVA

Liite 3
18/24

Päiväajan klo 7-22 keskiäänitaso (L_{Aeq}) 2 m korkeudella maanpinnasta
Ennustetilanne VE1A v. 2050, tieliikenteen melu
Suunniteltu meluntorjunta

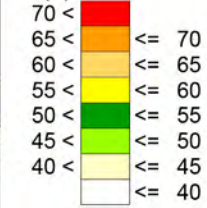
1:25000 (A3)

0 250 500 750 m

OMAK 12.6.2023

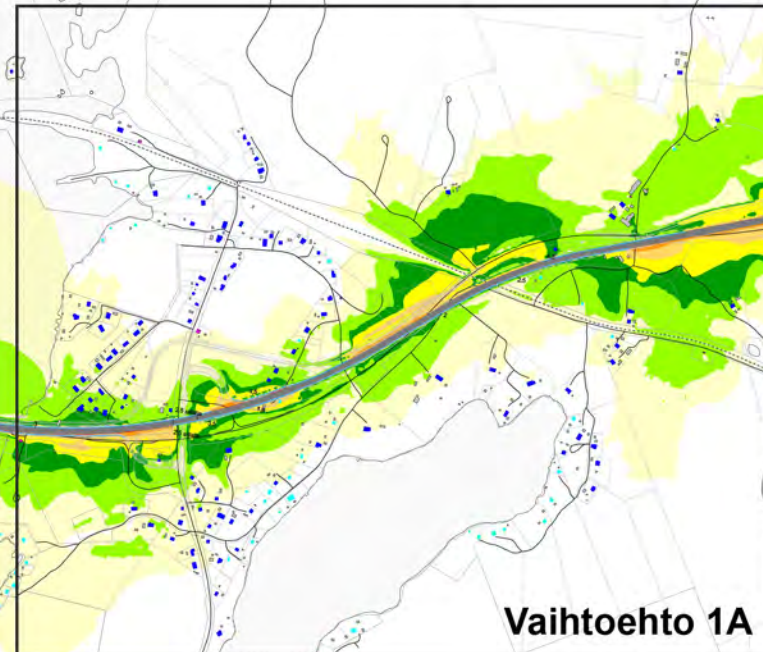
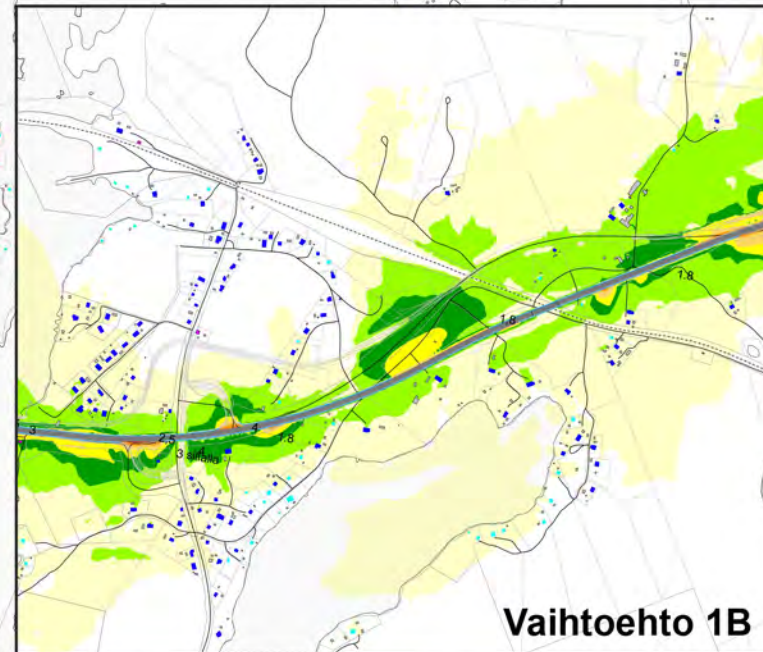
SITOWISE

dB(A)



MELULASKENNAN TIEDOT
 Ohjelma: Soundplan 8.2
 Menetelmä: RTN1996 / NMT1996
 Äänen heijastus: 2
 Laskentaväli: 2000 m
 Laskentaruudukko: 10 m x 10 m

- Asuinrakennus
- Lomarakennus
- Liike-, teollisuus-, tai julkinen rakennus
- Muu rakennus
- Suunniteltu melueste (seinä tai kaide)
- Suunniteltu melueste (valli)



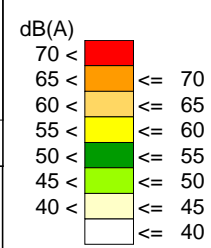
Valtatie 9 välillä Kanavuori - Lievestuore
 YVA

Liite 3
 19/24

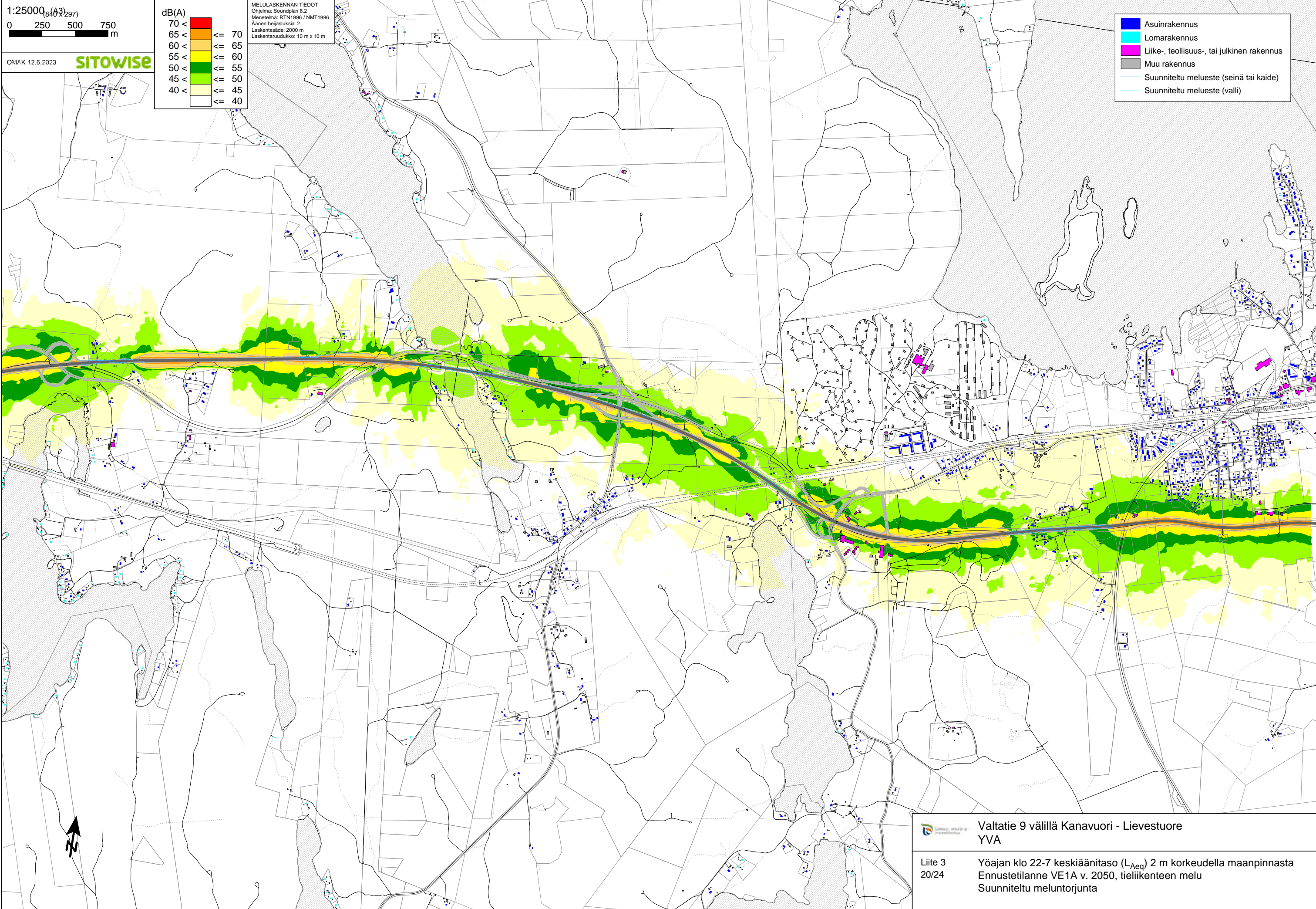
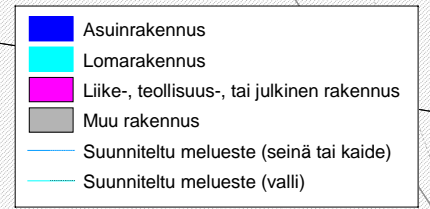
Yöajan klo 22-7 keskiäänitaso (L_{Aeq}) 2 m korkeudella maanpinnasta
 Ennustetilanne VE1 v. 2050, tieliikenteen melu
 Suunniteltu meluntorjunta

1:25000 (43) 297
0 250 500 750 m

OMAK 12.6.2023 SITOWISE



MELULASKENNAN TIEDOT
Ohjelma: Soundplan 8.2
Menetelmä: RTN1996 / NMT1996
Äänen heijastuksia: 2
Laskentataso: 2000 m
Laskentaruudukko: 10 m x 10 m



1A

Liite 3
20/24

Valtatie 9 välillä Kanavuori - Lievestuore
YVA
Yöajan klo 22-7 keskiäänitaso (L_{Aeq}) 2 m korkeudella maanpinnasta
Ennustetilanne VE1A v. 2050, tieliikenteen melu
Suunniteltu meluntorjunta

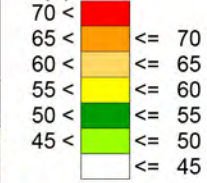
1:25000 (A3)

0 250 500 750 m

OMAK 12.6.2023

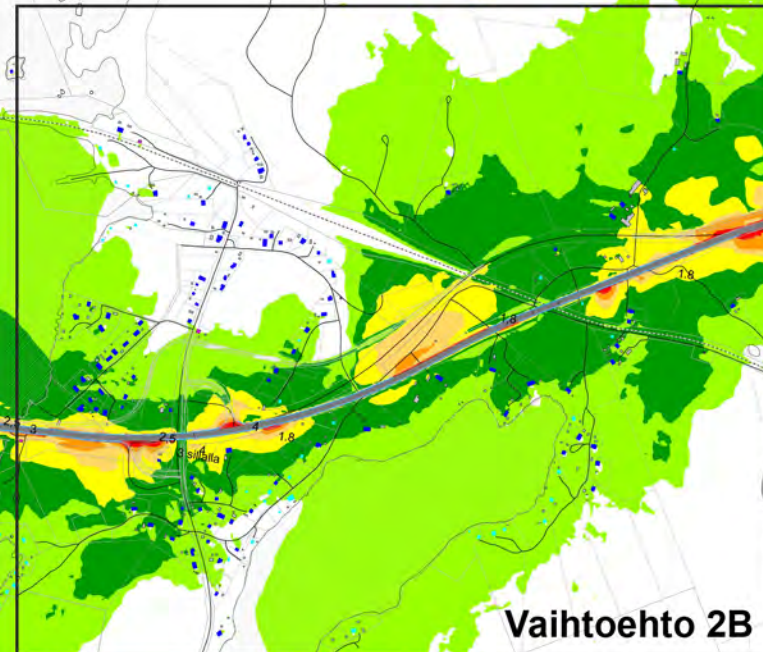
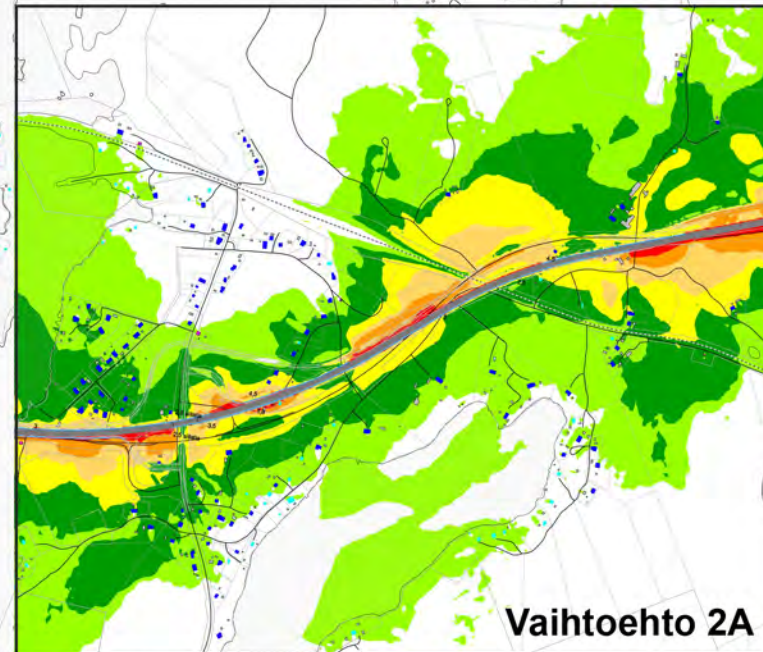
SITOWISE

dB(A)



MELULASKENNAN TIEDOT
 Ohjelma: Soundplan 8.2
 Menetelmä: RTN1996 / NMT1996
 Äänen hajastus: 2
 Laskentaväli: 2000 m
 Laskentaruudukko: 10 m x 10 m

- Asuinrakennus
- Lomarakennus
- Liike-, teollisuus-, tai julkinen rakennus
- Muu rakennus
- Suunniteltu melueste (seinä tai kaide)



Valtatie 9 välillä Kanavuori - Lievestuore
 YVA

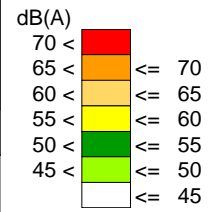
Liite 3
 21/24

Päiväajan klo 7-22 keskiäänitaso (L_{Aeq}) 2 m korkeudella maanpinnasta
 Ennustetilanne VE2 v. 2050, tieliikenteen melu
 Suunniteltu meluntorjunta

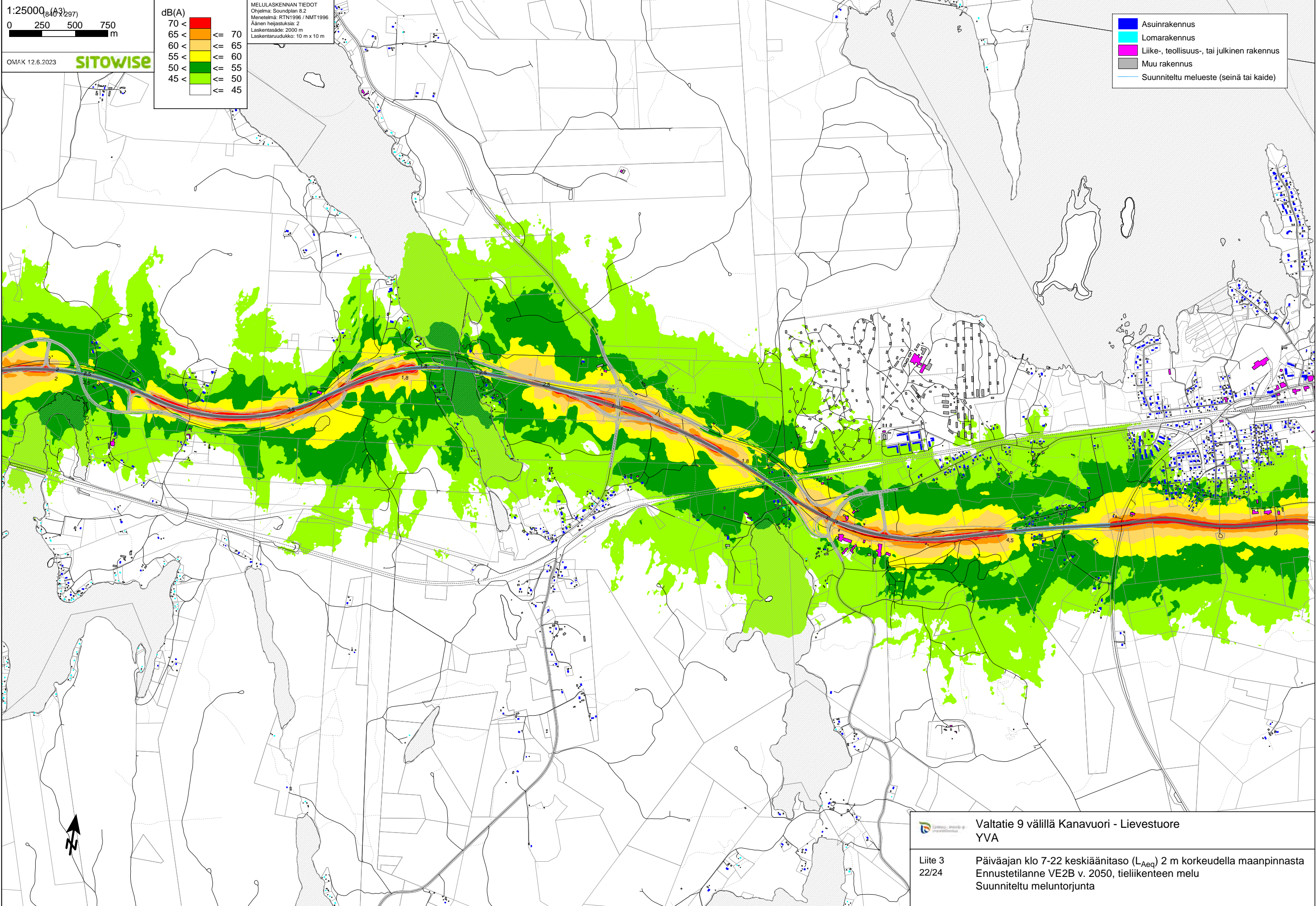
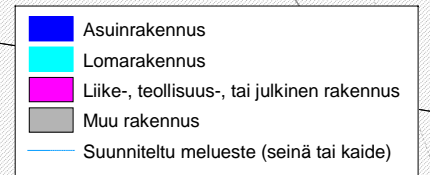
1:25000 (43) 297
0 250 500 750
m

OMAK 12.6.2023

SITOWISE



MELULASKENNAN TIEDOT
Ohjelma: Soundplan 8.2
Menetelmä: RTN1996 / NMT1996
Äänen heijastuksia: 2
Laskentataso: 2000 m
Laskentaruuduko: 10 m x 10 m



1A

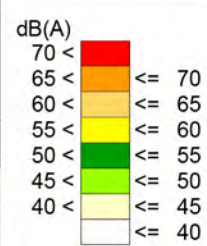


Valtatie 9 välillä Kanavuori - Lievestuore
YVA

Liite 3
22/24

Päiväajan klo 7-22 keskiäänitaso (L_{Aeq}) 2 m korkeudella maanpinnasta
Ennustetilanne VE2B v. 2050, tieliikenteen melu
Suunniteltu meluntorjunta

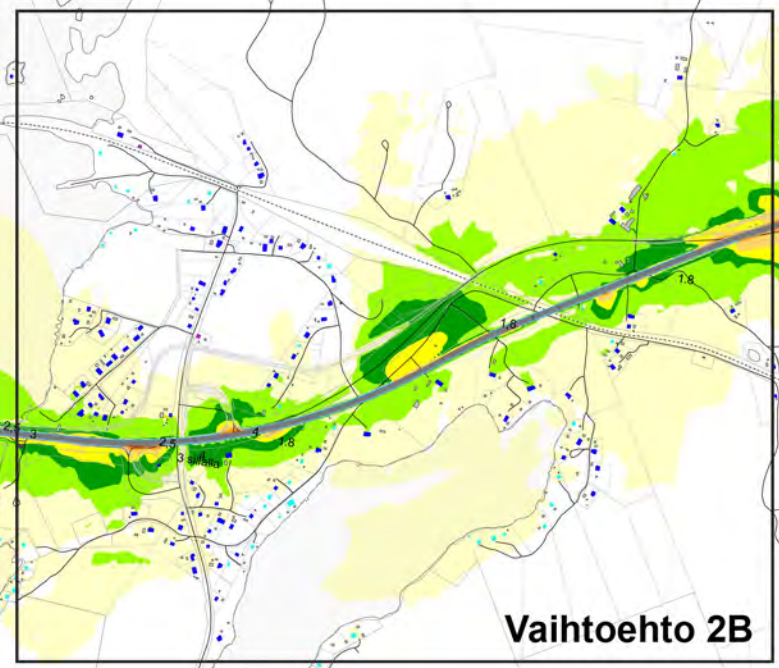
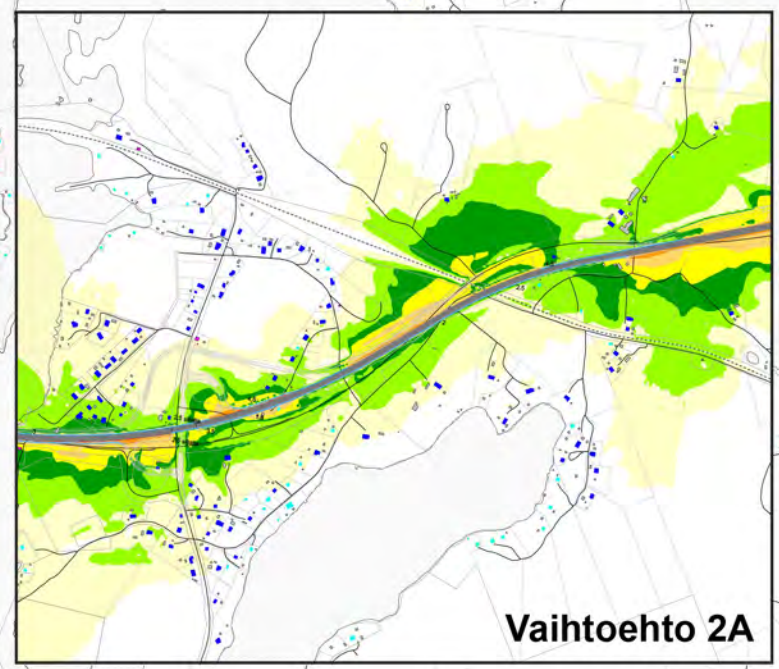
1:25000 (A3)
0 250 500 750
m



MELULASKENNAN TIEDOT
Ohjelma: Soundplan 8.2
Menetelmä: RTN1996 / NMT1996
Äänen hajastus: 2
Laskentaväli: 2000 m
Laskentaruudukko: 10 m x 10 m

OMAK 12.6.2023 **SITOWISE**

- Asuinrakennus
- Lomarakennus
- Liike-, teollisuus-, tai julkinen rakennus
- Muu rakennus
- Suunniteltu melueste (seinä tai kaide)



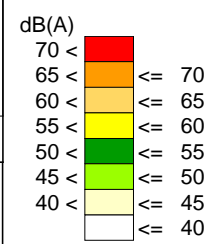
Valtatie 9 välillä Kanavuori - Lievestuore
YVA

Liite 3
23/24

Yöajan klo 22-7 keskiäänitaso (L_{Aeq}) 2 m korkeudella maanpinnasta
Ennustetilanne VE2 v. 2050, tieliikenteen melu
Suunniteltu meluntorjunta

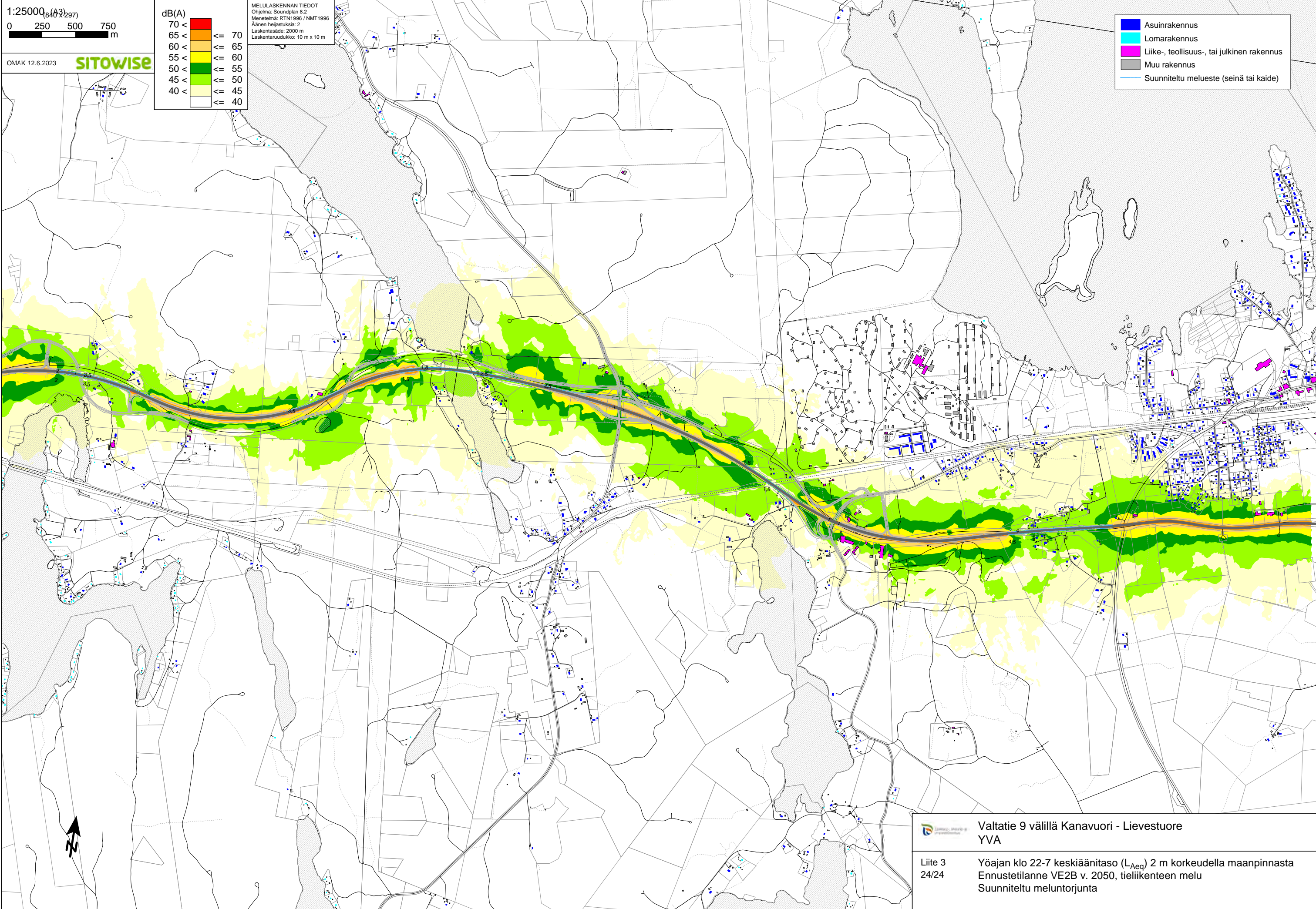
1:25000 (43)
0 250 500 750
m

OMAK 12.6.2023 **SITOWISE**



MELULASKENNAN TIEDOT
Ohjelma: Soundplan 8.2
Menetelmä: RTN1996 / NMT1996
Äänen heijastuksia: 2
Laskentataso: 2000 m
Laskentaruudukko: 10 m x 10 m

- Asuinrakennus
- Lomarakennus
- Liike-, teollisuus-, tai julkinen rakennus
- Muu rakennus
- Suunniteltu melueste (seinä tai kaide)



1A



Valtatie 9 välillä Kanavuori - Lievestuore
YVA

Liite 3
24/24

Yöajan klo 22-7 keskiäänitaso (L_{Aeq}) 2 m korkeudella maanpinnasta
Ennustetilanne VE2B v. 2050, tieliikenteen melu
Suunniteltu meluntorjunta