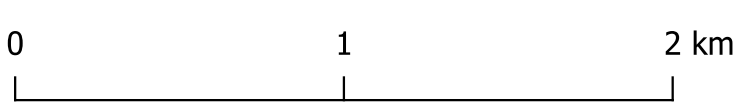
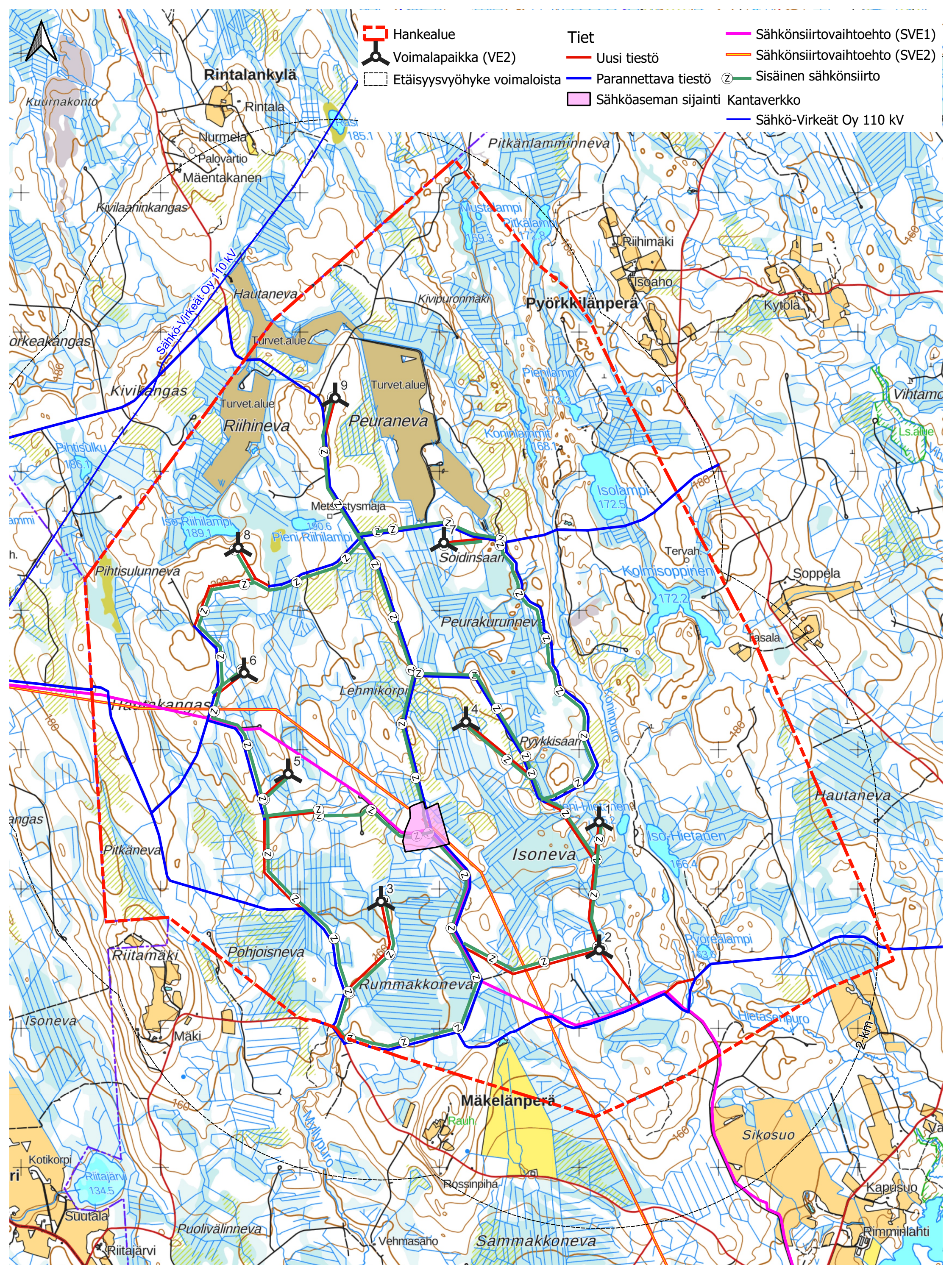


**Tuulivoimahanke Lehmikorpi, Keuruu**  
 VE1, 12 voimalaa



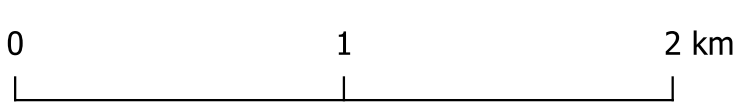
Ortokuva © MML/ESRI 2023





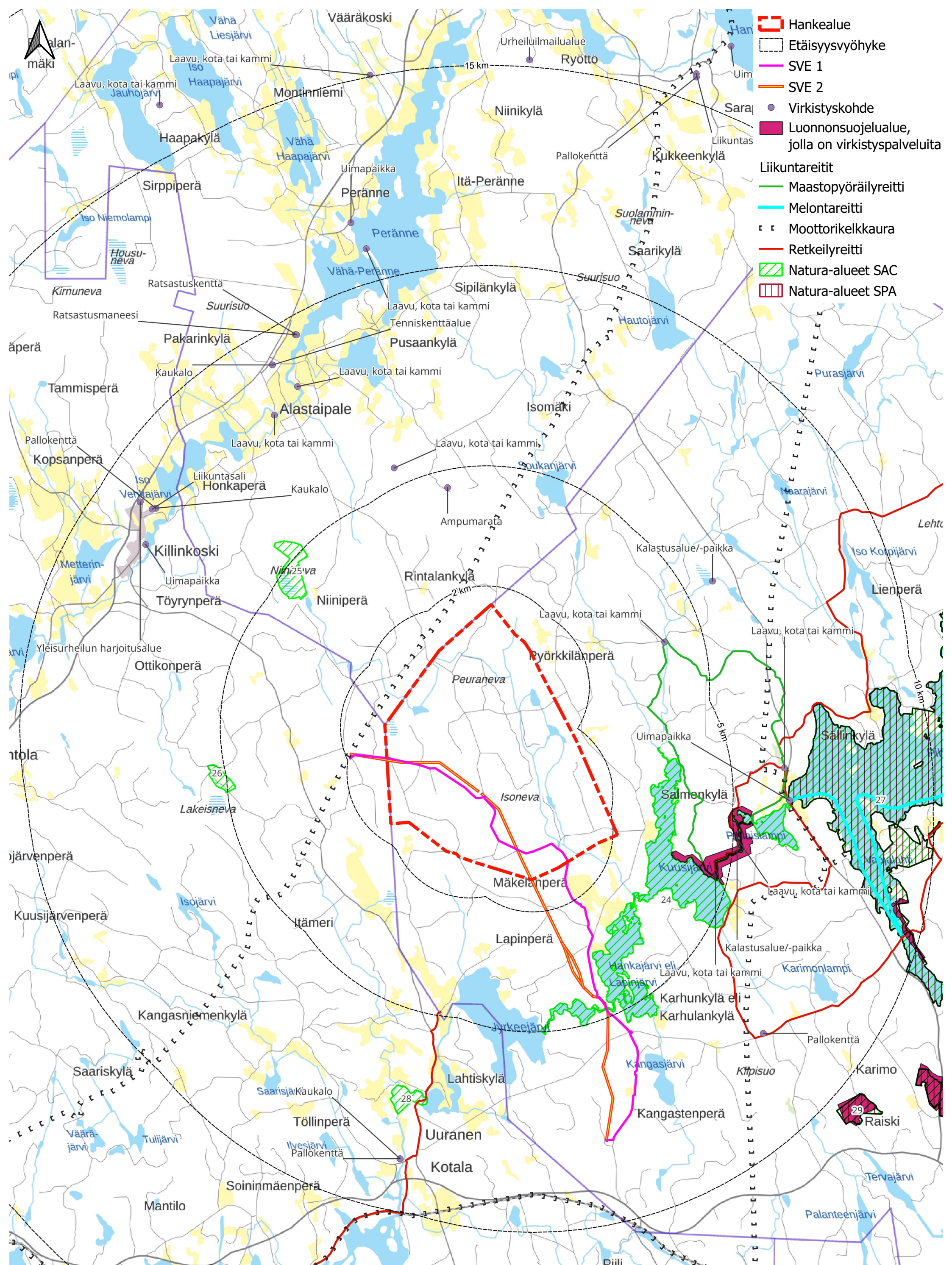
- - - Hankealue
- ⊗ Voimalapaikka (VE2)
- Etäisyysvyöhyke voimaloista
- Uusi tiestö
- Parannettava tiestö
- Sähköaseman sijainti
- Sähkösiirtovaihtoehto (SVE1)
- Sähkösiirtovaihtoehto (SVE2)
- ⊗ Sisäinen sähkösiirto
- Sähkö-Virkeät Oy 110 kV

**Tuulivoimahanke Lehmikorpi, Keuruu**  
 VE2, 9 voimalaa



Ortokuva © MML/ESRI 2023

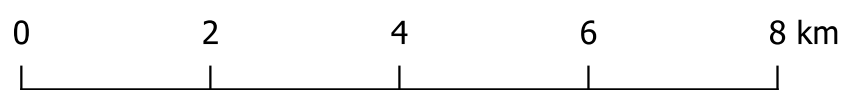


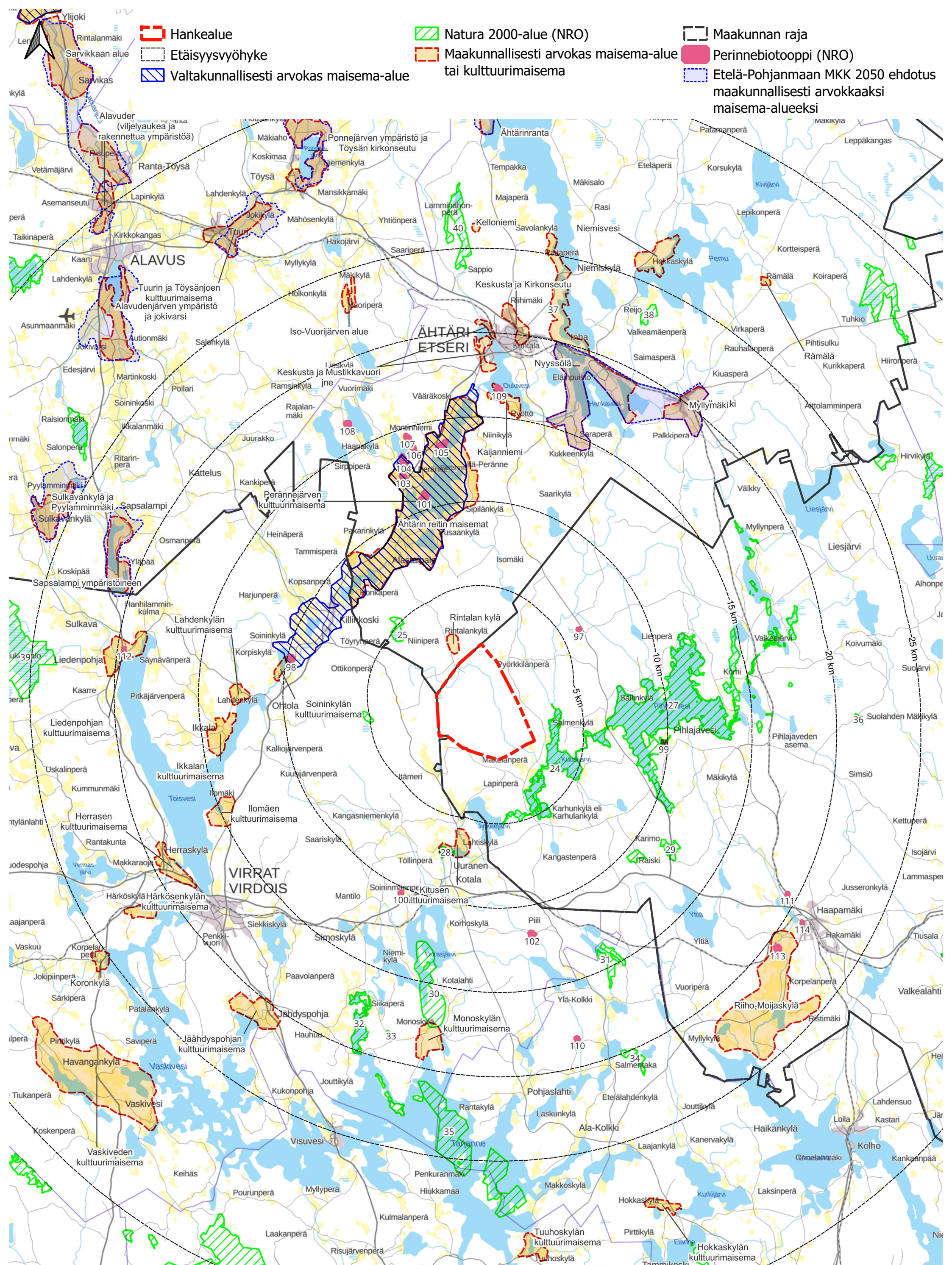


Taustakartta: © MML 2023, Aineisto: © LIPAS 2023

### Tuulivoimahanke Lehmikorpi, Keuruu

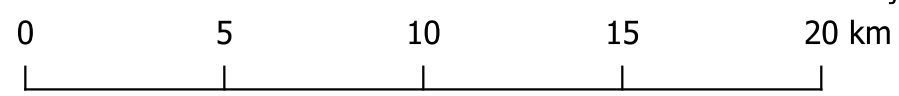
Liikuntapaikat





**Tuulivoimahanke Lehmi Korpi, Keuruu**

Arvokkaat maisema-alueet



Taustakartta: © MML 2023, Aineisto: © SYKE, Keski-Suomen-, Etelä-Pohjanmaan- ja Pirkanmaan liitto sekä metsähallitus 2023

