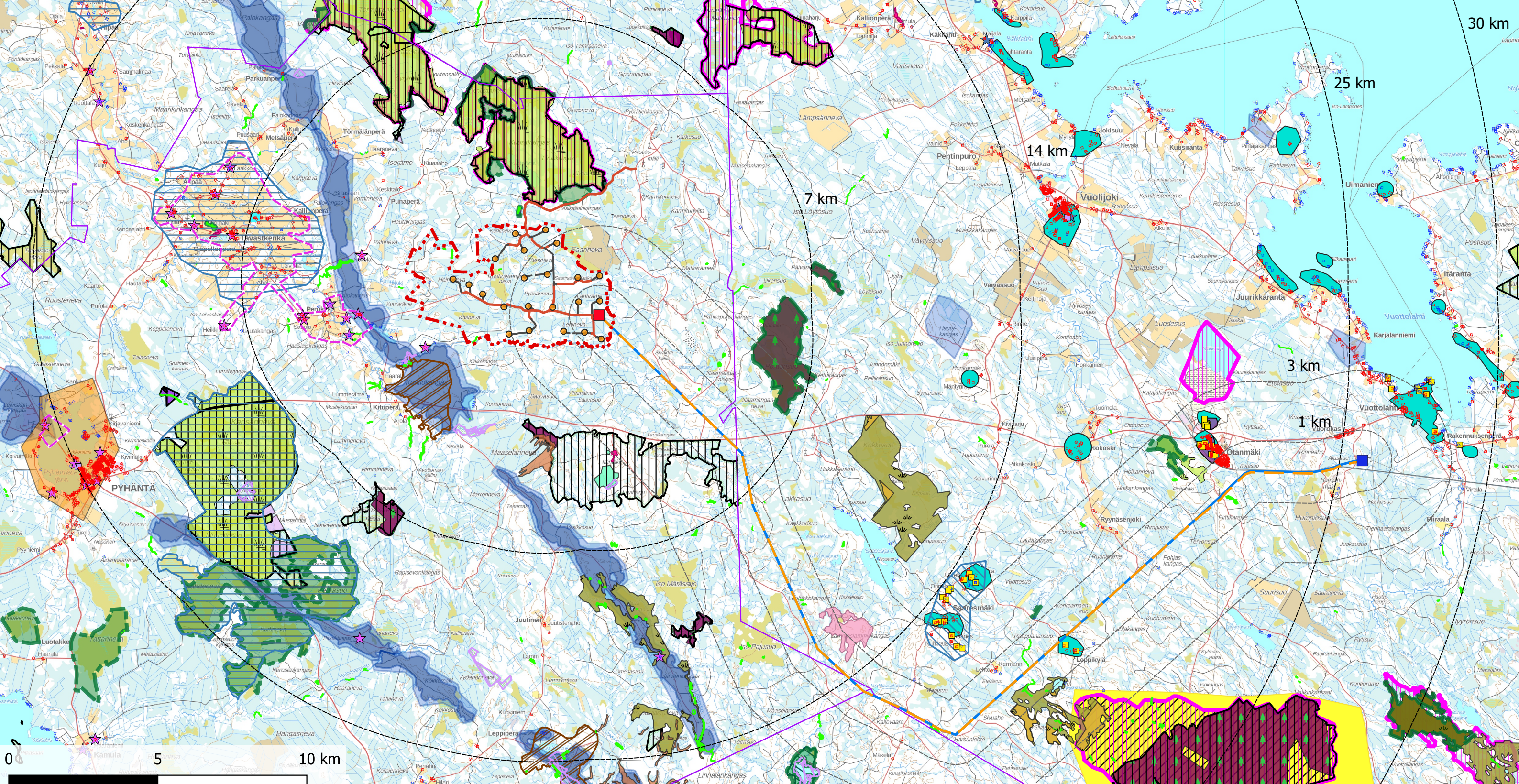


- | | | | | |
|-----------------------------|--|--|--|---|
| Voimalapaikat VE1 | Etäisyysvyöhyke voimajohdosta | Kulttuurihistoriallisesti merkittävä paikallinen alue (P-P) | Tuuli- ja rantakerrostumat | Valtion muut suojelualueet |
| Hankealueen rajaus | Asuinrakennus | Maakunnallisesti arvokas maisema-alue (P-P) | Morenimuodostumat | Metsälakikohteet |
| Pyöriännevan sähköasema | Lomarakennus | Maakunnallisesti merkittävä kulttuurihistoriallinen kohde (K) | FINIBA-alue | METSO-kohteet |
| Vuolijoen sähköasema | Suojellut rakennukset (Museovirasto) | Inventoidut rakennukset (Kainuun ympäristökeskus) | IBA-alue | Helmi-kohteet |
| SVE1 | RKY 2009 -alue | Maakunnallisesti merkittävä kulttuurihistoriallinen alue (K) | MAALI-alue | Harjijensuojeluohjelma |
| SVE2 | Kulttuurihistoriallisesti merkittävä paikallinen kohde (P-P) | Paikallisesti arvokas kulttuurimaisema tai maisemallisesti arvokas rakennuskokonaisuus (Kainuun ympäristökeskus) | Pohjavesialue | Lehtojensuojeluohjelma |
| Parannettava tie VE1 | Maakunnallisesti arvokas kulttuuriympäristön kohde (P-P) | Perinnebiotooppikuviot | Pohjaveden varsinainen muodostumisalue | Lintuvesiensuojeluohjelma |
| Uusi tie VE1 | Maakunnallisesti arvokas rakennettu kulttuuriympäristö (P-P) | | Yksityiset suojelualueet | Soidensuojeluohjelma |
| Kunnan raja | | | Valtion maiden luonnonsuojelualueet | Vanhojen metsien suojeluohjelmat |
| Etäisyysvyöhyke voimaloista | | | | Soidensuojelun täydennysehdotus, MH oma päätös |
| | | | | Soidensuojelun täydennysehdotus, MH lakikohteet |
| | | | | Soidensuojelun täydennysehdotus, kohderajaukset |



- | | | | | |
|-----------------------------|--|--|--|---|
| Voimalapaikat VE2 | Etäisyysvyöhyke voimajohdosta | Kulttuurihistoriallisesti merkittävä paikallinen alue (P-P) | Tuuli- ja rantakerrostumat | Valtion muut suojelualueet |
| Hankealueen rajaus | Asuinrakennus | Maakunnallisesti arvokas maisema-alue (P-P) | Morenimuodostumat | Metsälakikohteet |
| Pyöriännevan sähköasema | Lomarakennus | Maakunnallisesti merkittävä kulttuurihistoriallinen kohde (K) | FINIBA-alue | METSO-kohteet |
| Vuolijoen sähköasema | Suojellut rakennukset (Museovirasto) | Inventoidut rakennukset (Kainuun ympäristökeskus) | IBA-alue | Helmi-kohteet |
| SVE1 | RKY 2009 -alue | Maakunnallisesti merkittävä kulttuurihistoriallinen alue (K) | MAALI-alue | Harjijensuojeluohjelma |
| SVE2 | Kulttuurihistoriallisesti merkittävä paikallinen kohde (P-P) | Paikallisesti arvokas kulttuurimaisema tai maisemallisesti arvokas rakennuskokonaisuus (Kainuun ympäristökeskus) | Pohjavesialue | Lehtojensuojeluohjelma |
| Parannettava tie VE2 | Maakunnallisesti arvokas kulttuuriympäristön kohde (P-P) | Perinnebiotooppikuviot | Pohjaveden varsinainen muodostumisalue | Lintuvesiensuojeluohjelma |
| Uusi tie VE2 | Maakunnallisesti arvokas rakennettu kulttuuriympäristö (P-P) | | Yksityiset suojelualueet | Soidensuojeluohjelma |
| Kunnan raja | | | Valtion maiden luonnonsuojelualueet | Vanhojen metsien suojeluohjelmat |
| Etäisyysvyöhyke voimaloista | | | | Soidensuojelun täydennysehdotus, MH oma päätös |
| | | | | Soidensuojelun täydennysehdotus, MH lakikohteet |
| | | | | Soidensuojelun täydennysehdotus, kohderajaukset |