

Liite 12
Havainnekuvat, julkiset





Murskemäen tuulivoimahanke



Video- ja valokuvasovitteet



Näkymäalueanalyysi ja havainnekuvapaikat

-  Havainnekuvapaikka
-  Videosovitepaikka


Value

-  Kaikki voimat näkyvät
-  Muutama voima näkyy

Museovirasto

-  RKY 2009
-  RKY 2009
-  Rakennussuojelukohde (museovirasto)



Suomen ympäristökeskus

-  Valtakunnallisesti arvokas maisema-alue (2021)





Rakennussuojelukohde

-  Kohde suojeltu lailla



Maakuntakaavan merkinnät

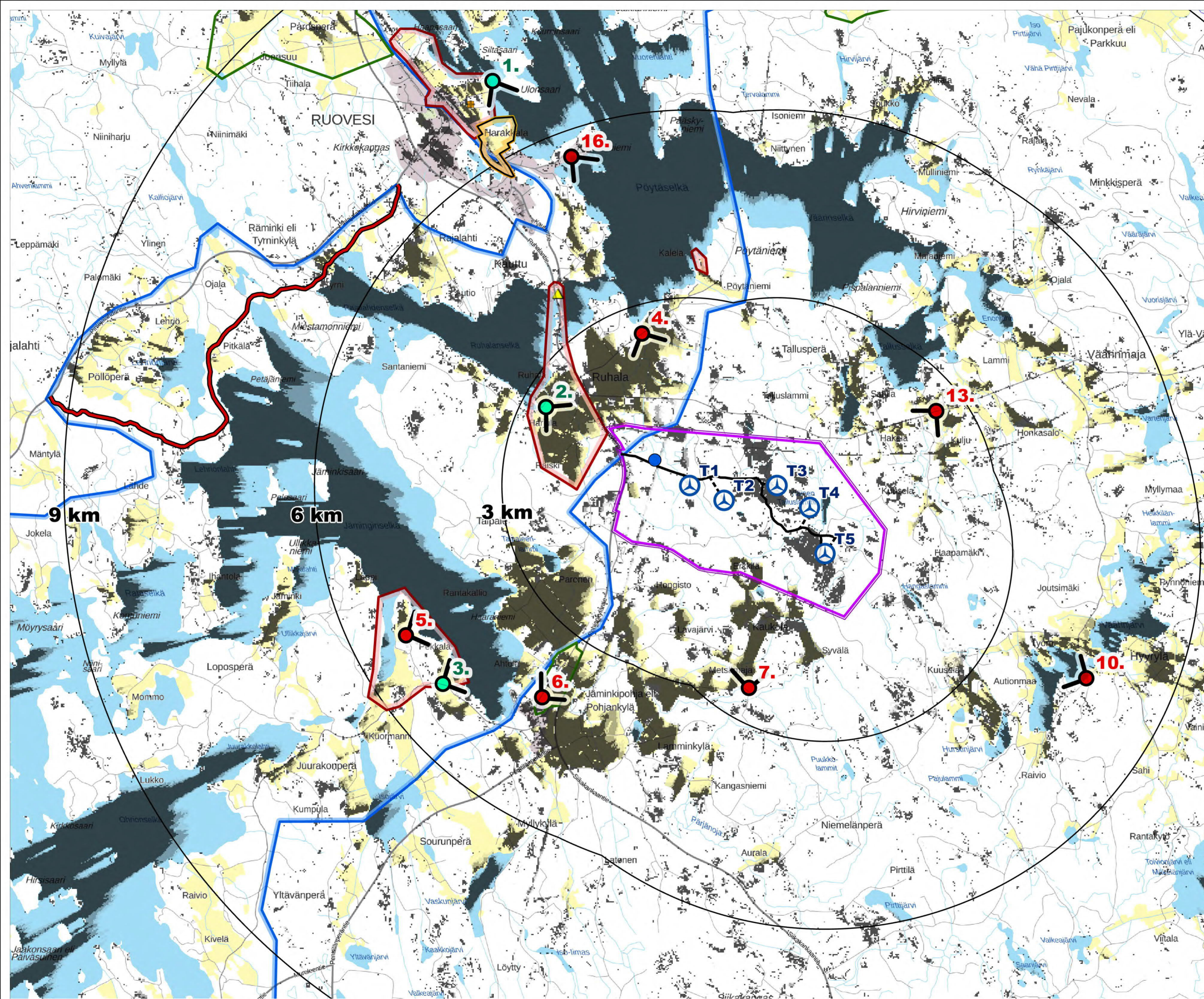
-  Maakunnallisesti merkittävä rakennettu kulttuuriympäristö
-  Maakunnallisesti arvokas kulttuurimaisema

Murskemäen tuulivoimahanke

-  VE1 tuulivoimala
-  Sähköaseman sijainti
-  Hankealue
-  Etäisyys lähimmästä VE1 tuulivoimalasta

Huoltotiet

-  Parannettava tie
-  Uusi tie



Videosovitteet

Kuvauspaikka 1. Vasikkaniementien laiturilta kaakkoon.
Lähin voimala 7,2 km etäisyydellä.

Video saatavilla [linkistä](#) sekä alla olevasta QR-koodista.



Kuvauspaikka 2. Harjulan peltoaukealta itään.
Lähin voimala 2,6 km etäisyydellä.

Video saatavilla [linkistä](#) sekä alla olevasta QR-koodista.



Kuvauspaikka 3. Kekkoskyläntieltä Haapalanvainion pellon kohdalta koilliseen.
Lähin voimala 5,1 km etäisyydellä.

Video saatavilla [linkistä](#) sekä alla olevasta QR-koodista.



Valokuvasovitteet

Kuvauspaikka 4. Pöytäniementieltä Pikku-Ruhan pohjoispuolelta.
Lähin voimala 2,5 km etäisyydellä.

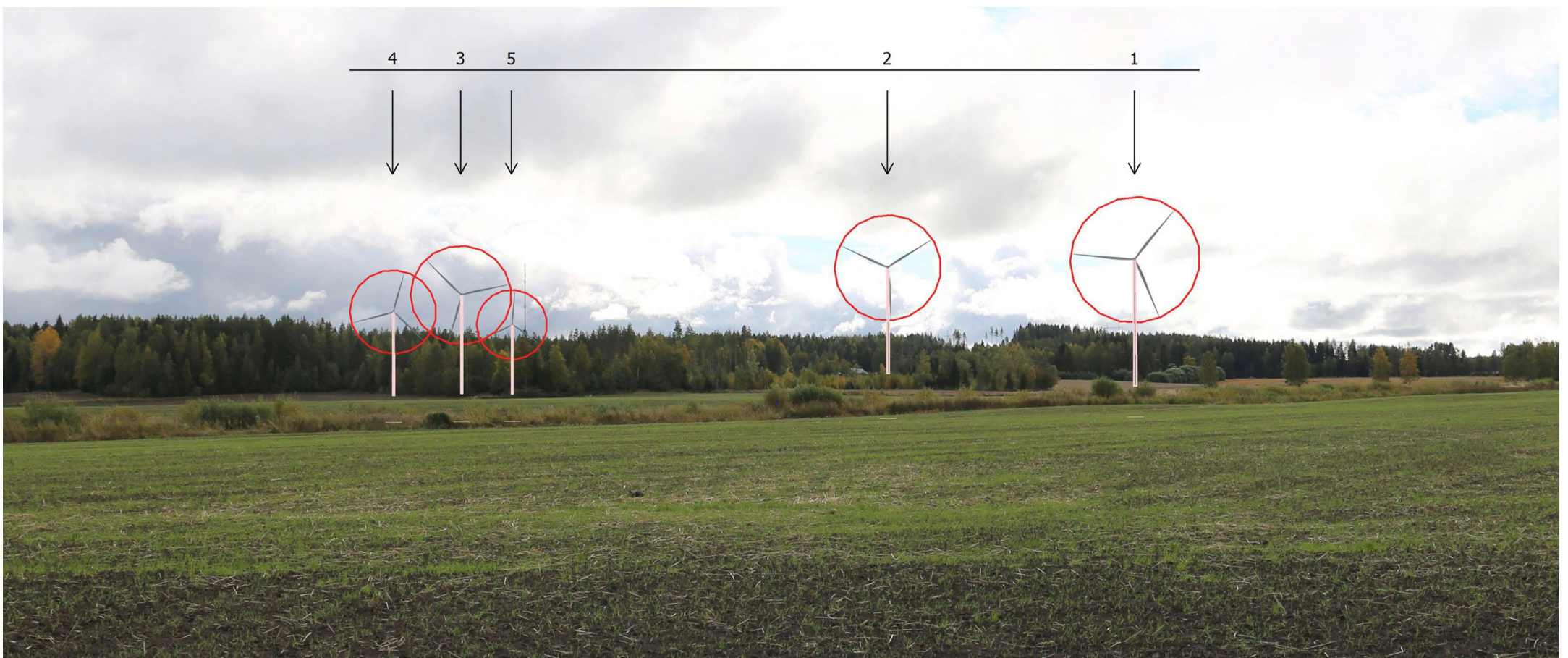
ALKUPERÄINEN



VALOKUVASOVITE



RAUTALANKAMALLI



Kuvauspaikka 5. Pekkalan kartanon pohjoispuoliselta pellolta.
Lähin voimala 5,1 km etäisyydellä.

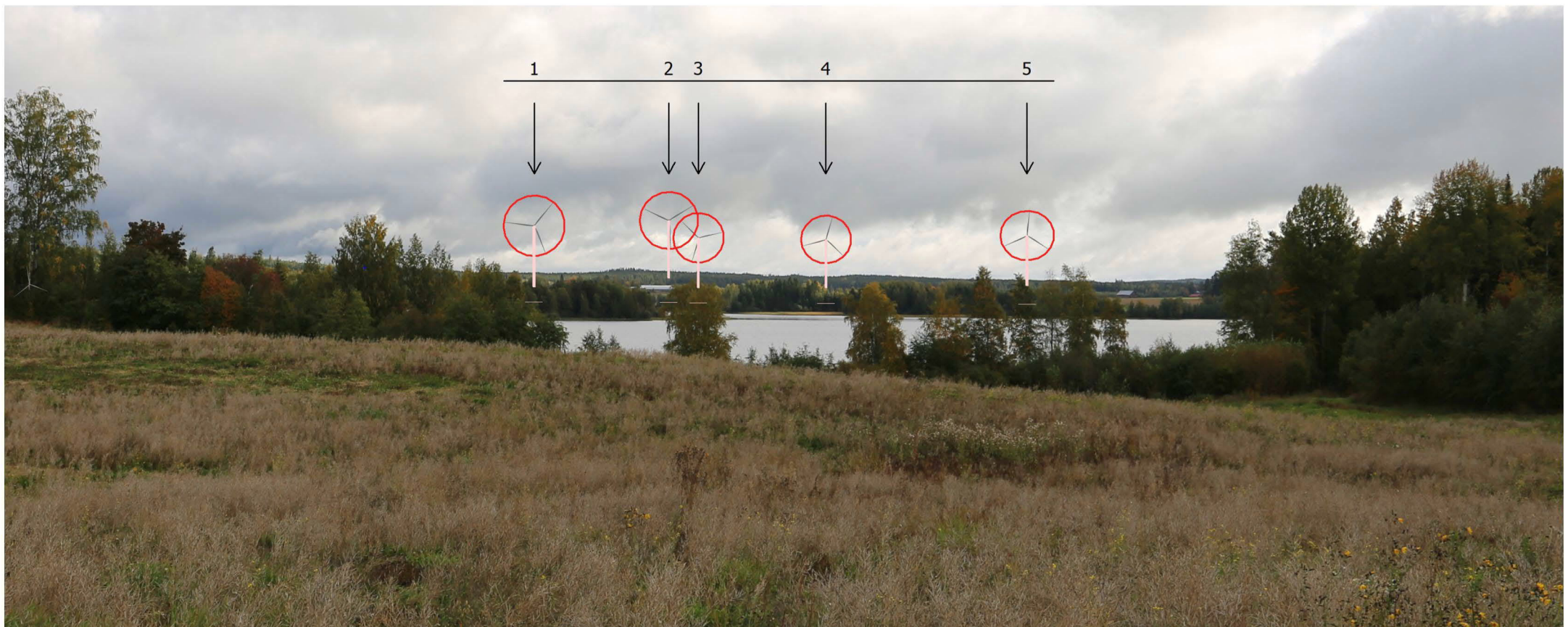
ALKUPERÄINEN



VALOKUVASOVITE



RAUTALANKAMALLI



Kuvauspaikka 6. Sahantieltä Jämkipohjan kulttuurimaiseman alueelta.
Lähin voimala 4,1 km etäisyydellä.

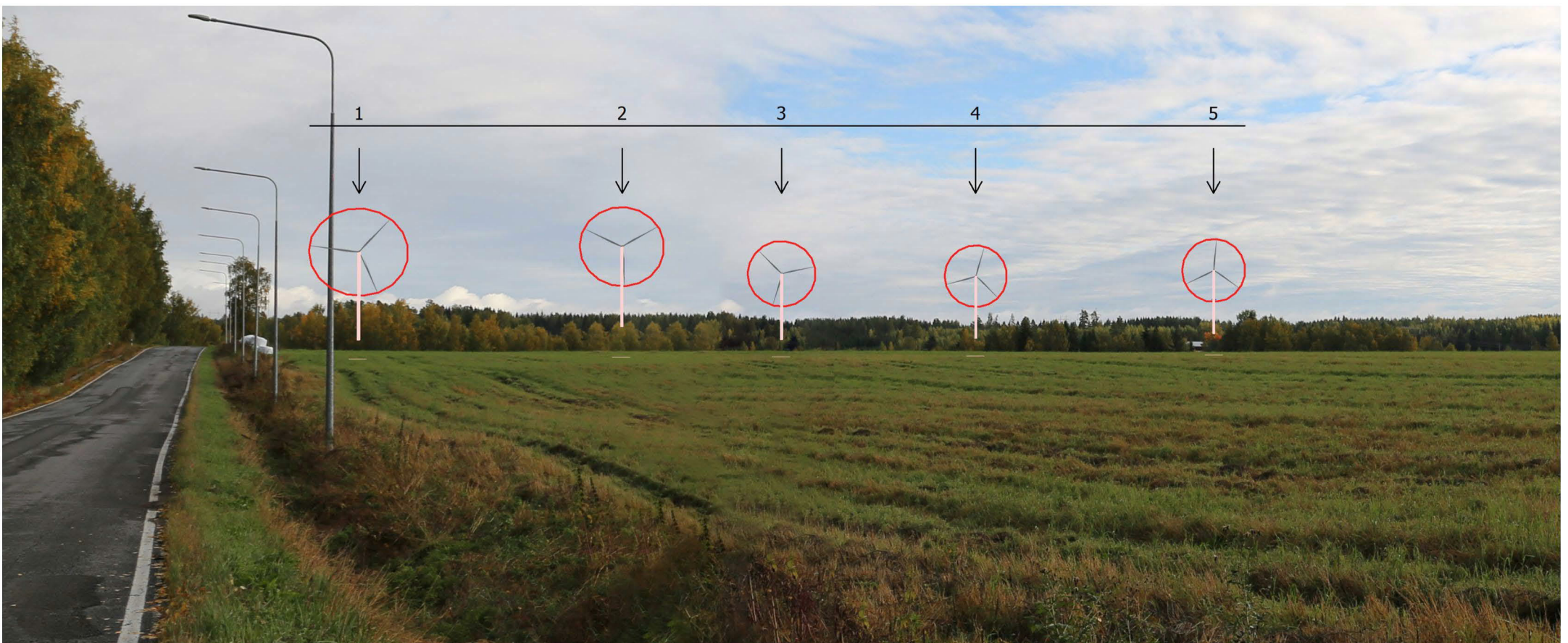
ALKUPERÄINEN



VALOKUVASOVITE



RAUTALANKAMALLI



Kuvauspaikka 7. Linnanperäntieltä Kuolemannotkon kohdalta.
Lähin voimala 2,5 km etäisyydellä.

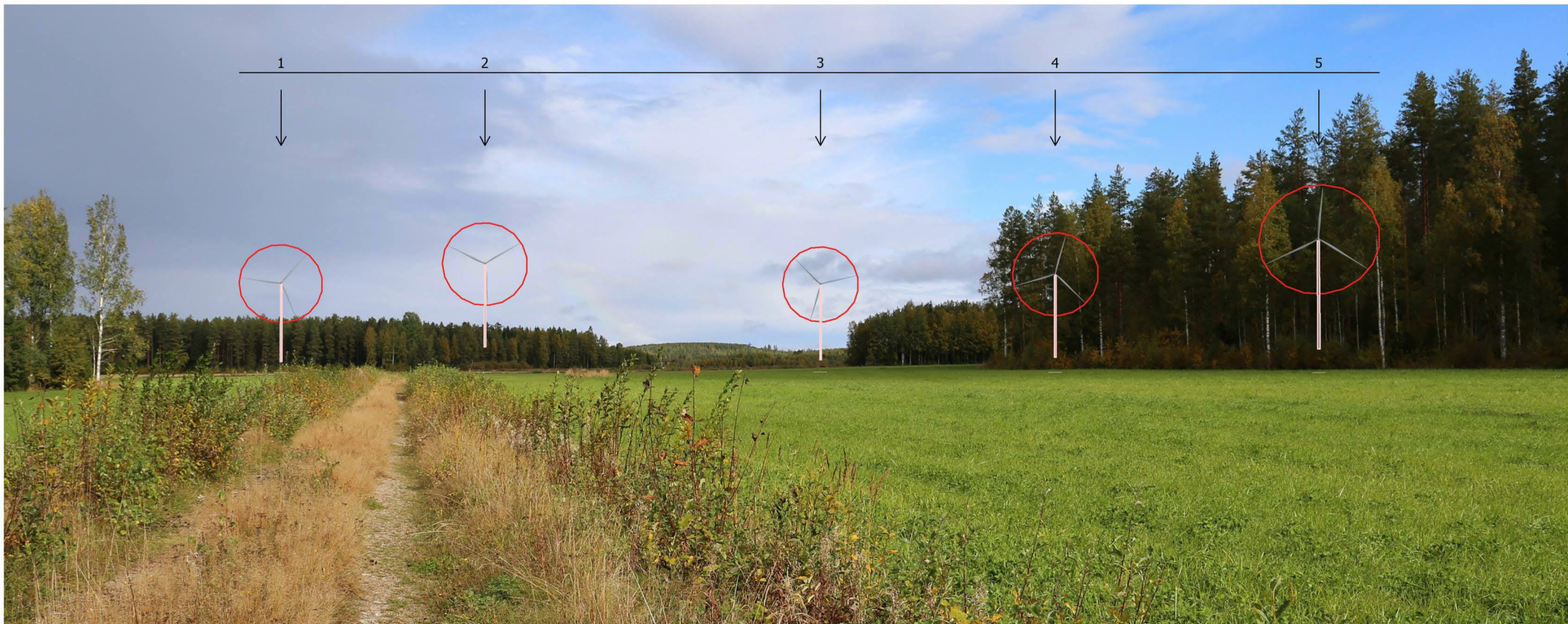
ALKUPERÄINEN



VALOKUVASOVITE



RAUTALANKAMALLI



Kuvauspaikka 10. Väärinjärveltä Taivalahontieltä.
Lähin voimala 4,6 km etäisyydellä.

ALKUPERÄINEN



VALOKUVASOVITE



RAUTALANKAMALLI



Kuvauspaikka 13. Väärinmajantieltä Kiimalanniementien risteyksestä.
Lähin voimala 2,5 km etäisyydellä.

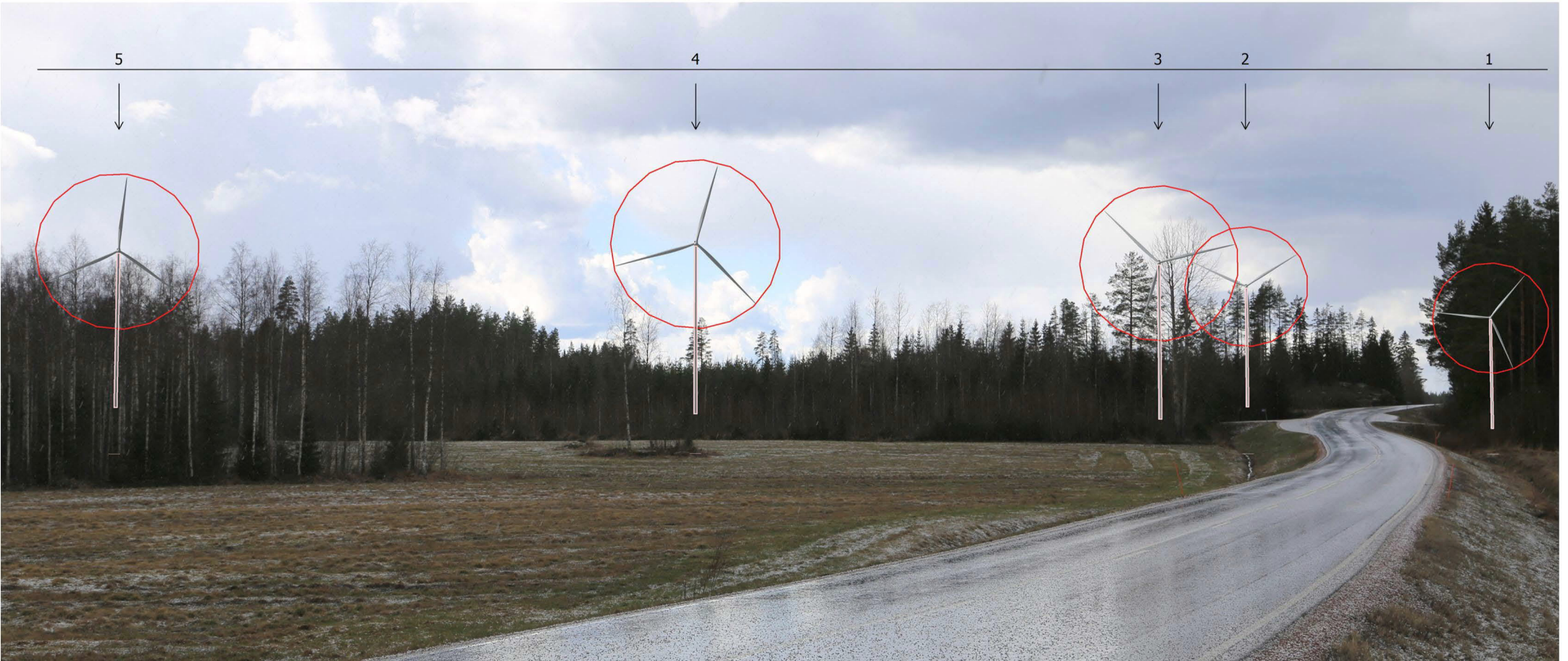
ALKUPERÄINEN



VALOKUVASOVITE



RAUTALANKAMALLI



Kuvauspaikka 16. Kotvionniemestä etelään.
Lähin voimala 5,6 km etäisyydellä.

ALKUPERÄINEN



VALOKUVASOVITE



RAUTALANKAMALLI



Yöaikaiset valokuvasoitteet

Kuvauspaikka 5. Pekkalan kartanon pohjoispuoliselta pellolta.
Lähin voimala 5,1 km etäisyydellä.



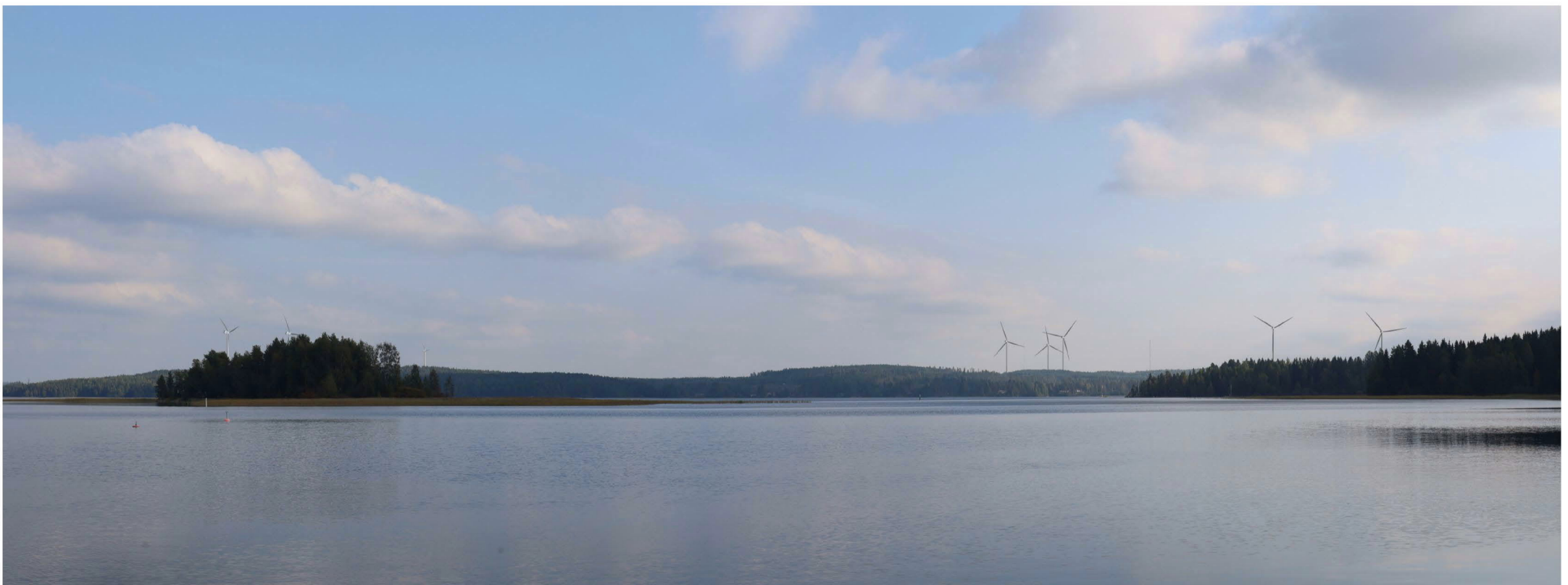
Yhteisvaikutukset

Kuvauspaikka 16. Kotvionniemestä etelään.
Lähin voimala 5,6 km etäisyydellä.

ALKUPERÄINEN



VALOKUVASOVITE



RAUTALANKAMALLI

