

Liitekartojen aineistot:

Maastrakartta, taustakartta, kiinteistöt, rakennukset © Maanmittauslaitos

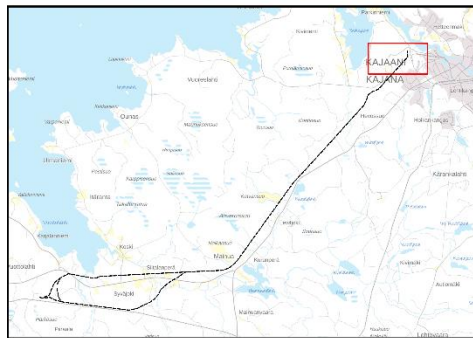
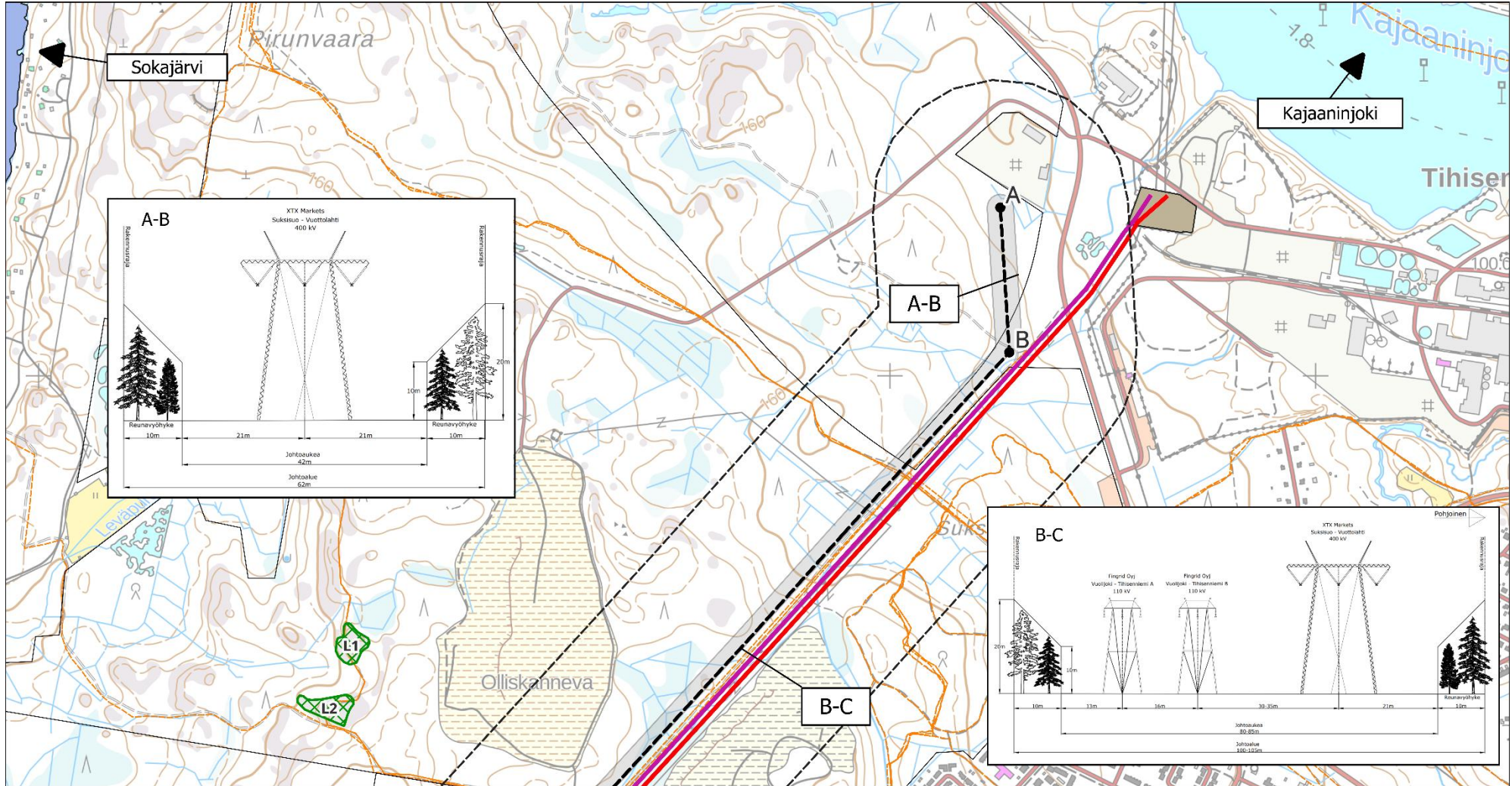
Arkeologiset kohteet © Museovirasto, Maanmittauslaitos

Metsälakikohteet © Metsäkeskus

Vesipuidedirektiivin mukaiset vesistöt © Suomen ympäristökeskus

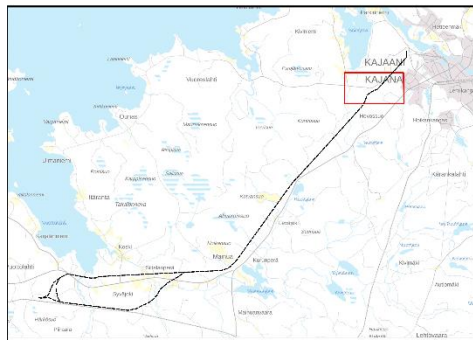
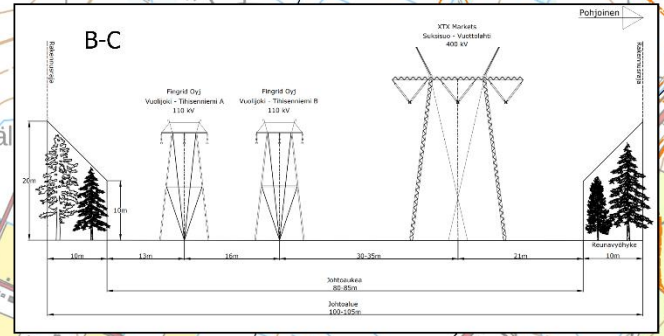
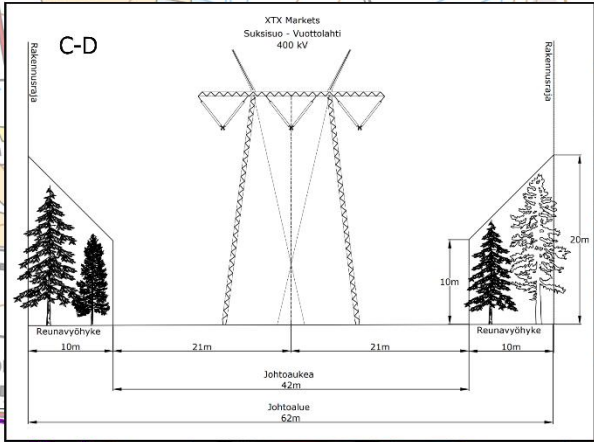
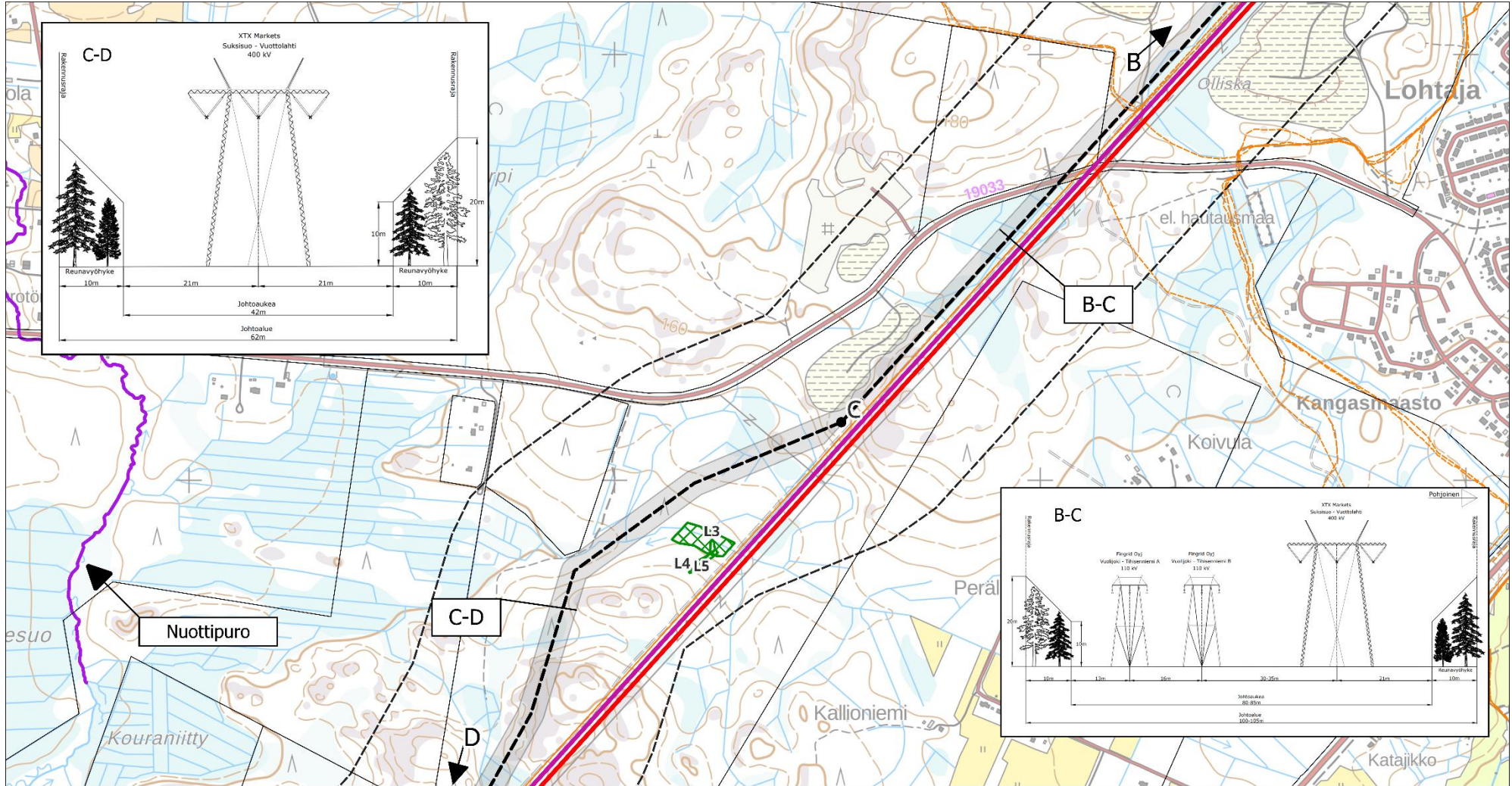
Virkistysalueet ja -kohteet © Jyväskylän yliopisto



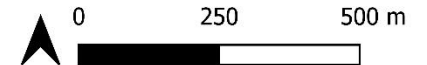


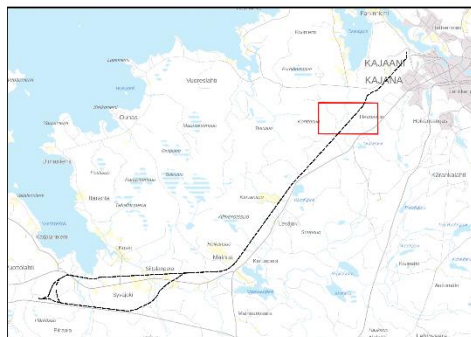
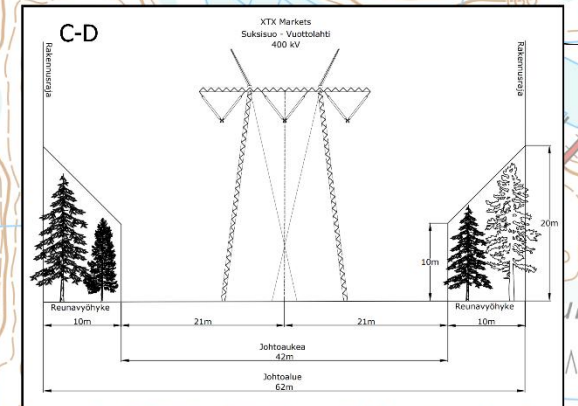
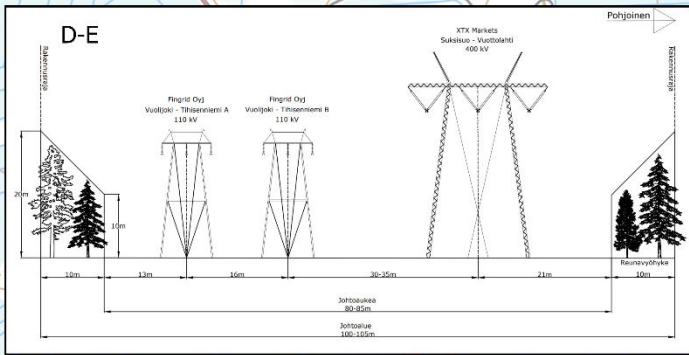
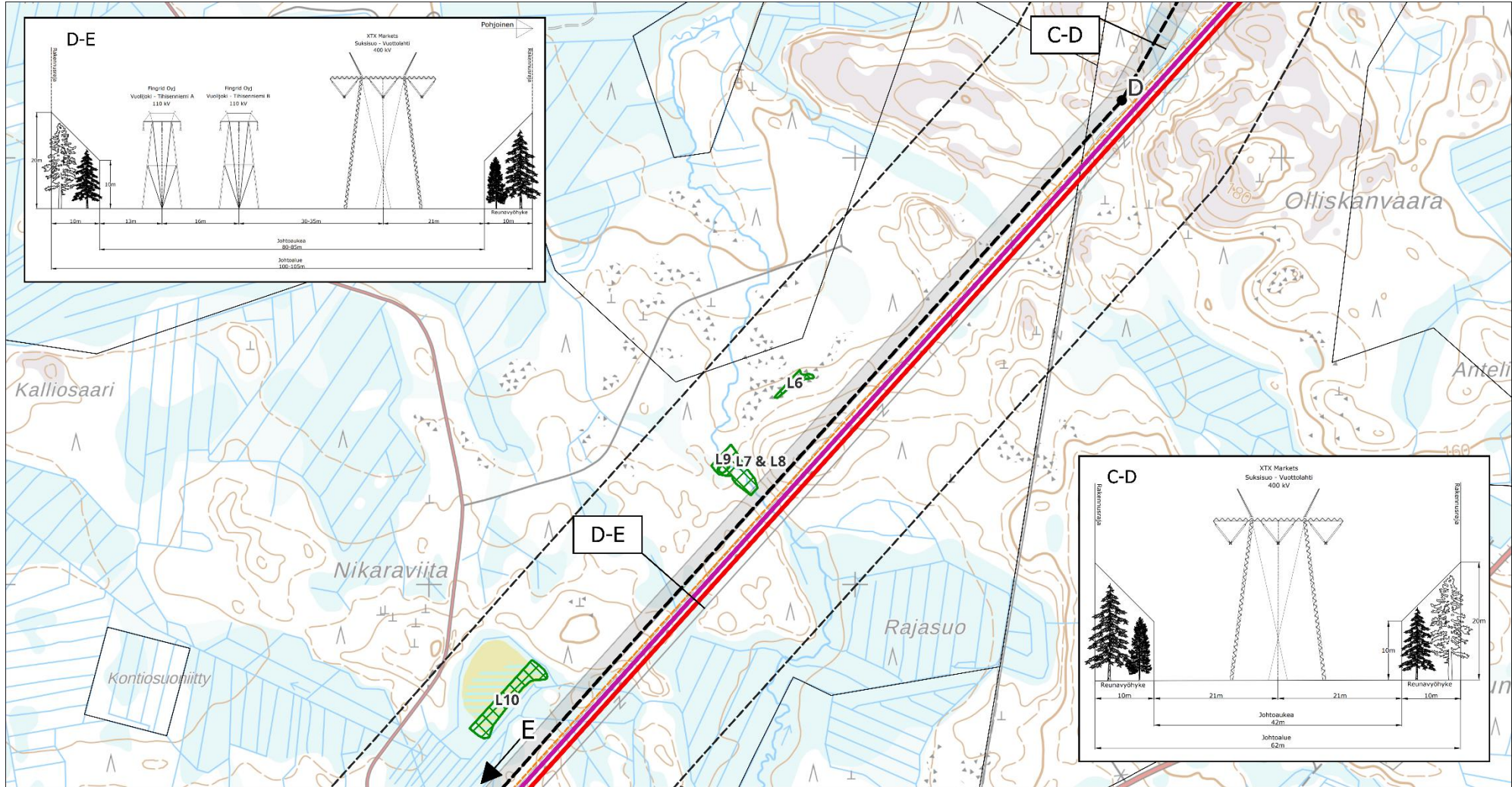
- Johtoväliit
- Johtoreiit
- Johtoalue
- - - Etäisyys suunnitellusta voimajohdosta 300 m
- Fingrid 110 kV Vuolijoki - Tihisenniemi A
- Fingrid 110 kV Vuolijoki - Tihisenniemi B
- Sähköasema
- Kiinteistöraja
- ⊠ Arvokas luontokohde (koodit L# ja tiedot YVA-ohjelman luvussa 4.3.)
- - - Virkistysreitti
- Vesipuitedirektiivin mukainen järvi



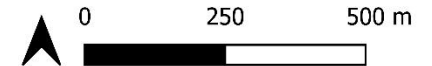


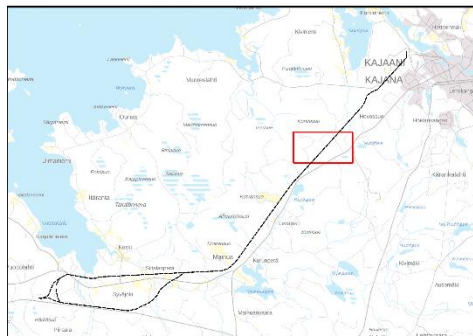
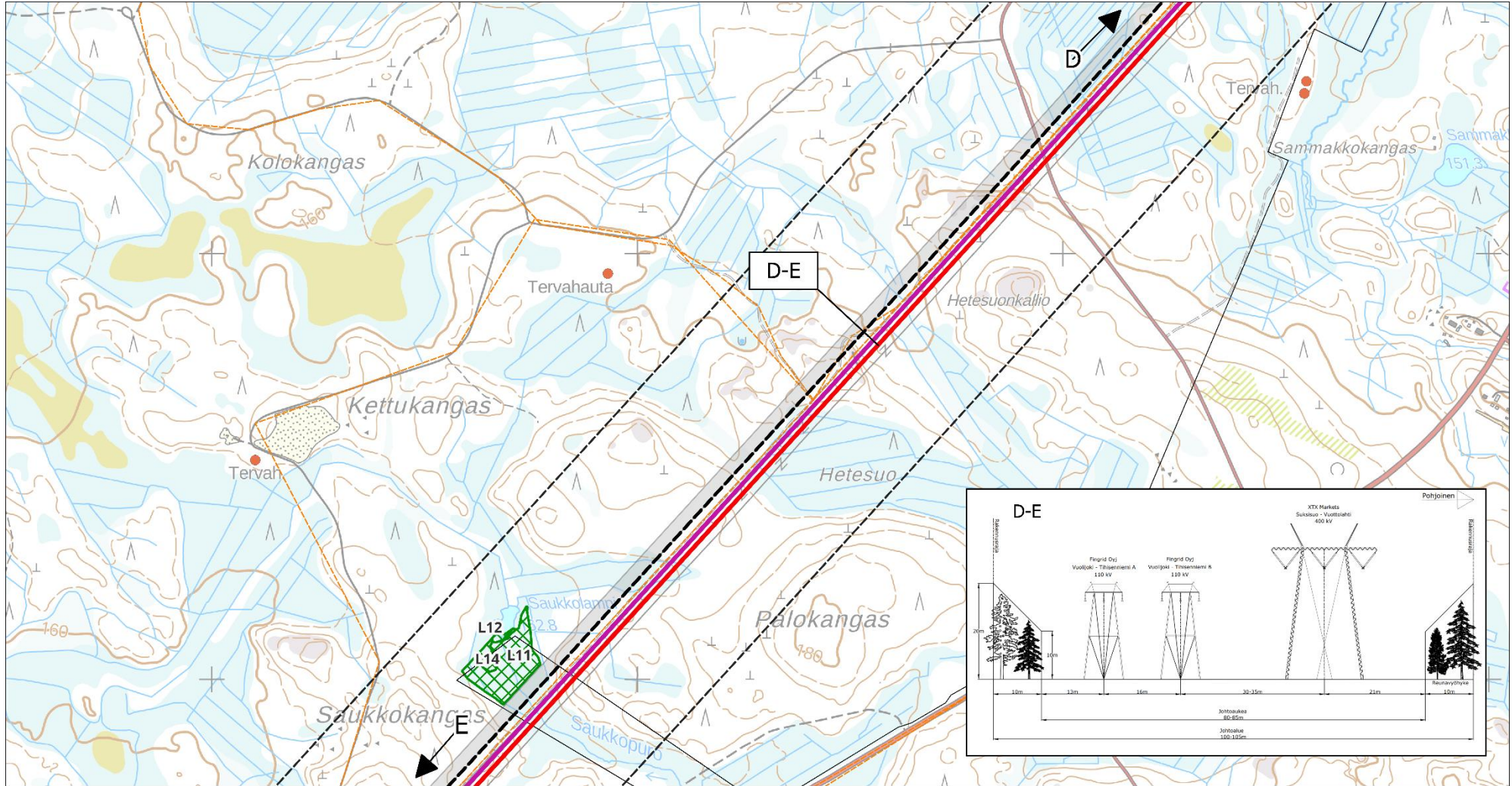
- Johtoväliit
- Johtoreiitit
- Johtoalue
- Etäisyys suunnitellusta voimajohdosta 300 m
- Fingrid 110 kV Vuolijoki - Tihisenniemi A
- Fingrid 110 kV Vuolijoki - Tihisenniemi B
- Kiinteistöraja
- ▣ Arvokas luontokohte (koodit L# ja tiedot YVA-ohjelman luvussa 4.3.)
- Tervahauta
- Virkistysreitti
- Vesipuitedirektiivin mukainen joki



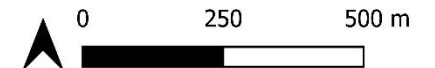


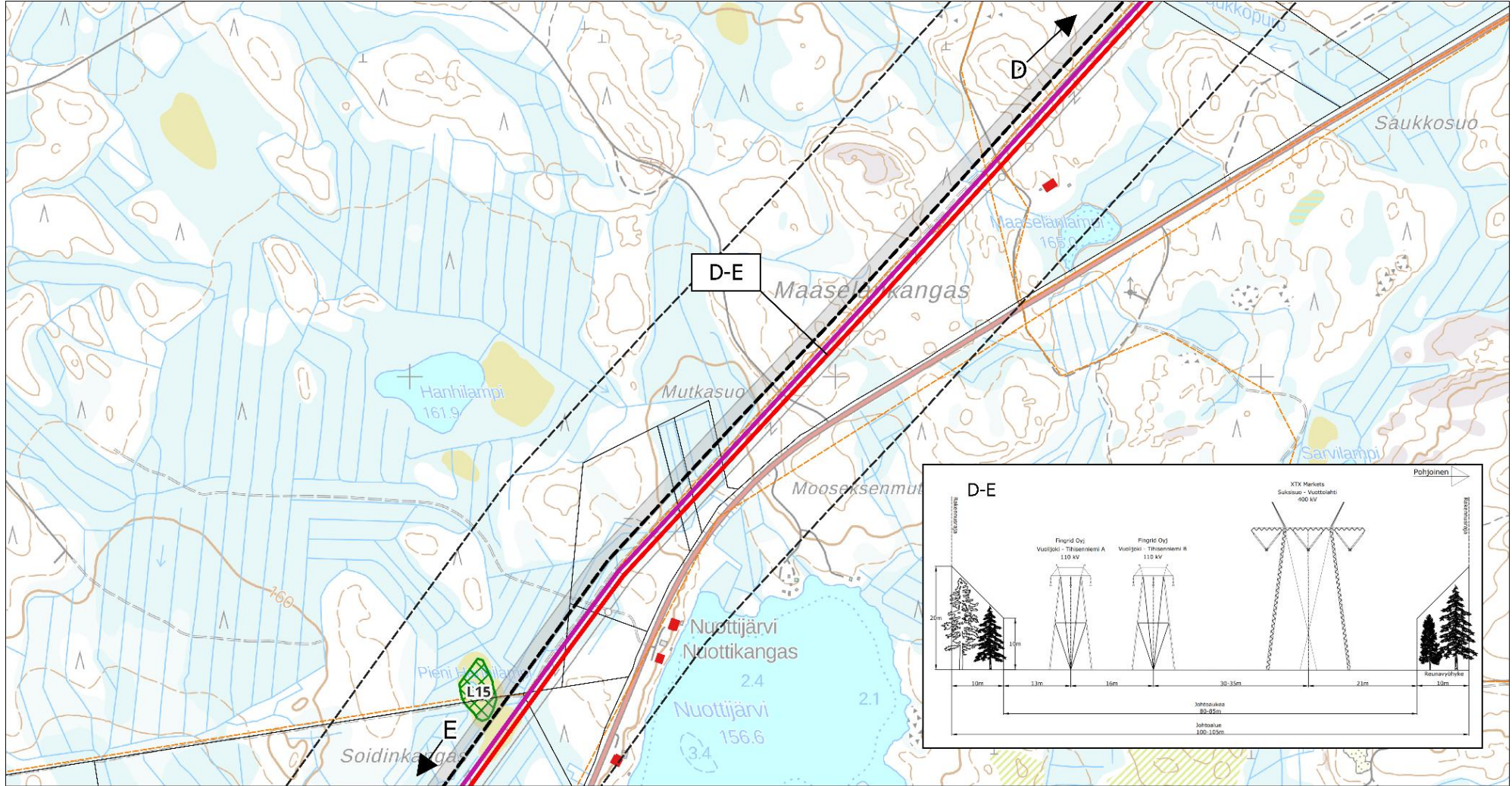
- Johtoväliit
- Johtoreiitit
- Johtoalue
- - - Etäisyys suunnitellusta voimajohdosta 300 m
- Fingrid 110 kV Vuolijoki - Tihisenniemi A
- Fingrid 110 kV Vuolijoki - Tihisenniemi B
- Arvokas luontokohte (koodit L# ja tiedot YVA-ohjelman luvussa 4.3.)
- Virkistysreitti
- Kiinteistöraja



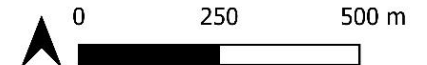


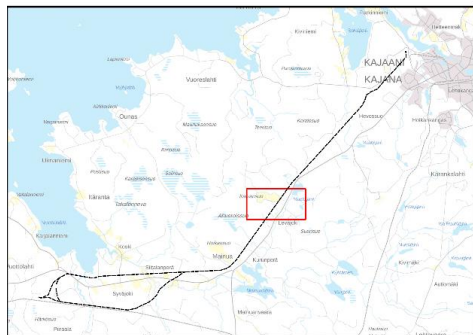
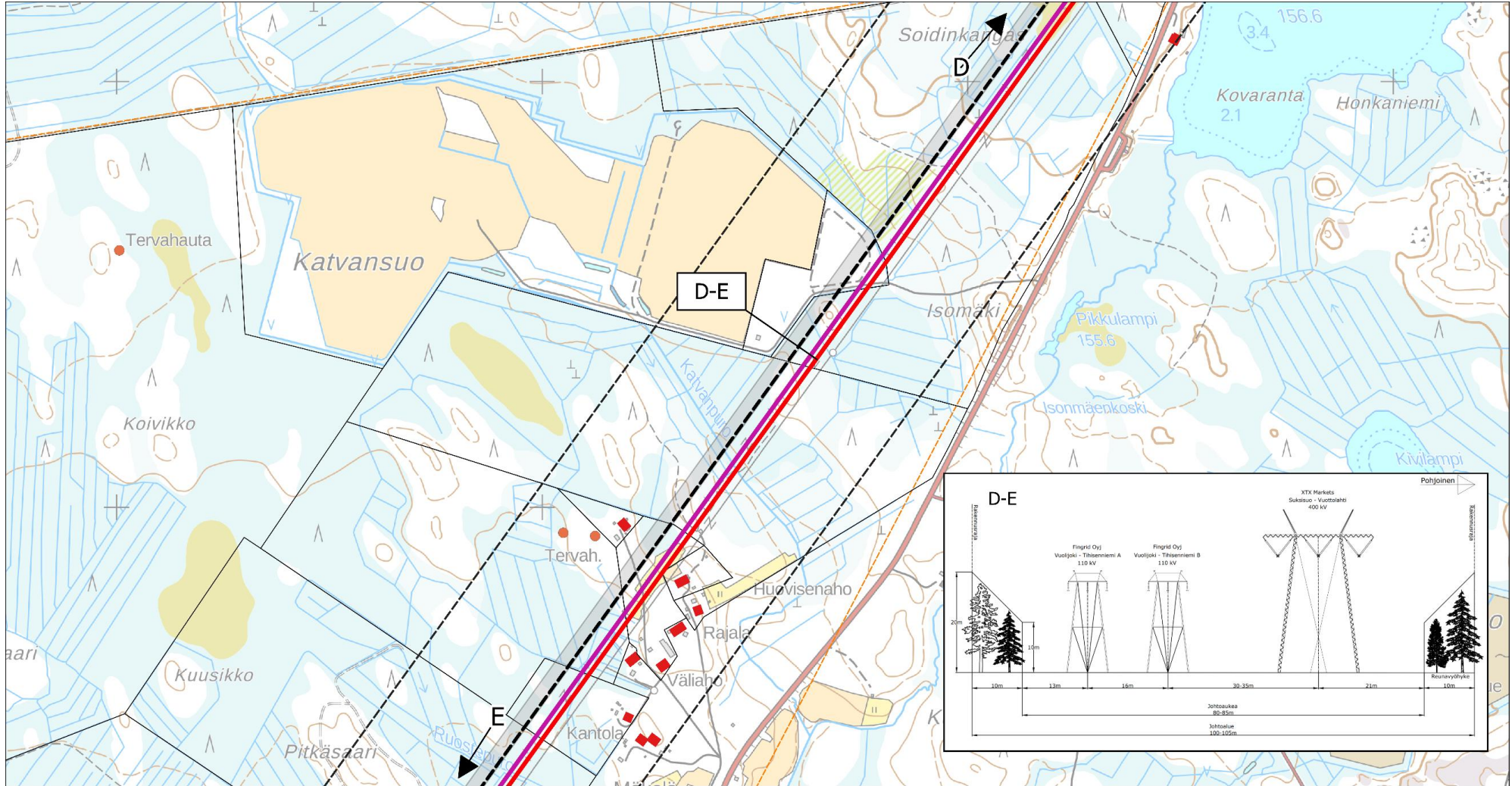
- Johtoreitit
- Johtoalue
- Etäisyys suunnitellusta voimajohtodesta 300 m
- Kiinteistöraja
- Fingrid 110 kV Vuolijoki - Tihisenniemi A
- Fingrid 110 kV Vuolijoki - Tihisenniemi B
- Arvokas luontokohde (koodit L# ja tiedot YVA-ohjelman luvussa 4.3.)
- Tervahauta
- Virkistysreitti





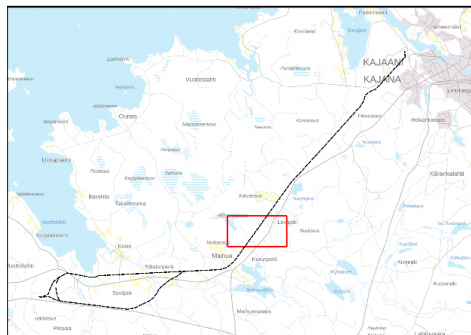
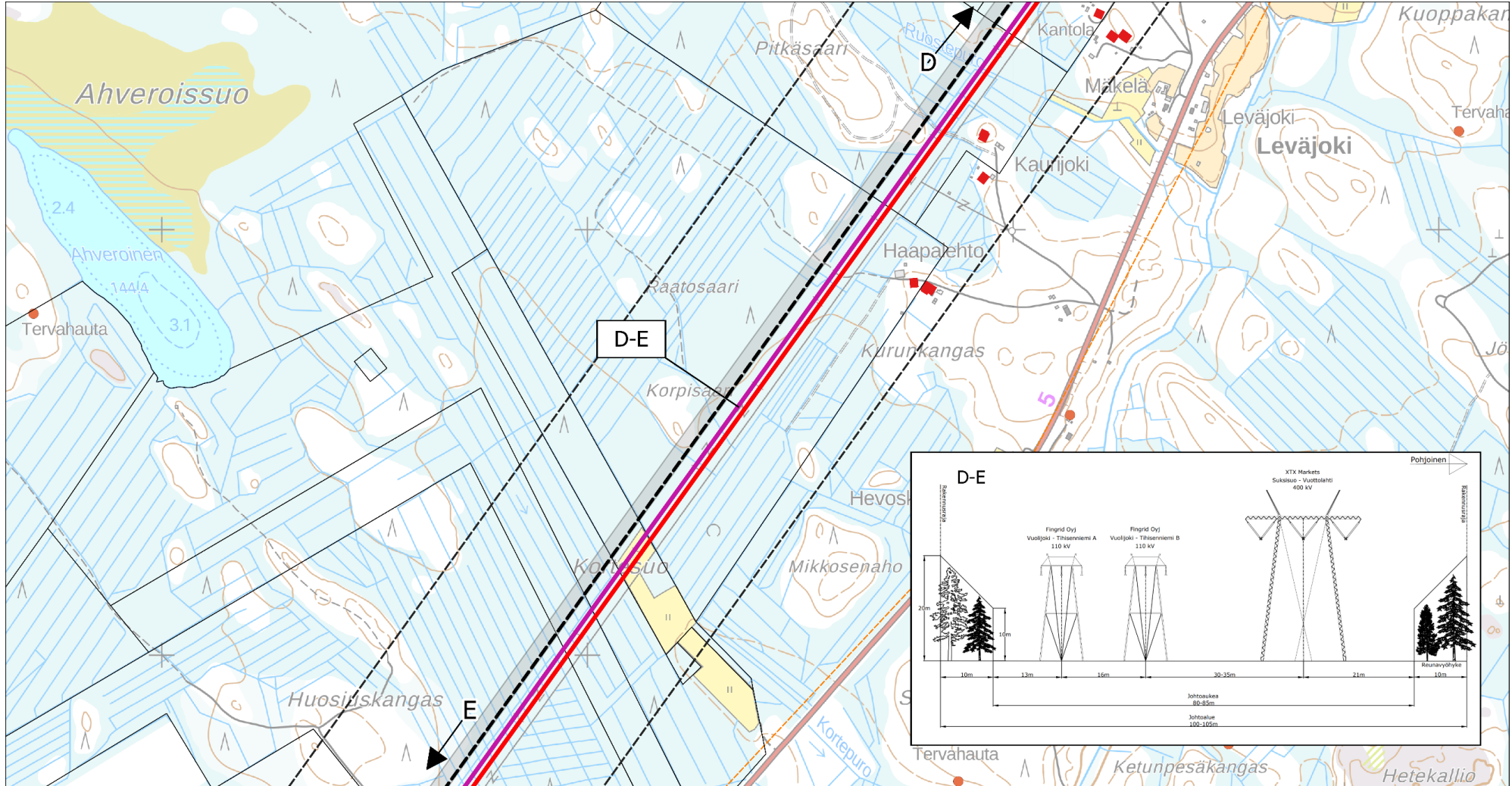
- Johtoreitit
- Johtoalue
- Etäisyys suunnitellusta voimajohtosta 300 m
- Fingrid 110 kV Vuolijoki - Tihisenniemi A
- Fingrid 110 kV Vuolijoki - Tihisenniemi B
- Kiinteistöraja
- Asuinrakennukset alle 300 m etäisyydellä
- Arvokas luontokohde (koodit L# ja tiedot YVA-ohjelman luvussa 4.3.)
- Virkistysreitti





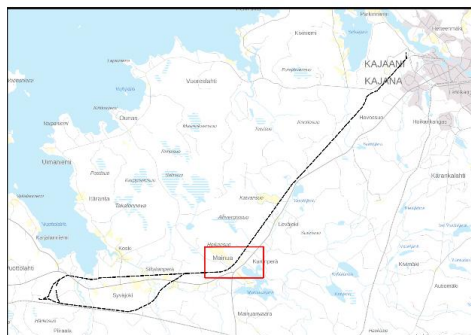
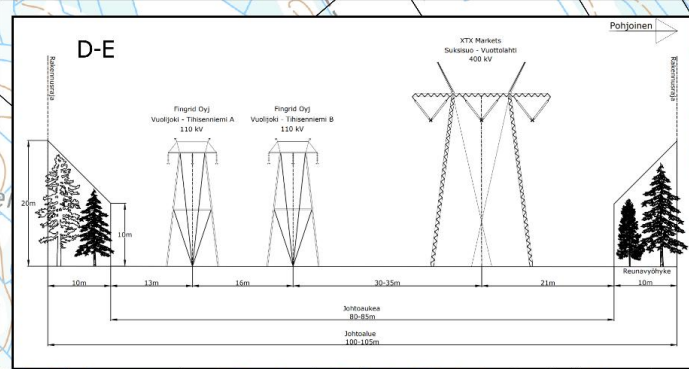
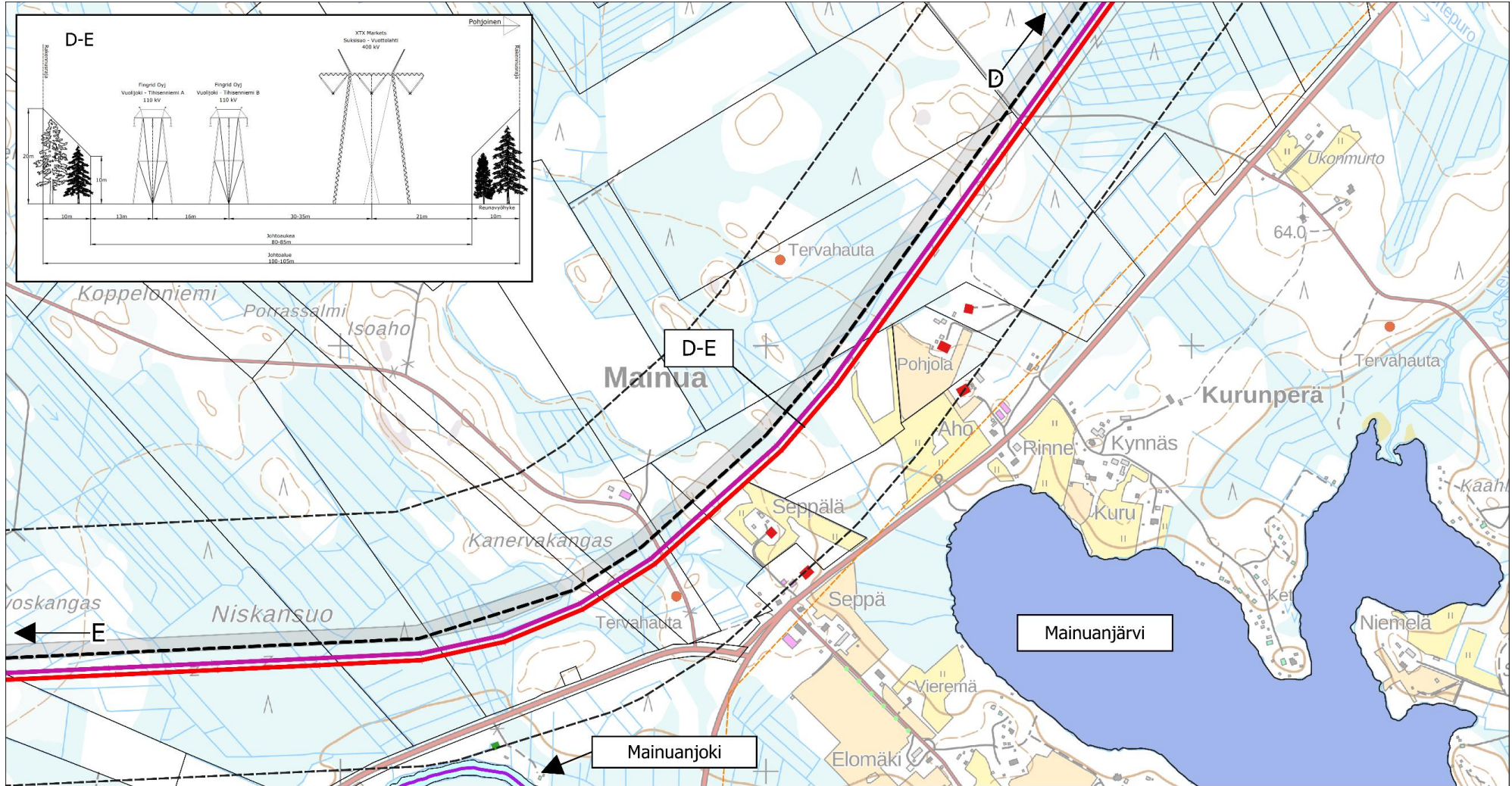
- Johtoreitit
- Johtoalue
- Etäisyys suunnitellusta voimajohdosta 300 m
- Fingrid 110 kV Vuolijoki - Tihisenniemi A
- Fingrid 110 kV Vuolijoki - Tihisenniemi B
- Kiinteistöraja
- Asuinrakennukset alle 300 m etäisyydellä
- Tervahauta
- Virkistysreitti



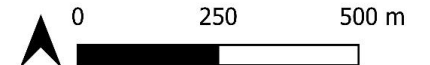


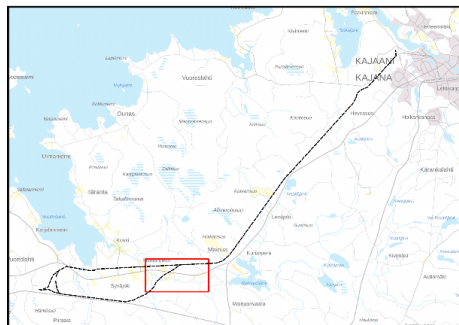
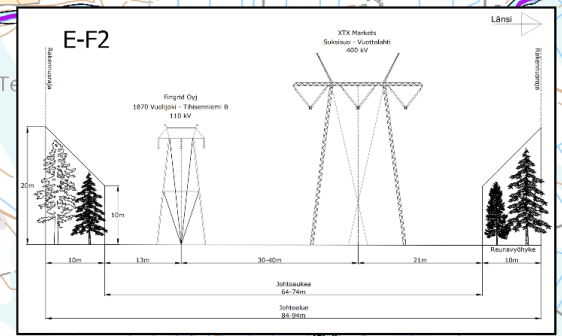
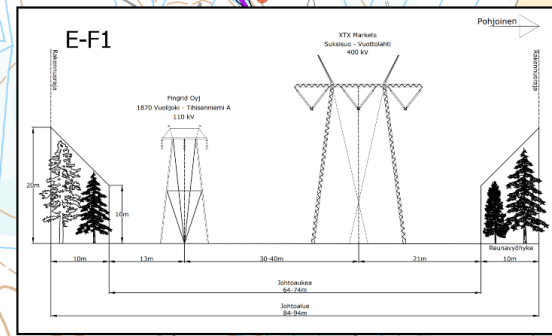
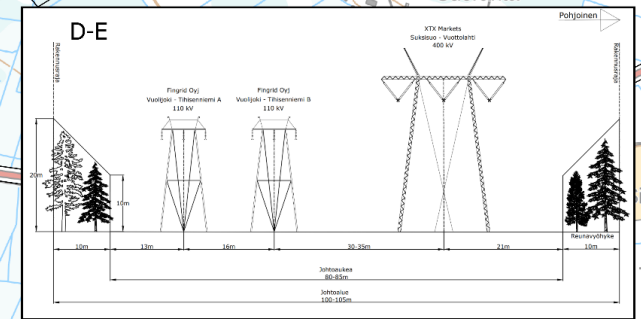
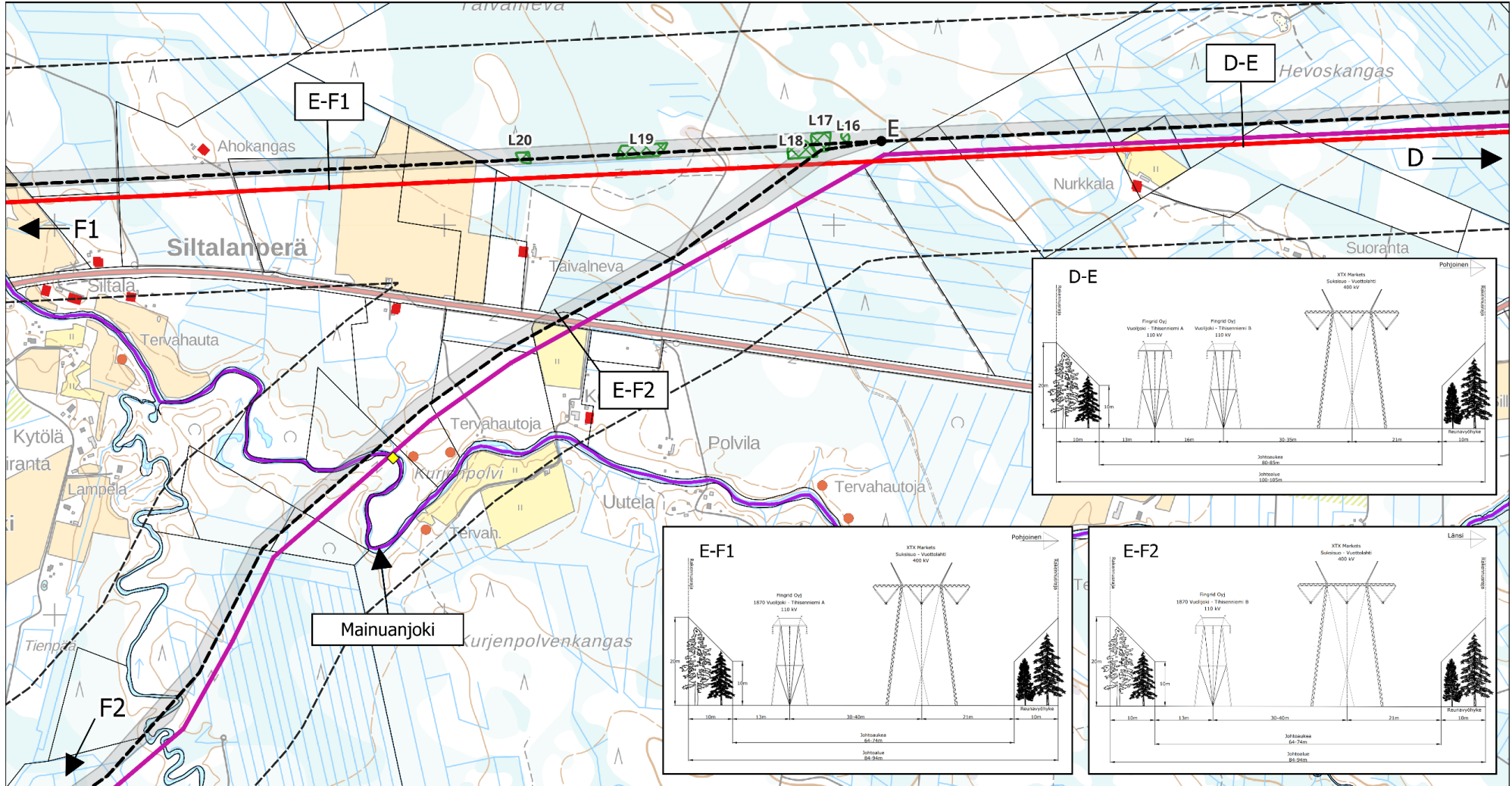
- Johtoreitit
- Johtoalue
- Etäisyys suunnitellusta voimajohtodosta 300 m
- Fingrid 110 kV Vuolijoki - Tihisenniemi A
- Fingrid 110 kV Vuolijoki - Tihisenniemi B
- Kiinteistöraja
- Asuinrakennukset alle 300 m etäisyydellä
- Tervahauta
- Virkistysreitti



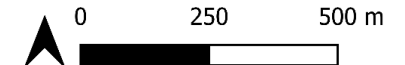


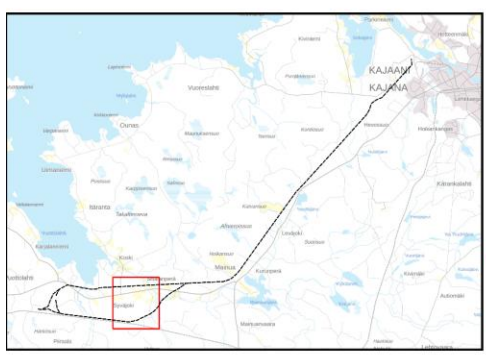
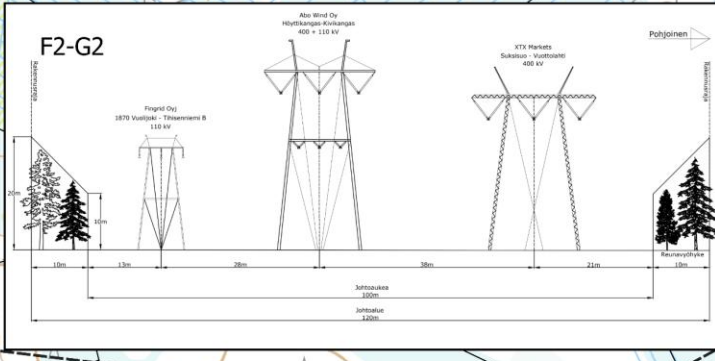
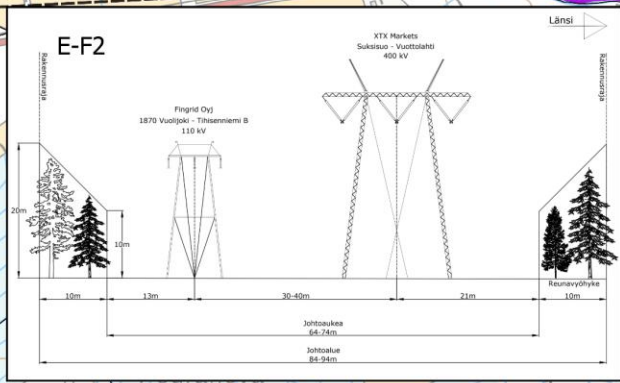
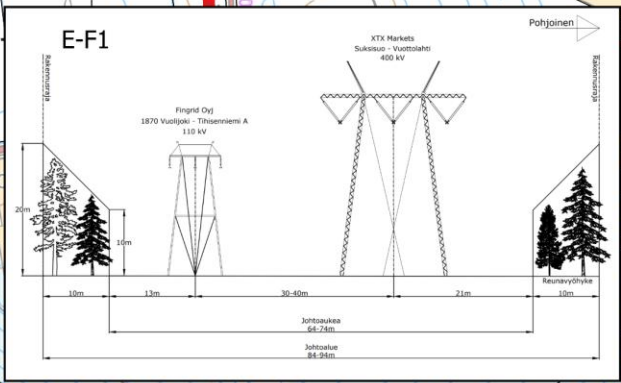
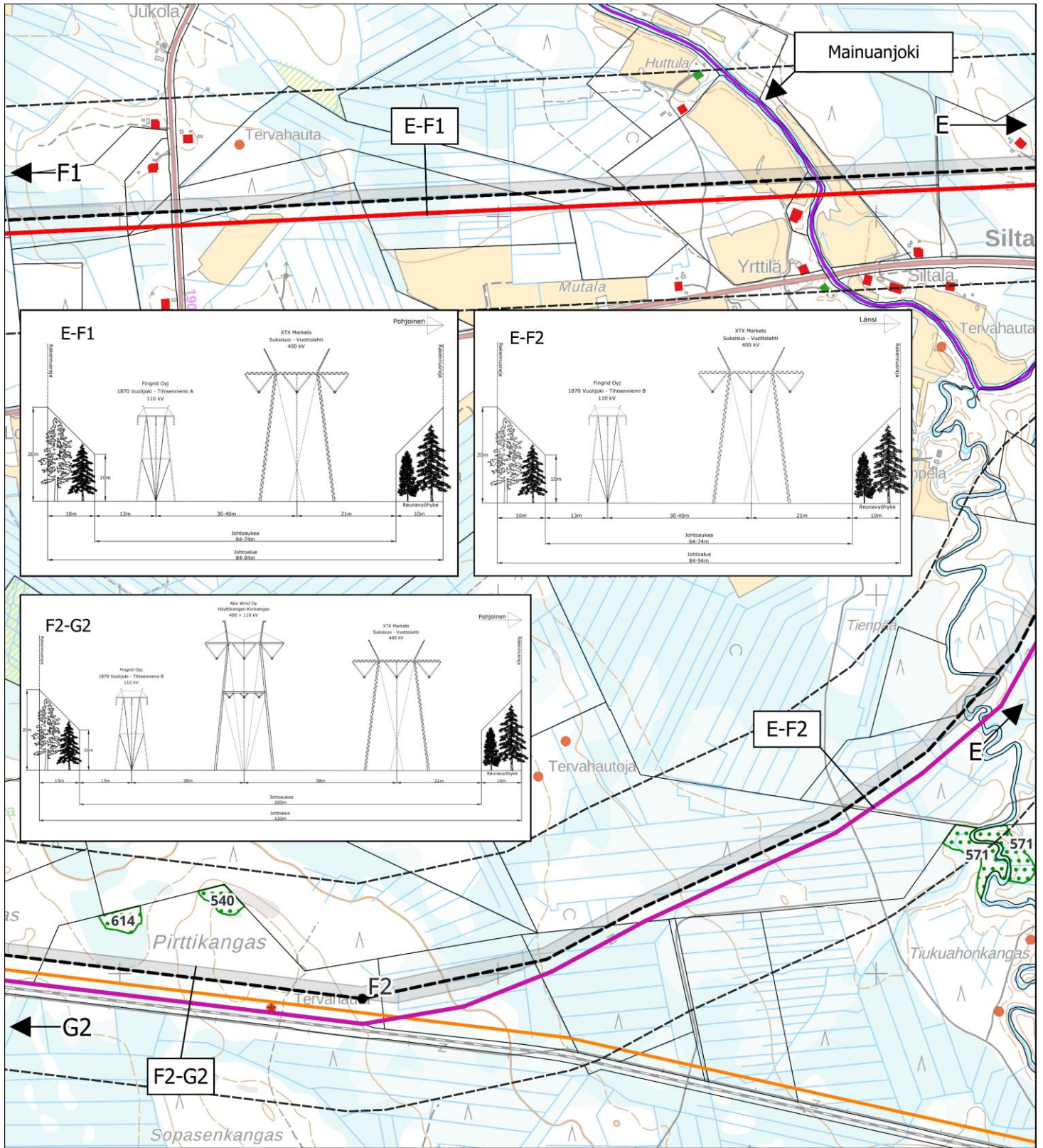
- Johtoreitit
- Johtoalue
- Etäisyys suunnitellusta voimajohtodista 300 m
- Fingrid 110 kV Vuotijoki - Tihisenniemi A
- Fingrid 110 kV Vuotijoki - Tihisenniemi B
- Kiinteistöraja
- Asuinrakennukset alle 300 m etäisyydellä
- Vapaa-ajan rakennukset alle 300 m etäisyydellä
- Tervahauta
- Virkistysreitti
- Vesiputedirektiivin mukainen järvi
- Vesiputedirektiivin mukainen joki

















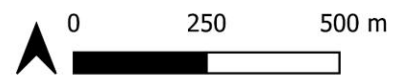


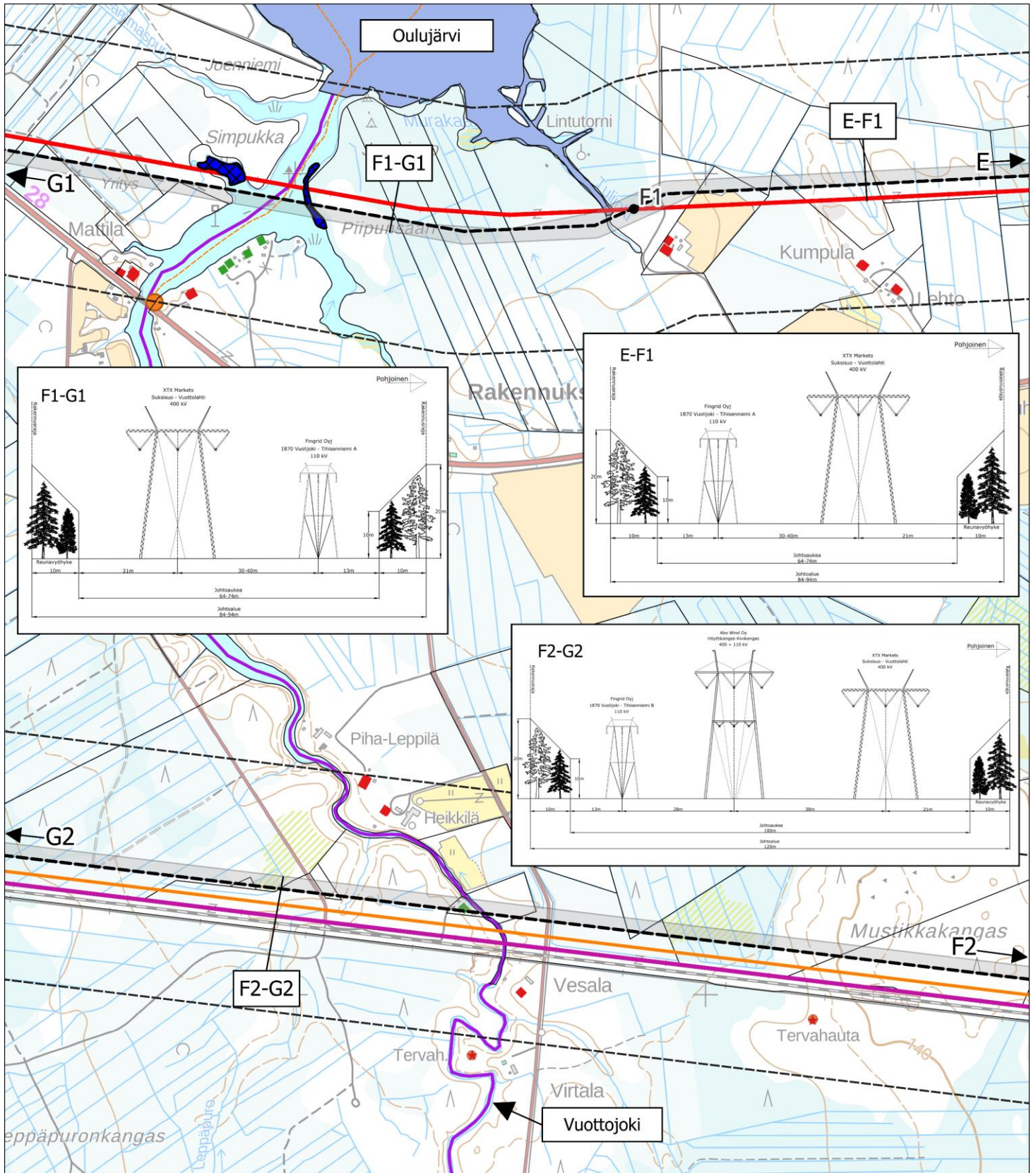
- Johtovälit
- Johtoreitit
- Johtoalue
- Etäisyys suunnitellusta voimajohtodosta 300 m
- Fingrid 110 kV Vuotjoki - Tihisenniemi A
- Fingrid 110 kV Vuotjoki - Tihisenniemi B
- Kiinteistöraja
- Asuinrakennukset alle 300 m etäisyydellä
- ▣ Arvokas luontokohde (koodit L# ja tiedot YVA-ohjelman luvussa 4.3.)
- Tervahauta
- Vesipuitedirektiivin mukainen joki
- ◆ Saukon potentiaalinen lisääntymispaikka (tiedot YVA-ohjelman luvussa 4.3.)



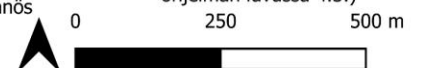


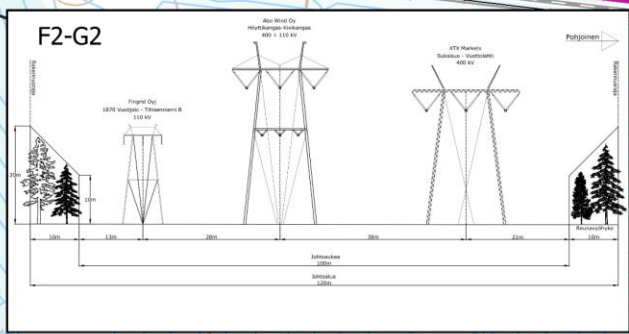
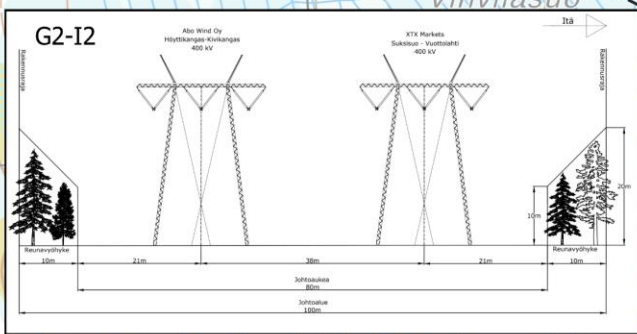
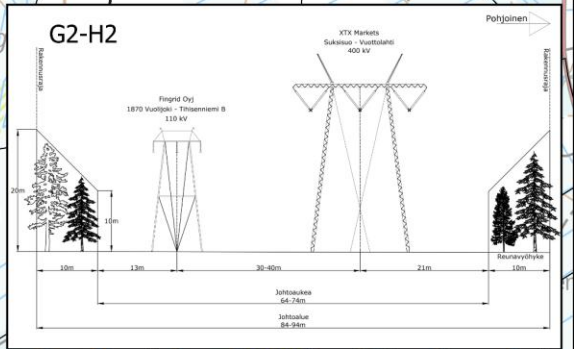
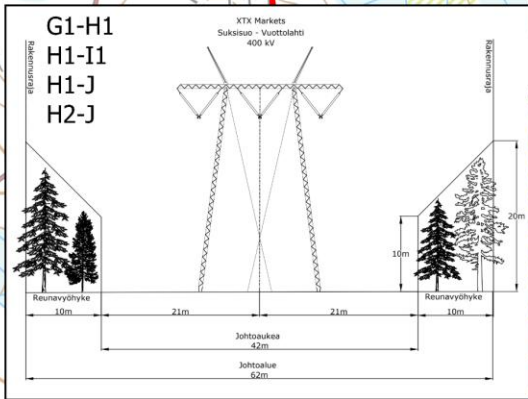
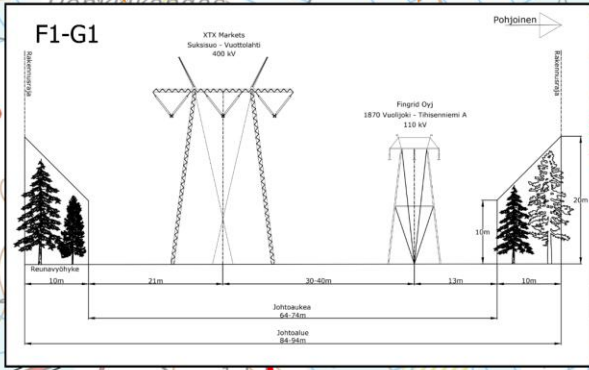
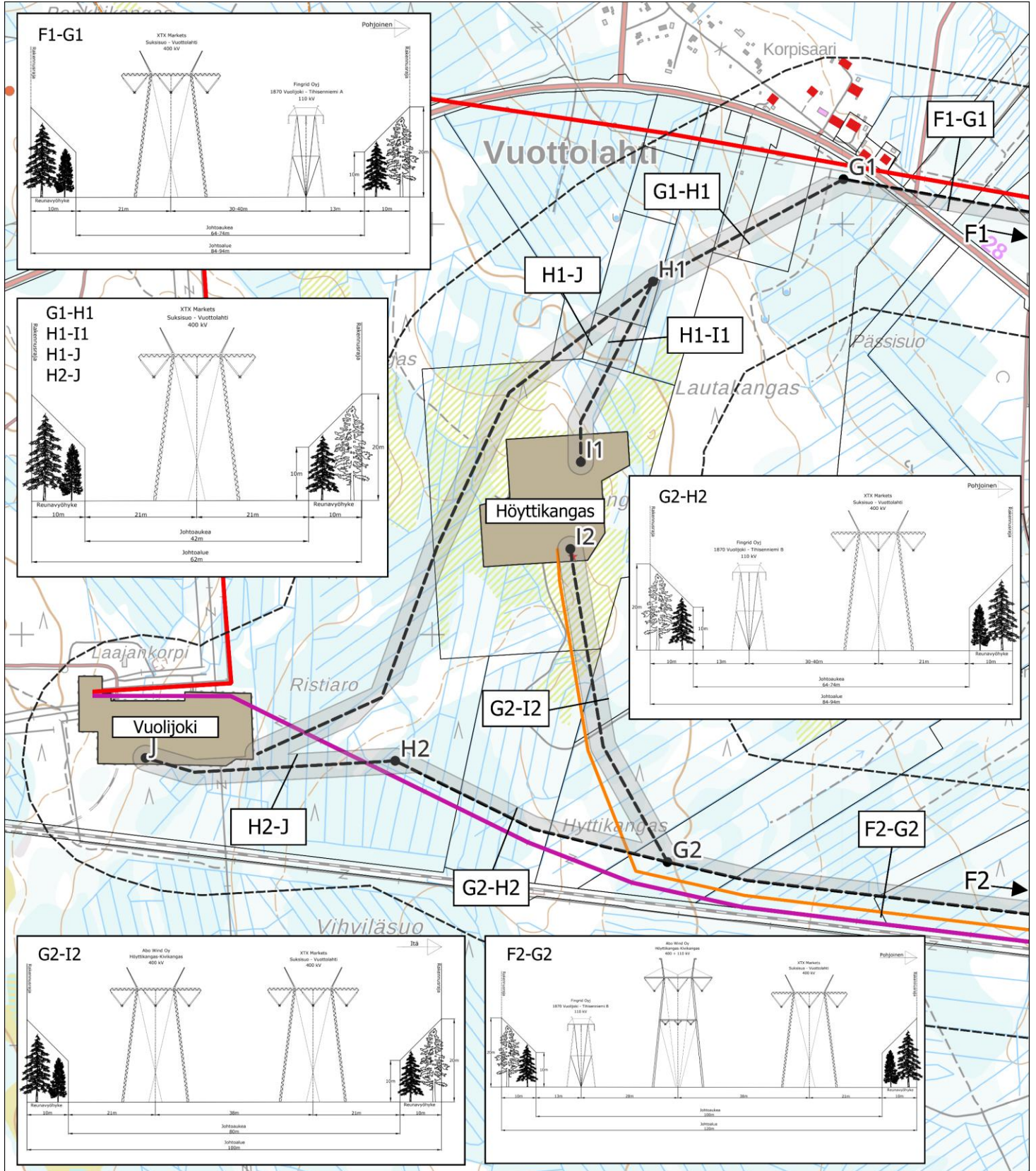
-  Johtovälit
-  Johtoreiitit
-  Johtoalue
-  Etäisyys suunnitellusta voimajohdosta 300 m
-  Fingrid 110 kV Vuolijoki - Tihisenniemi A
-  Fingrid 110 kV Vuolijoki - Tihisenniemi B
-  Abo Energy 400 kV Höyttikangas - Kivikangas
-  Kiinteistöraja
-  Asuinrakennukset alle 300 m etäisyydellä
-  Vapaa-ajan rakennukset alle 300 m etäisyydellä
-  Metsälakikohde (koodit ja tiedot YVA-ohjelman luvussa 4.3.)
-  Tervahauta
-  Kiinteä muinaisjäännös
-  Vesipuidedirektiivin mukainen joki





- Johtoväli
- Johtoreiitit
- Johtoalue
- Etäisyys suunnitellusta voimajohtodesta 300 m
- Fingrid 110 kV Vuolijoki - Tihisenniemi A
- Fingrid 110 kV Vuolijoki - Tihisenniemi B
- Abo Energy 400 kV Höyttikangas - Kivikangas
- Kiinteistöraja
- Asuinrakennukset alle 300 m etäisyydellä
- Vapaa-ajan rakennukset alle 300 m etäisyydellä
- Tervahauta
- ★ Kiinteä muinaisjäänös
- Virkistyskohde
- Virkistysreitti
- Vesiputedirektiivin mukainen järvi
- Vesiputedirektiivin mukainen joki
- Viitasammakon lisääntymispaikka (tiedot YVA-ohjelman luvussa 4.3.)





- Johtovälit
- Johtoreitit
- ▭ Johtoalue
- ▭ Etäisyys suunnitellusta voimajohtosta 300 m
- Fingrid 110 kV Vuolijoki - Tihisenniemi A
- Fingrid 110 kV Vuolijoki - Tihisenniemi B
- Abo Energy 400 kV Höyttikangas - Kivikangas
- ▭ Sähköasema
- ▭ Kiinteistöraja
- ▭ Asuinrakennukset alle 300 m etäisyydellä
- Tervahauta
- ★ Kiinteä muinaisjäännös
- Virkistysreitti

