

**MELULASKENNAN TIEDOT**  
 Ohjelma: Soundplan 7.3  
 Menetelmä: RTN - Nordic 1996  
 Äänen heijastuksia: 2  
 Laskentasäde: 1200 m  
 Laskentaruudukko: 20 m x 20 m

Kouvolan kaupunki

Kouvolan läjitysalue YVA

Ve0 Nykytilanne 2014, päiväajan melualueet LAeq 07-22

PM<sub>y</sub>

**Selitteet**

- Meluaita
- Rakennus

PÄIVÄAJAN OHJEARVO  
 YLITTYY Keltaisesta  
 VÄRIVYÖHYKKEESTÄ  
 ALKAEN

**Äänitaso**  
 dB(A)

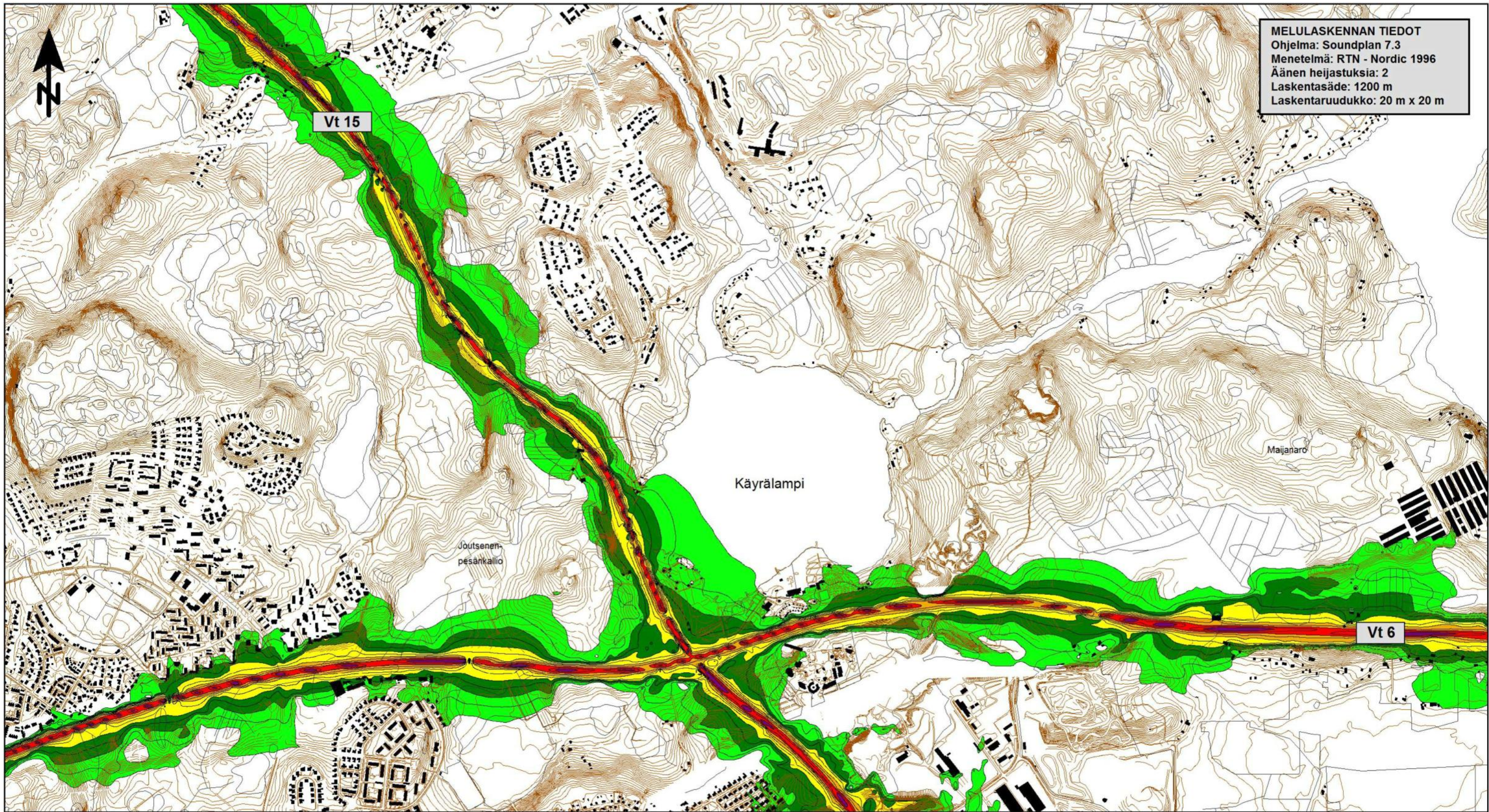
|      |  |       |
|------|--|-------|
| 70 < |  | <= 70 |
| 65 < |  | <= 65 |
| 60 < |  | <= 60 |
| 55 < |  | <= 55 |
| 50 < |  | <= 50 |
| 45 < |  | <= 45 |

**Mittakaava**

LIITE 2



Kuva 1



Kouvolan kaupunki

Kouvolan läjitysalue YVA

Ve0 Nykytilanne 2014, yöajan melualueet LAeq 22-07

PMY

**Selitteet**

-  Meluaita
-  Rakennus

YÖAJAN OHJEARVO  
 YLITTYVÄ VIHREÄSTÄ  
 VÄRIVYÖHYKKEESTÄ  
 ALKAEN

**Äänitaso**

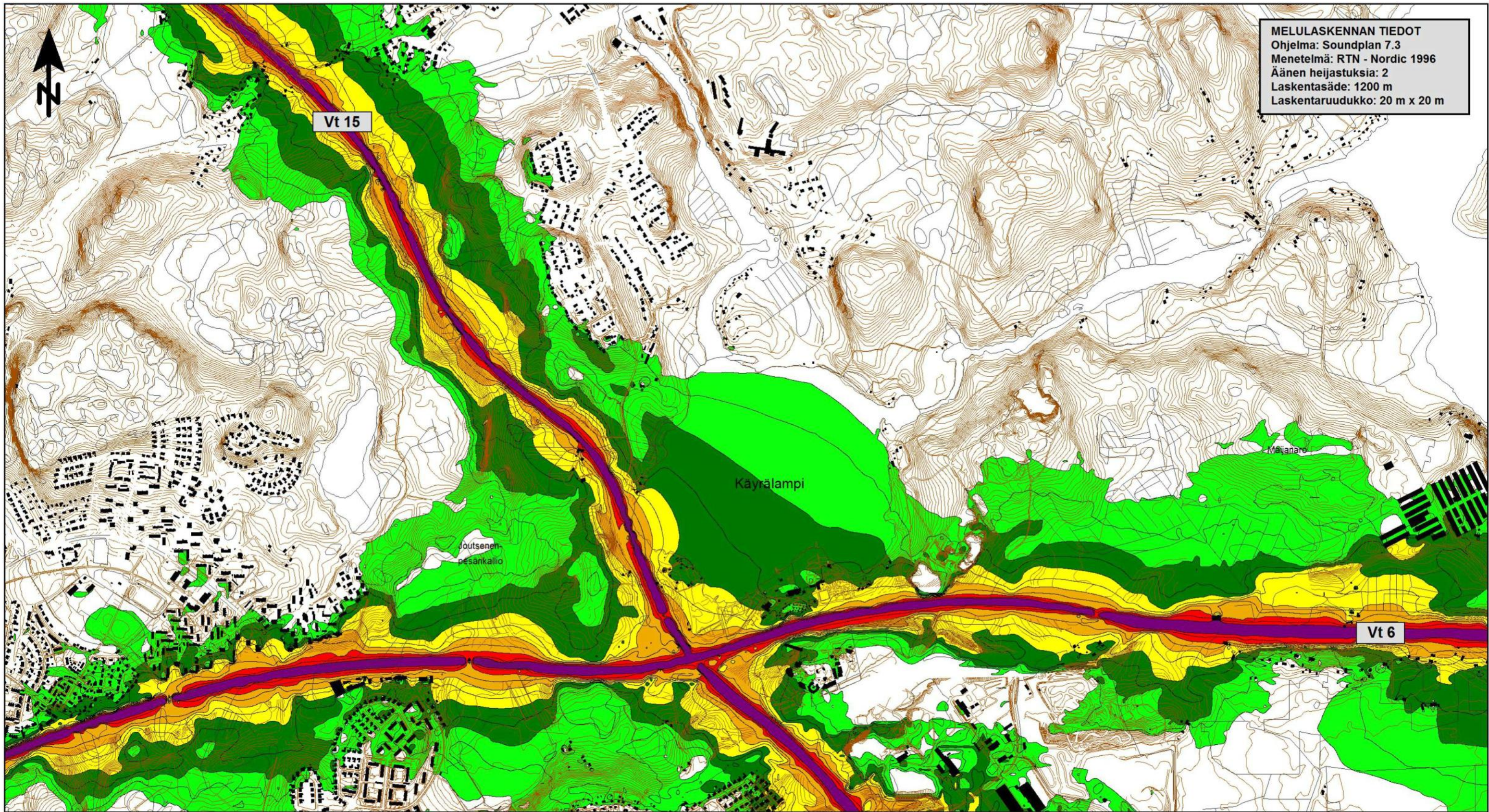
| dB(A) |       |
|-------|-------|
| 70 <  | <= 70 |
| 65 <  | <= 65 |
| 60 <  | <= 60 |
| 55 <  | <= 55 |
| 50 <  | <= 50 |

**Mittakaava**



**RAMBOLL**

Kuva 2



**MELULASKENNAN TIEDOT**  
 Ohjelma: Soundplan 7.3  
 Menetelmä: RTN - Nordic 1996  
 Äänen heijastuksia: 2  
 Laskentasäde: 1200 m  
 Laskentaruudukko: 20 m x 20 m

Kouvolan kaupunki

Kouvolan läjitysalue YVA

Ve0 Ennustetilanne 2030, päiväajan melualueet LAeq 07-22

PM<sub>y</sub>

**Selitteet**

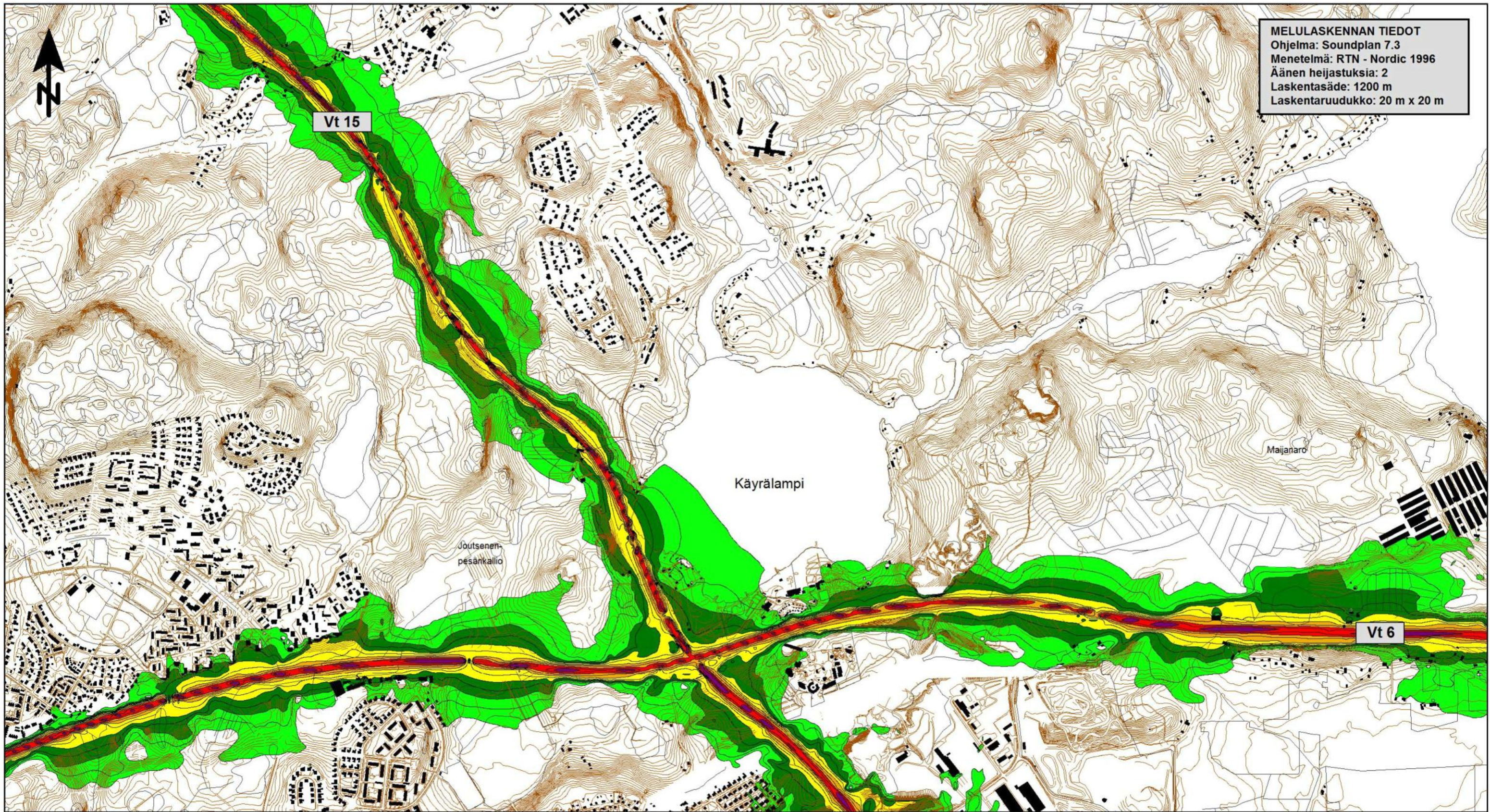
- Meluaita
- Rakennus

PÄIVÄAJAN OHJEARVO  
 YLITTYY Keltaisesta  
 VÄRIVYÖHYKKEESTÄ  
 ALKAEN

**Äänitaso**  
 dB(A)

|      |  |       |
|------|--|-------|
| 70 < |  | <= 70 |
| 65 < |  | <= 65 |
| 60 < |  | <= 60 |
| 55 < |  | <= 55 |
| 50 < |  | <= 50 |
| 45 < |  | <= 45 |

**Mittakaava**



Kouvolan kaupunki

Kouvolan läjitysalue YVA

Ve0 Ennustetilanne 2030, yöajan melualueet LAeq 22-07

PMY

**Selitteet**

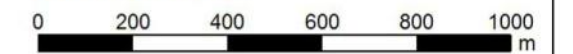
-  Meluaita
-  Rakennus

YÖAJAN OHJEARVO  
 YLITTYY VIHREÄSTÄ  
 VÄRIVYÖHYKKEESTÄ  
 ALKAEN

**Äänitaso**

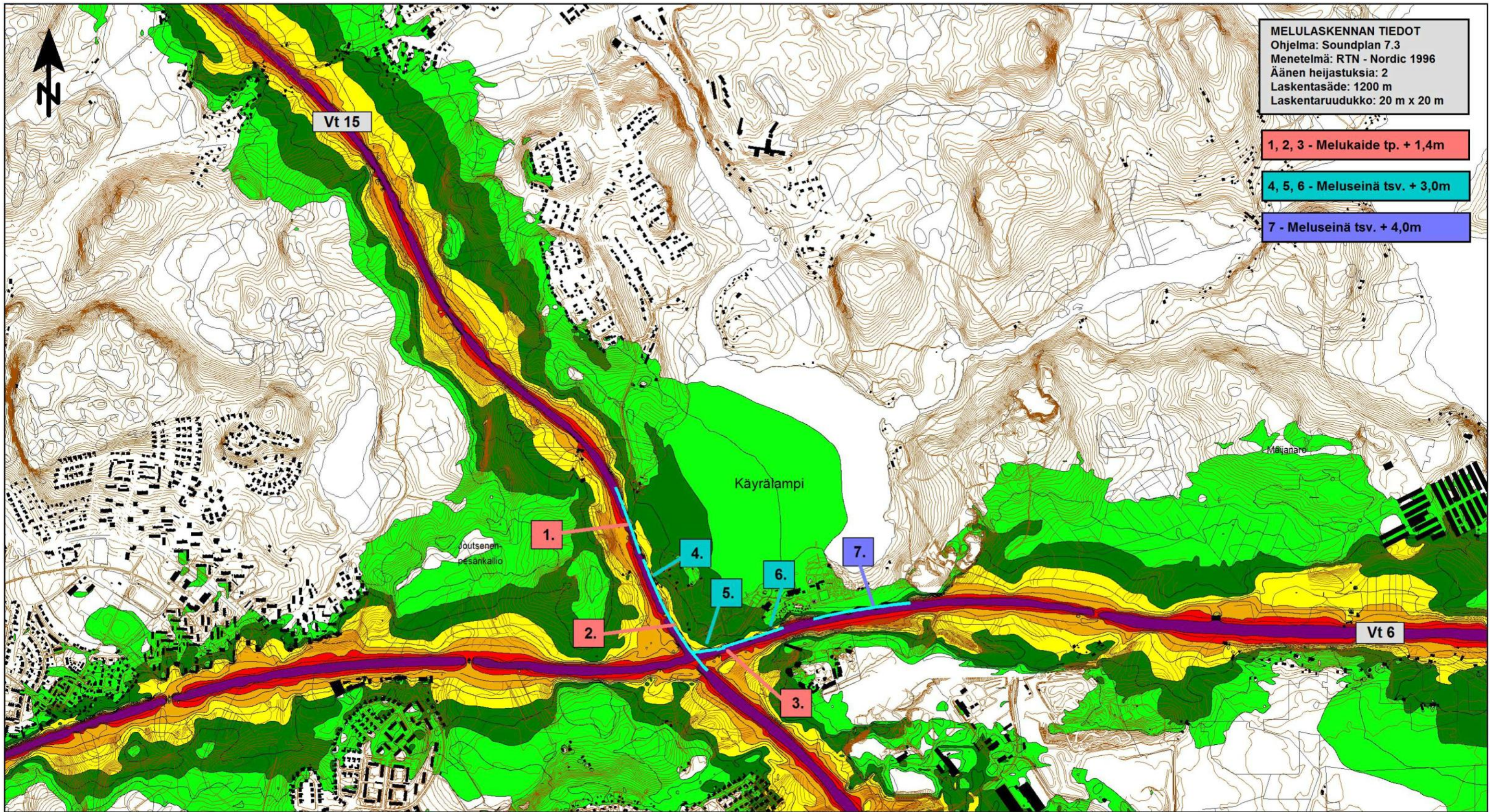
| dB(A) |       |
|-------|-------|
| 70 <  | <= 70 |
| 65 <  | <= 65 |
| 60 <  | <= 60 |
| 55 <  | <= 55 |
| 50 <  | <= 50 |

**Mittakaava**



**RAMBOLL**

Kuva 4



**MELULASKENNAN TIEDOT**  
 Ohjelma: Soundplan 7.3  
 Menetelmä: RTN - Nordic 1996  
 Äänen heijastuksia: 2  
 Laskentasäde: 1200 m  
 Laskentaruudukko: 20 m x 20 m

1, 2, 3 - Melukaide tp. + 1,4m

4, 5, 6 - Meluseinä tsv. + 3,0m

7 - Meluseinä tsv. + 4,0m

Kouvolan kaupunki

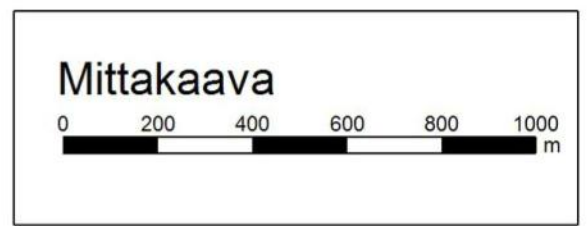
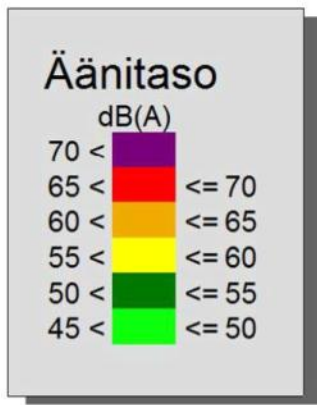
Kouvolan läjitysalue YVA

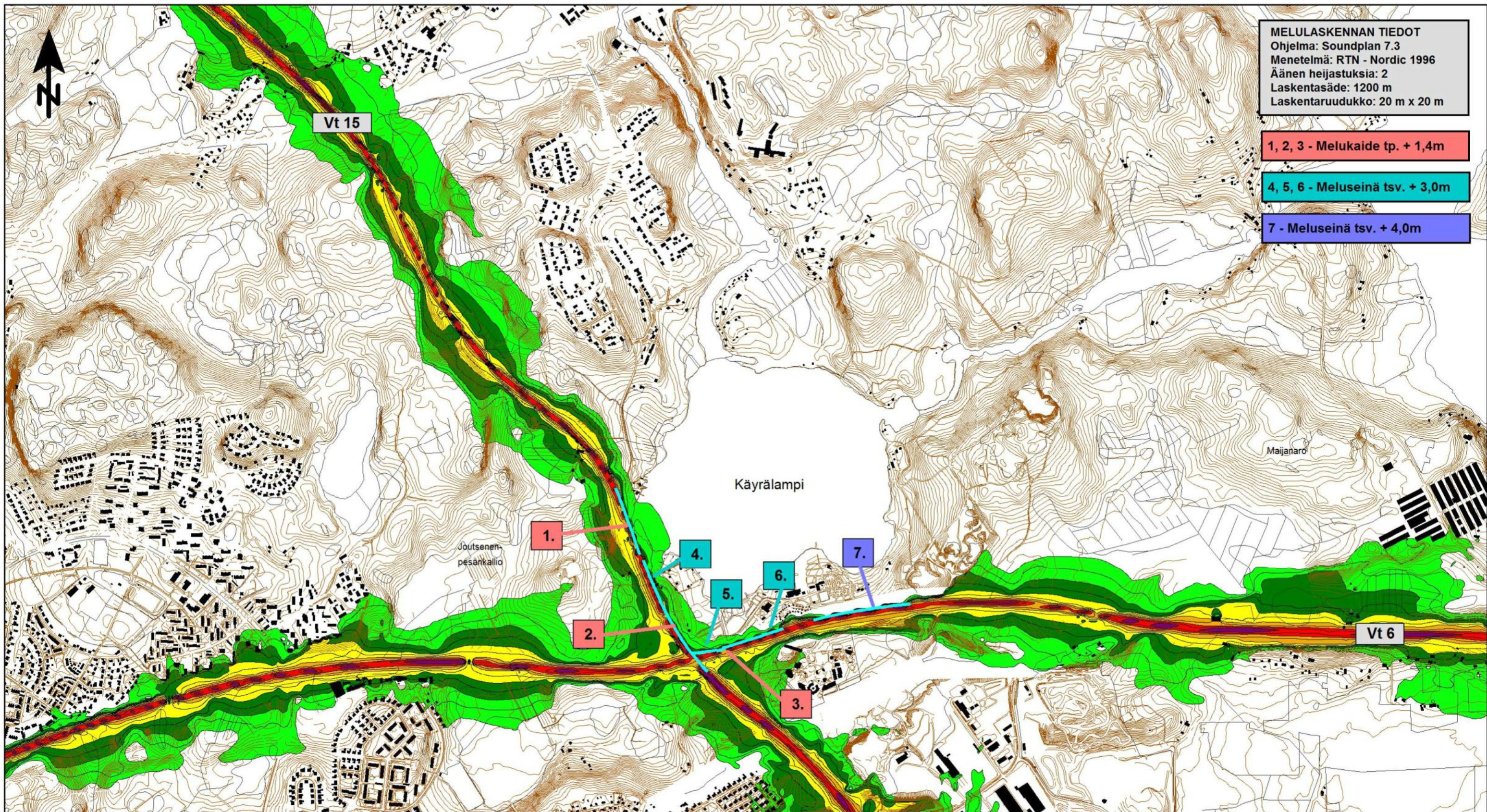
Ve0 Ennustetilanne 2030 esteillä, päiväajan melualueet LAeq 07-22

PMY

**Selitteet**  
 — Meluaita  
 ■ Rakennus

PÄIVÄAJAN OHJEARVO  
 YLITTYY Keltaisesta  
 VÄRIVYÖHYKKEESTÄ  
 ALKAEN





**MELULASKENNAN TIEDOT**  
 Ohjelma: Soundplan 7.3  
 Menetelmä: RTN - Nordic 1996  
 Äänen heijastuksia: 2  
 Laskentasäde: 1200 m  
 Laskentaruudukko: 20 m x 20 m

1, 2, 3 - Melukaide tp. + 1,4m

4, 5, 6 - Meluseinä tsv. + 3,0m

7 - Meluseinä tsv. + 4,0m

Kouvolan kaupunki

Kouvolan läjitysalue YVA

Ve0 Ennustetilanne 2030 esteillä, yöajan melualueet LAeq 22-07

PMY

**Selitteet**

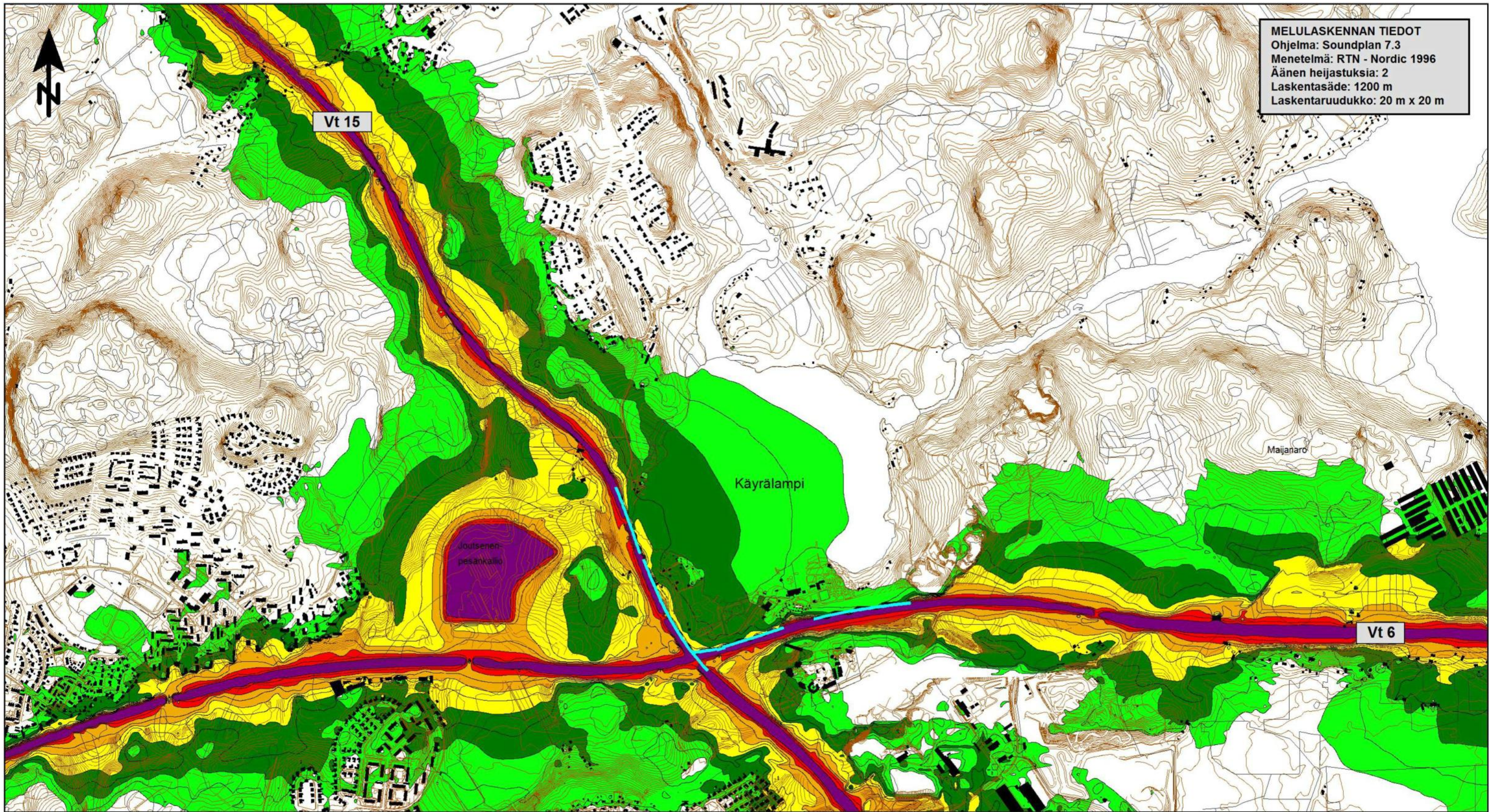
- Meluita
- Rakennus

YÖAJAN OHJEARVO  
 YLITTYY VIHREASTA  
 VÄRIVYÖHYKKEESTA  
 ALKAEN

**Äänitaso**  
 dB(A)

|      |       |
|------|-------|
| 70 < | <= 70 |
| 65 < | <= 65 |
| 60 < | <= 60 |
| 55 < | <= 55 |
| 50 < | <= 50 |

**Mittakaava**



**MELULASKENNAN TIEDOT**  
 Ohjelma: Soundplan 7.3  
 Menetelmä: RTN - Nordic 1996  
 Äänen heijastuksia: 2  
 Laskentasäde: 1200 m  
 Laskentaruudukko: 20 m x 20 m

Kouvolan kaupunki

Kouvolan läjitysalue YVA

Ve1 Joutsenenpesänkallio, ennustetilanne 2030 esteillä,  
 päiväajan melualueet LAeq 07-22

PMY

**Selitteet**

- Meluaita
- Rakennus

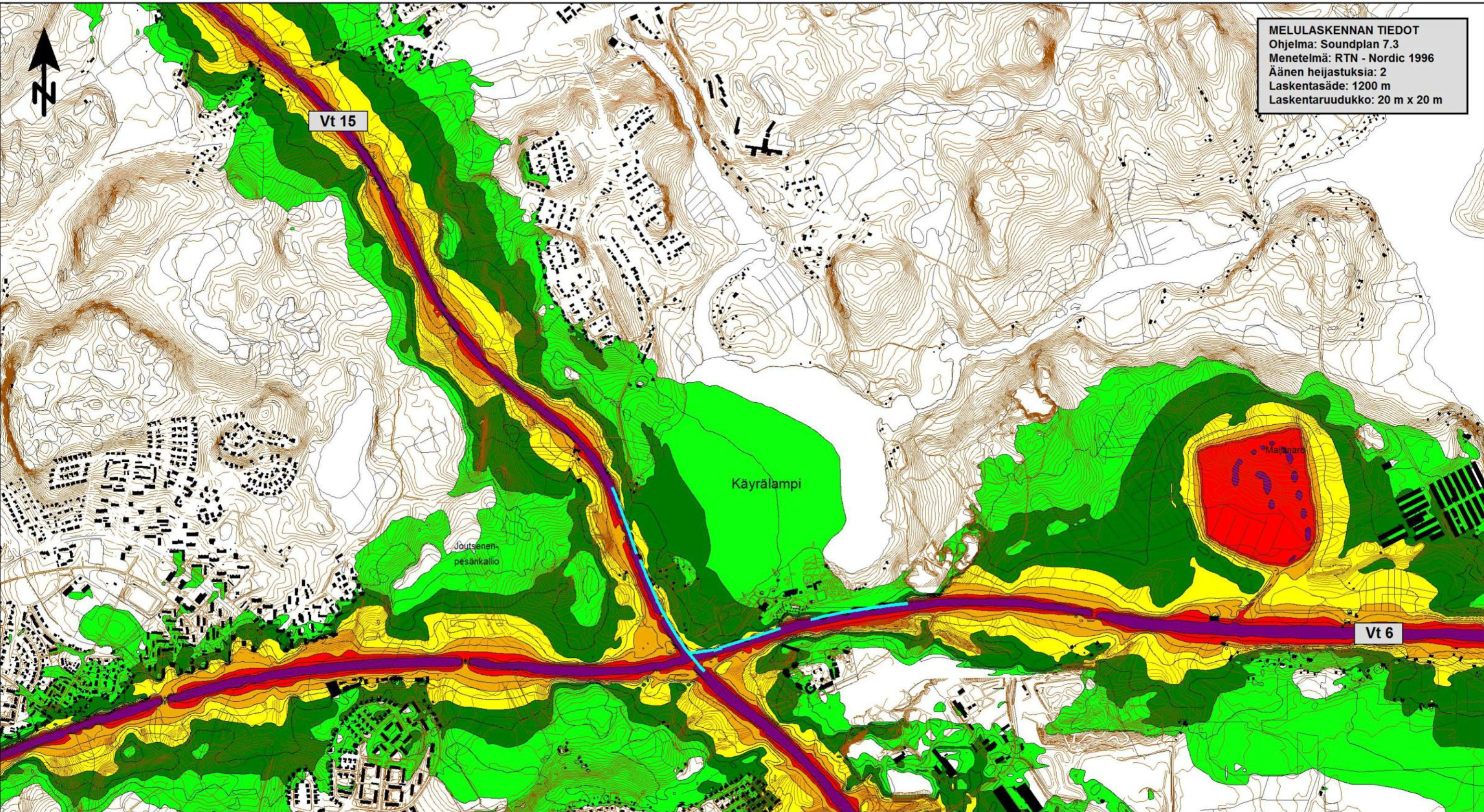
PÄIVÄAJAN OHJEARVO  
 YLITTYY Keltaisesta  
 VÄRIVYÖHYKKEESTÄ  
 ALKAEN

**Äänitaso**  
 dB(A)

|      |  |       |
|------|--|-------|
| 70 < |  | <= 70 |
| 65 < |  | <= 65 |
| 60 < |  | <= 60 |
| 55 < |  | <= 55 |
| 50 < |  | <= 50 |

**Mittakaava**

**MELULASKENNAN TIEDOT**  
 Ohjelma: Soundplan 7.3  
 Menetelmä: RTN - Nordic 1996  
 Äänen heijastuksia: 2  
 Laskentasäde: 1200 m  
 Laskentaruudukko: 20 m x 20 m



**Kouvolan kaupunki**

**Kouvolan läjitysalue YVA**

**Ve2 Majjanaro, ennustetilanne 2030 esteillä,  
 päiväajan melualueet LAeq 07-22**

**PMY**

**Selitteet**

- Meluita
- Rakennus

**PÄIVÄAJAN OHJEARVO  
 YLITTYY Keltaisesta  
 VÄRIVYÖHYKKEESTÄ  
 ALKAEN**

**Äänitaso  
 dB(A)**

|      |       |
|------|-------|
| 70 < | <= 70 |
| 65 < | <= 65 |
| 60 < | <= 60 |
| 55 < | <= 55 |
| 50 < | <= 50 |
| 45 < | <= 50 |

**Mittakaava**