




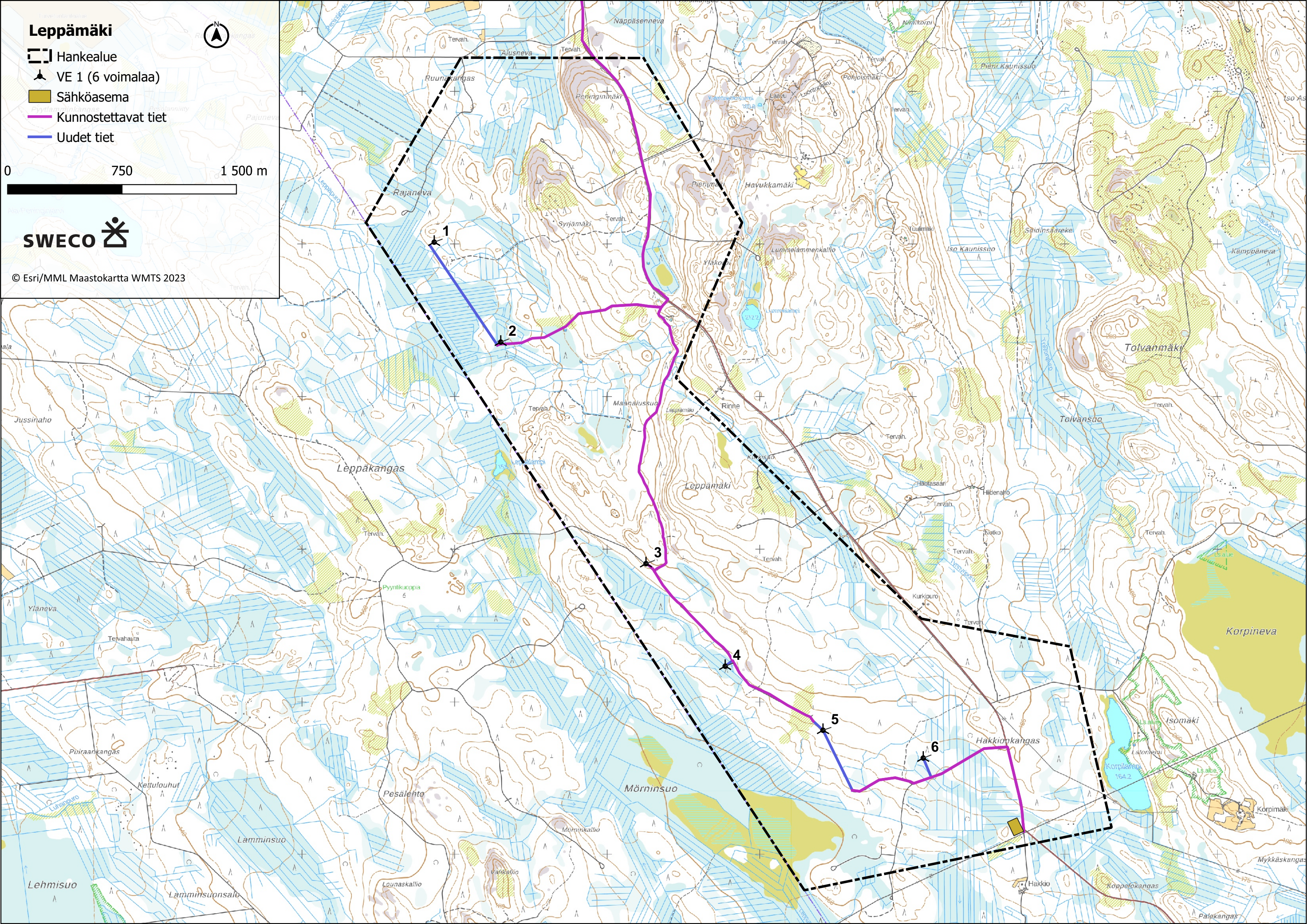


Leppämäki






-  Hankealue
-  VE 1 (6 voimalaa)
-  Sähköasema
-  Kunnostettavat tiet
-  Uudet tiet



© Esri/MML Maastokartta WMTS 2023

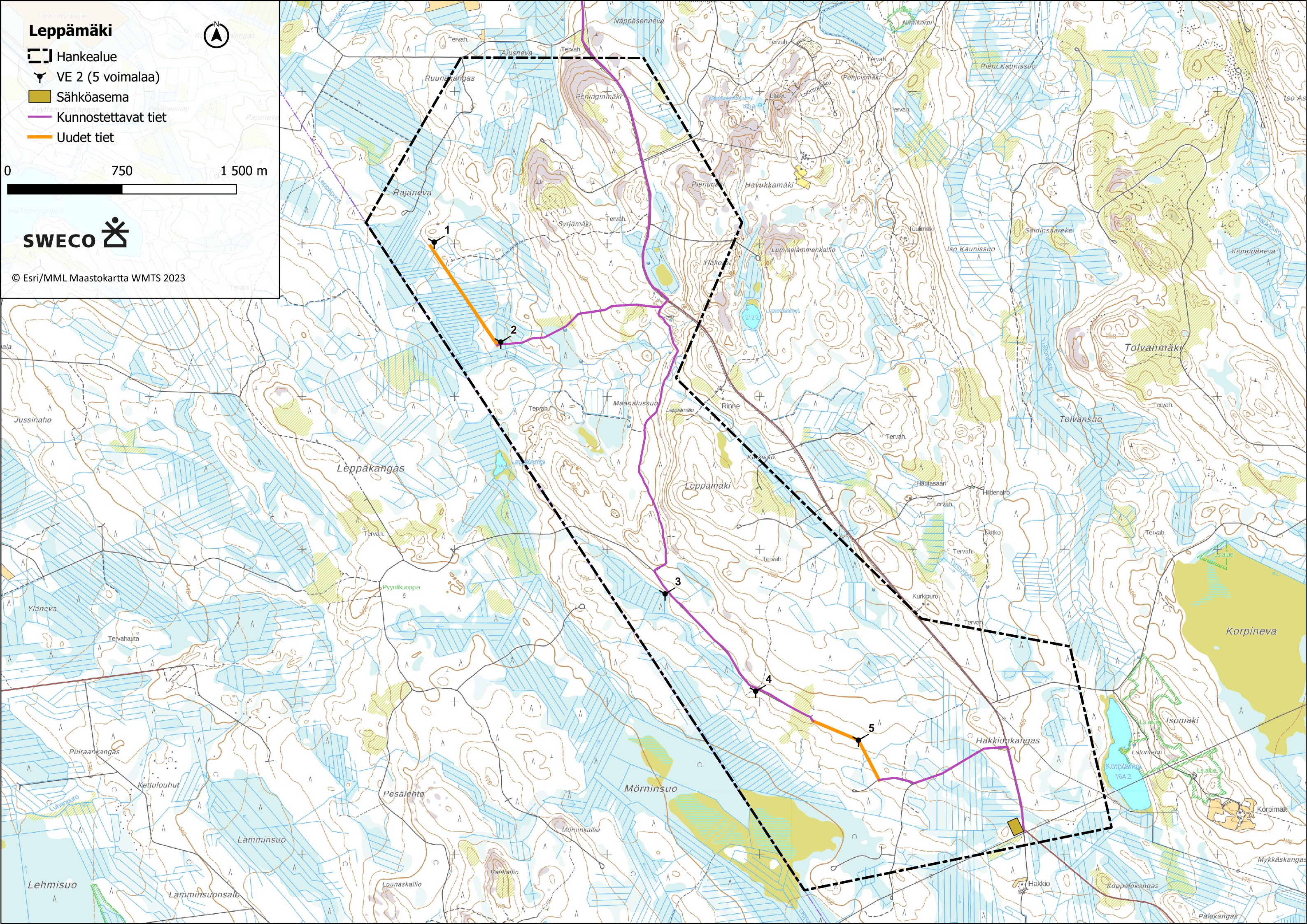


Leppämäki

-  Hankealue
-  VE 2 (5 voimalaa)
-  Sähköasema
-  Kunnostettavat tiet
-  Uudet tiet



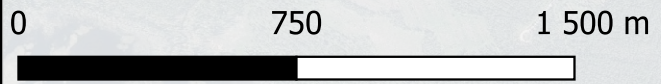
© Esri/MML Maastokartta WMTS 2023



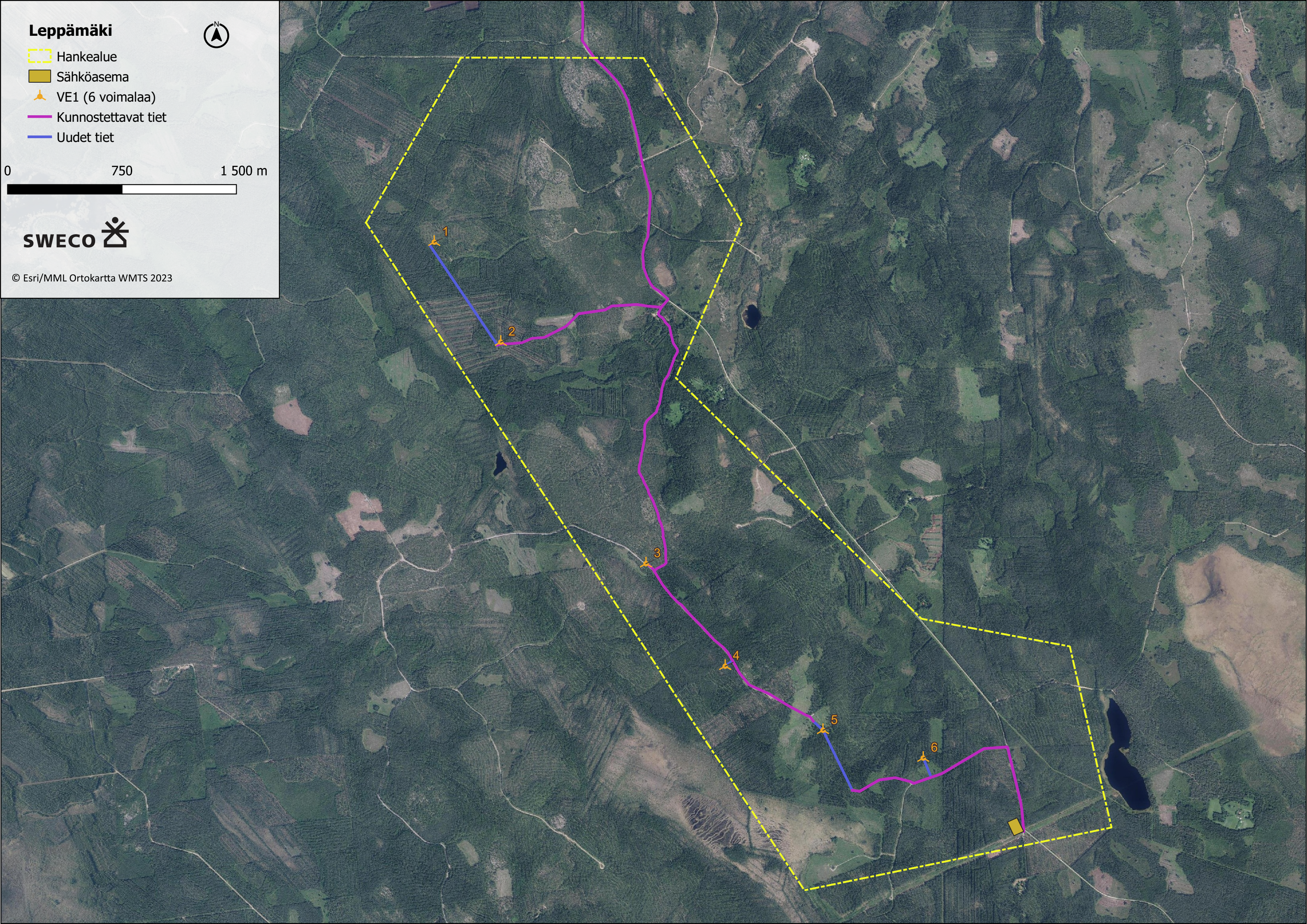
Leppämäki



- Hankealue
- Sähköasema
- VE1 (6 voimalaa)
- Kunnostettavat tiet
- Uudet tiet



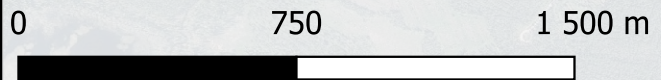
© Esri/MML Ortokartta WMTS 2023



Leppämäki



- Hankealue
- VE 2 (5 voimalaa)
- Sähköasema
- Kunnostettavat tiet
- Uudet tiet



© Esri/MML Ortokartta WMTS 2023



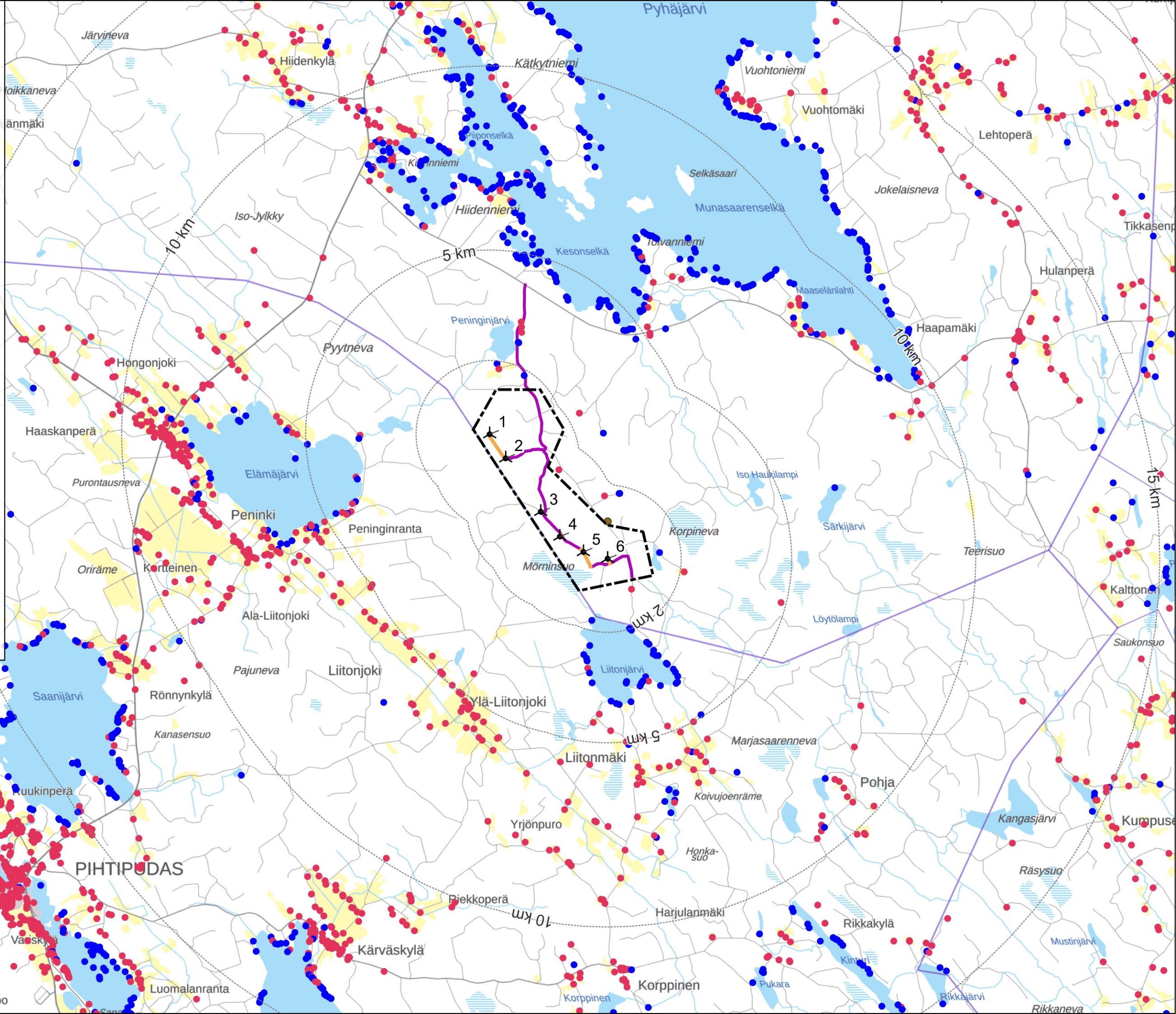
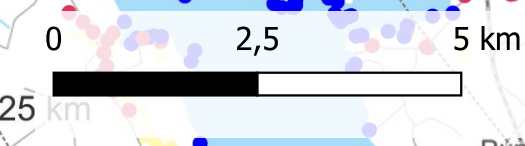
Leppämäki



- Hankealue
- VE 1 (6 voimalaa)
- VE 1 etäisyysvyöhyke
- Asuinrakennukset
- Lomarakennukset
- Muu rakennus
- Uudet tiet
- Kunnostettavat tiet



© Esri/MML Maastokartta WMTS 2023 © MML Maastotietokanta 2023



Leppämäki



Hankealue

VE 2 (5 voimala)

VE 2 Etäisyysvyöhyke

Asuinrakennukset

Lomarakennukset

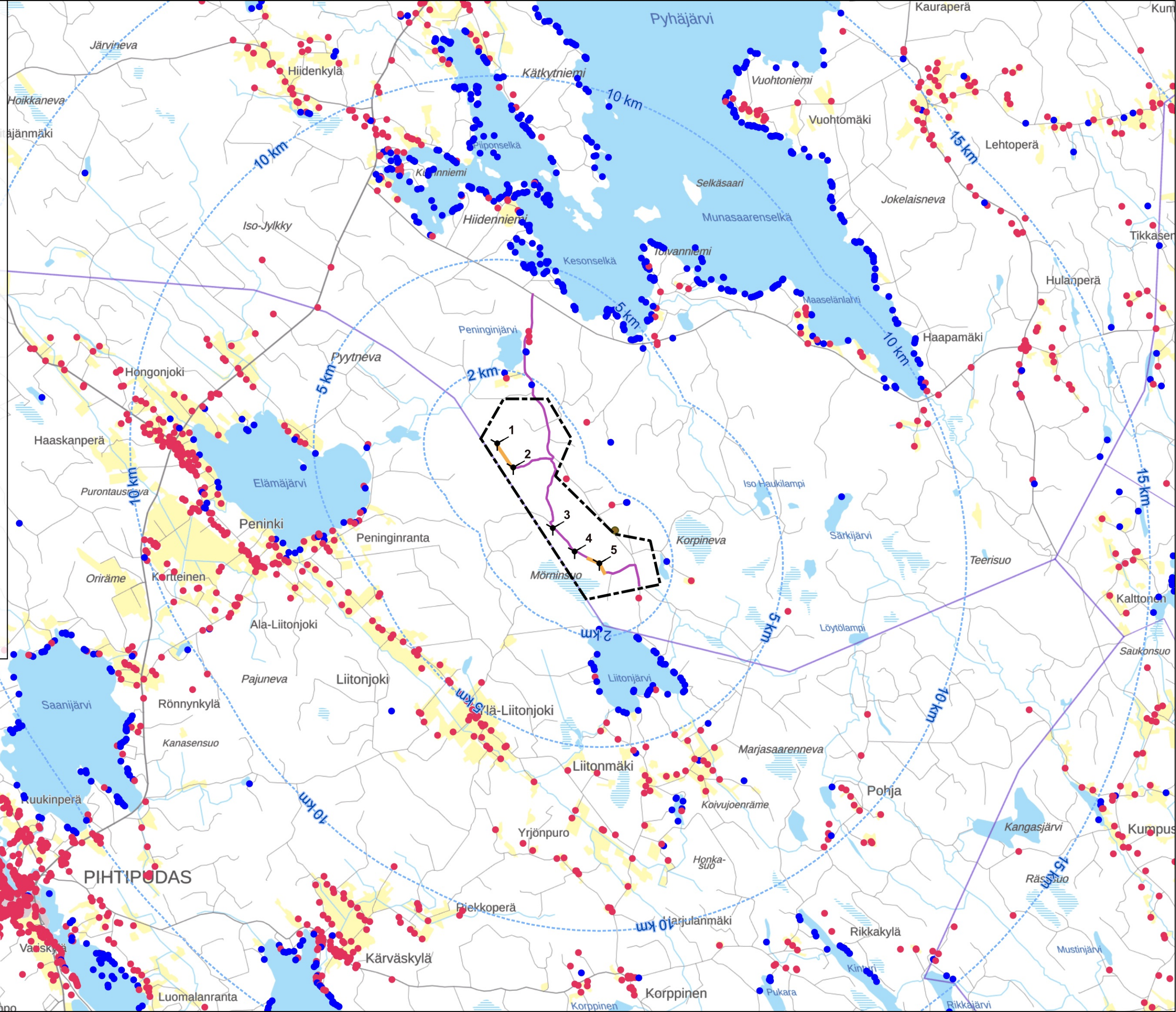
Muu rakennus

Kunnostettavat tiet

Uudet tiet

SWECO

© Esri/MML Maastokartta WMTS 2023 © MML
Maastotietokanta 2023



Leppämäki



- Hankealue
- VE1 (6 voimalaa)
- Etäisyysvyöhyke VE1
- Melutarkastelupiste (A-I)

Rakennukset

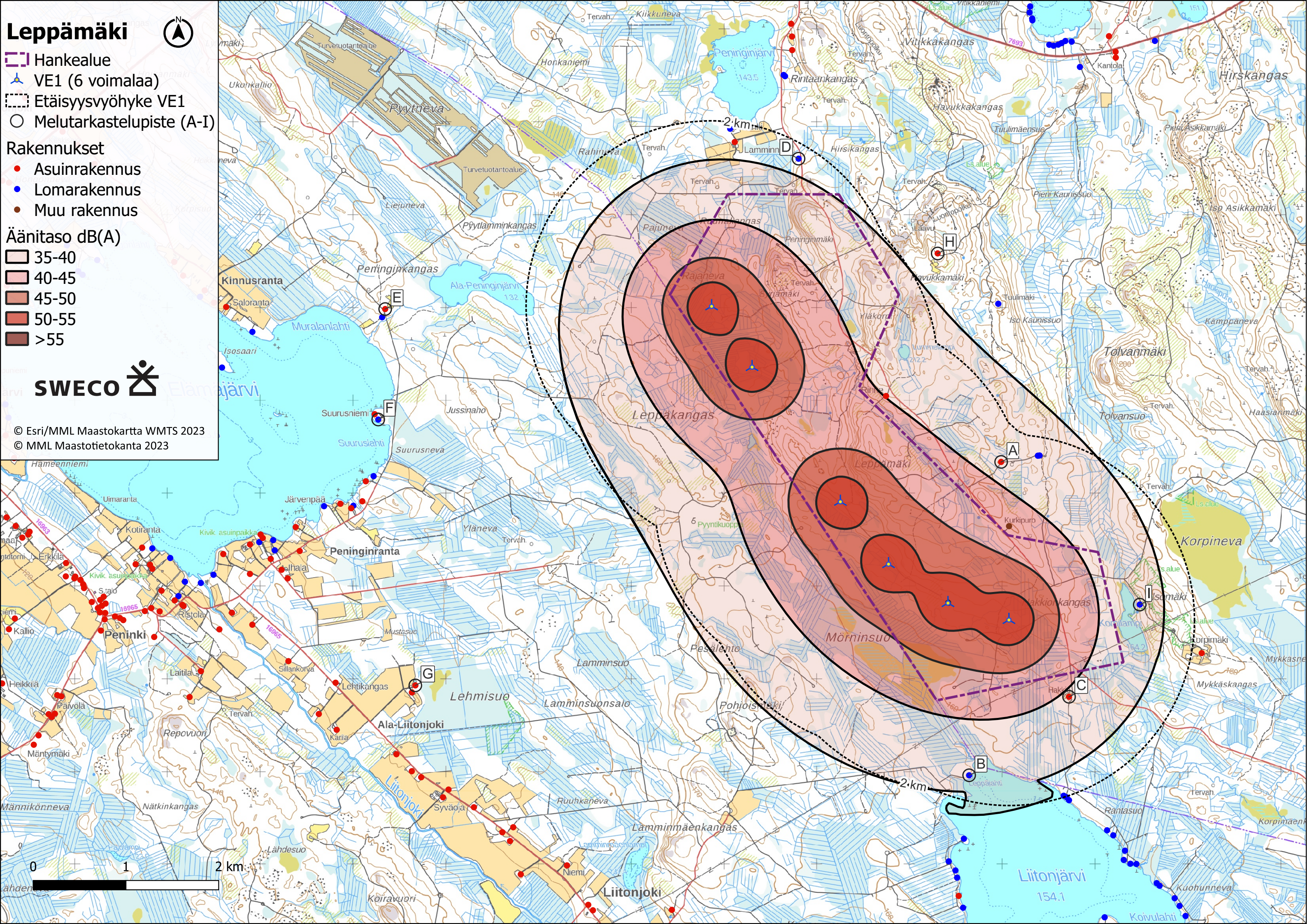
- Asuinrakennus
- Lomarakennus
- Muu rakennus

Äänitaso dB(A)

- 35-40
- 40-45
- 45-50
- 50-55
- >55



© Esri/MML Maastokartta WMTS 2023
© MML Maastotietokanta 2023



Leppämäki



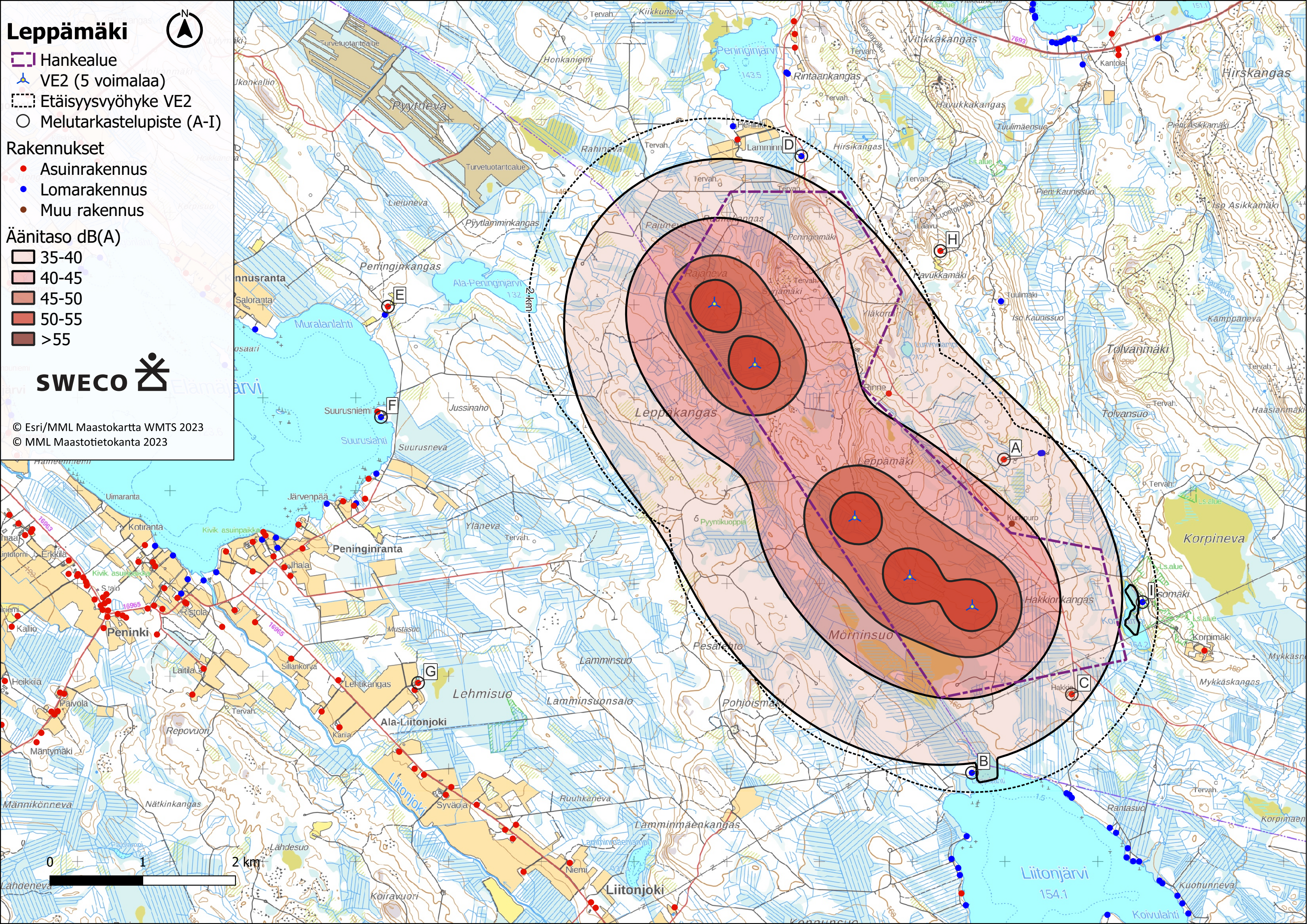
- Hankealue
- VE2 (5 voimalaa)
- Etäisyysvyöhyke VE2
- Melutarkastuspiste (A-I)

- ### Rakennukset
- Asuinrakennus
 - Lomarakennus
 - Muu rakennus

- ### Äänitaso dB(A)
- 35-40
 - 40-45
 - 45-50
 - 50-55
 - >55



© Esri/MML Maastokartta WMTS 2023
© MML Maastotietokanta 2023



Leppämäki



- Hankealue
- VE1
- VE2
- Kunnostettavat tiet
- Uudet tiet

Luontokohteet

- pienvesikohde (metsälaki)
- suoelinympäristö (metsälaki)
- avokallio
- lähde (vesilaki)
- arvokas suoalue, Mörninsuo
- uhanalaisia suoluontotyyppejä
- lampi (vesilaki, lis. lev. dir liite IV)

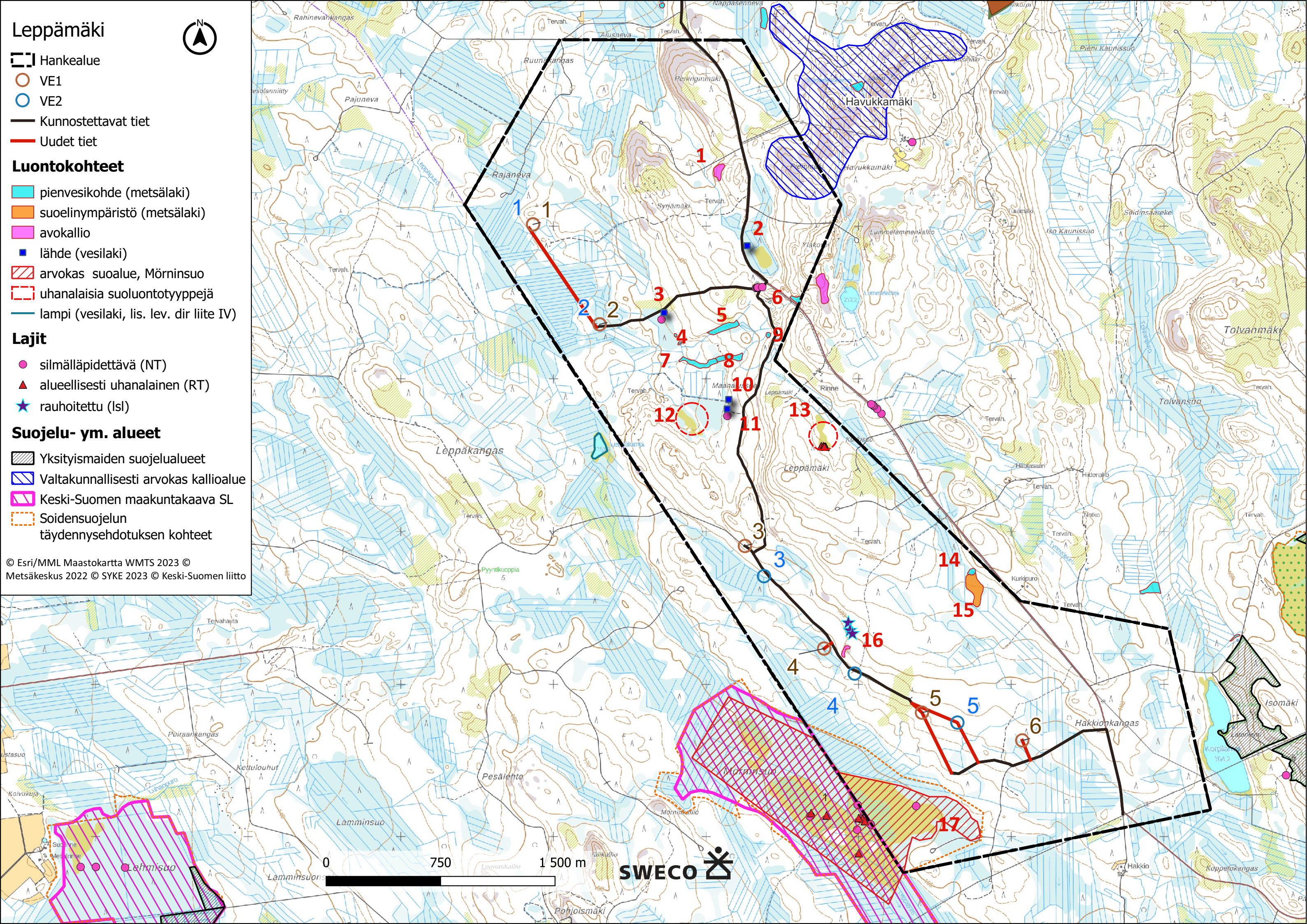
Lajit

- silmläpidettävä (NT)
- alueellisesti uhanalainen (RT)
- rauhoitettu (Isl)

Suojelu- ym. alueet

- Yksityismaiden suojelualueet
- Valtakunnallisesti arvokas kallioalue
- Keski-Suomen maakuntakaava SL
- Soidensuojelun täydennysehdotuksen kohteet

© Esri/MML Maastokartta WMTS 2023 ©
Metsäkeskus 2022 © SYKE 2023 © Keski-Suomen liitto



Leppämäki



Hankealue

VE 1 (6 voimalaa)

Etäisyysvyöhyke_VE1

Uudet tiet

Kunnostettavat tiet

Arvokkaat kallioalueet

Natura 2000 - SAC Manner-Suomi aluemaiset

Arvokas harjualue

Luonnonsuojelualue (Pohjois-Pohjanmaan maakuntakaava)

Rantojensuojeluohjelma

Vanhojen metsien suojeluohjelmat

Soidensuojelun täydennys ehdotuksen kohteet

Maakunnallinen ekologinen yhteystarve

Yksityismaiden suojelualueet

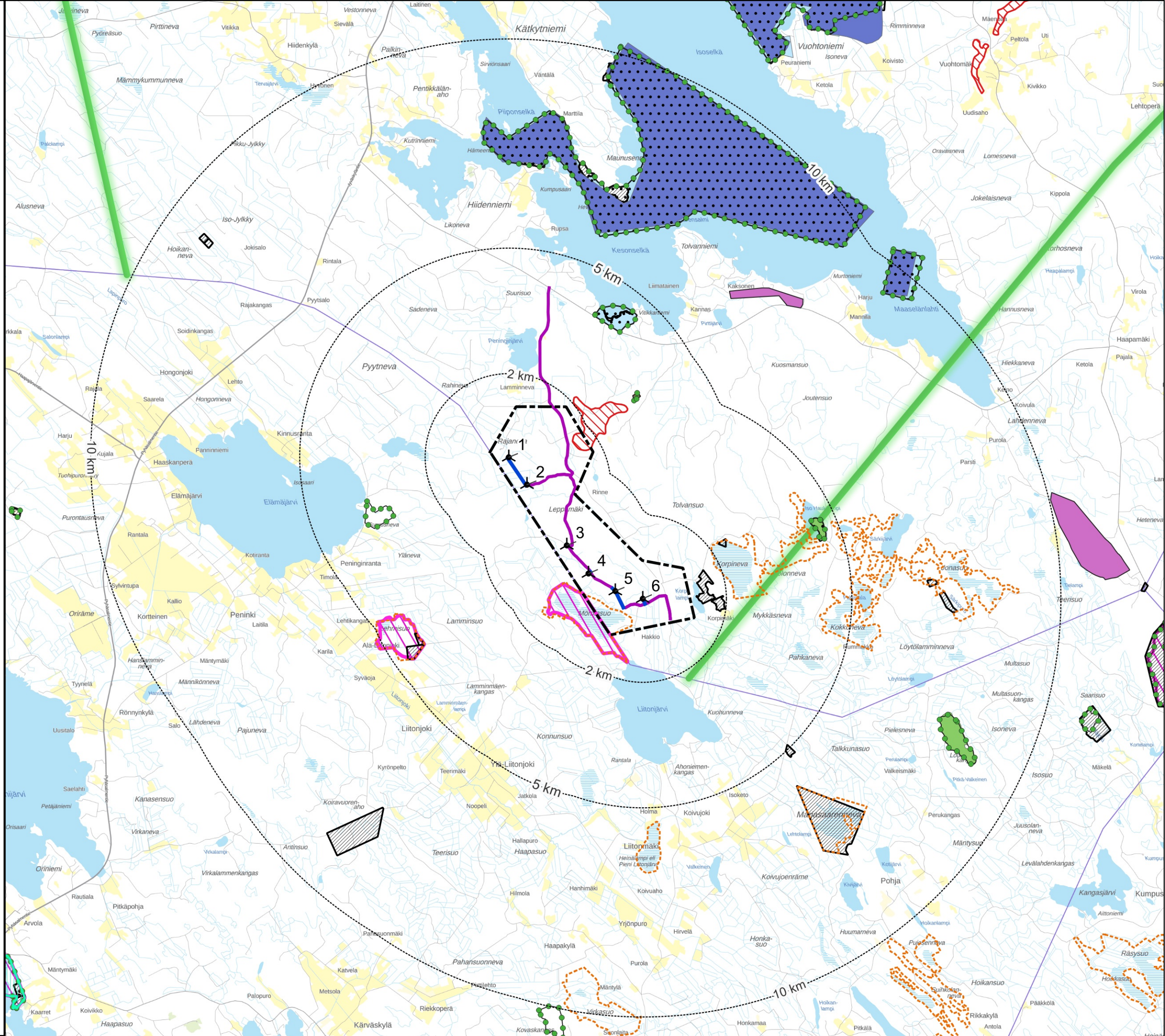
Luonnonsuojelualue (Keski-Suomen maakuntakaava)

Lehtojen suojelualueet


SWECO








0 2,5 5 km


© Esri/MML Maastokartta WMTS 2023 © SYKE 2023 © Metsäkeskus 2022 © Keski-Suomen liitto © Pohjois-Pohjanmaan liitto



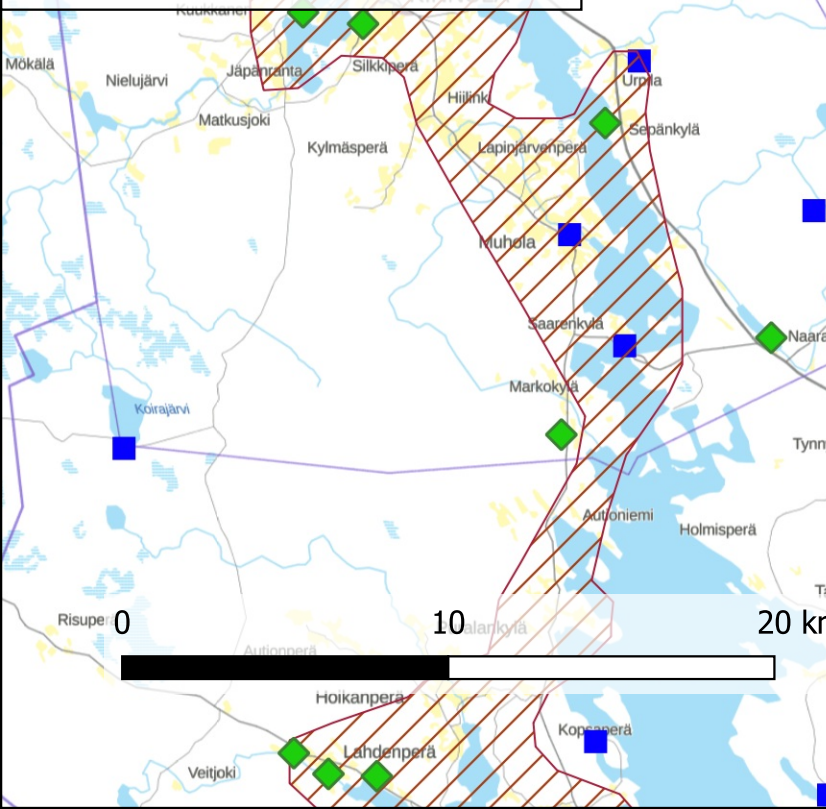
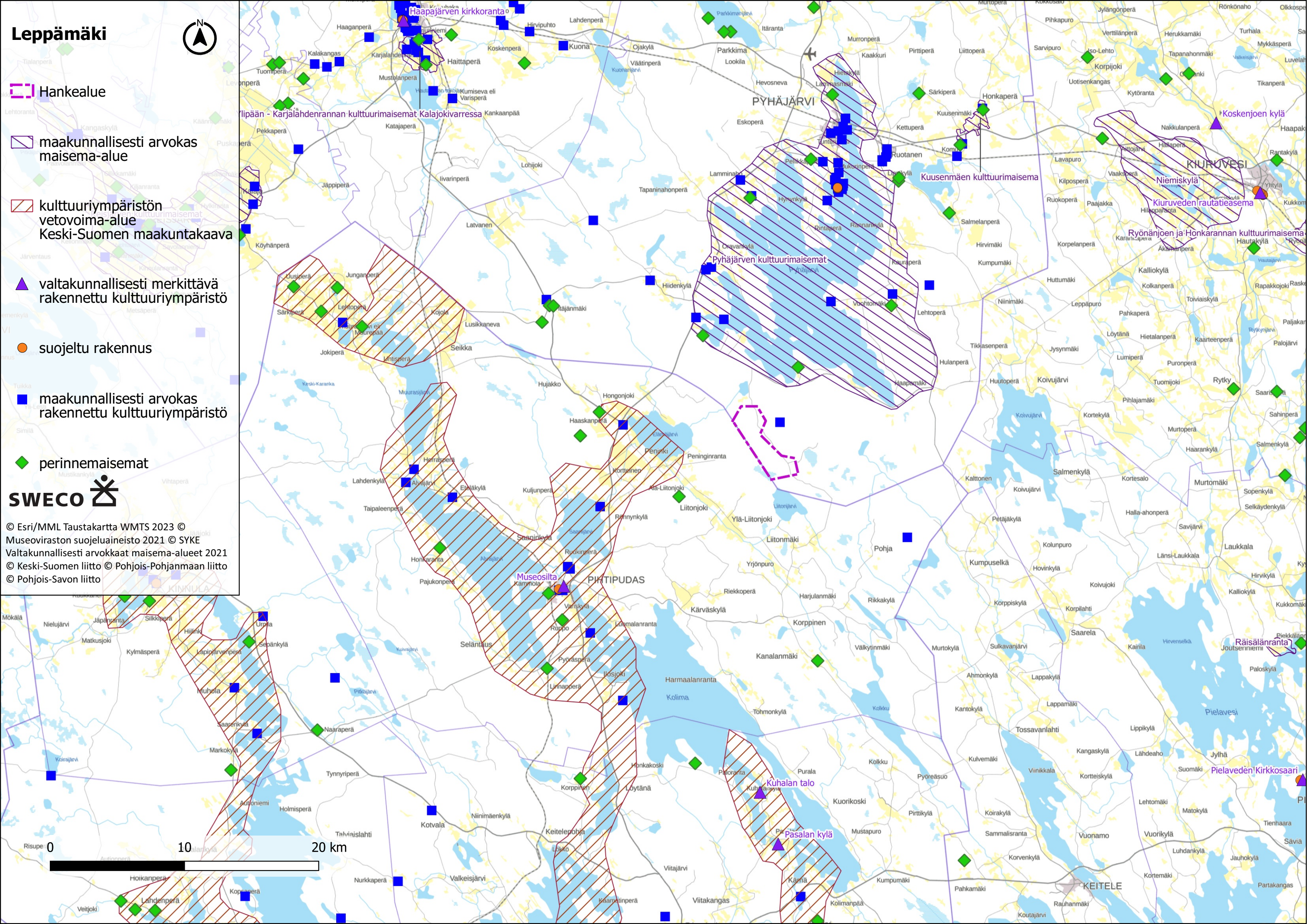
Leppämäki

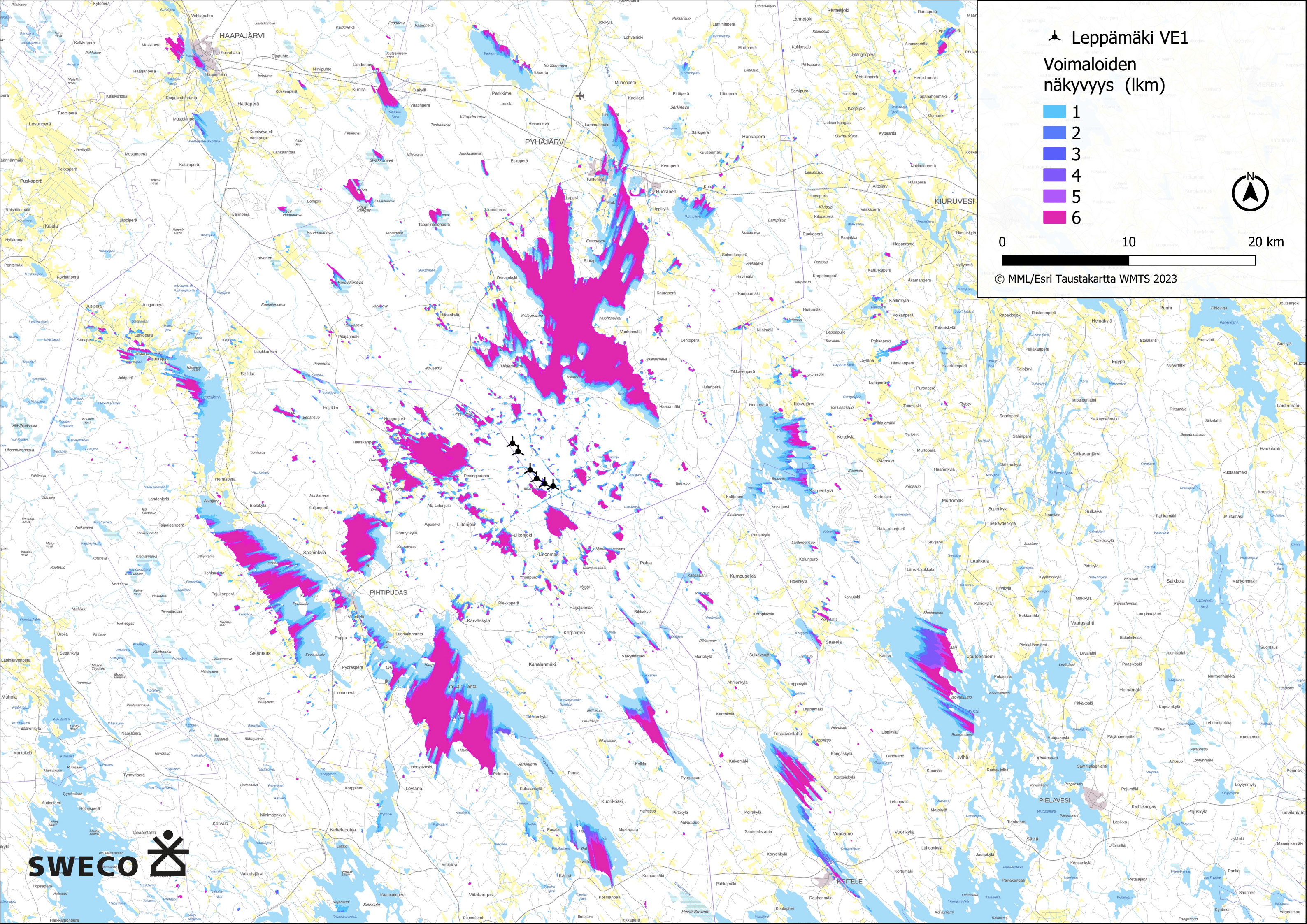


-  Hankealue
-  maakunnallisesti arvokas maisema-alue
-  kulttuuriympäristön vetovoima-alue Keski-Suomen maakuntakaava
-  valtakunnallisesti merkittävä rakennettu kulttuuriympäristö
-  suojeltu rakennus
-  maakunnallisesti arvokas rakennettu kulttuuriympäristö
-  perinnemaisemat



© Esri/MML Taustakartta WMTS 2023 ©
 Museoviraston suojeluaineisto 2021 © SYKE
 Valtakunnallisesti arvokkaat maisema-alueet 2021
 © Keski-Suomen liitto © Pohjois-Pohjanmaan liitto
 © Pohjois-Savon liitto

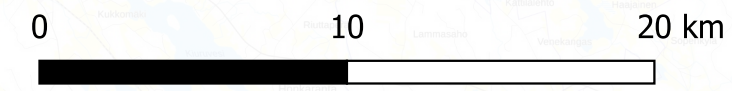




Leppämäki VE1

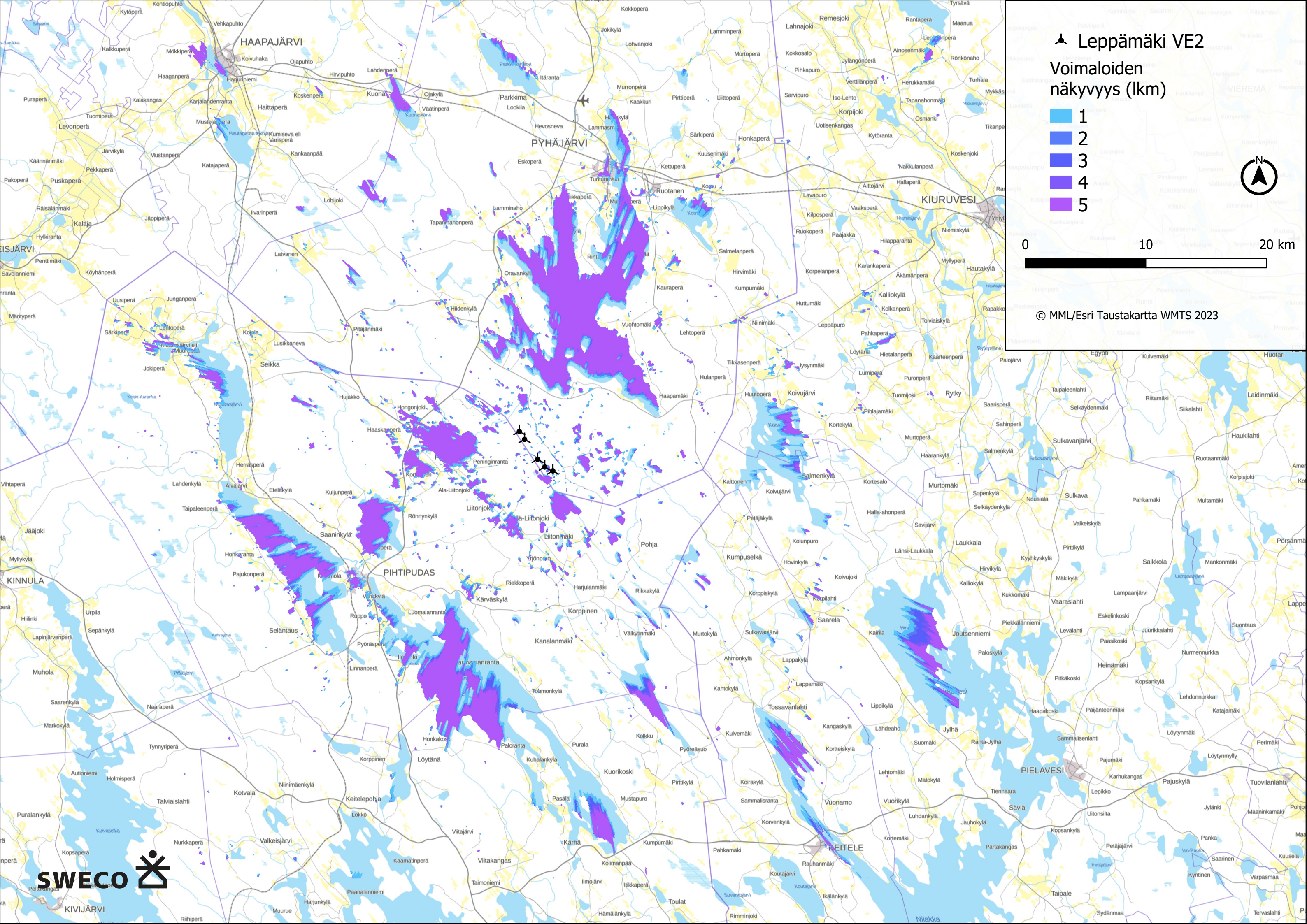
Voimaloiden näkyvyys (lkm)

- 1
- 2
- 3
- 4
- 5
- 6



© MML/Esri Taustakartta WMTS 2023





Leppämäki VE2

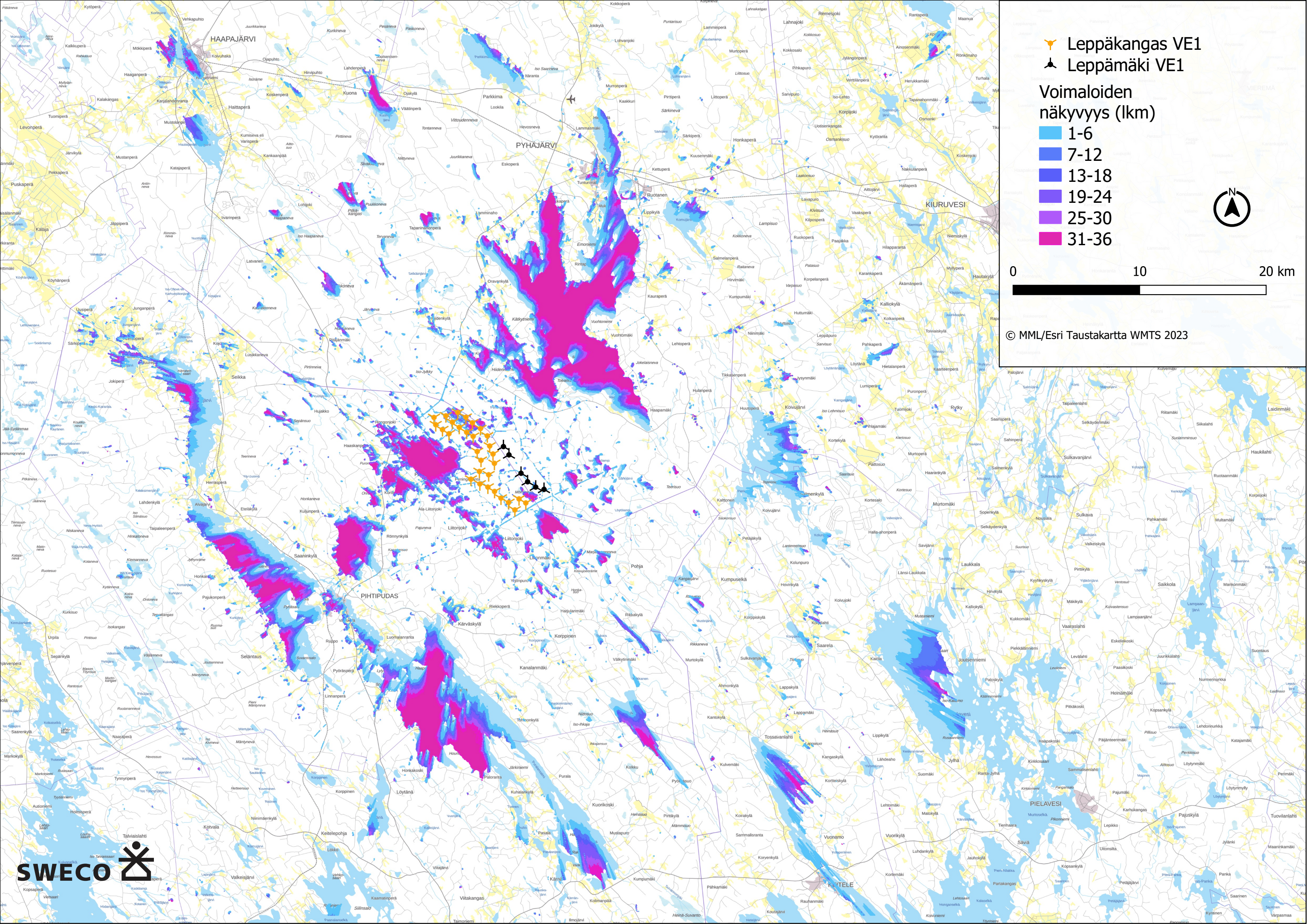
Voimaloiden näkyvyys (lkm)



- 1
- 2
- 3
- 4
- 5



© MML/Esri Taustakartta WMTS 2023

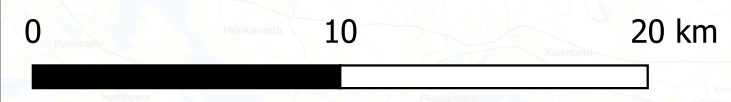




 Leppäkangas VE1
 Leppämäki VE1

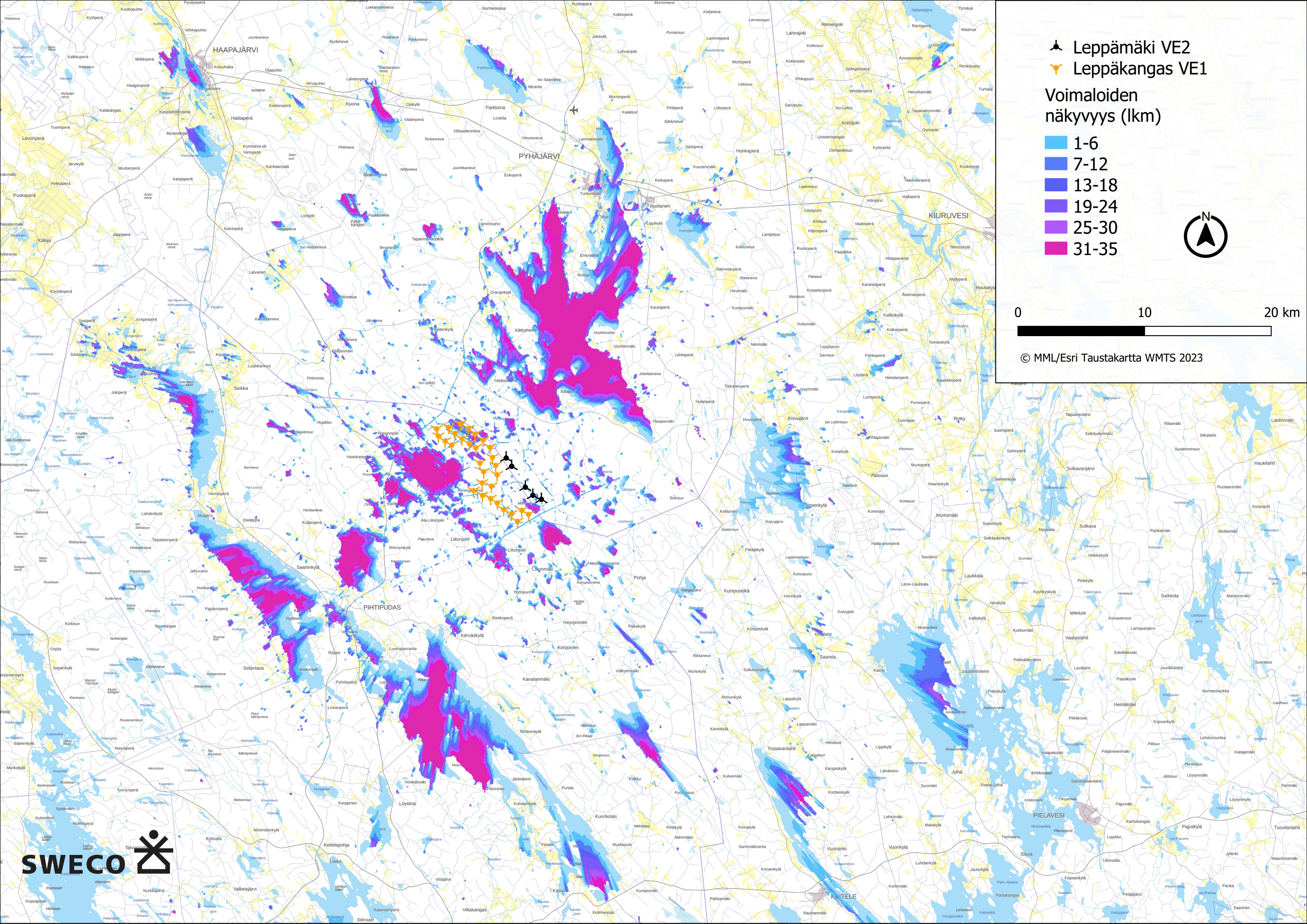
Voimaloiden näkyvyys (lkm)

-  1-6
-  7-12
-  13-18
-  19-24
-  25-30
-  31-36



© MML/Esri Taustakartta WMTS 2023

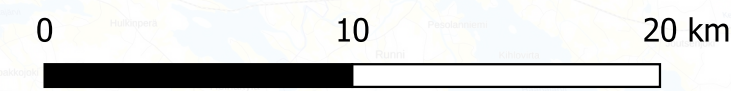




▲ Leppämäki VE2
▲ Leppäkangas VE1

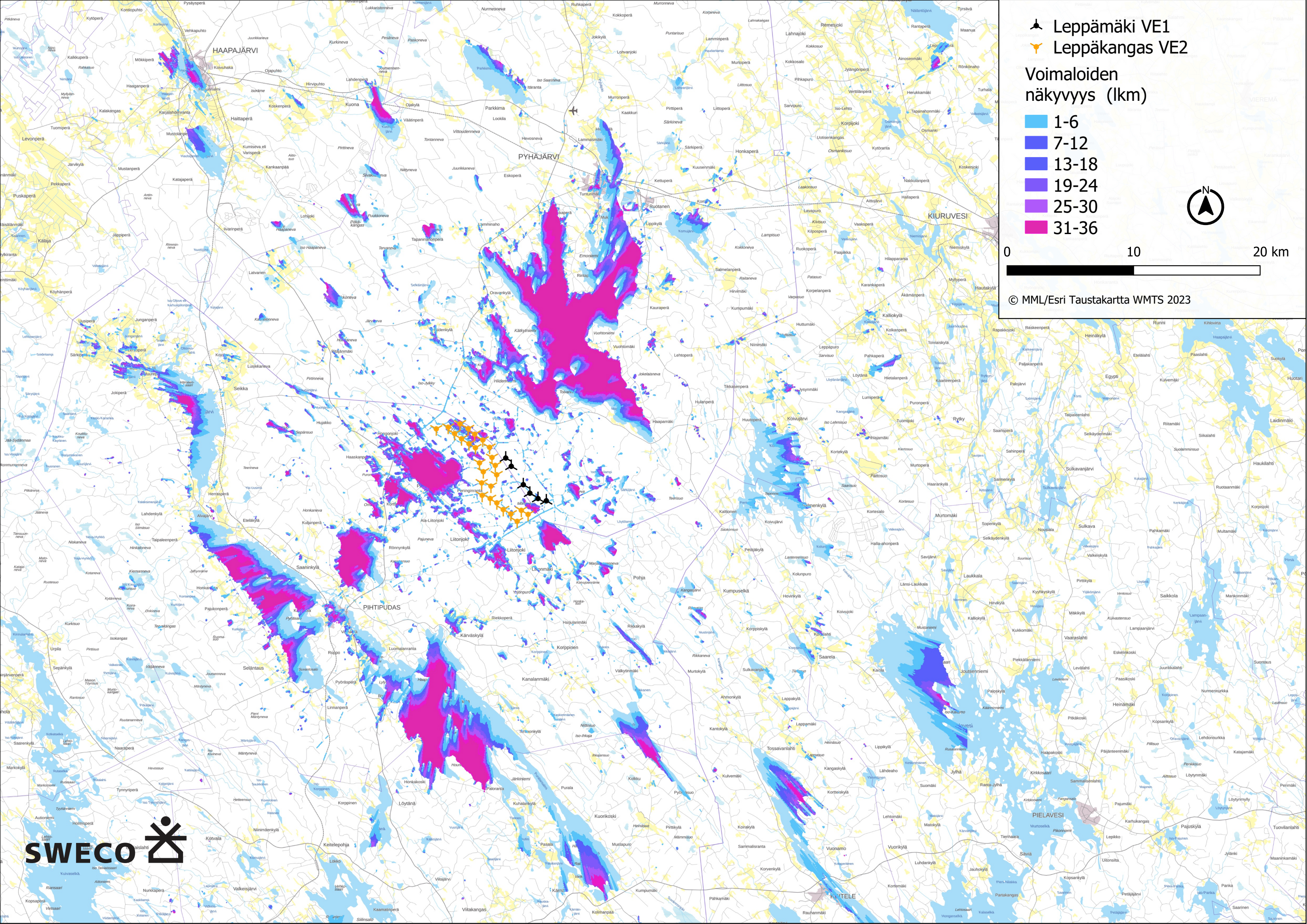
Voimaloiden näkyvyys (Ikm)

- 1-6
- 7-12
- 13-18
- 19-24
- 25-30
- 31-35



© MML/Esri Taustakartta WMTS 2023





📍 Leppämäki VE1
📍 Leppäkangas VE2

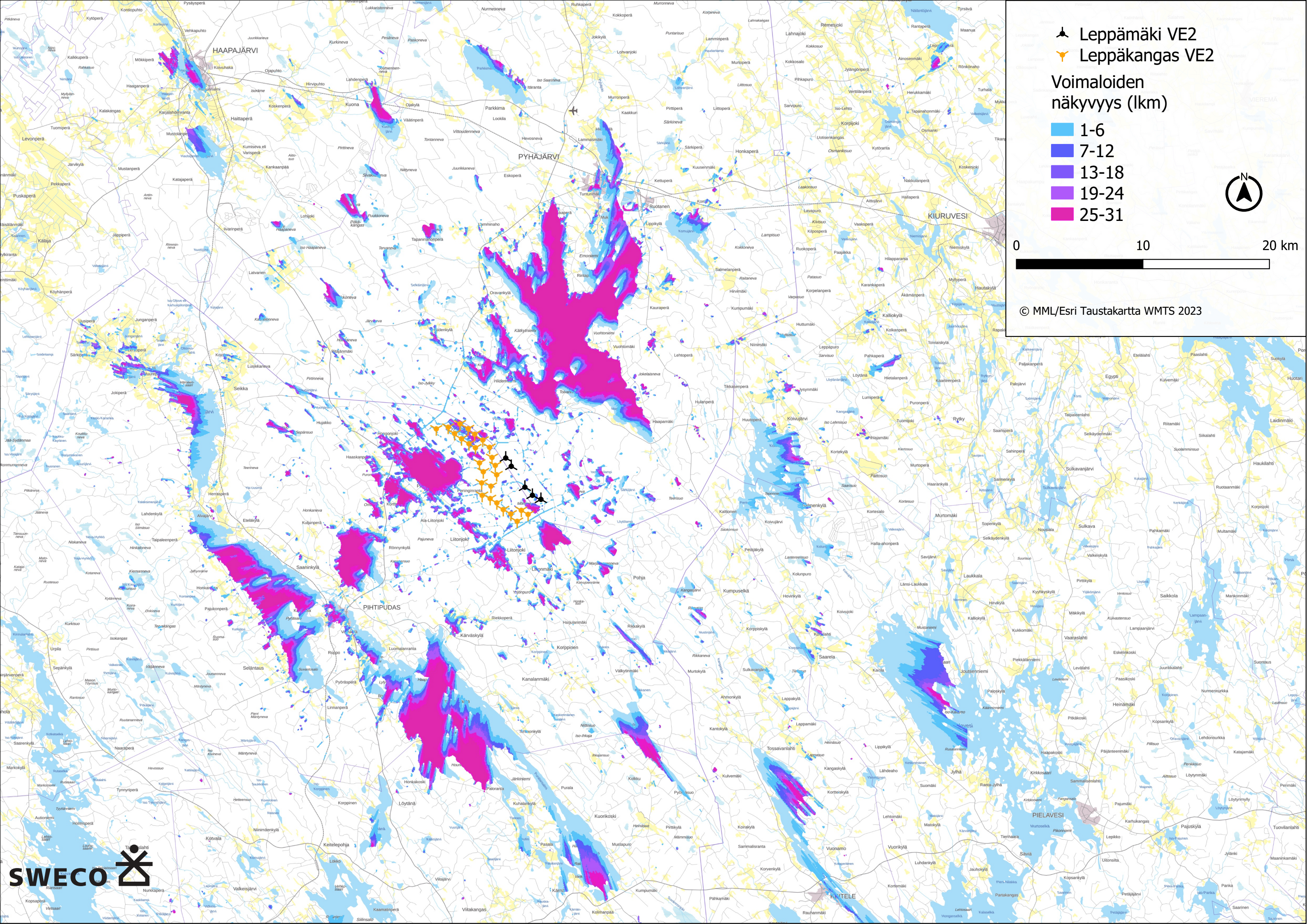
Voimaloiden näkyvyys (lkm)

- 1-6
- 7-12
- 13-18
- 19-24
- 25-30
- 31-36



© MML/Esri Taustakartta WMTS 2023





▲ Leppämäki VE2
▼ Leppäkangas VE2

Voimaloiden näkyvyys (Ikm)

- 1-6
- 7-12
- 13-18
- 19-24
- 25-31



0 10 20 km

© MML/Esri Taustakartta WMTS 2023

