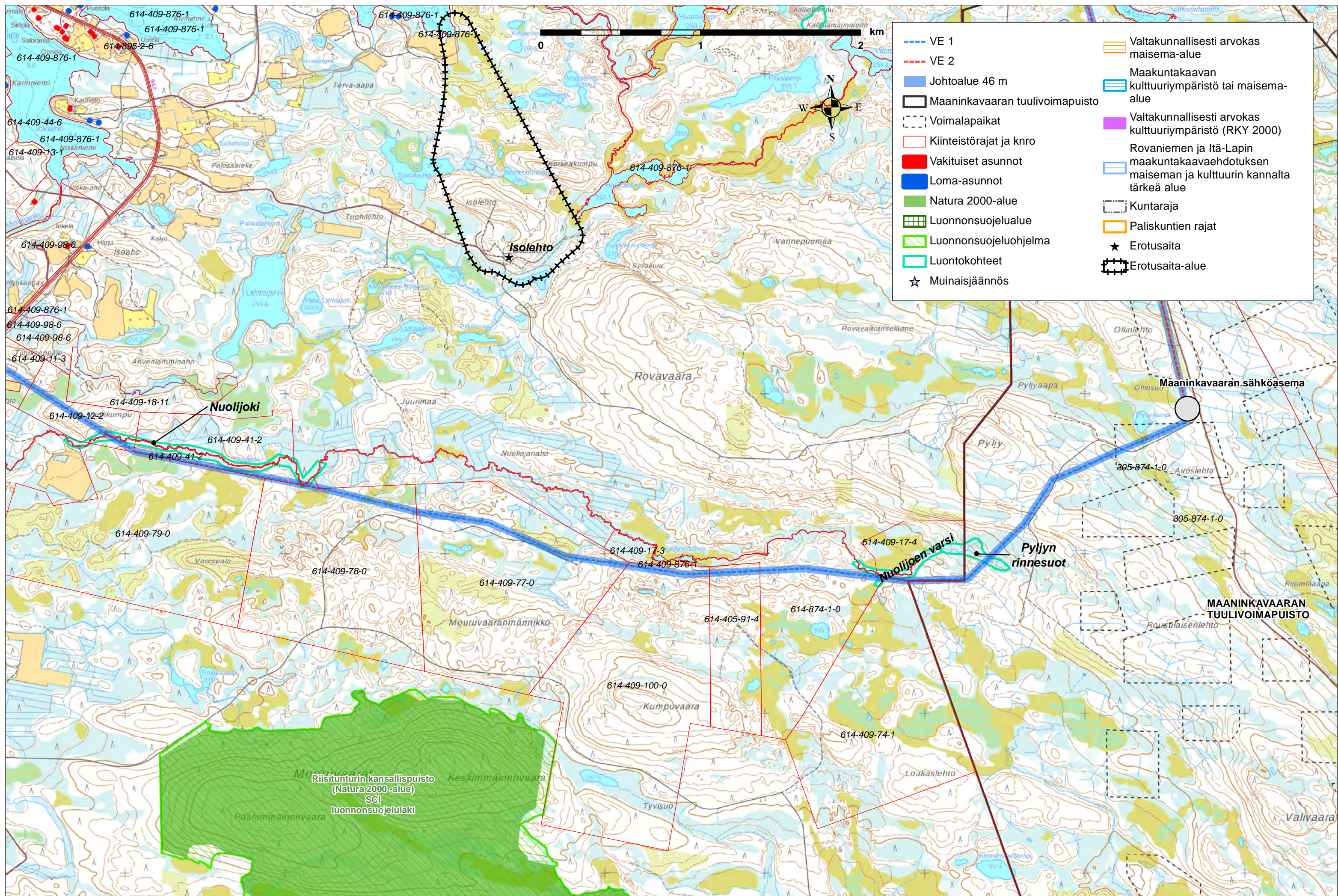
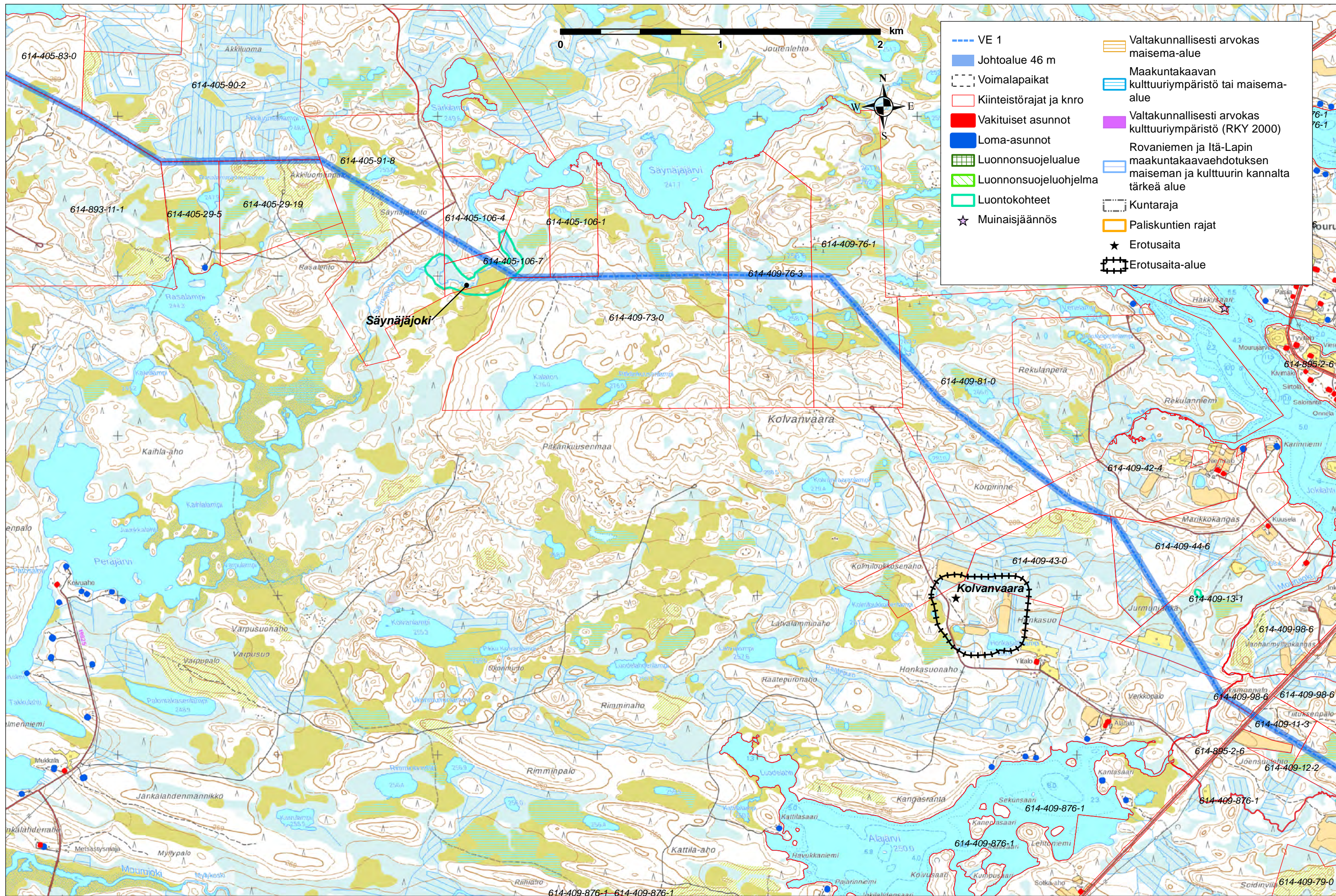


- VE 1 ja VE 2 yhteinen osuus Noliimo-Jumisko
- VE 1
- VE 2
- Nykyiset voimajohdot
- ▭ Maaninkavaaran tuulivoimapuisto
- - - Maaninkavaara - Ruka voimajohtoreitti
- ▭ Kuntaraja
- ▭ Paliskuntien rajat

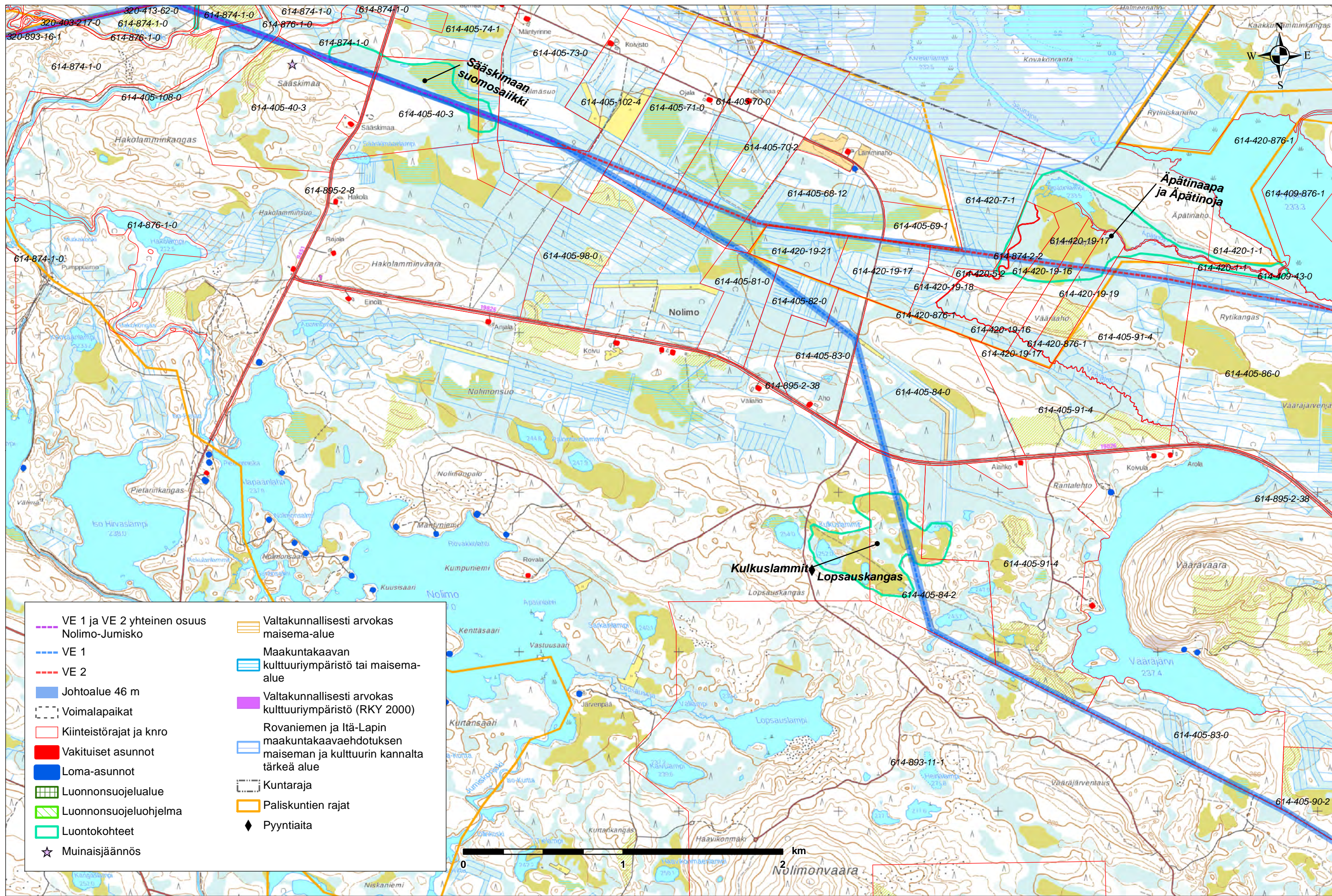




- |  |                                 |  |   |
|--|---------------------------------|--|---|
|  | VE 1                            |  | Valtakunnallisesti arvokas maisema-alue   |
|  | VE 2                            |  | Maakuntakaavan kulttuuriympäristö tai maisema-alue  |
|  | Johtoalue 46 m                  |  | Valtakunnallisesti arvokas kulttuuriympäristö (RKY 2000)                                    |
|  | Maaninkavaaran tuulivoimapuisto |  | Rovaniemen ja Itä-Lapin maakuntakaavaehdotuksen maiseman ja kulttuurin kannalta tärkeä alue |
|  | Voimalapaikat                   |  | Kuntaraja   |
|  | Kiinteistörajat ja knro         |  | Paliskuntien rajat  |
|  | Vakituiset asunnot              |  | Erotusaita  |
|  | Loma-asunnot                    |  | Erotusaita-alue   |
|  | Natura 2000-alue                |  |   |
|  | Luonnonsuojelualue              |  |   |
|  | Luonnonsuojeluohjelma           |  |   |
|  | Luontokohteet                   |  |   |
|  | Muinisjäännös                   |  |   |

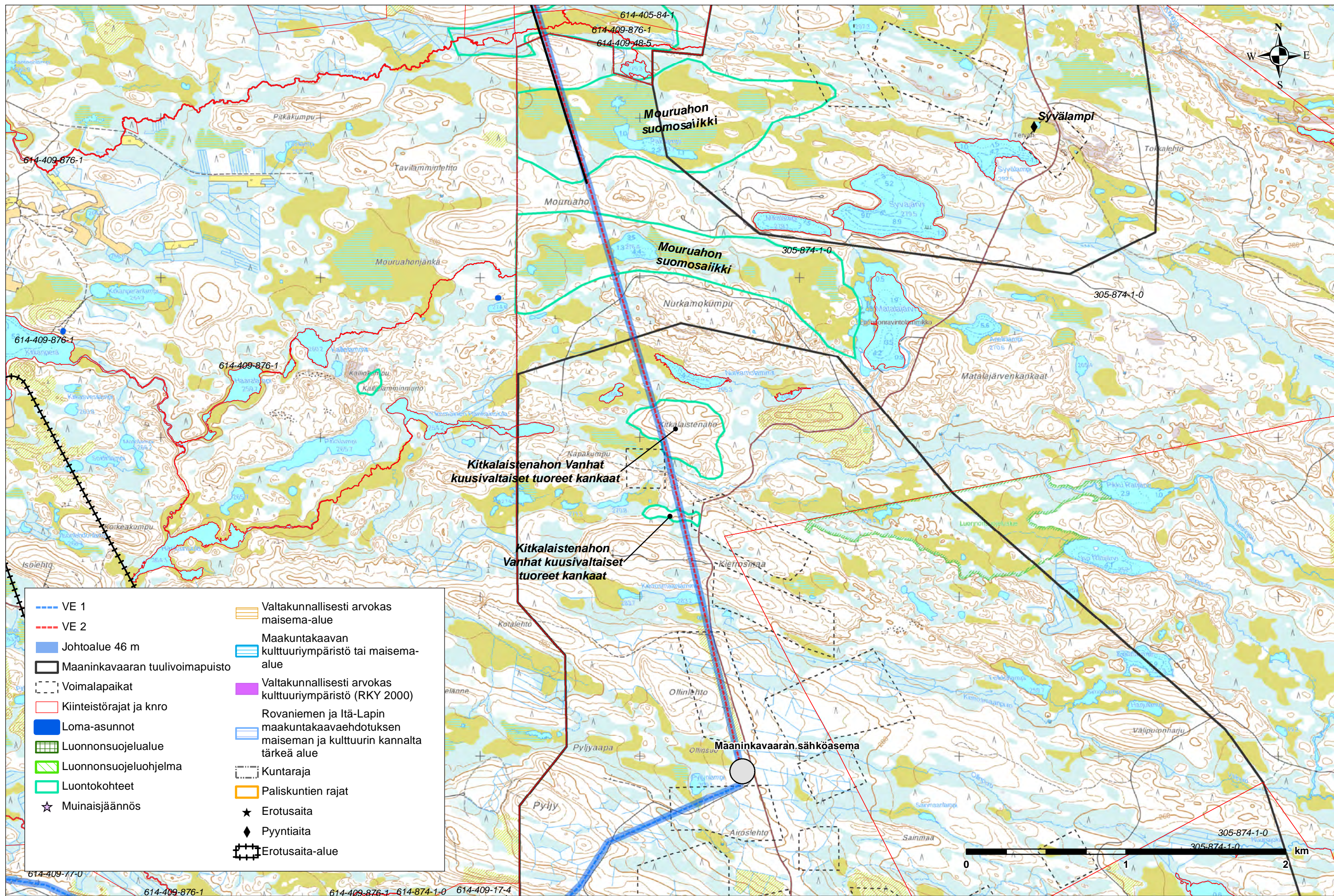


--- VE 1	Valtakunnallisesti arvokas maisema-alue
Johtoalue 46 m	Maakuntakaavan kulttuuriympäristö tai maisema-alue
Voimalapaikat	Valtakunnallisesti arvokas kulttuuriympäristö (RKY 2000)
Kiinteistörajat ja knro	Rovaniemen ja Itä-Lapin maakuntakaavaehdotuksen maiseman ja kulttuurin kannalta tärkeä alue
Vakituiset asunnot	Kuntaraja
Loma-asunnot	Paliskuntien rajat
Luonnonsuojelualue	Erutusaita
Luonnonsuojeluohjelma	Erutusaita-alue
Luontokohteet	
Muinaisjäännös	



- |   |   |
|---|---|
| <ul style="list-style-type: none"> <li>--- VE 1 ja VE 2 yhteinen osuus Nolimo-Jumisko</li> <li>--- VE 1</li> <li>--- VE 2</li> <li>■ Johtoalue 46 m</li> <li>□ Voimalapaikat</li> <li>□ Kiinteistörajat ja knro</li> <li>■ Vakituiset asunnot</li> <li>■ Loma-asunnot</li> <li>■ Luonnonsuojelualue</li> <li>■ Luonnonsuojeluohjelma</li> <li>■ Luontokohteet</li> <li>☆ Muinaisjännös</li> </ul> | <ul style="list-style-type: none"> <li>■ Valtakunnallisesti arvokas maisema-alue</li> <li>■ Maakuntakaavan kulttuuriympäristö tai maisema-alue</li> <li>■ Valtakunnallisesti arvokas kulttuuriympäristö (RKY 2000)</li> <li>■ Rovaniemen ja Itä-Lapin maakuntakaavaehdotuksen maiseman ja kulttuurin kannalta tärkeä alue</li> <li>□ Kuntaraja</li> <li>□ Paliskuntien rajat</li> <li>◆ Pyyntiaita</li> </ul> |
|---|---|



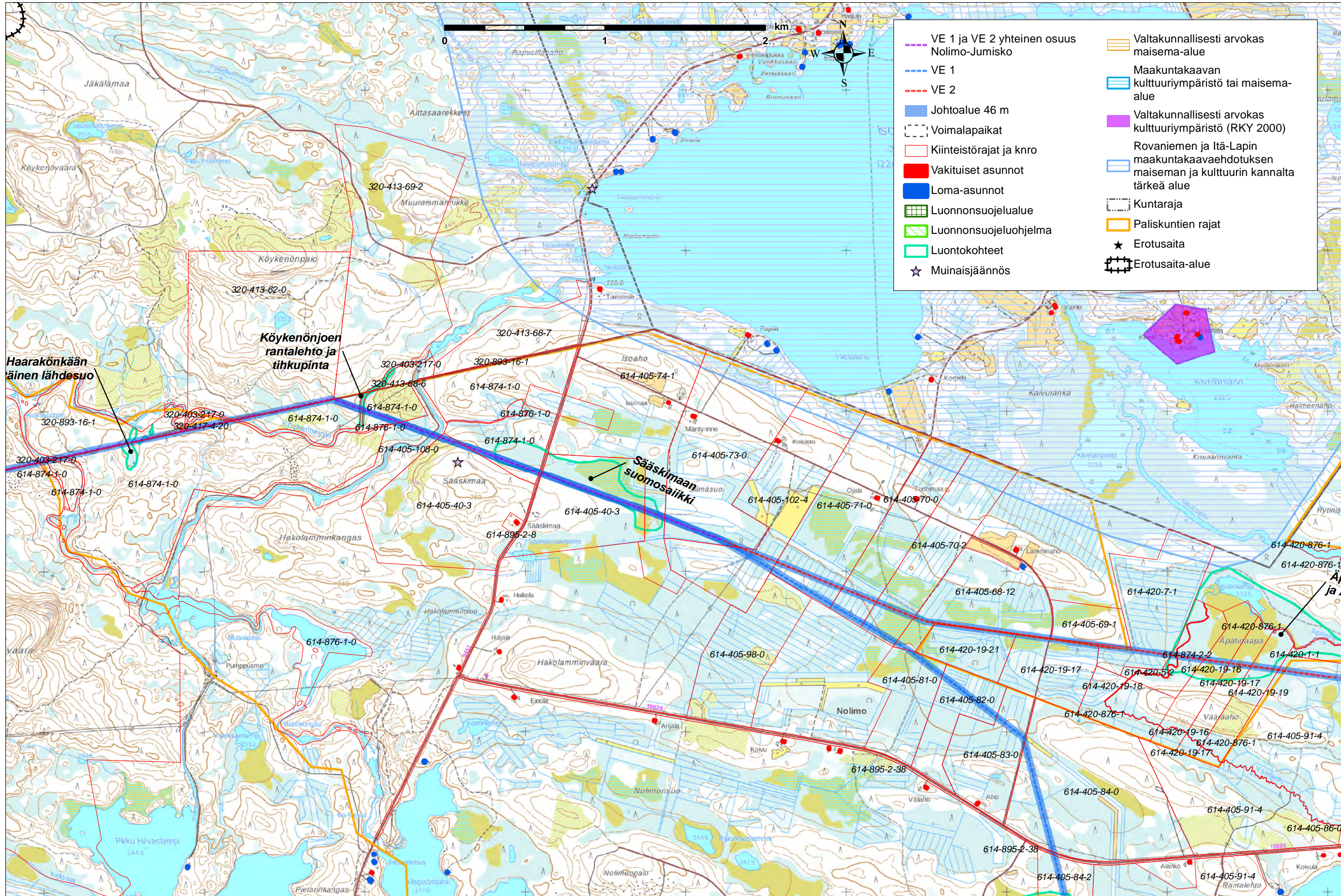


- |                                   |   |
|-----------------------------------|---|
| --- VE 1                          | Valtakunnallisesti arvokas maisema-alue   |
| --- VE 2                          | Maakuntakaavan kulttuuriympäristö tai maisema-alue  |
| ■ Johtoalue 46 m                  | Valtakunnallisesti arvokas kulttuuriympäristö (RKY 2000)                                    |
| ■ Maaninkavaaran tuulivoimapuisto | Rovaniemen ja Itä-Lapin maakuntakaavaehdotuksen maiseman ja kulttuurin kannalta tärkeä alue |
| --- Voimalapaikat                 | --- Kuntaraja   |
| --- Kiinteistörajat ja knro       | ■ Paliskuntien rajat  |
| ■ Loma-asunnot                    | ★ Erotusaita  |
| ■ Luonnonsuojelualue              | ◆ Pyyntiaita  |
| ■ Luonnonsuojeluohjelma           | ■ Erotusaita-alue   |
| ■ Luontokohteet                   |   |
| ★ Muinaisjäänös                   |   |



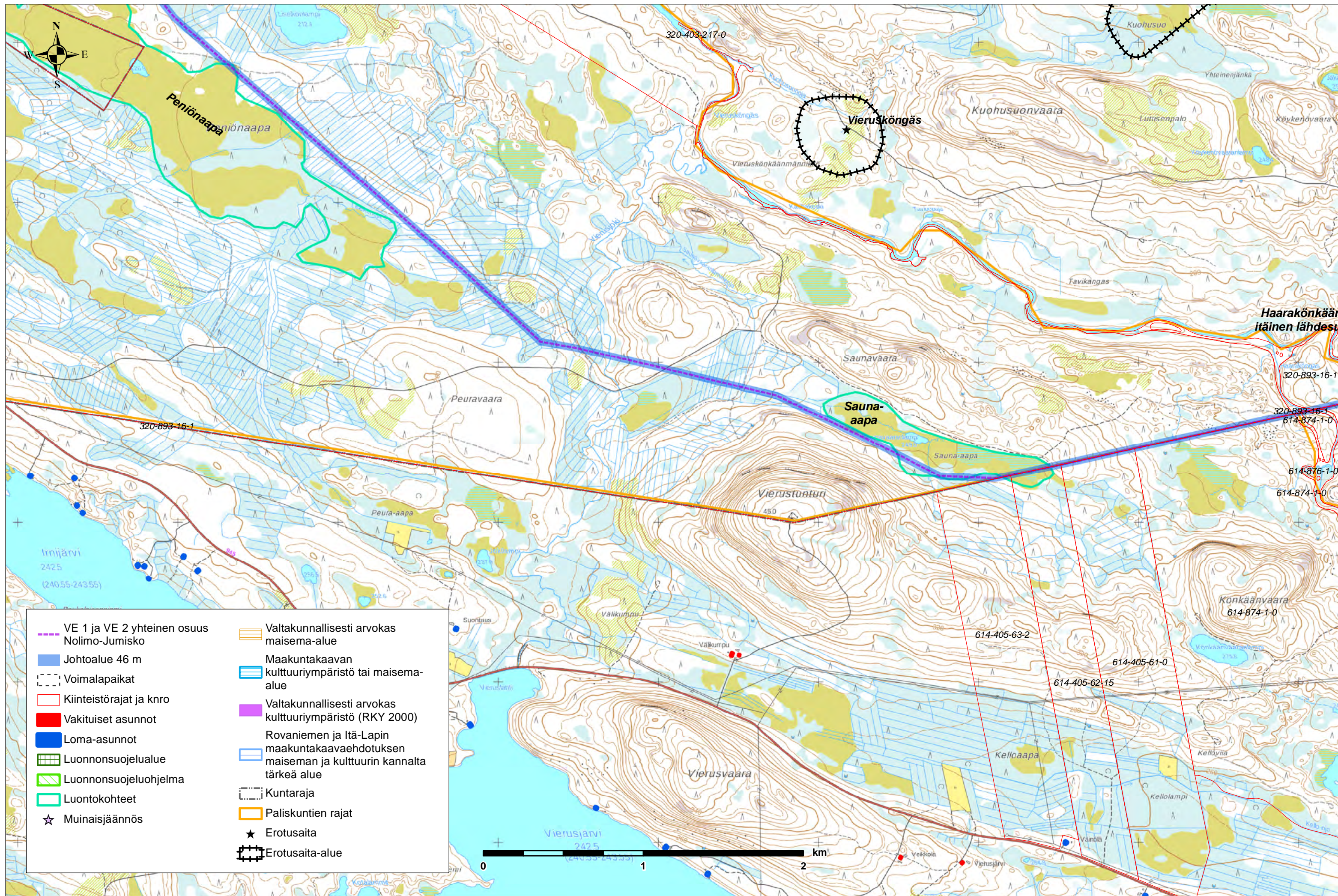






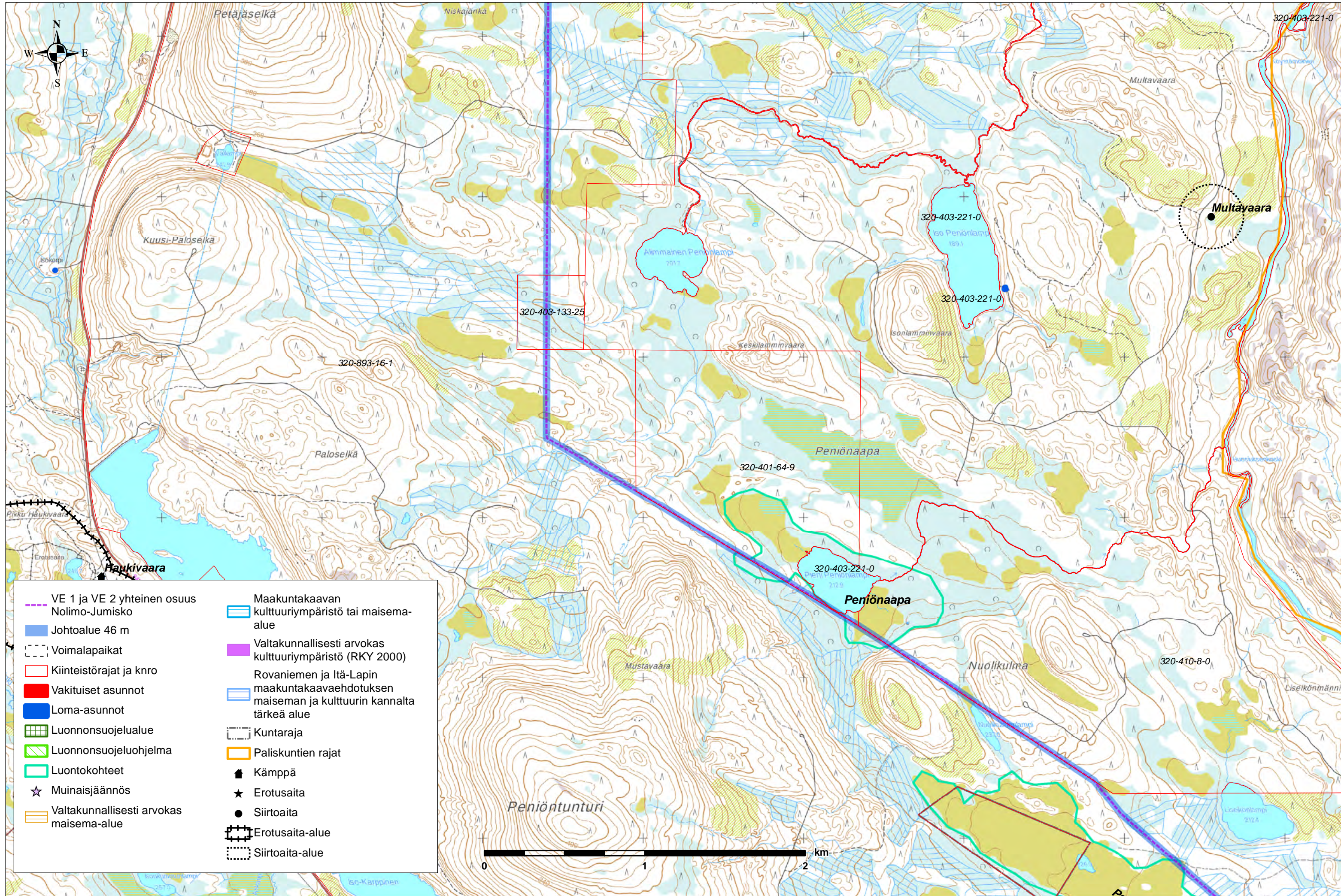
- |   |  |
|---|--|
| <ul style="list-style-type: none"> <li>--- VE 1 ja VE 2 yhteinen osuus Nolimoo-Jumisko</li> <li>--- VE 1</li> <li>--- VE 2</li> <li>Johtoalue 46 m</li> <li>Voimalapaikat</li> <li>Kiinteistörajat ja knro</li> <li>Vakituiset asunnot</li> <li>Loma-asunnot</li> <li>Luonnonsuojelualue</li> <li>Luonnonsuojeluohjelma</li> <li>Luontokohteet</li> <li>Muinaisjäännös</li> </ul> | <ul style="list-style-type: none"> <li>Valtakunnallisesti arvokas maisema-alue</li> <li>Maakuntakaavan kulttuuriympäristö tai maisema-alue</li> <li>Valtakunnallisesti arvokas kulttuuriympäristö (RKY 2000)</li> <li>Rovaniemen ja Itä-Lapin maakuntakaavaehdotuksen maiseman ja kulttuurin kannalta tärkeä alue</li> <li>Kuntaraja</li> <li>Paliskuntien rajat</li> <li>Erotusaita</li> <li>Erotusaita-alue</li> </ul> |
|---|--|





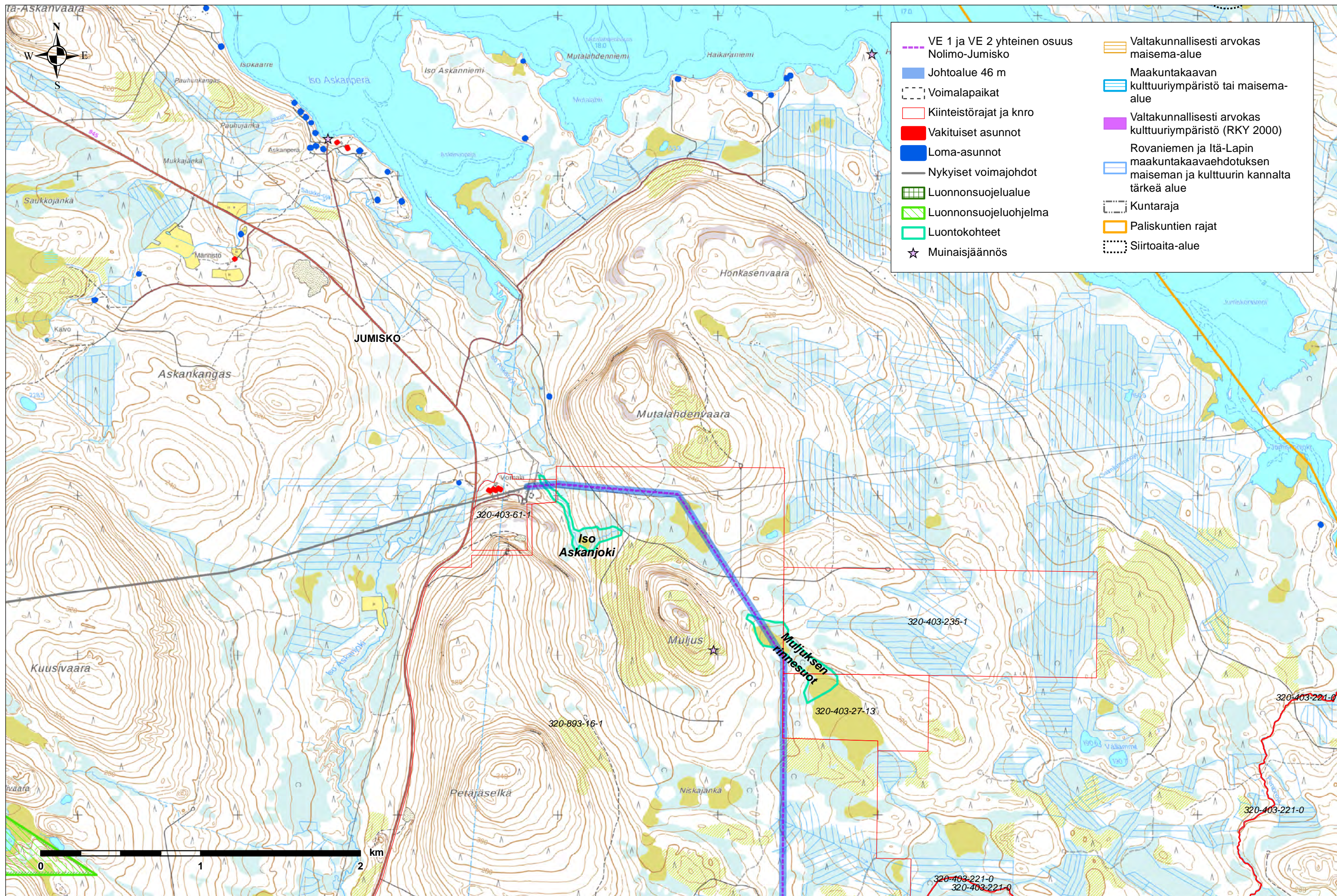
- |  |  |  |   |
|--|--|--|---|
|  | VE 1 ja VE 2 yhteinen osuus Nolino-Jumisko |  | Valtakunnallisesti arvokas maisema-alue   |
|  | Johtoalue 46 m                             |  | Maakuntakaavan kulttuuriympäristö tai maisema-alue  |
|  | Voimalapaikat                              |  | Valtakunnallisesti arvokas kulttuuriympäristö (RKY 2000)                                    |
|  | Kiinteistörajat ja knro                    |  | Rovaniemen ja Itä-Lapin maakuntakaavaehdotuksen maiseman ja kulttuurin kannalta tärkeä alue |
|  | Vakituiset asunnot                         |  | Kuntaraja   |
|  | Loma-asunnot                               |  | Paliskuntien rajat  |
|  | Luonnonsuojelualue                         |  | Erotusaita  |
|  | Luonnonsuojeluohjelma                      |  | Erotusaita-alue   |
|  | Luontokohteet                              |  |   |
|  | Muinaisjäänös                              |  |   |





- |  |   |
|--|---|
| VE 1 ja VE 2 yhteinen osuus Nolino-Jumisko | Maakuntakaavan kulttuuriympäristö tai maisema-alue  |
| Johtoalue 46 m                             | Valtakunnallisesti arvokas kulttuuriympäristö (RKY 2000)                                    |
| Voimalapaikat                              | Rovaniemen ja Itä-Lapin maakuntakaavaehdotuksen maiseman ja kulttuurin kannalta tärkeä alue |
| Kiinteistörajat ja knro                    | Kuntaraja   |
| Vakituiset asunnot                         | Paliskuntien rajat  |
| Loma-asunnot                               | Kämpä   |
| Luonnonsuojelualue                         | Erotusaita  |
| Luonnonsuojeluohjelma                      | Siirtoaita  |
| Luontokohteet                              | Erotusaita-alue   |
| Muinaisjäännös                             | Siirtoaita-alue   |
| Valtakunnallisesti arvokas maisema-alue    |   |





- |  |  |  |   |
|--|--|--|---|
|  | VE 1 ja VE 2 yhteinen osuus Nolino-Jumisko |  | Valtakunnallisesti arvokas maisema-alue   |
|  | Johtoalue 46 m                             |  | Maakuntakaavan kulttuuriympäristö tai maisema-alue  |
|  | Voimalapaikat                              |  | Valtakunnallisesti arvokas kulttuuriympäristö (RKY 2000)                                    |
|  | Kiinteistörajat ja knro                    |  | Rovaniemen ja Itä-Lapin maakuntakaavaehdotuksen maiseman ja kulttuurin kannalta tärkeä alue |
|  | Vakituiset asunnot                         |  | Kuntaraja   |
|  | Loma-asunnot                               |  | Paliskuntien rajat  |
|  | Nykyiset voimajohdot                       |  | Siirtokaita-alue  |
|  | Luonnonsuojelualue                         |  |   |
|  | Luonnonsuojeluohjelma                      |  |   |
|  | Luontokohteet                              |  |   |
|  | Muinaisjäännös                             |  |   |

0 1 2 km