

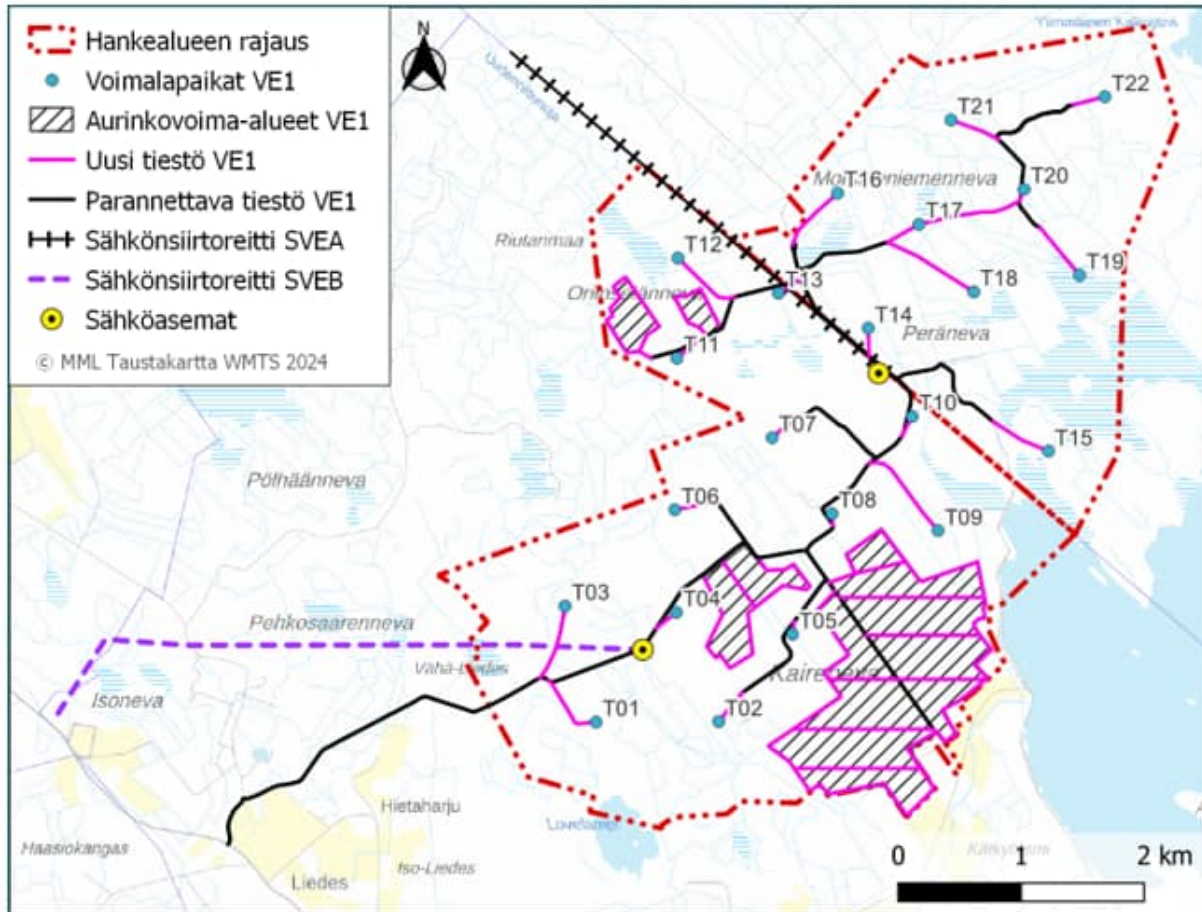


KUULUTUS YVA-SELOSTUKSESTA

Neova Oy:n tytäryhtiö Vapo Terra Oy on toimittanut Etelä-Pohjanmaan elinkeino-, liikenne- ja ympäristökeskukselle (ELY-keskus) hanketta **Kairinevan ja Peränevan tuuli- ja aurinkovoimapuisto** koskevan ympäristövaikutusten arviointimenettelystä (YVA-menettely) annetun lain mukaisen arviointiselostuksen sekä luonnonsuojelulain 35 §:n mukaisen Natura-arvioinnin. Arviointiselostus on hankkeesta vastaavan laatima esitys hankkeesta ja sen todennäköisesti merkittävistä ympäristövaikutuksista.

Hankkeessa Vapo Terra Oy suunnittelee tuuli- ja aurinkovoimapuistoa, joka sijoittuu Halsuan kunnan ja Kokkolan kaupungin alueille. Hankealueen pinta-ala on 2 260 hehtaaria, josta noin 1 438 hehtaaria sijoittuu Halsualle ja 822 hehtaaria Kokkolaan. Tuuli- ja aurinkovoimapuisto sijoittuu pääosin yksityisten maanomistajien sekä Neovan omistamille maille. Tuulivoimaloita rakennetaan enintään 22 kpl ja aurinkovoima-alue muodostuu enimmillään noin 324 hehtaarin kokoisesta alueesta.

Sähkönsiirron osalta tarkastellaan kahta vaihtoehtoa. Hankkeen käyttöön rakennetaan sähköasema hankealueelle. Alustavan suunnitelman mukaan tuuli- ja aurinkovoimapuiston liittäminen sähköverkkoon tehdään joko maakaapeliyhteydellä wpd Finland Oy:n Tuohimaa-Riutanmaa tuulivoimahanke-alueelle, josta sähkönsiirto toteutetaan yhteisjohdolla kantaverkkoon tai 400 Kv voimajohtoliitynnällä Fingrid Oyj:n suunnitteilla olevan Jylkkä-Alajärvi-voimajohtolinjan uudelle sähköasemalle Pajuoja ja Liedeksen välille. Sähkönsiirto sijoittuu osin Kaustisen kunnan alueelle.



Kuva 1. Kairinevan ja Peränevan tuuli- ja aurinkovoimapuiston hankealue, vaihtoehdon VE1 tuulivoimalasijoittelu (22 kpl), aurinkovoima-alueet sekä sähkösiirtoreitit SVEA ja SVEB (lähde: Vapo Terra Oy ja FCG Finnish Consulting Group Oy).

ARVIOIDUT VAIHTOEHDOT

VE0: Hanketta ei toteuteta. Vastaava sähkömäärä tuotetaan muilla keinoilla.

VE1: Hankealueelle rakennetaan enintään 22 uutta tuulivoimalaa, joista enintään 13 Halsuan Kairinevan ja yhdeksän Kokkolan Peränevan alueelle. Tuulivoimaloiden kokonaiskorkeus on enintään 300 metriä ja voimalaitoksen yksikköteho noin 7–10 megawattia. Vaihtoehto käsittää aurinkovoima-alueiden (n. 282 ha) sijoittamisen hankealueelle.

VE2A: Hankealueelle rakennetaan enintään 19 uutta tuulivoimalaa, joista enintään 11 Halsuan Kairinevan alueelle ja kahdeksan Kokkolan Peränevan alueelle. Tuulivoimaloiden kokonaiskorkeus on enintään 300 metriä ja voimalaitoksen yksikköteho noin 7–10 megawattia. Vaihtoehto käsittää aurinkovoima-alueiden (n. 324 ha) sijoittamisen alueelle.

VE2B: Hankealueelle rakennetaan enintään 19 uutta tuulivoimalaa, joista enintään 11 Halsuan Kairinevan alueelle ja kahdeksan Kokkolan Peränevan alueelle. Tuulivoimaloiden kokonaiskorkeus on enintään 300 metriä ja voimalaitoksen yksikköteho noin 7–10 megawattia. Vaihtoehto käsittää aurinkovoima-alueiden (n. 109 ha) sijoittamisen alueelle.

Hankkeen ulkoinen sähkösiirto

SVEA: Rakennetaan keski- tai suurjännitteinen maakaapeli wpd Finland Oy:n Tuohimaa-Riutamma hankealueelle, josta sähkösiirto toteutetaan 400 kilovoltin yhteisjohdolla kantaverkkoon. Reitin pituus wpd:n sähköasemalle on noin neljä kilometriä.

SVEB: Rakennetaan 400 kilovoltin ilmajohto Fingrid Oyj:n suunnitteilla olevan Jylkkä-Alajärvi voimajohdon (2x 400+110 kV) varrelle rakentuvalla sähköasemalle. Uuden sähköaseman sijaintia suunnitellaan Pajuoja ja Liedeksen välille. Reitin pituus on noin 5,1 kilometriä.

KUULUTUS JA ARVIOINTISELOSTUS NÄHTÄVILLÄ

Asiakirjat ovat nähtävillä **18.4. – 14.6.2024** seuraavasti:

- Kuulutus: Etelä-Pohjanmaan ELY-keskuksen verkkosivuilla
 - www.ely-keskus.fi/kuulutukset/etela-pohjanmaa
- Kuulutus ja arviointiselostus: ympäristöhallinnon verkkosivuilla
 - www.ymparisto.fi/kairinevatuulijaurinkovoimaYVA
- Kuulutuksen ja arviointiselostuksen paperiversiot:
 - Halsuan kunnantalo, Kauppisentie 5, 69510 Halsua
 - Kokkolan kaupungintalo, Virkakuja 5, 67100 Kokkola
 - Kaustisen kunnantalo, Kappelintie 13, 69600 Kaustinen
 - Vetelin kunnantalo, Kivihyypäntie 1, 69700 Veteli
 - Toholammin kunnantalo, Lampintie 5, 69300 Toholampi

Halsuan, Kaustisen, Vetelin ja Toholammin kuntia ja Kokkolan kaupunkia on pyydetty tiedottamaan kuulutuksesta verkkosivuillaan.

Mielipiteet ja lausunnot

Arviointiselostuksesta voi esittää mielipiteitä ja antaa lausuntoja toimittamalla ne **14.6.2024** mennessä osoitteeseen: kirjaamo.etela-pohjanmaa@ely-keskus.fi tai Etelä-Pohjanmaan ELY-keskus, PL 77, 67101 Kokkola. Viitteeksi EPOELY/1549/2022.

YVA-menettelyssä yhteysviranomaisena toimivan Etelä-Pohjanmaan ELY-keskuksen perusteltu päätelmä arviointiselostuksesta annetaan kahden kuukauden kuluessa lausuntojen antamiseen ja mielipiteiden esittämiseen varatun määräajan päättymisestä tai yleisen kesälomakauden vuoksi syyskuussa. Yhteysviranomaisen perusteltu päätelmä sekä kuulemisessa esitetyt mielipiteet ja annetut lausunnot julkaistaan verkkosivuilla www.ymparisto.fi/kairinevatuulijaurinkovoimaYVA.

Yleisötilaisuus

Arviointiselostusta koskevat kaikille avoimet yleisötilaisuudet järjestetään **keskiviikkona 15.5.2024 klo 18.00–20.00** Halsuan yhtenäiskoululla, Perhontie 29, 69510 Halsua ja **torstaina 16.5.2024 klo 18.00–20.00** Ullavan Rahkosen koululla, Rahkosentie 246, 68390 Rahkonen. Kahvitarjoilu tilaisuuksissa klo 17.30 alkaen.

Yleisötilaisuuksiin voi osallistua myös etäyhteydellä. Osallistumislinkit julkaistaan ennen tilaisuuksia verkkosivuilla www.ymparisto.fi/kairinevatuulijaurinkovoimaYVA.

Lisätietoja

Hankkeesta vastaava: Vapo Terra Oy, Kia Anttilainen,
kia.anttilainen@neova-group.com, puh. 040 168 5279.

YVA-konsultti: FCG Finnish Consulting Group Oy, Janne Ruuth,
janne.ruuth@fcg.fi, puh. 040 755 4739.

YVA-menettely: Etelä-Pohjanmaan ELY-keskus, Pia Jaakola,
pia.jaakola@ely-keskus.fi, puh. 0295 027 638.

Tämä kuulutus julkaistaan 18.4.2024 ja pidetään nähtävillä 14.6.2024 saakka ELY-keskuksen verkkosivujen kuulutusosiossa. Kuulutus on julkaistu myös 18.4.2024 alkaen sivulla www.ymparisto.fi/kairinevatuulijaaurinkovoimaYVA

Kokkola 17.4.2024

ETELÄ-POHJANMAAN ELINKEINO-, LIIKENNE- JA YMPÄRISTÖKESKUS