

Vara-alue hiekan ottoon 50 000 m³
Pinta-ala 23 000 m²

Vara-alue louheen ottoon, yhteensä noin 5000 m²
ruoppauksen aluerajauksella

(9,4)

pohtian sataman 9,4 m väylä

Ruoppauskohde 2

Hs=-15,4 m N2000

4175: Koverharin väylä

4195: Lappohjan 12,0m väylä

Hs=9,2 m

Hs=11,0 m

(10,0)

(14,0)

Hs=-15,4 m N2000

4175: Koverharin väylä

Yleinen paikallisväylä

4195: Lappohjan 12,0m väylä

Täyttö

Hs=-13,2 m N2000

Julkinen kulkuväylä

Hs=-16,0 m N2000

(14,0)

(12,0)

Ruoppauskohde 1a

Ruoppauskohde 1b

Vastualueen raja

Asemakaava, satama-alueen raja

Syndalsholmen

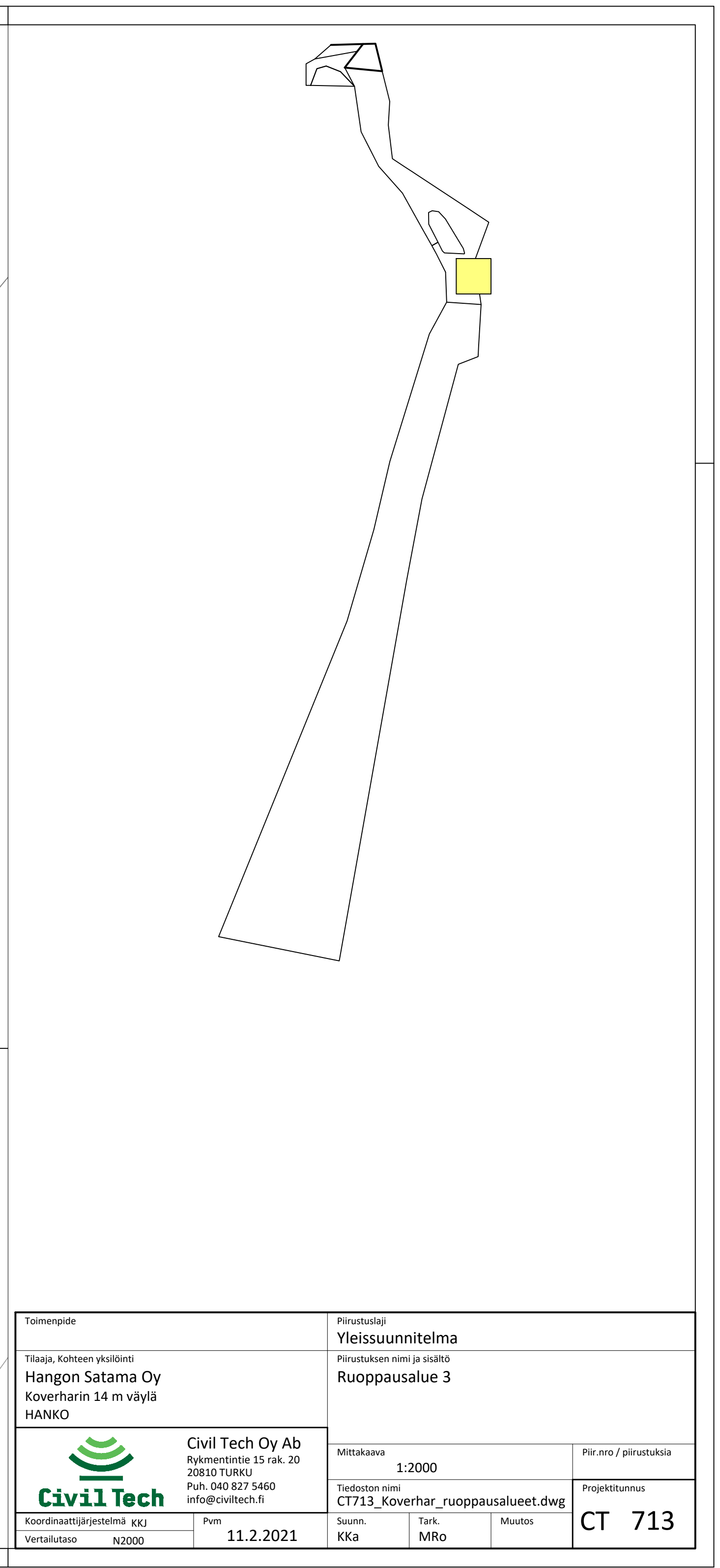
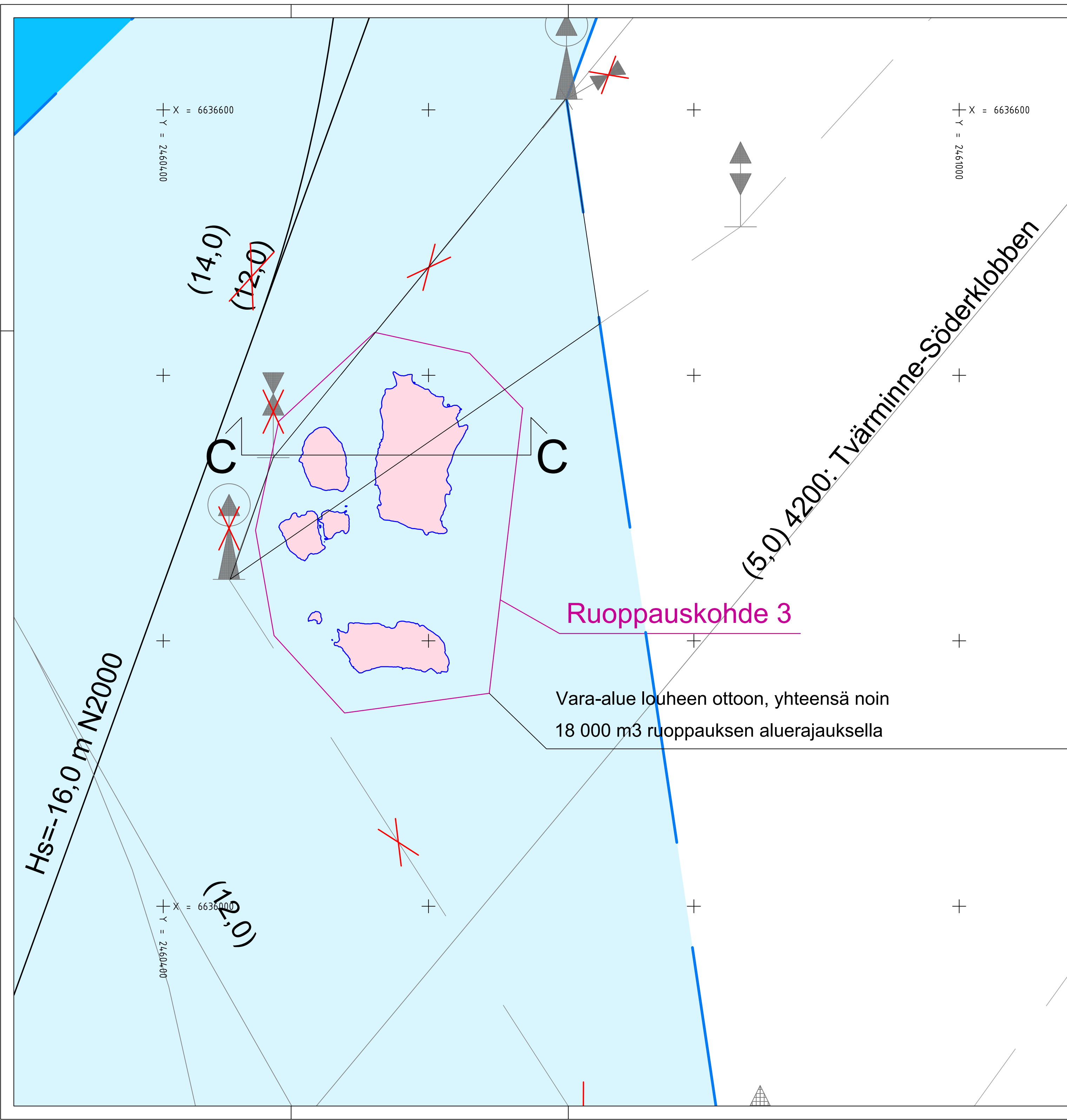
Syndalsnäset


X = 664.0000

Y = 245.8000

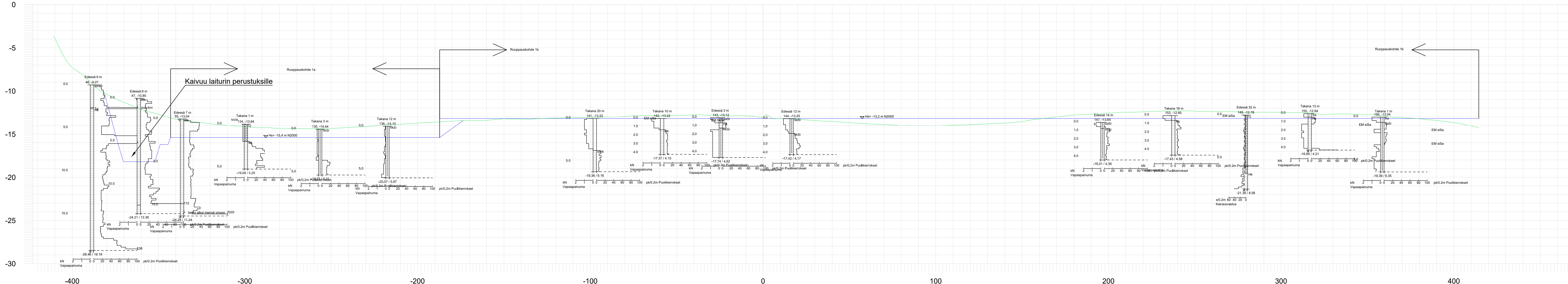
Tason 1c ja 2 ylittävät massat
 30 cm kuorinta
 70 cm kuorinta

Toimeksiantaja Hangon Satama Oy Koverharin 14 m väylä HANKO		Piirustuksen nimi ja sisältö Yleissuunnitelma Ruoppausalueet 1a, 1b ja 2	
Civil Tech Oy Ab Rymentintie 15 rak. 20 20510 TURKU Puh. 040 827 5460 info@civilttech.fi	Mittakaava 1:2000	Perinnepäiväkirja Projektinumero CT 713	Pvm 11.2.2021
Suunnittelija KKA	Tekijä MRo	Muutostarkastaja M	Pääsuunnittelija M



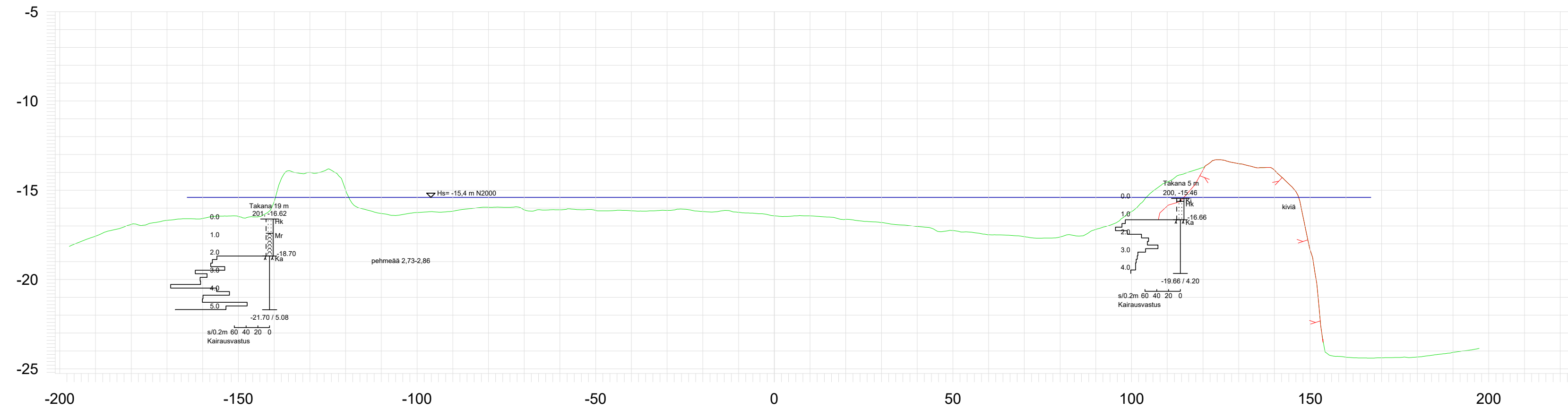
Toimenpide		Piirustuslaji	
Tilaaja, Kohteen yksilöinti Hangon Satama Oy Koverharin 14 m väylä HANKO		Yleissuunnitelma Piirustuksen nimi ja sisältö Ruoppausalue 3	
 Civil Tech Oy Ab Rykmentintie 15 rak. 20 20810 TURKU Puh. 040 827 5460 info@civiltech.fi		Mittakaava	Piir.nro / piirustuksia
		1:2000	
Koordinaattijärjestelmä_KKJ		Pvm	Tiedoston nimi
Vertailutaso N2000		11.2.2021	CT713_Koverhar_ruoppausalueet.dwg
Suunn.	Tark.	Muutos	Projektitunnus
KKa	MRo		CT 713

A - A



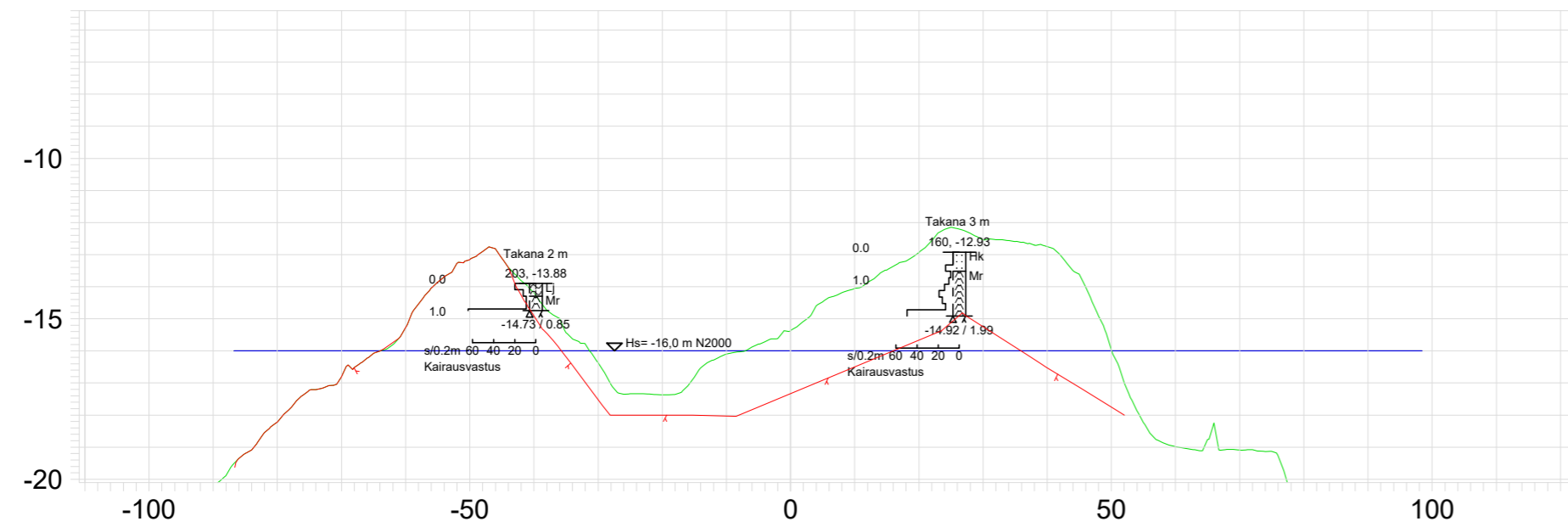
Toimenpide		Piirustuslaji	
Tilaaja, kohteen yksilöinti Hangon Satama Oy Koverharin 14 m väylä HANKO		Yleissuunnitelma	
Mittakaava 1:1000 / 1:200		Piir.nro / piirustuksia	
Tiedoston nimi CT713_Poikkileikkaukset		Projektin nimi Ruoppauskohde 1a ja 1b sekä laiturin rakentamisen kaivuu Väylän syvennys	
Koordinaattijärjestelmä KKI	Pvm	Suunn.	Tark.
Vertailutaso N2000	11.2.2021	KKa	MRO
		Muutos	CT 713


B - B



Toimenpide		Piirustuslaji	
Tilaaja, Kohteen yksilöinti Hangan Satama Oy Koverharin 14 m väylä HANKO		Yleissuunnitelma Piirustuksen nimi ja sisältö Poikkileikkaus A-A Ruoppauskohde 2 Väylän syvennys	
 Civil Tech Civil Tech Oy Ab Rykmentintie 15 rak. 20 20810 TURKU Puh. 040 827 5460 info@civiltech.fi		Mittakaava	Piir.nro / piirustuksia
		1:1000 / 1:200	
Koordinaattijärjestelmä KKJ		Projektitunnus	
Vertailutaso	Pvm	Suunn.	Tark.
N2000	11.2.2021	KKa	MRo
			Muutos
			CT 713

C - C



Toimenpide		Piirustuslaji Yleissuunnitelma		
Tilaaaja, Kohteen yksilöinti Hangon Satama Oy Koverharin 14 m väylä HANKO		Piirustuksen nimi ja sisältö Poikkileikkaus A-A Ruoppauskohde 3 Väylän syvennys		
 Civil Tech Oy Ab Rykmentintie 15 rak. 20 20810 TURKU Puh. 040 827 5460 info@civiltech.fi		Mittakaava 1:1000 / 1:200	Piir.nro / piirustuksia	
		Tiedoston nimi CT713_Poikkileikkaukset.dwg	Projektitunnus CT 713	
Koordinaattijärjestelmä KJ Vertailutaso N2000	Pvm 11.2.2021	Suunn. KKa	Tark. MRO	Muutos

Vastaava viranomainen:

Uudenmaan elinkeino-, liikenne- ja ympäristökeskus
Kirjaamo
PL 36, 00521 HELSINKI
Fax: (09) 615 00829
kirjaamo.uusimaa@ely-keskus.fi

Hankkeesta vastaava:

Hangon Satama Oy
Länsisatama
10900 HANKO
Björn Peltonen, tekninen johtaja
bjorn.peltonen@portofhanko.fi
Puh: +358 10 2355 003

Asia:

Aluehallintoviraston päätöksen 256/2016/2 lupamääräyksen 8 mukainen suunnitelma ruoppausmassojen kuivattamisesta ja suotovesien hallinnasta.

1. Ruoppausmassojen sijoitus

Ruoppausmassat nostetaan satama-altaasta käyttäen asianmukaista tekniikkaa. Massat nostetaan rekkaan, joka kuljettaa ne satama-altaan pohjoispuolella sijaitsevan kenttäalueen pohjoisreunaan. Sijoitusalue on esitetty kuvassa 1. Kyseinen kenttäalueen osa on osin Natura-aluetta, mutta ominaisuudet ja luontoarvot eivät eroa mitenkään muusta kenttäalueesta, joten ruoppausmassojen väliaikainen sijoitus ei vaaranna Natura-alueen suojelullisia arvoja.



Kuva 1. Koverharin satama-alue. Ruoppausmassojen läjitysalue sijaitsee kenttäalueella. Natura-alueen raja on esitetty vihreällä. Ruopattava satama-allas on osa Natura-aluetta. Merellä näkyy merijäätä, sillä ilmakuvat on otettu kevättalven aikana. Lähteet: Maanmittauslaitos 2016 (ilmakuvat), SYKE 2016 (Natura-alueen raja).

Kenttäalueen pohja on kuonaa. Ruoppausmassojen sijoitusalue rajataan hiekalla. Kenttäalueen reunavalli toimii yhtenä sijoitusalueen seinänä. Sijoitusalue on kooltaan noin 1 ha ja sinne mahtuu kaikki satama-altaan ruoppauksessa syntyvä massa, jota on arvioitu olevan enintään noin 16200 m³. Läjitysalue voidaan tarpeen mukaan laajentaa hieman etelään päin, jolloin sitä reunustavien seinämien ei tarvitse olla niin korkeita.

2. Suotovedet

Ruoppausmassojen suotovedet imeytyvät kuonan ja sen alapuolisten maakerrosten läpi suodattaen pois kiintoaineksen. Suodattamisen jälkeen vesi valuu hiljakseen mereen. Ruoppausmassat eivät sisällä PIMA-asetuksen (214/2007) kynnyksiarvoja ylittäviä pitoisuuksia haitta-aineita, joten suotovesien hallinnassa on kyse pääasiassa kiintoaineksen pidättämisestä.

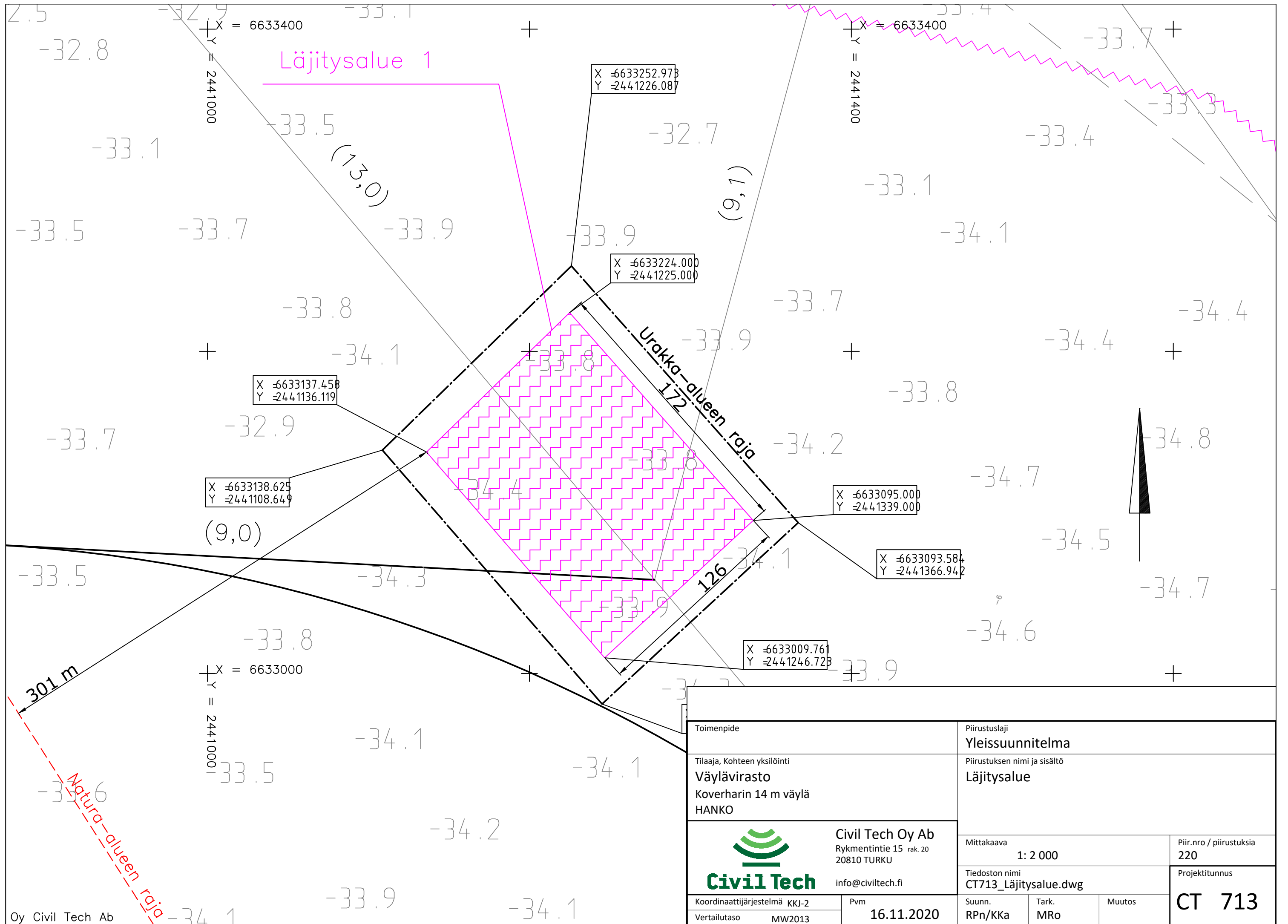
Läjitysalue on rajattu hiekalla eivätkä suotovedet pääse pintavaluntana mereen. Kenttäalue on rajattu merelle päin seinämällä, joten vedet jäävät kenttäalueelle kunnes imeytyvät maahan. Kenttäalueella ei ole hulevesiviemärointiä.


3. Ruoppausmassojen hyötykäyttö

Kuivatuksen jälkeen ruoppausmassat kuormataan rekkoihin ja toimitetaan Hangon Länsisatamaan läjitysaltaaseen. Läjitysallas liittyy Hangon Sataman hankkeeseen, jossa satamaan rakennetaan lisää kenttäaluetta. Hankkeelle on myönnetty vesilupa (Nro 19/2016/2). Ruoppausmassat sijoitetaan läjitysaltaaseen, jonka pengertulee erottamaan merestä. Läjitysaltaan täyttymisen jälkeen sen päälle rakennetaan kenttäaluetta.

4. Aikataulu

Koverharin satama-altaan ruoppaus suoritetaan todennäköisesti syksyn 2017 aikana ja saadaan valmiiksi 31.12.2017 mennessä. Ruoppausta ei suoriteta ennen kuin tämä suunnitelma on hyväksytetty ELY-keskuksella. Ruoppausmassoja kuivatetaan kenttäalueella noin puoli vuotta, jonka jälkeen ne kuljetetaan Länsisatamaan loppusijoitukseen.



Toimenpide		Piirustuslaji	
Tilaaaja, Kohteen yksilöinti		Yleissuunnitelma	
Väylävirasto		Piirustuksen nimi ja sisältö	
Koverharin 14 m väylä		Läjitysalue	
HANKO			
 Civil Tech Oy Ab Rykmentintie 15 rak. 20 20810 TURKU info@civiltech.fi		Mittakaava	Piir.nro / piirustuksia
		1: 2 000	220
		Tiedoston nimi	Projektitunnus
		CT713_Läjitysalue.dwg	CT 713
Koordinaattijärjestelmä	Pvm	Suunn.	Tark.
KKJ-2	16.11.2020	RPn/KKa	MRo
Vertailutaso			Muutos
MW2013			