

Synlighetsområden och visualiseringsbilder för Kvarnbackens vindkraftsprojekt

I denna bilaga presenteras MKB-beskrivningens visualiseringsbilder med en högre resolution.

Kvarnbackenin tuulivoimahankkeen näkyvyysalueet ja havainnekuvat

Tässä liitteessä esitetään YVA-selostuksessa esitetyt havainnekuvat tarkemmalla resoluutiolla.

1 Synlighetsområden / Näkyvyysalueet

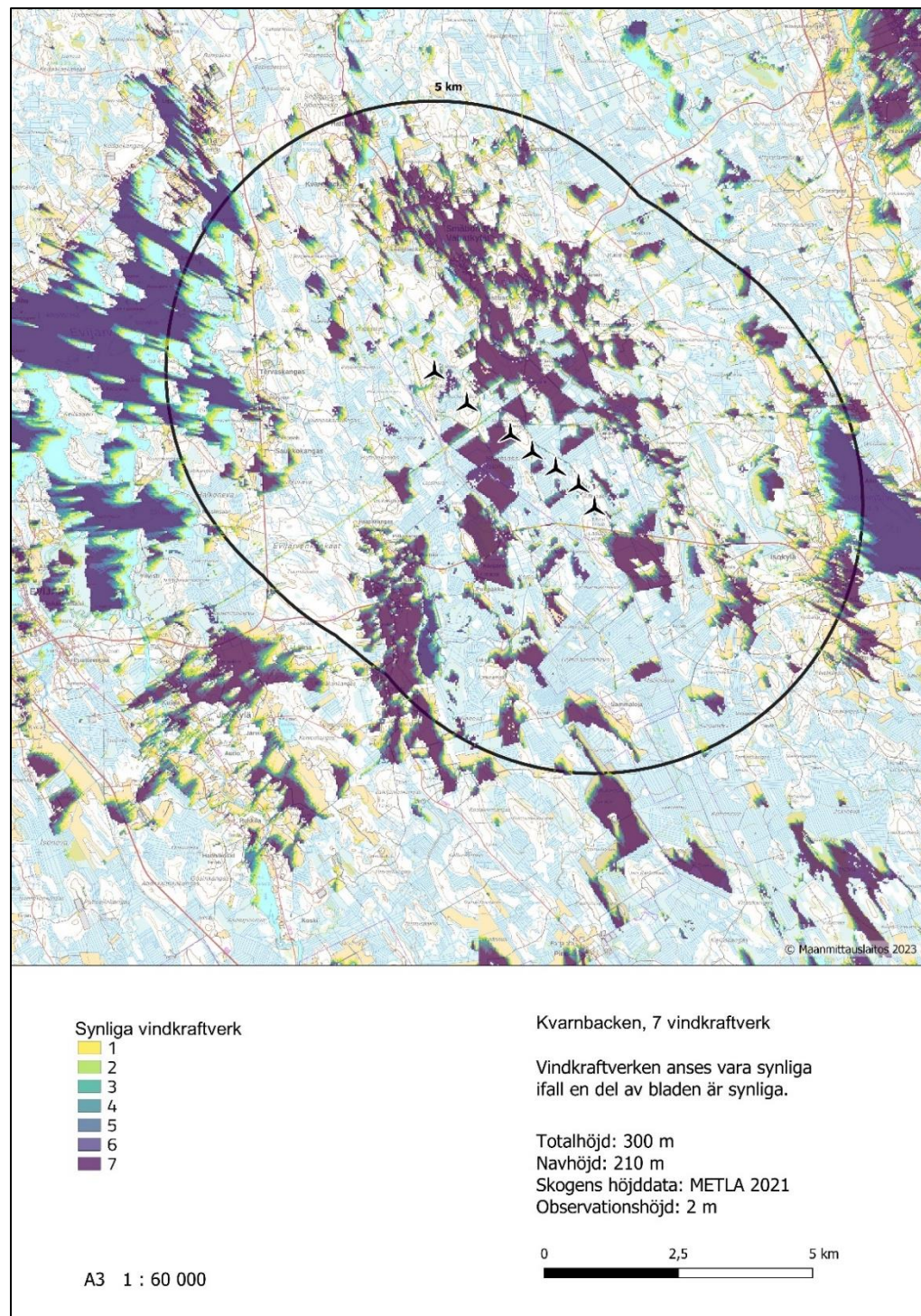


Bild 1.1 Synlighetsmodellering för kraftverken i ALT 1. (Etha Wind Oy). Närområdet är 5 km från kraftverken.

Kuva 1.1. Näkyvyysaluemallinnus hankevaihtoehdon VE 1 tuulivoimaloista (Etha Wind Oy). Lähialue 5 km voimaloista.

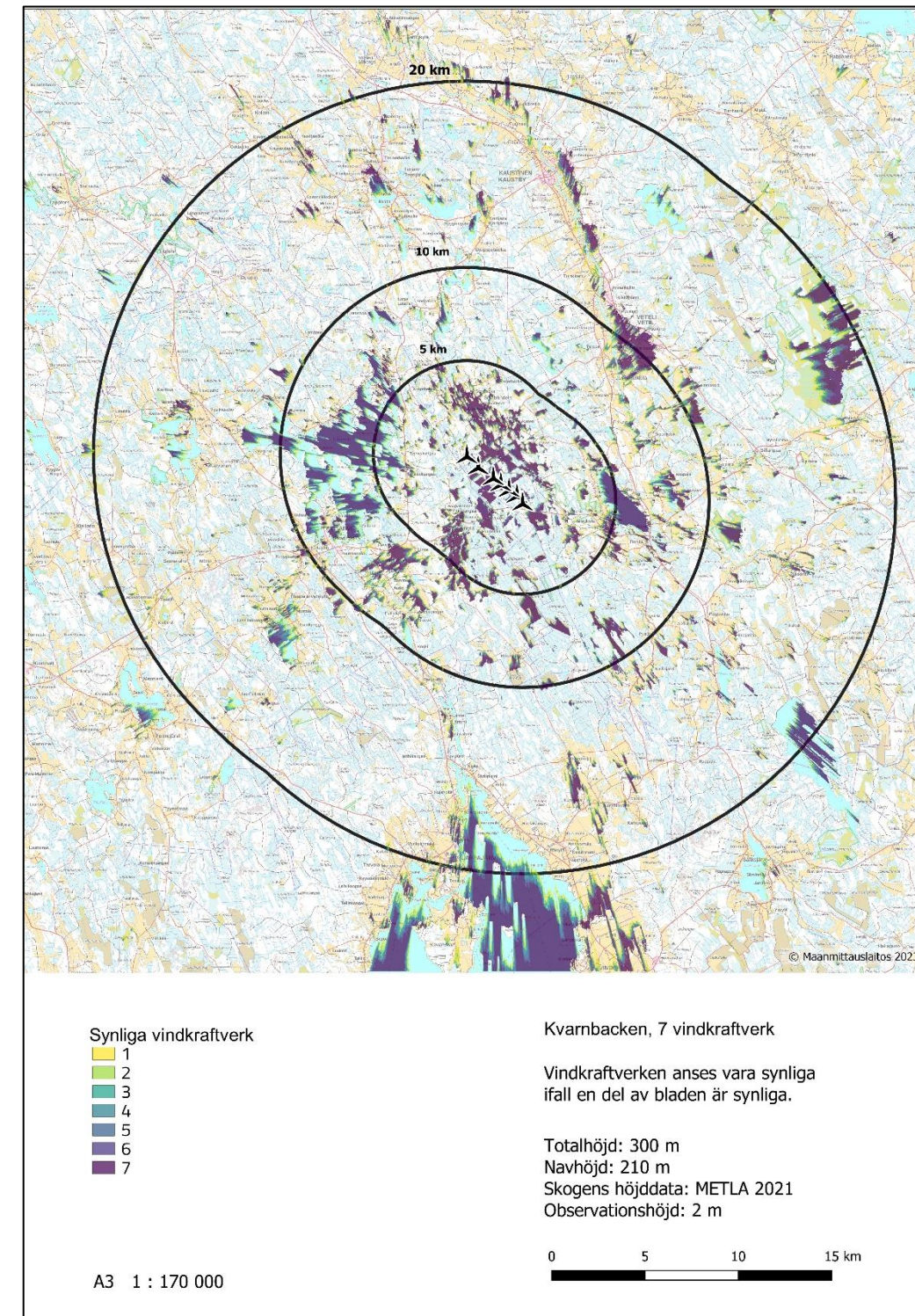


Bild 1.2 Synlighetsmodellering för kraftverken i ALT 1. (Etha Wind Oy). Granskningsområdet är 20 km från kraftverken.

Kuva 1.1 Näkyvyysaluemallinnus hankevaihtoehdon VE 1 tuulivoimaloista (Etha Wind Oy). Tarkastelualue 20 km voimaloista.

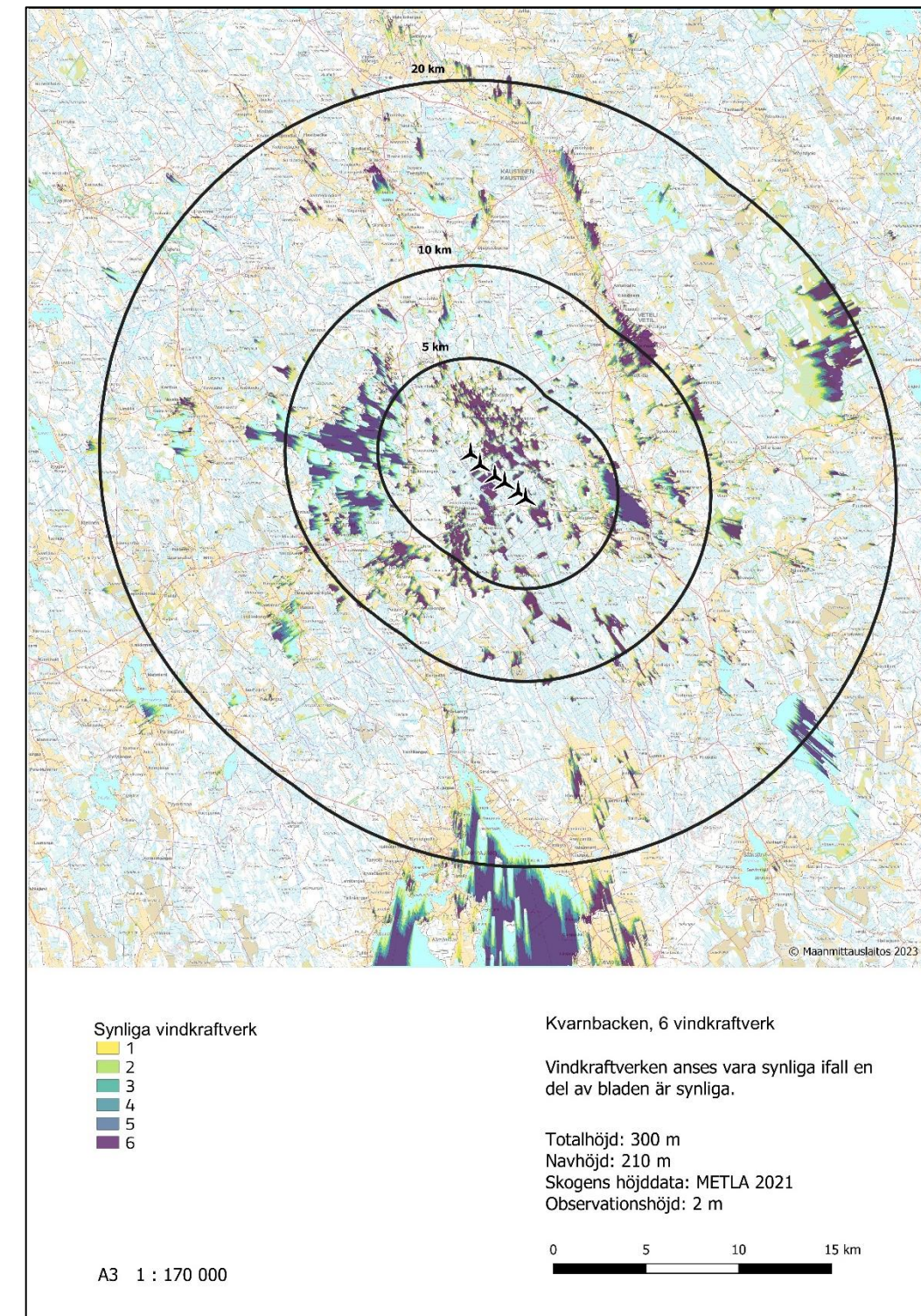
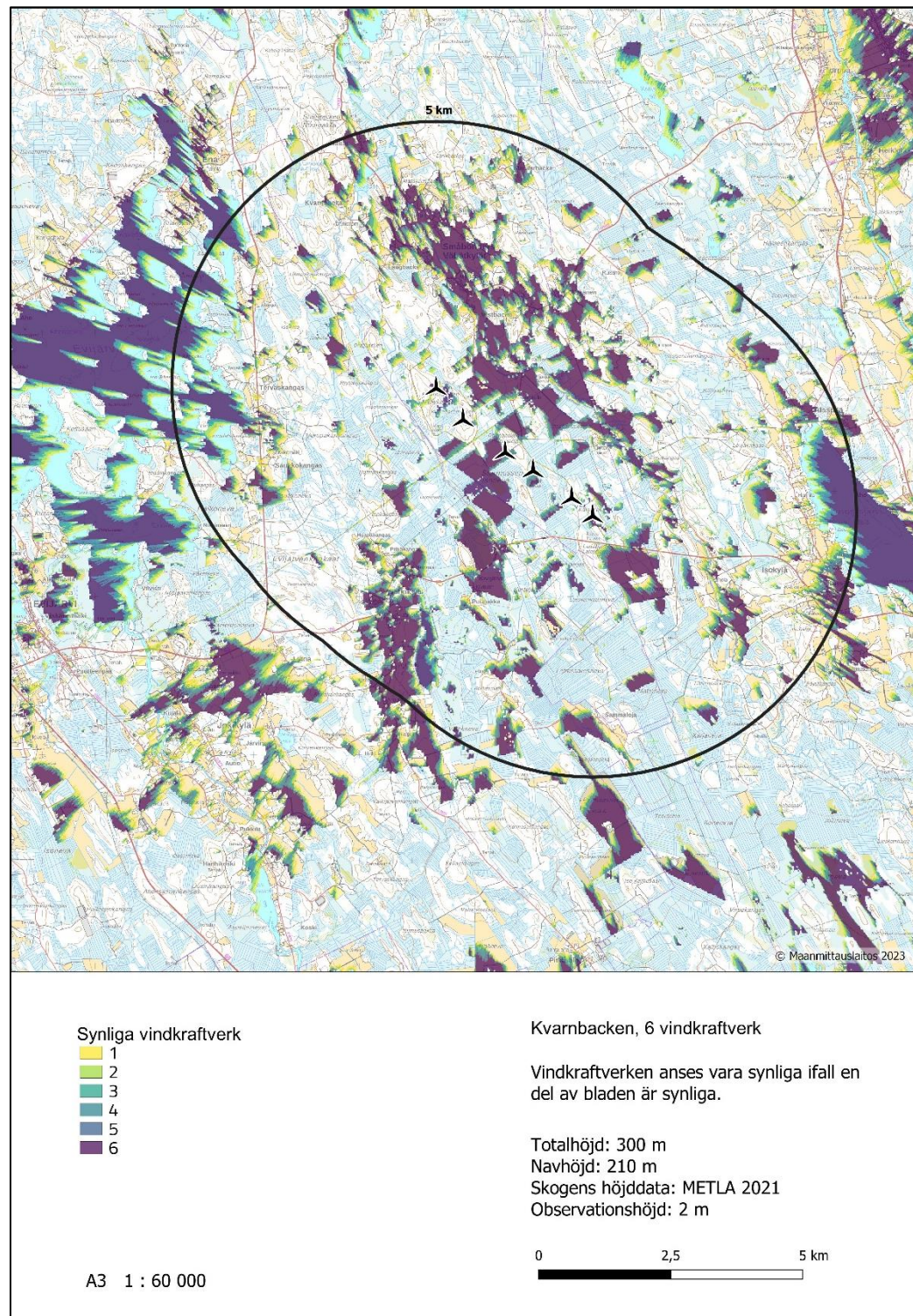


Bild 1.3 Synlighetsmodellering för kraftverken i ALT 2. (Etho Wind Oy). Närområdet är 5 km från kraftverken.

Bild 1.4 Synlighetsmodellering för kraftverken i ALT 2. (Etho Wind Oy). Granskningsområdet är 20 km från kraftverken.

Kuva 1.2. Näkyvyysaluemallinnus hankevaihtoehdon VE 2 tuulivoimaloista (Etho Wind Oy). Lähialue 5 km voimaloista.

Kuva 1.3. Näkyvyysaluemallinnus hankevaihtoehdon VE 2 tuulivoimaloista (Etho Wind Oy). Tarkastelualue 20 km voimaloista.

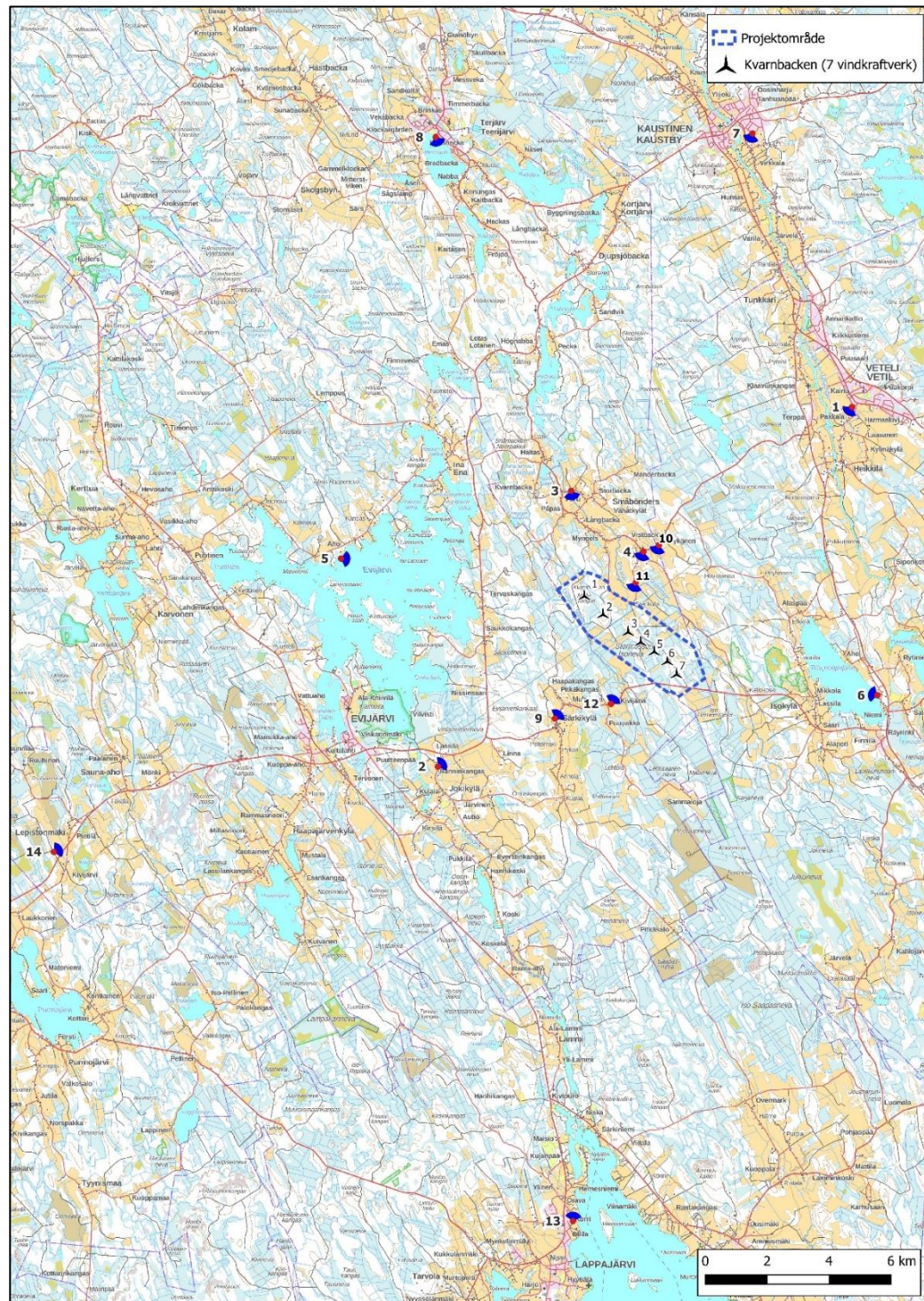


Bild 1.5 Synlighetsmodellering för kraftverken i projektalternativet ALT 1. Kartan visar fotograferingsplatserna för visualiseringsbilder (Etha Wind Oy). Visualiseringsbilderna är tagna mot projektområdet.

Kuva 1.4. Näkyyvyysaluemallinnus hankevaihtoehdon VE 1 tuulivoimaloista (Etha Wind Oy). Karttaan merkitty havainnekuvien kuvanottoapaikat (kuvauspisteet). Havainnekuvat on otettu hankealueeseen päin

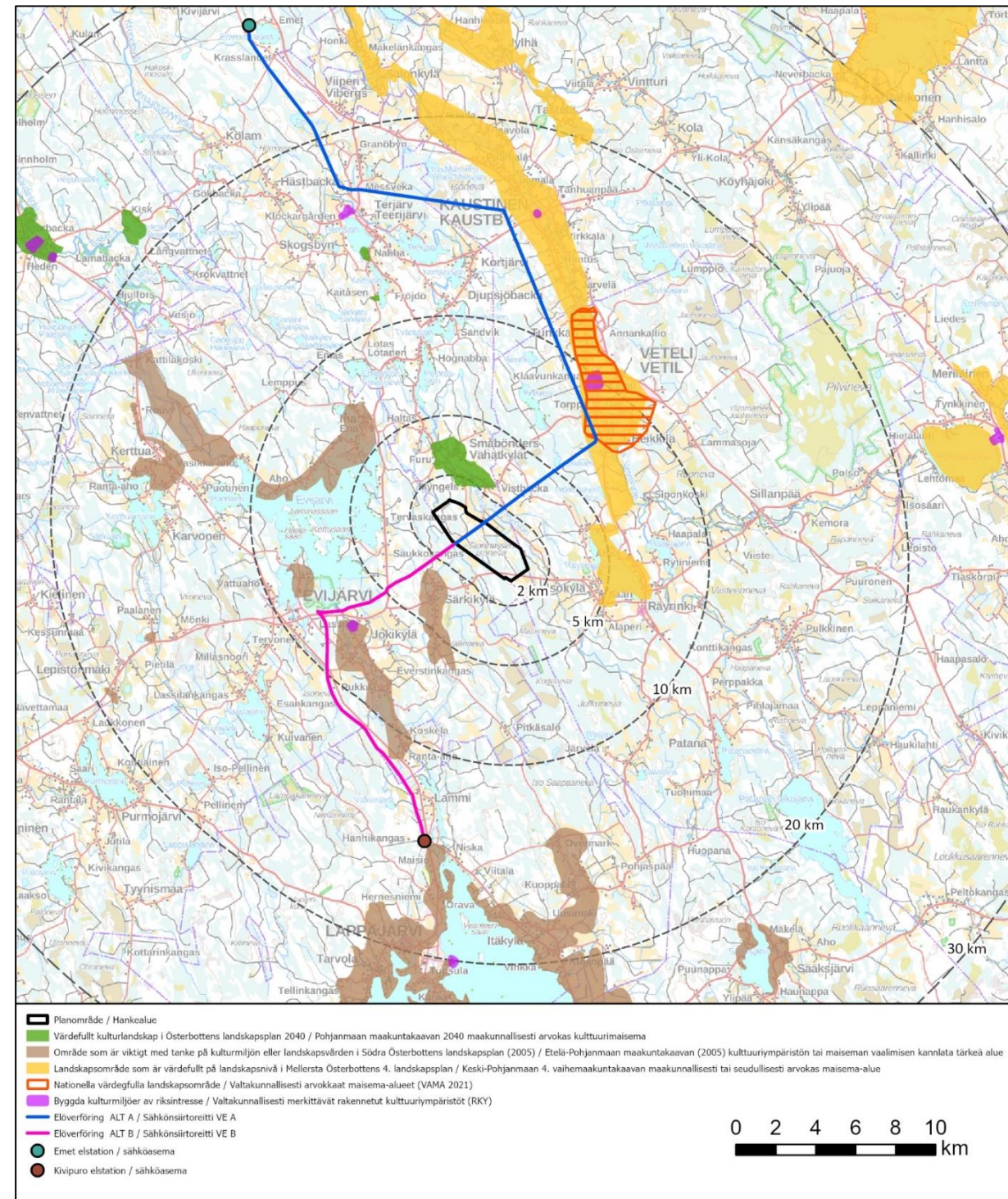


Bild 1.6 Projektområdets närmaste värdefulla landskapsområden och kulturmiljöer.

Kuva 1.5. Hankealuetta lähimmät arvokkaat maisema-alueet ja kulttuuriympäristöt.

Fotograferingsplats / Kuvauspiste	Bildens fotograf / Kuvan ottaja	Fotograferingsdag / Kuvauspäivämäärä
1. Vetil / Veteli	Etha Wind Oy	9.5.2023
2. Jokikylä	Etha Wind Oy	9.5.2023
3. Furu	Etha Wind Oy	9.5.2023
4. Vistbacka	Etha Wind Oy	9.5.2023
5. Aho	Etha Wind Oy	9.5.2023
6. Räyrinki	Etha Wind Oy	9.5.2023
7. Kaustby / Kaustinen	Etha Wind Oy	9.5.2023
8. Terjärv / Teerijärvi	Etha Wind Oy	9.5.2023
9. Särkikylä	Etha Wind Oy	9.5.2023
10. Nykänen	Etha Wind Oy	9.11.2023
11. Ollasmossen	Etha Wind Oy	9.11.2023
12. Kivijärvi	Etha Wind Oy	9.5.2023
13. Lappajärvi	Etha Wind Oy	9.5.2023
14. Lepistönmäki	Etha Wind Oy	9.5.2023

2 Vetil ALT 1 / Veteli, VE 1



Bild 2.1 Visualiseringsbild från Vetil (ALT 1). Avståndet till kraftverken är cirka 10-11 kilometer. Kraftverken syns svagt i landskapet. Projektet förändrar landskapet något vid fotograferingsplatsen.

Kuva 2.1. Havainnekuva Vetelistä (VE 1). Etäisyys voimaloihin noin 10-11 kilometriä. Voimalat näkyvät maisemassa heikosti. Kuvauspisteen kohdalla hanke muuttaa maisemaa vähäisesti.



Bild 2.2 Visualiseringsbild från Vetil (ALT 1). Ovanpå bilden är kraftverkens torn avbildade med en vit linje och bladens rotationsområde med en röd cirkel.

Kuva 2.2. Havainnekuva Vetelistä (VE 1). Valokuvan päällä on kuvattu voimaloiden tornit valkoisella viivalla ja lapojen pyörimisalue punaisella ympyrällä.



Bild 2.3 Visualiseringsbild från Vetil (ALT 1). Bilden motsvarar bildstorleken med ett 50 mm objektiv.

Kuva 2.3. Havainnekuva Vetelistä (VE 1). Kuvakulma vastaa kinofilmikoon 50 mm objektiivin kuvakulmaa.

3 Vetil ALT 2 / Veteli, VE 2



Bild 3.1 Visualiseringsbild från Vetil (ALT 2). Avståndet till kraftverken är cirka 10-11 kilometer. Kraftverken syns svagt i landskapet. Projektet förändrar landskapet något vid fotograferingsplatsen.

Kuva 3.1. Havainnekuva Vetelistä (VE 2). Etäisyys voimaloihin noin 10-11 kilometriä. Voimalat näkyvät maisemassa heikosti. Kuvauspisteen kohdalla hanke muuttaa maisemaa vähäisesti.



Bild 3.2 Visualiseringsbild från Vetil (ALT 2). Ovanpå bilden är kraftverkens torn avbildade med en vit linje och bladens rotationsområde med en röd cirkel.

Kuva 3.2. Havainnekuva Vetelistä (VE 2). Valokuvan päällä on kuvattu voimaloiden tornit valkoisella viivalla ja lapojen pyörimisaluet punaisella ympyrällä.



Bild 3.3 Visualiseringsbild från Vetil (ALT 2). Bilden motsvarar bildstorleken med ett 50 mm objektiv.

Kuva 3.3. Havainnekuva Vetelistä (VE 2). Kuvakulma vastaa kinofilmikoon 50 mm objektiivin kuvakulmaa.

4 Jokikylä, ALT 1 / VE 1



Bild 4.1 Visualiseringsbild från Jokikylä (ALT 1). Avståndet till kraftverken är cirka 7-9 kilometer. Kraftverken syns svagt i landskapet. Projektet förändrar landskapet något vid fotograferingsplatsen.

Kuva 4.1. Havainnekuva Jokikylästä (VE 1). Etäisyys voimaloihin on noin 7-9 kilometriä. Voimalat näkyvät maisemassa heikosti. Kuvauspisteen kohdalla hanke muuttaa maisemaa vähäisesti.



Bild 4.2 Visualiseringsbild från Jokikylä (ALT 1). Ovanpå bilden är kraftverkens torn avbildade med en vit linje och bladens rotationsområde med en röd cirkel.

Kuva 4.2. Havainnekuva Jokikylästä (VE 1). Valokuvan päällä on kuvattu voimaloiden tornit valkoisella viivalla ja lapojen pyörimisalue punaisella ympyrällä.



Bild 4.3 Visualiseringsbild från Jokikylä (ALT 1). Bilden motsvarar bildstorleken med ett 50 mm -objektiv.

Kuva 4.3. Havainnekuva Jokikylästä (VE 1). Kuvakulma vastaa kinofilmikoon 50 mm objektiivin kuvakulmaa.

5 Jokikylä, ALT 2 / VE 2



Bild 5.1 Visualiseringsbild från Jokikylä (ALT 2). Avståndet till kraftverken är cirka 7-9 kilometer. Kraftverken syns svagt i landskapet. Projektet förändrar landskapet något vid fotograferingsplatsen.

Kuva 5.1. Havainnekuva Jokikylästä (VE 2). Etäisyys voimaloihin on noin 7-9 kilometriä. Voimalat näkyvät maisemassa heikosti. Kuvauspisteen kohdalla hanke muuttaa maisemaa vähäisesti.



Bild 5.2 Visualiseringsbild från Jokikylä (ALT 2). Ovanpå bilden är kraftverkens torn avbildade med en vit linje och bladens rotationsområde med en röd cirkel.

Kuva 5.2. Havainnekuva Jokikylästä (VE 2). Valokuvan päällä on kuvattu voimaloiden tornit valkoisella viivalla ja lopojen pyörimisalue punaisella ympyrällä.



Bild 5.3 Visualiseringsbild från Jokikylä (ALT 2). Bilden motsvarar bildstorleken med ett 50 mm -objektiv.

Kuva 5.3. Havainnekuva Jokikylästä (VE 2). Kuvakulma vastaa kinofilmikoon 50 mm objektiivin kuvakulmaa.

6 Furu ALT 1/VE 1



Bild 6.1 Visualiseringsbild från Furu (ALT 1). Avståndet till kraftverken är cirka 3-7 kilometer. Vissa av kraftverken syns avsevärt i landskapet, vissa inte alls. Vid fotograferingsplatsen kommer projektet att förändra landskapet måttligt.

Kuva 6.1. Havainnekuva Furusta (VE 1). Etäisyys voimaloihin on noin 3-7 kilometriä. Osa voimaloista näkyy maisemassa merkittävästi, osa ei ollenkaan. Kuvauspisteen kohdalla hanke muuttaa maisemaa kohtalaisesti.



Bild 6.2 Visualiseringsbild från Furu (ALT 1). Ovanpå bilden är kraftverkens torn avbildade med en vit linje och bladens rotationsområde med en röd cirkel.

Kuva 6.2. Havainnekuva Furusta (VE 1). Valokuvan päällä on kuvattu voimaloiden tornit valkoisella viivalla ja lapojen pyörimisalue punaisella ympyrällä.



Bild 6.3 Visualiseringsbild från Furu (ALT 1). Bilden motsvarar bildstorleken med ett 50 mm objektiv.

Kuva 6.3. Havainnekuva Furusta (VE 1). Kuvakulma vastaa kinofilmikoon 50 mm objektiivin kuvakulmaa.

7 Furu, ALT 2 / VE 2



Bild 7.1 Visualiseringsbild från Furu (ALT 2). Avståndet till kraftverken är cirka 3-7 kilometer. Vissa av kraftverken syns avsevärt i landskapet, vissa inte alls. Vid fotograferingsplatsen kommer projektet att förändra landskapet måttligt.

Kuva 7.1. Havainnekuva Furusta (VE 2). Etäisyys voimaloihin on noin 3-7 kilometriä. Osa voimaloista näkyy maisemassa merkittävästi, osa ei ollenkaan. Kuvauspisteen kohdalla hanke muuttaa maisemaa kohtalaisesti.



Bild 7.2 Visualiseringsbild från Furu (ALT 2). Ovanpå bilden är kraftverkens torn avbildade med en vit linje och bladens rotationsområde med en röd cirkel.

Kuva 7.2. Havainnekuva Furusta (VE 2). Valokuvan päällä on kuvattu voimaloiden tornit valkoisella viivalla ja lapojen pyörimisalue punaisella ympyrällä.



Bild 7.3 Visualiseringsbild från Furu (ALT 2). Bilden motsvarar bildstorleken med ett 50 mm objektiv.

Kuva 7.3. Havainnekuva Furusta (VE 2). Kuvakulma vastaa kinofilmikoon 50 mm objektiivin kuvakulmaa.

8 Vistbacka, ALT 1 / VE 1



Bild 8.1 Visualiseringsbild från Vistbacka (ALT 1). Avståndet till kraftverken är cirka 2-4 kilometer. Landskapet tillförs ett nytt skikt. Vid fotograferingsplatsen förändrar projektet landskapet avsevärt. Konsekvenserna för landskapet är betydande vid fotograferingsplatsen.

Kuva 8.1. Havainnekuva Vistbackasta (VE 1). Etäisyys voimaloihin on noin 2-4 kilometriä. Maisemaan tulee uusi kerros. Kuvauspisteen kohdalla hanke muuttaa maisemaa merkittävästi. Vaikutukset maisemaan ovat merkittävät kuvauspisteen kohdalla.



Bild 8.2 Visualiseringsbild från Vistbacka (ALT 1). Ovanpå bilden är kraftverkens torn avbildade med en vit linje och bladens rotationsområde med en röd cirkel.

Kuva 8.2. Havainnekuva Vistbackasta (VE 1). Valokuvan päällä on kuvattu voimaloiden tornit valkoisella viivalla ja lapojen pyörimisalue punaisella ympyrällä.

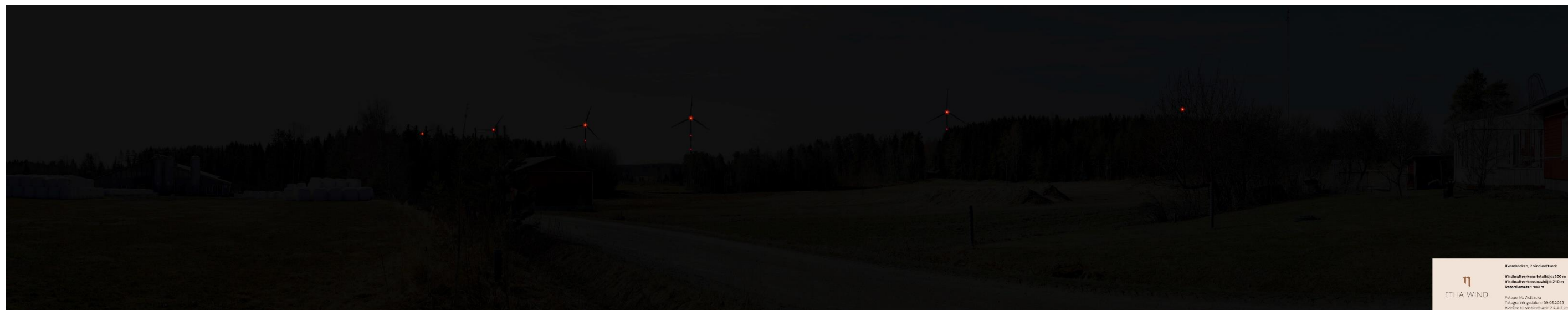


Bild 8.3 Visualiseringsbild av flyghinderljusen nattetid vid Vistbacka (ALT 1).

Kuva 8.3 Havainnekuva yöajan lentoestevaloista Vistbackasta (VE 1).



Bild 8.4 Visualiseringsbild från Vistbacka (ALT 1). Bilden motsvarar bildstorleken med ett 50 mm objektiv (FCG:s fotografi. Fotograferingsdag 15.3.2022)

Kuva 8.4. Havainnekuva Vistbackasta (VE 1). Kuvakulma vastaa kinofilmikoon 50 mm objektiivin kuvakulmaa. (Valokuva FCG:n. Kuvauspäivä 15.3.2022).

9 Vistbacka, ALT 2 / VE 2



Bild 9.1 Visualiseringsbild från Vistbacka (ALT 2). Avståndet till kraftverken är cirka 2-4 kilometer. Landskapet tillförs ett nytt skikt. Vid fotograferingsplatsen förändrar projektet landskapet avsevärt. Konsekvenserna för landskapet är betydande vid fotograferingsplatsen.

Kuva 9.1. Havainnekuva Vistbackasta (VE 2). Etäisyys voimaloihin on noin 2-4 kilometriä. Maisemaan tulee uusi kerros. Kuvauspisteen kohdalla hanke muuttaa maisemaa merkittävästi. Vaikutukset maisemaan ovat merkittävät kuvauspisteen kohdalla.



Bild 9.2 Visualiseringsbild från Vistbacka (ALT 2). Ovanpå bilden är kraftverkens torn avbildade med en vit linje och bladens rotationsområde med en röd cirkel.

Kuva 9.2. Havainnekuva Vistbackasta (VE 2). Valokuvan päällä on kuvattu voimaloiden tornit valkoisella viivalla ja lapojen pyörimisalue punaisella ympyrällä.

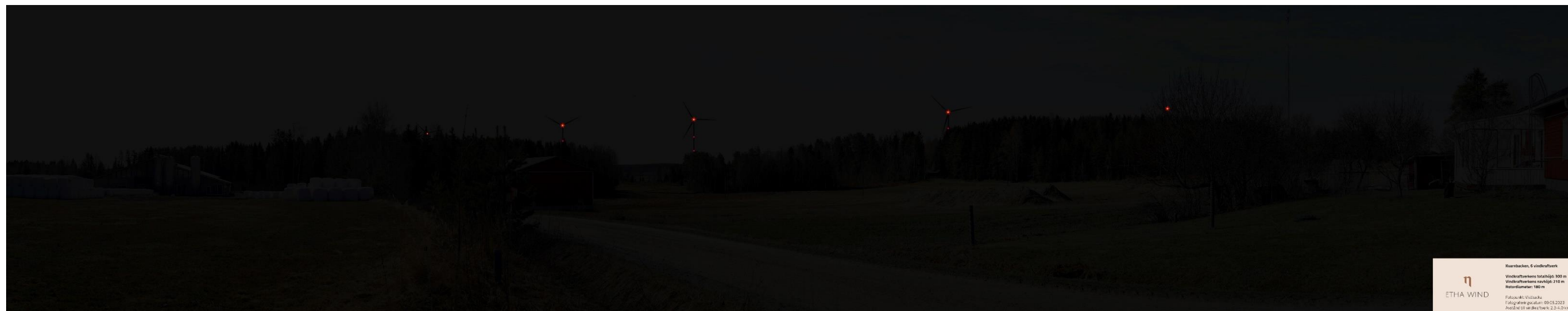


Bild 9.3 Visualiseringsbild av flyghinderljusen nattetid vid Vistbacka (ALT 2).

Kuva 9.3 Havainnekuva yöajan lentoestevaloista Vistbackasta (VE 2).



Bild 9.4 Visualiseringsbild från Vistbacka (ALT 2). Bilden motsvarar bildstorleken med ett 50 mm objektiv (FCG:s fotografi. Fotograferingsdag 15.3.2022)

Kuva 9.4. Havainnekuva Vistbackasta (VE 2). Kuvakulma vastaa kinofilmikoon 50 mm objektiivin kuvakulmaa. (Valokuva FCG:n. Kuvauspäivä 15.3.2022).

10 Aho, ALT 1 / VE 1



Bild 10.1 Visualiseringsbild från Aho (ALT 1). Avståndet till kraftverken är cirka 8-12 kilometer. Kraftverken syns bakom sjön, men avståndet till kraftverken är stort. Landskapet tillförs ett nytt, mänskligt modifierat skikt. Vid fotograferingsplatsen kommer projektet att förändra landskapet måttligt. Konsekvenserna för landskapet är måttliga vid fotograferingsplatsen.

Kuva 10.1. Havainnekuva Aholta (VE 1). Etäisyys voimaloista on noin 8-12 kilometriä. Voimalat näkyvät järven takana, mutta etäisyys voimaloihin on suuri. Maisemaan tulee uusi, ihmisen muokkaama kerros. Kuvauspisteen kohdalla hanke muuttaa maisemaa kohtalaisesti. Vaikutukset maisemaan ovat kohtalaiset kuvauspisteen kohdalla.



Bild 10.2 Visualiseringsbild från Aho (ALT 1). Ovanpå bilden är kraftverkens torn avbildade med en vit linje och bladens rotationsområde med en röd cirkel.

Kuva 10.2. Havainnekuva Aholta (VE 1). Valokuvan päällä on kuvattu voimaloiden tornit valkoisella viivalla ja lapojen pyörimisalue punaisella ympyrällä.



Bild 10.3 Visualiseringsbild från Aho (ALT 1). Bilden motsvarar bildstorleken med ett 50 mm objektiv.

Kuva 10.3. Havainnekuva Aholta (VE 1). Kuvakulma vastaa kinofilmikoon 50 mm objektiivin kuvakulmaa.

11 Aho, ALT 2 / VE 2



Bild 11.1 Visualiseringsbild från Aho (ALT 2). Avståndet till kraftverken är cirka 8-12 kilometer. Kraftverken syns bakom sjön, men avståndet till kraftverken är stort. Landskapet tillförs ett nytt, mänskligt modifierat skikt. Vid fotograferingsplatsen kommer projektet att förändra landskapet måttligt. Konsekvenserna för landskapet är måttliga vid fotograferingsplatsen.

Kuva 11.1. Havainnekuva Aholta (VE 2). Etäisyys voimaloista on noin 8-12 kilometriä. Voimalat näkyvät järven takana, mutta etäisyys voimaloihin on suuri. Maisemaan tulee uusi, ihmisen muokkaama kerros. Kuvauspisteen kohdalla hanke muuttaa maisemaa kohtalaisesti. Vaikutukset maisemaan ovat kohtalaiset kuvauspisteen kohdalla.



Bild 11.2 Visualiseringsbild från Aho (ALT 2). Ovanpå bilden är kraftverkens torn avbildade med en vit linje och bladens rotationsområde med en röd cirkel.

Kuva 11.2. Havainnekuva Aholta (VE 2). Valokuvan päällä on kuvattu voimaloiden tornit valkoisella viivalla ja lapojen pyörimisalue punaisella ympyrällä.



Bild 11.3 Visualiseringsbild från Aho (ALT 2). Bilden motsvarar bildstorleken med ett 50 mm objektiv.

Kuva 11.3. Havainnekuva Aholta (VE 2). Kuvakulma vastaa kinofilmikoon 50 mm objektiivin kuvakulmaa.

12 RÄYRINKI, ALT 1 / VE 1



Bild 12.1 Visualiseringsbild från RÄYRINKI (ALT 1). Avståndet till kraftverken är cirka 7-10 kilometer. Kraftverken syns bakom sjön, men avståndet till kraftverken är stort. Landskapet tillförs ett nytt, mänskligt modifierat skikt. Vid fotograferingsplatsen kommer projektet att förändra landskapet måttligt. Konsekvenserna för landskapet är måttliga vid fotograferingsplatsen.

Kuva 12.1. Havainnekuva RÄYRINGISTÄ (VE 1). Etäisyys voimaloista on noin 7-10 kilometriä. Voimalat näkyvät järven takana, mutta etäisyys voimaloihin on suuri. Maisemaan tulee uusi, ihmisen muokkaama kerros. Kuvauspisteiden kohdalla hanke muuttaa maisemaa kohtalaisesti. Vaikutukset maisemaan ovat kohtalaiset kuvauspisteiden kohdalla.



Bild 12.2 Visualiseringsbild från RÄYRINKI (ALT 1). Ovanpå bilden är kraftverkens torn avbildade med en vit linje och bladens rotationsområde med en röd cirkel.

Kuva 12.2. Havainnekuva RÄYRINGISTÄ (VE 1). Valokuvan päällä on kuvattu voimaloiden tornit valkoisella viivalla ja lapojen pyörimisalue punaisella ympyrällä.

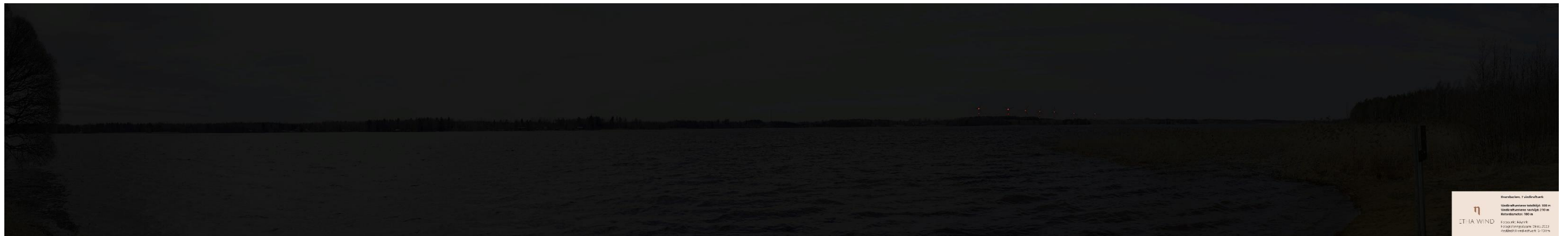


Bild 12.3 Visualiseringsbild av flyghinderljusen nattetid vid RÄYRINKI (ALT 1).

Kuva 12.3 Havainnekuva yöajan lentoestevaloista RÄYRINGISTÄ (VE 1).



Bild 12.4 Visualiseringsbild från Räyrinki (ALT 1). Bilden motsvarar ungefär bildstorleken med ett 50 mm objektiv.

Kuva 12.4. Havainnekuva Räyringistä (VE 1). Kuvakulma vastaa kinofilmikoon 50 mm objektiivin kuvakulmaa.

13 RÄYRINKI, ALT 1 / VE 2



Bild 13.1 Visualiseringsbild från RÄYRINKI (ALT 2). Avståndet till kraftverken är cirka 7-10 kilometer. Kraftverken syns bakom sjön, men avståndet till kraftverken är stort. Landskapet tillförs ett nytt, mänskligt modifierat skikt. Vid fotograferingsplatsen kommer projektet att förändra landskapet måttligt. Konsekvenserna för landskapet är måttliga vid fotograferingsplatsen.

Kuva 13.1. Havainnekuva RÄYRINGISTÄ (VE 2). Etäisyys voimaloista on noin 7-10 kilometriä. Voimalat näkyvät järven takana, mutta etäisyys voimaloihin on suuri. Maisemaan tulee uusi, ihmisen muokkaama kerros. Kuvauspisteessä hanke muuttaa maisemaa kohtalaisesti. Vaikutukset maisemaan ovat kohtalaiset kuvauspisteessä.



Bild 13.2 Visualiseringsbild från RÄYRINKI (ALT 2). Ovanpå bilden är kraftverkens torn avbildade med en vit linje och bladens rotationsområde med en röd cirkel.

Kuva 13.2. Havainnekuva RÄYRINGISTÄ (VE 2). Valokuvan päällä on kuvattu voimaloiden tornit valkoisella viivalla ja lapojen pyörimisalue punaisella ympyrällä.

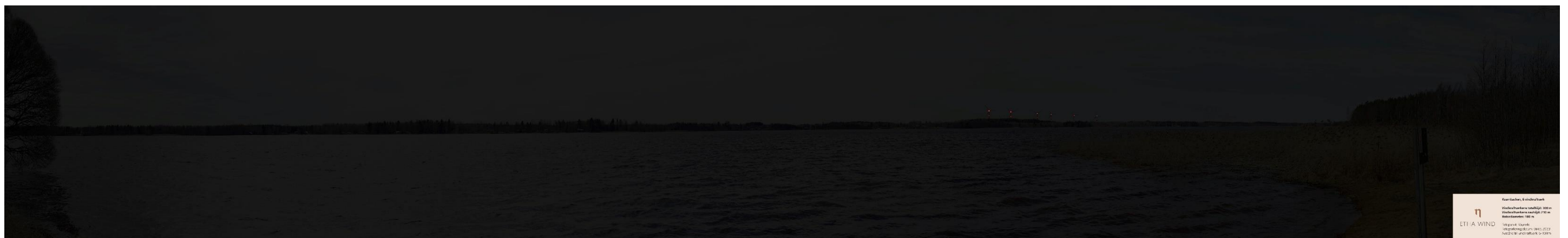


Bild 13.3 Visualiseringsbild av flyghinderljusen nattetid vid RÄYRINKI (ALT 2).

Kuva 13.3 Havainnekuva yöajan lentoestevaloista RÄYRINGISTÄ (VE 2).



Bild 13.4 Visualiseringsbild från Räyrinki (ALT 2). Bilden motsvarar ungefär bildstorleken med ett 50 mm objektiv.

Kuva 13.4. Havainnekuva Räyringistä (VE 2). Kuvakulma vastaa kinofilmikoon 50 mm objektiivin kuvakulmaa.

14 Kaustby, ALT 1 / Kaustinen, VE 1



Bild 14.1 Visualiseringsbild från Kaustby (ALT 1). Avståndet till kraftverken är cirka 16-18 kilometer. Kraftverken är gömda bakom träden. Vid fotograferingsplatsen förändrar projektet landskapet något. Konsekvenserna för landskapet är små vid fotograferingsplatsen.

Kuva 14.1. Havainnekuva Kaustisilta (VE 1). Etäisyys voimaloista on noin 16-18 kilometriä. Voimalat piiloutuvat puuston taakse. Kuvauspisteen kohdalla hanke muuttaa maisemaa heikosti. Vaikutukset maisemaan ovat vähäiset kuvauspisteen kohdalla.



Bild 14.2 Visualiseringsbild från Kaustby (ALT 1). Ovanpå bilden är kraftverkens torn avbildade med en vit linje och bladens rotationsområde med en röd cirkel.

Kuva 14.2. Havainnekuva Kaustisilta (VE 1). Valokuvan päällä on kuvattu voimaloiden tornit valkoisella viivalla ja lapojen pyörimisalue punaisella ympyrällä.



Bild 14.3 Visualiseringsbild från Kaustby (ALT 1). Bilden motsvarar bildstorleken med ett 50 mm objektiv.

Kuva 14.3. Havainnekuva Kaustisilta (VE 1). Kuvakulma vastaa kinofilmikoon 50 mm objektiivin kuvakulmaa.

15 Kaustby, ALT 2 / Kaustinen, VE 2



Bild 15.1 Visualiseringsbild från Kaustby (ALT 2). Avståndet till kraftverken är cirka 16-18 kilometer. Kraftverken är gömda bakom träden. Vid fotograferingsplatsen förändrar projektet landskapet något. Konsekvenserna för landskapet är små vid fotograferingsplatsen.

Kuva 15.1. Havainnekuva Kaustisilta (VE 2). Etäisyys voimaloista on noin 16-18 kilometriä. Voimalat piiloutuvat puuston taakse. Kuvauspisteen kohdalla hanke muuttaa maisemaa heikosti. Vaikutukset maisemaan ovat vähäiset kuvauspisteen kohdalla.



Bild 15.2 Visualiseringsbild från Kaustby (ALT 2). Ovanpå bilden är kraftverkens torn avbildade med en vit linje och bladens rotationsområde med en röd cirkel.

Kuva 15.2. Havainnekuva Kaustisilta (VE 2). Valokuvan päällä on kuvattu voimaloiden tornit valkoisella viivalla ja lapojen pyörimisalue punaisella ympyrällä.



Bild 15.3 Visualiseringsbild från Kaustby (ALT 2). Bilden motsvarar bildstorleken med ett 50 mm objektiv.

Kuva 15.3. Havainnekuva Kaustisilta (VE 2). Kuvakulma vastaa kinofilmikoon 50 mm objektiivin kuvakulmaa.

16 Terjärv, ALT 1 / Teerijärvi, VE 1



Bild 16.1 Visualiseringsbilder från Terjärv (ALT 1). Avståndet till kraftverken är cirka 16-19 kilometer. Kraftverken ligger i huvudsak bakom träden och avståndet till kraftverken är stort. Vid fotograferingsplatsen kommer projektet att förändra landskapet måttligt. Konsekvenserna för landskapet är måttliga vid fotograferingsplatsen.

Kuva 16.1. Havainnekuva Teerijärveltä (VE 1). Etäisyys voimaloista on noin 16-19 kilometriä. Voimalat jäävät pääosin puuston taakse ja etäisyys voimaloihin on suuri. Kuvauspisteen kohdalla hanke muuttaa maisemaa kohtalaisesti. Vaikutukset maisemaan ovat kohtalaiset kuvauspisteen kohdalla.



Bild 16.2 Visualiseringsbild från Terjärv (ALT 1). Ovanpå bilden är kraftverkens torn avbildade med en vit linje och bladens rotationsområde med en röd cirkel. (FCG:s fotografi. Fotograferingsdag 5.10.2021)

Kuva 16.2. Havainnekuva Teerijärveltä (VE 1). Valokuvan päällä on kuvattu voimaloiden tornit valkoisella viivalla ja lapojen pyörimisalue punaisella ympyrällä. (Valokuva FCG:n. Kuvauspäivä 5.10.2021).



Bild 16.3 Visualiseringsbild från Terjärv (ALT 1). Bilden motsvarar bildstorleken med ett 50 mm objektiv. (FCG:s fotografi. Fotograferingsdag 5.10.2021)

Kuva 16.3. Havainnekuva Teerijärveltä (VE 1). Kuvakulma vastaa kinofilmikoon 50 mm objektiivin kuvakulmaa. (Valokuva FCG:n. Kuvauspäivä 5.10.2021).

17 Terjärv, ALT 2 / Teerijärvi, VE 2



Bild 17.1 Visualiseringsbilder från Terjärv (ALT 2). Avståndet till kraftverken är cirka 16-19 kilometer. Kraftverken ligger i huvudsak bakom träden och avståndet till kraftverken är stort. Vid fotograferingsplatsen kommer projektet att förändra landskapet måttligt. Konsekvenserna för landskapet är måttliga vid fotograferingsplatsen.

Kuva 17.1. Havainnekuva Teerijärveltä (VE 2). Etäisyys voimaloista on noin 16-19 kilometriä. Voimalat jäävät pääosin puuston taakse ja etäisyys voimaloihin on suuri. Kuvauspisteen kohdalla hanke muuttaa maisemaa kohtalaisesti. Vaikutukset maisemaan ovat kohtalaiset kuvauspisteen kohdalla.



Bild 17.2 Visualiseringsbild från Terjärv (ALT 2). Ovanpå bilden är kraftverkens torn avbildade med en vit linje och bladens rotationsområde med en röd cirkel.

Kuva 17.2. Havainnekuva Teerijärveltä (VE 2). Valokuvan päällä on kuvattu voimaloiden tornit valkoisella viivalla ja lapojen pyörimisalue punaisella ympyrällä.



Bild 17.3 Visualiseringsbild från Terjärv (ALT 2). Bilden motsvarar bildstorleken med ett 50 mm objektiv.

Kuva 17.3. Havainnekuva Teerijärveltä (VE 2). Kuvakulma vastaa kinofilmikoon 50 mm objektiivin kuvakulmaa.

18 Särkikylä, ALT 1 / VE 1



Bild 18.1 Visualiseringsbild från Särkikylä (ALT 1). Avståndet till kraftverken är cirka 4-5 kilometer. Landskapet tillförs ett nytt, mänskligt modifierat skikt. Vid fotograferingsplatsen kommer projektet att förändra landskapet avsevärt. Konsekvenserna för landskapet är betydande vid fotograferingsplatsen.

Kuva 18.1. Havainnekuva Särkikylästä (VE 1). Etäisyys voimaloista on noin 4-5 kilometriä. Maisemaan tulee uusi kerros. Kuvauspisteen kohdalla hanke muuttaa maisemaa merkittävästi. Vaikutukset maisemaan ovat merkittävät kuvauspisteen kohdalla.



Bild 18.2 Visualiseringsbild från Särkikylä (ALT 1). Ovanpå bilden är kraftverkens torn avbildade med en vit linje och bladens rotationsområde med en röd cirkel.

Kuva 18.2. Havainnekuva Särkikylästä (VE 1). Valokuvan päällä on kuvattu voimaloiden tornit valkoisella viivalla ja lapojen pyörimisalue punaisella ympyrällä.



Bild 18.3 Visualiseringsbild av flyghinderljusen nattetid vid Särkikylä (ALT 1).

Kuva 18.3 Havainnekuva yöajan lentoestevaloista Särkikylästä (VE 1).



Bild 18.4 Visualiseringsbild från Särkikylä (ALT 1). Bilden motsvarar bildstorleken med ett 50 mm objektiv.

Kuva 18.4. Havainnekuva Särkikylästä (VE 1). Kuvakulma vastaa kinofilmikoon 50 mm objektiivin kuvakulmaa.

19 Särkikylä, ALT 2 / VE 2



Bild 19.1 Visualiseringsbild från Särkikylä (ALT 2). Avståndet till kraftverken är cirka 4-6 kilometer. Landskapet tillförs ett nytt, mänskligt modifierat skikt. Vid fotograferingsplatsen kommer projektet att förändra landskapet avsevärt. Konsekvenserna för landskapet är betydande vid fotograferingsplatsen.

Kuva 19.1. Havainnekuva Särkikylästä (VE 2). Etäisyys voimaloista on noin 4-6 kilometriä. Maisemaan tulee uusi kerros. Kuvauspisteen kohdalla hanke muuttaa maisemaa merkittävästi. Vaikutukset maisemaan ovat merkittävät kuvauspisteen kohdalla.



Bild 19.2 Visualiseringsbild från Särkikylä (ALT 2). Ovanpå bilden är kraftverkens torn avbildade med en vit linje och bladens rotationsområde med en röd cirkel.

Kuva 19.2. Havainnekuva Särkikylästä (VE 2). Valokuvan päällä on kuvattu voimaloiden tornit valkoisella viivalla ja lapojen pyörimisalue punaisella ympyrällä.



Bild 19.3 Visualiseringsbild av flyghinderljusen nattetid vid Särkikylä (ALT 2).

Kuva 19.3 Havainnekuva yöajan lentoestevaloista Särkikylästä (VE 2).



Bild 19.4 Visualiseringsbild från Särkikylä (ALT 2). Bilden motsvarar bildstorleken med ett 50 mm objektiv.

Kuva 19.4. Havainnekuva Särkikylästä (VE 2). Kuvakulma vastaa kinofilmikoon 50 mm objektiivin kuvakulmaa.

20 Nykänen, ALT 1 / VE 1



Bild 20.1 Visualiseringsbild från Nykänen (ALT 1). Avståndet till kraftverken är cirka 3-4 kilometer. Alla kraftverk utom två är nästan helt täckta av skogen. Två av kraftverken syns nästan helt. Vid fotograferingsplatsen kommer projektet att förändra landskapet måttligt.

Kuva 20.1. Havainnekuva Nykäselmä (VE 1). Etäisyys voimaloista on noin 3-4 kilometriä. Puusto peittää kaikki paitsi kaksi voimalaa lähes kokonaan. Kahdesta voimalasta näkyy suurin osa. Kuvauspisteen kohdalla hanke muuttaa maisemaa kohtalaisesti.



Bild 20.2 Visualiseringsbild från Nykänen (ALT 1). Ovanpå bilden är kraftverkens torn avbildade med en vit linje och bladens rotationsområde med en röd cirkel.

Kuva 20.2. Havainnekuva Nykäselmä (VE 1). Valokuvan päällä on kuvattu voimaloiden tornit valkoisella viivalla ja lapojen pyörimisaluet punaisella ympyrällä.



Bild 20.3 Visualiseringsbild från Nykänen (ALT 1). Bilden motsvarar bildstorleken med ett 50 mm objektiv.

Kuva 20.3. Havainnekuva Nykäselmä (VE 1). Kuvakulma vastaa kinofilmikoon 50 mm objektiivin kuvakulmaa.

21 Nykänen, ALT 2 / VE 2



Bild 21.1 Visualiseringsbild från Nykänen (ALT 2). Avståndet till kraftverken är cirka 3-4 kilometer. Alla kraftverk är nästan helt täckta av skogen. Vid fotograferingsplatsen kommer projektet att förändra landskapet något.

Kuva 21.1. Havainnekuva Nykäselältä (VE 2). Etäisyys voimaloista on noin 3-4 kilometriä. Puusto peittää kaikki voimalat lähes kokonaan. Kuvauspisteen kohdalla hanke muuttaa maisemaa vähäisesti.



Bild 21.2 Visualiseringsbild från Nykänen (ALT 2). Ovanpå bilden är kraftverkens torn avbildade med en vit linje och bladens rotationsområde med en röd cirkel.

Kuva 21.2. Havainnekuva Nykäselältä (VE 2). Valokuvan päällä on kuvattu voimaloiden tornit valkoisella viivalla ja lapojen pyörimisalue punaisella ympyrällä.



Bild 21.3 Visualiseringsbild från Nykänen (ALT 2). Bilden motsvarar bildstorleken med ett 50 mm objektiv.

Kuva 21.3. Havainnekuva Nykäselmä (VE 2). Kuvakulma vastaa kinofilmikoon 50 mm objektiivin kuvakulmaa.

22 Ollasmossen, ALT 1 / VE 1



Bild 22.1 Visualiseringsbild från Ollasmossen (ALT 1). Avståndet till kraftverken är cirka 2-3 kilometer. Vid fotograferingsplatsen täcks alla förutom 3 kraftverk av träden. Vid fotograferingsplatsen kommer projektet att förändra landskapet måttligt. Konsekvenserna för landskapet är måttliga vid fotograferingsplatsen.

Kuva 22.1 Havainnekuva Ollasmossenilta (VE 1). Etäisyys voimaloista on noin 2-3 kilometriä. Kuvauspisteessä kaikki paitsi 3 voimalaa peittyvät puuston taakse. Kuvauspisteessä kohdalla hanke muuttaa maisemaa kohtalaisesti. Vaikutukset maisemaan ovat kohtalaiset kuvauspisteessä.



Bild 22.2 Visualiseringsbild från Ollasmossen (ALT 1). Ovanpå bilden är kraftverkens torn avbildade med en vit linje och bladens rotationsområde med en röd cirkel.

Kuva 22.2 Havainnekuva Ollasmossenilta (VE 1). Valokuvan päällä on kuvattu voimaloiden tornit valkoisella viivalla ja lapojen pyörimisaluet punaisella ympyrällä.



Bild 22.3 Visualiseringsbild från Ollasmossen (ALT 1). Bilden motsvarar bildstorleken med ett 50 mm objektiv.

Kuva 22.3 Havainnekuva Ollasmossenilta (VE 1). Kuvakulma vastaa kinofilmikoon 50 mm objektiivin kuvakulmaa.

23 Ollasmossen, ALT 2 / VE 2



Bild 23.1 Visualiseringsbild från Ollasmossen (ALT 2). Avståndet till kraftverken är cirka 2-3 kilometer. Vid fotograferingsplatsen täcks alla förutom 3 kraftverk av träden. Vid fotograferingsplatsen kommer projektet att förändra landskapet måttligt. Konsekvenserna för landskapet är måttliga vid fotograferingsplatsen.

Kuva 23.1 Havainnekuva Ollasmossenilta (VE 2). Etäisyys voimaloista on noin 2-3 kilometriä. Kuvauspisteessä kaikki paitsi 3 voimalaa peittyy puuston taakse. Kuvauspisteessä kohdalla hanke muuttaa maisemaa kohtalaisesti. Vaikutukset maisemaan ovat kohtalaiset kuvauspisteessä.



Bild 23.2 Visualiseringsbild från Ollasmossen (ALT 2). Ovanpå bilden är kraftverkens torn avbildade med en vit linje och bladens rotationsområde med en röd cirkel.

Kuva 23.2 Havainnekuva Ollasmossenilta (VE 2). Valokuvan päällä on kuvattu voimaloiden tornit valkoisella viivalla ja lapojen pyörimisalue punaisella ympyrällä.



Bild 23.3 Visualiseringsbild från Ollasmossen (ALT 2). Bilden motsvarar bildstorleken med ett 50 mm objektiv.

Kuva 23.3 Havainnekuva Ollasmossenilta (VE 2). Kuvakulma vastaa kinofilmikoon 50 mm objektiivin kuvakulmaa.

24 Kivijärvi, ALT 1 / VE 1



Bild 24.1 Visualiseringsbilder från Kivijärvi (ALT 1). Avståndet till kraftverken är cirka 2-4 kilometer. Landskapet tillförs ett nytt, mänskligt modifierat skikt. Alla 7 kraftverken syns tydligt från fotograferingsplatsen. Vid fotograferingsplatsen förändrar projektet landskapet avsevärt. Konsekvenserna för landskapet är betydande vid fotograferingsplatsen.

Kuva 24.1 Havainnekuva Kivijärveltä (VE 1). Etäisyys voimaloista on noin 2-4 kilometriä. Maisemaan tulee uusi, ihmisen muokkaama kerros. Kaikki 7 voimalaa näkyvät kuvauspisteen kohdalla maisemassa selkeästi. Kuvauspisteen kohdalla hanke muuttaa maisemaa merkittävästi. Vaikutukset maisemaan ovat merkittävät kuvauspisteen kohdalla.



Bild 24.2 Visualiseringsbild från Kivijärvi (ALT 1). Ovanpå bilden är kraftverkens torn avbildade med en vit linje och bladens rotationsområde med en röd cirkel.

Kuva 24.2 Havainnekuva Kivijärveltä (VE 1). Valokuvan päällä on kuvattu voimaloiden tornit valkoisella viivalla ja lapojen pyörimisalue punaisella ympyrällä.



Bild 24.3 Visualiseringsbild från Kivijärvi (ALT 1). Bilden motsvarar bildstorleken med ett 50 mm objektiv.

Kuva 24.3 Havainnekuva Kivijärveltä (VE 1). Kuvakulma vastaa kinofilmikoon 50 mm objektiivin kuvakulmaa.

25 Kivijärvi, ALT 2 / VE 2



Bild 25.1 Visualiseringsbilder från Kivijärvi (ALT 2). Avståndet till kraftverken är cirka 2-4 kilometer. Landskapet tillförs ett nytt, mänskligt modifierat skikt. Alla 6 kraftverken syns tydligt från fotograferingsplatsen. Vid fotograferingsplatsen förändrar projektet landskapet avsevärt. Konsekvenserna för landskapet är betydande vid fotograferingsplatsen.

Kuva 25.1 Havainnekuva Kivijärveltä (VE 2). Etäisyys voimaloista on noin 2-4 kilometriä. Maisemaan tulee uusi, ihmisen muokkaama kerros. Kaikki 6 voimalaa näkyvät kuvauspisteen kohdalla maisemassa selkeästi. Kuvauspisteen kohdalla hanke muuttaa maisemaa merkittävästi. Vaikutukset maisemaan ovat merkittävät kuvauspisteen kohdalla.



Bild 25.2 Visualiseringsbild från Kivijärvi (ALT 2). Ovanpå bilden är kraftverkens torn avbildade med en vit linje och bladens rotationsområde med en röd cirkel.

Kuva 25.2 Havainnekuva Kivijärveltä (VE 2). Valokuvan päällä on kuvattu voimaloiden tornit valkoisella viivalla ja lapojen pyörimisalue punaisella ympyrällä.



Bild 25.3 Visualiseringsbild från Kivijärvi (ALT 2). Bilden motsvarar bildstorleken med ett 50 mm objektiv.

Kuva 25.3 Havainnekuva Kivijärveltä (VE 2). Kuvakulma vastaa kinofilmikoon 50 mm objektiivin kuvakulmaa.

26 Lappajärvi ALT 1 / VE 1



Bild 26.1 Visualiseringsbilder från Lappajärvi (ALT 1). Avståndet till kraftverken är cirka 18-20 kilometer. På fotograferingsplatsen ligger kraftverken i huvudsak bakom träden och avståndet till kraftverken är stort. Vid fotograferingsplatsen kommer projektet inte att förändra landskapet. Konsekvenserna på landskapet är små vid fotograferingsplatsen.

Kuva 26.1 Havainnekuva Lappajärveltä (VE 1). Etäisyys voimaloista on noin 18-20 kilometriä. Voimalat jäävät kuvauspisteessä pääosin puuston taakse ja etäisyys voimaloihin on suuri. Kuvauspisteiden kohdalla hanke ei muuta maisemaa. Vaikutukset maisemaan ovat vähäiset kuvauspisteiden kohdalla.



Bild 26.2 Visualiseringsbild från Lappajärvi (ALT 1). Ovanpå bilden är kraftverkens torn avbildade med en vit linje och bladens rotationsområde med en röd cirkel.

Kuva 26.2 Havainnekuva Lappajärveltä (VE 1). Valokuvan päällä on kuvattu voimaloiden tornit valkoisella viivalla ja lapojen pyörimisaluet punaisella ympyrällä.



Bild 26.3 Visualiseringsbild från Lappajärvi (ALT 1). Bilden motsvarar bildstorleken med ett 50 mm objektiv.

Kuva 26.3 Havainnekuva Lappajärveltä (VE 1). Kuvakulma vastaa kinofilmikoon 50 mm objektiivin kuvakulmaa.

27 Lappajärvi, ALT 2 / VE 2



Bild 27.1 Visualiseringsbilder från Lappajärvi (ALT 2). Avståndet till kraftverken är cirka 18-20 kilometer. På fotograferingsplatsen ligger kraftverken i huvudsak bakom träden och avståndet till kraftverken är stort. Vid fotograferingsplatsen kommer projektet inte att förändra landskapet. Konsekvenserna på landskapet är små vid fotograferingsplatsen.

Kuva 27.1 Havainnekuva Lappajärveltä (VE 2). Etäisyys voimaloista on noin 18-20 kilometriä. Voimalat jäävät kuvauspisteessä pääosin puuston taakse ja etäisyys voimaloihin on suuri. Kuvauspisteessä hanke ei muuta maisemaa. Vaikutukset maisemaan ovat vähäiset kuvauspisteessä.



Bild 27.2 Visualiseringsbild från Lappajärvi (ALT 2). Ovanpå bilden är kraftverkens torn avbildade med en vit linje och bladens rotationsområde med en röd cirkel.

Kuva 27.2 Havainnekuva Lappajärveltä (VE 2). Valokuvan päällä on kuvattu voimaloiden tornit valkoisella viivalla ja lapojen pyörimisaluet punaisella ympyrällä.



Bild 27.3 Visualiseringsbild från Lappajärvi (ALT 2). Bilden motsvarar bildstorleken med ett 50 mm objektiv.

Kuva 27.3 Havainnekuva Lappajärveltä (VE 2). Kuvakulma vastaa kinofilmikoon 50 mm objektiivin kuvakulmaa.

28 Lepistönmäki, ALT 1 / VE 1



Bild 28.1 Visualiseringsbild från Lepistönmäki (ALT 1). Avståndet till kraftverken är cirka 19-21 kilometer. På fotograferingsplatsen ligger kraftverken i huvudsak bakom träden och avståndet till kraftverken är stort. Vid fotograferingsplatsen kommer projektet inte att förändra landskapet. Konsekvenserna för landskapet är små vid fotograferingsplatsen.

Kuva 28.1 Havainnekuva Lepistönmäeltä (VE 1). Etäisyys voimaloista on noin 19-21 kilometriä. Voimalat jäävät kuvauspisteessä pääosin puuston taakse ja etäisyys voimaloihin on suuri. Kuvauspisteen kohdalla hanke ei muuta maisemaa. Vaikutukset maisemaan ovat vähäiset kuvauspisteen kohdalla.



Bild 28.2 Visualiseringsbild från Lepistönmäki (ALT 1). Ovanpå bilden är kraftverkens torn avbildade med en vit linje och bladens rotationsområde med en röd cirkel.

Kuva 28.2 Havainnekuva Lepistönmäeltä (VE 1). Valokuvan päällä on kuvattu voimaloiden tornit valkoisella viivalla ja lapojen pyörimisalue punaisella ympyrällä.



Bild 28.3 Visualiseringsbild från Lepistönmäki (ALT 1). Bilden motsvarar bildstorleken med ett 50 mm objektiv.

Kuva 28.3 Havainnekuva Lepistönmäeltä (VE 1). Kuvakulma vastaa kinofilmikoon 50 mm objektiivin kuvakulmaa.

29 Lepistönmäki, ALT 2 / VE 2



Bild 29.1 Visualiseringsbild från Lepistönmäki (ALT 2). Avståndet till kraftverken är cirka 19-21 kilometer. På fotograferingsplatsen ligger kraftverken i huvudsak bakom träden och avståndet till kraftverken är stort. Vid fotograferingsplatsen kommer projektet inte att förändra landskapet. Konsekvenserna för landskapet är små vid fotograferingsplatsen.

Kuva 29.1 Havainnekuva Lepistönmäeltä (VE 2). Etäisyys voimaloista on noin 19-21 kilometriä. Voimalat jäävät kuvauspisteessä pääosin puuston taakse ja etäisyys voimaloihin on suuri. Kuvauspisteen kohdalla hanke ei muuta maisemaa. Vaikutukset maisemaan ovat vähäiset kuvauspisteen kohdalla.



Bild 29.2 Visualiseringsbild från Lepistönmäki (ALT 2). Ovanpå bilden är kraftverkens torn avbildade med en vit linje och bladens rotationsområde med en röd cirkel.

Kuva 29.2 Havainnekuva Lepistönmäeltä (VE 2). Valokuvan päällä on kuvattu voimaloiden tornit valkoisella viivalla ja lapojen pyörimisalue punaisella ympyrällä.



Bild 29.3 Visualiseringsbild från Lepistönmäki (ALT 2). Bilden motsvarar bildstorleken med ett 50 mm objektiv.

Kuva 29.3 Havainnekuva Lepistönmäeltä (VE 2). Kuvakulma vastaa kinofilmikoon 50 mm objektiivin kuvakulmaa.