

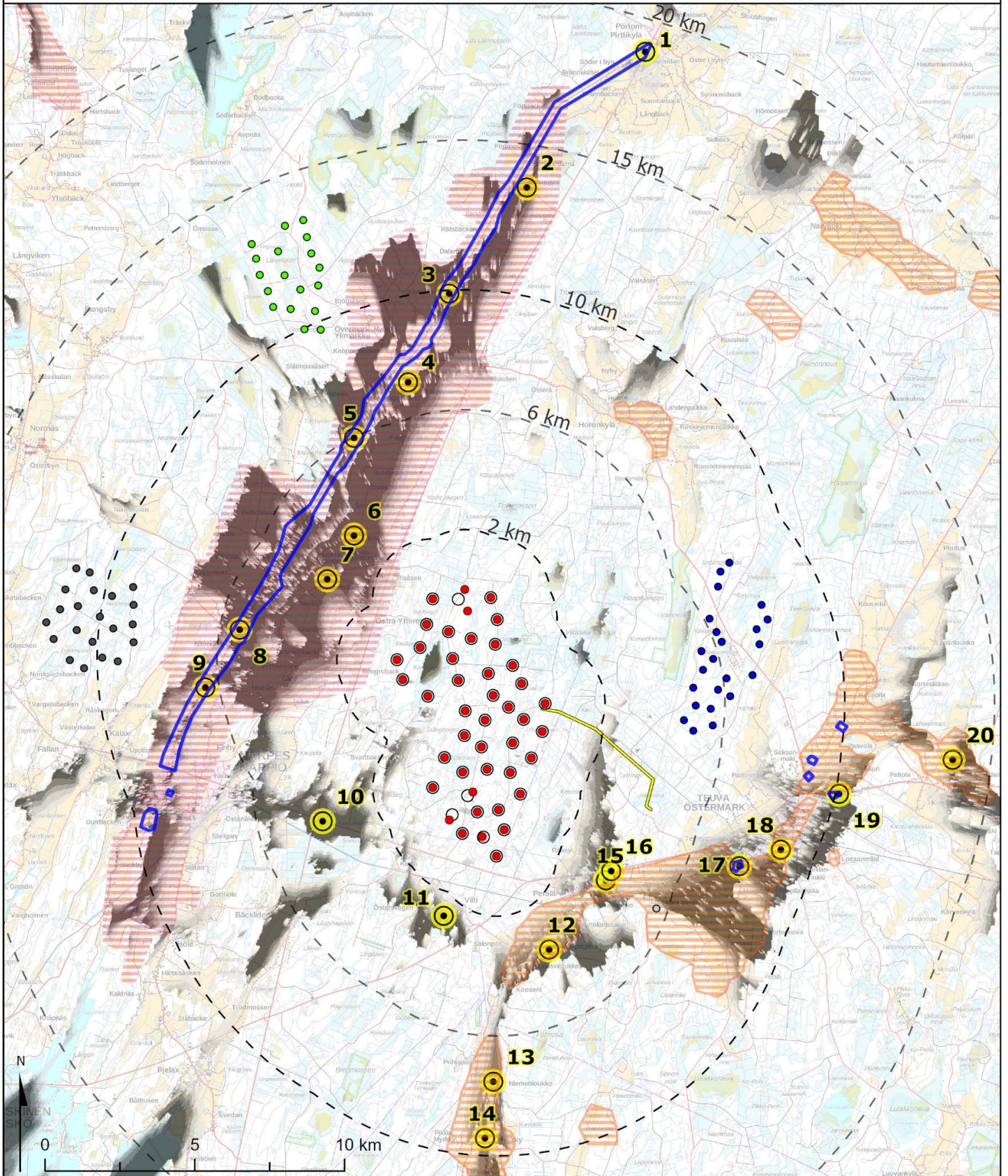
Valokuvasovitteet

Fotomontage



Valokuvasoitteissa on huomioitu kartalla olevat Bredåsen tuulivoimalat VE2 ja muiden hankkeiden tuulivoimalat. I fotomontage har beaktats vindkraftverken ALT2 i Bredåsen och vindkraftverken i andra projektområden.

- Kuvauspaikat / Fotopunkter
- Bredåsen tuulivoimala VE1 / vindkraftverk ALT1
- Bredåsen tuulivoimala VE2 / vindkraftverk ALT2
- Paskoonharju tuulivoimala / vindkraftverk
- Pettumäki tuulivoimala / vindkraftverk
- Hedet tuulivoimala / vindkraftverk
- Kalax tuulivoimala / vindkraftverk
- Suunniteltu voimalinja / Planerad kraftledning
- Valtakunnallisesti arvokas kulttuuriympäristö (RKY 2009) / Byggd kulturmiljö av riksintresse
- ▨ Maakunnallisesti arvokas maisema-alue / Landskapsområde som är värdefull på landskapsnivå
- ▨ Kulttuuriympäristön tai maiseman vaalimisen kannalta tärkeä alue / Område som är viktigt för kulturmiljön eller landskapsvården
- Voimaloita näkyy / Av vindkraftverken syns
 - 0 - 8
 - 9 - 17
 - 18 - 26
 - 27 - 34
 - 35 - 42



Valokuvasoitteet / Fotomontage

Kuvauspaikka 1. Vaasantieltä Pirttikylän kohdalta. Lähin voimala 18,9 km etäisyydellä.
Fotopunkt 1. Från Vasavägen i Pörtom. Avståndet till närmaste kraftverk är 18,9 km.



Kuvauspaikka 2. Källmossantien ja Bengtsintien risteysalue. Lähin voimala 13,7 km etäisyydellä.
Fotopunkt 2. Korsningsområde mellan Källmossvägen och Bengtsvägen. Avståndet till närmaste kraftverk är 13,7 km.



Kuvauspaikka 3. Vaasantieltä Gabbelsin kohdalta. Lähin voimala 10,2 km etäisyydellä.
Fotopunkt 3. Från Vasavägen i Gabbels. Avståndet till närmaste kraftverk är 10,2 km.



Kuvauspaikka 4. Sjolvallintieltä Ylimarkun kylän eteläpuolelta. Lähin voimala 7,3 km etäisyydellä.
Fotopunkt 4. Från Sjolvallsvägen söder om Övermarks by. Avståndet till närmaste kraftverk är 7,3 km.



Kuvauspaikka 5. Vaasantieltä Högforsin kohdalta. Lähin voimala 6 km etäisyydellä.
Fotopunkt 5. Från Vasavägen i Högfors. Avståndet till närmaste kraftverk är 6 km.



Kuvauspaikka 6. Ingelsvägen-tieltä Pottarnan kohdalta. Lähin voimala 3,4 km etäisyydellä.
Fotopunkt 6. Från Ingelsvägen i Pottarna. Avståndet till närmaste kraftverk är 3,4 km.



Kuvauspaikka 7. Gammeltomtvägen-tieltä Östra Yttermarkin suuntaan. Lähin voimala 3,5 km etäisyydellä.
Fotopunkt 7. Från Gammeltomtvägen i riktning mot Östra Yttermark. Avståndet till närmaste kraftverk är 3,5 km.



Kuvauspaikka 8. Vaasantieltä Näveråsenin kohdalta. Lähin voimala 5,3 km etäisyydellä.
Fotopunkt 8. Från Vasavägen i Näveråsen. Avståndet till närmaste kraftverk är 5,3 km.



Kuvauspaikka 9. Vaasantieltä Närpiön keskustaajaman pohjoispuolelta. Lähin voimala 6,5 km etäisyydellä.
Fotopunkt 9. Från Vasavägen norr om Närpes centralort. Avståndet till närmaste kraftverk är 6,5 km.



Kuvauspaikka 10. Karilantieltä Närpiön keskustaajaman itäpuolelta. Lähin voimala 3,8 km etäisyydellä.
Fotopunkt 10. Från Karlåvågen öster om Närpes centralort. Avståndet till närmaste kraftverk är 3,8 km.



Kuvauspaikka 11. Österskogsvägen-tieltä Viitin kohdalta. Lähin voimala 2,7 km etäisyydellä.
Fotopunkt 11. Från Österskogsvägen i Viiti. Avståndet till närmaste kraftverk är 2,7 km.



Kuvauspaikka 12. Panulantieltä Luusinloukon kohdalta. Lähin voimala 3,6 km etäisyydellä.
Fotopunkt 12. Från Panulantie-vägen i Luusinloukko. Avståndet till närmaste kraftverk är 3,6 km



Kuvauspaikka 13. Komulantieltä Niemenloukon kohdalta. Lähin voimala 7,5 km etäisyydellä.
Fotopunkt 13. Från Komulantie-vägen i Niemenloukko. Avståndet till närmaste kraftverk är 7,5 km.



Kuvauspaikka 14. Kirkkotieltä Myrkyn kylältä. Lähin voimala 9,4 km etäisyydellä.
Fotopunkt 14. Från Kyrkvägen i Mörtmark by. Avståndet till närmaste kraftverk är 9,4 km.



Kuvauspaikka 15. Kiiruskoskentieltä Perälän kylän itäpuolelta. Lähin voimala 3,7 km etäisyydellä.
Fotopunkt 15. Från Kiiruskoskentie-vägen öster om Peräläby. Avståndet till närmaste kraftverk är 3,7 km.



Kuvauspaikka 16. Kaskistentieltä Perälän kylän itäpuolelta. Lähin voimala 3,8 km etäisyydellä.
Fotopunkt 16. Från Kaskistentie-vägen öster om Perälä by. Avståndet till närmaste kraftverk är 3,8 km.



Kuvauspaikka 17. Joentaustantieltä Teuvan keskustaajaman eteläpuolelta. Lähin voimala 7,7 km etäisyydellä.
Fotopunkt 17. Från Joentaustantie-vägen söder om Östermarks centralort. Avståndet till närmaste kraftverk är 7,7 km.



Kuvauspaikka 18. Teuvan juna-aseman läheisyydestä. Lähin voimala 8,9 km etäisyydellä.
Fotopunkt 18. I närheten av Östermarks järnvägsstation. Avståndet till närmaste kraftverk är 8,9 km.



Kuvauspaikka 19. Kauhajoentieltä Teuvan keskustaajaman itäpuolelta. Lähin voimala 10,1 km etäisyydellä.
Fotopunkt 19. Från Kauhajoentie-vägen öster om Östermarks centralort. Avståndet till närmaste kraftverk är 10,1 km.



Kuvauspaikka 20. Nevanperäntieltä Riipin kohdalta. Lähin voimala 13,7 km etäisyydellä.
Fotopunkt 20. Från Nevanperäntie-vägen i Riippi. Avståndet till närmaste kraftverk är 13,7 km.



Yöaikaiset valokuvasovitteet Fotomontage nattetid

Kuvauspaikka 6. Ingelsvägen-tieltä Pottarnan kohdalta. Lähin voimala 3,4 km etäisyydellä.
Fotopunkt 6. Från Ingelsvägen i Pottarna. Avståndet till närmaste kraftverk är 3,4 km.



Kuvauspaikka 10. Karilantieltä Närpiön keskustaajaman itäpuolelta. Lähin voimala 3,8 km etäisyydellä.
Fotopunkt 10. Från Karlåvägen öster om Närpes centralort. Avståndet till närmaste kraftverk är 3,8 km.



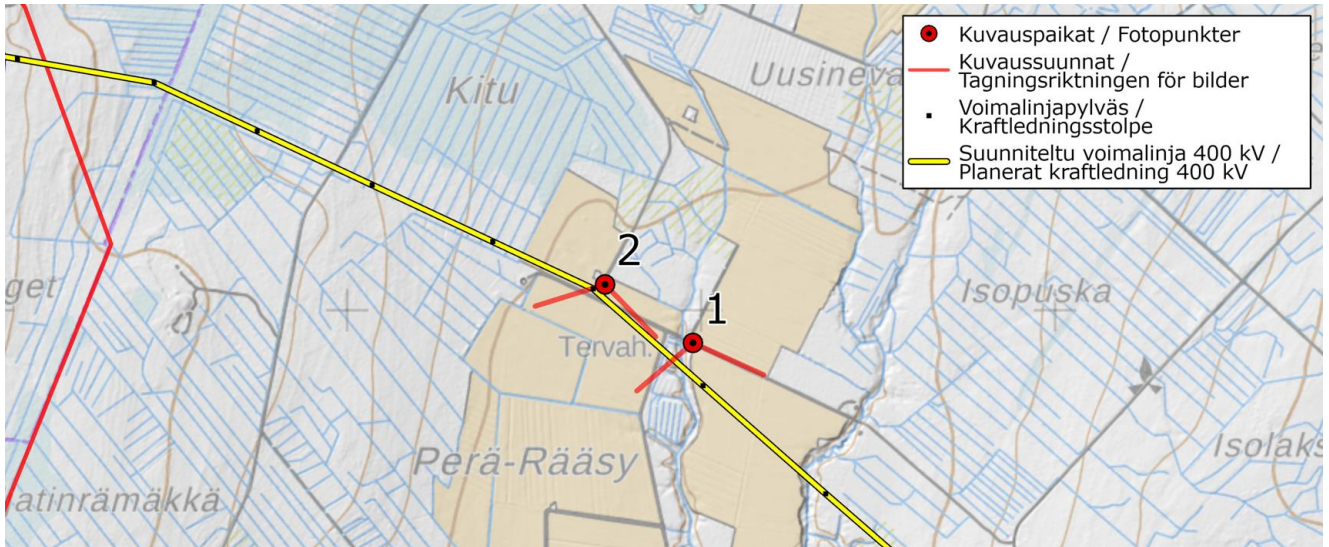
Kuvauspaikka 16. Kaskistentieltä Perälän kylän itäpuolelta. Lähin voimala 3,8 km etäisyydellä.
Fotopunkt 16. Från Kaskistentie-vägen öster om Perälä by. Avståndet till närmaste kraftverk är 3,8 km.



400 kV voimajohdon valokuvasovite

Fotomontage av 400 kV kraftledning

Havainnekuva 400 kV:n voimajohdosta avoimessa peltomaisemassa Perä-Rääsyn alueella.
Fotomontage av 400 Kv kraftledning i öppet åkerområde i Perä-Rääsy område.



Kuvauspaikka 1. / Fotopunkt 1.



Kuvauspaikka 2. / Fotopunkt 2.

