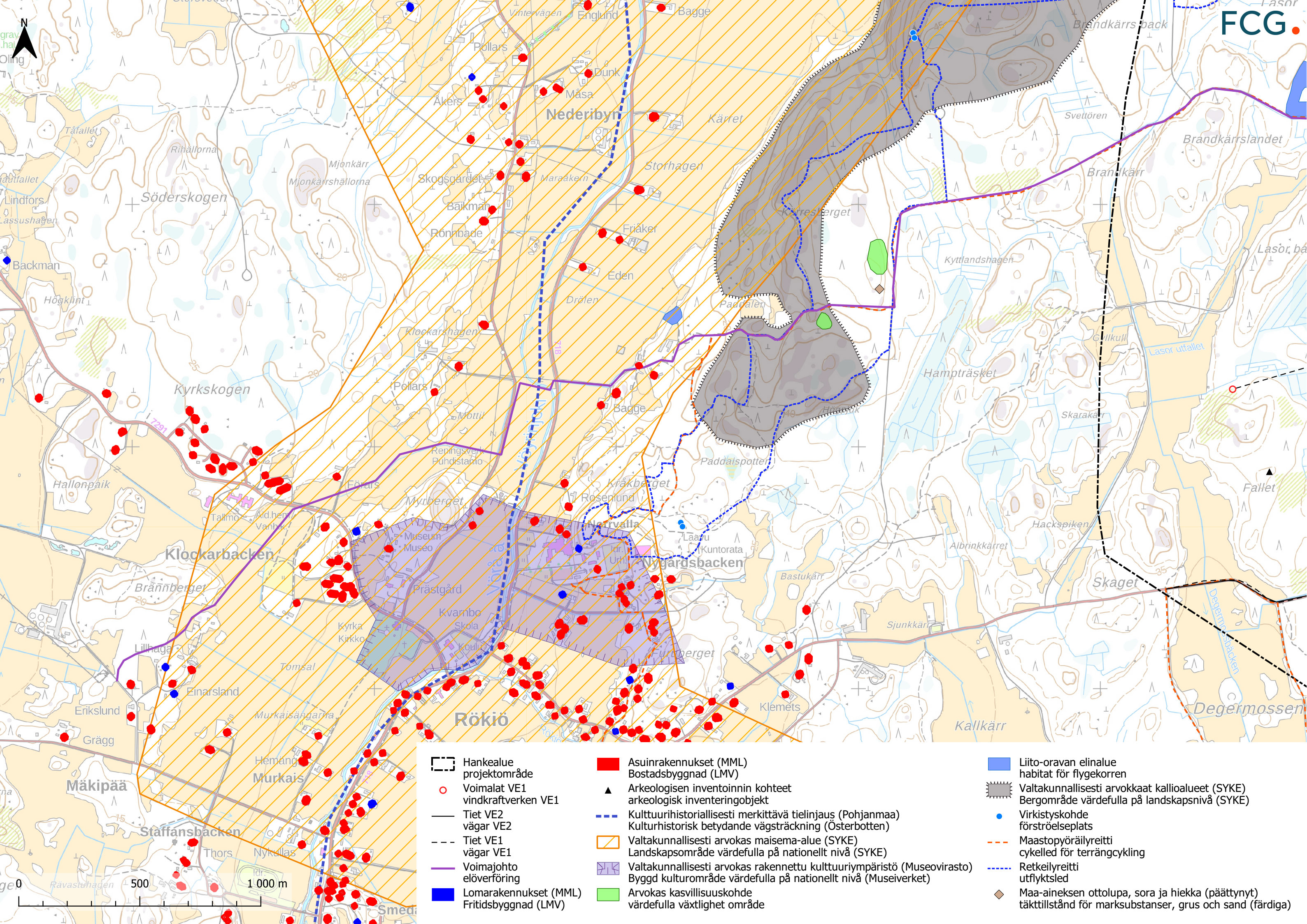


- Hankealue projektområde
- Voimalat VE2 vindkraftverken VE2
- Voimalat VE1 vindkraftverken VE1
- Tiet VE2 vägar VE2
- Tiet VE1 vägar VE1
- Voimajohto elöverföring
- Sähköasema elstation
- Lomarakennukset (MML) Fritidsbyggnad (LMV)
- Asuinrakennukset (MML) Bostadsbyggnad (LMV)

- ▲ Arkeologisen inventoinnin kohteet arkeologisk inventeringobjekt
- Maakunnallisesti arvokas rakennettu kulttuuriympäristö (Pohjanmaa) Byggd kulturmiljö värdefulla på landskapsnivå (Österbotten)
- Kulttuurihistoriallisesti merkittävä tielinjaus (Pohjanmaa) Kulturhistorisk betydande vägsträckning (Österbotten)
- Valtakunnallisesti arvokas maisema-alue (SYKE) Landskapsområde värdefulla på nationellt nivå (SYKE)
- Yksityinen luonnonsuojelualue (SYKE) Privat naturskyddsområde (SYKE)
- Natura SPA-alue (SYKE) Natura SPA-område (SYKE)
- Lintuvesiensuojeluohjelma fågelvattenskyddsprogram
- Viitasammakko åkergröda
- Viitasammakon lisääntymisalue åkergröda, reproduktionsområde

- Arvokas kasvillisuuskohte värdefulla växtlighet område
- Liito-oravan habitat för flygekorren
- Metsäkanalintujen soidnipaikat dalripa reproduktionsområde
- Valtakunnallisesti arvokkaat kallioalueet (SYKE) Bergområde värdefulla på landskapsnivå (SYKE)
- Virkistyskohte förströelseplats
- Maastopyöräilyreitti cykelled för terrängcykling
- Retkeilyreitti utflyktsled
- ◆ Maa-aineksen ottolupa, muu (voimassa) täktilstånd för marksubstanser, andra (giltig)
- ◆ Maa-aineksen ottolupa, sora ja hiekka (päättynyt) täktilstånd för marksubstanser, grus och sand (färdiga)



- Hankealue projektområde
- Voimalat VE1
vindkraftverken VE1
- Tiet VE2
vägar VE2
- Tiet VE1
vägar VE1
- Voimajohto
elöverföring
- Lomarakennukset (MML)
Fritidsbyggnad (LMV)

- Asuinrakennukset (MML)
Bostadsbyggnad (LMV)
- ▲ Arkeologisen inventoinnin kohteet
arkeologisk inventeringobjekt
- Kultuurihistoriallisesti merkittävä tielinjaus (Pohjanmaa)
Kulturhistorisk betydande vägsträckning (Österbotten)
- Valtakunnallisesti arvokas maisema-alue (SYKE)
Landskapsområde värdefulla på nationellt nivå (SYKE)
- Valtakunnallisesti arvokas rakennettu kulttuuriympäristö (Museovirasto)
Byggt kulturområde värdefulla på nationellt nivå (Museiverket)
- Arvokas kasvillisuuskohte
värdefulla växtlighet område

- Liito-oravan elinalue
habitat för flygekorren
- Valtakunnallisesti arvokkaat kallioalueet (SYKE)
Bergområde värdefulla på landskapsnivå (SYKE)
- Virkistyskohte
förströelseplats
- Maastopyöräilyreitti
cykelled för terrängcykling
- Retkeilyreitti
utflyktsled
- ◆ Maa-aineksen ottolupa, sora ja hiekka (päättynyt)
täktstillstånd för marksubstanser, grus och sand (färdiga)

