

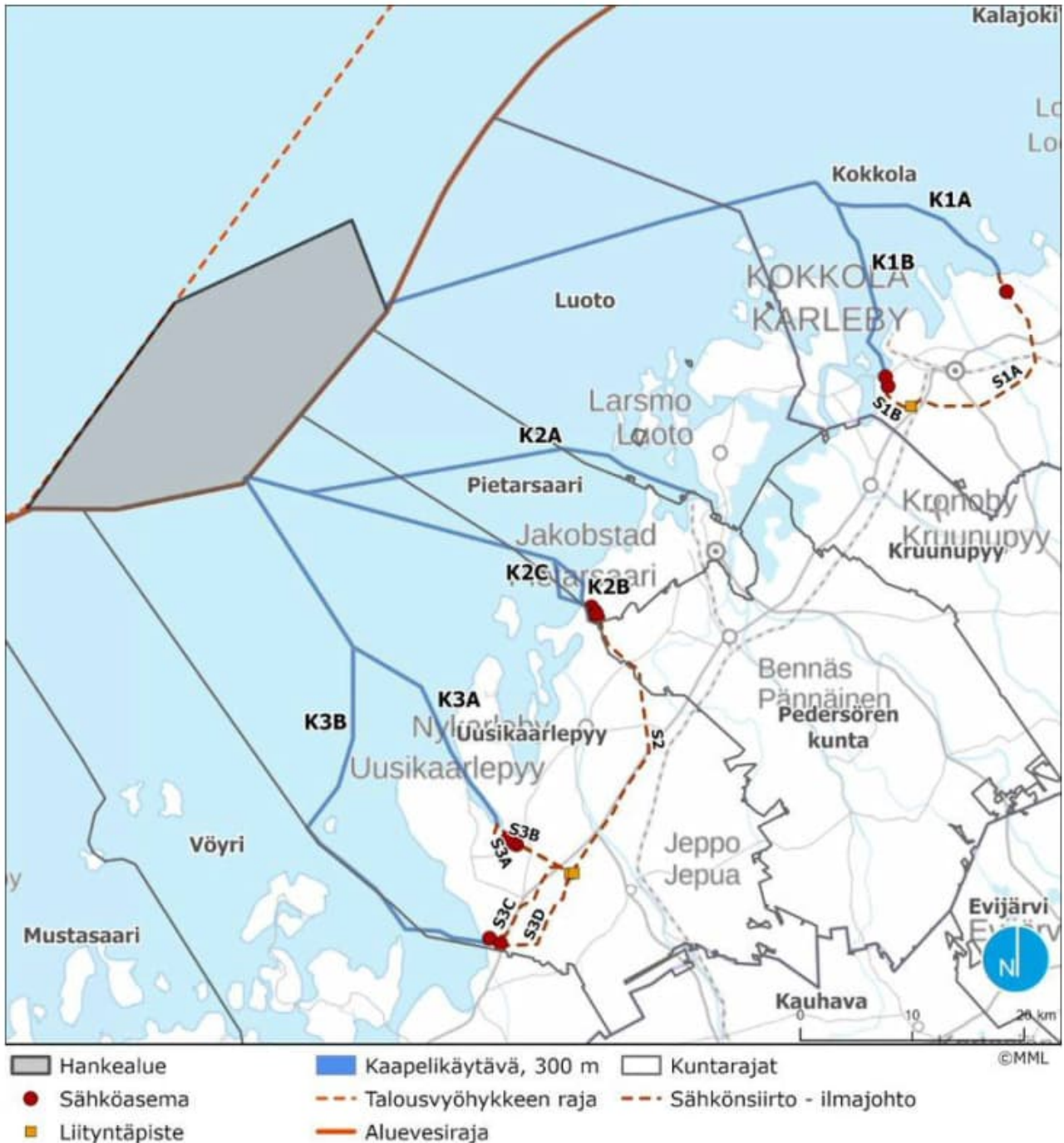


## YVA-KUULUTUS

Skyborn Renewables Offshore Finland Oy on toimittanut Etelä-Pohjanmaan elinkeino-, liikenne ja ympäristökeskukselle (ELY-keskus) ympäristövaikutusten arviointimenettelystä (YVA-menettely) annetun lain mukaisen arviointiohjelman ”**Reimari merituulivoimapuisto**”. Arviointiohjelma on hankkeesta vastaavan laatima suunnitelma hankkeen ympäristövaikutusten arvioinnin toteuttamisesta.

Skyborn Renewables Offshore Finland Oy suunnittelee uuden merituulivoimapuiston rakentamista Suomen talousvyöhykkeelle Kokkolan, Pietarsaaren ja Uudenkaarlepyyn edustalle. Hankealue sijoittuu noin 25 kilometrin päähän Suomen rannikosta ja noin 40 kilometrin päähän Ruotsin rannikosta. Hankealuetta lähinnä olevat paikkakunnat mantereella ovat Luoto (n. 33 km), Pietarsaari (n. 35 km), Uusikaarlepyy (n. 37 km) ja Kokkola (n. 45 km). Hankealueen vesisyvyys vaihtelee noin 20 metristä 60 metriin. Hankealueen pinta-ala on 40 500 hehtaaria. Reimarin merituulivoimahanke käsittää enintään 120 kappaletta voimaloita, joiden enimmäiskorkeus on 390 m ja yksikköteho enintään 30 MW. Tuulivoimatuotannon kokonaisteho on enintään noin 3,6 GW. Hankkeessa arvioidaan myös mahdollisuus vedyn tuotantoon hajautetusti jokaisella voimalalla tai keskitetysti 1–3 tuotantolaitoksella merellä, vedyn siirto mantereelle sekä vedyn tuotannossa syntyvien sivutuotteiden, kuten hapen, siirto mantereelle.

Hankkeen yhteydessä merellä sijaitsevalta hankealueelta siirretään mereltä mantereelle sähköä ja/tai vetyä ja happea eri kaapeli- ja putkilinjoja (nk. siirtokäytäviä) pitkin. Sähkönsiirto tapahtuu hankealueelta merikaapeleilla ja mantereella 400 kV:n ilmajohdoilla. Liityntäasemia tarvitaan 1–3 kpl riippuen toteutuvasta hankevaihtoehdosta.



Kuva 1 Hankealue ja arvioitavat vaihtoehdot

## ARVIOITAVAT VAIHTOEHDOT

### Hankkeen toteuttamisvaihtoehdot

**VE0:** Hanketta ja sen liittämissuunnitelmia ei toteuteta.

**VE1:** Hankealueelle rakennetaan enintään 120 voimalaa, joiden kokonaiskorkeus on enintään 390 metriä ja yksikköteho enintään 30 MW. Hankealueelta siirretään sähköä mantereelle merikaapeleilla ja mantereella ilmajohtoin. Hankekokonaisuuden toteutus tarvitsee sähkön siirtoon mereltä maalle kolme kaapelilinjaa, jotka voivat sijoittua 1–3 siirtokäytävälle. Merituulivoimapuiston sisäisiä merisähköasemia tulee olemaan hankealueella arviolta 2–3.

**VE2:** Hankealueelle rakennetaan enintään 120 voimalaa, joiden kokonaiskorkeus on enintään 390 metriä ja yksikköteho enintään 30 MW. Hankealueelta siirretään vetyä ja happea putkilinjoja pitkin mantereelle. Hankekokonaisuuden toteutus tarvitsee yhteensä kaksi erillistä putkilinjaa. Vaihtoehdolle 2 on kaksi eri toteutusvaihtoehtoa:

- Jokaisen tuulivoimalan yhteyteen rakennetaan integroitu vedyn tuotantolaitos voimalan tornin alaosaan
- Hankealueelle rakennetaan 1–3 erillistä, keskitettyä vedyn tuotantolaitosta

**VE3:** Hankealueelle rakennetaan enintään 120 voimalaa, joiden kokonaiskorkeus on enintään 390 metriä ja yksikköteho enintään 30 MW. Hankealueella tuotetaan ja siirretään mantereelle sekä sähköä että vetyä ja happea niin, että noin puolet hankealueen voimaloista tuottavat sähköä ja noin puolet tuottavat vetyä. Hankekokonaisuuden toteutus tarvitsee yhteensä 3–4 kaapeli- ja putkilinjaa, joista 1–2 erillistä kaapelilinjaa sähkön siirtoon ja kaksi putkilinjaa vedyn ja hapen siirtoon. Merituulivoimapuiston sisäisiä merisähköasemia tulee olemaan arviolta yksi. Siirrettävän vedyn ja hapen määrät ovat arvioltaan puolet VE2 määristä.

#### Siirtokäytävävaihtoehdot:

**K0:** hanketta ja siirtokäytäviä ei toteuteta.

**K1A:** siirtokäytävä kulkee Luodon ja Kokkolan merialueiden kautta ja rantautuu Kokkolan kaupungin Puotiniemen kohdalle (60 km).

**K1B:** siirtokäytävä kulkee Luodon ja Kokkolan merialueiden kautta ja rantautuu Kokkolan kaupungin Kvikantin kohdalle (60 km).

**K2A:** siirtokäytävä kulkee Luodon ja/tai Pietarsaaren sekä Uudenkaarlepyyn kaupungin merialueiden kautta ja rantautuu Alholmen Industrial Park (AIP) -teollisuusalueelle (42 km).

**K2B:** siirtokäytävä kulkee Luodon ja/tai Pietarsaaren sekä Uudenkaarlepyyn kaupungin merialueiden kautta ja rantautuu Pietarsaaren Storlötenille (34,3 km).

**K2C:** siirtokäytävä kulkee Luodon ja/tai Pietarsaaren sekä Uudenkaarlepyyn kaupungin merialueiden kautta ja rantautuu Pietarsaaren Storlötenille (34,6 km).

**K3A:** siirtokäytävä kulkee Uudenkaarlepyyn ja/tai Vöyrin kunnan merialueiden kautta ja rantautuu Önin alueelle (40 km).

**K3B:** siirtokäytävä kulkee Uudenkaarlepyyn ja/tai Vöyrin kunnan merialueiden kautta ja rantautuu Juttbergsin alueelle (40 km).

#### Sähkönsiirtovaihtoehdot mantereella:

**S1A:** Voimajohto lähtee Kokkolan Puotiniemelle rakennettavalta sähköasemalta Hirvisuon sähköasemalle (21,7 km).

**S1B:** Voimajohto lähtee Kokkolan Kvikantille rakennettavalta sähköasemalta Hirvisuon sähköasemalle (4,6 km).

**S2:** Voimajohto lähtee Pietarsaaren Storlöteniltä ja liittyy uudelle suunnitellulle Sandåsin sähköasemalle (27,8 km).

**S3A:** Voimajohto lähtee Uudenkaarlepyyn Öniltä ja liittyy uudelle suunnitellulle Sandåsin sähköasemalle (7,3 km).

**S3B:** Voimajohto lähtee Uudenkaarlepyyn Öniltä Laggnäsin kautta ja liittyy uudelle suunnitellulle Sandåsin sähköasemalle (8,5 km).

**S3C:** Voimajohto lähtee Uudenkaarlepyyn Juttsbergsiltä ja liittyy uudelle suunnitellulle Sandåsin sähköasemalle (11 km).

**S3D:** Voimajohto lähtee Uudenkaarlepyyn Juttsbergsiltä ja liittyy uudelle suunnitellulle Sandåsin sähköasemalle (12 km).

## **ARVIINTOHJELMAN JA KUULUTUKSEN NÄHTÄVILLÄ PITO**

**Asiakirjat ovat nähtävillä 14.10.-12.12.2022 seuraavasti:**

- Kuulutus: Etelä-Pohjanmaan ELY-keskuksen verkkosivuilla [www.ely-keskus.fi/kuulutukset/etela-pohjanmaa](http://www.ely-keskus.fi/kuulutukset/etela-pohjanmaa)

- Kuulutus ja arviointiohjelma: ympäristöhallinnon verkkosivuilla [www.ymparisto.fi/reimarimerituulivoimaYVA](http://www.ymparisto.fi/reimarimerituulivoimaYVA)
- Ilmoitus kuulutuksesta julkaistaan Kokkolan, Pietarsaaren ja Uudenkaarlepyyn kaupunkien sekä Luodon, Pedersören ja Vöyrin kuntien verkkosivuilla
- Arviointiohjelman ja kuulutuksen paperiversiot ovat nähtävillä:
  - Kokkolan kaupungintalo, Virkakuja 5, (PL 43), 67100 Kokkola
  - Luodon kunnantalo, Pohjoinen Luodontie 30, 68570 Luoto
  - Pedersören kunnantalo, Skrufvilagatan 2, (PL 1), 68910 Pännäinen
  - Pietarsaaren kaupungintalo, Strengberginkatu 1, 68600 Pietarsaari
  - Uudenkaarlepyyn kaupungintalo, Topeliuksenpuistikko 7, 66900 Uusikaarlepyy
  - Vöyrin kunnantalo, Vöyrintie 18, 66600 Vöyri

## MIELIPITEET JA LAUSUNNOT

Arviointiohjelmasta voi esittää kirjallisia mielipiteitä ja lausuntoja toimittamalla ne **12.12.2022 mennessä** osoitteeseen: [kirjaamo.etela-pohjanmaa@ely-keskus.fi](mailto:kirjaamo.etela-pohjanmaa@ely-keskus.fi) tai Etelä-Pohjanmaan ELY-keskus, PL 77, 67101 Kokkola. Viitteeksi EPOELY/2134/2022.

Hankkeessa yhteysviranomaisena toimiva Etelä-Pohjanmaan ELY-keskus antaa arviointiohjelmasta yhteysviranomaisen lausunnon 11.1.2023 mennessä, ja se tulee nähtäville verkkosivuille [www.ymparisto.fi/reimarimerituulivoimaYVA](http://www.ymparisto.fi/reimarimerituulivoimaYVA).

Hankkeeseen sovelletaan valtioiden rajat ylittäviä ympäristövaikutuksia koskevan YVA-lain 5 lukua (YVAA 5 §).

## YLEISÖTILAISUUS

Arviointiohjelmaa koskeva kaikille avoin yleisötilaisuus järjestetään **2.11.2022 klo 18–20.30** Optimassa, Mässkärin auditoriossa, Puutarhakatu 30, 68600 Pietarsaari. Tilaisuudessa kahvitus klo 17.30 alkaen. Tilaisuuteen on mahdollisuus osallistua myös etäyhteydellä. Linkki tilaisuuteen julkaistaan verkkosivulla [www.ymparisto.fi/reimarimerituulivoimaYVA](http://www.ymparisto.fi/reimarimerituulivoimaYVA).

## LISÄTIETOJA

Hankkeesta vastaava: Skyborn Renewables Offshore Finland Oy, Otso Lintinen, [o.lintinen@skybornrenewables.com](mailto:o.lintinen@skybornrenewables.com), puh. 040 865 4363.

YVA-konsultti: Ramboll Finland Oy, Pia Kautonen, [pia.kautonen@ramboll.fi](mailto:pia.kautonen@ramboll.fi), puh. 040 587 8396 ja Axel Andersson, [axel.andersson@ramboll.fi](mailto:axel.andersson@ramboll.fi), puh. 044 727 3451.

YVA-menettely: Etelä-Pohjanmaan ELY-keskus, Jutta Lillberg-Puskala, [etunimi.sukunimi@ely-keskus.fi](mailto:etunimi.sukunimi@ely-keskus.fi) puh. 0295 027 655.

Tämä kuulutus julkaistaan 14.10.2022 ja pidetään nähtävillä 12.12.2022 saakka ELY-keskuksen verkkosivujen kuulutusosiossa. Kuulutus on julkaistu myös 12.10.2022 alkaen sivulla [www.ymparisto.fi/reimarimerituulivoimaYVA](http://www.ymparisto.fi/reimarimerituulivoimaYVA).

Kokkola **14.10.2022**

ETELÄ-POHJANMAAN ELINKEINO-, LIIKENNE- JA YMPÄRISTÖKESKUS