

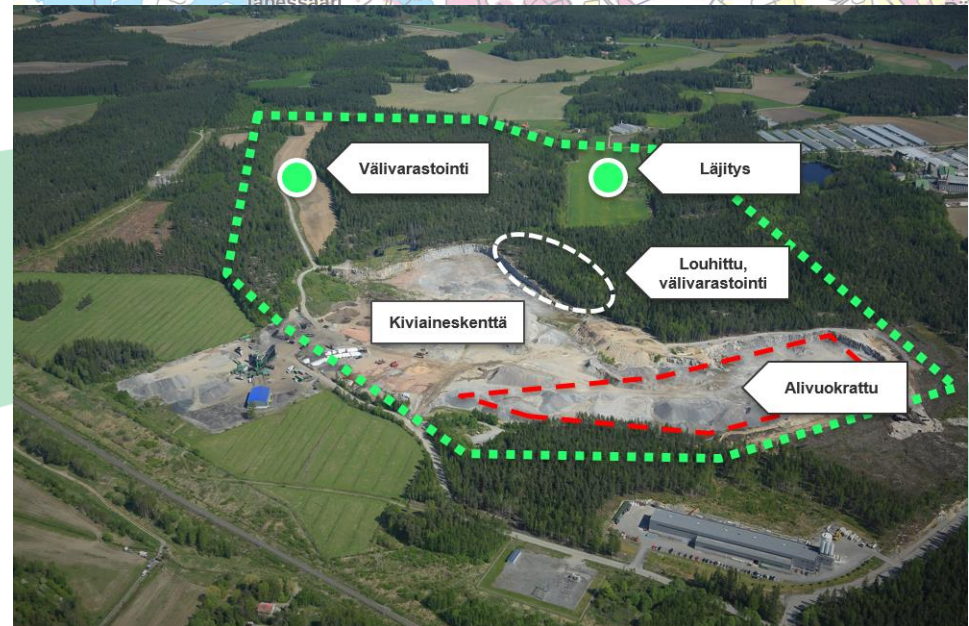
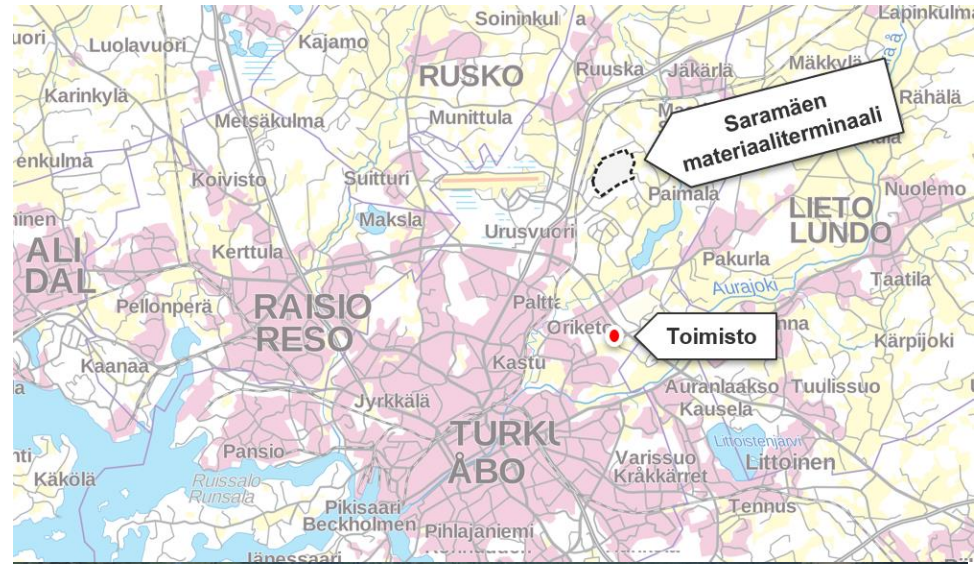


Sidosyksikköyhtiö
Turun kaupungin
kiertotaloustoiminnan
tukena

Purkamisen uudet tuulet –webinaari
10.09.2020

YHTIÖN TOIMINTA-AJATUS JA TAUSTA

- Perustettu v. 2016 kivi- ja maa-ainespalveluita tuottava yhtiö
- Tavoitteena alueellisesti edistää kiertotaloutta ja resurssitehokkuutta infrarakentamisessa
- Toiminta keskittynyt Turun Saramäessä sijaitsevaan materiaaliterminaaliin

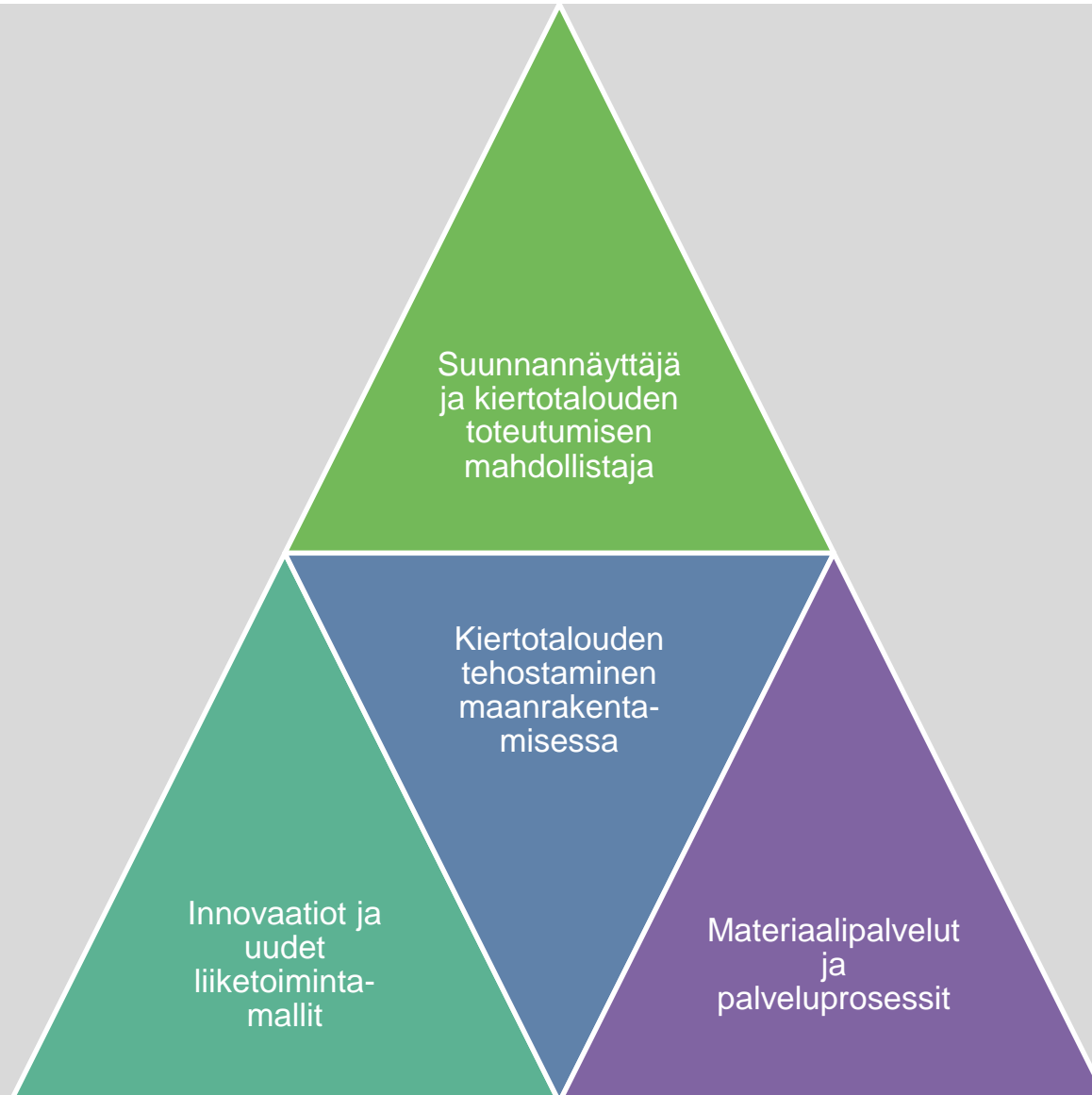


YHTIÖMUUTOS 2020 ALKAEN

- Vuoden 2020 alusta Kiertomaa Oy on Turun kaupungin ja Lounais-Suomen Jätehuolto Oy:n sidosyksikköyhtiö
- Julkisoikeudellinen laitos ja julkinen hankintayksikkö
- Palveluja tarjotaan omistajille
 - Turun kaupunki ja LSJH
 - LSJH:n omistajakunnat
 - Sisaryhtiöt (edellytyksenä sidosyksikköluonteinen toiminta)
- Markkinaehtoisen toiminnan ulosmyynti 5% liikevaihdosta ja enintään 500 000€



STRATEGIA, TAVOITTEET JA VISIO



PALVELUTOIMINTA

- Maa-ainesten vastaanotto, loppusijoitus ja käsittely
- CE-merkittyjen kiviainestuotteiden valmistaminen
- Rakentamiseen soveltuvien uusiomateriaalien jalostaminen
- Maa-ainesten ja uusiomateriaalien välitys, välivarastointi
- Suljettavien kaatopaikkojen pintarakenteet ja maisemointi
- Kynnysarvomaiden ja pilaantuneiden maiden vastaanotto ja käsittely
- Esirakentaminen ja siihen liittyvä maankäyttö



KIERTOMAAN ROOLI JA TOIMINTA PURKUHANKKEISSA

- Purkuhankkeissa syntyvän betoni- ja tiilijätteen vastaanotto ja käsittely
 - Materiaalin vastaanottoehdot ja laatuvaatimukset
 - Toiminnan ohjaus: ohjeet rakennuttajalle, urakoitsijalle ja kuljettajalle
- Tuotettavan CE-merkityn uusiomateriaalin käyttö Turun kaupungin rakennuskohteissa
 - BeM II-IV
 - tiilimurske
- Sidosyksikköyhtiö tarjoaa vaihtoehdon urakkakohtaiselle julkiselle hankintamenettelylle

TOIMINTORAKENNE

Kiertomaa Oy

Toimitusjohtaja
Päivi Laakso

Sihteeri
Satu Niemi

Palvelusopimus
LSJH:n kanssa
Talous, IT-palvelut

Muu tuotanto ja
ratkaisut

Sidosryhmät

KIITOS !

