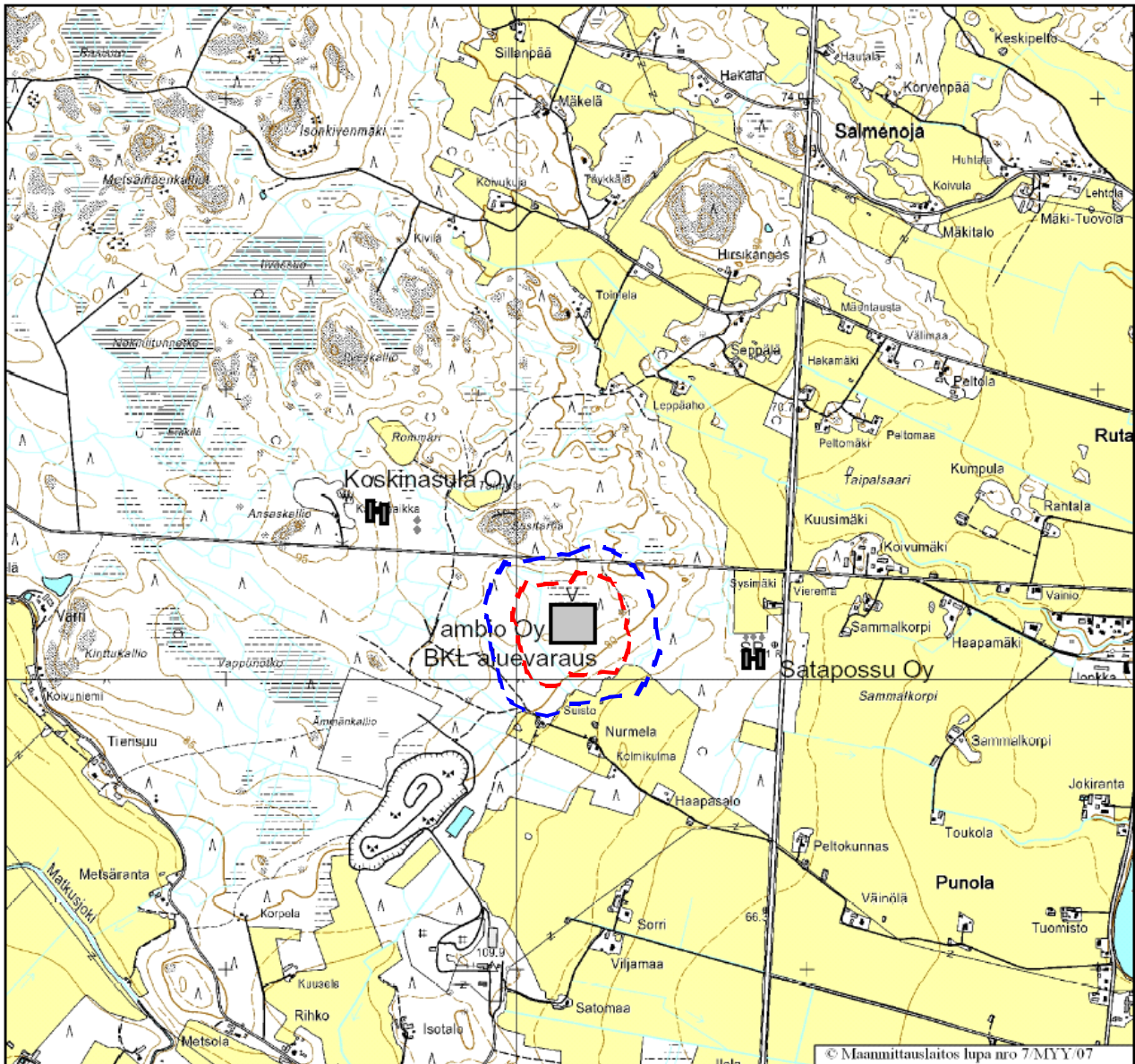


Mittakaava 1:20000

Koordinaattijärjestelmä: KKJ-yk

Nurkkapisteen koordinaatit: 6778660:3263245 - 6782320:3267125

Kuva 1 Biokaasulaitoksen normaali toiminta ($3\,000\text{ HY/m}^3$), normaalit tuuliolosuhteet. Punaisella viivalla on piirretty 5 HY/m^3 ja sinisellä viivalla 1 HY/m^3 hajukäyrä.

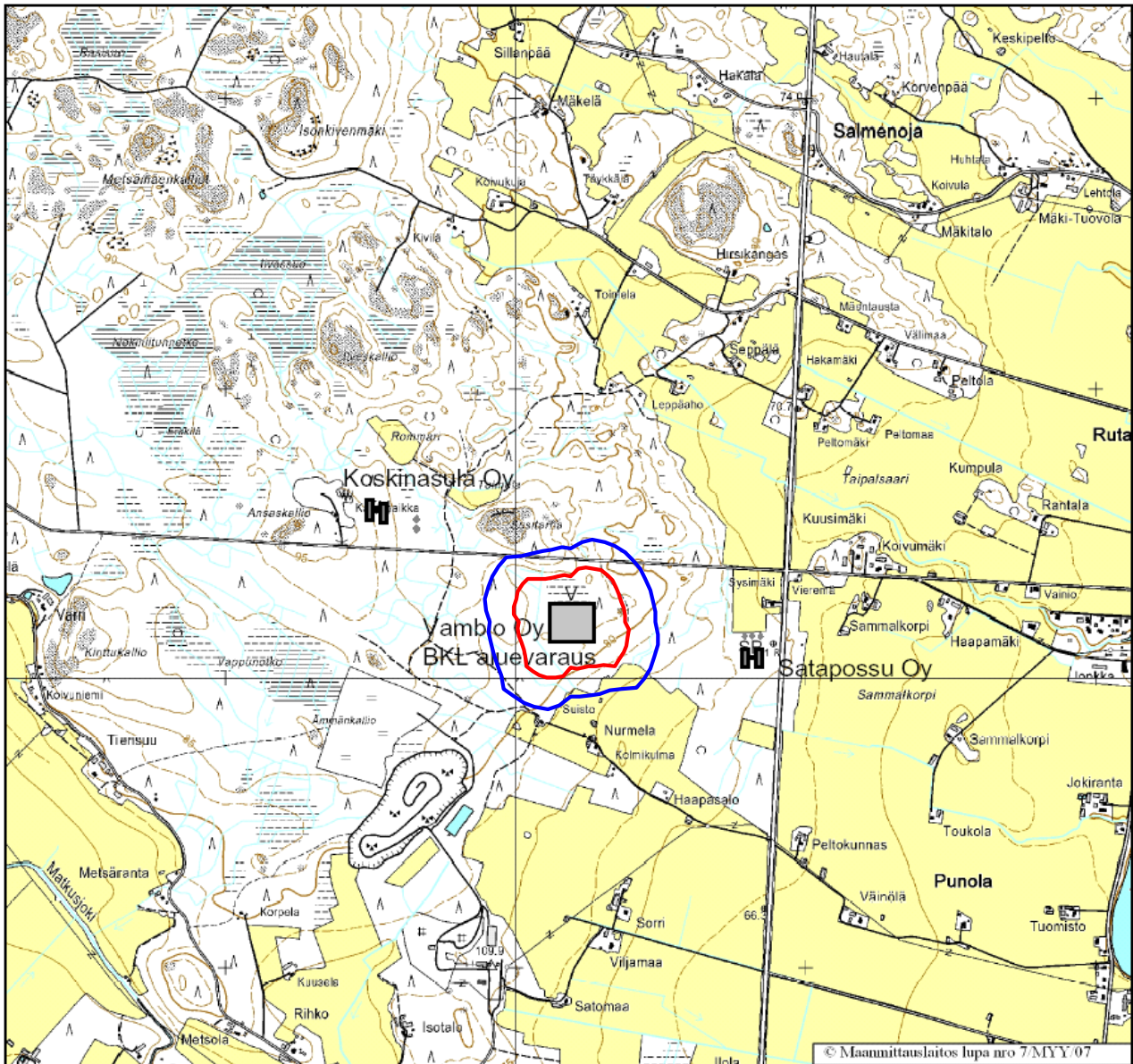


Mittakaava 1:20000

Koordinaattijärjestelmä: KKJ-yk

Nurkkapisteen koordinaatit: 6778660:3263245 - 6782320:3267125

Kuva 2 Biokaasulaitoksen normaali toiminta ($3\,000\text{ HY/m}^3$), epäsuotuisat tuuliolosuhteet. Punaisella katkoviivalla on piirretty 5 HY/m^3 ja sinisellä katkoviivalla 1 HY/m^3 hajukäyrä.

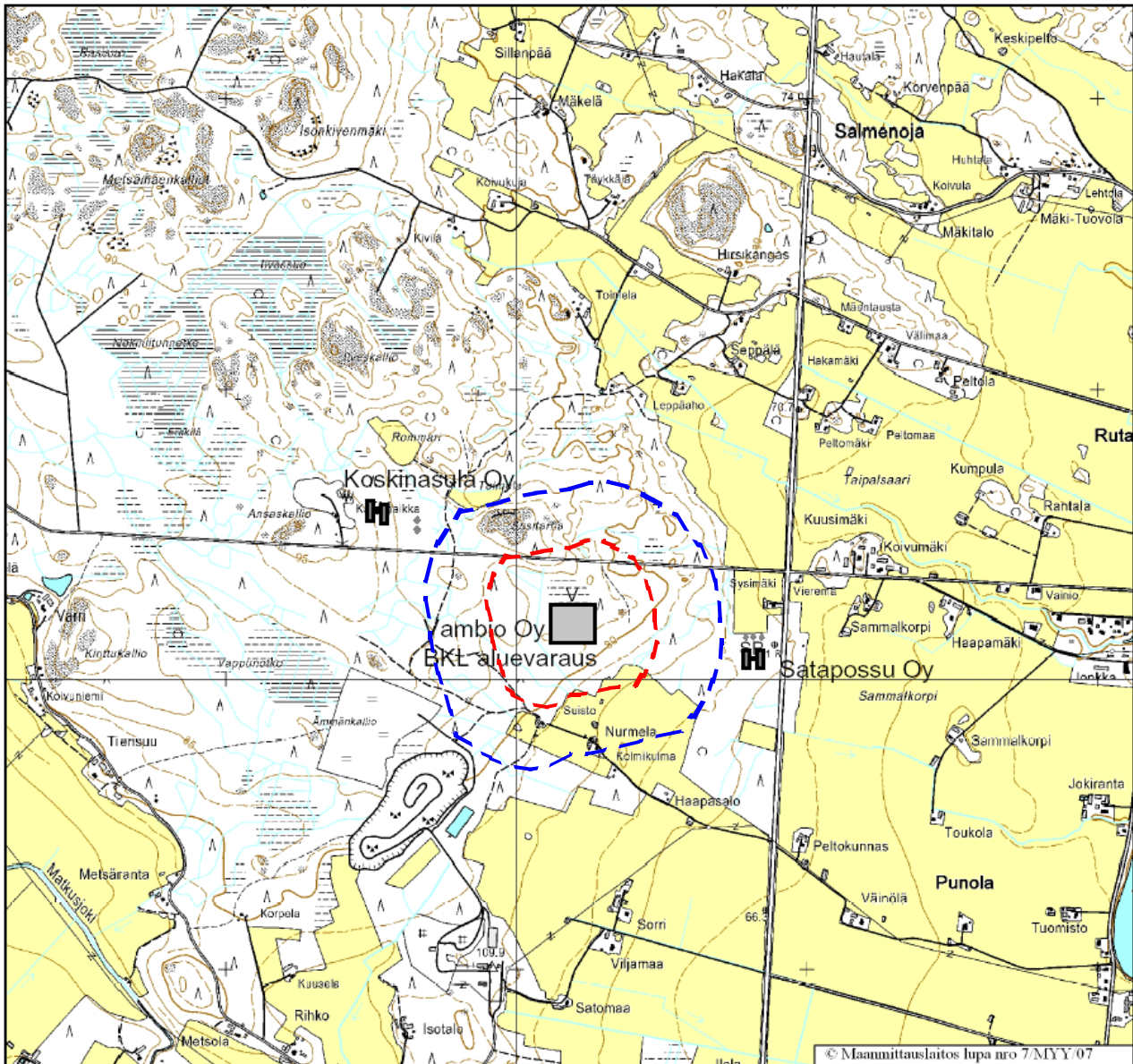


Mittakaava 1:20000

Koordinaattijärjestelmä: KKJ-yk

Nurkkapisteen koordinaatit: 6778660:3263245 - 6782320:3267125

Kuva 3 Biokaasulaitoksen häiriötilanne ($20\,000\text{ HY/m}^3$), normaalit tuuliolosuhteet. Punaisella viivalla on piirretty 5 HY/m^3 ja sinisellä viivalla 1 HY/m^3 hajukäyrä.

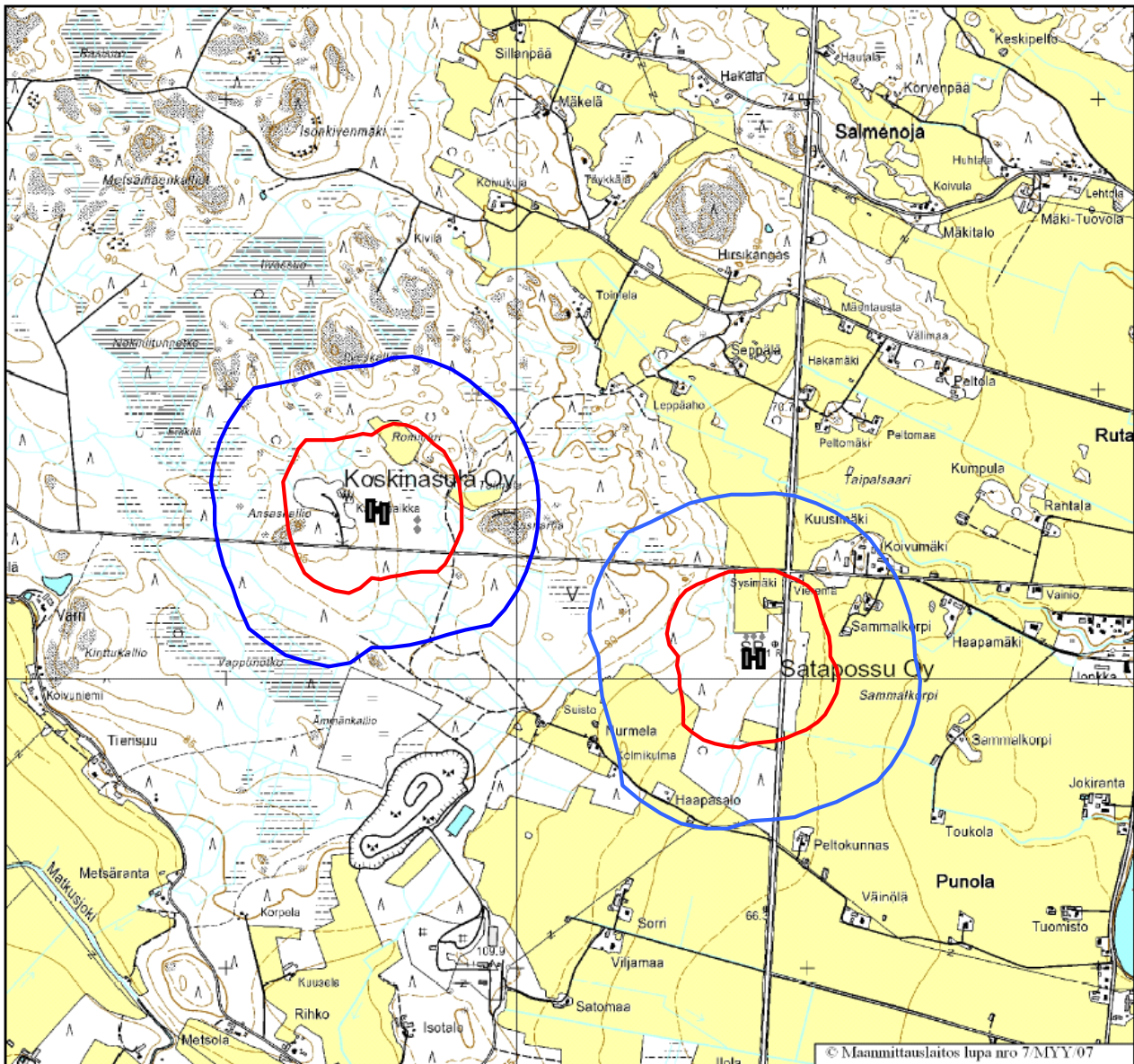


Mittakaava 1:20000

Koordinaattijärjestelmä: KJY-yk

Nurkkapisteen koordinaatit: 6778660:3263245 - 6782320:3267125

Kuva 4 Biokaasulaitoksen häiriötilanne ($20\,000\text{ HY/m}^3$), epäsuotuisat tuuliolosuhteet. Punaisella katkoviivalla on piirretty 5 HY/m^3 ja sinisellä katkoviivalla 1 HY/m^3 hajukäyrä.

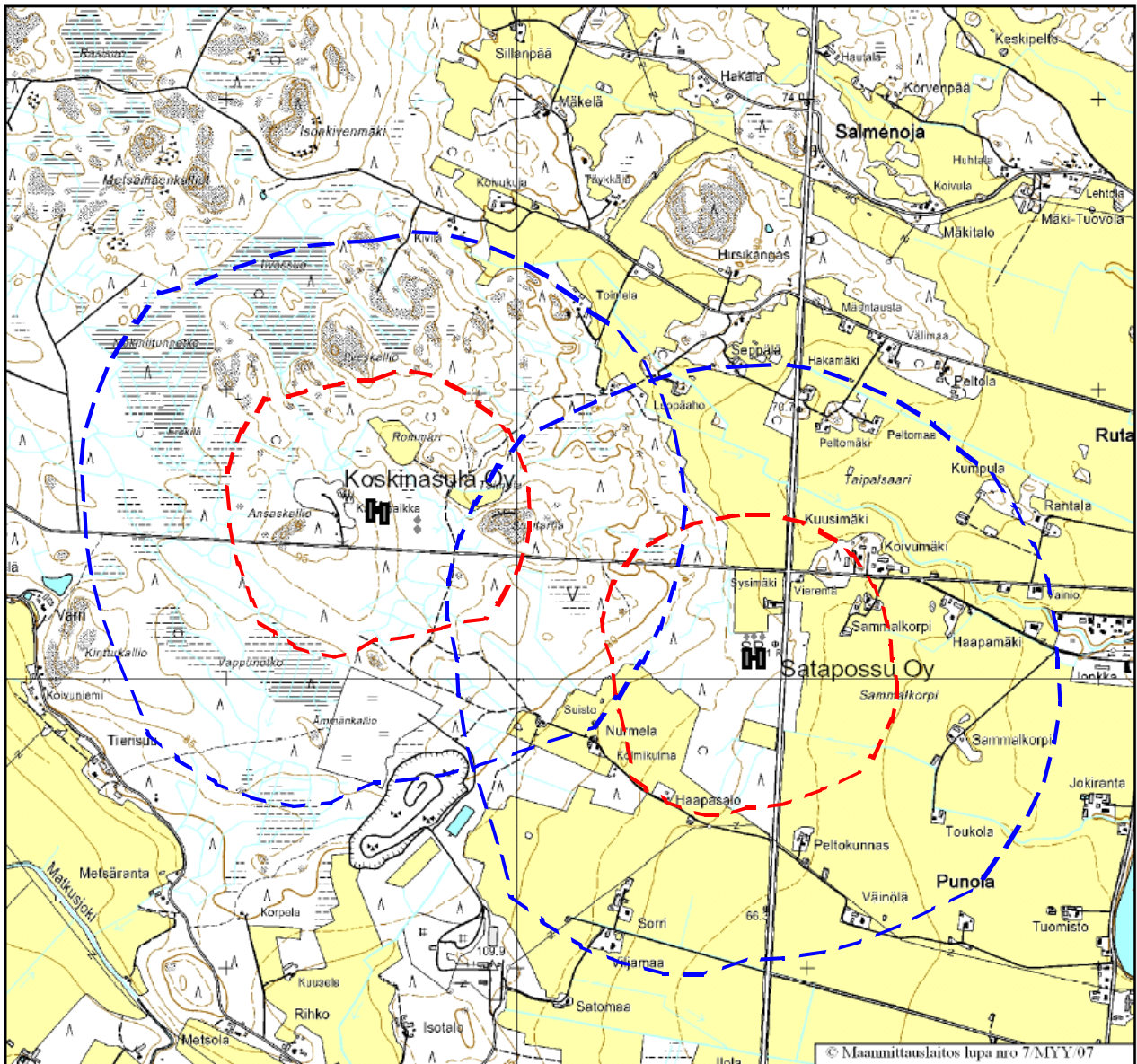


Mittakaava 1:20000

Koordinaattijärjestelmä: KKJ-yk

Nurkkapisteen koordinaatit: 6778660:3263245 - 6782320:3267125

Kuva 5 Nykytilanne, normaalit tuuliolosuhteet. Punaisella viivalla on piirretty 5 HY/m^3 ja sinisellä viivalla 1 HY/m^3 hajukäyrä.

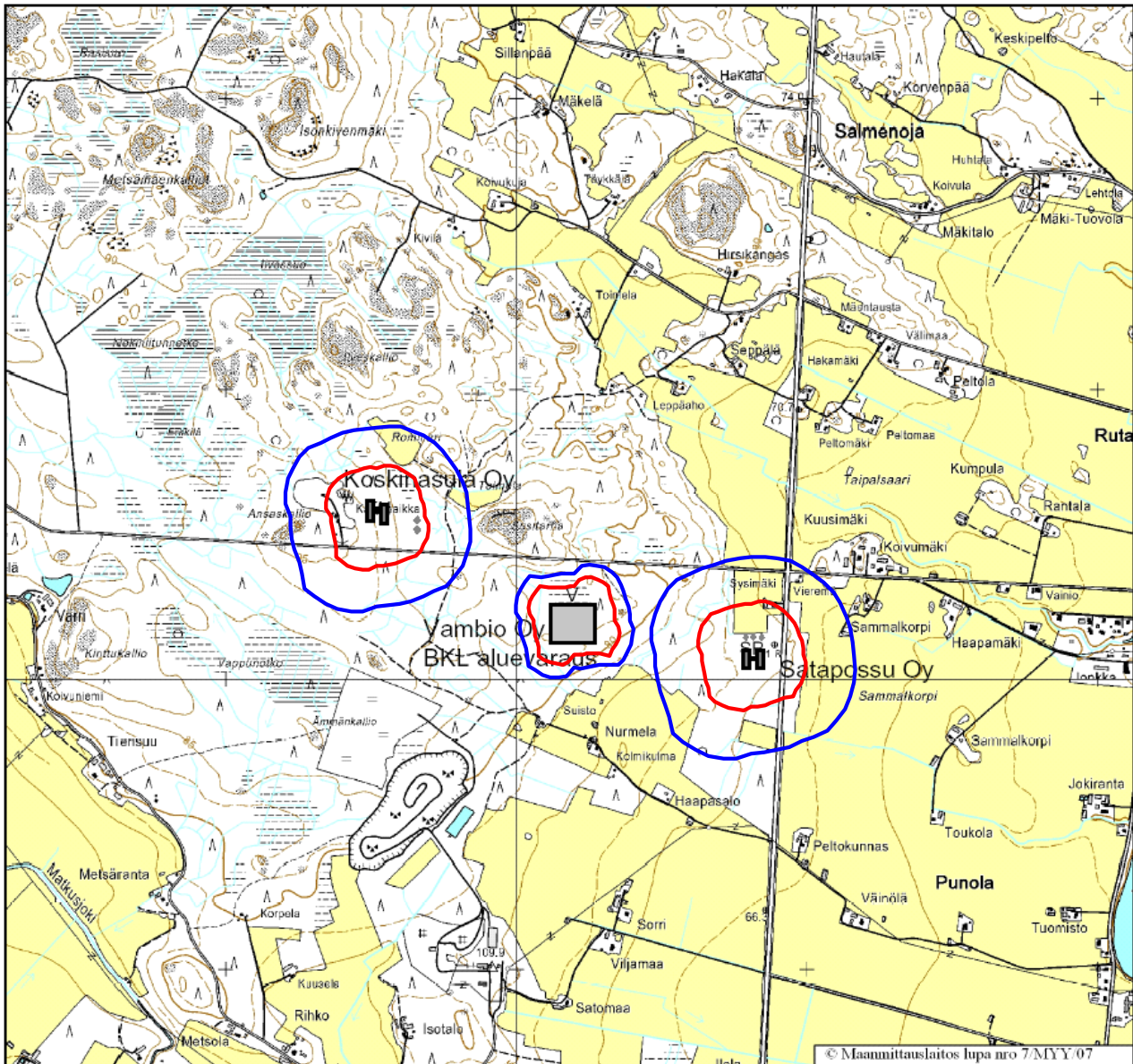


Mittakaava 1:20000

Koordinaattijärjestelmä: KKJ-yk

Nurkkapisteen koordinaatit: 6778660:3263245 - 6782320:3267125

Kuva 6 Nykytilanne, epäsuotuisat tuoliolosuhteet. Punaisella katkoviivalla on piirretty 5 HY/m^3 ja sinisellä katkoviivalla 1 HY/m^3 hajukäyrä.

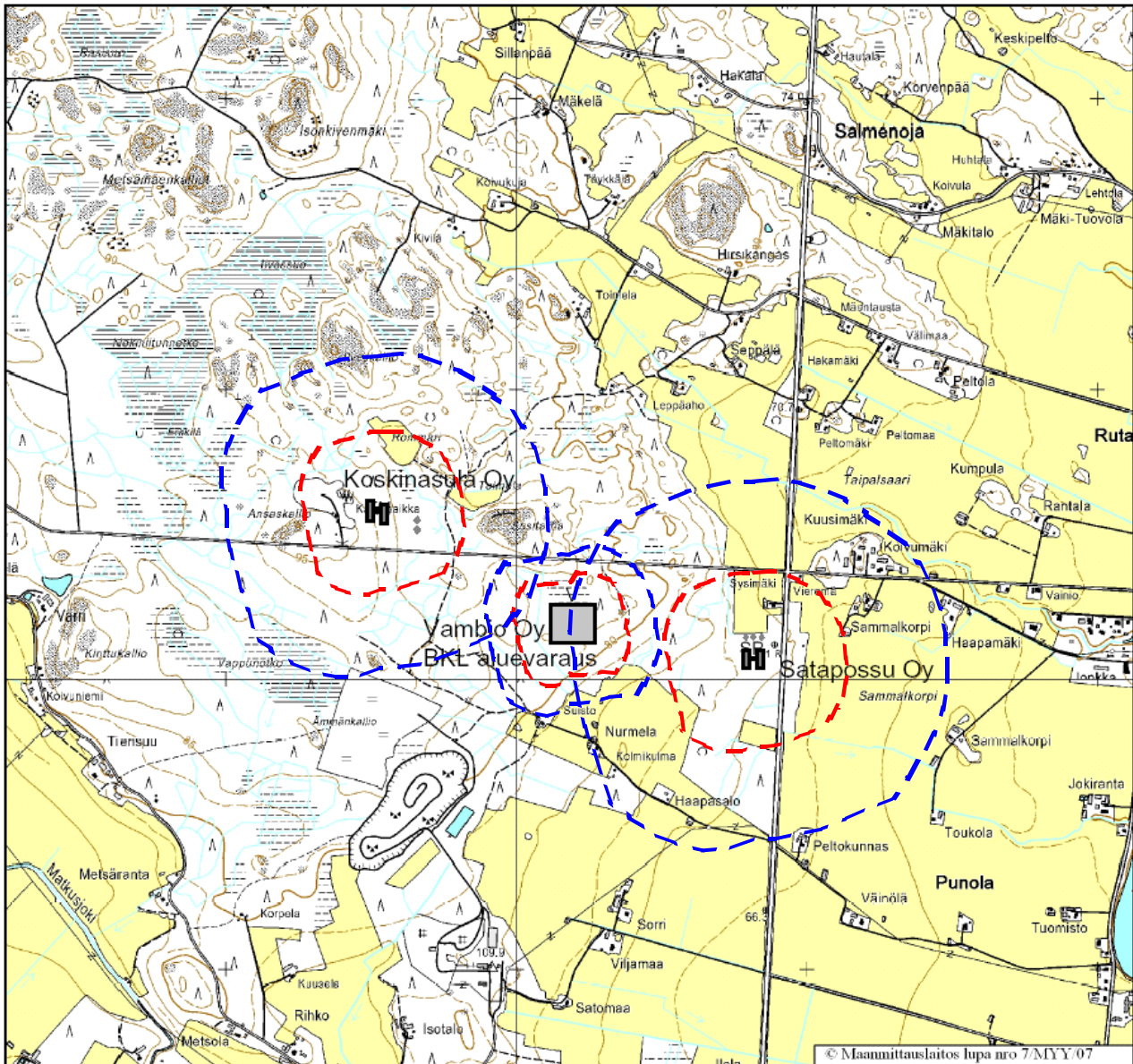


Mittakaava 1:20000

Koordinaattijärjestelmä: KKJ-yk

Nurkkapisteen koordinaatit: 6778660:3263245 - 6782320:3267125

Kuva 7 Biokaasulaitoksen jälkeinen tilanne, biokaasulaitoksen normaali toiminta (3 000 HY/m^3), normaalit tuuliolosuhteet. Punaisella viivalla on piirretty 5 HY/m^3 ja sinisellä viivalla 1 HY/m^3 hajukäyrä.

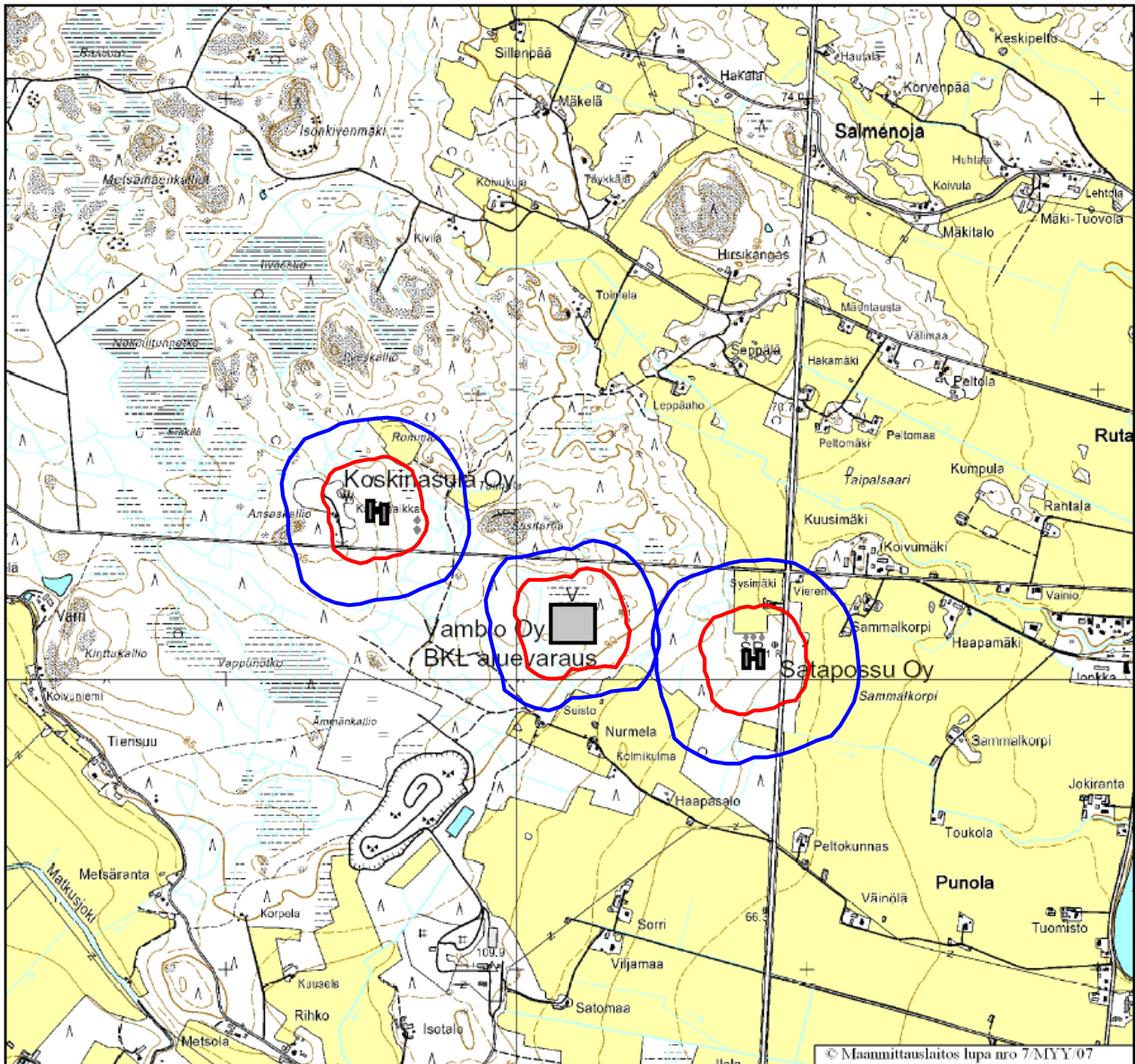


Mittakaava 1:20000

Koordinaattijärjestelmä: KKJ-yk

Nurkkapisteen koordinaatit: 6778660:3263245 - 6782320:3267125

Kuva 8 Biokaasulaitoksen jälkeinen tilanne, biokaasulaitoksen normaali toiminta ($3\,000\text{ HY/m}^3$), epäsuotuisat tuuliolosuhteet. Punaisella katkoviivalla on piirretty 5 HY/m^3 ja sinisellä katkoviivalla 1 HY/m^3 hajukäyrä.

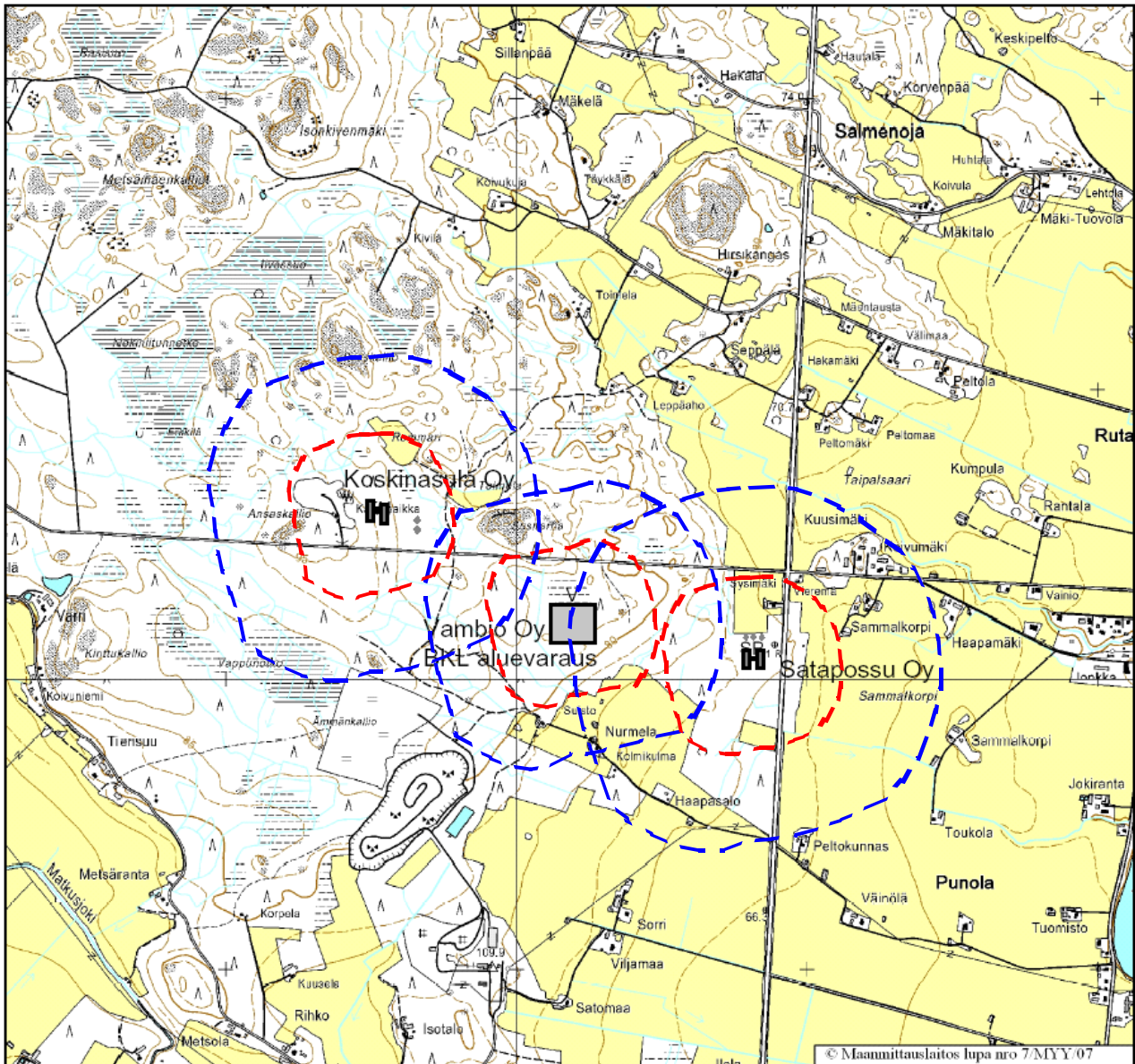


Mittakaava 1:20000

Koordinaattijärjestelmä: KKJ-yk

Nurkkapisteen koordinaatit: 6778660:3263245 - 6782320:3267125

Kuva 9 Biokaasulaitoksen jälkeinen tilanne, biokaasulaitoksen häiriötilanne (20 000 HY/m^3), normaalit tuuliolosuhteet. Punaisella viivalla on piirretty 5 HY/m^3 ja sinisellä viivalla 1 HY/m^3 hajukäyrä.



Mittakaava 1:20000

Koordinaattijärjestelmä: KJY-yk

Nurkkapisteen koordinaatit: 6778660:3263245 - 6782320:3267125

Kuva 10 Biokaasulaitoksen jälkeinen tilanne, biokaasulaitoksen häiriötilanne (20 000 HY/m^3), epäsuotuisat tuuliolosuhteet. Punaisella katkoviivalla on piirretty 5 HY/m^3 ja sinisellä katkoviivalla 1 HY/m^3 hajukäyrä.