



Elinkeino-, liikenne- ja ympäristökeskus
Närings-, trafik- och miljöcentralen
Centre for Economic Development, Transport and the Environment

Pohjavesien luokittelu Häme

Vesienhoitokausi 2022–2027



Uusi pohjavesialueluokitus

Vesienhoidon ja merenhoidon järjestämistä koskevaan lakiin (1299/2004) on lisätty uusi luku 2 a, joka käsittelee mm. pohjavesialueiden rajaamista ja luokittelua.

Lain mukainen uusi luokitus:

- 1-luokka (*vedenhankintaa varten tärkeä pohjavesialue*)
- 2-luokka (*muu vedenhankintakäyttöön soveltuva pohjavesialue*)
- E-luokka
 - Pohjavesialue, jonka pohjavedestä pintavesi- tai maaekosysteemi on suoraan riippuvainen.
- Jos 1- tai 2-luokkiin luokitellut pohjavesialueet samalla ylläpitävät edellä mainittua ekosysteemiä, niille voidaan lisätä E-merkintä (1E tai 2E)



Pohjavesialueiden tarkistamistyö, tilanne 6/2019

Kanta- ja Päijät-Häme

- Yhteensä 299 pohjavesialuetta
- 13 kuntaa valmiina, 7 vielä kesken

Pohjavesialueluokka	Lukumäärä
Vedenhankintaa varten tärkeä pohjavesialue (1, I ja 1E)	133
Muu vedenhankintakäyttöön soveltuva pohjavesialue (2, II ja 2E)	165
III (muu pohjavesialue)	1
E	0
Yhteensä	299

Riskipohjavesialueeksi nimeäminen ja tilaluokittelu

Pohjavesialueet

Alustavat riskialueet

Alueet, joilla ei ole merkittävästi ihmistoimintaa, josta aiheutuisi riskiä pohjaveden laadulle tai määrälle

Onko alueelta olemassa riskien kannalta olennaisia pohjaveden laatutietoja?

EI

KYLLÄ

Selvityskohteet
Toimenpideohjelmassa
esitettävä jatkotoimet
laadun selvittämiseksi.

Onko pohjaveden laadussa havaittavissa
ihmistoiminnan vaikutusta?

KYLLÄ

EI

Riskialueet

Pohjaveden kemiallisen tilan arviointi

Ylittääkö haitta-ainepitoisuuden vuosikeskiarvo yhdessä tai useammassa
havaintopaikassa pohjaveden kemialliselle tilalle asetetut ympäristölaatu­normit?

KYLLÄ

Pohjavesimuodostumalle tehdään tarkentavat testit

EI

Osoittaako kemiallisen tilan testeihin perustuva
kokonaisarvio huonoa tilaa?

KYLLÄ

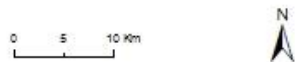
EI

HUONO TILA

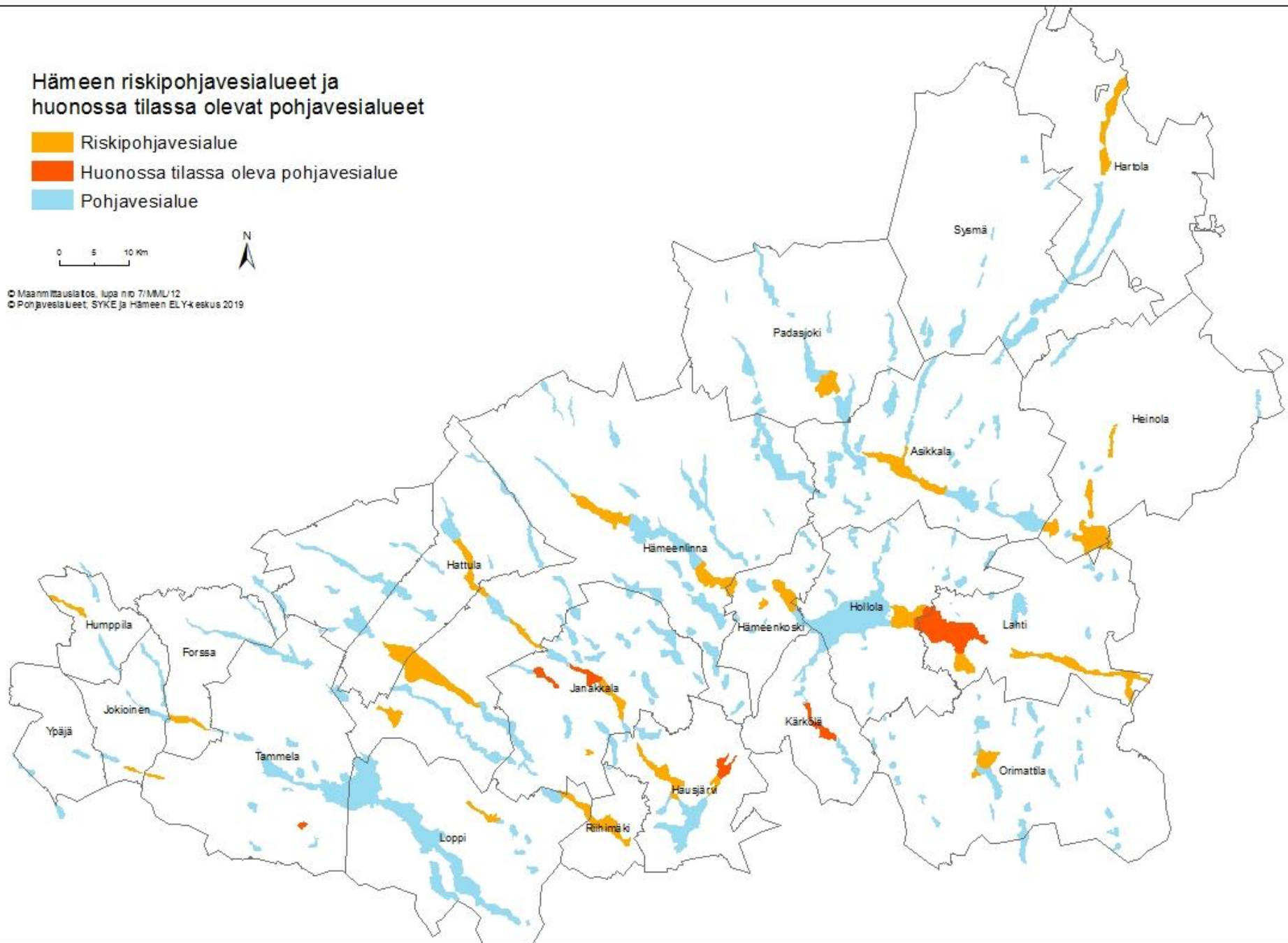
HYVÄ TILA

Hämeen riskipohjavesialueet ja huonossa tilassa olevat pohjavesialueet

- Riskipohjavesialue
- Huonossa tilassa oleva pohjavesialue
- Pohjavesialue



© Maanmittauslaitos, lupa nro 7/MMU/12
© Pohjavesialueet, SYKE ja Hämeen ELY-keskus 2019





Kunta	Riskipohjavesialue	Uusi riski-pohjavesialue	Tilaa heikentävät aineet	Tila
Asikkala	Aurinkovuori		Kloridi, liuottimet	Hyvä
Asikkala	Anianpelto A		Kloridi	Hyvä
Hartola	Hartola kk	X	Torjunta-aineet	Hyvä
Hartola	Tollinmäenharju-Huiskanharju		Kloridi	Hyvä
Heinola	Veljeskylä		Kloridi, ammonium	Hyvä
Heinola	Heinola kk		Torjunta-aineet, kloridi	Hyvä
Heinola	Myllyoja		Kloridi, sinkki, ammoniumtyppi	Hyvä
Heinola	Urheiluopisto		Torjunta-aineet, nitraatti	Hyvä
Heinola	Syrjälänkangas	X	Kloridi	Hyvä
Hollola	Salpakangas		Kloridi, raskasmetallit	Hyvä
Hollola	Ilola-Kukkolanharju		Kloridi	Hyvä
Hollola	Toijalansupit		Nitraatti	Hyvä
Kärkölä	Järvelä A		Kloorifenolit, kloridi	Huono
Lahti	Lahti		Torjunta-aineet, polttonesteiden lisäaineet, liuottimet, raskasmetallit, kloridi	Huono
Lahti	Renkomäki		Kloridi	Hyvä
Lahti	Villähde		Kloridi	Hyvä
Lahti	Nastonharju-Uusikylä A		Kloridi	Hyvä
Lahti	Nastonharju-Uusikylä B		Torjunta-aineet, polttonesteiden lisäaineet	Hyvä
Orimattila	Sikosuo		Kloridi, torjunta-aineet	Hyvä
Orimattila	Tönnö		Torjunta-aineet	Hyvä
Padasjoki	Iso-Tarus		Raskasmetallit	Hyvä



Kunta	Riskipohjavesialue	Uusi riski-pohjavesialue	Tilaa heikentävät aineet	Tila
Forssa	Vieremä	X	Kloridi, torjunta-aineet, raskasmetallit	Hyvä
Hattula	Kerälänharju	X	Liuottimet, raskasmetallit, kloridi, nitraatti	Hyvä
Hattula	Parola		Raskasmetallit, kloridi, torjunta-aineet	Hyvä
Hausjärvi	Oitti		Liuottimet	Huono
Hausjärvi	Hausjärvi		Torjunta-aineet, kloridi, raskasmetallit	Hyvä
Hausjärvi	Umpistenmaa		Liuottimet	Hyvä
Humppila	Murronharju		Kloridi, torjunta-aineet, ammonium	Hyvä
Hämeenlinna	Hattelmalanharju		Kloridi	Hyvä
Hämeenlinna	Ruskeamullanharju		Nitraatti, torjunta-aineet	Hyvä
Hämeenlinna	Renko		Kloridi, öljyhiilivedyt	Hyvä
Hämeenlinna	Kiikkara		Nitraatti, torjunta-aineet	Hyvä
Hämeenlinna	Nummi		Nitraatti	Hyvä
Hämeenlinna	Hauskalankangas B	X	Raskasmetallit	Hyvä
Janakkala	Turenki		Polttonesteiden lisäaineet, torjunta-aineet	Huono
Janakkala	Tarinmaa		Kloridi	Huono
Janakkala	Hallakorpi		Kloridi	Hyvä
Janakkala	Tanttala		Nitraatti	Hyvä
Jokioinen	Murronkulma		Raskasmetallit	Hyvä
Loppi	Loppi kk A	X	Kloridi	Hyvä
Loppi	Kormu	X	Nitraatti	Hyvä
Riihimäki	Herajoki		Kloridi, bentseeni, torjunta-aineet	Hyvä
Tammela	Liesjärvi		Torjunta-aineet	Huono



Vesienhoito- kausi	Riskipohja- vesialueita (kpl)	Huonossa tilassa olevia pohjavesi- alueita (kpl)
2009-2015	42	13
2016-2021	41	8
2022-2027	43	6



Toimenpiteet

- Pohjavesialue huonossa tilassa
 - Suunnitellaan toimet tilan parantamiseksi
 - Järjestettävä riittävä seuranta
- Pohjavesialue hyvässä tilassa, mutta riskipohjavesialue
 - Suunnitellaan toimet riskien poistamiseksi
 - Järjestetään riittävä seuranta