

**9.10.2009**  
**Anne Vehmas**  
**Seela Sinisalo**

**VINDKRAFTSPARK UTANFÖR SIDEBY I**  
**KRISTINESTAD**  
**RESULTAT AV INVÅNARENKÄTEN**

## INNEHÅLL

<b>1. HUR ENKÄTEN GENOMFÖRDES.....</b>	<b>1</b>
<b>2. BAKGRUNDSINFORMATION OM DE SVARANDE .....</b>	<b>1</b>
<b>3. PROJEKTOMRÅDETS NUVARANDE TILLSTÅND .....</b>	<b>6</b>
<b>4. PROJEKTETS KONSEKVENSER .....</b>	<b>12</b>
<b>5. SAMVERKAN MELLAN OLIKA PROJEKT .....</b>	<b>19</b>
<b>6. INFORMERING.....</b>	<b>20</b>
<b>7. FRITT FORMULERADE SVAR.....</b>	<b>21</b>

## BILAGOR

- A. Enkätblankett
- B. Fritt formulerade kommentarer

## 1. HUR ENKÄTEN GENOMFÖRDES

Som stöd för invånarnas deltagande och konsekvensbedömningen i MKB för Finlands Havsvind Ab:s projekt att bygga en vindkraftspark utanför Sideby gjordes en enkät bland invånarna våren 2009.

Förutom bakgrundsinformation om de svarande utreddes hur väl de känner projektområdet och hur de använder det, deras erfarenheter av vindkraftverk, inställning till olika former av energiproduktion, erhållen information om projektet, boendemiljöns nuvarande tillstånd och åsikter om projektet och dess konsekvenser (bilaga 1).

Utgående från det område där landskapet påverkas utgjorde urvalsområdet för enkäten postnummerområdena längs kusten i Kristinestad och Sastmola (64100, 64300, 64460, 64480, 64490, 29920, 29900). I urvalet låg tyngdpunkten på de områden som ligger närmast projektet, dvs. Sideby och Skaftung (tabell 1). Genom slumpmässigt urval ur befolkningsregisterdata plockades 1000 invånare bland personer över 18 år i de hushåll som har fast bostad eller fritidsbostad på dessa postnummerområden. Enkäten postades till dem 24.7.2009.

**Tabell 1. Enkätens urvalsområde samt antalet sända och returnerade blanketter.**

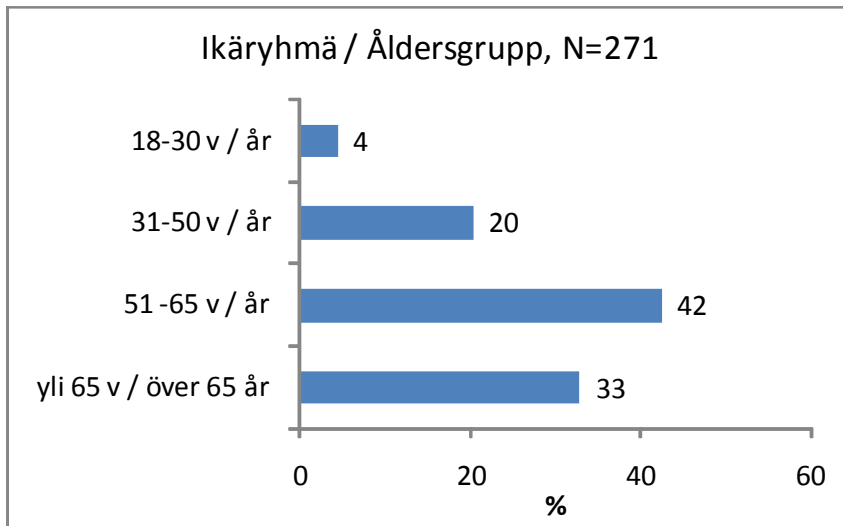
Områdets läge i förhållande till projektet	Postnummer	Tot. hushåll	Sända blanketter	Urval % av hushållen	Returnerade	Svarsprocent
Projektets närområde	64480 Skaftung	552	224	41 %	80	36 %
	64490 Sideby					
Annann omgivning	64100 Kristinestad	4245	776	18 %	154	20 %
	64300 Lappfjärd					
	64460 Härkmeri					
	29920 Risby					
	29900 Sastmola					
	Uppgift saknas				42	
<b>Totalt</b>		<b>4797</b>	<b>1000</b>	<b>21 %</b>	<b>276</b>	<b>28 %</b>

I försändelsen ingick följebrev, projektbroschyr, enkätblankett och svarskuvert vars porto var färdigt betalt. Enkäten skulle besvaras senast 7.8.2009. På grund av postgången inväntades svar ytterligare några dagar efter detta. De sista svaren som hann med till analysen anlände 13.8.2009. 276 stycken besvarade enkäten, vilket innebär en svarsprocent på 28. I närområdet besvarades enkäten av 36 procent av dem som fått den.

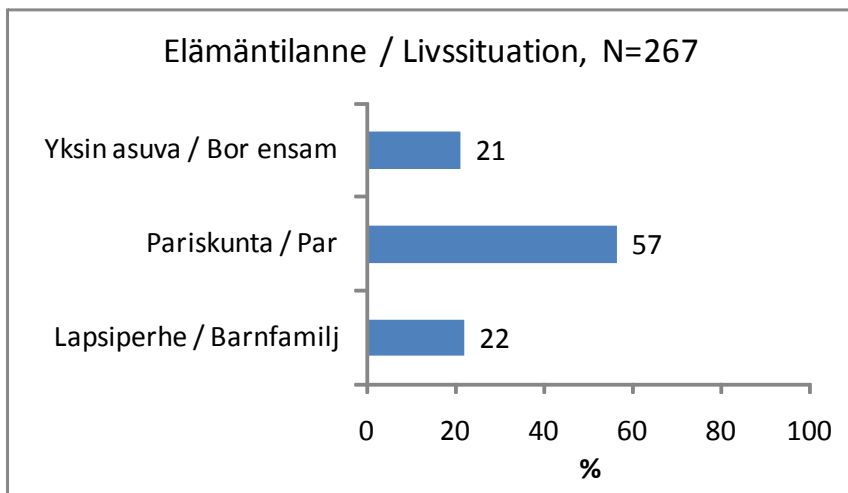
Enkäten planerades och genomfördes av Ramboll Finland Oy, där Anne Vehmas och Seela Sinisalo svarade för genomförandet. Adressurvalet gjordes av Fonecta Oy. Materialet postades och de inkomna svaren kodades i elektronisk form vid Ramboll. Enkäten besvarades anonymt och i rapporteringen av resultaten går det inte att identifiera enskilda svarare.

## 2. BAKGRUNDSINFORMATION OM DE SVARANDE

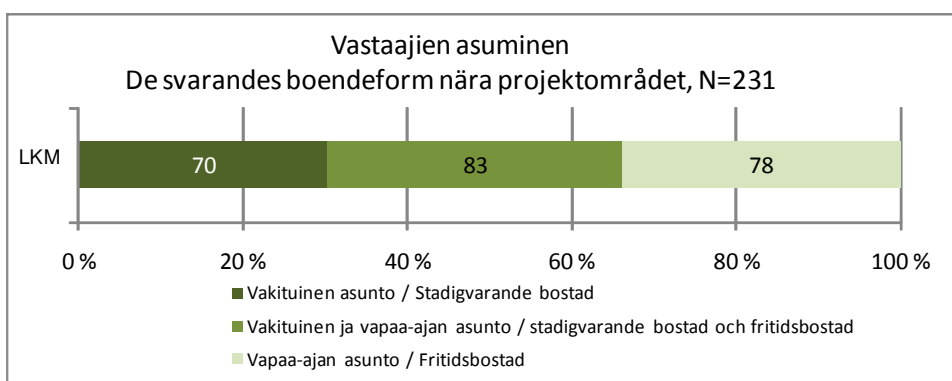
Det var fler män (61 %) än kvinnor (39 %) som besvarade enkäten. Flest svar kom i åldersgruppen 51–65-åringar (figur 1). Över hälften av de svarande var par, ungefär en femtedel var ensamstående och cirka en femtedel var barnfamiljer (figur 2). Största delen (66 %) är fast bosatta på området (figur 3) och största delen (87 %) har bott eller semesterat länge på området, över 10 år (figur 4). Endast 7 % av de svarande har bott på området i mindre än 5 år. I Sideby- eller Skaftungområdet bor eller semesterar 29 % av de svarande (figur 5). 35 % av de svarande bedömer att vindkraftsparken i havsområdet kommer att synas från deras fritidsbostad och 5 % från den fasta bostaden (figur 7).



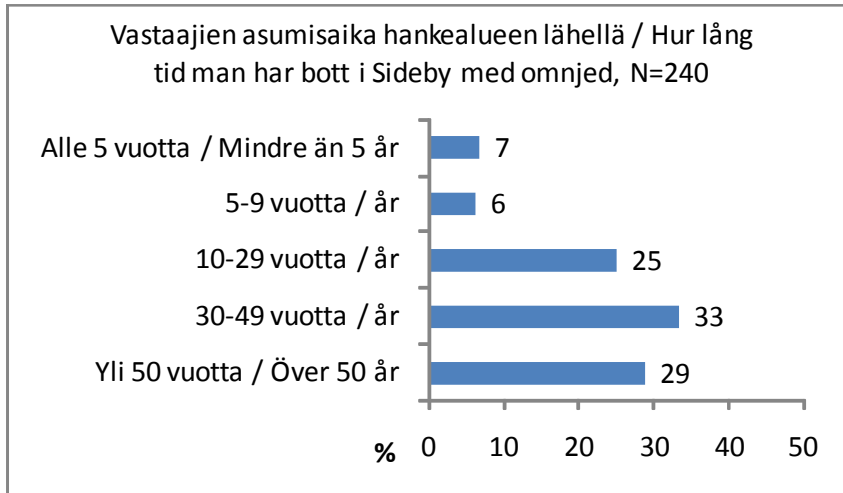
**Figur 1. De svarandes åldersfördelning**



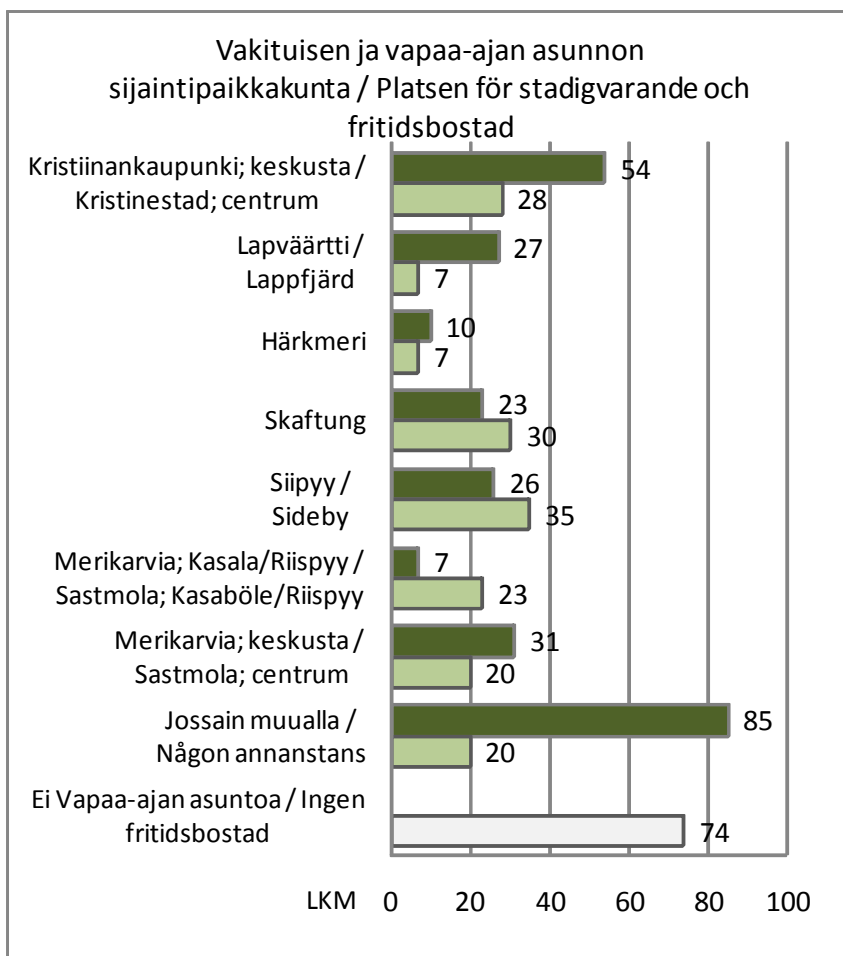
**Figur 2. De svarandes livssituation**



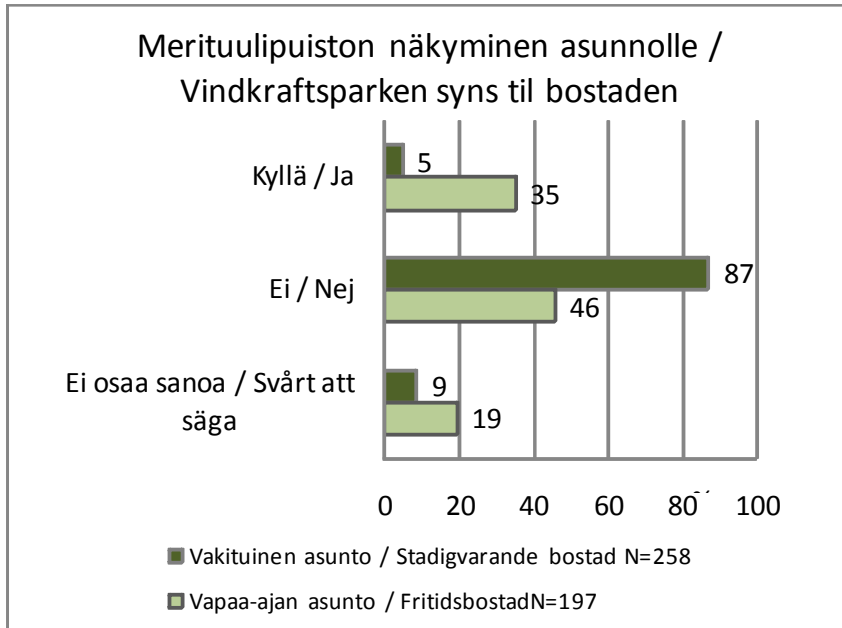
**Figur 3. Boendeform nära projektområdet**



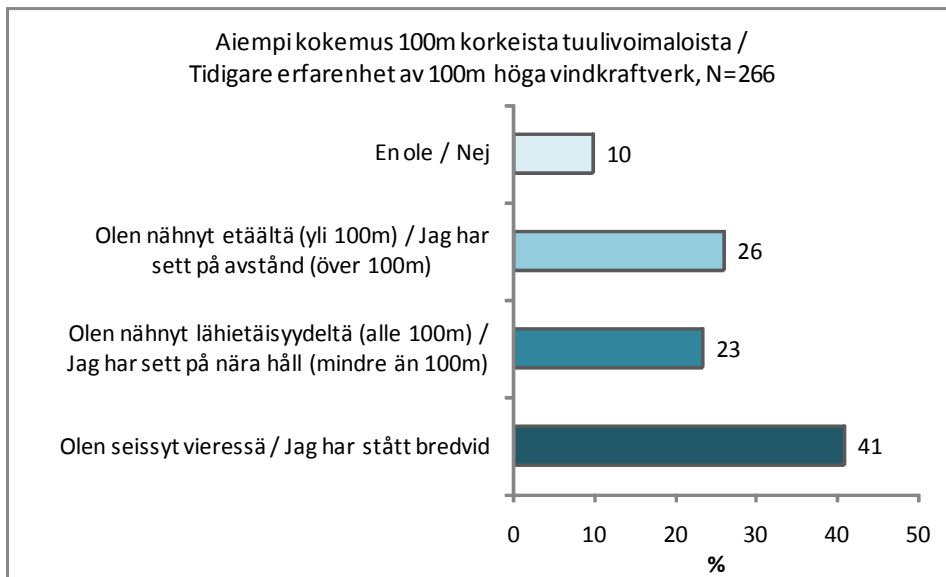
Figur 4. Hur länge de svarande har bott i närheten av projektområdet



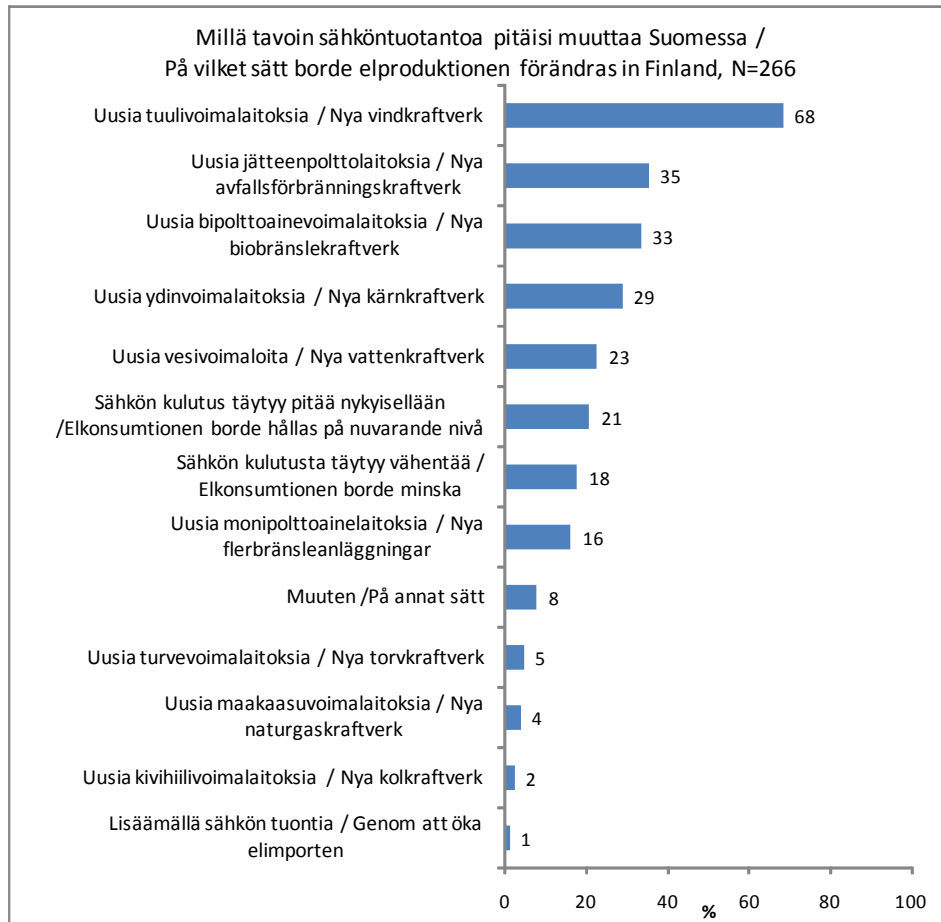
Figur 5. Läget för de stadigvarande bostäderna och fritidsbostäderna.



Figur 6. Vindkraftsparkens synlighet till den stadigvarande bostaden eller fritidsbostaden

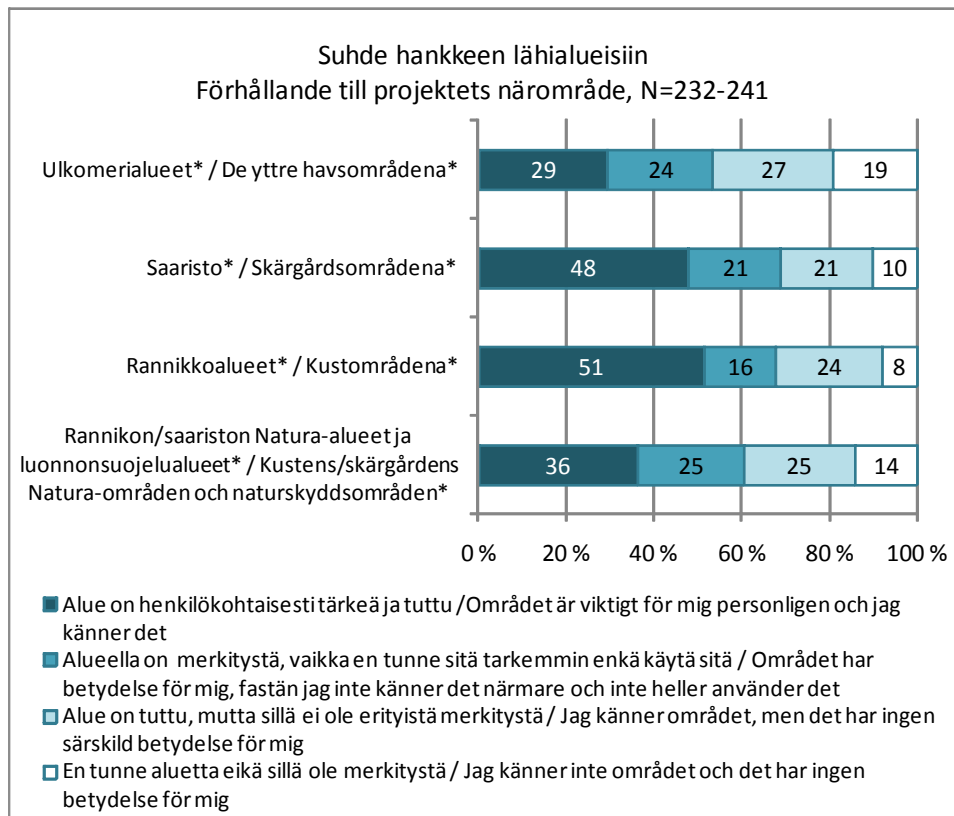


Figur 7. Tidigare erfarenhet av 100 m höga vindkraftverk

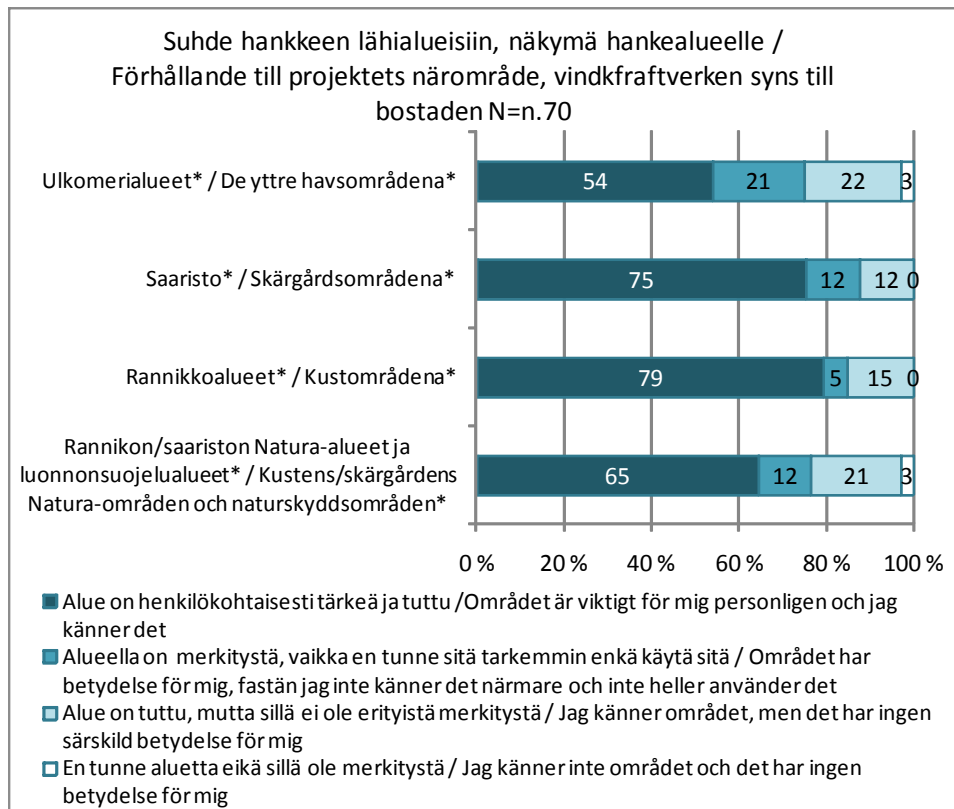


Figur 8. De svarandes åsikter om hur Finlands elproduktion borde ändras

### 3. PROJEKTOMRÅDETS NUVARANDE TILLSTÅND

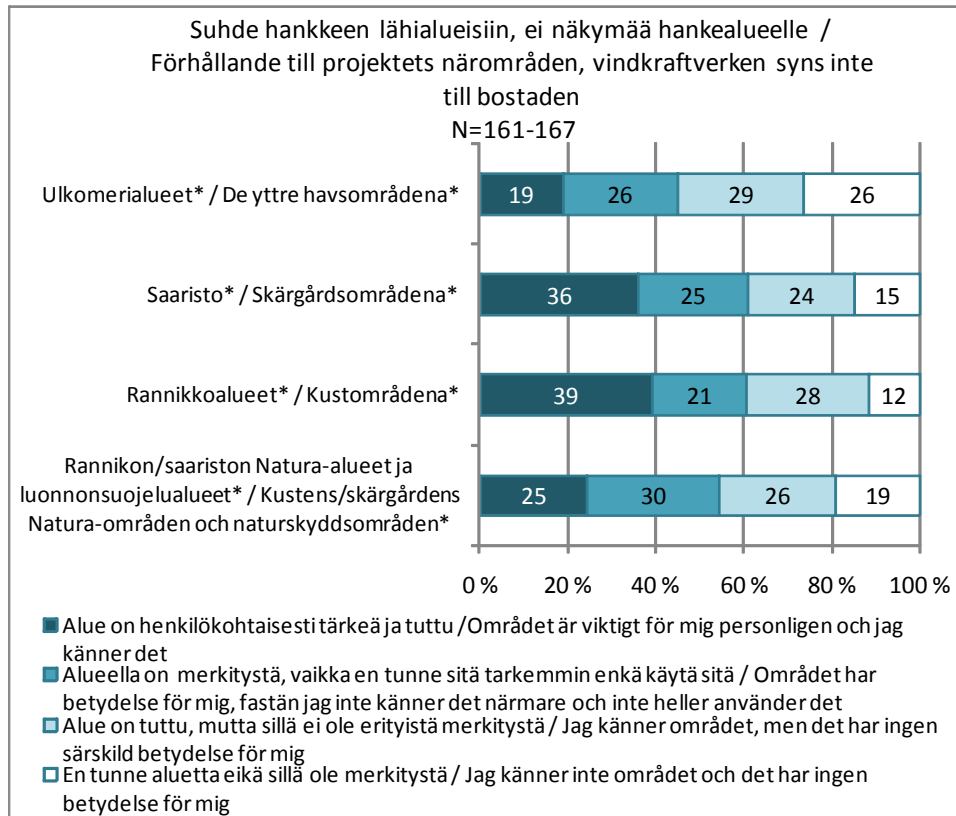


Figur 9. De svarandes förhållande till projektets närområden. För de aspekter som är utmärkta med en stjärna finns det en statistiskt signifikant skillnad mellan de grupper som besvarat frågan.

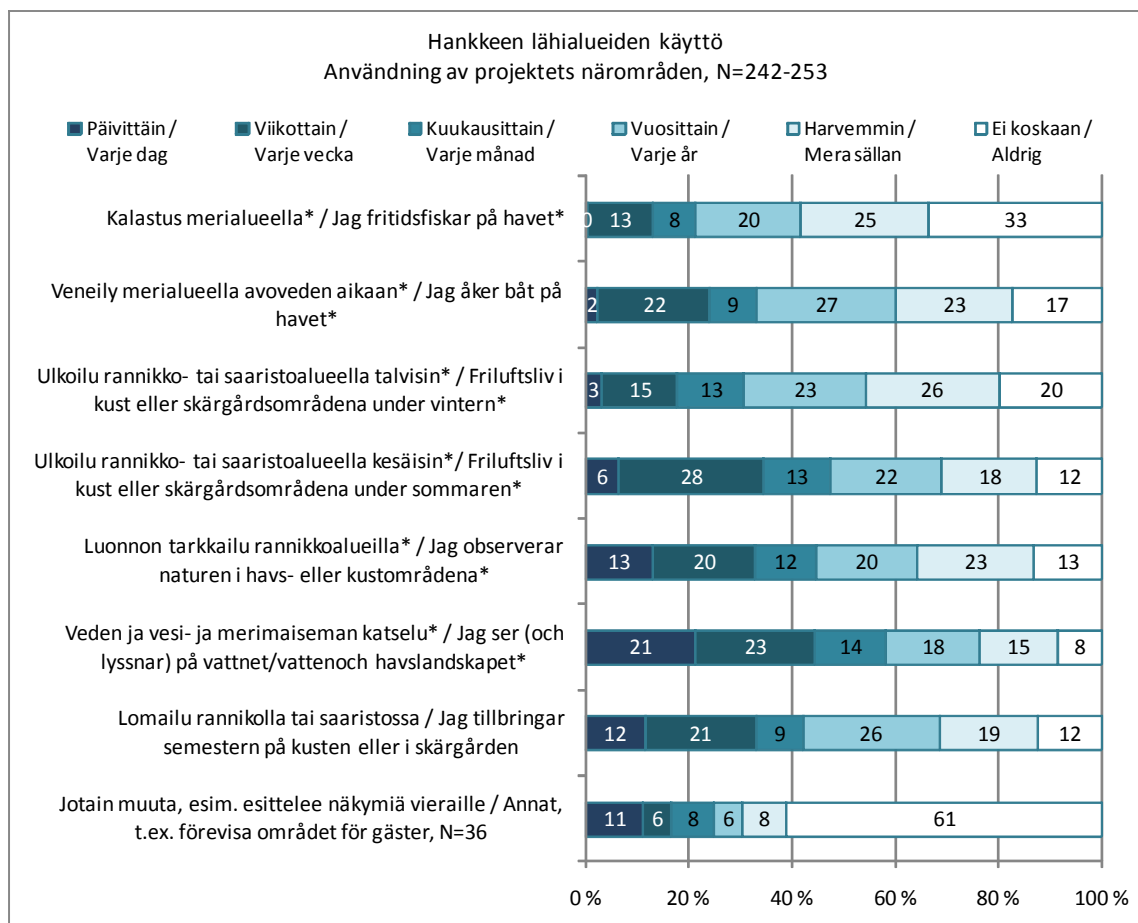


Figur 10. Förhållande till projektets närområden bland dem som bedömer att vindkraftsparken i havsområdet kommer att synas till den fasta bostaden eller fritidsbostaden. För de aspekter som är utmärkta med en stjärna finns det en statistiskt signifikant skillnad jämfört med dem som inte har utsikt mot projektområdet.

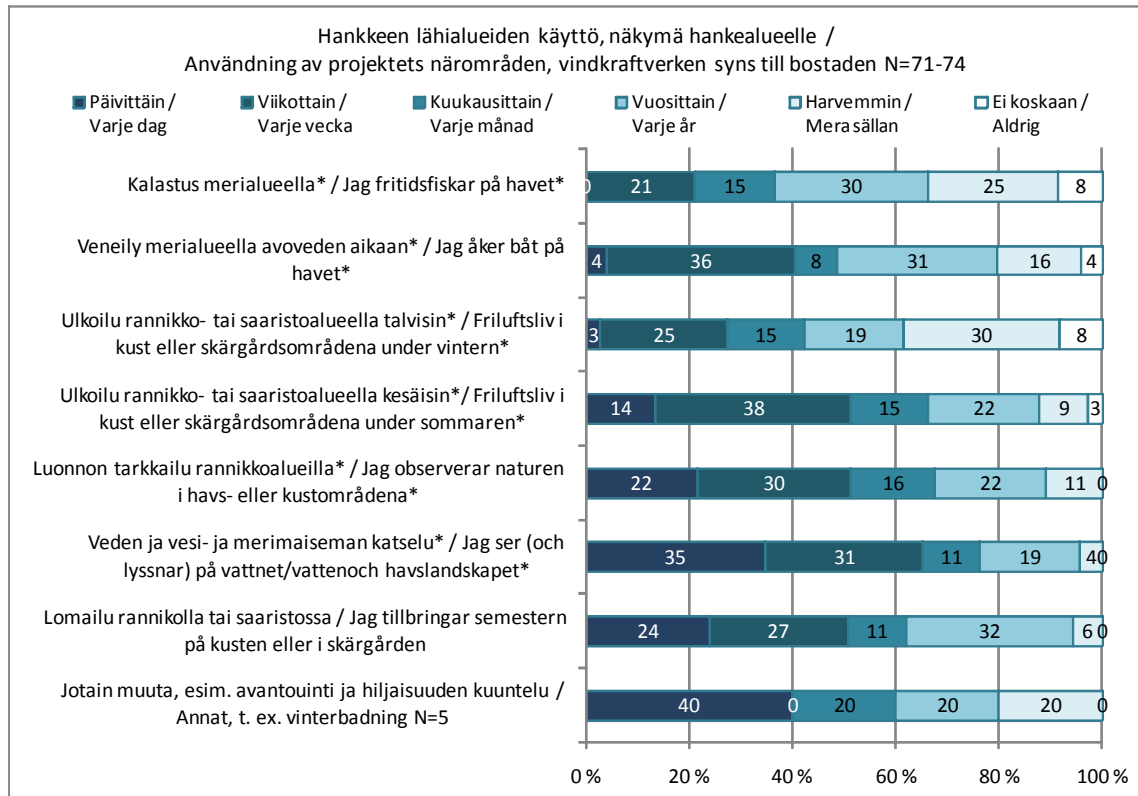




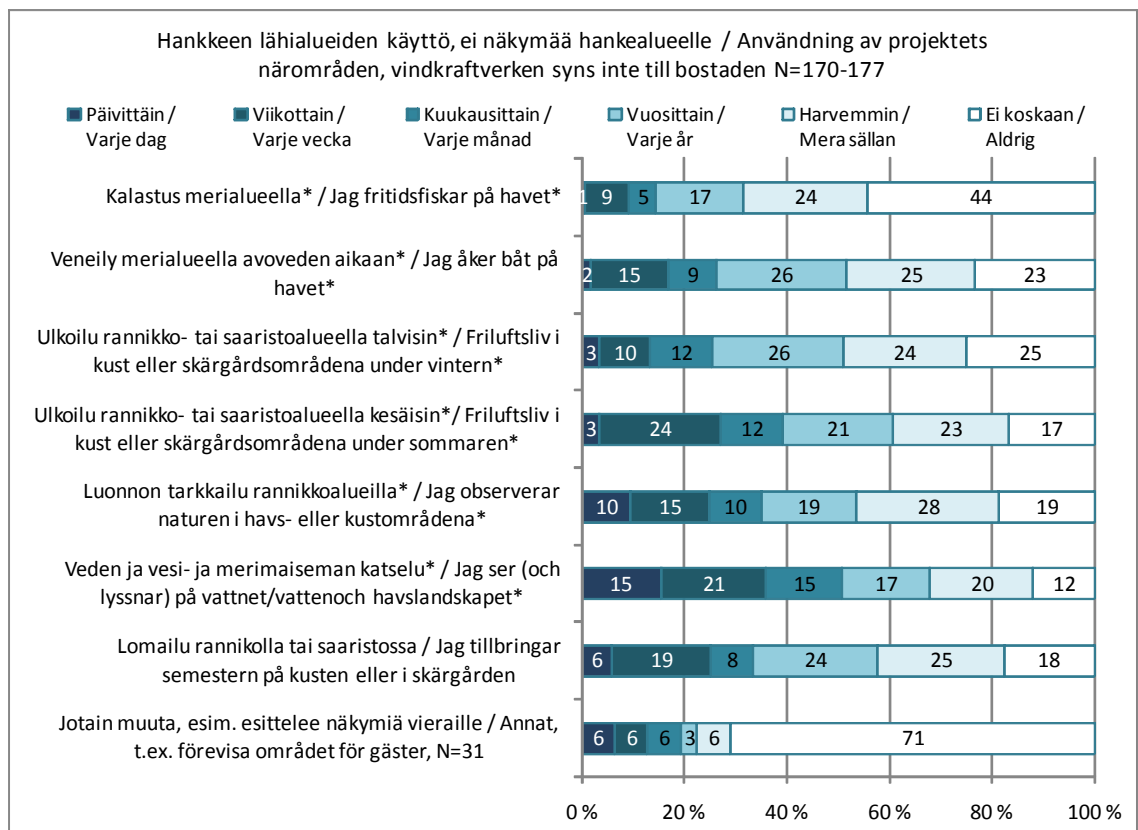
**Figur 11. Förhållande till projektets närområden bland dem som bedömer att vindkraftsparken i havsområdet inte kommer att synas till den fasta bostaden eller fritidsbostaden. För de aspekter som är utmärkta med en stjärna finns det en statistiskt signifikant skillnad jämfört med dem som har utsikt mot projektområdet.**



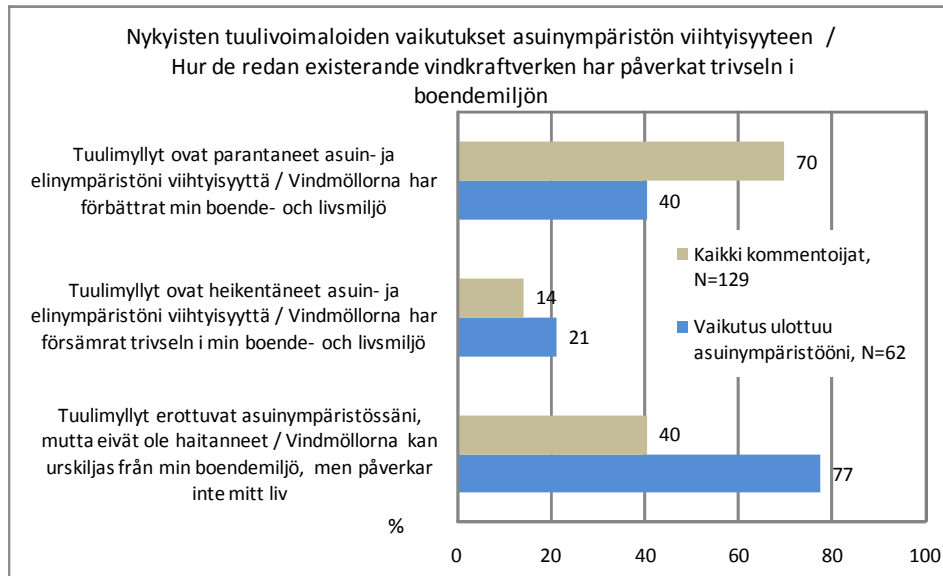
**Figur 12. Hur de svarande använder projektets närområden. För de aspekter som är utmärkta med en stjärna finns det en statistiskt signifikant skillnad mellan de grupper som besvarat frågan.**



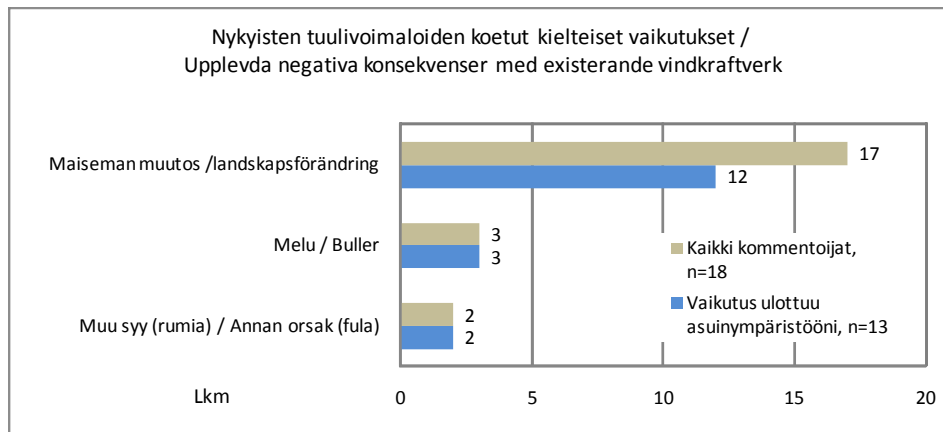
**Figur 13. Hur projektets närområden används av dem som bedömer att vindkraftsparken i havsområdet kommer att synas till den fasta bostaden eller fritidsbostaden. För de aspekter som är utmärkta med en stjärna finns det en statistiskt signifikant skillnad jämfört med dem som inte har utsikt mot projektområdet.**



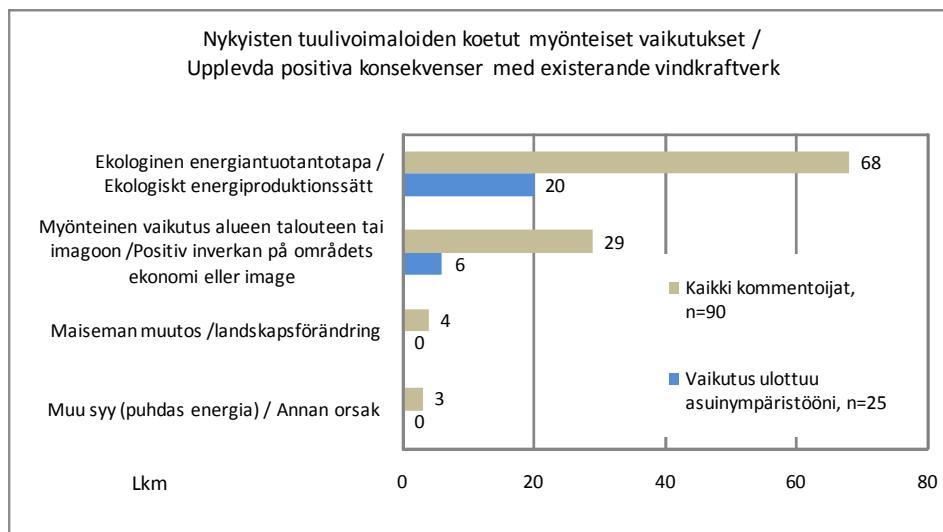
**Figur 14. Hur projektets närområden används av de svarande som bedömer att vindkraftsparken i havsområdet inte kommer att synas till den fasta bostaden eller fritidsbostaden. För de aspekter som är utmärkta med en stjärna finns det en statistiskt signifikant skillnad jämfört med dem som har utsikt mot projektområdet.**



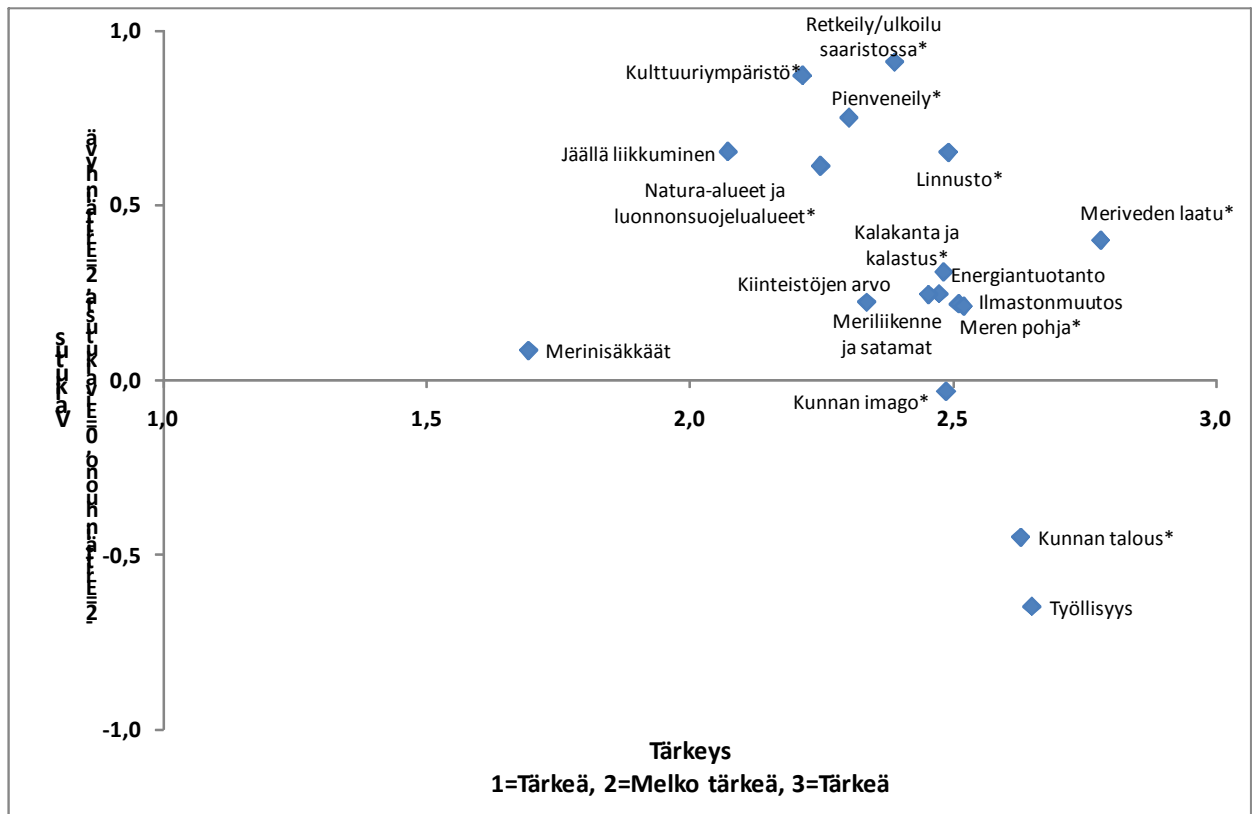
**Figur 15. Erfarenheter av de vindkraftverk som finns i regionen. Av de svarande uppgav 76 % (200) att inverkan av de nuvarande vindkraftverken inte når fram till deras boendemiljö, men många av dem kommenterade ändå deras inverkan på boendemiljöns trivsel. "Alla som kommenterat" täcker också de här svarande.**



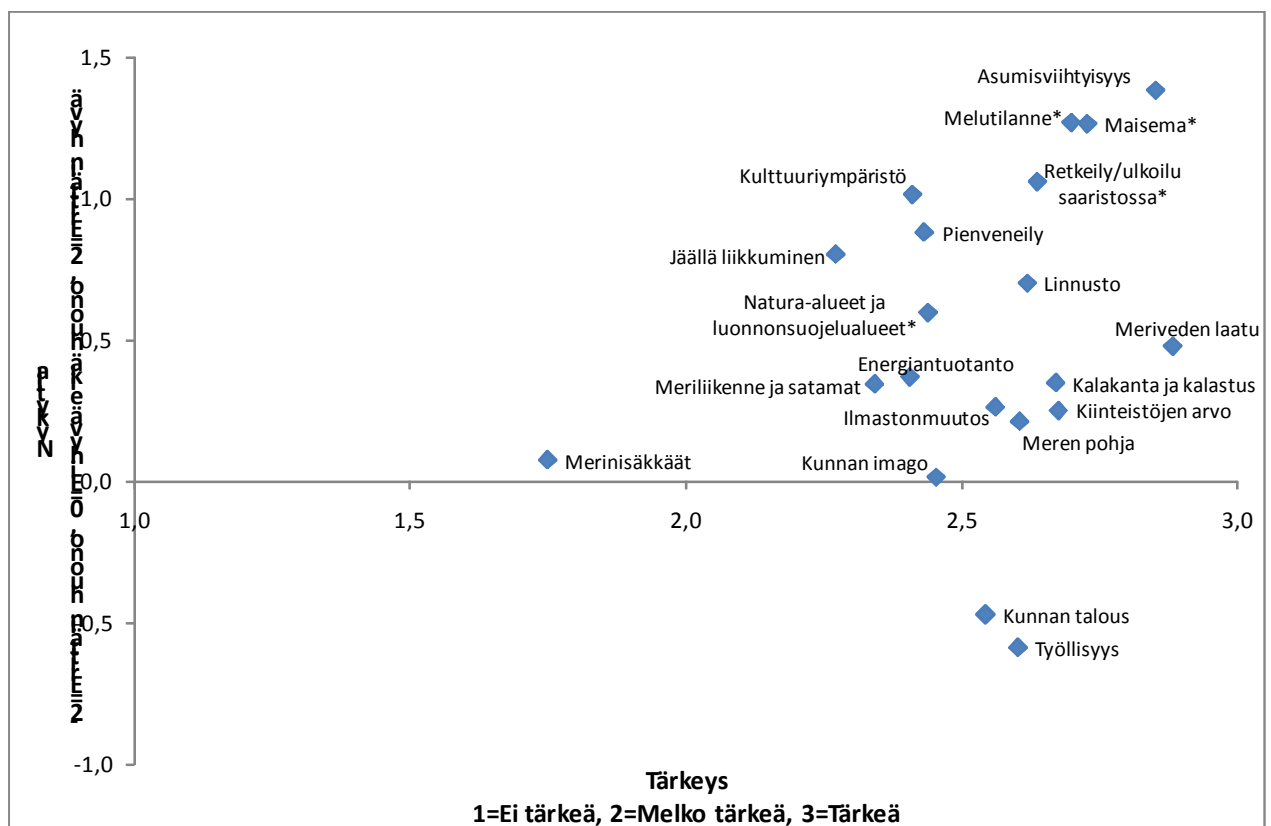
**Figur 16. Upplevda negativa konsekvenser i boendemiljön på grund av de existerande vindkraftverken.**



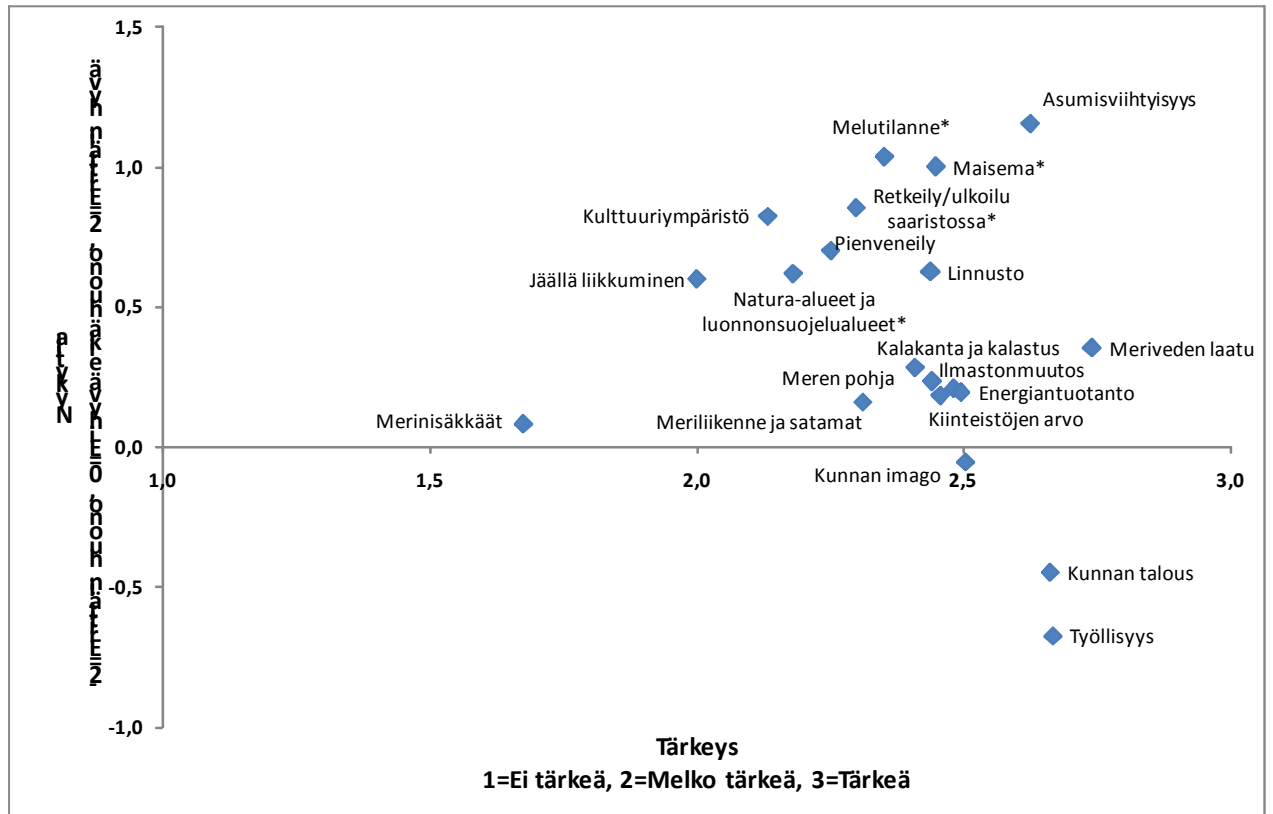
**Figur 17. Upplevda positiva konsekvenser i boendemiljön på grund av de existerande vindkraftverken.**



Figur 18. Hur viktiga olika aspekter är samt deras nuvarande tillstånd. För de aspekter som är utmärkta med en stjärna finns det en statistiskt signifikant skillnad jämfört med dem som inte har utsikt mot projektområdet.

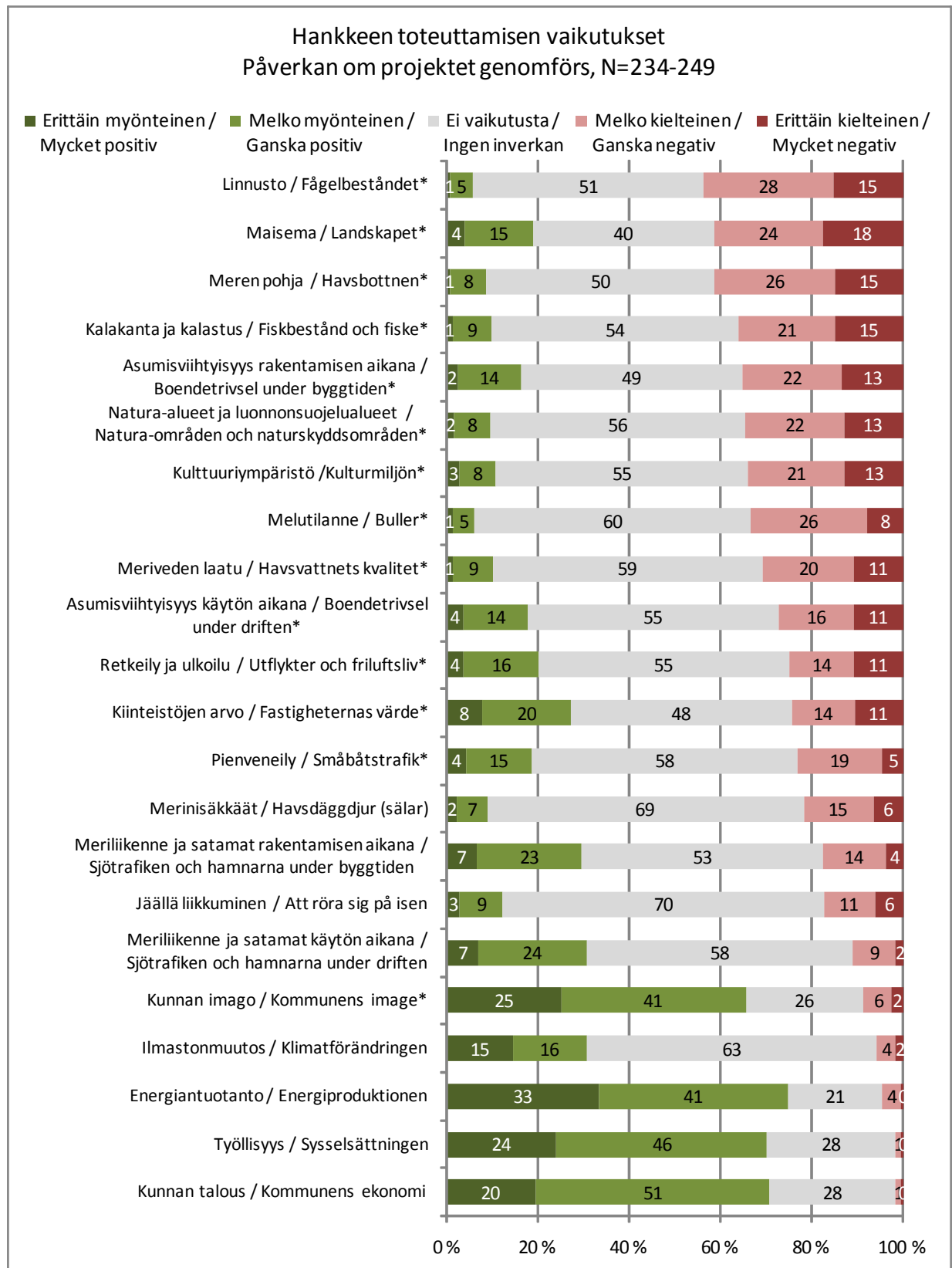


Figur 19. Hur viktiga olika aspekter är och deras nuvarande tillstånd bland dem som tror att vindkraftsparken i havet kommer att synas till den fasta bostaden eller fritidsbostaden. För de aspekter som är utmärkta med en stjärna finns det en statistiskt signifikant skillnad jämfört med dem som inte har utsikt mot projektområdet.

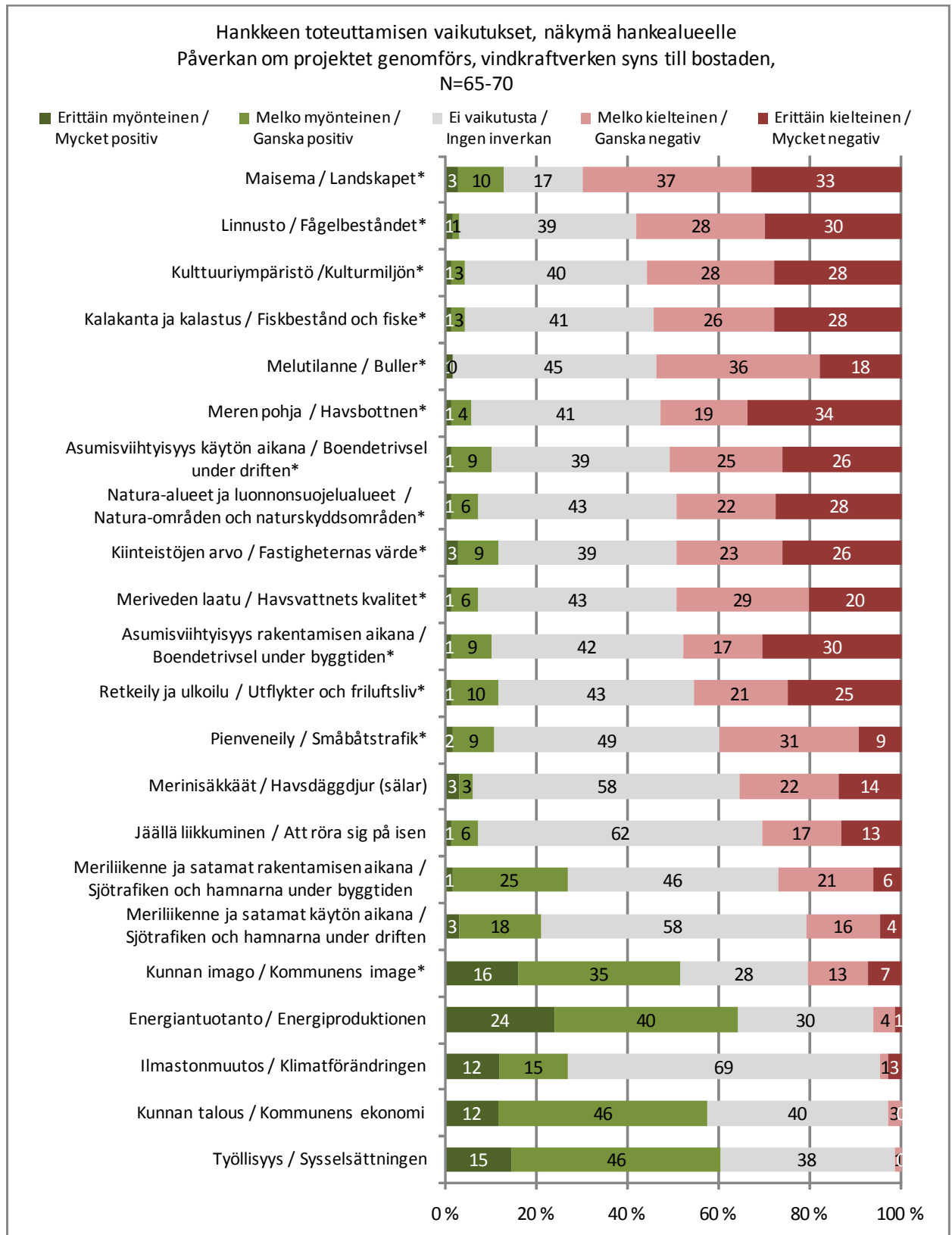


Figur 20. Hur viktiga olika aspekter är och deras nuvarande tillstånd bland dem som tror att vindkraftsparken i havet inte kommer att synas till den fasta bostaden eller fritidsbostaden. För de aspekter som är utmärkta med en stjärna finns det en statistisk skillnad jämfört med dem som har utsikt mot projektområdet.

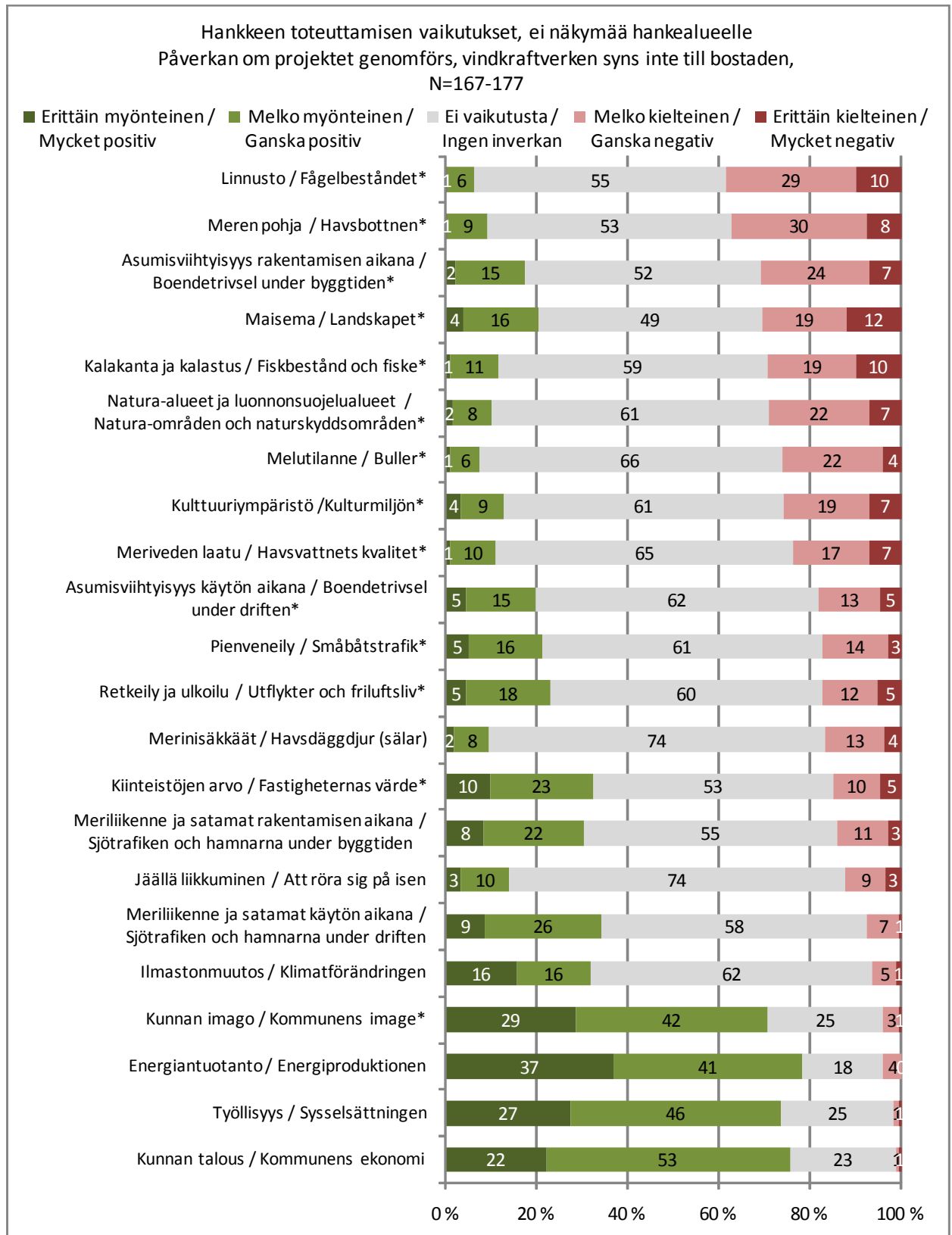
## 4. PROJEKTETS KONSEKVENSER



**Figur 21. Olika konsekvenser av att projektet genomförs. För de aspekter som är utmärkta med en stjärna finns det en statistiskt signifikant skillnad mellan de grupper som besvarat frågan.**

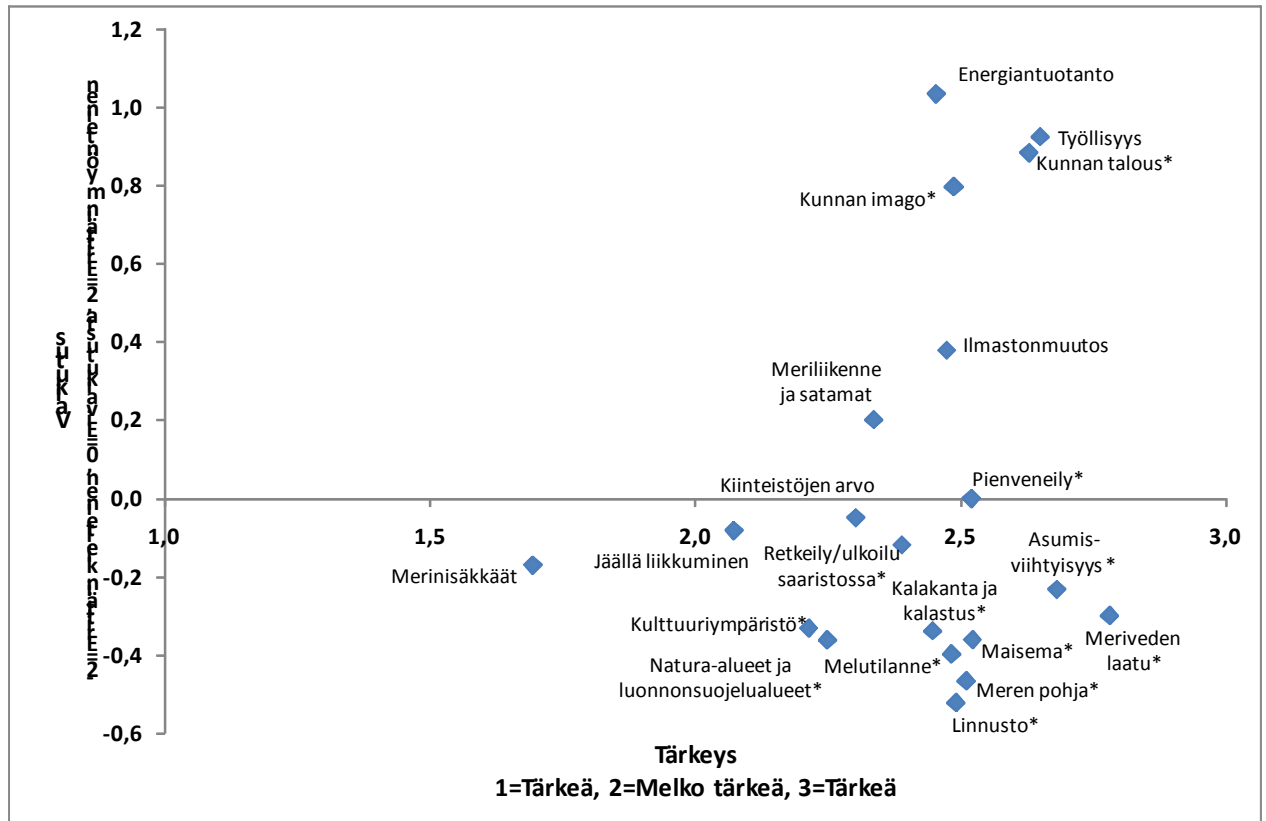


**Figur 22. Olika konsekvenser av att projektet genomförs enligt dem som bedömer att vindkraftsparken i havsområdet kommer att synas till den fasta bostaden eller fritidsbostaden. För de aspekter som är utmärkta med en stjärna finns det en statistiskt signifikant skillnad jämfört med dem som inte har utsikt mot projektområdet.**

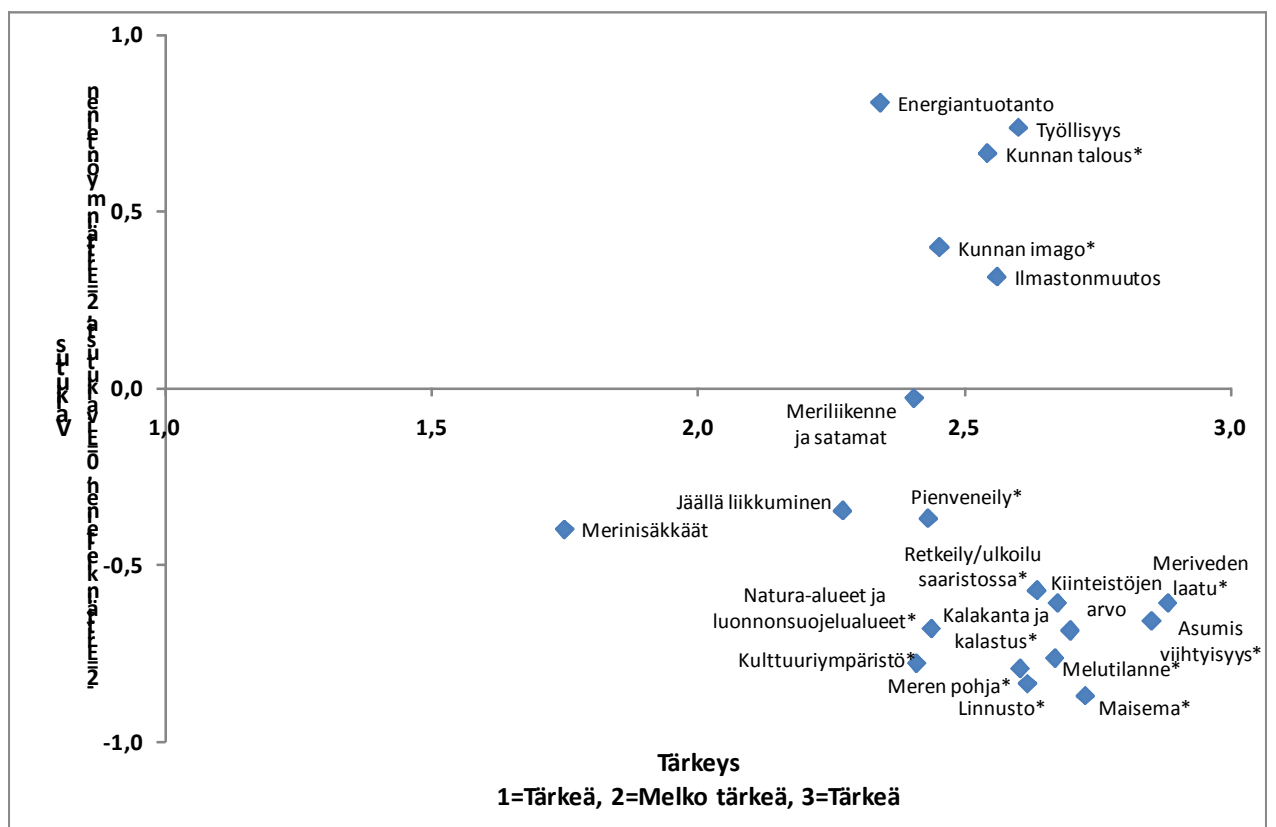


**Figur 23. Olika konsekvenser av att projektet genomförs enligt dem som bedömer att vindkraftsparken i havsområdet inte kommer att synas till den fasta bostaden eller fritidsbostaden. För de aspekter som är utmärkta med en stjärna finns det en statistiskt signifikant skillnad jämfört med dem som har utsikt mot projektområdet.**

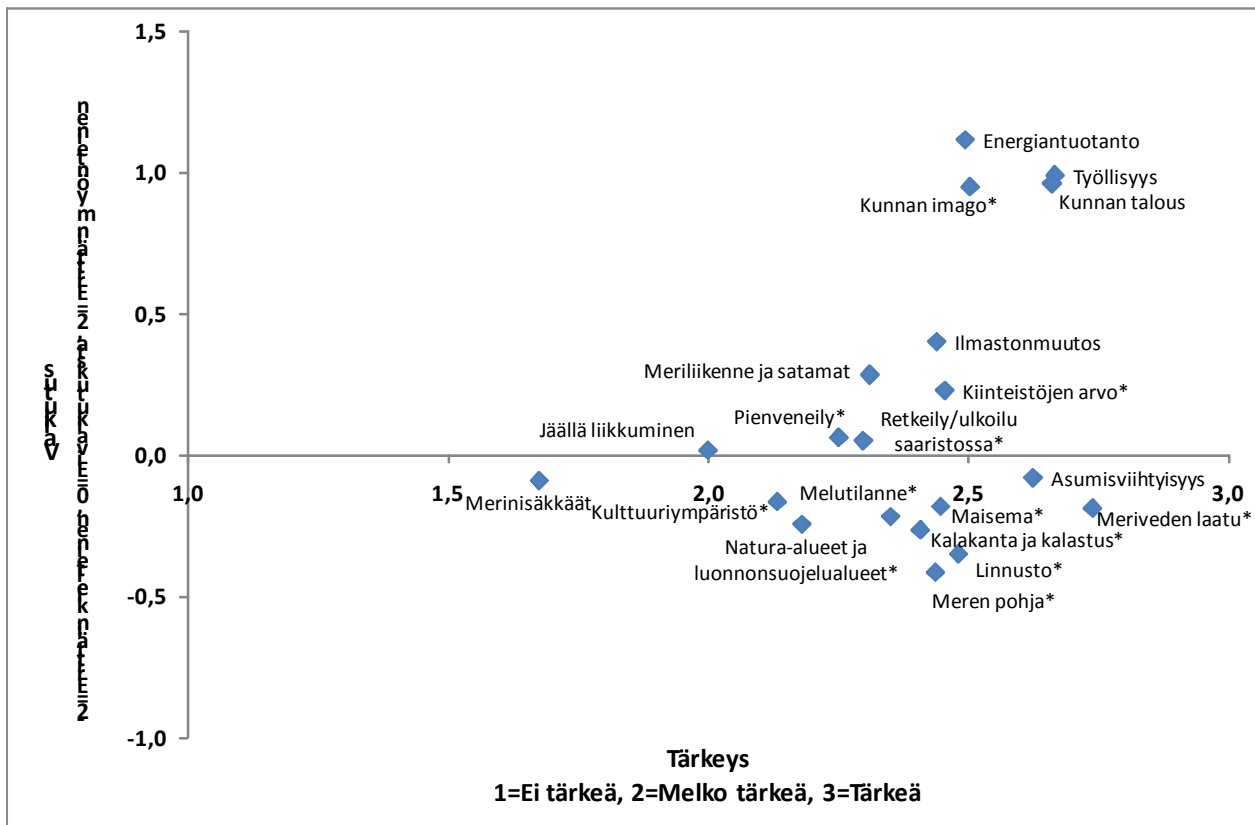




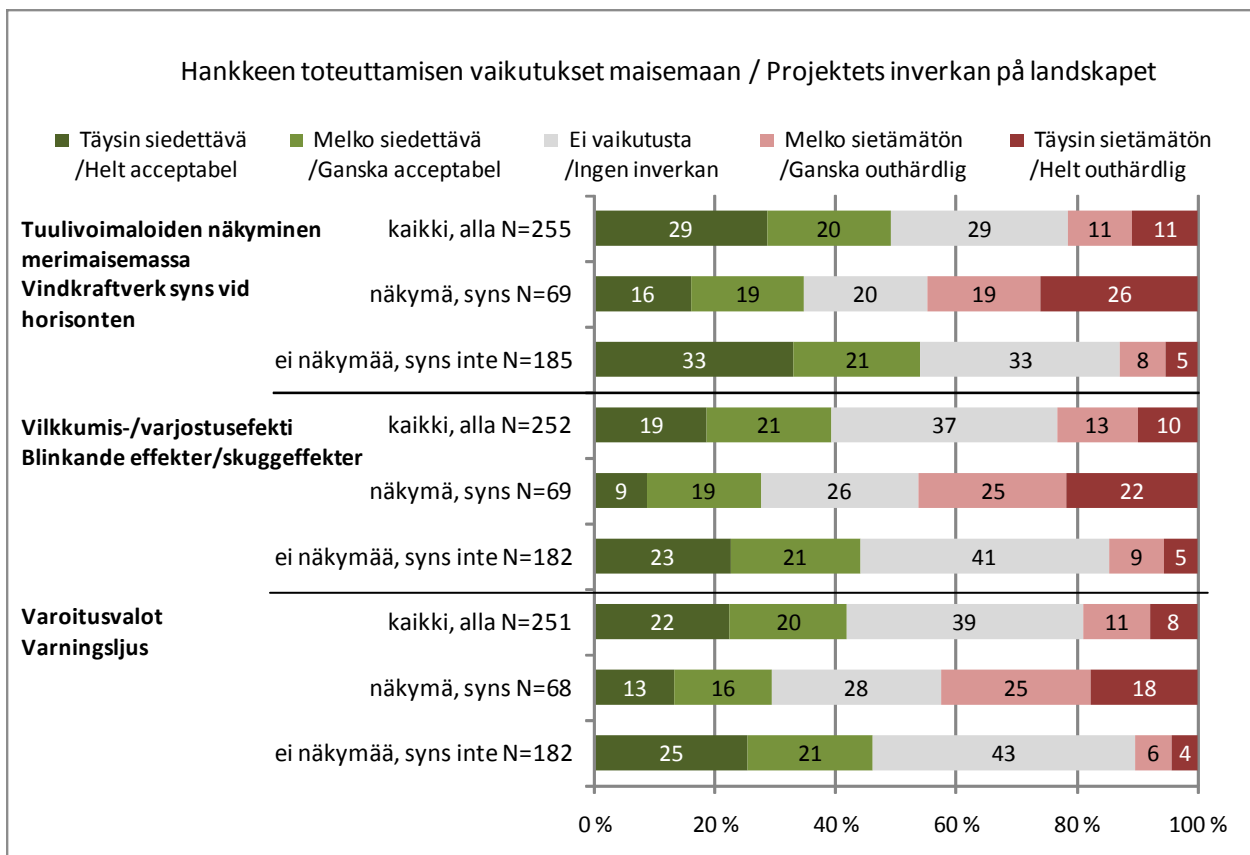
Figur 24. Olika konsekvenser av att projektet genomförs. För de aspekter som är utmärkta med en stjärna finns det en statistiskt signifikant skillnad jämfört med dem som inte har utsikt mot projektområdet.



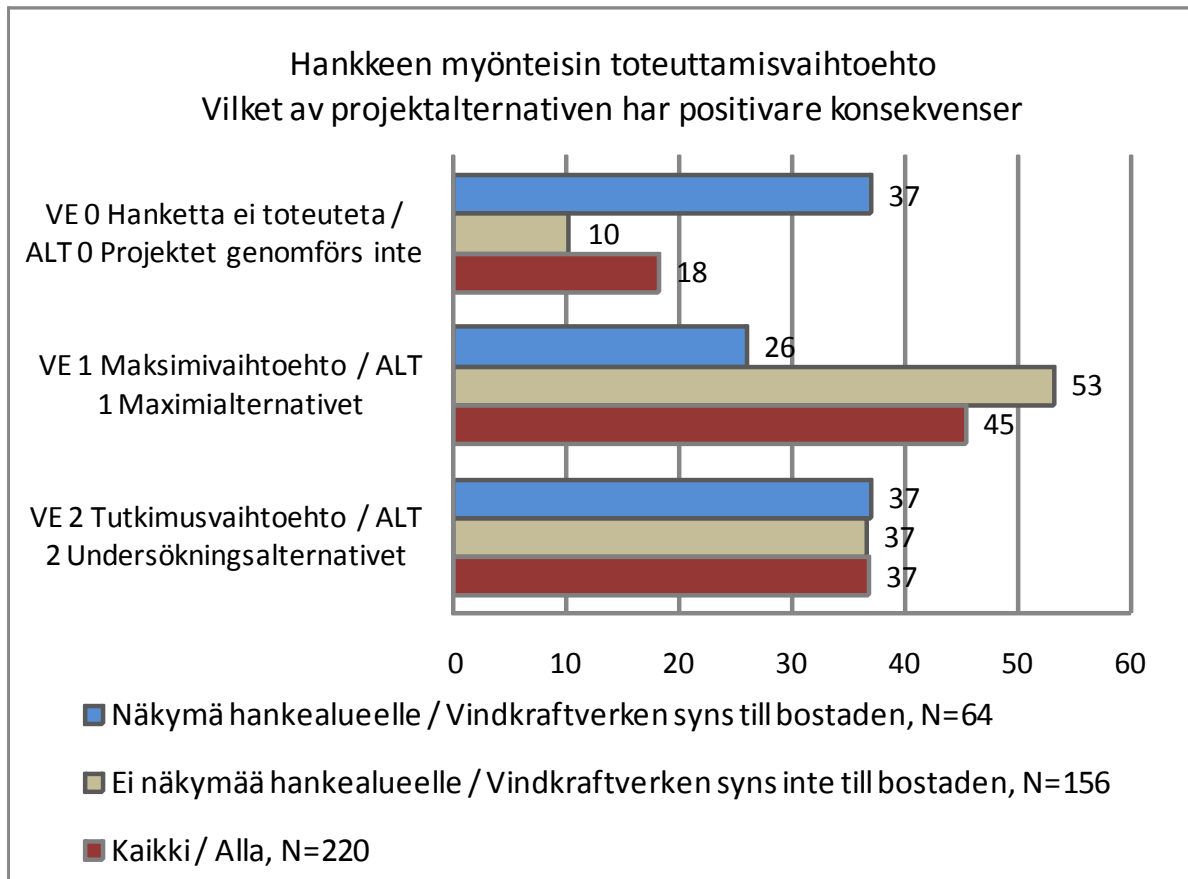
Figur 25. Olika konsekvenser av projektet och olika aspekters betydelse enligt dem som tror att vindkraftsparken i havet kommer att synas till den fasta bostaden eller fritidsbostaden. För de aspekter som är utmärkta med en stjärna finns en statistiskt signifikant skillnad jämfört med dem som inte har utsikt mot projektområdet.



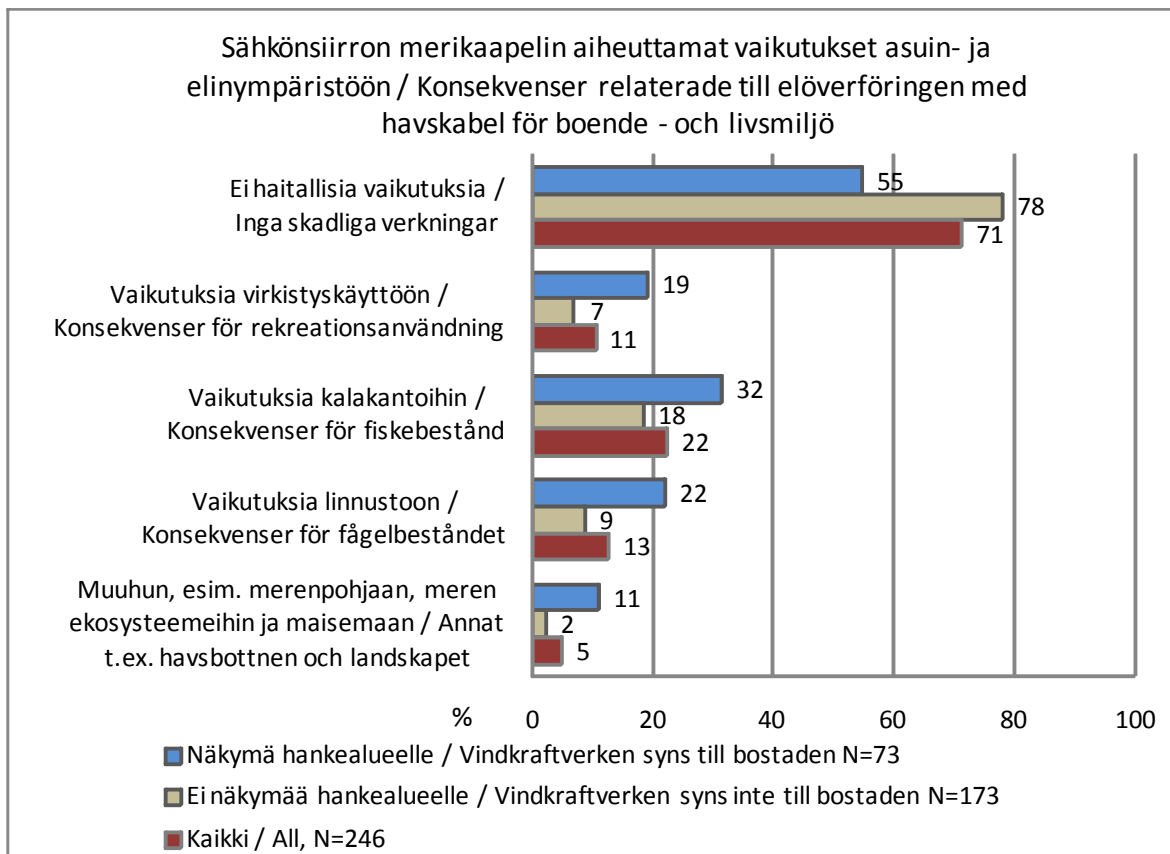
Figur 26. Olika konsekvenser av projektet och olika aspekters betydelse enligt dem som tror att vindkraftsparken i havet inte kommer att synas till den fasta bostaden eller fritidsbostaden. För de aspekter som är utmärkta med en stjärna finns det en statistiskt signifikant skillnad jämfört med dem som har utsikt mot projektområdet.



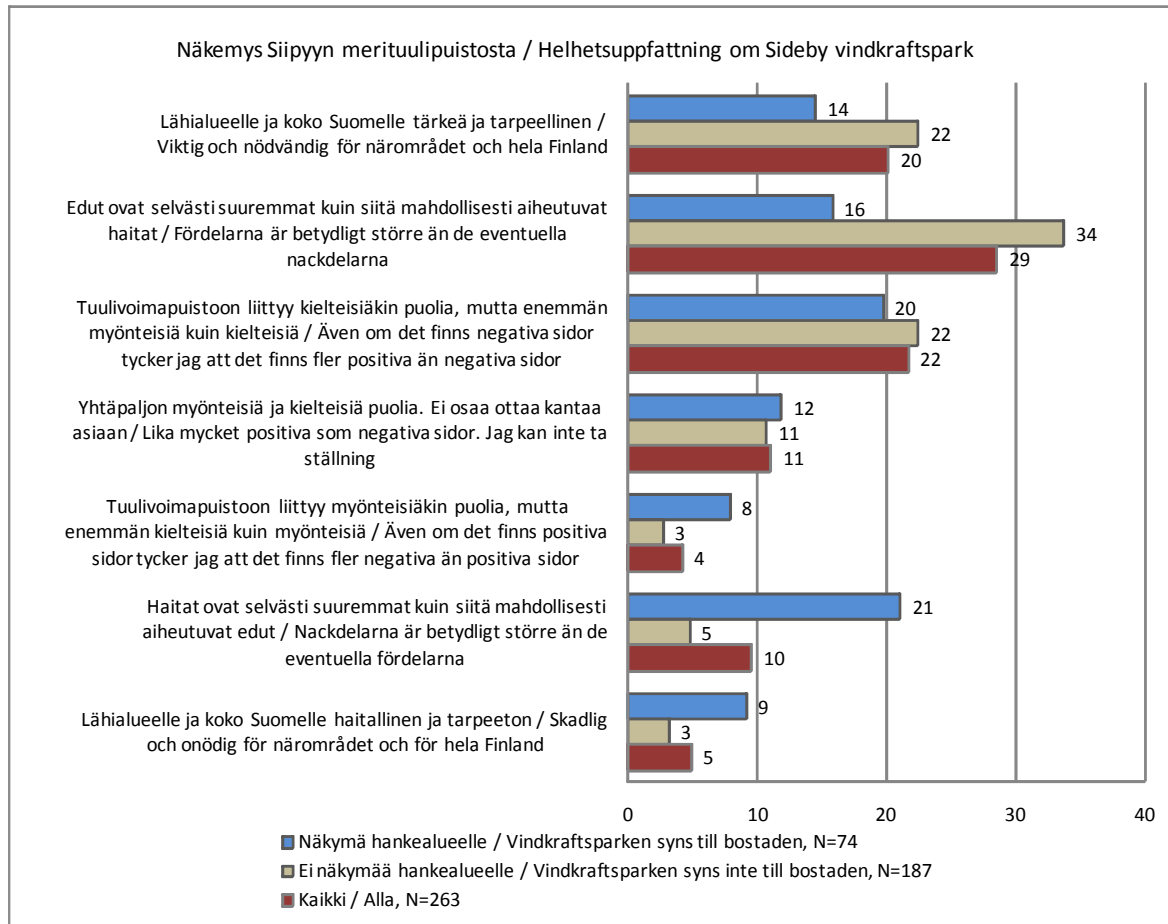
Figur 27. Inverkan på landskapet om projektet genomförs. Det finns en statistiskt signifikant skillnad mellan de grupper som bor respektive inte bor inom synlighetsområdet.



Figur 28. Jämförelse av projektalternativ, det positivaste alternativet. Det finns en statistiskt signifikant skillnad mellan de grupper som besvarat frågan.



Figur 29. Negativa konsekvenser av elöverföringens sjökabel med tanke på boende- och livsmiljön. Det finns en statistiskt signifikant skillnad mellan de grupper som besvarat frågan.

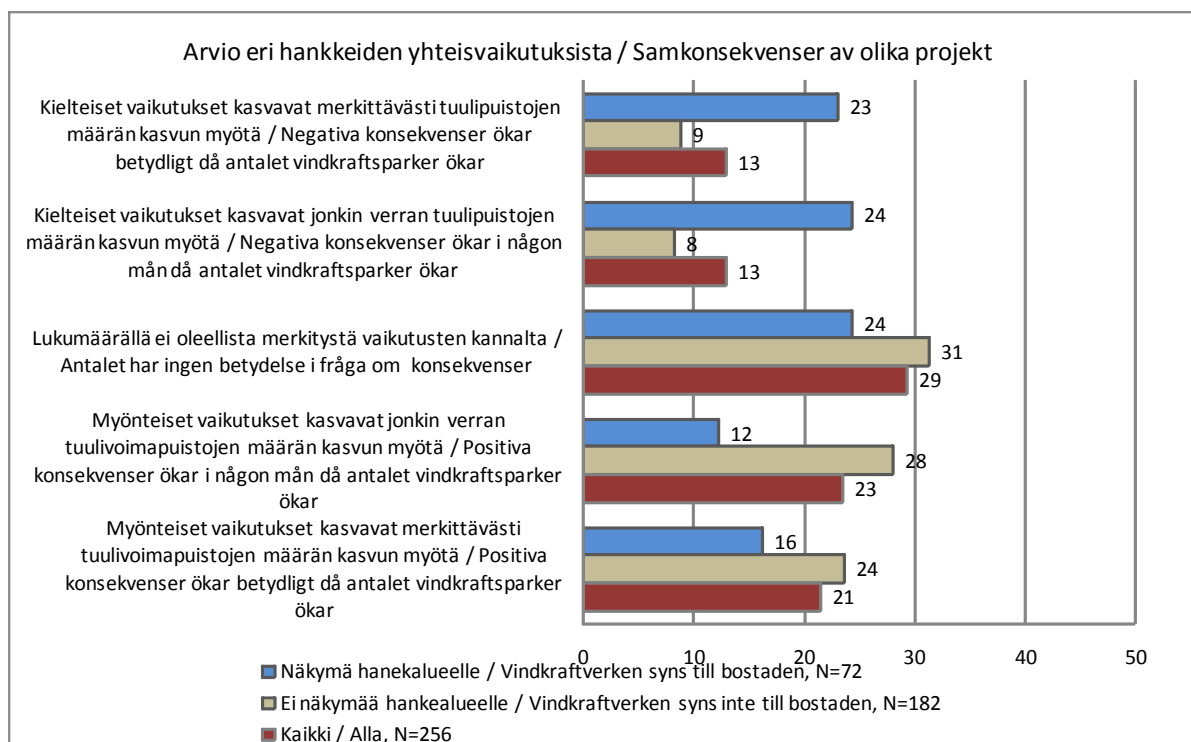


**Figur 30. De svarandes helhetsuppfattning om Sideby havsvindkraftspark. Det finns en statistiskt signifikant skillnad mellan de grupper som besvarat frågan.**



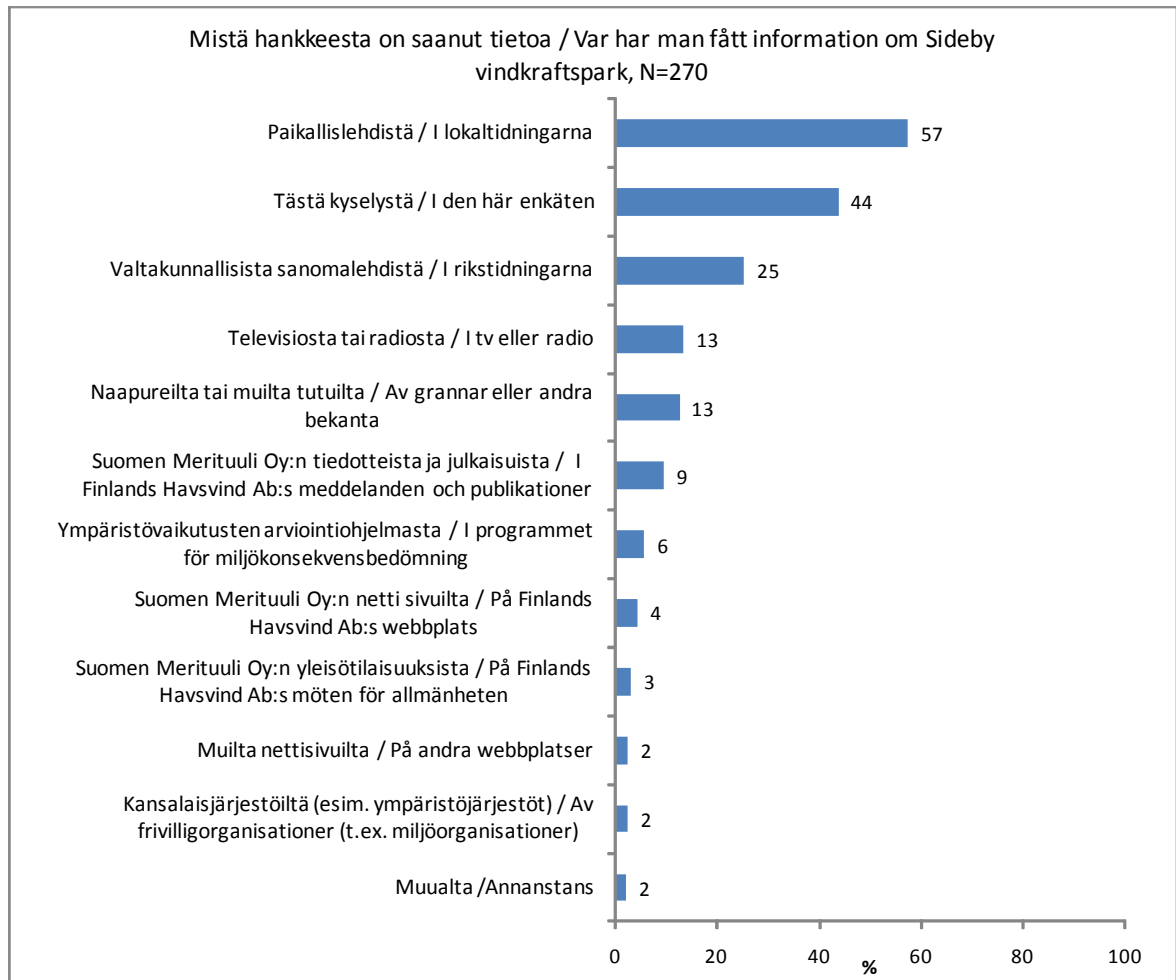
Figur 31. Möjligheter att minska de negativa konsekvenserna

## 5. SAMVERKAN MELLAN OLIKA PROJEKT

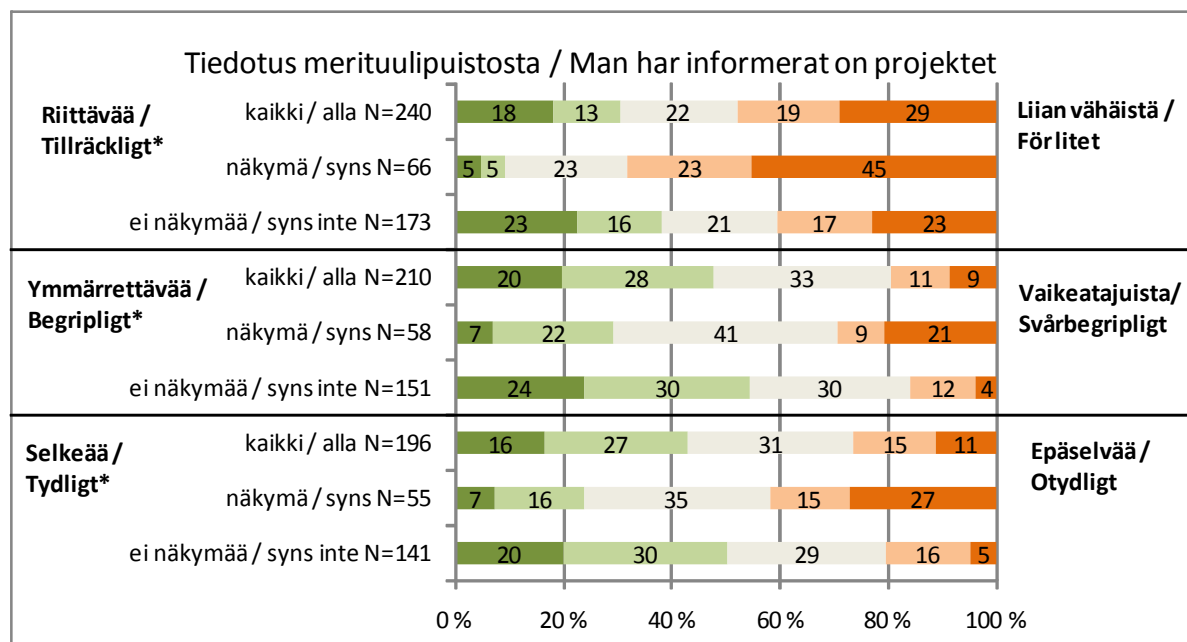


Figur 32. De svarandes åsikt om samverkan mellan olika vindkraftsprojekt. Det finns en statistiskt signifikant skillnad mellan de grupper som besvarat frågan.

## 6. INFORMERING

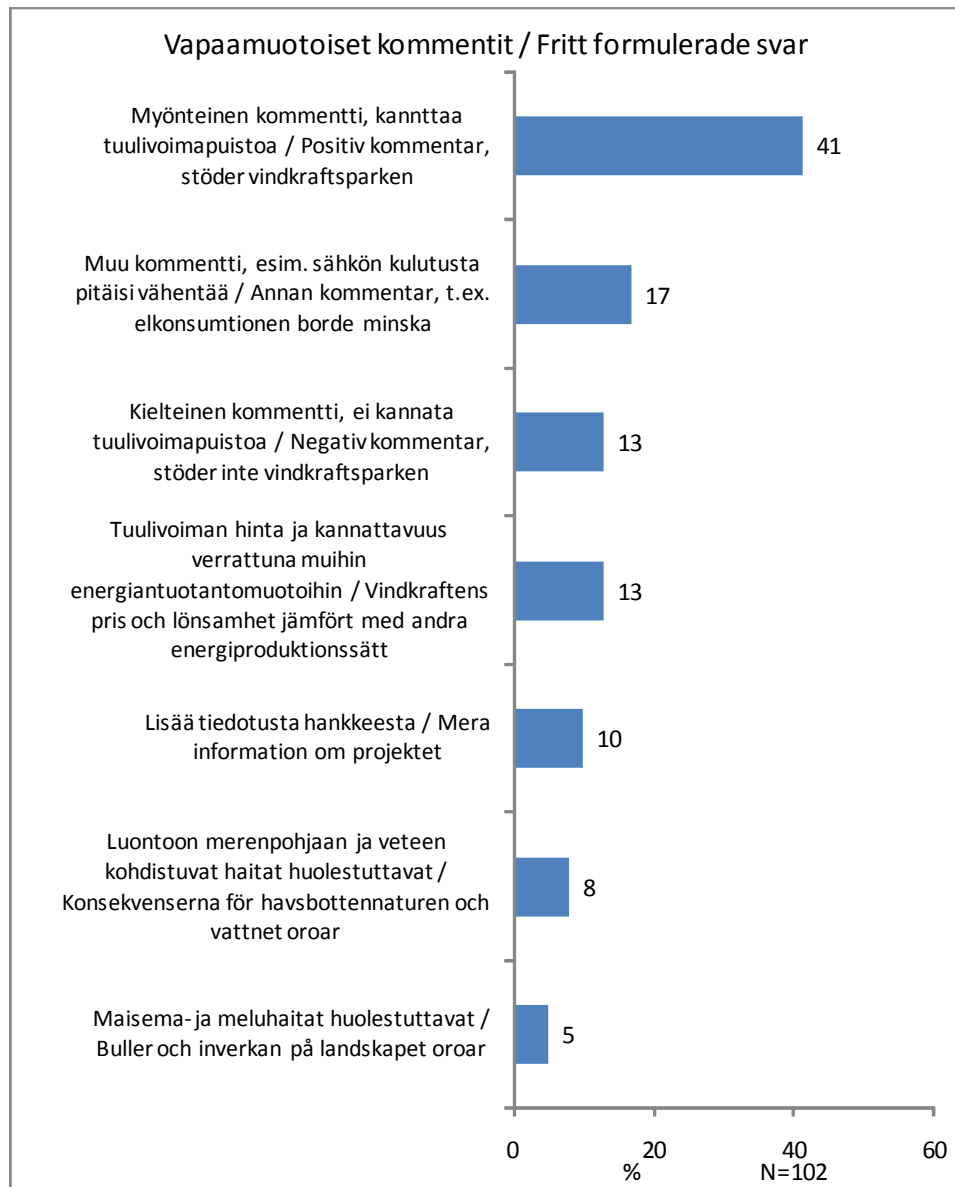


Figur 33. Information som fåtts om projektet att bygga en vindkraftspark till havs.



Figur 34. Kvalitet på informeringen om havsvindkraftsparken. Det finns en statistiskt signifikant skillnad mellan svaren från dem som antar att de kommer att ha utsikt mot projektområdet och dem som tror att de inte kommer att ha utsikt dit.

## 7. FRITT FORMULERADE SVAR



Figur 35. Andra kommentarer om projektet.

## BILAGA B: FRITT FORMULERADE KOMMENTARER

### MINSKNING AV OLÄGENHETERNA

#### Mer information om projektet och dess konsekvenser

Ge information om elpriser samt andra positiva effekter

Oikeaa tietoa "ilmasto"

Information och upplysning

En tunne asioita

#### Bygg vindkraftsparken längre ut till havs

Bygg en mindre park och längre ut till havs. Den planerade ligger ju mindre än 10 km från kusten

Så långt från kusten som möjligt

Betydligt längre ut till havs! Det är en stor kraftkälla att se på en orörd natur när man på fritiden skall ladda för dagens arbetsstress!

Tuulivoimapuisto pitemmälle merelle, jotta ei näköhaittaa

Puisto sijaitsee riittävän kaukana merellä

Tarpeeksi kaukana rannikosta

Mahdollisimman kauas rannikko alueelta

Genom att inte uppföra vindkraftverket! Eventuellt kunde möllorna placeras MYCKET längre ut till havs

Minst 20 km utanför yttersta holmarna

Byggs ännu längre ut till havs

Bygg längre ut till havs!

#### Inga negativa konsekvenser

Inga negativa konsekvenser

Ei aiheuta haittaa

Mera positiva effekter

Det finns "inte" några negativa konsekvenser för Sideby havsvindkraftverk

Inga negativa konsekvenser

Ei haittavaikutuksia!

Mielestäni ei haitallisia vaikutuksia

Minusta haitat on pienet verraten hyötyyn

Sideby är ett ut märkt bra ställe för havsvindkraftpark

Inga neg.

Omasta mielestäni ja näillä tiedoilla en näe haitallisia vaikutuksia

#### Andra metoder

Byt ut befolkningen eller vänta tills nuvarande befolkning dör ut

Rakentamisen aikaisen liikenteen/melun hyvä organisointi ja ajoittaminen



ja, har aldrig tyckt vindkraft är vackra

Beakta åsikter/önsknings av befolkningen som bor närmast "projektet"

Se till att fritidsfisket och övriga aktiviteter på området kan fortsätta som förut. Garantera att byggandet inte påverkar fiskbeståndet samt att man kan röra sig till havs!!

Om parken byggs skall allt inklusive fundament avlägsnas när den tjänat ut!

Får inte störa fritidsboende och naturen

Låta bli att bygga

Oikea sijoittelu

### **Bygg vindkraftsparken på land**

Rakentamalla puisto maalle eikä pilaamalla viimeisiä vedenalaisia ulkokarikkoja. Huoltokin on mantereella paljon halvempaa esim. Lapin tuntureille myllyt

Tuulivoimalat pitää rakentaa maalle, koska silloin ympäristö vaikutukset ovat ennakoitavissa ja hallittavissa

Jag är för vindkraft men tycker vindkraftverk skall placeras på fastlandet så ej havsmiljön & landskapet förstörs!

Rakennetaan jo rakennettuun ympäristöön -> kaupunkien ja olemassaolevien voimaloiden välittömään läheisyyteen esim. Kaskisissa Metsä-Botnian läheisyydessä

Jag anser att vindkraftsparken skulle uppföras på fastlandet t.ex. som i Ömossa, Kristinestad

Bygg utanför H.fors där energi behövs

Genom att flytta möllorna till lands vid riksåttan -> ALT 0

Lämpar sig överhuvud inte i vår skärgårdsmiljö, alltför stor landskapsmässig negativ påverkan (bör finnas uppe på fastlandet)

### **Ekonomiska ersättningar för olägenheterna**

Bolaget kan t.ex. sponsora Kilens Hembygdsgård

Markägarna som påverkas klart negativt får en ordentlig -?- ersättning och kan skaffa fritidsbostad på annat håll!

Raha rauhoittaa, eli rakennusvaiheessa mahdollisimman paljon paikallista osaamista käyttöön.

Alueen asukkaille ilmainen sähkö

Lähialueiden asukkaille korvaus kiinteist. arvonlaskusta

### **Det går inte att lindra de negativa konsekvenserna**

En kannata tuulivoimaloiden rakentamista Suomeen. Kustannusrakenne, huolto ja rakentaminen liian kallista.

Alue on tietyille lintulajeille Suomen tärkeimpiä sulkimis-, levähdys- ja ruokailualueita. Ei voida lievittää/vähentää

Ei mitenkään

### **Olika tekniska sätt att genomföra projektet**

Bygg moderna stående vridmodeller (spiral)

Kotitalouskohtaisia pienvoimaloita (esim. bioenergia) tulisi kehittää ja valtion tulisi tukea taloudellisesti rakentamista

Eventuellt mindre antal kraftverk

Vingmaterialet borde vara icke-reflekterande

Voisiko voimalan "mouruamista" rakenteellisesti vähentää?

### **Ändring av attityden**

Myönteisellä asennoitumisella!

Positiivisella asenteella

## **ANDRA FRITT FORMULERADE KOMMENTARER**

### **Kommentarer som stöder projektet eller vindkraften i allmänhet**

Kannatan tuulivoimaa

Hoppas att det byggs enligt planera.

Om detta havsvindsprojekt visar sig vara misslyckat "senare" kanske efter 20-30 år. Så är det ju enkelt att ta bort dem därifrån igen och jämna ut havsbotten. För det är ju "nedbrytbart" material som användes vid byggandet av havsvindkraftparken. Välkommen till Kristinestad!

Börja göra någonting och sätt inte en massa pengar i konsekvensbedömningar. Konstigt när hälften av förverklingskostnaderna går åt i placering

Rakentakaa kaikki puistot! Hyvä idea työtä ja toimeentuloa!

Kantani on myönteinen

Tuulivoima on saasteeton ja jostain on energiaa saatava. Kannatan

Jag tror att det kommer att öka med turister för Sideby hembygdsgård, en "vindmölla" är en sevärdhet. Vindkraft är välkommen till Sideby. Jag ser inga nackdelar

Motståndarna har totalt fel

Motstånd finns för att ingenting får förändras. Det lär finnas beslutsfattare som tar beslut trots motstånd. Vindkraft är morgondag. Se t.ex Holland där surrar möllorna för fullt i samråd med befolkningen. Det skall ske här också bara parken byggs!

Jag är positivt inställd till vindkraftparken Ömossa

Hanke on hyvä.

Minulla ei ole mitään tuulivoimaa vastaan, mutta niiden rakenne ja sijoittaminen täytyy tarkasti harkita. Kiitos kun kysyitte!

Tuulivoimalapuisto on uljas näky. Haitat ja turhat luulot hiipuvat hetkessä. Ainainen jarrutus saisi vihdoin loppua!

Hanke on toteuttamisen arvoinen. Puhtaasti, saasteettomasti tuotettua energiaa!

Saadaan energiaa lisää, hyvä

Positiivista, en näe mitään huonoa tälle hankkeelle. Montako vuotta meinaatte vitkutella kuitenkin?

Minulla ei ole kommentoitavaa, olen sen ikäinen, ettei ole mitään vastaan

Lycka till!

Jag tar hellre negativa konsekvenser av vindkraftverk, än av kärnkraftverk som kan orsaka stora skador på både människor och natur

Hieno juttu, rakentakaa vaan

Ei ole mitään kielteistä sanottavaa. Jotain voisi tehdä tälläkin seudulla

Lycka till!

En mitenkään, jättää rakentamatta

On tärkeää kehittää energian saantia omavaraisempaan suuntaan ja luontoystävällisesti

Jag hoppas att det verkligen byggs mera vindkraftsparker

Vindkraftverk i Ömossa är bra

Merimetsot ovat ongelma (maisema- ja hajuhaitat) olen myönteinen tuulivoimahankkeen kannattaja

Inga invändningar

Ni skall inte lyssna på allt, sätt i gång, allt som kommer till Kristinestad är positivt

Mieluummin merituulipuistoja kuin ydinvoimaloita

Tehkää tuulivoimaloita. Se on järkevintä voimaa sillä tuuli ei vähene vaikka olis kuinka monta voimalaa

Myönteinen käsitys tuulivoimasta

Ei ole haittaa minulle

Olen sitä mieltä, että tuuli ja vesi, jolla voi tuottaa energiaa tulisi kaikki käyttää hyväksi

Hyvä kun kysytte mielipiteitä. Lisää tuuli ja aurinkoenergian lähteitä ja uusia innovaatioita

Tuulivoima on hyvä asia.

En osannut ottaa kantaa kaikkiin kohtiin suhtaudun myönteisesti ko. hankkeeseen

Kesäasuntoni sijaitsee Merikarvian Peipunlahdella eikä tuulivoimapuisto haittaa minua millään lailla

Ta vara på Naturens gåvor

Katson tuulipuistojen lisäämistä rannikon maa-alueillekin suopeasti, jos ja kun alueiden perustaminen suunnitellaan hyvin ja perusteellisesti!

### **Kommentarer som motsätter sig projektet och vindkraften i allmänhet**

Projektet genomförs inte

Suunniteltu alue ei kertakaikkiaan sovellu tuulipuistoksi. Vaikutus olisi pahin Suomen parhaimpaan lintualueeseen. Lisäksi alue on enään niitä harvoja rakentamattomia alueita.

Genom att inte bygga alls!

Vad kan vi vänta utöver investering i vindkraftbygget? Kommer väg underhållet att öka/bibehållas? Nuvarande underhåll under alla kritik!

Ei tule haittoja kun ei rakenneta

Go home! Olla rakentamatta!

Viekää Korsnäsiin tai Senaatin torille!

Ei rakenneta ollenkaan

Jäädytetään koko projekti

### **Andra kommentarer**

Kristinestad behöver nödvändigtvis flera arbetsplatser, samtidigt som dessa inte får äventyra befolkningens möjligheter att röra sig till havs och att fiska!!!

Hur kommer markägare till fritidsbostäder att kompenseras för en ENORM FÖRLUST av genom generationer -?- mark?????

Fortsätt bara att köra genom de här med vindkraft, står mot kärnkraft mycket starkt.

Ni får inget emot att bygga från mej! Men nu egen villa, i Skafung av dottern Marguerite Dahlgren i Henriksdal, jag köpte tomten o låt byggas.

Gör va f-n ni vill! Vem bryr sig ca 50km från! Va!

Ei olla asuttu lainkaan Siipyyn lähistöllä!

Ei liity hankkeeseen mutta asiaan: Tarvittaisiin lisää "merkintäpaloja" Ajolin-  
jaan skvalbergenin saarella - liian monta joutsenen ym raatoa löytyy vuosit-  
tain linjan alta "luonnonsuojelu alueella" !!

Seuraavat 80 myllyä, siitä etelään Merikannion edustalle ja eteläosasta meri-  
kaapeli maihin?

Sätt i gång!

Jättää rakentamatta

On vielä niin tuntematon, en saa sanoa

Rantahurreille ei tämäkään hanke luultavasti käy, pitäisi vaan saada lisää pa-  
kolaisia asuttamaa "bättre folk" alueita niin se olisi ihanaa

Ampukaa 1000 merinisäkästä, niitä liikaa

Jag tycker det är både positivt och negativt

Möckimme sijainti eteläisimmässä Siipyyssä, vaikutuksia ei siksi kovin paljon

Että jos paikalliset saisivat töitä

Eikö olisi viisasta rakentaa ensin yksi mylly ja päättää jatkosta sen jälkeen?

### **Kommentarer om landskap och buller**

Vi vill bevara ett naturskönt Sideby

Min uppfattning är att det finns mera Decibel i havets ljud/år än en Sideby  
havsvindkraftpark 6 km ifrån fastlandet år 2009 (Städer mycket mera)

Ei saa aiheuttaa asukkaille liikaa meluhaittaa, silmä tottuu kyllä

### **Kommentarer om naturen, havsbotten och projektets placering**

Parken bör byggas längre ut i havet. Samkonsekvenserna med de två andra  
projekten blir förödande. Hela K:stads kommuns kustremsa blir full med  
vindmöllor och det kan knappast anses att vara fördelaktigt. En park räcker!

Ifall vindkraftverk byggs bör de uppföras mycket längre ut till havs så att inte  
unika kulturområden förstörs för all framtid

Kristinestads vindkraftpark planeras alldeles för nära kusten. Nu aktuell park  
borde placeras ännu längre ut på havet. Helst bör vindkraft placeras i ham-  
nar, vid industrier, på berg i öde skogar osv.

Anser att om vindpark 10 km ut till havs stör varken boende eller miljö

Vapaa-ajan asunto ulkosaaristossa & Merikarvialla. Sain ensimmäisen tiedon  
hankkeesta tässä kirjeessä. Tuulivoima myönteinen asia, mutta eniten huo-  
lestuttaa ja arveluttaa mittakaavan määrän (80 kpl) perustuksista aiheutuvat  
vaikutukset merenpohjaan ja vedenlaatuun

Berggrunden i det aktuella området är inte den mest stabila

MT-puiston perustamisen yhteydessä, ei ainakaan Natura-alueita saa perus-  
taa ei ennen eikä jälkeen

### **Kommentarer om vindkraftens pris och ekonomin**

Vindkraften är en ineffektiv energialstrare som – om man inte kräver borttag-  
ning av fundament när den tjänat ut - kommer att varaktigt lämna fula och  
oacceptabla spår i livsmiljön.

I mån av möjlighet borde lokala företag anlitas för byggande, drift o under-  
håll. Området får något ekonomiskt utbyte (se t.ex. fråga 12)

Kannatan ydinvoiman lisärakentamista. Suomessa on niin rajut ilmasto-  
olosuhteet, että huolto + korjauskulut ovat niin suuret, että tuulivoima ei tule  
koskaan kannattamaan

Tyynellä myllyt eivät tuota sähköä, joten tarvitaan aina rinnakkaisjärjestelmä!  
Tuulivoima ei ole pitkässä juoksussa mikään ratkaisu!

Tärkeintä on sähkön hinta kuluttajalle. Mitä tuulivoimasähkö maksaa, teillä ei ole arviota siitä. Jos takuutariffi on sähkön hinnassa, mitä se merkitsee käyttäjälle. Olen sitä mieltä, että tuulivoimalla tuotettu sähkö on kalliimpaa, en maksa

Turha ja kallis energiantuottamismalli, ei pyöri silloin kun sähköä tarvitaan, vaan kuluttaa energiaa pakkasessa seisoessaan

Kyllä kai näiden pystytys meren pohjaan tulee niin kalliiksi, ettei niistä ole vastaavaa hyötyä!

Mikä on kannattavuus taloudellisesti?

När vindmöllorna kommer så nära så borde strömmens pris hållas på lägsta nivå så att det inte säljs utomlands till låga priser

Tuulisähkön täytyy kannattaa itsensä ilman veronmaksajien kukkarolla käyntiä. Nyt vaikuttaa turhan kalliilta touhulta, eikä ratkaise energian perustuotantoa

### **Kommentarer om informeringen om projektet**

Parempaa tiedottamista!

Tämän kyselyn vaihtoehdot on laadittu epäselvästi. Kyselyn liitteessä pitäisi tiedottaa, missä vaiheessa YVA-menettely on ja jos YVA-selvitys on valmis, se pitäisi liittää kyselyn mukaan. Hankkeen vaihtoehdot vaihtoehto 2 on pelleilyä. Ei voi olla vaihtoehtona, että vaihtoehto määritellään selvityksen jälkeen. Selkämeren kalakantojen liikkumisen ja kutualueiden tutkimus oli riittämätöntä, jotta vaikutuksia siihen voitaisiin arvioida

Alueen sijaintikartat ovat ylimalkaisia (ja esitetyt kolme kantaa kaikki hieman erilaisia)!

Ni för ut falsk information om att avståndet till fastlandet är 10 km

Kartan om möjligheter lite otydlig svårt att exakt uppskatta hur nära kraftverken kommer!

Pitäkää yleisötilaisuudet Merikarvialla ja Kristiinassa. Kaipaam lisää tietoa hankkeesta, tiedoitus vähäistä

Pidän tärkeänä informaation saantia kaikkien kolmen hankkeen etenemisestä

### **Andra kommentarer om flera olika aspekter**

Sähkön säästö mm. pikku kylien tievalot kautta Suomen palamaan vähemmän, eikä kuten nyt ne palavat jopa auringonvalossakin

Ifall man bygger vindkraft ute i havet bör man koncentrera byggandet med max. antal verk till samma byggnadsplats

Jag anser att det inte lönar sig att bygga vindkraftverk. För dyra och ger för litet energi tillbaka. Så länge staten är med, men en privat skulle väl inte ha råd att bygga olönsamma grejer. Att inte bygga alls.

Lisää tietoa saatava ja kysely on kohdistettava kaikille alueen asukkaille ja vapaan-ajanasukkaille. Ei rakenneta tänne voimaloita

Rannalla syntyneenä tiedän mitä jäät talvella saavat aikaan. Suunnattomia kasaumia matalikoille myös tälle "Rakarin" matalikolle. Epäilen suuresti että ei tule onnistumaan!

Hela Kristinestads kustremsa kommer att helt täckas in av vindmöller om alla projekt som planeras genomförs. Det är nationalekonomiskt negativt att bygga till havs, det måste vara mycket billigare att bygga på land och skogsområden finns på tillräckligt avstånd från boendemiljön. Det är ändå skattebetalarna som skall stå för kalaset.

Mikä on myllyjen tuoma verokertymä esim. kiinteistövero muuna kuin rakennusaikana? Projekt i tuskin työllistää paikallisia, mikä pitäisi olla velvoite. Alue on lohen luontaista vaellus aluetta, myös siika käyttää syönnös alueenansa samaa seutua. Olisi hyvä jos kansalle esiteltäisiin myllyjen vaatimat betoniporusteiden koko mittakaavassa ja että käytettäisiin merikorttia alueesta puhuttaessa, jolloin olisi selvillä paikka jonne rakennetaan huomattavasti paremmin.

Jag anser att den här enkäten med broschyren (särskilt) är reklam för er verksamhet och inte neutralt. Resultaten av enkäten kommer inte att beröra mig. Det går ju också att vinkla resultaten till sin fördel, inte sant

## BILAGA A: ENKÄTBLANKETT

### Havsvindkraftspark utanför Sideby, Invånarenkät

Välj svarsalternativ med ett kryss i rätt ruta  eller genom att skriva på linjen.

1. Kön  
2  Man  
1  Kvinna
2. Åldersgrupp  
1  18-30 år  
2  31-50 år  
3  51-65 år  
4  över 65 år
3. Nuvarande livssituation?  
1  Bor ensam  
2  Par  
3  Barnfamilj
4. Platsen för er fasta bostad (närmast)?  
1  Kristinestad; centrum  
2  Kristinestad; Lappfjärd  
3  Kristinestad; Härkmeri  
4  Kristinestad; Skaftung  
5  Kristinestad; Sideby  
6  Sastmola (Merikarvia); centrum  
7  Sastmola; Kasaböle/Riispyy  
9  Någon annanstans
5. Platsen för er fritidsbostad (närmast)?  
1  Kristinestad; centrum  
2  Kristinestad; Lappfjärd  
3  Kristinestad; Härkmeri  
4  Kristinestad; Skaftung  
5  Kristinestad; Sideby  
6  Sastmola (Merikarvia); centrum  
7  Sastmola; Kasaböle/Riispyy  
9  Någon annanstans  
10  Jag har ingen fritidsbostad
6. Ligger er fasta bostad  
1  i yttre skärgården  
2  vid kusten  
3  i inlandet
7. Ligger er fritidsbostad  
1  i yttre skärgården  
2  vid kusten  
3  i inlandet  
4  ingen fritidsbostad
8. Bedömer ni att något av de planerade vindkraftverken kommer att synas från er stadigvarande bostad?  
1  Ja    2  Nej    3  Svårt att säga
9. Bedömer ni att något av de planerade vindkraftverken kommer att synas från er fritidsbostad?  
1  Ja    2  Nej    3  Svårt att säga
10. Hur länge har ni bott eller tillbringat semestern i Sideby eller i närområdet? (Välj den längre tiden)  
1  Mindre än 5 år    2  5-9 år    3  10-29 år    4  30-49 år    5  Över 50 år
11. Vilket påstående beskriver bäst ert förhållande de olika delområdena i närområdet?

	Jag känner inte området och det har ingen betydelse för mig.	Jag känner området, men det har ingen särskild betydelse för mig.	Området har betydelse för mig, fastän jag inte känner det närmare och inte heller använder det.	Området är viktigt för mig personligen och jag känner det.
De yttre havsområdena	1 <input type="checkbox"/>	2 <input type="checkbox"/>	3 <input type="checkbox"/>	4 <input type="checkbox"/>
Skärgårdsområdena	1 <input type="checkbox"/>	2 <input type="checkbox"/>	3 <input type="checkbox"/>	4 <input type="checkbox"/>
Kustområdena	1 <input type="checkbox"/>	2 <input type="checkbox"/>	3 <input type="checkbox"/>	4 <input type="checkbox"/>
Kustens/skärgårdens Natura-områden och naturskyddsområden	1 <input type="checkbox"/>	2 <input type="checkbox"/>	3 <input type="checkbox"/>	4 <input type="checkbox"/>

12. Hur ofta och på vilket sätt använder ni olika områden i närheten av projektområdet (se broschyr)?

	Varje dag	Varje vecka	Varje månad	Varje år	Mera sällan	Aldrig
Jag fritidsfiskar på havet	5 <input type="checkbox"/>	4 <input type="checkbox"/>	3 <input type="checkbox"/>	2 <input type="checkbox"/>	1 <input type="checkbox"/>	0 <input type="checkbox"/>
Jag åker båt på havet	5 <input type="checkbox"/>	4 <input type="checkbox"/>	3 <input type="checkbox"/>	2 <input type="checkbox"/>	1 <input type="checkbox"/>	0 <input type="checkbox"/>
Friluftsliv (pimpelfiske, promenader, skirning, skidning, utfärder) i kust eller skärgårdsområdena under <b>vintern</b>	5 <input type="checkbox"/>	4 <input type="checkbox"/>	3 <input type="checkbox"/>	2 <input type="checkbox"/>	1 <input type="checkbox"/>	0 <input type="checkbox"/>
Friluftsliv (simning, övrig idrott, utfärder, bärplockning, el.dyl.) i kust eller skärgårdsområdena under <b>sommaren</b>	5 <input type="checkbox"/>	4 <input type="checkbox"/>	3 <input type="checkbox"/>	2 <input type="checkbox"/>	1 <input type="checkbox"/>	0 <input type="checkbox"/>
Jag observerar naturen, t.ex. fåglar, i havs- eller kustområdena	5 <input type="checkbox"/>	4 <input type="checkbox"/>	3 <input type="checkbox"/>	2 <input type="checkbox"/>	1 <input type="checkbox"/>	0 <input type="checkbox"/>
Jag ser (och lyssnar) på vattnet/vatten- och havslandskapet	5 <input type="checkbox"/>	4 <input type="checkbox"/>	3 <input type="checkbox"/>	2 <input type="checkbox"/>	1 <input type="checkbox"/>	0 <input type="checkbox"/>
Jag tillbringar semestern på kusten eller i skärgården	5 <input type="checkbox"/>	4 <input type="checkbox"/>	3 <input type="checkbox"/>	2 <input type="checkbox"/>	1 <input type="checkbox"/>	0 <input type="checkbox"/>
Annat, vad?	5 <input type="checkbox"/>	4 <input type="checkbox"/>	3 <input type="checkbox"/>	2 <input type="checkbox"/>	1 <input type="checkbox"/>	0 <input type="checkbox"/>

13. På vilket sätt borde elproduktionen förändras i Finland?

- 1  Genom att bygga nya kärnkraftverk
- 2  Genom att bygga nya kolkraftverk
- 3  Genom att bygga nya vattenkraftverk
- 4  Genom att bygga nya vindkraftverk
- 5  Genom att bygga nya naturgaskraftverk
- 6  Genom att bygga nya biobränslekraftverk
- 7  Genom att bygga nya avfallsförbränningskraftverk
- 8  Genom att bygga nya flerbränsleanläggningar
- 9  Genom att bygga nya torvkraftverk
- 10  Genom att bygga nya oljekraftverk
- 11  Elkonsumtionen borde hållas på nuvarande nivå så att produktionen inte behöver utökas
- 12  Elkonsumtionen borde minska så att produktionen inte behöver utökas
- 13  Genom att öka elimporten
- 14  På annat sätt, hur? \_\_\_\_\_

14. Har ni sett cirka 100 meter höga fungerande vindkraftverk? (t.ex. Björnö hamn)

- 1  Nej
- 2  Jag har sett ett fungerande vindkraftverk på avstånd (över 100 m).
- 3  Jag har sett ett fungerande vindkraftverk på nära håll (mindre än 100 m).
- 4  Jag har stått bredvid ett fungerande vindkraftverk

15. Det finns redan **existerande** vindkraftverk i trakten (Björnö hamn). Hur har de påverkat trivseln eller annat i din boendemiljö? Välj det alternativ som är närmast din åsikt.

- 1  De nuvarande vindmöllornas påverkan sträcker sig inte till min boendemiljö.
- 2  De nuvarande vindmöllorna kan urskiljas från min boendemiljö, men påverkar inte mitt liv.
- 3  De nuvarande vindmöllorna har försämrat trivseln i min boende- och livsmiljö. Orsaken är
  - a)  buller
  - b)  förändring i landskapet
  - c)  annan orsak, vilken \_\_\_\_\_
- 4  De nuvarande vindmöllorna har förbättrat min boende- och livsmiljö. Orsaken är
  - a)  förändring i landskapet
  - b)  en positiv effekt på områdets ekonomi eller image
  - c)  ett ekologiskt sätt att producera energi
  - d)  annan orsak, vilken \_\_\_\_\_



16. Varifrån har ni fått information om Sideby havsvindkraftspark?
- 1  I rikstäckande tidningar  
 2  I lokaltidningarna  
 3  På tv eller radio  
 4  På Finlands Havsvind Ab:s webbplats  
 5  På andra webbplatser  
 6  I Finlands Havsvind Ab:s meddelanden och publikationer  
 7  Av medborgarorganisationer (t.ex. miljöorganisationer)  
 8  På Finlands Havsvind Ab:s möten för allmänheten  
 9  I programmet för miljökonsekvensbedömningen  
 10  Av grannar eller andra bekanta  
 11  I denna enkät  
 12  Något annat, varifrån? \_\_\_\_\_

17. Hur bedömer ni Finlands Havsvind Ab:s Sideby havsvindkraftspark? Det har berättats om projektplanen och utredningarna

tillräckligt	5 <input type="checkbox"/>	4 <input type="checkbox"/>	3 <input type="checkbox"/>	2 <input type="checkbox"/>	1 <input type="checkbox"/>	för litet
begripligt	5 <input type="checkbox"/>	4 <input type="checkbox"/>	3 <input type="checkbox"/>	2 <input type="checkbox"/>	1 <input type="checkbox"/>	svårbegripligt
tydligt	5 <input type="checkbox"/>	4 <input type="checkbox"/>	3 <input type="checkbox"/>	2 <input type="checkbox"/>	1 <input type="checkbox"/>	otydligt

18. Hur **bedömer** ni betydelsen av följande faktorer och det nuvarande tillståndet i er närmiljö?

	Faktorns betydelse				Faktorns nuvarande tillstånd				
	Viktig	Ganska viktig	Inte viktig	Svårt att säga	Mycket dåligt	Ganska dåligt	Varken eller	Ganska bra	Mycket bra
Sjötrafik och hamnar	4 <input type="checkbox"/>	3 <input type="checkbox"/>	2 <input type="checkbox"/>	1 <input type="checkbox"/>	-2 <input type="checkbox"/>	-1 <input type="checkbox"/>	0 <input type="checkbox"/>	1 <input type="checkbox"/>	2 <input type="checkbox"/>
Småbåtstrafik	4 <input type="checkbox"/>	3 <input type="checkbox"/>	2 <input type="checkbox"/>	1 <input type="checkbox"/>	-2 <input type="checkbox"/>	-1 <input type="checkbox"/>	0 <input type="checkbox"/>	1 <input type="checkbox"/>	2 <input type="checkbox"/>
Fiskbestånd och fiske	4 <input type="checkbox"/>	3 <input type="checkbox"/>	2 <input type="checkbox"/>	1 <input type="checkbox"/>	-2 <input type="checkbox"/>	-1 <input type="checkbox"/>	0 <input type="checkbox"/>	1 <input type="checkbox"/>	2 <input type="checkbox"/>
Havsvattnets kvalitet	4 <input type="checkbox"/>	3 <input type="checkbox"/>	2 <input type="checkbox"/>	1 <input type="checkbox"/>	-2 <input type="checkbox"/>	-1 <input type="checkbox"/>	0 <input type="checkbox"/>	1 <input type="checkbox"/>	2 <input type="checkbox"/>
Havsbottnen	4 <input type="checkbox"/>	3 <input type="checkbox"/>	2 <input type="checkbox"/>	1 <input type="checkbox"/>	-2 <input type="checkbox"/>	-1 <input type="checkbox"/>	0 <input type="checkbox"/>	1 <input type="checkbox"/>	2 <input type="checkbox"/>
Fågelbeståndet	4 <input type="checkbox"/>	3 <input type="checkbox"/>	2 <input type="checkbox"/>	1 <input type="checkbox"/>	-2 <input type="checkbox"/>	-1 <input type="checkbox"/>	0 <input type="checkbox"/>	1 <input type="checkbox"/>	2 <input type="checkbox"/>
Havsdäggdjur (sälar)	4 <input type="checkbox"/>	3 <input type="checkbox"/>	2 <input type="checkbox"/>	1 <input type="checkbox"/>	-2 <input type="checkbox"/>	-1 <input type="checkbox"/>	0 <input type="checkbox"/>	1 <input type="checkbox"/>	2 <input type="checkbox"/>
Kustens / skärgårdens Natura-områden och naturskyddsområden	4 <input type="checkbox"/>	3 <input type="checkbox"/>	2 <input type="checkbox"/>	1 <input type="checkbox"/>	-2 <input type="checkbox"/>	-1 <input type="checkbox"/>	0 <input type="checkbox"/>	1 <input type="checkbox"/>	2 <input type="checkbox"/>
Landskapet	4 <input type="checkbox"/>	3 <input type="checkbox"/>	2 <input type="checkbox"/>	1 <input type="checkbox"/>	-2 <input type="checkbox"/>	-1 <input type="checkbox"/>	0 <input type="checkbox"/>	1 <input type="checkbox"/>	2 <input type="checkbox"/>
Utflykter / friluftsliv i skärgården	4 <input type="checkbox"/>	3 <input type="checkbox"/>	2 <input type="checkbox"/>	1 <input type="checkbox"/>	-2 <input type="checkbox"/>	-1 <input type="checkbox"/>	0 <input type="checkbox"/>	1 <input type="checkbox"/>	2 <input type="checkbox"/>
Att röra sig på isen	4 <input type="checkbox"/>	3 <input type="checkbox"/>	2 <input type="checkbox"/>	1 <input type="checkbox"/>	-2 <input type="checkbox"/>	-1 <input type="checkbox"/>	0 <input type="checkbox"/>	1 <input type="checkbox"/>	2 <input type="checkbox"/>
Boendetrivsel (fast- och fritidsbostad)	4 <input type="checkbox"/>	3 <input type="checkbox"/>	2 <input type="checkbox"/>	1 <input type="checkbox"/>	-2 <input type="checkbox"/>	-1 <input type="checkbox"/>	0 <input type="checkbox"/>	1 <input type="checkbox"/>	2 <input type="checkbox"/>
Buller	4 <input type="checkbox"/>	3 <input type="checkbox"/>	2 <input type="checkbox"/>	1 <input type="checkbox"/>	-2 <input type="checkbox"/>	-1 <input type="checkbox"/>	0 <input type="checkbox"/>	1 <input type="checkbox"/>	2 <input type="checkbox"/>
Kulturmiljön	4 <input type="checkbox"/>	3 <input type="checkbox"/>	2 <input type="checkbox"/>	1 <input type="checkbox"/>	-2 <input type="checkbox"/>	-1 <input type="checkbox"/>	0 <input type="checkbox"/>	1 <input type="checkbox"/>	2 <input type="checkbox"/>
Klimatförändringen	4 <input type="checkbox"/>	3 <input type="checkbox"/>	2 <input type="checkbox"/>	1 <input type="checkbox"/>	-2 <input type="checkbox"/>	-1 <input type="checkbox"/>	0 <input type="checkbox"/>	1 <input type="checkbox"/>	2 <input type="checkbox"/>
Energiproduktionen	4 <input type="checkbox"/>	3 <input type="checkbox"/>	2 <input type="checkbox"/>	1 <input type="checkbox"/>	-2 <input type="checkbox"/>	-1 <input type="checkbox"/>	0 <input type="checkbox"/>	1 <input type="checkbox"/>	2 <input type="checkbox"/>
Sysselsättningen	4 <input type="checkbox"/>	3 <input type="checkbox"/>	2 <input type="checkbox"/>	1 <input type="checkbox"/>	-2 <input type="checkbox"/>	-1 <input type="checkbox"/>	0 <input type="checkbox"/>	1 <input type="checkbox"/>	2 <input type="checkbox"/>
Kommunens ekonomi	4 <input type="checkbox"/>	3 <input type="checkbox"/>	2 <input type="checkbox"/>	1 <input type="checkbox"/>	-2 <input type="checkbox"/>	-1 <input type="checkbox"/>	0 <input type="checkbox"/>	1 <input type="checkbox"/>	2 <input type="checkbox"/>
Kommunens image	4 <input type="checkbox"/>	3 <input type="checkbox"/>	2 <input type="checkbox"/>	1 <input type="checkbox"/>	-2 <input type="checkbox"/>	-1 <input type="checkbox"/>	0 <input type="checkbox"/>	1 <input type="checkbox"/>	2 <input type="checkbox"/>
Fastigheternas värde	4 <input type="checkbox"/>	3 <input type="checkbox"/>	2 <input type="checkbox"/>	1 <input type="checkbox"/>	-2 <input type="checkbox"/>	-1 <input type="checkbox"/>	0 <input type="checkbox"/>	1 <input type="checkbox"/>	2 <input type="checkbox"/>

19. Hur skulle **förverkligandet av Sideby havsvindkraftspark** påverka följande, enligt er?

	<b>Konsekvensens riktning</b>				
	Mycket negativ	Ganska negativ	Ingen påverkan	Ganska positiv	Mycket positiv
Sjötrafiken och hamnarna under byggtiden	-2 <input type="checkbox"/>	-1 <input type="checkbox"/>	0 <input type="checkbox"/>	1 <input type="checkbox"/>	2 <input type="checkbox"/>
Sjötrafiken och hamnarna under driften	-2 <input type="checkbox"/>	-1 <input type="checkbox"/>	0 <input type="checkbox"/>	1 <input type="checkbox"/>	2 <input type="checkbox"/>
Småbåtstrafik	-2 <input type="checkbox"/>	-1 <input type="checkbox"/>	0 <input type="checkbox"/>	1 <input type="checkbox"/>	2 <input type="checkbox"/>
Fiskbestånd och fiske	-2 <input type="checkbox"/>	-1 <input type="checkbox"/>	0 <input type="checkbox"/>	1 <input type="checkbox"/>	2 <input type="checkbox"/>
Havsvattnets kvalitet	-2 <input type="checkbox"/>	-1 <input type="checkbox"/>	0 <input type="checkbox"/>	1 <input type="checkbox"/>	2 <input type="checkbox"/>
Havsbottnen	-2 <input type="checkbox"/>	-1 <input type="checkbox"/>	0 <input type="checkbox"/>	1 <input type="checkbox"/>	2 <input type="checkbox"/>
Fågelbeståndet	-2 <input type="checkbox"/>	-1 <input type="checkbox"/>	0 <input type="checkbox"/>	1 <input type="checkbox"/>	2 <input type="checkbox"/>
Havs däggdjur (sälar)	-2 <input type="checkbox"/>	-1 <input type="checkbox"/>	0 <input type="checkbox"/>	1 <input type="checkbox"/>	2 <input type="checkbox"/>
Kustens / skärgårdens Natura-områden och naturskyddsområden	-2 <input type="checkbox"/>	-1 <input type="checkbox"/>	0 <input type="checkbox"/>	1 <input type="checkbox"/>	2 <input type="checkbox"/>
Landskapet	-2 <input type="checkbox"/>	-1 <input type="checkbox"/>	0 <input type="checkbox"/>	1 <input type="checkbox"/>	2 <input type="checkbox"/>
Utflykter / friluftsliv i skärgården	-2 <input type="checkbox"/>	-1 <input type="checkbox"/>	0 <input type="checkbox"/>	1 <input type="checkbox"/>	2 <input type="checkbox"/>
Att röra sig på isen	-2 <input type="checkbox"/>	-1 <input type="checkbox"/>	0 <input type="checkbox"/>	1 <input type="checkbox"/>	2 <input type="checkbox"/>
Boendetrivsel (fast- och fritidsbostad) under byggtiden	-2 <input type="checkbox"/>	-1 <input type="checkbox"/>	0 <input type="checkbox"/>	1 <input type="checkbox"/>	2 <input type="checkbox"/>
Boendetrivsel (fast- och fritidsbostad) under driften	-2 <input type="checkbox"/>	-1 <input type="checkbox"/>	0 <input type="checkbox"/>	1 <input type="checkbox"/>	2 <input type="checkbox"/>
Buller	-2 <input type="checkbox"/>	-1 <input type="checkbox"/>	0 <input type="checkbox"/>	1 <input type="checkbox"/>	2 <input type="checkbox"/>
Kulturmiljön	-2 <input type="checkbox"/>	-1 <input type="checkbox"/>	0 <input type="checkbox"/>	1 <input type="checkbox"/>	2 <input type="checkbox"/>
Klimatförändringen	-2 <input type="checkbox"/>	-1 <input type="checkbox"/>	0 <input type="checkbox"/>	1 <input type="checkbox"/>	2 <input type="checkbox"/>
Energiproduktionen	-2 <input type="checkbox"/>	-1 <input type="checkbox"/>	0 <input type="checkbox"/>	1 <input type="checkbox"/>	2 <input type="checkbox"/>
Sysselsättningen	-2 <input type="checkbox"/>	-1 <input type="checkbox"/>	0 <input type="checkbox"/>	1 <input type="checkbox"/>	2 <input type="checkbox"/>
Kommunens ekonomi	-2 <input type="checkbox"/>	-1 <input type="checkbox"/>	0 <input type="checkbox"/>	1 <input type="checkbox"/>	2 <input type="checkbox"/>
Kommunens image	-2 <input type="checkbox"/>	-1 <input type="checkbox"/>	0 <input type="checkbox"/>	1 <input type="checkbox"/>	2 <input type="checkbox"/>
Fastigheternas värde	-2 <input type="checkbox"/>	-1 <input type="checkbox"/>	0 <input type="checkbox"/>	1 <input type="checkbox"/>	2 <input type="checkbox"/>

20. Nedan kan ni precisera er åsikt om inverkan på landskapet i er boende- och livsmiljö.

<b>Konsekvensen orsakas av</b>	<b>Konsekvensen är</b>				
	Helt outhärdlig	Ganska outhärdlig	Ingen inverkan	Ganska acceptabel	Helt acceptabel
Vindkraftverk som syns i havslandskapet	-2 <input type="checkbox"/>	-1 <input type="checkbox"/>	0 <input type="checkbox"/>	1 <input type="checkbox"/>	2 <input type="checkbox"/>
Blinkande effekter/skuggeffekter	-2 <input type="checkbox"/>	-1 <input type="checkbox"/>	0 <input type="checkbox"/>	1 <input type="checkbox"/>	2 <input type="checkbox"/>
Varningsljus	-2 <input type="checkbox"/>	-1 <input type="checkbox"/>	0 <input type="checkbox"/>	1 <input type="checkbox"/>	2 <input type="checkbox"/>

21. Vilket av projekialternativen för Sideby havsvindkraftspark (beskrivs i projektmeddelandet) anser ni har **positivare** konsekvenser?

- 1  ALT 0 (projektet genomförs inte)
- 2  ALT 1 (maximalalternativet)
- 3  ALT 2 (undersökningsalternativet)

22. Om ni anser att Sideby havsvindkraftspark ger upphov till negativa konsekvenser, hur kunde de minskas eller lindras?

---

23. Vilka konsekvenser relaterade till elöverföringen med havskabel (se karta i projektbroschyren) för Sideby havsvindkraftspark anser ni vara skadliga för er boende- och livsmiljö?

- 1  inga skadliga verkningar  
2  konsekvenser för rekreativ användning  
3  konsekvenser för fiskbestånd och fiske  
4  konsekvenser för fågelbeståndet  
5  annat, vadå? \_\_\_\_\_

24. Hurdan uppfattning har ni skapat er om **Sideby havsvindkraftspark**? kryssa för den punkt som bäst beskriver er **helhetsuppfattning** (endast ett kryss).

- |         |                             |  |
|---------|-----------------------------|--|
| Positiv | 3 <input type="checkbox"/>  | Sideby havsvindkraftspark är viktig och nödvändig för närområdet och hela Finland.                                       |
|         | 2 <input type="checkbox"/>  | Fördelarna med Sideby havsvindkraftspark är klart större än de eventuella nackdelarna.                                   |
|         | 1 <input type="checkbox"/>  | Även om det finns negativa sidor med Sideby havsvindkraftspark tycker jag att det finns fler positiva än negativa sidor. |
|         | 0 <input type="checkbox"/>  | Det finns lika mycket positiva som negativa sidor med Sideby havsvindkraftspark. Jag kan inte ta ställning i frågan.     |
| Negativ | -1 <input type="checkbox"/> | Även om det finns positiva sidor med Sideby havsvindkraftspark tycker jag att det finns fler negativa än positiva sidor. |
|         | -2 <input type="checkbox"/> | Nackdelarna med Sideby havsvindkraftspark är betydligt större än de eventuella fördelarna.                               |
|         | -3 <input type="checkbox"/> | Sideby havsvindkraftspark är skadlig och onödig för närområdet och hela Finland.   |

25. Utöver det projekt som nu utvärderas pågår två andra vindkraftsprojekt (havsområdet utanför Kristinestad och Korsnäs). I fall alla projekt genomfördes, hur bedömer ni att **samkonsekvenserna av dessa projekt** påverkar trivseln i er boendemiljö och kvaliteten på ert boende?

- |         |                             |  |
|---------|-----------------------------|--|
| Positiv | 2 <input type="checkbox"/>  | Projektens positiva konsekvenser för min boendemiljö ökar betydligt då antalet vindkraftsparker ökar.                                      |
|         | 1 <input type="checkbox"/>  | Projektens positiva konsekvenser för min boendemiljö ökar i någon mån då antalet vindkraftsparker ökar.                                    |
|         | 0 <input type="checkbox"/>  | Antalet vindkraftsparker har inte alls eller ingen nämnvärd betydelse för min boendemiljö i fråga om positiva eller negativa konsekvenser. |
| Negativ | -1 <input type="checkbox"/> | Projektens negativa konsekvenser för min boendemiljö ökar i någon mån då antalet vindkraftsparker ökar.                                    |
|         | -2 <input type="checkbox"/> | Projektens negativa konsekvenser för min boendemiljö ökar betydligt då antalet vindkraftsparker ökar.                                      |

26. Vad annat vill ni kommentera som har med detta projekt eller den här enkäten att göra?

---

---

---

**TACK FÖR ERT SVAR!**