

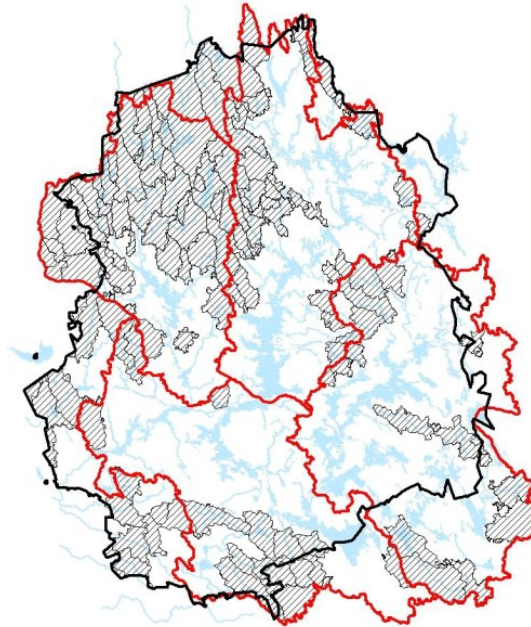
Metsätaloussektori

Anne Mäkynen

23.8.2021

Kuulemis palaute

- Pirkanmaalla metsätaloussektoriin kohdistuvaa palautetta kahdelta taholta: MTK Metsälinja ja Ylä-Satakunnan ympäristöyhdistys ry
- *Metsätalouden ja turvetuotannon vesiensuojelun tehostamisalueiden laajat, yhtenäiset alueet ja niille suunniteltavat/toteutettavat vesiensuojelurakenteet aiheuttavat mm. ylimääräisiä kustannuksia metsätalouteen.*
 - Alueiden määrittäminen perustuu aineistoihin, joiden mukaan metsätalouden kuormitus on Pirkanmaalla mittavinta. Siihen vaikuttavat jo ojitettut alueet ja turvemaavaltaisuus. Metsätaloustoimien kohdistuessa em. alueille, suosituksena on, että suunnittelua tehdään tarkemmin ja joka ohjaa tarvittavien ratkaisujen löytämiseen, jotta kuormitus alapuoliseen vesistöön olisi mahdollisimman vähäinen
- *Ohjauskeinoissa oleva yhtenäisten kriteerien mukaisesti laadittavat Suomen kattavat metsätalouden vesiensuojelun painopistealueet sai niin Pirkanmaalla kuin valtakunnallisesti palautetta.*
 - Työtä on aloitettu ELY-keskusten ja keskeisten ministeriöiden sekä metsätaloustoimijoiden kanssa. Valmistuvat v. 2022. Eivät tule osaksi nyt valmistuvaa TPO:ta. Tulevat olemaan suunnittelun apuväline ja toimimaan ”herätekarttoina” niin suunnittelijoille, kuin esim. vesilain valvojille.



Kuulemis palaute

- *Koulutus- ja neuvonta - toimenpiteen painopistettä tulisi siirtää toimenpiteiden käytännön toteutukseen. Koulutusta tulisi tuoda metsätaloussuunnittelun asiakastapaamisiin, maanomistajien ja urakoitsijoiden päätöksentekoon vaikuttaviksi käytännön läheisiksi välineiksi. Vahingollisiksi, tarpeettomiksi ja tehottomiksi osoittautuneista keinoista on askellettava kohti kokonaisvaltaista toimintakulttuurin muutosta ja hillitä kuormitusta konkreettisin keinoin.*
 - Tähän toimenpiteellä pyritään.
- *Kriteerit, joilla on määritetty vesistöt, joille metsätalous on paineena, saa kritiikkiä.*
 - Valtakunnallisesti kuin alueellisesti on tullut kritiikkiä siitä, että mm. humusaineet eivät ole vesistöjen luokittelussa mukana. Painetarkastelu tehdään VEMALA-mallilla ja siinä käytetään pelkästään fosforia suureena, joka ei yksistään riitä kuvaamaan metsätaloudesta aiheutuvaa kuormitusta. ELY:llä on mahdollisuus tehdä merkittävyysarviointi asiantuntija-arviona kiintoaineen ja orgaanisten aineiden osalta ja asettaa paine sen perusteella.
- *Lauttalaminkulman pohjavesialue on TPO:ssa esitetty yhtenä konkreettisena toimenpidekohteena ”Ojitusten haittojen ehkäiseminen pohjavesialueella” – toimenpiteessä. Yksittäisen kohteen maininta erikseen ei ole maakunnallisen ohjelman luonteen mukainen.*
 - Selkeästi tunnistettu epäkohta ja tarkka pohjavesialue on tarpeen mainita, jotta korjattavat toimenpiteet saadaan keskusteluun ja toteutukseen.

Muutokset TPO:n sisältöön

- Kuulemispalaute ei aiheuta muutoksia metsätalouden toimenpiteisiin eikä niiden määriin
- Pieniä täsmennyksiä ja muutoksia teksteihin tehdään palautteen johdosta
- Kuhmoisten metsätalouden toimenpiteisiin ei muutoksia