

Kasvillisuuden runsauden muutokset Pyhäjärvellä

Juha Riihimäki

Suomen ympäristökeskus SYKE

Pyhäjärven säännöstelyilta, 7.10.2019



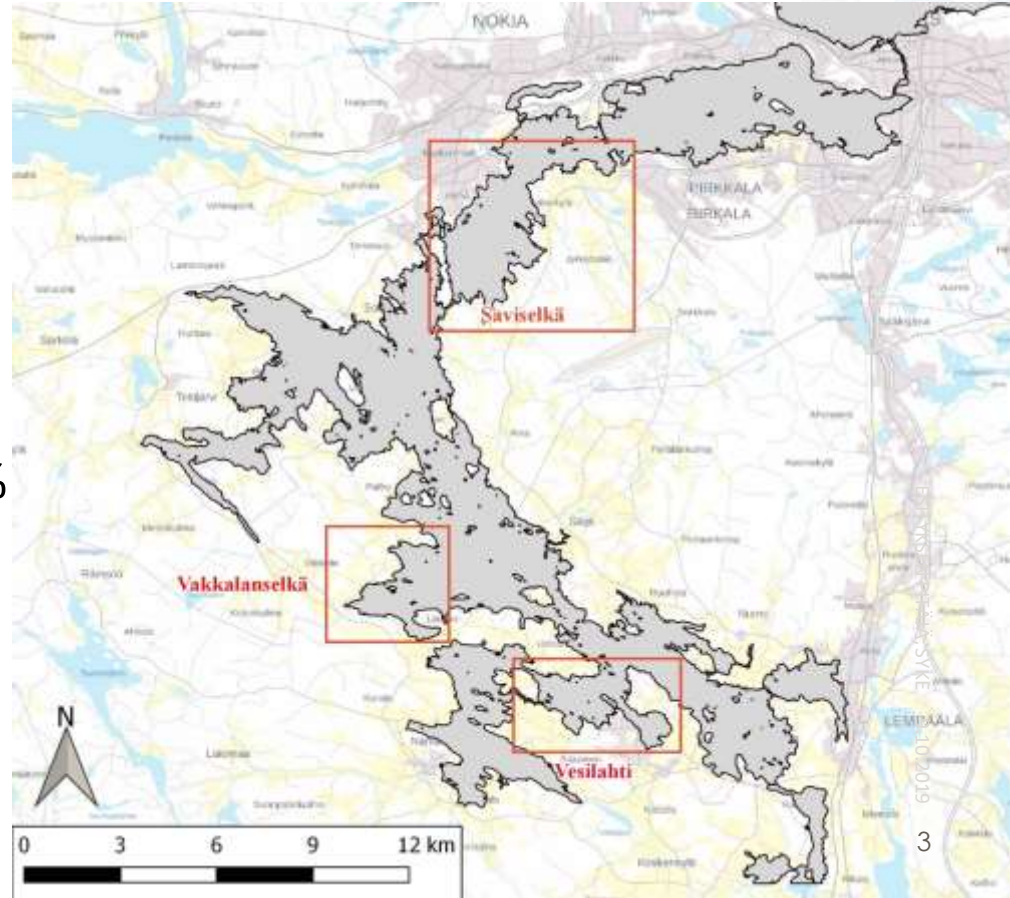
Kasvillisuuden runsausmuutokset

- Kasvillisuuden runsauden muutosta on Pyhäjärvellä tutkittu aiemmin (Riihimäki ym. 2003)
- Tällöin arvioitiin ilmaversoisen ja kelluslehtisen kasvillisuuden pinta-alassa tapahtunutta muutosta ilmakuvien avulla vuosien 1947 ja (1998) 2000 välisenä aikana.
- Uudessa tarkastelussa arvioin samoilta alueilta kasvillisuuden pinta-alaa vuoden 2014 ilmakuvista



Kohdealueet

- Kolme tutkimusaluetta:
 - Saviselkä (21,5 km)
 - Vakkalanselkä (11,6 km)
 - Vesilahti (16,1 km)
- Ilmakuvilta tutkittiin n. 15% Pyhäjärven rantaviivasta

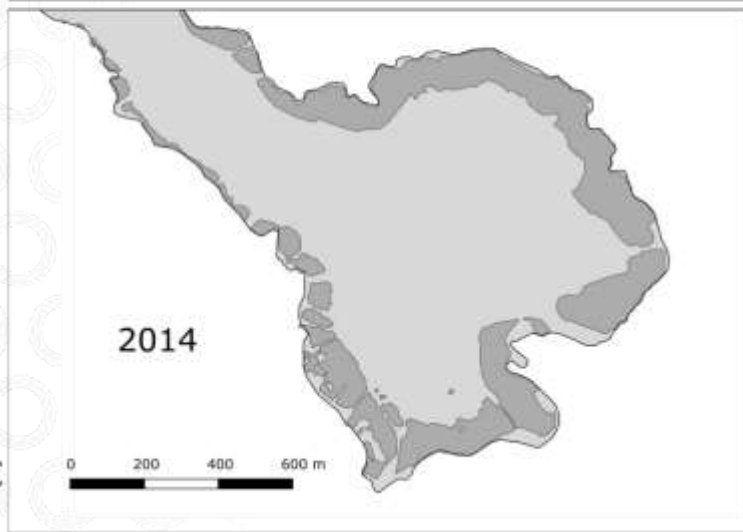
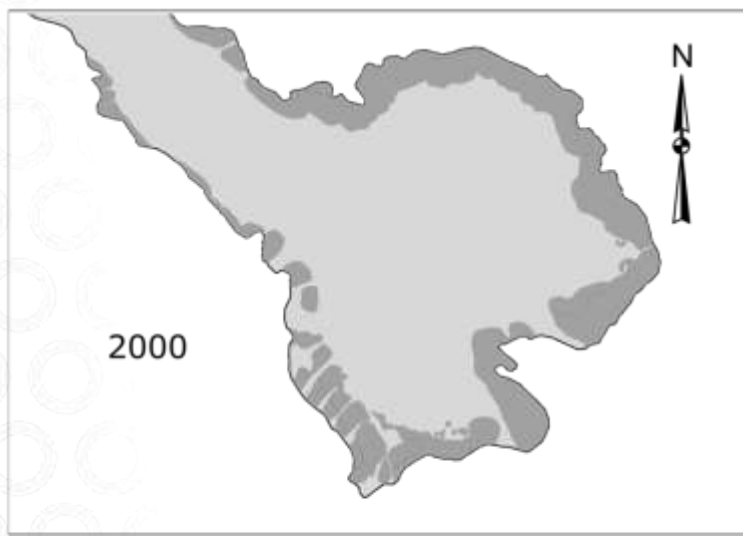


Ilmakuvatulkinnan tutkimusalueet ja käytettyjen ilmakuvienv kuvauspäivät

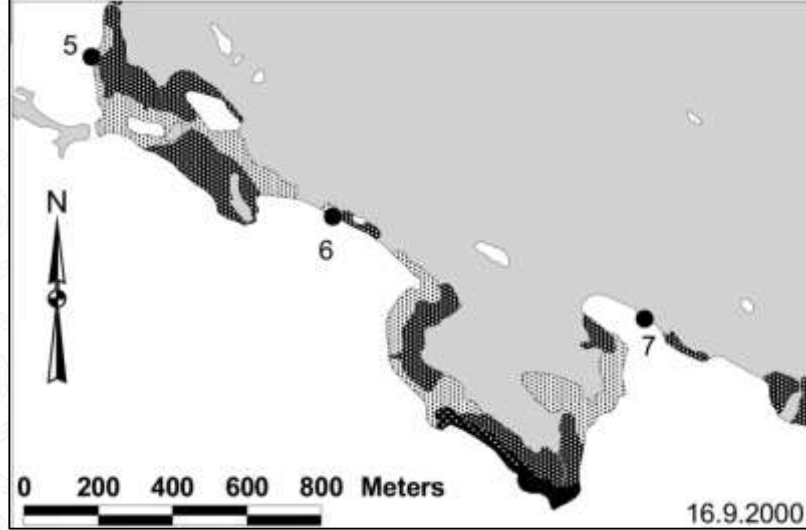
Järvi	Tutkimusalue	Ilmakuvauspäivämäärät		
Pyhäjärvi	Saviselkä	22.6.1947	26.6.1998	~13.7.2014
	Vakkalanselkä	23.6.1947	16.9.2000	~13.7.2014
	Vesilahti	23.6.1947	16.9.2000	~13.7.2014

- Vuoden 2014 ilmakuvienv tarkka kuvauspäivä ei ole tiedossa. Kuvaus on arviolta heinäkuun puolivälistä.
- Kasvillisuusalueiden laajuudessa tapahtuva muutos kasvukauden edetessä on pieni. Kuvauspäivällä ei ole suurta merkitystä.

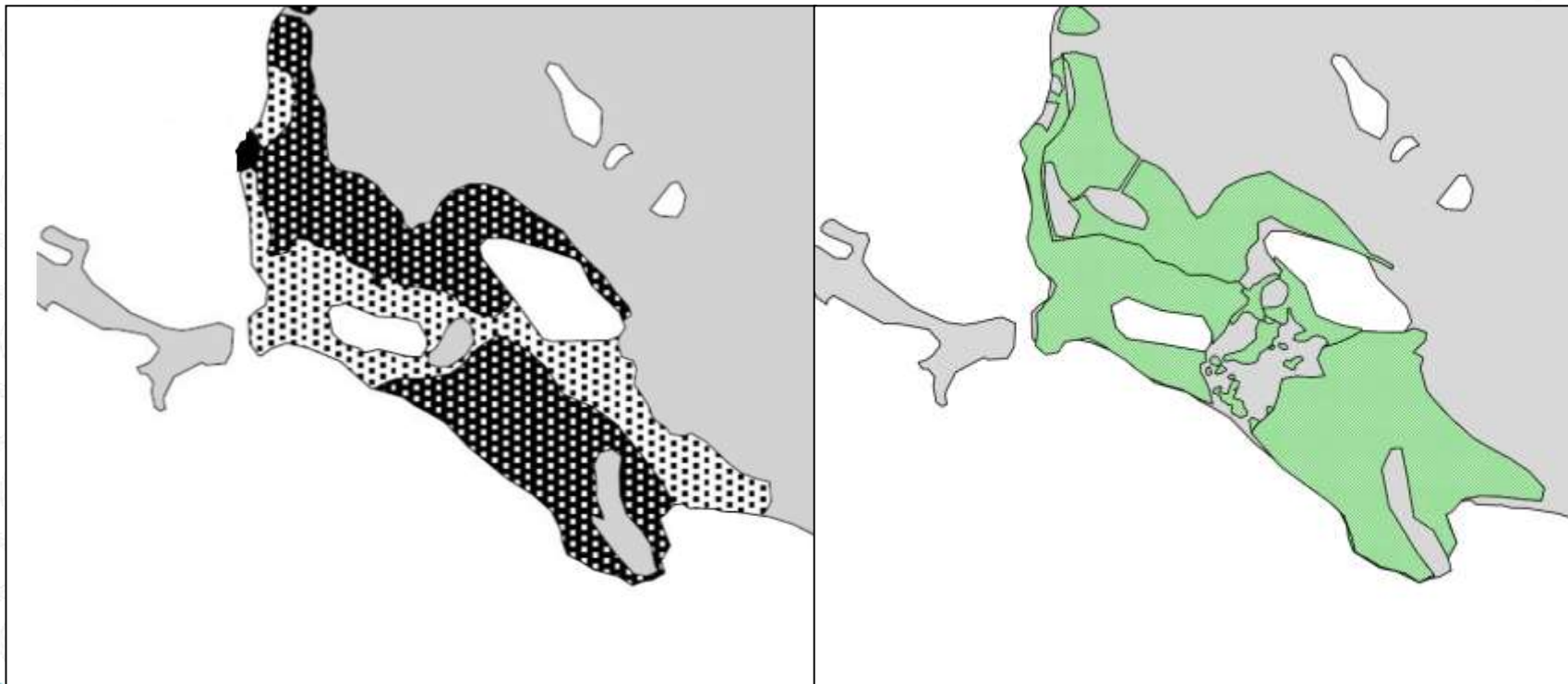
Vesilahti, Kirkkolahti



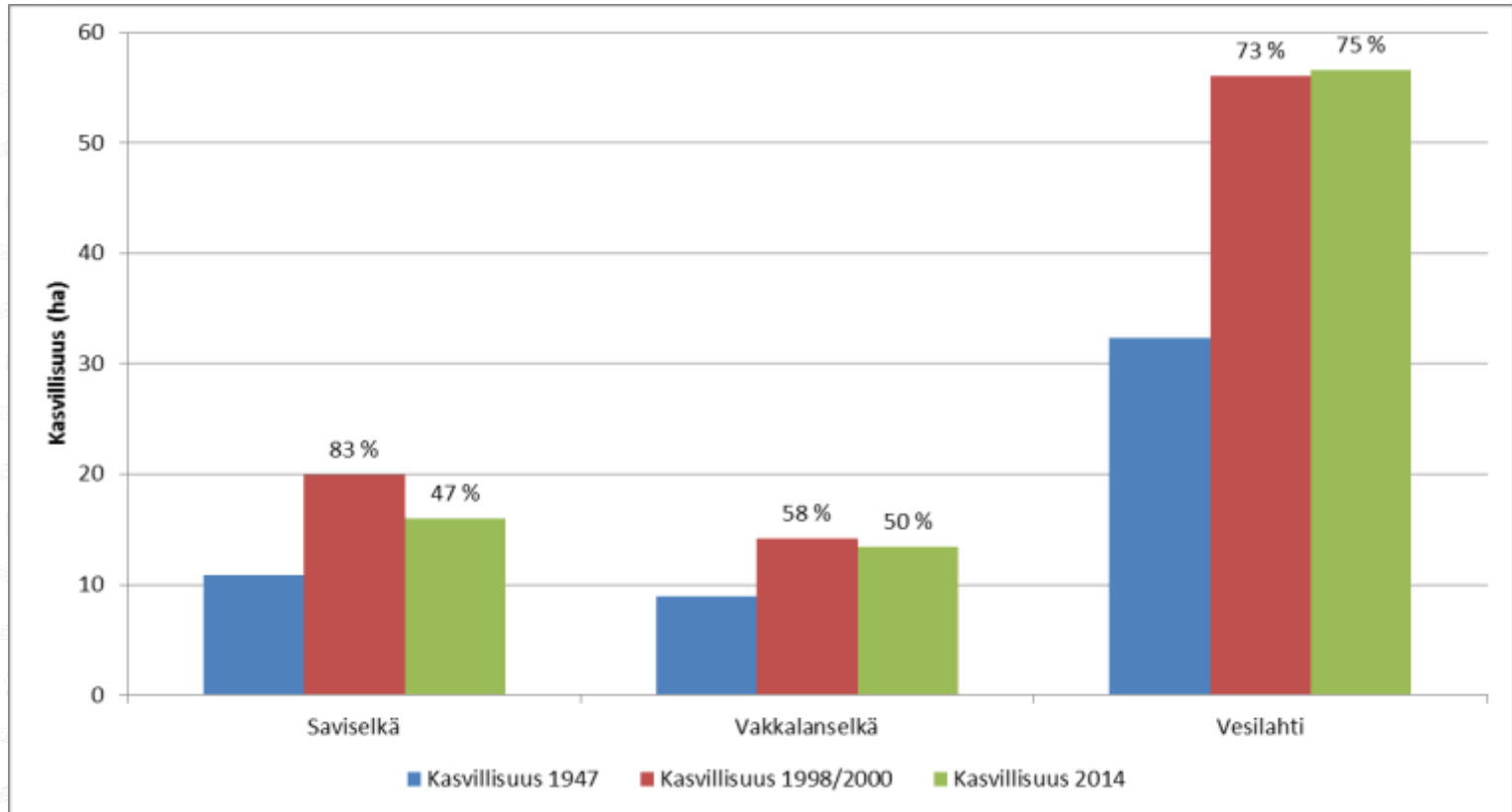
Vesilahti, Sakaselkä eteläosa



Muutos 2000 - 2014



Kasvillisuuden todelliset pinta-alat ja pinta-aloissa tapahtuneet muutokset Pyhäjärven tutkimusalueilla vuodesta 1947 vuosiin 1998-2000 ja 2014.



Kasvillisuuden runsauden muutos on ollut pientä

- Kasvillisuus on vähentynyt Saviselän (- 4 ha) ja Vakkalanselän (- 0,7 ha) tutkimusalueella.
- Vesilahden alueella kasvillisuus on lisääntynyt (+ 0,6 ha)
- Vesilahden Kirkkolahdella kasvillisuuden lisääntyminen on ollut selkeää Kasvillisuusalueet ovat levittäytyneet ulommaksi ja aiemmin kaivetut veneväylät ovat kasvaneet umpeen.

KIITOS!

