

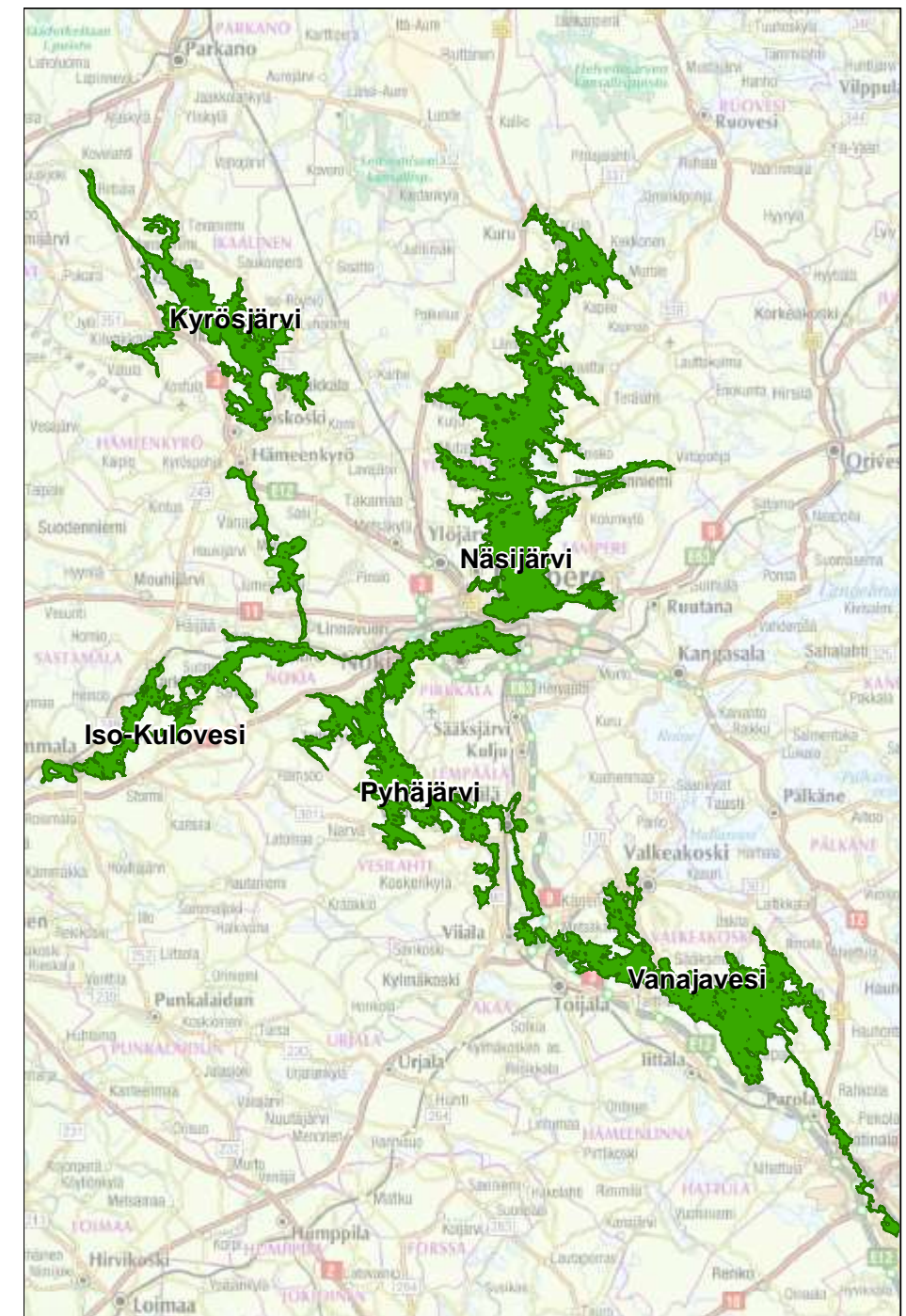


# Ehdotus uudeksi kesäsuositukseksi PIRSKE- järvillä



## Säännöstelysuositukset yleisesti

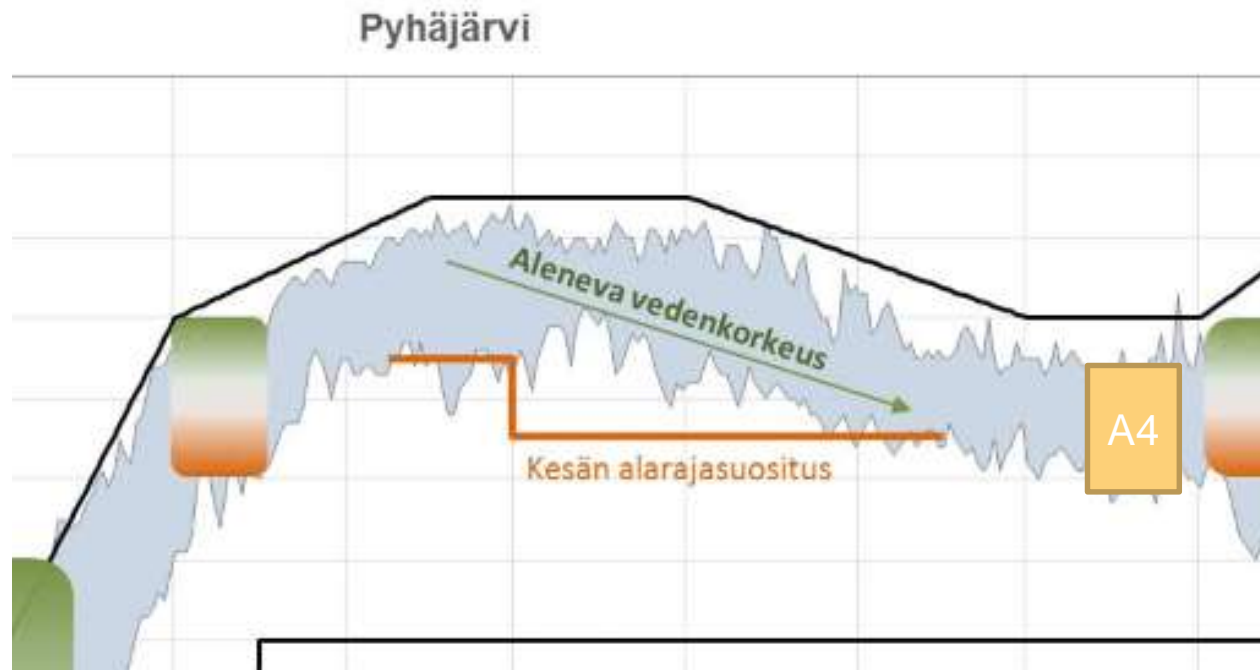
- Laadittiin laajassa yhteistyössä silloin toimineen Säännöstelyjen seurantaryhmän kanssa.
  - 1999-2002 ja päivitystyö 2015-2016
  - Uudet suositukset otettiin käyttöön 2017
- Vähennetään säännöstelystä aiheutuvaa haittaa.
  - Otetaan huomioon ilmastonmuutos.





## Mistä on kyse?

- Kesän säännöstelysuositus on liian kategorisesti esittänyt, että noudatetaan alenevaa vedenkorkeutta





## Mitä ollaan muuttamassa?

- Tutkimusten mukaan Näsijärvellä alennus parantaa ylimmän rantavyöhykkeen olosuhteita edistäen sarakasvillisuusvyöhykkeen laajenemista järvelle päin.
  - Muut PIRSKE-järvet eri tyyppisiä, eikä ole osoitettu, että alennuksella olisi vastaavaa hyötyä.
- Suositusta ollaan muotoilemassa uudelleen, jolloin virkistyskäyttö otetaan entistä enemmän huomioon vesitilanteesta riippuen.
  - Keskustellaan luvanhaltijoiden kanssa
  - Kuunnellaan Säännöstelyjen seurantaryhmää



### **Suositus 3. Turvataan virkistyskäytölle suotuisat kesäaikaiset vedenkorkeudet ottaen huomioon alapuoliset vesistöt (päivitetty v. 2019)**

Kesän ja alkusyksyn aikana pyritään Näsijärvellä lievästi alenevaan vedenkorkeuteen alittamatta suositeltavaa alarajaa. Vanajavedellä, Pyhäjärvellä, Kyrösjärvellä ja Iso-Kulovedellä tavoitteena on virkistyskäytölle suotuisat ja mahdollisimman tasaiset kesäaikaiset vedenkorkeudet. Juokсутusten suunnittelussa on kuitenkin otettava huomioon, että alapuolisten vesistöjen vesiolosuhteet eivät heikkene nykyisestä.

Vedenkorkeuksien laskun aiheuttaman virkistyshaitan estämiseksi tai lieventämiseksi esitetään järvittäin vedenkorkeuden alaraja, jota ei suositella alitettavan kesäaikana. Kuivina kesinä voidaan loppukesän ja alkusyksyn suositusrajasta poiketa 5-10 cm. Poikkeuksellisen kuivina kesinä poikkeama voi olla suurempikin.

<b>Ajankohta</b>	<b>Näsijärvi</b>	<b>Vanajavesi</b>	<b>Pyhäjärvi</b>	<b>Kyrösjärvi</b>	<b>Rautavesi</b>
Kesäkuun loppu	95,20	79,35	76,95	83,05	57,20
Loppukesä ja alkusyksy	95,05	79,15	76,85	82,80	57,15

Sateisena kesänä, jolloin maaperä on poikkeuksellisen vettä, etenkin Kyrösjärven ja Vanajaveden vedenkorkeuksia tulee laskea loppusyksyä kohti sateiden aiheuttamiin talvitulvariskeihin varautumiseksi.